

— お互いに「幸福」を守り育てる希望郷いわて —

岩手県獣医師採用リーフレット



人の暮らし。
動物のいのち。
食の安心安全。

『幸福』：岩手県の先人宮沢賢治が残した「世界がぜんたい『幸福』にならないうちは個人の『幸福』はあり得ない」から引用しています。



岩手県環境生活部

Department of Environment and Residential Life

SUSTAINABLE DEVELOPMENT GOALS

高めよう！ 暮らしの安全・安心
引き継ごう！ 豊かな環境・いわての魅力
支えよう！ 躍動する若者・女性
『守り』に加えて『攻め』の環境生活部を目指しています

2018年度採用

藤田 詩織 獣医師

2018年4月 食肉衛生検査所検査指導課配属
2022年4月 同所輸出指導課配属

就活生へアドバイス

岩手県出身ではないのですが、インターンシップでの経験は大きなきっかけになりました。色々な情報を集め、納得できる就職先を見つけてほしいです。



Q1 入庁したきっかけは？

大学時代に獣医師を対象としたインターンシップに参加したことがあり、畜産の盛んな岩手県に魅力を感じ、入庁を考えるようになりました。

Q2 どのような仕事をしていますか？

安心安全な食肉を提供するために、肉や内臓に異常・疾病がないか調べると畜検査を行っています。また、施設に対して衛生指導をしたり、輸出食肉衛生証明書を発行しています。

Q3 一番印象に残っている仕事は？

当所が所管すると畜場は、対米等輸出牛肉の認定を取得しており、施設の衛生管理の状況や従事者の作業手順について検証する業務があります。普段のと畜検査と異なる立場、視点で施設の衛生管理について考えることができ、やりがいを感じています。

2018年度採用

杉山 颯太 獣医師

2018年4月 食肉衛生検査所検査指導課
(久慈グループ)配属
2020年4月 一関保健福祉環境センター配属
(一関保健所)

就活生へアドバイス

岩手県にゆかりがなくても活躍している獣医師がいます。様々な自治体に目を向けてみると、魅力ある就職先が見つかるかもしれません。



Q1 入庁してみて分かったことは？

公衆衛生分野の行政獣医師は、犬猫に係る業務のみならず、食品衛生・と畜検査・ヒトの感染症など、幅広い分野に関わっています。様々な方と仕事をしていると獣医師とは異なる視点での話を聞けるため、新鮮に感じます。

Q2 どのような仕事をしていますか？

主に狂犬病予防、動物愛護管理業務を担当しています。収容した犬猫の返還業務や、住民からの苦情対応及び犬猫の適正飼養の普及啓発等も業務のひとつです。

Q3 一番印象に残っている仕事は？

毎年数多くの猫が収容されるので、動物が好きといっても管理が大変に感じることがあります。しかし、その中でも、手をかけて成長を見守ってきた子猫や苦労して手懐けた猫が譲渡に繋がり、里親さんのもとで大切に飼育されていると聞いた時には達成感があります。



就活生へアドバイス

公務員獣医師は、色々な業務に携わることができるので、色々な経験をしたい方におすすめです。



2018年度採用

早坂 雄平 獣医師

2018年4月 食肉衛生検査所検査指導課配属
2022年4月 同所輸出指導課配属

Q1 入庁したきっかけは？

元々、動物愛護の仕事に興味があったので公務員獣医師になることを選びました。地元は宮城県だったのですが、岩手大学に入学し、岩手県の過ごしやすさや魅力に惹かれ、岩手県の公務員になることにしました。

Q2 どのような仕事をしていますか？

豚や牛の内臓、枝肉の検査を行い、食肉の安心安全を守っています。また、現場検証や微生物試験を通して、施設側の HACCP システムがきちんと回っているかの検証を行っています。

Q3 一番印象に残っている仕事は？

管轄している豚の食肉処理施設のシンガポールへの輸出認定取得を支援したことです。取得するためには、シンガポールから示される要綱を満たし、国からの認定を受けなければなりません。そのために施設側に指導・助言や協議を行いました。その成果もあり、無事に認定を取得できたときは達成感とやりがいを感じました。

2009年度採用

五嶋 未沙 主任獣医師

2009年4月 食肉衛生検査所検査指導課配属
2021年4月 花巻保健福祉環境センター配属
(中部保健所)



就活生へアドバイス

県民の日常生活に直結した仕事や、安全安心な生活のための仕事など幅広い分野の経験ができる行政という就職先をぜひご検討いただければと思います。

Q1 入庁してみて分かったことは？

前任地で産休育休を取得し、今は子育てをしながら、忙しくも充実した毎日を過ごしています。様々な制度を利用したり周りの人に助けをもらいながら働けるので、自分なりにワーク・ライフ・バランスのとれた生活を送れていると感じます。

Q2 どのような仕事をしていますか？

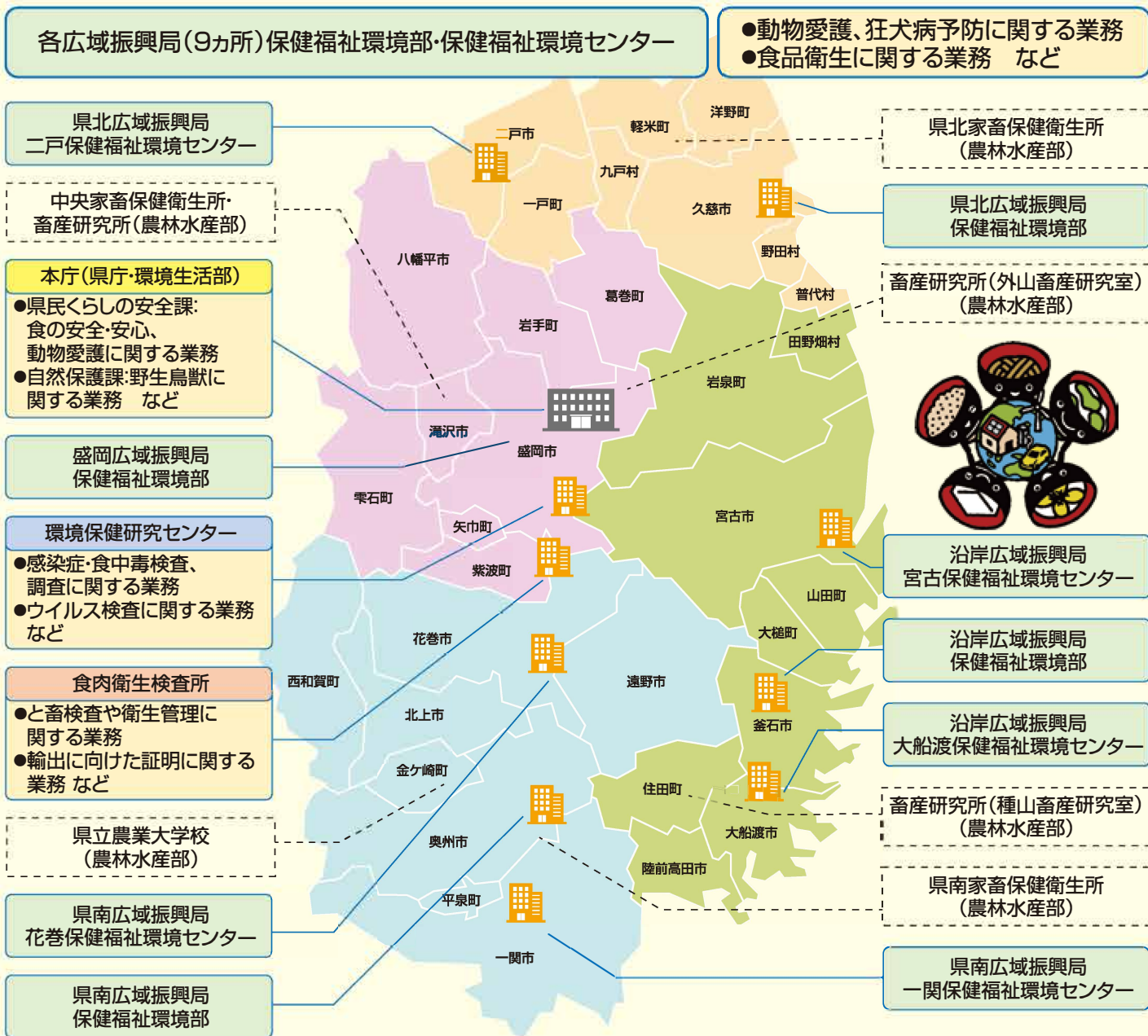
狂犬病予防業務と動物愛護管理業務を行っています。狂犬病予防業務では、放浪犬の捕獲・保護を行っており、動物愛護管理業務では、動物取扱業者への指導、ペットの適正飼養普及啓発、犬猫の譲渡事業を行っています。

Q3 仕事のやりがいとは？

県民の声を直接聞く機会が多いため大変なこともあります。しかし、ペットの不適切な飼養をしていた飼い主への指導により、周囲で困っていた方の生活環境が改善されるとやりがいを感じますし、犬猫の譲渡で新しい家族を迎える里親さんの嬉しそうな表情を見たときは、こちらまで嬉しくなります。



岩手県内の行政獣医師の勤務公所マップ・業務内容(環境生活部)



勤務条件

■ 給与・諸手当

初任給/230,100円 ※全国都道府県ではトップクラス
初任給調整手当50,000円、住居手当、通勤手当、寒冷地手当等

■ 期末・勤勉手当

年2回支給、勤務成績により勤勉手当支給率アップ

■ 休暇

年次有給休暇/20日(初年度15日)、病気休暇
夏季休暇/5日
特別休暇(結婚、産前・産後、育児、忌引、介護、ボランティア、キャリアアップなど)

■ 研修制度

基本研修、能力開発講座、専門職員の養成研修など



厚生福利

■ 共済制度

人間ドック、脳ドック、PET-CTがん検診等／低い自己負担額で受診

■ 職員互助会

会員療養給付金／1か月の医療費の自己負担が3,500円を超える場合、超えた額
インフルエンザ予防接種助成金／1人1回につき2,000円(上限)

■ 職員公舎

低価格で入居できる職員公舎が整備

■ 福利厚生施設の利用・健康サポート支援など

県内の温泉施設等の共済組合保養施設が助成付きで利用可。
心身のケアのために、県庁内の専門カウンセラーによるサポート有り。



獣医師(新卒の場合)採用試験の内容は?

■ 募集時期

毎年5月下旬～6月中旬 → 要項は5月下旬に県HPに掲載

■ 試験スケジュール

6月下旬～7月上旬…1次選考(教養試験・論文試験)

8月上旬……………2次選考(適性検査・面接)

8月下旬……………合格発表 → 翌年3月中旬 配属先決定

〈参考〉

■ インターンシップ(8月頃) ※県外学生宿泊費補助あり

県内食肉衛生検査所や家畜保健衛生所で実地で実施


■ 獣医学生修学資金貸付け制度

県(環境生活部・農林水産部)に勤務希望の学生
(最大:18万円/月)



WORK & LIFE STYLE

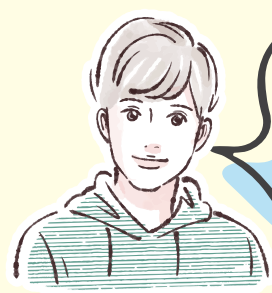
—— 若手から中堅職員まで、職員に職場や生活のあれこれを聞いてみました! ——



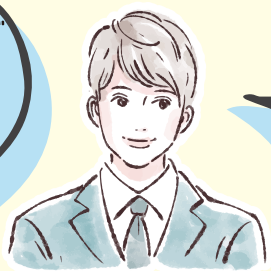
前任地で産休育休を取得し、今は子育てをしながら忙しくも充実した毎日を過ごしています。自分なりにワーク・ライフ・バランスのとれた生活を送れていると感じています。
(40代女性職員)

急に体調を崩してもフォローしてもらえるので安心して働けます。
(20代男性職員)

同じ獣医師の先輩方から、業務のことだけでなく他の職場のことについても聞くことができ、過ごしやすい環境です。
(20代女性職員)



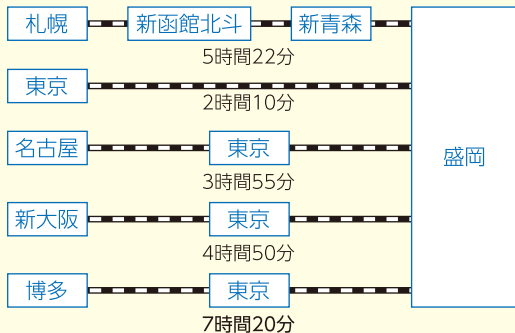
休みの日は近くの体育館で地元のクラブチームに参加してバドミントンをしています。
(20代男性職員)



研修が充実していて、獣医師の研修の他にも、県職員として必要な知識・スキルも学ぶことができます。
(20代男性職員)

アクセスマップ

鉄道



高速バス

東京	7時間30分	盛岡
仙台	2時間27分	

空路

札幌	1時間	いわて花巻空港
名古屋	1時間10分	
大阪	1時間20分	
神戸	1時間25分	
福岡	1時間45分	
博多	1時間45分	



※掲載の内容については変更になる場合がございますので、予め出発前にご確認ください。
※掲載されている地図の位置や所要時間などはおおよその目安となるものです。

【担当】岩手県環境生活部環境生活企画室 〒020-8570 岩手県盛岡市内丸10-1 TEL.019-629-5327(直通)



岩手県 - 岩手県職員選考採用情報(知事部局)
～専門的な知識や資格等を必要とする
専門職種の選考採用～ (pref.iwate.jp)



岩手県 - 職員募集 (pref.iwate.jp)