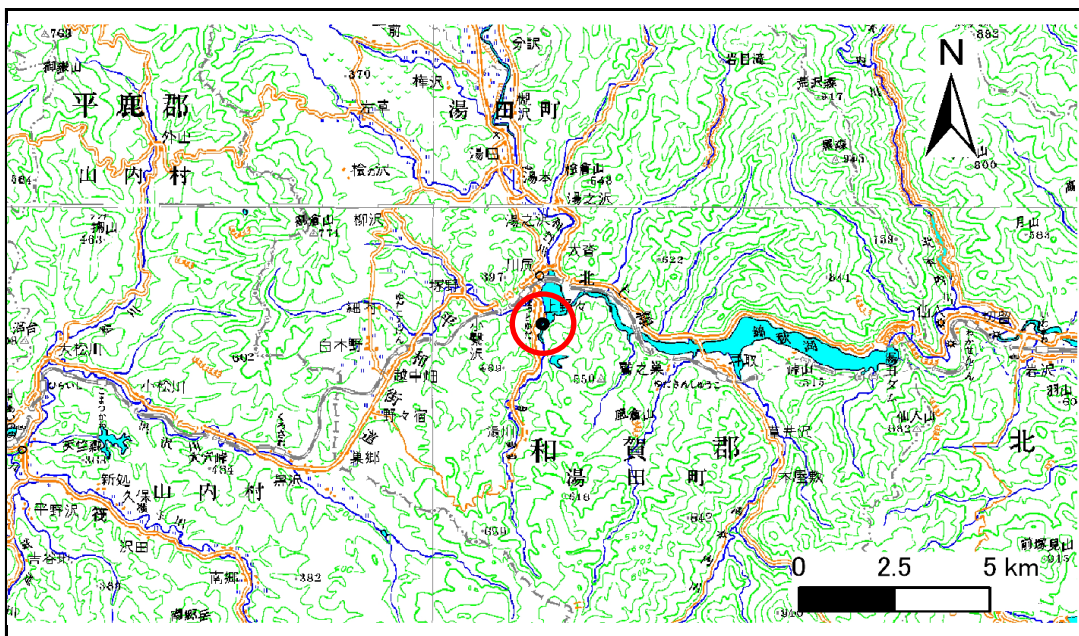


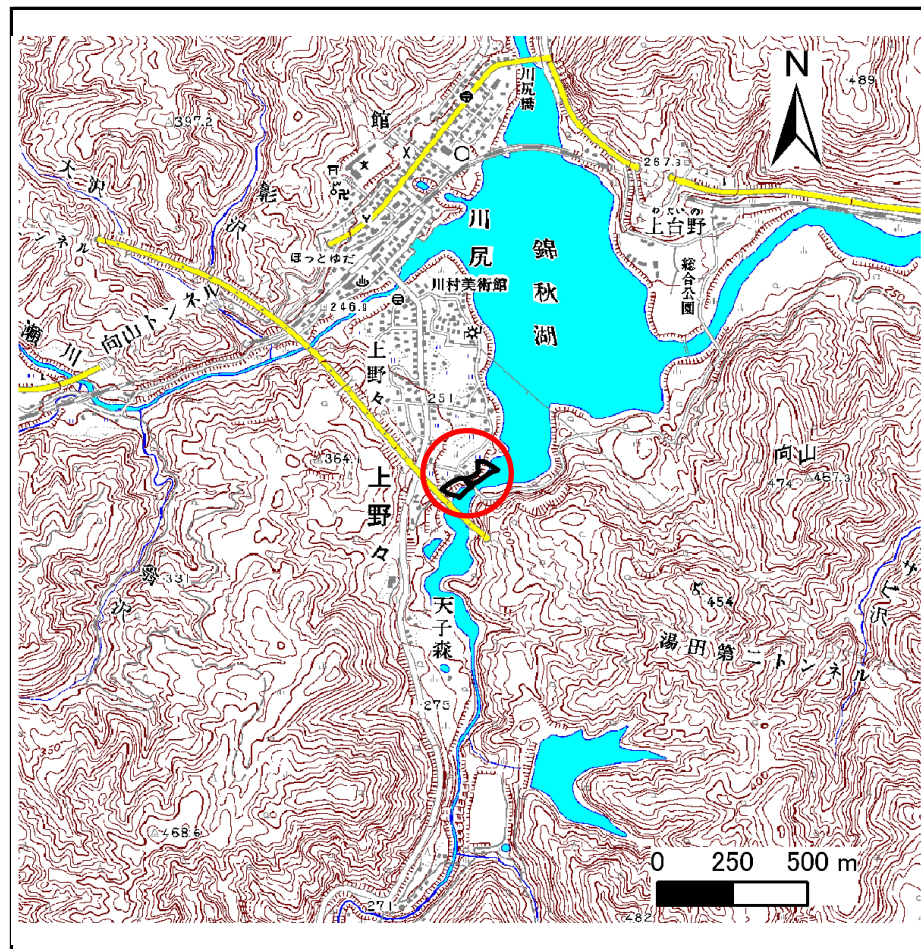
土砂災害防止に関する基礎調査(急傾斜地の崩壊)

表紙 概況、位置図

自然現象の種類	急傾斜地の崩壊
箇所番号	131E1007
箇所名	上野々8
所在地	和賀郡西和賀町上野々39地割
調査機関	岩手県南広域振興局土木部北上土木センター



位置図(S=1:200,000)



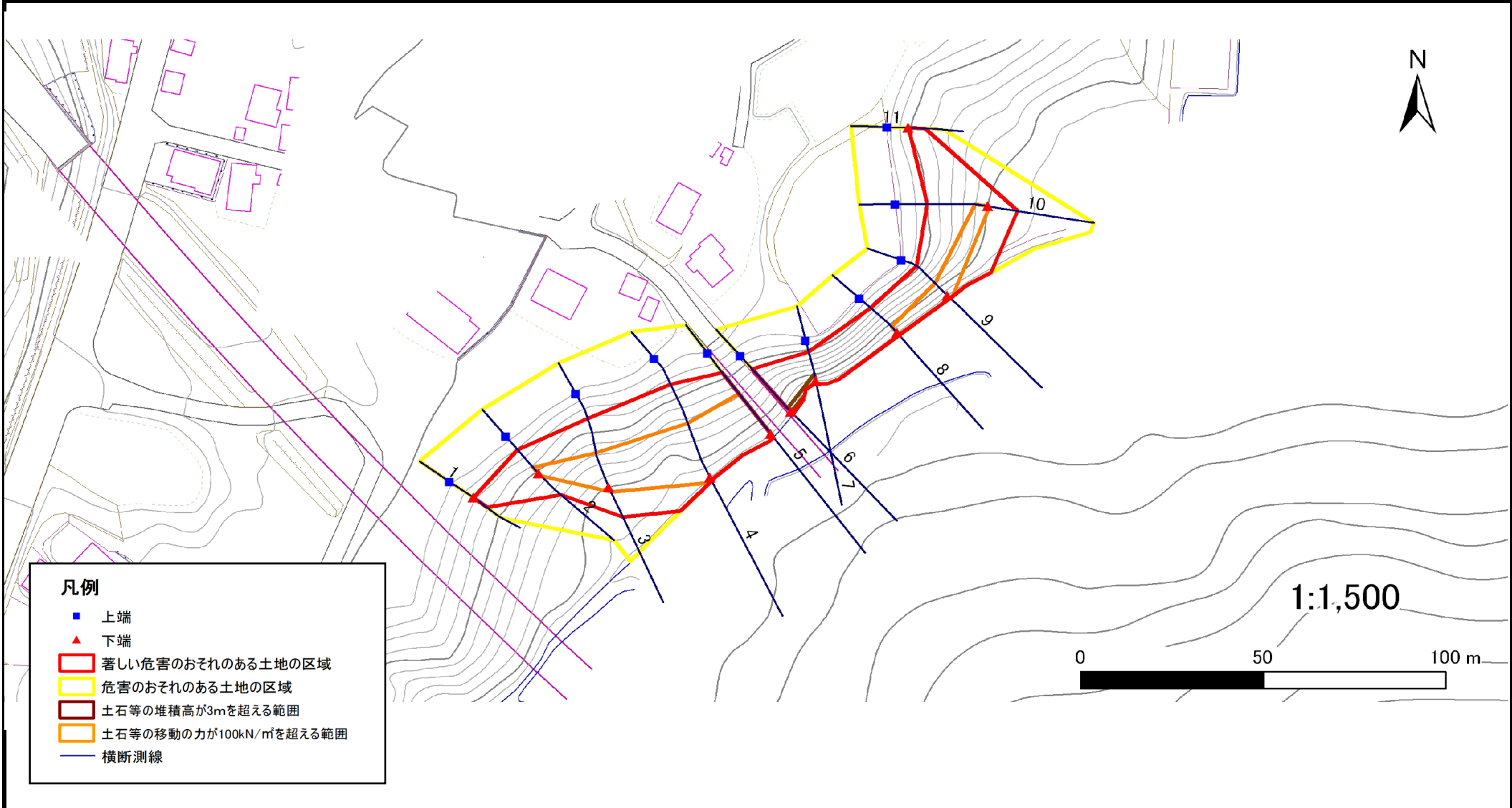
概況図(S=1:25,000)

急傾斜地の崩壊区域調査

様式3-1 危害のおそれのある土地、著しい危害のおそれのある土地の設定図

調査年度	平成23年度
------	--------

急傾斜地の位置	箇所番号	131E1007	箇所名	上野々8	所在地	和賀郡西和賀町上野々39地割
---------	------	----------	-----	------	-----	----------------



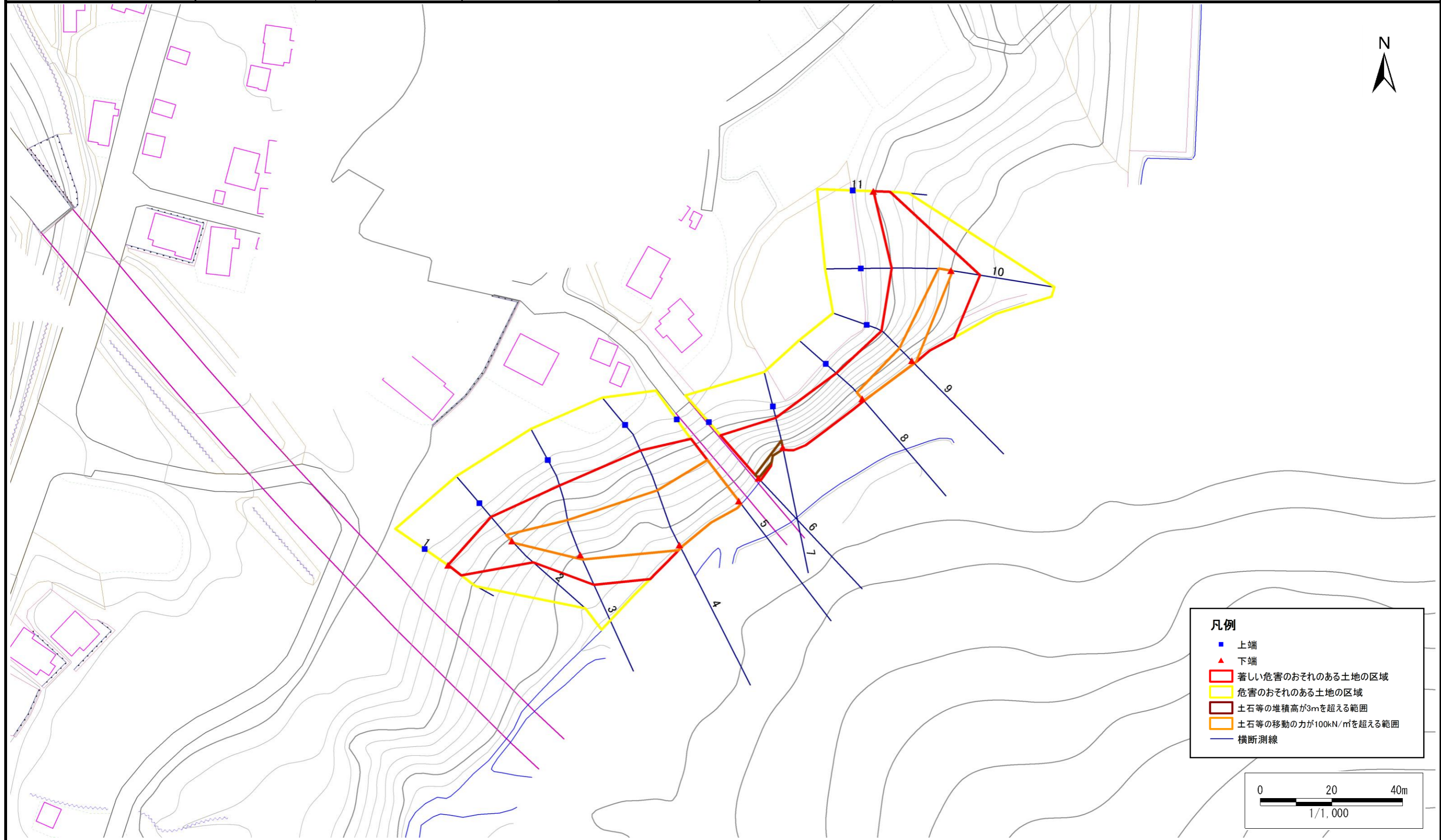
急傾斜地の崩壊区域調書

様式3-1 危害のおそれのある土地、著しい危害のおそれのある土地の設定図

調査年度

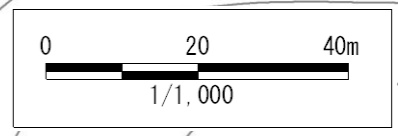
平成23年度

急傾斜地の位置	箇所番号	131E1007	箇所名	上野々8	所在地	和賀郡西和賀町上野々39地割
---------	------	----------	-----	------	-----	----------------



凡例

- 上端
- ▲ 下端
- 著しい危害のおそれのある土地の区域
- 危害のおそれのある土地の区域
- 土石等の堆積高が3mを超える範囲
- 土石等の移動の力が100kN/m²を超える範囲
- 横断測線



急傾斜地の崩壊区域調査

様式3-2 建築物に作用すると想定される衝撃に関する事項(1/1)

調査年度	平成23年度
------	--------

急傾斜地の位置		箇所番号 131E1007				箇所名 上野々8				所在地 和賀郡西和賀町上野々39地割						
横断 測線 番号	急傾斜地の下端に隣接する土地								急傾斜地内							
	土石等の移動の高さと力の大きさ				土石等の堆積高さとの大きさ				土石等の移動の高さと力の大きさ				土石等の堆積高さとの大きさ			
	区分	高さ (m)	下端からの距離 (m)	力の大きさ (kN/m ²)	区分	下端からの水平 距離(m)	高さ (m)	力の大きさ (kN/m ²)	区分	高さ (m)	上端からの比高 (m)	力の大きさ (kN/m ²)	区分	上端からの比高 (m)	高さ (m)	力の大きさ (kN/m ²)
1	100kN/m ² を超える	-	- ~ -	-	3mを超える	- ~ -	-	-	100kN/m ² を超える	-	- ~ -	-	3mを超える	- ~ -	-	-
	それ以外	1.00	0.00 ~ 4.67	58.20	それ以外	0.00 ~ 0.00	1.62	8.67	それ以外	1.00	5.00 ~ 5.00	58.20	それ以外	5.00 ~ 5.00	1.62	8.67
2	100kN/m ² を超える	1.00	0.00 ~ 0.76	111.31	3mを超える	- ~ -	-	-	100kN/m ² を超える	1.00	11.64 ~ 14.00	111.31	3mを超える	- ~ -	-	-
	それ以外	1.00	0.76 ~ 8.54	100.00	それ以外	0.00 ~ 8.54	2.44	13.04	それ以外	1.00	5.00 ~ 11.64	100.00	それ以外	5.00 ~ 14.00	2.44	13.04
3	100kN/m ² を超える	1.00	0.00 ~ 1.45	122.11	3mを超える	- ~ -	-	-	100kN/m ² を超える	1.00	11.36 ~ 18.00	122.11	3mを超える	- ~ -	-	-
	それ以外	1.00	1.45 ~ 9.24	100.00	それ以外	0.00 ~ 9.24	2.18	11.68	それ以外	1.00	5.00 ~ 11.36	100.00	それ以外	5.00 ~ 18.00	2.18	11.68
4	100kN/m ² を超える	1.00	0.00 ~ 1.55	123.61	3mを超える	- ~ -	-	-	100kN/m ² を超える	1.00	12.22 ~ 22.09	123.61	3mを超える	- ~ -	-	-
	それ以外	1.00	1.55 ~ 9.33	100.00	それ以外	0.00 ~ 9.33	2.42	12.94	それ以外	1.00	5.00 ~ 12.22	100.00	それ以外	5.00 ~ 22.09	2.42	12.94
5	100kN/m ² を超える	1.00	0.00 ~ 2.40	137.47	3mを超える	- ~ -	-	-	100kN/m ² を超える	1.00	10.57 ~ 21.27	137.47	3mを超える	- ~ -	-	-
	それ以外	1.00	2.40 ~ 10.18	100.00	それ以外	0.00 ~ 10.18	2.66	14.21	それ以外	1.00	5.00 ~ 10.57	100.00	それ以外	5.00 ~ 21.27	2.66	14.21
6	100kN/m ² を超える	1.00	0.00 ~ 2.25	134.98	3mを超える	0.00 ~ 0.05	3.03	16.24	100kN/m ² を超える	1.00	11.75 ~ 21.31	134.98	3mを超える	20.00 ~ 21.31	3.03	16.24
	それ以外	1.00	2.25 ~ 10.03	100.00	それ以外	0.05 ~ 10.03	3.00	16.05	それ以外	1.00	5.00 ~ 11.75	100.00	それ以外	5.00 ~ 20.00	3.00	16.05
7	100kN/m ² を超える	-	- ~ -	-	3mを超える	0.00 ~ 0.15	3.14	16.80	100kN/m ² を超える	-	- ~ -	-	3mを超える	15.00 ~ 18.00	3.14	16.80
	それ以外	1.00	0.00 ~ 7.33	93.44	それ以外	0.15 ~ 7.33	3.00	16.05	それ以外	1.00	5.00 ~ 18.00	93.44	それ以外	5.00 ~ 15.00	3.00	16.05
8	100kN/m ² を超える	1.00	0.00 ~ 0.66	109.83	3mを超える	- ~ -	-	-	100kN/m ² を超える	1.00	15.08 ~ 18.01	109.83	3mを超える	- ~ -	-	-
	それ以外	1.00	0.66 ~ 8.45	100.00	それ以外	0.00 ~ 8.45	2.92	15.63	それ以外	1.00	5.00 ~ 15.08	100.00	それ以外	5.00 ~ 18.01	2.92	15.63
9	100kN/m ² を超える	1.00	0.00 ~ 1.38	120.95	3mを超える	- ~ -	-	-	100kN/m ² を超える	1.00	12.86 ~ 18.38	120.95	3mを超える	- ~ -	-	-
	それ以外	1.00	1.38 ~ 9.16	100.00	それ以外	0.00 ~ 9.16	2.77	14.83	それ以外	1.00	5.00 ~ 12.86	100.00	それ以外	5.00 ~ 18.38	2.77	14.83
10	100kN/m ² を超える	1.00	0.00 ~ 0.45	106.63	3mを超える	- ~ -	-	-	100kN/m ² を超える	1.00	12.64 ~ 14.68	106.63	3mを超える	- ~ -	-	-
	それ以外	1.00	0.45 ~ 8.23	100.00	それ以外	0.00 ~ 8.23	1.93	10.34	それ以外	1.00	5.00 ~ 12.64	100.00	それ以外	5.00 ~ 14.68	1.93	10.34
11	100kN/m ² を超える	-	- ~ -	-	3mを超える	- ~ -	-	-	100kN/m ² を超える	-	- ~ -	-	3mを超える	- ~ -	-	-
	それ以外	1.00	0.00 ~ 4.64	57.90	それ以外	0.00 ~ 4.64	1.86	9.93	それ以外	1.00	5.00 ~ 5.00	57.90	それ以外	5.00 ~ 5.00	1.86	9.93
	100kN/m ² を超える		~		3mを超える	~			100kN/m ² を超える		~		3mを超える	~		
	それ以外		~		それ以外	~			それ以外		~		それ以外	~		
	100kN/m ² を超える		~		3mを超える	~			100kN/m ² を超える		~		3mを超える	~		
	それ以外		~		それ以外	~			それ以外		~		それ以外	~		
	100kN/m ² を超える		~		3mを超える	~			100kN/m ² を超える		~		3mを超える	~		
	それ以外		~		それ以外	~			それ以外		~		それ以外	~		