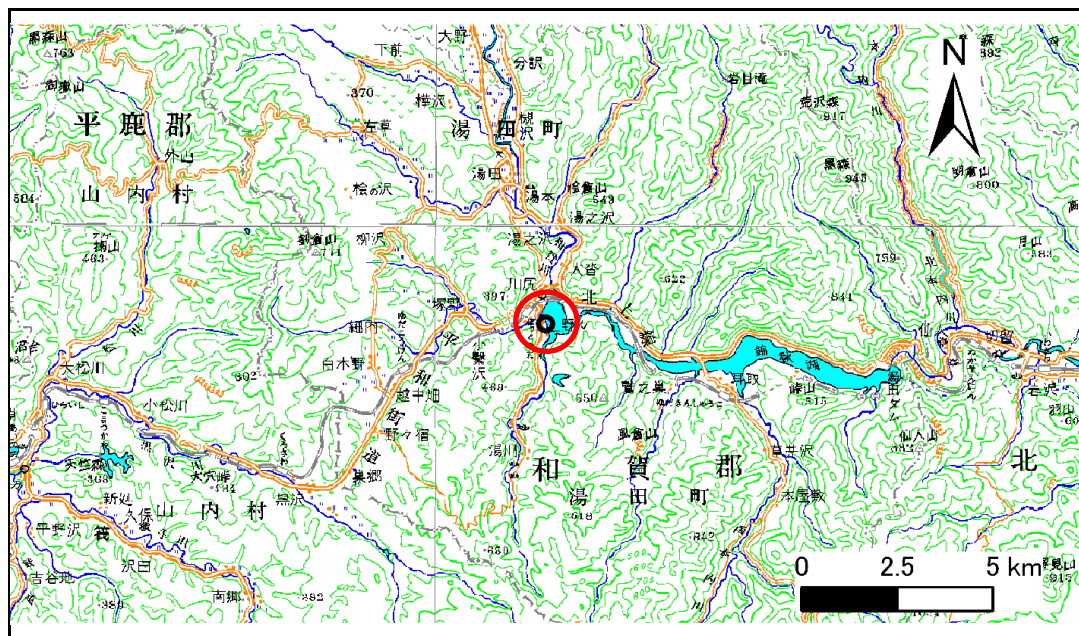


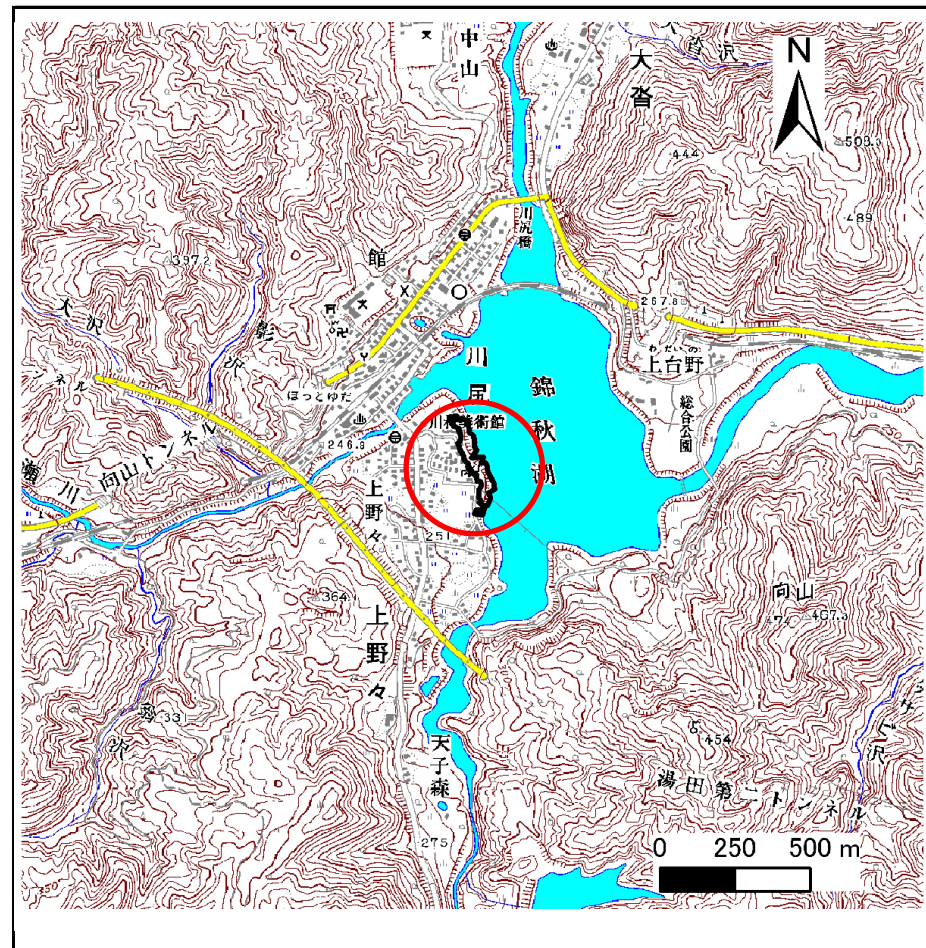
# 土砂災害防止に関する基礎調査(急傾斜地の崩壊)

表紙 概況、位置図

自然現象の種類	急傾斜地の崩壊
箇所番号	131E1006
箇所名	館5
所在地	和賀郡西和賀町上野々39地割
調査機関	岩手県南広域振興局土木部北上土木センター



位置図(S=1:200,000)



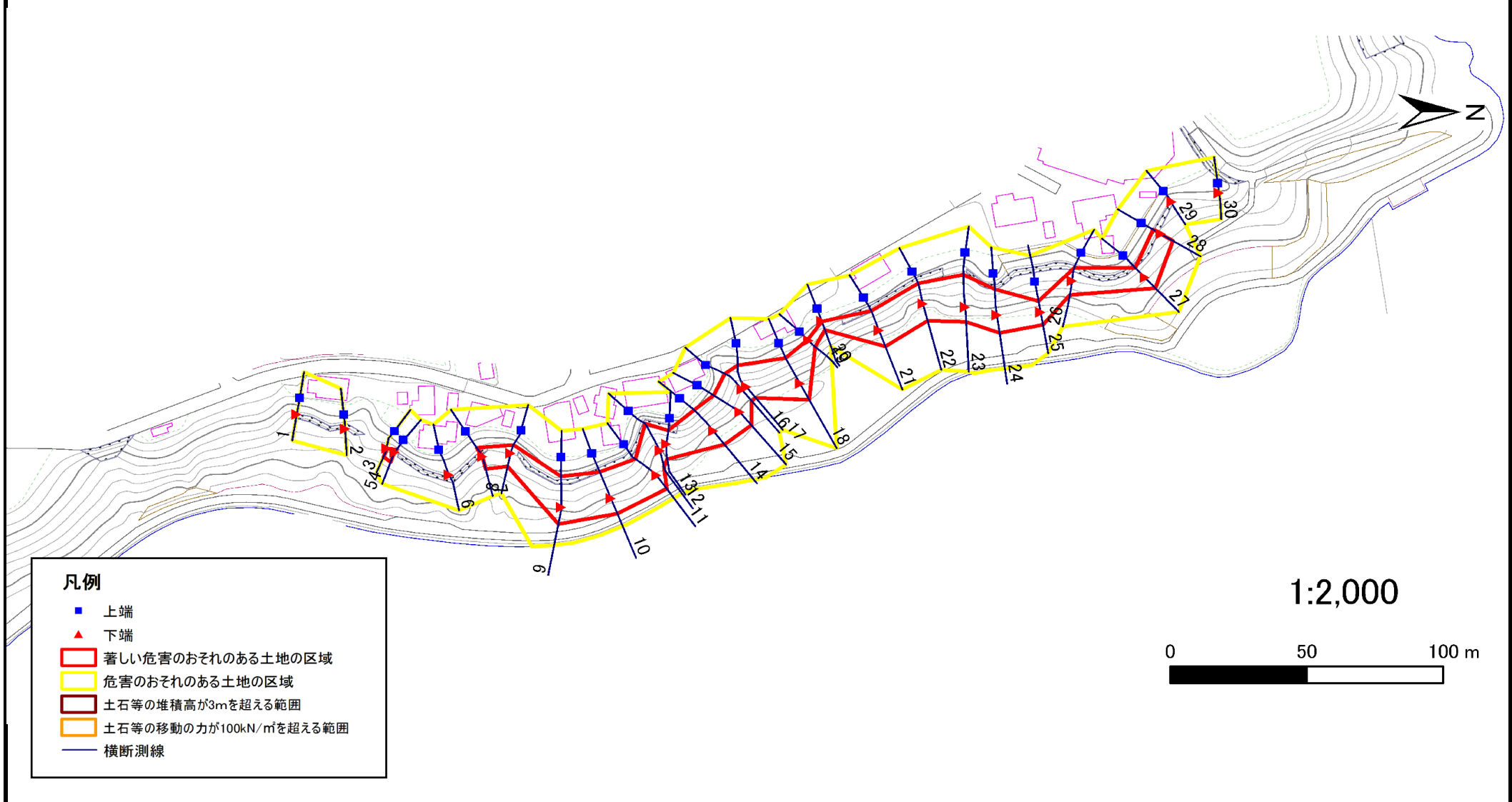
概況図(S=1:25,000)

# 急傾斜地の崩壊区域調書

様式3-1 危害のおそれのある土地、著しい危害のおそれのある土地の設定図

調査年度 平成22年度

急傾斜地の位置	箇所番号	131E1006	箇所名	館5	所在地	和賀郡西和賀町上野々39地割
---------	------	----------	-----	----	-----	----------------

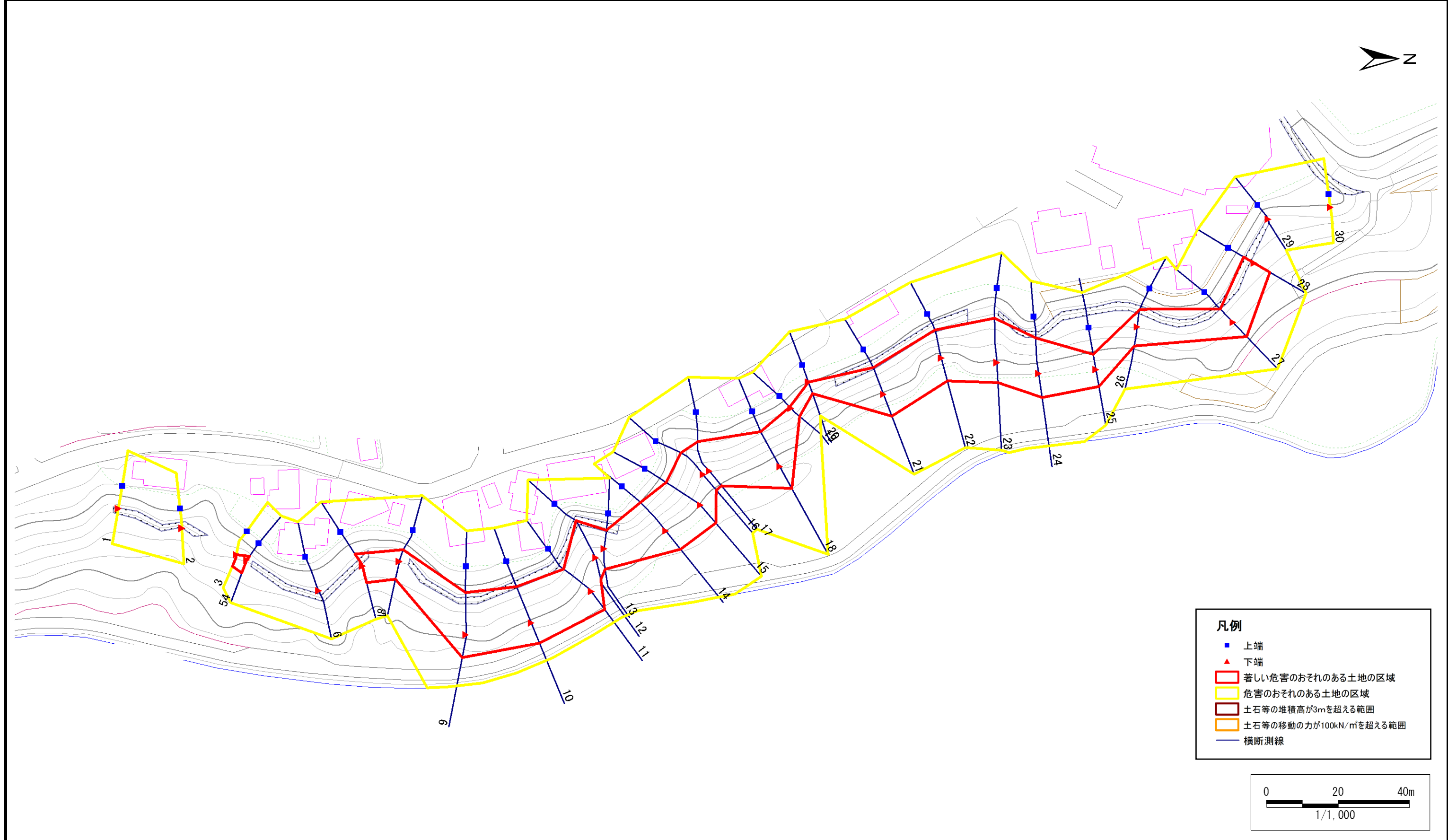


# 急傾斜地の崩壊区域調書

様式3-1 危害のおそれのある土地、著しい危害のおそれのある土地の設定図

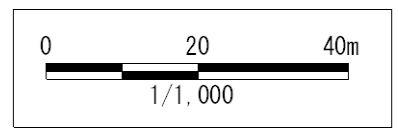
調査年度	平成22年度
------	--------

急傾斜地の位置	箇所番号	131E1006	箇所名	館5	所在地	和賀郡西和賀町上野々39地割
---------	------	----------	-----	----	-----	----------------



**凡例**

- 上端
- ▲ 下端
- 著しい危害のおそれのある土地の区域
- 危害のおそれのある土地の区域
- 土石等の堆積高が3mを超える範囲
- 土石等の移動の力が100kN/m<sup>2</sup>を超える範囲
- 横断測線





# 急傾斜地の崩壊区域調書

様式3-2 建築物に作用すると想定される衝撃に関する事項(1/2)

調査年度 平成22年度

急傾斜地の位置		箇所番号 131E1006				箇所名 館5		所在地 和賀郡西和賀町上野々39地割		急傾斜地内		急傾斜地内				
横断 測線 番号	急傾斜地の下端に隣接する土地								急傾斜地内							
	土石等の移動の高さと力の大きさ				土石等の堆積高さと力の大きさ				土石等の移動の高さと力の大きさ				土石等の堆積高さと力の大きさ			
	区分	高さ (m)	下端からの距離 (m)	力の大きさ (kN/m <sup>2</sup> )	区分	下端からの水平 距離(m)	高さ (m)	力の大きさ (kN/m <sup>2</sup> )	区分	高さ (m)	上端からの比高 (m)	力の大きさ (kN/m <sup>2</sup> )	区分	上端からの比高 (m)	高さ (m)	力の大きさ (kN/m <sup>2</sup> )
1	100kN/m <sup>2</sup> を超える	-	- ~ -	-	3mを超える	- ~ -	-	-	100kN/m <sup>2</sup> を超える	-	- ~ -	-	3mを超える	- ~ -	-	-
	それ以外	-	- ~ -	-	それ以外	- ~ -	-	-	それ以外	-	- ~ -	-	それ以外	- ~ -	-	-
2	100kN/m <sup>2</sup> を超える	-	- ~ -	-	3mを超える	- ~ -	-	-	100kN/m <sup>2</sup> を超える	-	- ~ -	-	3mを超える	- ~ -	-	-
	それ以外	-	- ~ -	-	それ以外	- ~ -	-	-	それ以外	-	- ~ -	-	それ以外	- ~ -	-	-
3	100kN/m <sup>2</sup> を超える	-	- ~ -	-	3mを超える	- ~ -	-	-	100kN/m <sup>2</sup> を超える	-	- ~ -	-	3mを超える	- ~ -	-	-
	それ以外	1.00	0.00 ~ 3.48	51.51	それ以外	0.00 ~ 0.00	1.67	7.37	それ以外	1.00	5.00 ~ 5.00	51.51	それ以外	5.00 ~ 5.00	1.67	7.37
4	100kN/m <sup>2</sup> を超える	-	- ~ -	-	3mを超える	- ~ -	-	-	100kN/m <sup>2</sup> を超える	-	- ~ -	-	3mを超える	- ~ -	-	-
	それ以外	1.00	0.00 ~ 3.91	57.44	それ以外	0.00 ~ 3.91	2.07	9.12	それ以外	1.00	5.00 ~ 6.40	57.44	それ以外	5.00 ~ 6.40	2.07	9.12
5	100kN/m <sup>2</sup> を超える	-	- ~ -	-	3mを超える	- ~ -	-	-	100kN/m <sup>2</sup> を超える	-	- ~ -	-	3mを超える	- ~ -	-	-
	それ以外	-	- ~ -	-	それ以外	- ~ -	-	-	それ以外	-	- ~ -	-	それ以外	- ~ -	-	-
6	100kN/m <sup>2</sup> を超える	-	- ~ -	-	3mを超える	- ~ -	-	-	100kN/m <sup>2</sup> を超える	-	- ~ -	-	3mを超える	- ~ -	-	-
	それ以外	-	- ~ -	-	それ以外	- ~ -	-	-	それ以外	-	- ~ -	-	それ以外	- ~ -	-	-
7	100kN/m <sup>2</sup> を超える	-	- ~ -	-	3mを超える	- ~ -	-	-	100kN/m <sup>2</sup> を超える	-	- ~ -	-	3mを超える	- ~ -	-	-
	それ以外	1.00	0.00 ~ 4.79	70.34	それ以外	0.00 ~ 0.00	1.67	7.36	それ以外	1.00	5.00 ~ 7.70	70.34	それ以外	5.00 ~ 7.70	1.67	7.36
8	100kN/m <sup>2</sup> を超える	-	- ~ -	-	3mを超える	- ~ -	-	-	100kN/m <sup>2</sup> を超える	-	- ~ -	-	3mを超える	- ~ -	-	-
	それ以外	1.00	0.00 ~ 5.04	73.95	それ以外	0.00 ~ 0.00	1.80	7.93	それ以外	1.00	5.00 ~ 7.80	73.95	それ以外	5.00 ~ 7.80	1.80	7.93
9	100kN/m <sup>2</sup> を超える	-	- ~ -	-	3mを超える	- ~ -	-	-	100kN/m <sup>2</sup> を超える	-	- ~ -	-	3mを超える	- ~ -	-	-
	それ以外	1.00	0.00 ~ 6.46	96.34	それ以外	0.00 ~ 6.46	2.07	9.13	それ以外	1.00	5.00 ~ 13.10	96.34	それ以外	5.00 ~ 13.10	2.07	9.13
10	100kN/m <sup>2</sup> を超える	-	- ~ -	-	3mを超える	- ~ -	-	-	100kN/m <sup>2</sup> を超える	-	- ~ -	-	3mを超える	- ~ -	-	-
	それ以外	1.00	0.00 ~ 6.12	90.79	それ以外	0.00 ~ 6.12	2.04	8.97	それ以外	1.00	5.00 ~ 12.20	90.79	それ以外	5.00 ~ 12.20	2.04	8.97
11	100kN/m <sup>2</sup> を超える	-	- ~ -	-	3mを超える	- ~ -	-	-	100kN/m <sup>2</sup> を超える	-	- ~ -	-	3mを超える	- ~ -	-	-
	それ以外	1.00	0.00 ~ 6.27	93.17	それ以外	0.00 ~ 6.27	2.09	9.21	それ以外	1.00	5.00 ~ 12.00	93.17	それ以外	5.00 ~ 12.00	2.09	9.21
12	100kN/m <sup>2</sup> を超える	-	- ~ -	-	3mを超える	- ~ -	-	-	100kN/m <sup>2</sup> を超える	-	- ~ -	-	3mを超える	- ~ -	-	-
	それ以外	1.00	0.00 ~ 6.23	92.52	それ以外	0.00 ~ 6.23	2.04	8.96	それ以外	1.00	5.00 ~ 12.73	92.52	それ以外	5.00 ~ 12.73	2.04	8.96
13	100kN/m <sup>2</sup> を超える	-	- ~ -	-	3mを超える	- ~ -	-	-	100kN/m <sup>2</sup> を超える	-	- ~ -	-	3mを超える	- ~ -	-	-
	それ以外	1.00	0.00 ~ 5.75	84.93	それ以外	0.00 ~ 5.75	2.51	11.02	それ以外	1.00	5.00 ~ 10.60	84.93	それ以外	5.00 ~ 10.60	2.51	11.02
14	100kN/m <sup>2</sup> を超える	-	- ~ -	-	3mを超える	- ~ -	-	-	100kN/m <sup>2</sup> を超える	-	- ~ -	-	3mを超える	- ~ -	-	-
	それ以外	1.00	0.00 ~ 6.57	98.03	それ以外	0.00 ~ 6.57	2.13	9.38	それ以外	1.00	5.00 ~ 12.79	98.03	それ以外	5.00 ~ 12.79	2.13	9.38
15	100kN/m <sup>2</sup> を超える	-	- ~ -	-	3mを超える	- ~ -	-	-	100kN/m <sup>2</sup> を超える	-	- ~ -	-	3mを超える	- ~ -	-	-
	それ以外	1.00	0.00 ~ 6.55	97.74	それ以外	0.00 ~ 6.55	2.10	9.24	それ以外	1.00	5.00 ~ 13.09	97.74	それ以外	5.00 ~ 13.09	2.10	9.24

# 急傾斜地の崩壊区域調書

様式3-2 建築物に作用すると想定される衝撃に関する事項(2/2)

調査年度 平成22年度

急傾斜地の位置		箇所番号 131E1006				箇所名 館5		所在地 和賀郡西和賀町上野々39地割		急傾斜地内		急傾斜地内				
横断 測線 番号	急傾斜地の下端に隣接する土地								急傾斜地内							
	土石等の移動の高さと力の大きさ				土石等の堆積高さと力の大きさ				土石等の移動の高さと力の大きさ				土石等の堆積高さと力の大きさ			
	区分	高さ (m)	下端からの距離 (m)	力の大きさ (kN/m <sup>2</sup> )	区分	下端からの水平 距離(m)	高さ (m)	力の大きさ (kN/m <sup>2</sup> )	区分	高さ (m)	上端からの比高 (m)	力の大きさ (kN/m <sup>2</sup> )	区分	上端からの比高 (m)	高さ (m)	力の大きさ (kN/m <sup>2</sup> )
16	100kN/m <sup>2</sup> を超える	-	- ~ -	-	3mを超える	- ~ -	-	-	100kN/m <sup>2</sup> を超える	-	- ~ -	-	3mを超える	- ~ -	-	-
	それ以外	1.00	0.00 ~ 5.68	83.89	それ以外	0.00 ~ 5.68	2.03	8.91	それ以外	1.00	5.00 ~ 10.70	83.89	それ以外	5.00 ~ 10.70	2.03	8.91
17	100kN/m <sup>2</sup> を超える	-	- ~ -	-	3mを超える	- ~ -	-	-	100kN/m <sup>2</sup> を超える	-	- ~ -	-	3mを超える	- ~ -	-	-
	それ以外	1.00	0.00 ~ 5.33	78.45	それ以外	0.00 ~ 5.33	1.96	8.63	それ以外	1.00	5.00 ~ 10.53	78.45	それ以外	5.00 ~ 10.53	1.96	8.63
18	100kN/m <sup>2</sup> を超える	1.00	0.00 ~ 0.33	105.55	3mを超える	- ~ -	-	-	100kN/m <sup>2</sup> を超える	1.00	12.66 ~ 14.03	105.55	3mを超える	- ~ -	-	-
	それ以外	1.00	0.33 ~ 7.02	100.00	それ以外	0.00 ~ 7.02	2.23	9.81	それ以外	1.00	5.00 ~ 12.66	100.00	それ以外	5.00 ~ 14.03	2.23	9.81
19	100kN/m <sup>2</sup> を超える	-	- ~ -	-	3mを超える	- ~ -	-	-	100kN/m <sup>2</sup> を超える	-	- ~ -	-	3mを超える	- ~ -	-	-
	それ以外	1.00	0.00 ~ 3.35	49.61	それ以外	0.00 ~ 3.35	2.12	9.34	それ以外	1.00	5.00 ~ 5.60	49.61	それ以外	5.00 ~ 5.60	2.12	9.34
20	100kN/m <sup>2</sup> を超える	-	- ~ -	-	3mを超える	- ~ -	-	-	100kN/m <sup>2</sup> を超える	-	- ~ -	-	3mを超える	- ~ -	-	-
	それ以外	1.00	0.00 ~ 3.42	50.67	それ以外	0.00 ~ 3.42	1.96	8.62	それ以外	1.00	5.00 ~ 5.00	50.67	それ以外	5.00 ~ 5.00	1.96	8.62
21	100kN/m <sup>2</sup> を超える	-	- ~ -	-	3mを超える	- ~ -	-	-	100kN/m <sup>2</sup> を超える	-	- ~ -	-	3mを超える	- ~ -	-	-
	それ以外	1.00	0.00 ~ 6.51	97.20	それ以外	0.00 ~ 6.51	2.30	10.11	それ以外	1.00	5.00 ~ 12.00	97.20	それ以外	5.00 ~ 12.00	2.30	10.11
22	100kN/m <sup>2</sup> を超える	-	- ~ -	-	3mを超える	- ~ -	-	-	100kN/m <sup>2</sup> を超える	-	- ~ -	-	3mを超える	- ~ -	-	-
	それ以外	1.00	0.00 ~ 6.64	99.21	それ以外	0.00 ~ 6.64	2.43	10.69	それ以外	1.00	5.00 ~ 13.00	99.21	それ以外	5.00 ~ 13.00	2.43	10.69
23	100kN/m <sup>2</sup> を超える	-	- ~ -	-	3mを超える	- ~ -	-	-	100kN/m <sup>2</sup> を超える	-	- ~ -	-	3mを超える	- ~ -	-	-
	それ以外	1.00	0.00 ~ 5.62	82.96	それ以外	0.00 ~ 5.62	1.94	8.54	それ以外	1.00	5.00 ~ 12.30	82.96	それ以外	5.00 ~ 12.30	1.94	8.54
24	100kN/m <sup>2</sup> を超える	1.00	0.00 ~ 0.14	102.33	3mを超える	- ~ -	-	-	100kN/m <sup>2</sup> を超える	1.00	12.63 ~ 13.18	102.33	3mを超える	- ~ -	-	-
	それ以外	1.00	0.14 ~ 6.82	100.00	それ以外	0.00 ~ 6.82	2.24	9.87	それ以外	1.00	5.00 ~ 12.63	100.00	それ以外	5.00 ~ 13.18	2.24	9.87
25	100kN/m <sup>2</sup> を超える	-	- ~ -	-	3mを超える	- ~ -	-	-	100kN/m <sup>2</sup> を超える	-	- ~ -	-	3mを超える	- ~ -	-	-
	それ以外	1.00	0.00 ~ 4.82	70.66	それ以外	0.00 ~ 0.00	1.66	7.29	それ以外	1.00	5.00 ~ 7.90	70.66	それ以外	5.00 ~ 7.90	1.66	7.29
26	100kN/m <sup>2</sup> を超える	-	- ~ -	-	3mを超える	- ~ -	-	-	100kN/m <sup>2</sup> を超える	-	- ~ -	-	3mを超える	- ~ -	-	-
	それ以外	1.00	0.00 ~ 5.47	80.64	それ以外	0.00 ~ 0.00	1.78	7.83	それ以外	1.00	5.00 ~ 8.90	80.64	それ以外	5.00 ~ 8.90	1.78	7.83
27	100kN/m <sup>2</sup> を超える	-	- ~ -	-	3mを超える	- ~ -	-	-	100kN/m <sup>2</sup> を超える	-	- ~ -	-	3mを超える	- ~ -	-	-
	それ以外	1.00	0.00 ~ 5.50	81.04	それ以外	0.00 ~ 0.00	1.77	7.78	それ以外	1.00	5.00 ~ 9.00	81.04	それ以外	5.00 ~ 9.00	1.77	7.78
28	100kN/m <sup>2</sup> を超える	-	- ~ -	-	3mを超える	- ~ -	-	-	100kN/m <sup>2</sup> を超える	-	- ~ -	-	3mを超える	- ~ -	-	-
	それ以外	1.00	0.00 ~ 5.09	74.71	それ以外	0.00 ~ 5.09	1.98	8.69	それ以外	1.00	5.00 ~ 8.40	74.71	それ以外	5.00 ~ 8.40	1.98	8.69
29	100kN/m <sup>2</sup> を超える	-	- ~ -	-	3mを超える	- ~ -	-	-	100kN/m <sup>2</sup> を超える	-	- ~ -	-	3mを超える	- ~ -	-	-
	それ以外	-	- ~ -	-	それ以外	- ~ -	-	-	それ以外	-	- ~ -	-	それ以外	- ~ -	-	-
30	100kN/m <sup>2</sup> を超える	-	- ~ -	-	3mを超える	- ~ -	-	-	100kN/m <sup>2</sup> を超える	-	- ~ -	-	3mを超える	- ~ -	-	-
	それ以外	-	- ~ -	-	それ以外	- ~ -	-	-	それ以外	-	- ~ -	-	それ以外	- ~ -	-	-