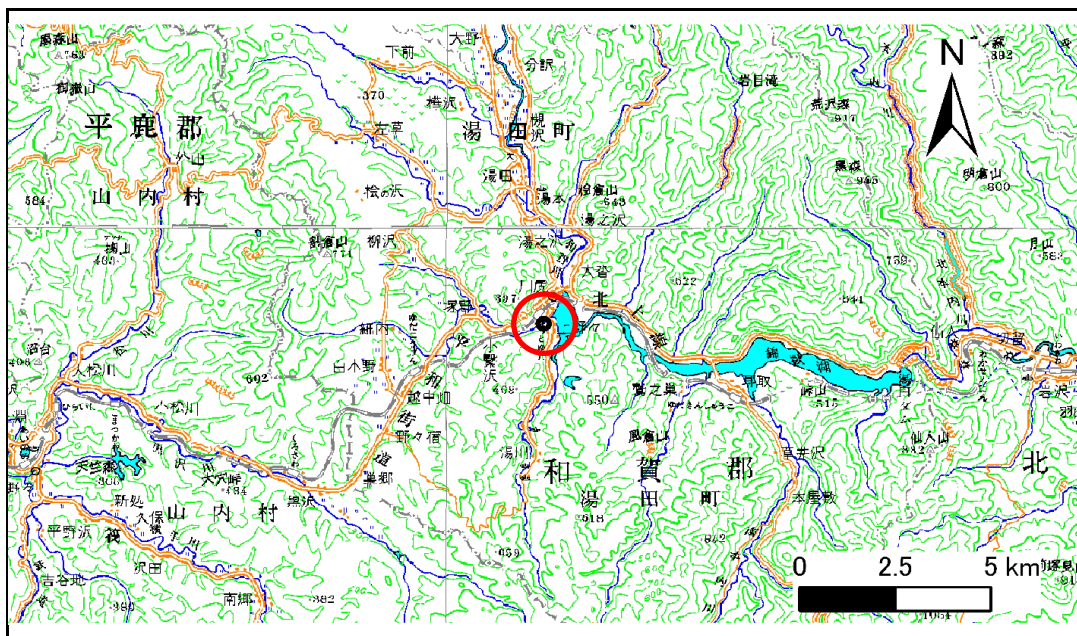


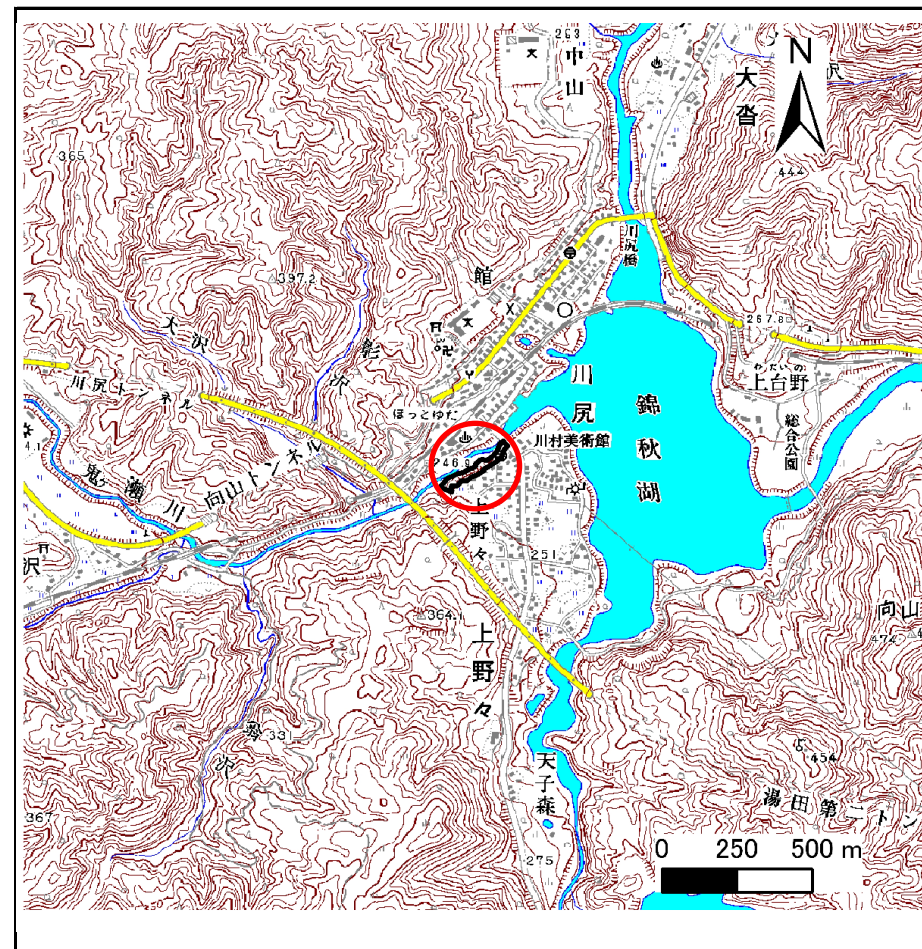
# 土砂災害防止に関する基礎調査(急傾斜地の崩壊)

表紙 概況、位置図

自然現象の種類	急傾斜地の崩壊
箇所番号	131E1005
箇所名	上野々7
所在地	和賀郡西和賀町上野々39地割
調査機関	岩手県南広域振興局土木部北上土木センター



位置図(S=1:200,000)



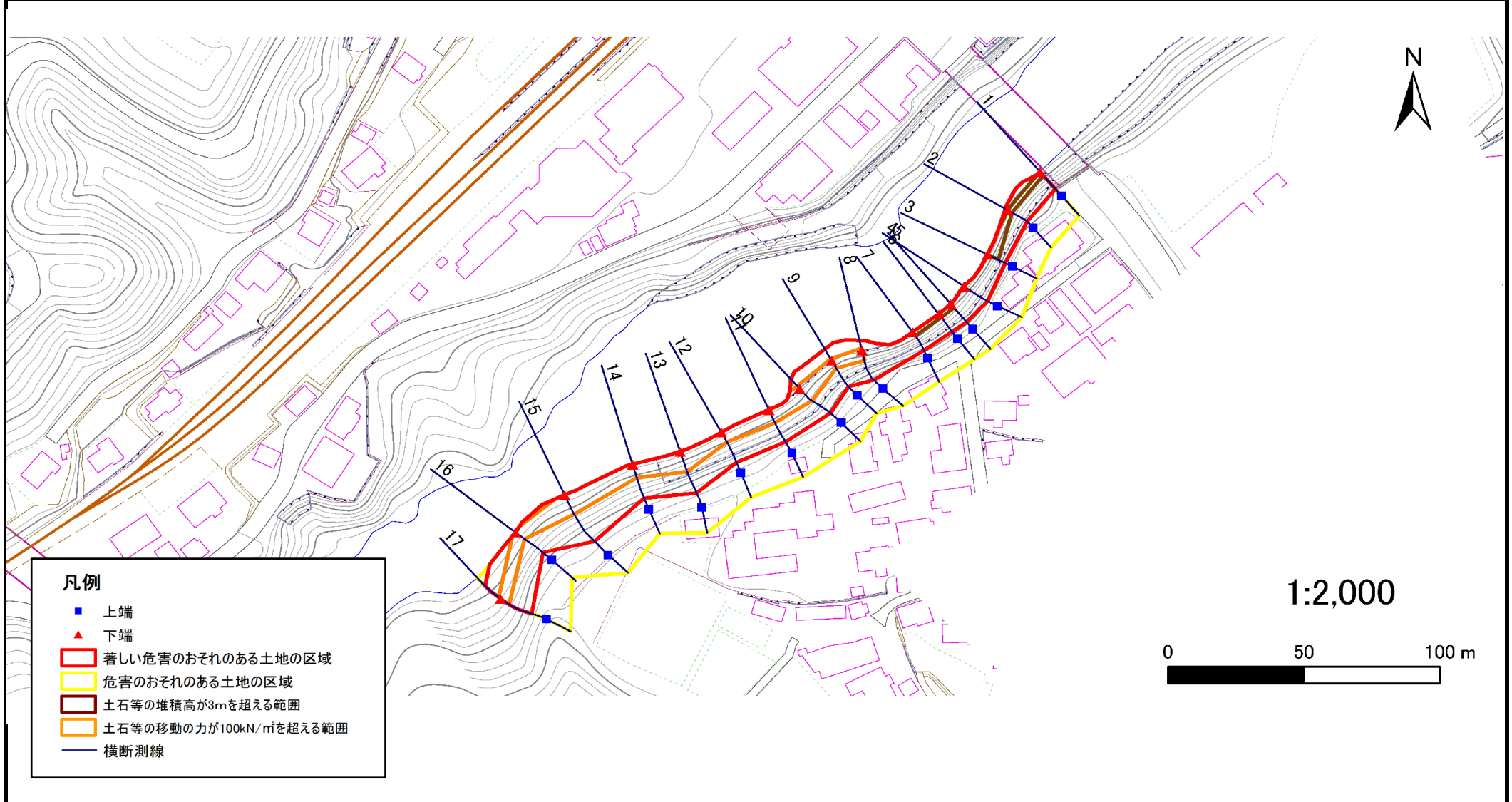
概況図(S=1:25,000)

# 急傾斜地の崩壊区域調書

様式3-1 危害のおそれのある土地、著しい危害のおそれのある土地の設定図

調査年度 平成22年度

急傾斜地の位置 箇所番号 131E1005 箇所名 上野々7 所在地 和賀郡西和賀町上野々39地割



- 凡例**
- 上端
  - ▲ 下端
  - 著しい危害のおそれのある土地の区域
  - 危害のおそれのある土地の区域
  - 土石等の堆積高が3mを超える範囲
  - 土石等の移動の力が100kN/m<sup>2</sup>を超える範囲
  - 横断測線

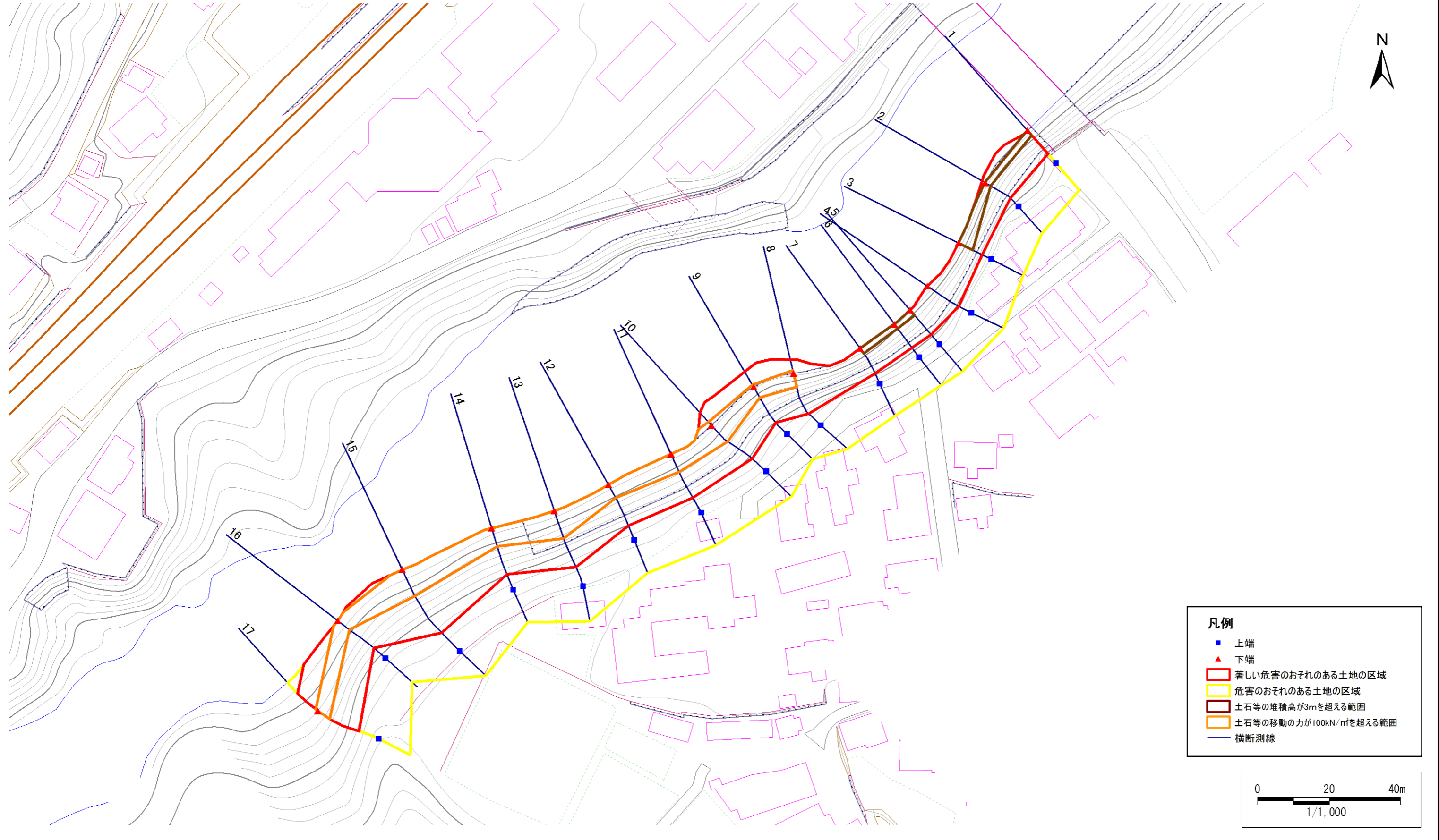
# 急傾斜地の崩壊区域調書

様式3-1 危害のおそれのある土地、著しい危害のおそれのある土地の設定図

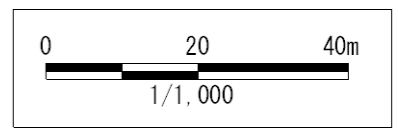
調査年度

平成22年度

急傾斜地の位置 箇所番号 131E1005 箇所名 上野々7 所在地 和賀郡西和賀町上野々39地割



- 凡例**
- 上端
  - ▲ 下端
  - 著しい危害のおそれのある土地の区域
  - 危害のおそれのある土地の区域
  - 土石等の堆積高が3mを超える範囲
  - 土石等の移動の力が100kN/m<sup>2</sup>を超える範囲
  - 横断測線



# 急傾斜地の崩壊区域調書

様式3-2 建築物に作用すると想定される衝撃に関する事項(1/2)

調査年度 平成22年度

急傾斜地の位置		箇所番号		131E1005		箇所名		上野々7		所在地		和賀郡西和賀町上野々39地割				
横断 測線 番号	急傾斜地の下端に隣接する土地								急傾斜地内							
	土石等の移動の高さと力の大きさ				土石等の堆積高さと力の大きさ				土石等の移動の高さと力の大きさ				土石等の堆積高さと力の大きさ			
	区分	高さ (m)	下端からの距離 (m)	力の大きさ (kN/m <sup>2</sup> )	区分	下端からの水平 距離(m)	高さ (m)	力の大きさ (kN/m <sup>2</sup> )	区分	高さ (m)	上端からの比高 (m)	力の大きさ (kN/m <sup>2</sup> )	区分	上端からの比高 (m)	高さ (m)	力の大きさ (kN/m <sup>2</sup> )
1	100kN/m <sup>2</sup> を超える	-	- ~ -	-	3mを超える	0.00 ~ 0.09	3.08	13.56	100kN/m <sup>2</sup> を超える	-	- ~ -	-	3mを超える	15.00 ~ 17.56	3.08	13.56
	それ以外	1.00	0.00 ~ 6.20	92.12	それ以外	0.09 ~ 6.20	3.00	13.20	それ以外	1.00	5.00 ~ 17.56	92.12	それ以外	5.00 ~ 15.00	3.00	13.20
2	100kN/m <sup>2</sup> を超える	-	- ~ -	-	3mを超える	0.00 ~ 0.17	3.16	13.91	100kN/m <sup>2</sup> を超える	-	- ~ -	-	3mを超える	15.00 ~ 17.73	3.16	13.91
	それ以外	1.00	0.00 ~ 5.89	87.17	それ以外	0.17 ~ 5.89	3.00	13.20	それ以外	1.00	5.00 ~ 17.73	87.17	それ以外	5.00 ~ 15.00	3.00	13.20
3	100kN/m <sup>2</sup> を超える	-	- ~ -	-	3mを超える	0.00 ~ 0.31	3.32	14.60	100kN/m <sup>2</sup> を超える	-	- ~ -	-	3mを超える	10.00 ~ 17.77	3.32	14.60
	それ以外	1.00	0.00 ~ 5.21	76.57	それ以外	0.31 ~ 5.21	3.00	13.20	それ以外	1.00	5.00 ~ 17.77	76.57	それ以外	5.00 ~ 10.00	3.00	13.20
4	100kN/m <sup>2</sup> を超える	1.00	0.00 ~ 0.31	105.12	3mを超える	- ~ -	-	-	100kN/m <sup>2</sup> を超える	1.00	16.37 ~ 18.05	105.12	3mを超える	- ~ -	-	-
	それ以外	1.00	0.31 ~ 6.99	100.00	それ以外	0.00 ~ 6.99	2.90	12.77	それ以外	1.00	5.00 ~ 16.37	100.00	それ以外	5.00 ~ 18.05	2.90	12.77
5	100kN/m <sup>2</sup> を超える	-	- ~ -	-	3mを超える	0.00 ~ 0.06	3.05	13.42	100kN/m <sup>2</sup> を超える	-	- ~ -	-	3mを超える	15.00 ~ 17.76	3.05	13.42
	それ以外	1.00	0.00 ~ 6.37	94.81	それ以外	0.06 ~ 6.37	3.00	13.20	それ以外	1.00	5.00 ~ 17.76	94.81	それ以外	5.00 ~ 15.00	3.00	13.20
6	100kN/m <sup>2</sup> を超える	-	- ~ -	-	3mを超える	0.00 ~ 0.13	3.12	13.71	100kN/m <sup>2</sup> を超える	-	- ~ -	-	3mを超える	15.00 ~ 17.27	3.12	13.71
	それ以外	1.00	0.00 ~ 6.00	88.96	それ以外	0.13 ~ 6.00	3.00	13.20	それ以外	1.00	5.00 ~ 17.27	88.96	それ以外	5.00 ~ 15.00	3.00	13.20
7	100kN/m <sup>2</sup> を超える	-	- ~ -	-	3mを超える	0.00 ~ 0.19	3.18	13.98	100kN/m <sup>2</sup> を超える	-	- ~ -	-	3mを超える	15.00 ~ 17.75	3.18	13.98
	それ以外	1.00	0.00 ~ 5.82	86.11	それ以外	0.19 ~ 5.82	3.00	13.20	それ以外	1.00	5.00 ~ 17.75	86.11	それ以外	5.00 ~ 15.00	3.00	13.20
8	100kN/m <sup>2</sup> を超える	1.00	0.00 ~ 0.87	114.72	3mを超える	- ~ -	-	-	100kN/m <sup>2</sup> を超える	1.00	13.96 ~ 18.24	114.72	3mを超える	- ~ -	-	-
	それ以外	1.00	0.87 ~ 7.55	100.00	それ以外	0.00 ~ 7.55	2.73	12.01	それ以外	1.00	5.00 ~ 13.96	100.00	それ以外	5.00 ~ 18.24	2.73	12.01
9	100kN/m <sup>2</sup> を超える	1.00	0.00 ~ 0.76	112.81	3mを超える	- ~ -	-	-	100kN/m <sup>2</sup> を超える	1.00	14.23 ~ 17.97	112.81	3mを超える	- ~ -	-	-
	それ以外	1.00	0.76 ~ 7.44	100.00	それ以外	0.00 ~ 7.44	2.76	12.12	それ以外	1.00	5.00 ~ 14.23	100.00	それ以外	5.00 ~ 17.97	2.76	12.12
10	100kN/m <sup>2</sup> を超える	1.00	0.00 ~ 1.24	121.22	3mを超える	- ~ -	-	-	100kN/m <sup>2</sup> を超える	1.00	12.84 ~ 18.92	121.22	3mを超える	- ~ -	-	-
	それ以外	1.00	1.24 ~ 7.92	100.00	それ以外	0.00 ~ 7.92	2.58	11.33	それ以外	1.00	5.00 ~ 12.84	100.00	それ以外	5.00 ~ 18.92	2.58	11.33
11	100kN/m <sup>2</sup> を超える	1.00	0.00 ~ 1.12	119.19	3mを超える	- ~ -	-	-	100kN/m <sup>2</sup> を超える	1.00	13.55 ~ 19.21	119.19	3mを超える	- ~ -	-	-
	それ以外	1.00	1.12 ~ 7.81	100.00	それ以外	0.00 ~ 7.81	2.69	11.82	それ以外	1.00	5.00 ~ 13.55	100.00	それ以外	5.00 ~ 19.21	2.69	11.82
12	100kN/m <sup>2</sup> を超える	1.00	0.00 ~ 0.90	115.29	3mを超える	- ~ -	-	-	100kN/m <sup>2</sup> を超える	1.00	14.81 ~ 19.69	115.29	3mを超える	- ~ -	-	-
	それ以外	1.00	0.90 ~ 7.59	100.00	それ以外	0.00 ~ 7.59	2.80	12.33	それ以外	1.00	5.00 ~ 14.81	100.00	それ以外	5.00 ~ 19.69	2.80	12.33
13	100kN/m <sup>2</sup> を超える	1.00	0.00 ~ 1.38	123.63	3mを超える	- ~ -	-	-	100kN/m <sup>2</sup> を超える	1.00	12.61 ~ 19.71	123.63	3mを超える	- ~ -	-	-
	それ以外	1.00	1.38 ~ 8.06	100.00	それ以外	0.00 ~ 8.06	2.49	10.97	それ以外	1.00	5.00 ~ 12.61	100.00	それ以外	5.00 ~ 19.71	2.49	10.97
14	100kN/m <sup>2</sup> を超える	1.00	0.00 ~ 1.10	118.78	3mを超える	- ~ -	-	-	100kN/m <sup>2</sup> を超える	1.00	13.95 ~ 19.70	118.78	3mを超える	- ~ -	-	-
	それ以外	1.00	1.10 ~ 7.79	100.00	それ以外	0.00 ~ 7.79	2.73	12.01	それ以外	1.00	5.00 ~ 13.95	100.00	それ以外	5.00 ~ 19.70	2.73	12.01
15	100kN/m <sup>2</sup> を超える	1.00	0.00 ~ 0.87	114.81	3mを超える	- ~ -	-	-	100kN/m <sup>2</sup> を超える	1.00	13.91 ~ 19.62	114.81	3mを超える	- ~ -	-	-
	それ以外	1.00	0.87 ~ 7.56	100.00	それ以外	0.00 ~ 7.56	2.27	9.98	それ以外	1.00	5.00 ~ 13.91	100.00	それ以外	5.00 ~ 19.62	2.27	9.98

# 急傾斜地の崩壊区域調書

様式3-2 建築物に作用すると想定される衝撃に関する事項(2/2)

調査年度 平成22年度

急傾斜地の位置		箇所番号 131E1005			箇所名 上野々7		所在地 和賀郡西和賀町上野々39地割		調査年度 平成22年度							
横断 測線 番号	急傾斜地の下端に隣接する土地								急傾斜地内							
	土石等の移動の高さと力の大きさ				土石等の堆積高さと力の大きさ				土石等の移動の高さと力の大きさ				土石等の堆積高さと力の大きさ			
	区分	高さ (m)	下端からの距離 (m)	力の大きさ (kN/m <sup>2</sup> )	区分	下端からの水平 距離(m)	高さ (m)	力の大きさ (kN/m <sup>2</sup> )	区分	高さ (m)	上端からの比高 (m)	力の大きさ (kN/m <sup>2</sup> )	区分	上端からの比高 (m)	高さ (m)	力の大きさ (kN/m <sup>2</sup> )
16	100kN/m <sup>2</sup> を超える	1.00	0.00 ~ 0.88	114.97	3mを超える	- ~ -	-	-	100kN/m <sup>2</sup> を超える	1.00	14.89 ~ 19.70	114.97	3mを超える	- ~ -	-	-
	それ以外	1.00	0.88 ~ 7.57	100.00	それ以外	0.00 ~ 7.57	2.81	12.36	それ以外	1.00	5.00 ~ 14.89	100.00	それ以外	5.00 ~ 19.70	2.81	12.36
17	100kN/m <sup>2</sup> を超える	1.00	0.00 ~ 0.77	112.99	3mを超える	- ~ -	-	-	100kN/m <sup>2</sup> を超える	1.00	12.60 ~ 16.00	112.99	3mを超える	- ~ -	-	-
	それ以外	1.00	0.77 ~ 7.45	100.00	それ以外	0.00 ~ 7.45	2.47	10.88	それ以外	1.00	5.00 ~ 12.60	100.00	それ以外	5.00 ~ 16.00	2.47	10.88
	100kN/m <sup>2</sup> を超える		~		3mを超える	~			100kN/m <sup>2</sup> を超える		~		3mを超える	~		
	それ以外		~		それ以外	~			それ以外		~		それ以外	~		
	100kN/m <sup>2</sup> を超える		~		3mを超える	~			100kN/m <sup>2</sup> を超える		~		3mを超える	~		
	それ以外		~		それ以外	~			それ以外		~		それ以外	~		
	100kN/m <sup>2</sup> を超える		~		3mを超える	~			100kN/m <sup>2</sup> を超える		~		3mを超える	~		
	それ以外		~		それ以外	~			それ以外		~		それ以外	~		
	100kN/m <sup>2</sup> を超える		~		3mを超える	~			100kN/m <sup>2</sup> を超える		~		3mを超える	~		
	それ以外		~		それ以外	~			それ以外		~		それ以外	~		
	100kN/m <sup>2</sup> を超える		~		3mを超える	~			100kN/m <sup>2</sup> を超える		~		3mを超える	~		
	それ以外		~		それ以外	~			それ以外		~		それ以外	~		
	100kN/m <sup>2</sup> を超える		~		3mを超える	~			100kN/m <sup>2</sup> を超える		~		3mを超える	~		
	それ以外		~		それ以外	~			それ以外		~		それ以外	~		
	100kN/m <sup>2</sup> を超える		~		3mを超える	~			100kN/m <sup>2</sup> を超える		~		3mを超える	~		
	それ以外		~		それ以外	~			それ以外		~		それ以外	~		
	100kN/m <sup>2</sup> を超える		~		3mを超える	~			100kN/m <sup>2</sup> を超える		~		3mを超える	~		
	それ以外		~		それ以外	~			それ以外		~		それ以外	~		