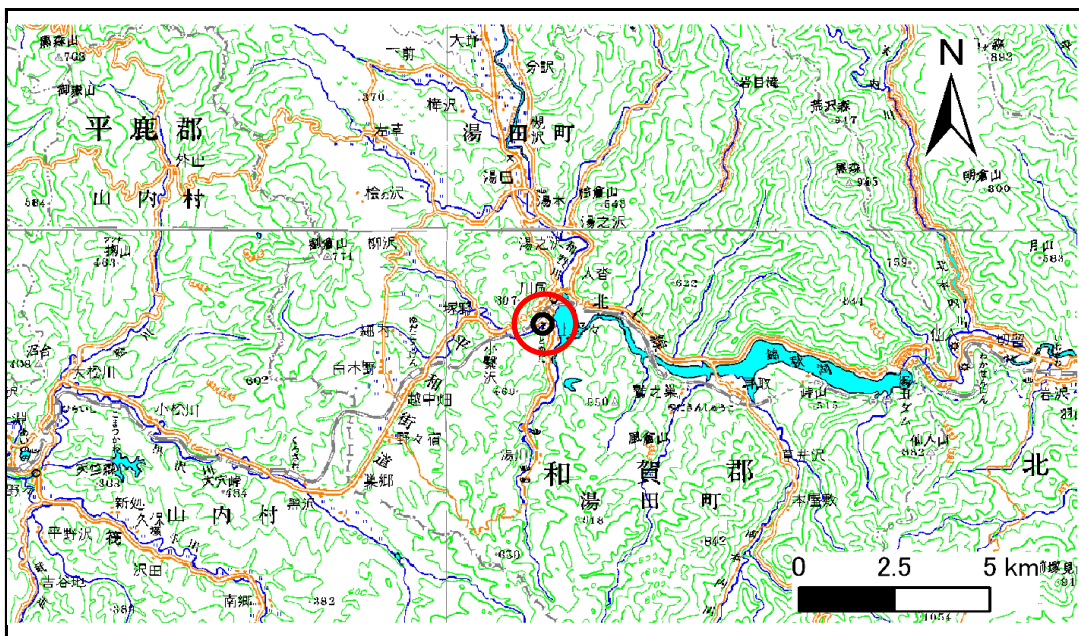


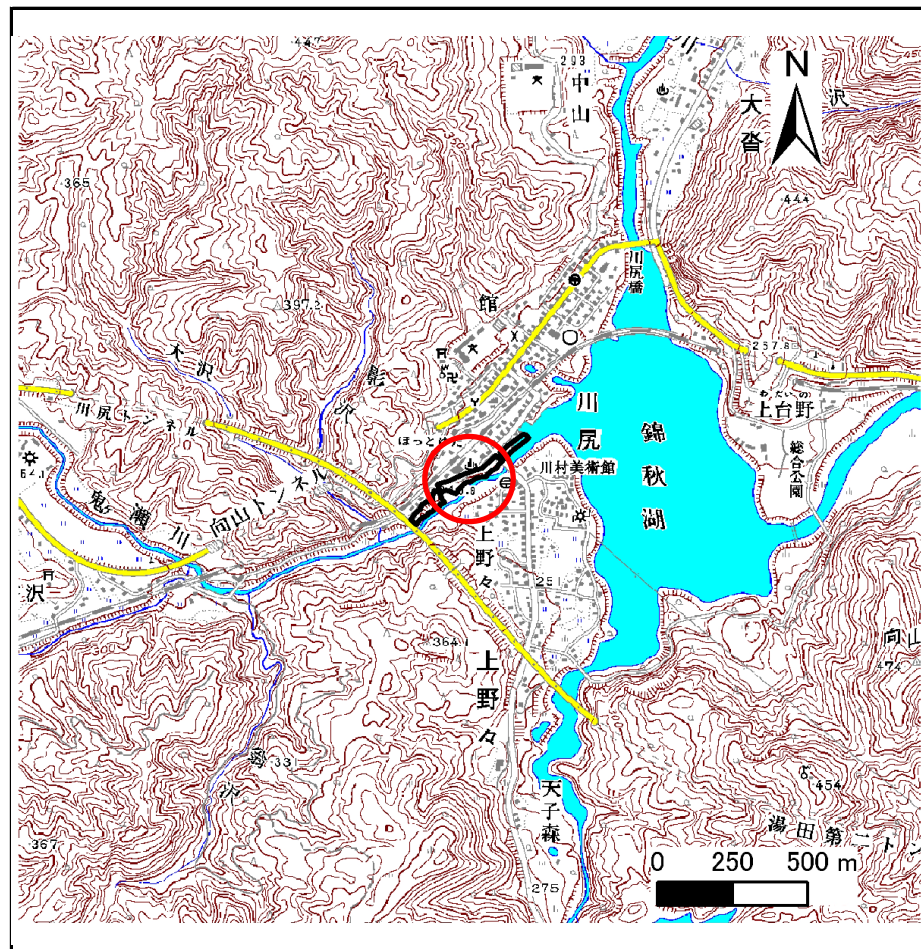
土砂災害防止に関する基礎調査(急傾斜地の崩壊)

表紙 概況、位置図

自然現象の種類	急傾斜地の崩壊
箇所番号	131E1004
箇所名	上野々6
所在地	和賀郡西和賀町川尻40地割
調査機関	岩手県県南広域振興局土木部北上土木センター



位置図(S=1:200,000)



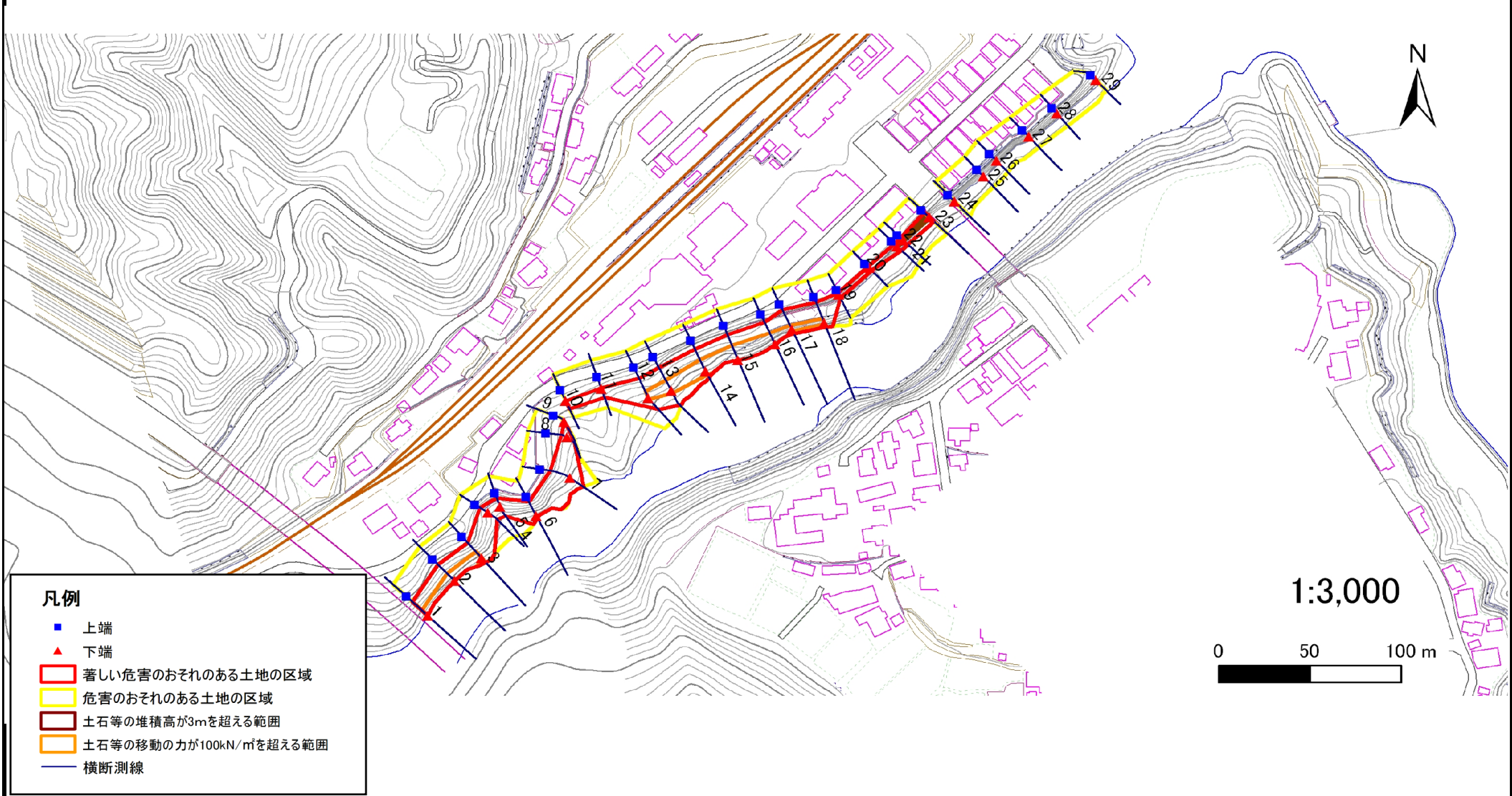
概況図(S=1:25,000)

急傾斜地の崩壊区域調査

様式3-1 危害のおそれのある土地、著しい危害のおそれのある土地の設定図

調査年度 平成23年度

急傾斜地の位置	箇所番号	箇所名	所在地
	131E1004	上野々6	和賀郡西和賀町川尻40地割



- 凡例**
- 上端
 - ▲ 下端
 - 著しい危害のおそれのある土地の区域
 - 危害のおそれのある土地の区域
 - 土石等の堆積高が3mを超える範囲
 - 土石等の移動の力が100kN/m²を超える範囲
 - 横断測線

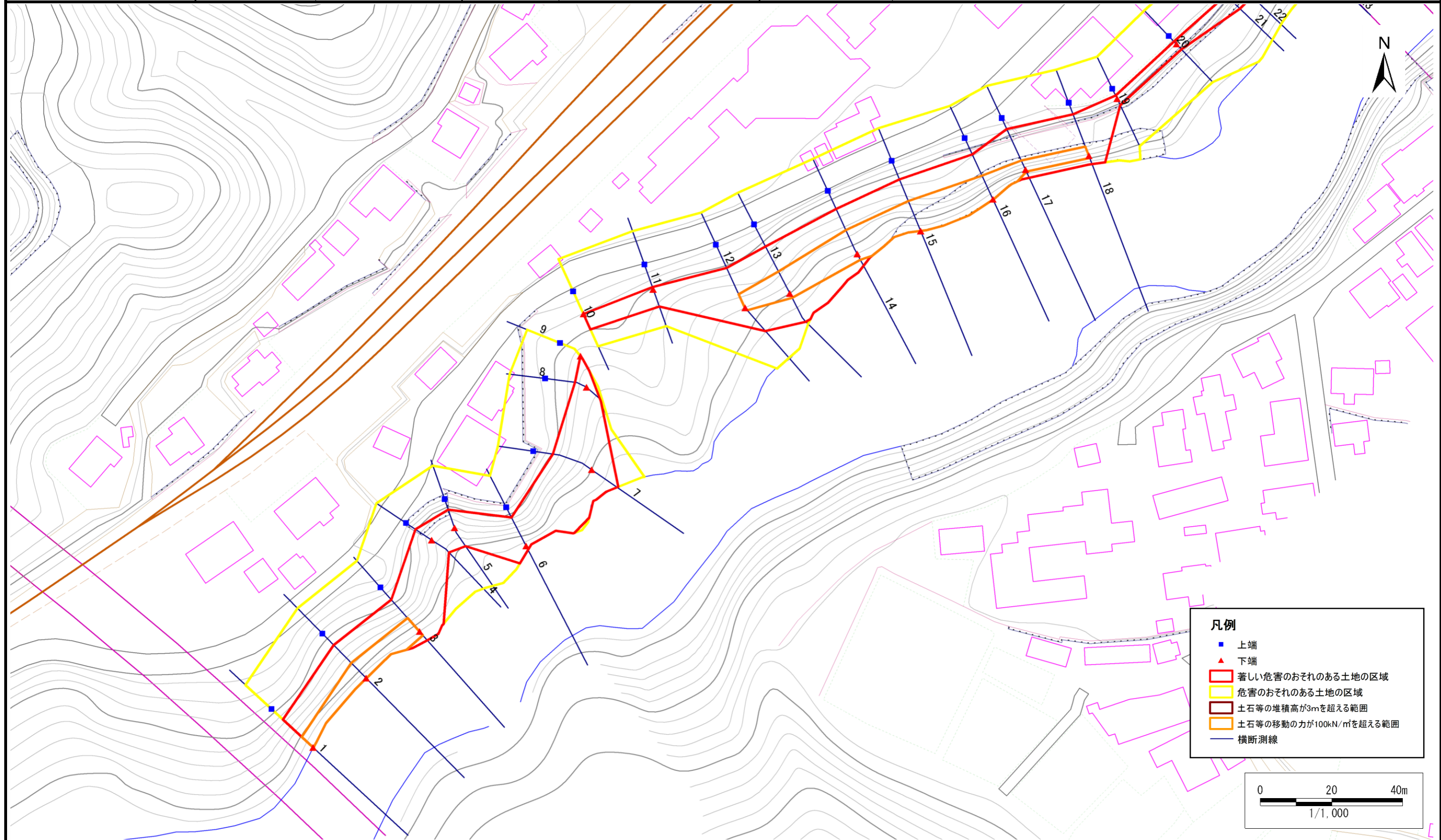
急傾斜地の崩壊区域調書

様式3-1 危害のおそれのある土地、著しい危害のおそれのある土地の設定図

調査年度

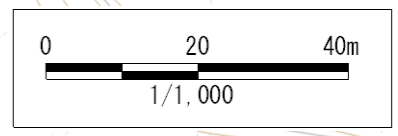
平成23年度

急傾斜地の位置	箇所番号	131E1004	箇所名	上野々6	所在地	和賀郡西和賀町川尻40地割
---------	------	----------	-----	------	-----	---------------



凡例

- 上端
- ▲ 下端
- 著しい危害のおそれのある土地の区域
- 危害のおそれのある土地の区域
- 土石等の堆積高が3mを超える範囲
- 土石等の移動の力が100kN/m²を超える範囲
- 横断測線



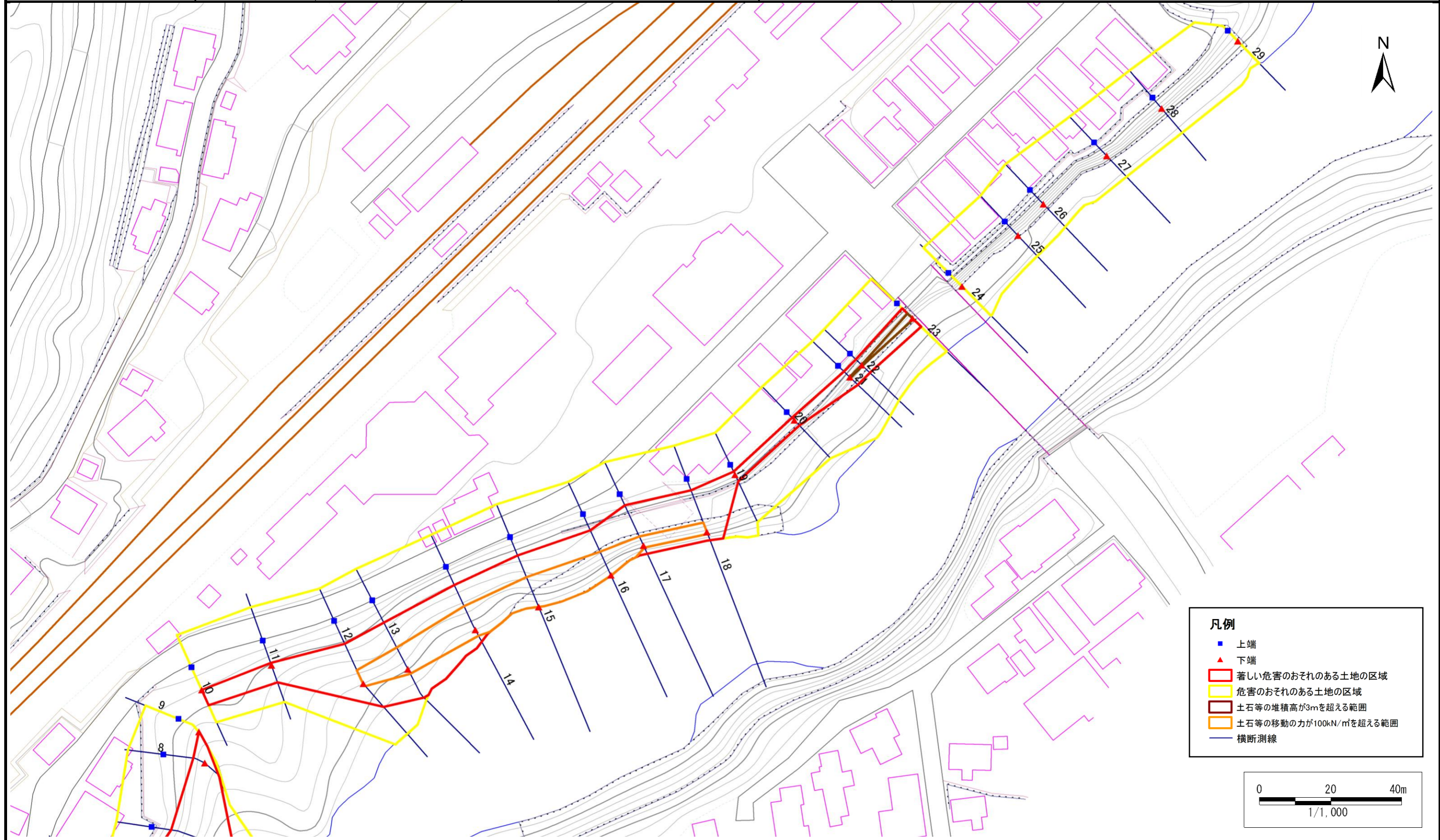
急傾斜地の崩壊区域調書

様式3-1 危害のおそれのある土地、著しい危害のおそれのある土地の設定図

調査年度

平成23年度

急傾斜地の位置	箇所番号	131E1004	箇所名	上野々6	所在地	和賀郡西和賀町川尻40地割
---------	------	----------	-----	------	-----	---------------



急傾斜地の崩壊区域調査

様式3-2 建築物に作用すると想定される衝撃に関する事項(1/2)

調査年度 平成23年度

急傾斜地の位置		箇所番号		131E1004		箇所名		上野々6		所在地		和賀郡西和賀町川尻40地割				
横断 測線 番号	急傾斜地の下端に隣接する土地								急傾斜地内							
	土石等の移動の高さと力の大きさ				土石等の堆積高さと力の大きさ				土石等の移動の高さと力の大きさ				土石等の堆積高さと力の大きさ			
	区分	高さ (m)	下端からの距離 (m)	力の大きさ (kN/m ²)	区分	下端からの水平 距離(m)	高さ (m)	力の大きさ (kN/m ²)	区分	高さ (m)	上端からの比高 (m)	力の大きさ (kN/m ²)	区分	上端からの比高 (m)	高さ (m)	力の大きさ (kN/m ²)
1	100kN/m ² を超える	1.00	0.00 ~ 1.25	118.85	3mを超える	- ~ -	-	-	100kN/m ² を超える	1.00	13.16 ~ 18.18	118.85	3mを超える	- ~ -	-	-
	それ以外	1.00	1.25 ~ 9.03	100.00	それ以外	0.00 ~ 9.03	2.80	14.96	それ以外	1.00	5.00 ~ 13.16	100.00	それ以外	5.00 ~ 18.18	2.80	14.96
2	100kN/m ² を超える	1.00	0.00 ~ 1.59	124.29	3mを超える	- ~ -	-	-	100kN/m ² を超える	1.00	12.94 ~ 19.65	124.29	3mを超える	- ~ -	-	-
	それ以外	1.00	1.59 ~ 9.38	100.00	それ以外	0.00 ~ 9.38	2.78	14.86	それ以外	1.00	5.00 ~ 12.94	100.00	それ以外	5.00 ~ 19.65	2.78	14.86
3	100kN/m ² を超える	1.00	0.00 ~ 1.42	121.64	3mを超える	- ~ -	-	-	100kN/m ² を超える	1.00	12.50 ~ 18.00	121.64	3mを超える	- ~ -	-	-
	それ以外	1.00	1.42 ~ 9.21	100.00	それ以外	0.00 ~ 9.21	2.74	14.66	それ以外	1.00	5.00 ~ 12.50	100.00	それ以外	5.00 ~ 18.00	2.74	14.66
4	100kN/m ² を超える	-	- ~ -	-	3mを超える	- ~ -	-	-	100kN/m ² を超える	-	- ~ -	-	3mを超える	- ~ -	-	-
	それ以外	1.00	0.00 ~ 6.06	75.94	それ以外	0.00 ~ 6.06	2.94	15.75	それ以外	1.00	5.00 ~ 13.60	75.94	それ以外	5.00 ~ 13.60	2.94	15.75
5	100kN/m ² を超える	-	- ~ -	-	3mを超える	- ~ -	-	-	100kN/m ² を超える	-	- ~ -	-	3mを超える	- ~ -	-	-
	それ以外	1.00	0.00 ~ 6.06	75.91	それ以外	0.00 ~ 6.06	2.94	15.75	それ以外	1.00	5.00 ~ 13.60	75.91	それ以外	5.00 ~ 13.60	2.94	15.75
6	100kN/m ² を超える	-	- ~ -	-	3mを超える	0.00 ~ 0.17	3.17	16.94	100kN/m ² を超える	-	- ~ -	-	3mを超える	15.00 ~ 18.88	3.17	16.94
	それ以外	1.00	0.00 ~ 7.35	93.69	それ以外	0.17 ~ 7.35	3.00	16.05	それ以外	1.00	5.00 ~ 18.88	93.69	それ以外	5.00 ~ 15.00	3.00	16.05
7	100kN/m ² を超える	1.00	0.00 ~ 1.46	122.22	3mを超える	- ~ -	-	-	100kN/m ² を超える	1.00	10.92 ~ 15.70	122.22	3mを超える	- ~ -	-	-
	それ以外	1.00	1.46 ~ 9.24	100.00	それ以外	0.00 ~ 9.24	2.53	13.56	それ以外	1.00	5.00 ~ 10.92	100.00	それ以外	5.00 ~ 15.70	2.53	13.56
8	100kN/m ² を超える	-	- ~ -	-	3mを超える	- ~ -	-	-	100kN/m ² を超える	-	- ~ -	-	3mを超える	- ~ -	-	-
	それ以外	1.00	0.00 ~ 5.84	73.11	それ以外	0.00 ~ 0.00	1.58	8.46	それ以外	1.00	5.00 ~ 7.10	73.11	それ以外	5.00 ~ 7.10	1.58	8.46
9	100kN/m ² を超える	-	- ~ -	-	3mを超える	- ~ -	-	-	100kN/m ² を超える	-	- ~ -	-	3mを超える	- ~ -	-	-
	それ以外	1.00	0.00 ~ 4.77	59.50	それ以外	0.00 ~ 0.00	1.71	9.17	それ以外	1.00	5.00 ~ 5.00	59.50	それ以外	5.00 ~ 5.00	1.71	9.17
10	100kN/m ² を超える	-	- ~ -	-	3mを超える	- ~ -	-	-	100kN/m ² を超える	-	- ~ -	-	3mを超える	- ~ -	-	-
	それ以外	1.00	0.00 ~ 4.77	59.50	それ以外	0.00 ~ 0.00	1.71	9.17	それ以外	1.00	5.00 ~ 5.00	59.50	それ以外	5.00 ~ 5.00	1.71	9.17
11	100kN/m ² を超える	-	- ~ -	-	3mを超える	- ~ -	-	-	100kN/m ² を超える	-	- ~ -	-	3mを超える	- ~ -	-	-
	それ以外	1.00	0.00 ~ 5.14	64.04	それ以外	0.00 ~ 5.14	1.74	9.33	それ以外	1.00	5.00 ~ 5.50	64.04	それ以外	5.00 ~ 5.50	1.74	9.33
12	100kN/m ² を超える	1.00	0.00 ~ 0.91	113.60	3mを超える	- ~ -	-	-	100kN/m ² を超える	1.00	10.72 ~ 13.67	113.60	3mを超える	- ~ -	-	-
	それ以外	1.00	0.91 ~ 8.69	100.00	それ以外	0.00 ~ 8.69	2.10	11.21	それ以外	1.00	5.00 ~ 10.72	100.00	それ以外	5.00 ~ 13.67	2.10	11.21
13	100kN/m ² を超える	1.00	0.00 ~ 1.40	121.26	3mを超える	- ~ -	-	-	100kN/m ² を超える	1.00	10.66 ~ 15.60	121.26	3mを超える	- ~ -	-	-
	それ以外	1.00	1.40 ~ 9.18	100.00	それ以外	0.00 ~ 9.18	2.29	12.28	それ以外	1.00	5.00 ~ 10.66	100.00	それ以外	5.00 ~ 15.60	2.29	12.28
14	100kN/m ² を超える	1.00	0.00 ~ 1.87	128.73	3mを超える	- ~ -	-	-	100kN/m ² を超える	1.00	10.88 ~ 17.50	128.73	3mを超える	- ~ -	-	-
	それ以外	1.00	1.87 ~ 9.65	100.00	それ以外	0.00 ~ 9.65	2.52	13.51	それ以外	1.00	5.00 ~ 10.88	100.00	それ以外	5.00 ~ 17.50	2.52	13.51
15	100kN/m ² を超える	1.00	0.00 ~ 2.15	133.36	3mを超える	- ~ -	-	-	100kN/m ² を超える	1.00	10.85 ~ 18.98	133.36	3mを超える	- ~ -	-	-
	それ以外	1.00	2.15 ~ 9.94	100.00	それ以外	0.00 ~ 9.94	2.52	13.48	それ以外	1.00	5.00 ~ 10.85	100.00	それ以外	5.00 ~ 18.98	2.52	13.48

急傾斜地の崩壊区域調書

様式3-2 建築物に作用すると想定される衝撃に関する事項(2/2)

調査年度

平成23年度

急傾斜地の位置		箇所番号			箇所名				所在地							
		131E1004			上野々6				和賀郡西和賀町川尻40地割							
横断 測線 番号	急傾斜地の下端に隣接する土地								急傾斜地内							
	土石等の移動の高さと力の大きさ				土石等の堆積高さと力の大きさ				土石等の移動の高さと力の大きさ				土石等の堆積高さと力の大きさ			
	区分	高さ (m)	下端からの距離 (m)	力の大きさ (kN/m ²)	区分	下端からの水平 距離(m)	高さ (m)	力の大きさ (kN/m ²)	区分	高さ (m)	上端からの比高 (m)	力の大きさ (kN/m ²)	区分	上端からの比高 (m)	高さ (m)	力の大きさ (kN/m ²)
16	100kN/m ² を超える	1.00	0.00 ~ 1.90	129.35	3mを超える	- ~ -	-	-	100kN/m ² を超える	1.00	11.56 ~ 18.84	129.35	3mを超える	- ~ -	-	-
	それ以外	1.00	1.90 ~ 9.69	100.00	それ以外	0.00 ~ 9.69	2.64	14.11	それ以外	1.00	5.00 ~ 11.56	100.00	それ以外	5.00 ~ 18.84	2.64	14.11
17	100kN/m ² を超える	1.00	0.00 ~ 0.62	109.18	3mを超える	- ~ -	-	-	100kN/m ² を超える	1.00	19.25 ~ 23.40	109.18	3mを超える	- ~ -	-	-
	それ以外	1.00	0.62 ~ 8.40	100.00	それ以外	0.00 ~ 8.40	2.85	15.26	それ以外	1.00	5.00 ~ 19.25	100.00	それ以外	5.00 ~ 23.40	2.85	15.26
18	100kN/m ² を超える	1.00	0.00 ~ 0.62	109.18	3mを超える	- ~ -	-	-	100kN/m ² を超える	1.00	19.25 ~ 23.40	109.18	3mを超える	- ~ -	-	-
	それ以外	1.00	0.62 ~ 8.40	100.00	それ以外	0.00 ~ 8.40	2.85	15.26	それ以外	1.00	5.00 ~ 19.25	100.00	それ以外	5.00 ~ 23.40	2.85	15.26
19	100kN/m ² を超える	-	- ~ -	-	3mを超える	- ~ -	-	-	100kN/m ² を超える	-	- ~ -	-	3mを超える	- ~ -	-	-
	それ以外	1.00	0.00 ~ 2.04	28.13	それ以外	0.00 ~ 2.04	2.81	15.05	それ以外	1.00	5.00 ~ 7.40	28.13	それ以外	5.00 ~ 7.40	2.81	15.05
20	100kN/m ² を超える	-	- ~ -	-	3mを超える	- ~ -	-	-	100kN/m ² を超える	-	- ~ -	-	3mを超える	- ~ -	-	-
	それ以外	1.00	0.00 ~ 2.03	28.03	それ以外	0.00 ~ 2.03	2.81	15.06	それ以外	1.00	5.00 ~ 7.40	28.03	それ以外	5.00 ~ 7.40	2.81	15.06
21	100kN/m ² を超える	-	- ~ -	-	3mを超える	0.00 ~ 0.29	3.36	17.98	100kN/m ² を超える	-	- ~ -	-	3mを超える	10.00 ~ 10.10	3.36	17.98
	それ以外	1.00	0.00 ~ 3.15	40.28	それ以外	0.29 ~ 3.15	3.00	16.05	それ以外	1.00	5.00 ~ 10.10	40.28	それ以外	5.00 ~ 10.00	3.00	16.05
22	100kN/m ² を超える	-	- ~ -	-	3mを超える	0.00 ~ 0.29	3.36	17.97	100kN/m ² を超える	-	- ~ -	-	3mを超える	10.00 ~ 10.10	3.36	17.97
	それ以外	1.00	0.00 ~ 3.16	40.39	それ以外	0.29 ~ 3.16	3.00	16.05	それ以外	1.00	5.00 ~ 10.10	40.39	それ以外	5.00 ~ 10.00	3.00	16.05
23	100kN/m ² を超える	-	- ~ -	-	3mを超える	0.00 ~ 0.39	3.52	18.82	100kN/m ² を超える	-	- ~ -	-	3mを超える	10.00 ~ 14.80	3.52	18.82
	それ以外	1.00	0.00 ~ 3.46	43.82	それ以外	0.39 ~ 3.46	3.00	16.05	それ以外	1.00	5.00 ~ 14.80	43.82	それ以外	5.00 ~ 10.00	3.00	16.05
24	100kN/m ² を超える	-	- ~ -	-	3mを超える	- ~ -	-	-	100kN/m ² を超える	-	- ~ -	-	3mを超える	- ~ -	-	-
	それ以外	-	- ~ -	-	それ以外	- ~ -	-	-	それ以外	-	- ~ -	-	それ以外	- ~ -	-	-
25	100kN/m ² を超える	-	- ~ -	-	3mを超える	- ~ -	-	-	100kN/m ² を超える	-	- ~ -	-	3mを超える	- ~ -	-	-
	それ以外	-	- ~ -	-	それ以外	- ~ -	-	-	それ以外	-	- ~ -	-	それ以外	- ~ -	-	-
26	100kN/m ² を超える	-	- ~ -	-	3mを超える	- ~ -	-	-	100kN/m ² を超える	-	- ~ -	-	3mを超える	- ~ -	-	-
	それ以外	-	- ~ -	-	それ以外	- ~ -	-	-	それ以外	-	- ~ -	-	それ以外	- ~ -	-	-
27	100kN/m ² を超える	-	- ~ -	-	3mを超える	- ~ -	-	-	100kN/m ² を超える	-	- ~ -	-	3mを超える	- ~ -	-	-
	それ以外	-	- ~ -	-	それ以外	- ~ -	-	-	それ以外	-	- ~ -	-	それ以外	- ~ -	-	-
28	100kN/m ² を超える	-	- ~ -	-	3mを超える	- ~ -	-	-	100kN/m ² を超える	-	- ~ -	-	3mを超える	- ~ -	-	-
	それ以外	-	- ~ -	-	それ以外	- ~ -	-	-	それ以外	-	- ~ -	-	それ以外	- ~ -	-	-
29	100kN/m ² を超える	-	- ~ -	-	3mを超える	- ~ -	-	-	100kN/m ² を超える	-	- ~ -	-	3mを超える	- ~ -	-	-
	それ以外	-	- ~ -	-	それ以外	- ~ -	-	-	それ以外	-	- ~ -	-	それ以外	- ~ -	-	-
	100kN/m ² を超える	-	~	-	3mを超える	~	-	-	100kN/m ² を超える	-	~	-	3mを超える	~	-	-
	それ以外	-	~	-	それ以外	~	-	-	それ以外	-	~	-	それ以外	~	-	-