

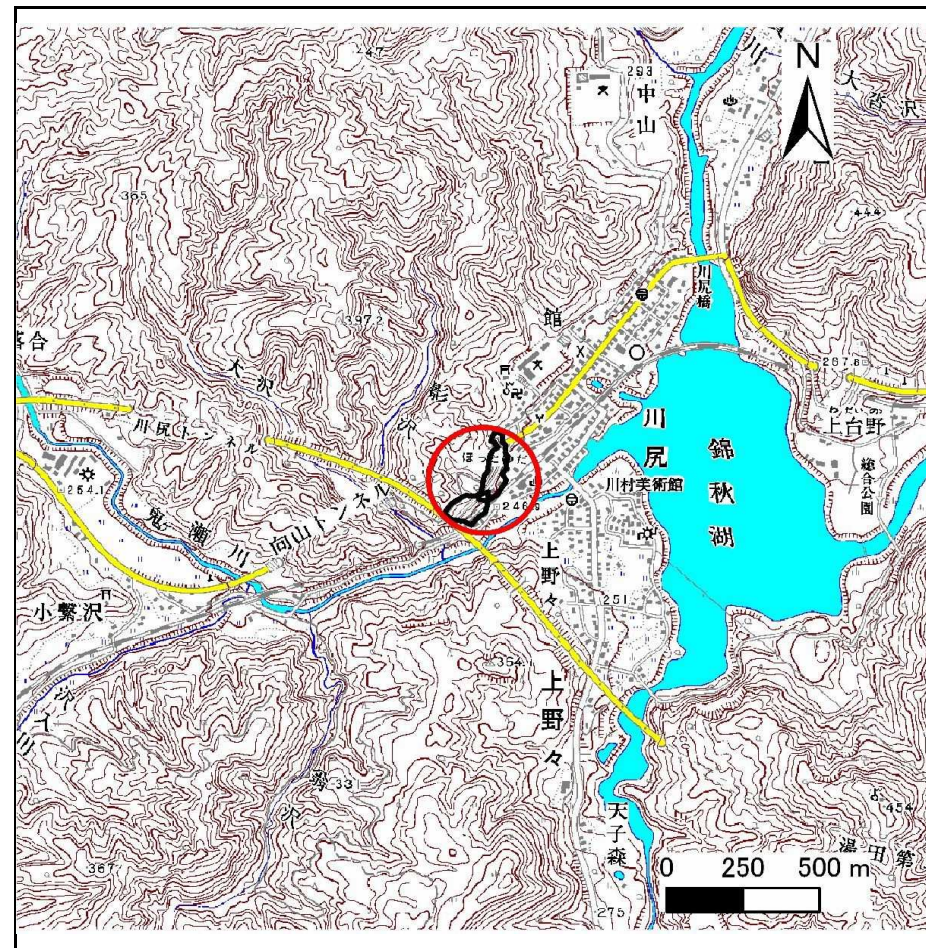
土砂災害防止に関する基礎調査(急傾斜地の崩壊)

表紙 概況、位置図

自然現象の種類	急傾斜地の崩壊
箇所番号	131E1004-2
箇所名	上野々6
所在地	和賀郡西和賀町川尻
調査機関	県南広域振興局土木部北上土木センター



位置図(S=1:200,000)



概況図(S=1:25,000)

急傾斜地の崩壊区域調査

様式3-1 危害のおそれのある土地、著しい危害のおそれのある土地の設定図

調査年度

平成25年度

急傾斜地の位置

箇所番号

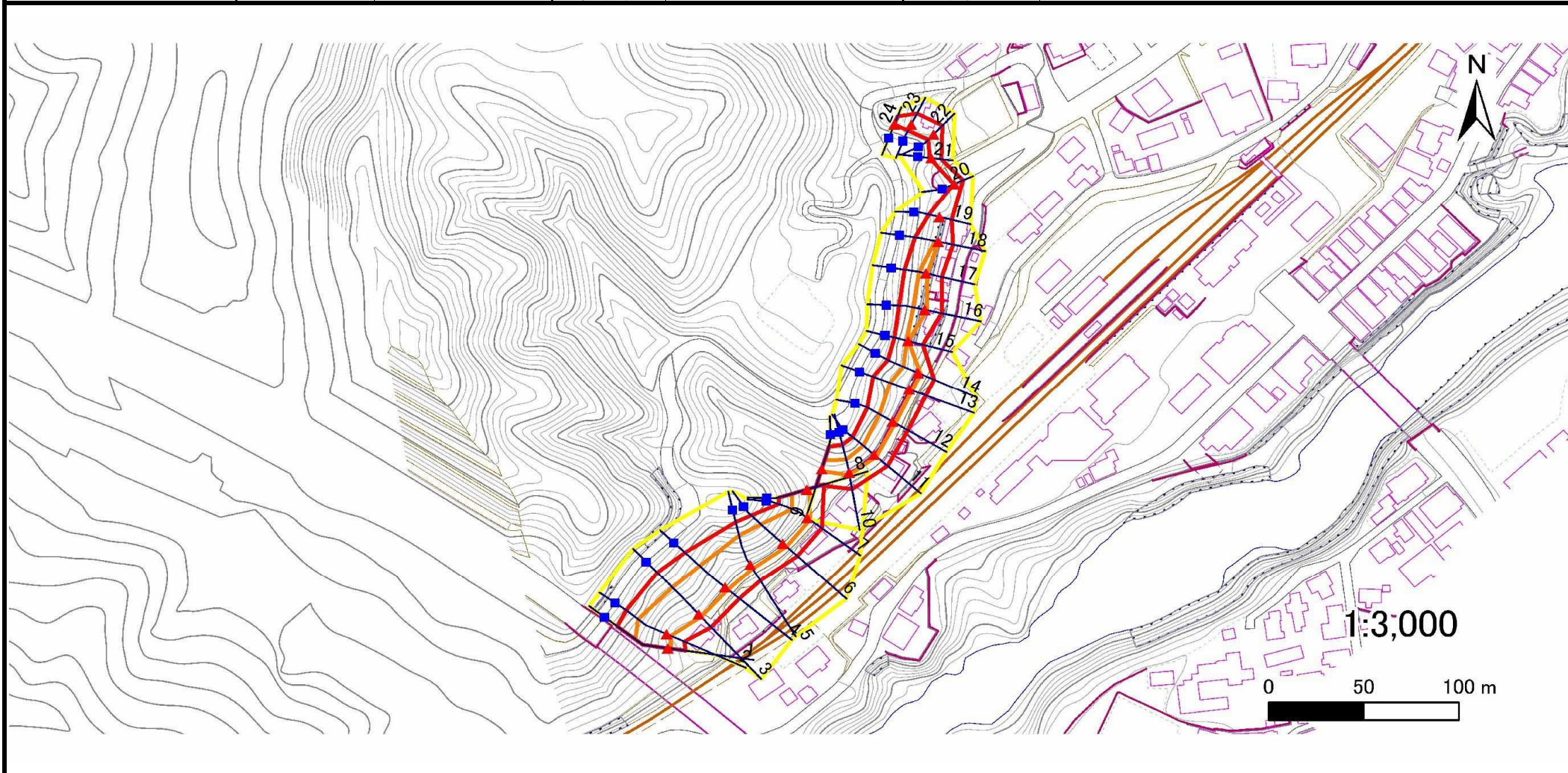
131E1004-2

箇所名

上野々6

所在地

和賀郡西和賀町川尻



凡例

■ 上端
▲ 下端

— 横断測線

— 危害のおそれのある土地の区域

— 著しい危害のおそれのある土地の区域

— 土石等の移動による力が 100kN/m^2 を超える範囲

— 土石等の堆積高が 3m を超える範囲

急傾斜地の崩壊区域調書

様式3-2 建築物に作用すると想定される衝撃に関する事項(1/2)

調査年度	平成25年度
------	--------

急傾斜地の位置		箇所番号 131E1004-2				箇所名 上野々6				所在地 和賀郡西和賀町川尻						
横断測線番号	急傾斜地の下端に隣接する土地								急傾斜地内							
	土石等の移動の高さと力の大きさ				土石等の堆積高さと力の大きさ				土石等の移動の高さと力の大きさ				土石等の堆積高さと力の大きさ			
	区分	高さ(m)	下端からの距離(m)	力の大きさ(kN/m ²)	区分	下端からの水平距離(m)	高さ(m)	力の大きさ(kN/m ²)	区分	高さ(m)	上端からの比高(m)	力の大きさ(kN/m ²)	区分	上端からの比高(m)	高さ(m)	力の大きさ(kN/m ²)
1	100kN/m ² を超える	1.00	0.00 ~ 1.66	125.45	3mを超える	- ~ -	-	-	100kN/m ² を超える	1.00	12.10 ~ 22.90	125.45	3mを超える	- ~ -	-	-
	それ以外	1.00	1.66 ~ 9.45	100.00	それ以外	0.00 ~ 9.45	2.43	12.26	それ以外	1.00	5.00 ~ 12.10	100.00	それ以外	5.00 ~ 22.90	2.43	12.26
2	100kN/m ² を超える	1.00	0.00 ~ 2.48	138.76	3mを超える	- ~ -	-	-	100kN/m ² を超える	1.00	10.66 ~ 22.81	138.76	3mを超える	- ~ -	-	-
	それ以外	1.00	2.48 ~ 10.26	100.00	それ以外	0.00 ~ 10.26	2.62	13.22	それ以外	1.00	5.00 ~ 10.66	100.00	それ以外	5.00 ~ 22.81	2.62	13.22
3	100kN/m ² を超える	1.00	0.00 ~ 1.83	128.09	3mを超える	- ~ -	-	-	100kN/m ² を超える	1.00	11.92 ~ 24.10	128.09	3mを超える	- ~ -	-	-
	それ以外	1.00	1.83 ~ 9.61	100.00	それ以外	0.00 ~ 9.61	2.44	12.33	それ以外	1.00	5.00 ~ 11.92	100.00	それ以外	5.00 ~ 24.10	2.44	12.33
4	100kN/m ² を超える	1.00	0.00 ~ 1.88	128.99	3mを超える	- ~ -	-	-	100kN/m ² を超える	1.00	11.57 ~ 22.68	128.99	3mを超える	- ~ -	-	-
	それ以外	1.00	1.88 ~ 9.67	100.00	それ以外	0.00 ~ 9.67	2.47	12.48	それ以外	1.00	5.00 ~ 11.57	100.00	それ以外	5.00 ~ 22.68	2.47	12.48
5	100kN/m ² を超える	1.00	0.00 ~ 2.56	140.18	3mを超える	- ~ -	-	-	100kN/m ² を超える	1.00	10.59 ~ 23.00	140.18	3mを超える	- ~ -	-	-
	それ以外	1.00	2.56 ~ 10.34	100.00	それ以外	0.00 ~ 10.34	2.64	13.35	それ以外	1.00	5.00 ~ 10.59	100.00	それ以外	5.00 ~ 23.00	2.64	13.35
6	100kN/m ² を超える	1.00	0.00 ~ 2.67	141.99	3mを超える	- ~ -	-	-	100kN/m ² を超える	1.00	10.53 ~ 22.64	141.99	3mを超える	- ~ -	-	-
	それ以外	1.00	2.67 ~ 10.45	100.00	それ以外	0.00 ~ 10.45	2.72	13.77	それ以外	1.00	5.00 ~ 10.53	100.00	それ以外	5.00 ~ 22.64	2.72	13.77
7	100kN/m ² を超える	1.00	0.00 ~ 1.81	127.79	3mを超える	- ~ -	-	-	100kN/m ² を超える	1.00	10.58 ~ 17.38	127.79	3mを超える	- ~ -	-	-
	それ以外	1.00	1.81 ~ 9.59	100.00	それ以外	0.00 ~ 9.59	2.32	11.75	それ以外	1.00	5.00 ~ 10.58	100.00	それ以外	5.00 ~ 17.38	2.32	11.75
8	100kN/m ² を超える	1.00	0.00 ~ 1.76	126.97	3mを超える	- ~ -	-	-	100kN/m ² を超える	1.00	10.53 ~ 16.75	126.97	3mを超える	- ~ -	-	-
	それ以外	1.00	1.76 ~ 9.54	100.00	それ以外	0.00 ~ 9.54	2.38	12.01	それ以外	1.00	5.00 ~ 10.53	100.00	それ以外	5.00 ~ 16.75	2.38	12.01
9	100kN/m ² を超える	1.00	0.00 ~ 1.15	117.30	3mを超える	- ~ -	-	-	100kN/m ² を超える	1.00	10.58 ~ 14.30	117.30	3mを超える	- ~ -	-	-
	それ以外	1.00	1.15 ~ 8.93	100.00	それ以外	0.00 ~ 8.93	2.14	10.80	それ以外	1.00	5.00 ~ 10.58	100.00	それ以外	5.00 ~ 14.30	2.14	10.80
10	100kN/m ² を超える	1.00	0.00 ~ 1.40	121.30	3mを超える	- ~ -	-	-	100kN/m ² を超える	1.00	10.73 ~ 15.84	121.30	3mを超える	- ~ -	-	-
	それ以外	1.00	1.40 ~ 9.19	100.00	それ以外	0.00 ~ 9.19	2.27	11.49	それ以外	1.00	5.00 ~ 10.73	100.00	それ以外	5.00 ~ 15.84	2.27	11.49
11	100kN/m ² を超える	1.00	0.00 ~ 1.64	125.12	3mを超える	- ~ -	-	-	100kN/m ² を超える	1.00	10.53 ~ 16.24	125.12	3mを超える	- ~ -	-	-
	それ以外	1.00	1.64 ~ 9.43	100.00	それ以外	0.00 ~ 9.43	2.37	11.95	それ以外	1.00	5.00 ~ 10.53	100.00	それ以外	5.00 ~ 16.24	2.37	11.95
12	100kN/m ² を超える	1.00	0.00 ~ 1.64	125.15	3mを超える	- ~ -	-	-	100kN/m ² を超える	1.00	10.56 ~ 16.43	125.15	3mを超える	- ~ -	-	-
	それ以外	1.00	1.64 ~ 9.43	100.00	それ以外	0.00 ~ 9.43	2.33	11.80	それ以外	1.00	5.00 ~ 10.56	100.00	それ以外	5.00 ~ 16.43	2.33	11.80
13	100kN/m ² を超える	1.00	0.00 ~ 1.57	124.04	3mを超える	- ~ -	-	-	100kN/m ² を超える	1.00	11.16 ~ 18.17	124.04	3mを超える	- ~ -	-	-
	それ以外	1.00	1.57 ~ 9.36	100.00	それ以外	0.00 ~ 9.36	2.20	11.14	それ以外	1.00	5.00 ~ 11.16	100.00	それ以外	5.00 ~ 18.17	2.20	11.14
14	100kN/m ² を超える	1.00	0.00 ~ 1.42	121.65	3mを超える	- ~ -	-	-	100kN/m ² を超える	1.00	10.97 ~ 16.64	121.65	3mを超える	- ~ -	-	-
	それ以外	1.00	1.42 ~ 9.21	100.00	それ以外	0.00 ~ 9.21	2.23	11.27	それ以外	1.00	5.00 ~ 10.97	100.00	それ以外	5.00 ~ 16.64	2.23	11.27
15	100kN/m ² を超える	1.00	0.00 ~ 0.25	103.68	3mを超える	- ~ -	-	-	100kN/m ² を超える	1.00	11.30 ~ 12.00	103.68	3mを超える	- ~ -	-	-
	それ以外	1.00	0.25 ~ 8.04	100.00	それ以外	0.00 ~ 8.04	2.39	12.10	それ以外	1.00	5.00 ~ 11.30	100.00	それ以外	5.00 ~ 12.00	2.39	12.10

急傾斜地の崩壊区域調書

様式3-2 建築物に作用すると想定される衝撃に関する事項(2/2)

調査年度	平成25年度
------	--------

急傾斜地の位置		131E1004-2				箇所名		上野々6		所在地		和賀郡西和賀町川尻				
横断測線番号	急傾斜地の下端に隣接する土地								急傾斜地内							
	土石等の移動の高さと力の大きさ				土石等の堆積高さと力の大きさ				土石等の移動の高さと力の大きさ				土石等の堆積高さと力の大きさ			
	区分	高さ(m)	下端からの距離(m)	力の大きさ(kN/m ²)	区分	下端からの水平距離(m)	高さ(m)	力の大きさ(kN/m ²)	区分	高さ(m)	上端からの比高(m)	力の大きさ(kN/m ²)	区分	上端からの比高(m)	高さ(m)	力の大きさ(kN/m ²)
16	100kN/m ² を超える	1.00	0.00 ~ 1.36	120.62	3mを超える	- ~ -	-	-	100kN/m ² を超える	1.00	10.56 ~ 15.12	120.62	3mを超える	- ~ -	-	-
	それ以外	1.00	1.36 ~ 9.14	100.00	それ以外	0.00 ~ 9.14	2.33	11.79	それ以外	1.00	5.00 ~ 10.56	100.00	それ以外	5.00 ~ 15.12	2.33	11.79
17	100kN/m ² を超える	1.00	0.00 ~ 0.82	112.31	3mを超える	- ~ -	-	-	100kN/m ² を超える	1.00	10.64 ~ 13.19	112.31	3mを超える	- ~ -	-	-
	それ以外	1.00	0.82 ~ 8.61	100.00	それ以外	0.00 ~ 8.61	2.12	10.70	それ以外	1.00	5.00 ~ 10.64	100.00	それ以外	5.00 ~ 13.19	2.12	10.70
18	100kN/m ² を超える	1.00	0.00 ~ 0.28	104.13	3mを超える	- ~ -	-	-	100kN/m ² を超える	1.00	11.65 ~ 12.65	104.13	3mを超える	- ~ -	-	-
	それ以外	1.00	0.28 ~ 8.07	100.00	それ以外	0.00 ~ 8.07	1.99	10.04	それ以外	1.00	5.00 ~ 11.65	100.00	それ以外	5.00 ~ 12.65	1.99	10.04
19	100kN/m ² を超える	-	- ~ -	-	3mを超える	- ~ -	-	-	100kN/m ² を超える	-	- ~ -	-	3mを超える	- ~ -	-	-
	それ以外	1.00	0.00 ~ 6.66	84.09	それ以外	0.00 ~ 0.00	1.62	8.19	それ以外	1.00	5.00 ~ 8.49	84.09	それ以外	5.00 ~ 8.49	1.62	8.19
20	100kN/m ² を超える	-	- ~ -	-	3mを超える	- ~ -	-	-	100kN/m ² を超える	-	- ~ -	-	3mを超える	- ~ -	-	-
	それ以外	1.00	0.00 ~ 5.00	62.25	それ以外	0.00 ~ 0.00	1.76	8.90	それ以外	1.00	5.00 ~ 5.31	62.25	それ以外	5.00 ~ 5.31	1.76	8.90
21	100kN/m ² を超える	-	- ~ -	-	3mを超える	- ~ -	-	-	100kN/m ² を超える	-	- ~ -	-	3mを超える	- ~ -	-	-
	それ以外	1.00	0.00 ~ 5.24	65.28	それ以外	0.00 ~ 5.24	1.78	9.01	それ以外	1.00	5.00 ~ 5.67	65.28	それ以外	5.00 ~ 5.67	1.78	9.01
22	100kN/m ² を超える	-	- ~ -	-	3mを超える	- ~ -	-	-	100kN/m ² を超える	-	- ~ -	-	3mを超える	- ~ -	-	-
	それ以外	1.00	0.00 ~ 6.63	83.66	それ以外	0.00 ~ 0.00	1.75	8.85	それ以外	1.00	5.00 ~ 7.96	83.66	それ以外	5.00 ~ 7.96	1.75	8.85
23	100kN/m ² を超える	-	- ~ -	-	3mを超える	- ~ -	-	-	100kN/m ² を超える	-	- ~ -	-	3mを超える	- ~ -	-	-
	それ以外	1.00	0.00 ~ 6.70	84.55	それ以外	0.00 ~ 6.70	1.81	9.15	それ以外	1.00	5.00 ~ 8.15	84.55	それ以外	5.00 ~ 8.15	1.81	9.15
24	100kN/m ² を超える	-	- ~ -	-	3mを超える	- ~ -	-	-	100kN/m ² を超える	-	- ~ -	-	3mを超える	- ~ -	-	-
	それ以外	1.00	0.00 ~ 4.67	58.17	それ以外	0.00 ~ 0.00	1.62	8.18	それ以外	1.00	5.00 ~ 5.00	58.17	それ以外	5.00 ~ 5.00	1.62	8.18
	100kN/m ² を超える		~		3mを超える	~			100kN/m ² を超える		~		3mを超える	~		
	それ以外		~		それ以外	~			それ以外		~		それ以外	~		
	100kN/m ² を超える		~		3mを超える	~			100kN/m ² を超える		~		3mを超える	~		
	それ以外		~		それ以外	~			それ以外		~		それ以外	~		
	100kN/m ² を超える		~		3mを超える	~			100kN/m ² を超える		~		3mを超える	~		
	それ以外		~		それ以外	~			それ以外		~		それ以外	~		
	100kN/m ² を超える		~		3mを超える	~			100kN/m ² を超える		~		3mを超える	~		
	それ以外		~		それ以外	~			それ以外		~		それ以外	~		