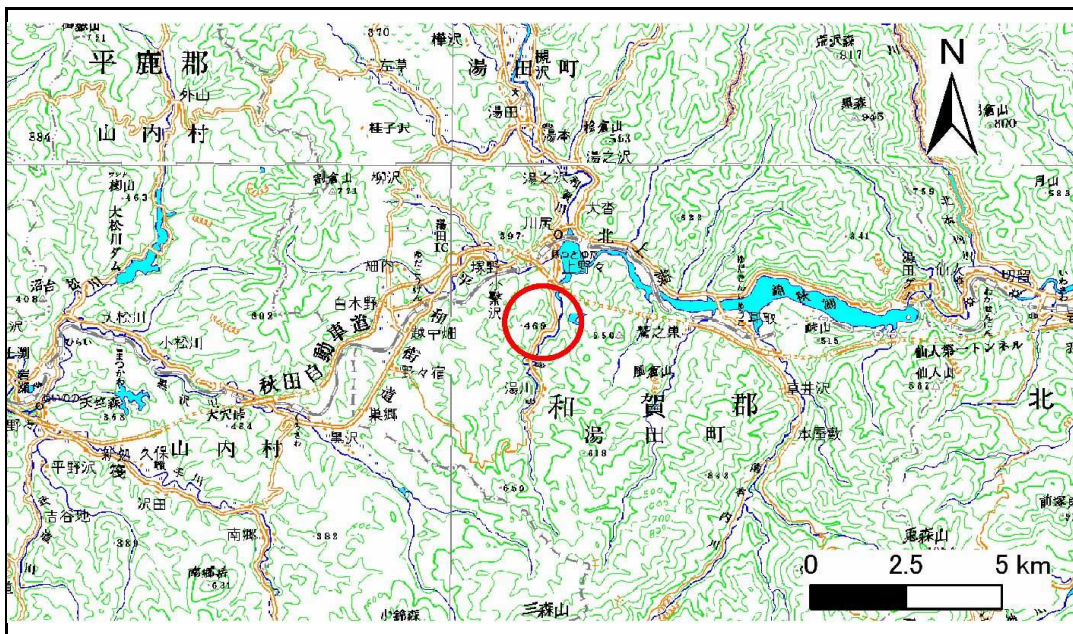


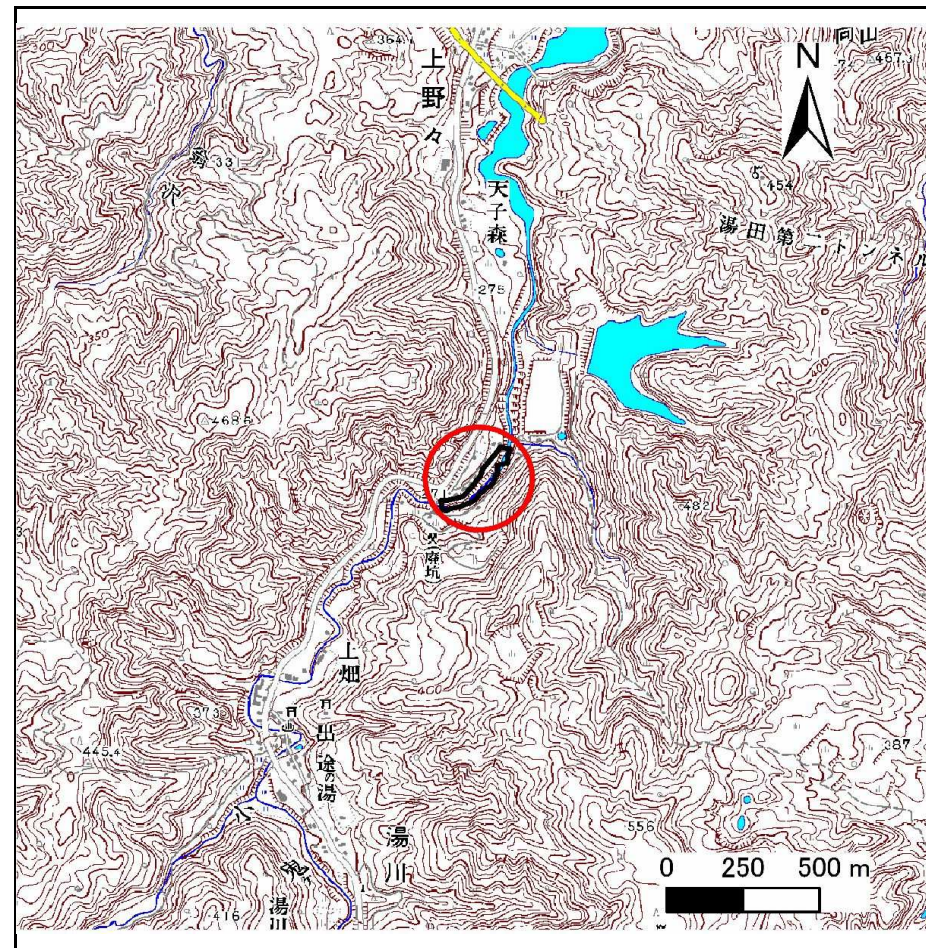
# 土砂災害防止に関する基礎調査(急傾斜地の崩壊)

表紙 概況、位置図

自然現象の種類	急傾斜地の崩壊
箇所番号	131D1005
箇所名	川尻3
所在地	和賀郡西和賀町上野々
調査機関	県南広域振興局土木部北上土木センター



位置図(S=1:200,000)



概況図(S=1:25,000)



# 急傾斜地の崩壊区域調査

様式3-1 危害のおそれのある土地、著しい危害のおそれのある土地の設定図

調査年度

平成25年度

急傾斜地の位置

箇所番号

131D1005

箇所名

川尻3

所在地

和賀郡西和賀町上野々



凡例

■ 上端  
▲ 下端

— 横断測線

— 危害のおそれのある土地の区域

— 著しい危害のおそれのある土地の区域

— 土石等の移動による力が $100\text{kN/m}^2$ を超える範囲

— 土石等の堆積高が $3\text{m}$ を超える範囲

# 急傾斜地の崩壊区域調書

様式3-2 建築物に作用すると想定される衝撃に関する事項(1/2)

調査年度	平成25年度
------	--------

急傾斜地の位置		131D1005			箇所名		川尻3		所在地		和賀郡西和賀町上野々					
横断測線番号	急傾斜地の下端に隣接する土地								急傾斜地内							
	土石等の移動の高さと力の大きさ				土石等の堆積高さと力の大きさ				土石等の移動の高さと力の大きさ				土石等の堆積高さと力の大きさ			
	区分	高さ(m)	下端からの距離(m)	力の大きさ(kN/m <sup>2</sup> )	区分	下端からの水平距離(m)	高さ(m)	力の大きさ(kN/m <sup>2</sup> )	区分	高さ(m)	上端からの比高(m)	力の大きさ(kN/m <sup>2</sup> )	区分	上端からの比高(m)	高さ(m)	力の大きさ(kN/m <sup>2</sup> )
1	100kN/m <sup>2</sup> を超える	1.00	0.00 ~ 0.07	100.99	3mを超える	- ~ -	-	-	100kN/m <sup>2</sup> を超える	1.00	13.79 ~ 14.03	100.99	3mを超える	- ~ -	-	-
	それ以外	1.00	0.07 ~ 7.85	100.00	それ以外	0.00 ~ 7.85	2.62	13.22	それ以外	1.00	5.00 ~ 13.79	100.00	それ以外	5.00 ~ 14.03	2.62	13.22
2	100kN/m <sup>2</sup> を超える	-	- ~ -	-	3mを超える	- ~ -	-	-	100kN/m <sup>2</sup> を超える	-	- ~ -	-	3mを超える	- ~ -	-	-
	それ以外	1.00	0.00 ~ 6.67	84.26	それ以外	0.00 ~ 6.67	2.84	14.35	それ以外	1.00	5.00 ~ 13.82	84.26	それ以外	5.00 ~ 13.82	2.84	14.35
3	100kN/m <sup>2</sup> を超える	1.00	0.00 ~ 0.86	112.93	3mを超える	- ~ -	-	-	100kN/m <sup>2</sup> を超える	1.00	12.19 ~ 15.09	112.93	3mを超える	- ~ -	-	-
	それ以外	1.00	0.86 ~ 8.65	100.00	それ以外	0.00 ~ 8.65	2.71	13.69	それ以外	1.00	5.00 ~ 12.19	100.00	それ以外	5.00 ~ 15.09	2.71	13.69
4	100kN/m <sup>2</sup> を超える	1.00	0.00 ~ 0.32	104.68	3mを超える	- ~ -	-	-	100kN/m <sup>2</sup> を超える	1.00	12.02 ~ 12.98	104.68	3mを超える	- ~ -	-	-
	それ以外	1.00	0.32 ~ 8.10	100.00	それ以外	0.00 ~ 8.10	2.48	12.52	それ以外	1.00	5.00 ~ 12.02	100.00	それ以外	5.00 ~ 12.98	2.48	12.52
5	100kN/m <sup>2</sup> を超える	-	- ~ -	-	3mを超える	- ~ -	-	-	100kN/m <sup>2</sup> を超える	-	- ~ -	-	3mを超える	- ~ -	-	-
	それ以外	1.00	0.00 ~ 7.20	91.66	それ以外	0.00 ~ 7.20	2.72	13.72	それ以外	1.00	5.00 ~ 13.43	91.66	それ以外	5.00 ~ 13.43	2.72	13.72
6	100kN/m <sup>2</sup> を超える	1.00	0.00 ~ 0.71	110.51	3mを超える	- ~ -	-	-	100kN/m <sup>2</sup> を超える	1.00	10.54 ~ 12.55	110.51	3mを超える	- ~ -	-	-
	それ以外	1.00	0.71 ~ 8.49	100.00	それ以外	0.00 ~ 8.49	2.21	11.17	それ以外	1.00	5.00 ~ 10.54	100.00	それ以外	5.00 ~ 12.55	2.21	11.17
7	100kN/m <sup>2</sup> を超える	1.00	0.00 ~ 0.32	104.77	3mを超える	- ~ -	-	-	100kN/m <sup>2</sup> を超える	1.00	13.05 ~ 14.14	104.77	3mを超える	- ~ -	-	-
	それ以外	1.00	0.32 ~ 8.11	100.00	それ以外	0.00 ~ 8.11	2.57	12.97	それ以外	1.00	5.00 ~ 13.05	100.00	それ以外	5.00 ~ 14.14	2.57	12.97
8	100kN/m <sup>2</sup> を超える	-	- ~ -	-	3mを超える	0.00 ~ 0.12	3.11	15.71	100kN/m <sup>2</sup> を超える	-	- ~ -	-	3mを超える	15.00 ~ 16.57	3.11	15.71
	それ以外	1.00	0.00 ~ 7.20	91.64	それ以外	0.12 ~ 7.20	3.00	15.16	それ以外	1.00	5.00 ~ 16.57	91.64	それ以外	5.00 ~ 15.00	3.00	15.16
9	100kN/m <sup>2</sup> を超える	1.00	0.00 ~ 1.46	122.22	3mを超える	- ~ -	-	-	100kN/m <sup>2</sup> を超える	1.00	11.50 ~ 16.57	122.22	3mを超える	- ~ -	-	-
	それ以外	1.00	1.46 ~ 9.25	100.00	それ以外	0.00 ~ 9.25	2.63	13.29	それ以外	1.00	5.00 ~ 11.50	100.00	それ以外	5.00 ~ 16.57	2.63	13.29
10	100kN/m <sup>2</sup> を超える	1.00	0.00 ~ 1.31	119.92	3mを超える	- ~ -	-	-	100kN/m <sup>2</sup> を超える	1.00	11.65 ~ 16.16	119.92	3mを超える	- ~ -	-	-
	それ以外	1.00	1.31 ~ 9.10	100.00	それ以外	0.00 ~ 9.10	2.65	13.39	それ以外	1.00	5.00 ~ 11.65	100.00	それ以外	5.00 ~ 16.16	2.65	13.39
11	100kN/m <sup>2</sup> を超える	1.00	0.00 ~ 1.26	119.03	3mを超える	- ~ -	-	-	100kN/m <sup>2</sup> を超える	1.00	13.25 ~ 18.39	119.03	3mを超える	- ~ -	-	-
	それ以外	1.00	1.26 ~ 9.04	100.00	それ以外	0.00 ~ 9.04	2.80	14.17	それ以外	1.00	5.00 ~ 13.25	100.00	それ以外	5.00 ~ 18.39	2.80	14.17
12	100kN/m <sup>2</sup> を超える	1.00	0.00 ~ 0.88	113.15	3mを超える	- ~ -	-	-	100kN/m <sup>2</sup> を超える	1.00	12.62 ~ 15.73	113.15	3mを超える	- ~ -	-	-
	それ以外	1.00	0.88 ~ 8.66	100.00	それ以外	0.00 ~ 8.66	2.75	13.90	それ以外	1.00	5.00 ~ 12.62	100.00	それ以外	5.00 ~ 15.73	2.75	13.90
13	100kN/m <sup>2</sup> を超える	-	- ~ -	-	3mを超える	- ~ -	-	-	100kN/m <sup>2</sup> を超える	-	- ~ -	-	3mを超える	- ~ -	-	-
	それ以外	1.00	0.00 ~ 5.45	67.97	それ以外	0.00 ~ 5.45	1.80	9.08	それ以外	1.00	5.00 ~ 6.00	67.97	それ以外	5.00 ~ 6.00	1.80	9.08
14	100kN/m <sup>2</sup> を超える	1.00	0.00 ~ 0.80	112.02	3mを超える	- ~ -	-	-	100kN/m <sup>2</sup> を超える	1.00	10.79 ~ 13.40	112.02	3mを超える	- ~ -	-	-
	それ以外	1.00	0.80 ~ 8.59	100.00	それ以外	0.00 ~ 8.59	2.08	10.52	それ以外	1.00	5.00 ~ 10.79	100.00	それ以外	5.00 ~ 13.40	2.08	10.52
15	100kN/m <sup>2</sup> を超える	1.00	0.00 ~ 1.51	123.04	3mを超える	- ~ -	-	-	100kN/m <sup>2</sup> を超える	1.00	10.53 ~ 15.65	123.04	3mを超える	- ~ -	-	-
	それ以外	1.00	1.51 ~ 9.30	100.00	それ以外	0.00 ~ 9.30	2.36	11.93	それ以外	1.00	5.00 ~ 10.53	100.00	それ以外	5.00 ~ 15.65	2.36	11.93

# 急傾斜地の崩壊区域調書

様式3-2 建築物に作用すると想定される衝撃に関する事項(2/2)

調査年度	平成25年度
------	--------

急傾斜地の位置		131D1005			箇所名		川尻3		所在地		和賀郡西和賀町上野々					
横断 測線 番号	急傾斜地の下端に隣接する土地								急傾斜地内							
	土石等の移動の高さと力の大きさ				土石等の堆積高さと力の大きさ				土石等の移動の高さと力の大きさ				土石等の堆積高さと力の大きさ			
	区分	高さ (m)	下端からの距離 (m)	力の大きさ (kN/m <sup>2</sup> )	区分	下端からの水平 距離(m)	高さ (m)	力の大きさ (kN/m <sup>2</sup> )	区分	高さ (m)	上端からの比高 (m)	力の大きさ (kN/m <sup>2</sup> )	区分	上端からの比高 (m)	高さ (m)	力の大きさ (kN/m <sup>2</sup> )
16	100kN/m <sup>2</sup> を超える	1.00	0.00 ~ 0.16	102.39	3mを超える	- ~ -	-	-	100kN/m <sup>2</sup> を超える	1.00	13.13 ~ 13.67	102.39	3mを超える	- ~ -	-	-
	それ以外	1.00	0.16 ~ 7.95	100.00	それ以外	0.00 ~ 7.95	2.57	13.00	それ以外	1.00	5.00 ~ 13.13	100.00	それ以外	5.00 ~ 13.67	2.57	13.00
	100kN/m <sup>2</sup> を超える		~		3mを超える	~			100kN/m <sup>2</sup> を超える		~		3mを超える	~		
	それ以外		~		それ以外	~			それ以外		~		それ以外	~		
	100kN/m <sup>2</sup> を超える		~		3mを超える	~			100kN/m <sup>2</sup> を超える		~		3mを超える	~		
	それ以外		~		それ以外	~			それ以外		~		それ以外	~		
	100kN/m <sup>2</sup> を超える		~		3mを超える	~			100kN/m <sup>2</sup> を超える		~		3mを超える	~		
	それ以外		~		それ以外	~			それ以外		~		それ以外	~		
	100kN/m <sup>2</sup> を超える		~		3mを超える	~			100kN/m <sup>2</sup> を超える		~		3mを超える	~		
	それ以外		~		それ以外	~			それ以外		~		それ以外	~		
	100kN/m <sup>2</sup> を超える		~		3mを超える	~			100kN/m <sup>2</sup> を超える		~		3mを超える	~		
	それ以外		~		それ以外	~			それ以外		~		それ以外	~		
	100kN/m <sup>2</sup> を超える		~		3mを超える	~			100kN/m <sup>2</sup> を超える		~		3mを超える	~		
	それ以外		~		それ以外	~			それ以外		~		それ以外	~		
	100kN/m <sup>2</sup> を超える		~		3mを超える	~			100kN/m <sup>2</sup> を超える		~		3mを超える	~		
	それ以外		~		それ以外	~			それ以外		~		それ以外	~		
	100kN/m <sup>2</sup> を超える		~		3mを超える	~			100kN/m <sup>2</sup> を超える		~		3mを超える	~		
	それ以外		~		それ以外	~			それ以外		~		それ以外	~		
	100kN/m <sup>2</sup> を超える		~		3mを超える	~			100kN/m <sup>2</sup> を超える		~		3mを超える	~		
	それ以外		~		それ以外	~			それ以外		~		それ以外	~		