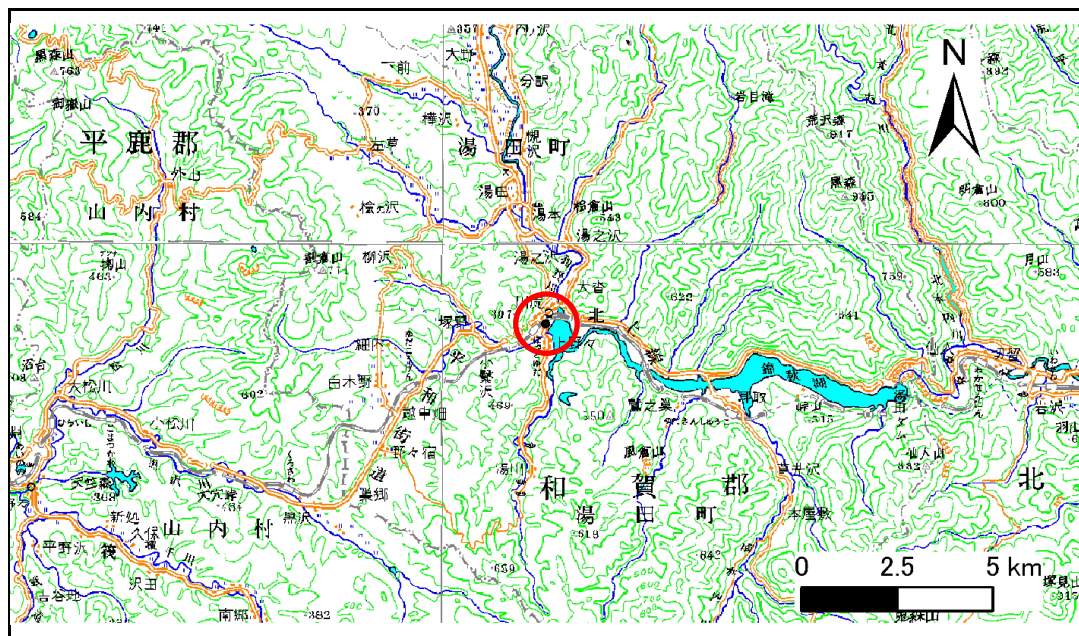


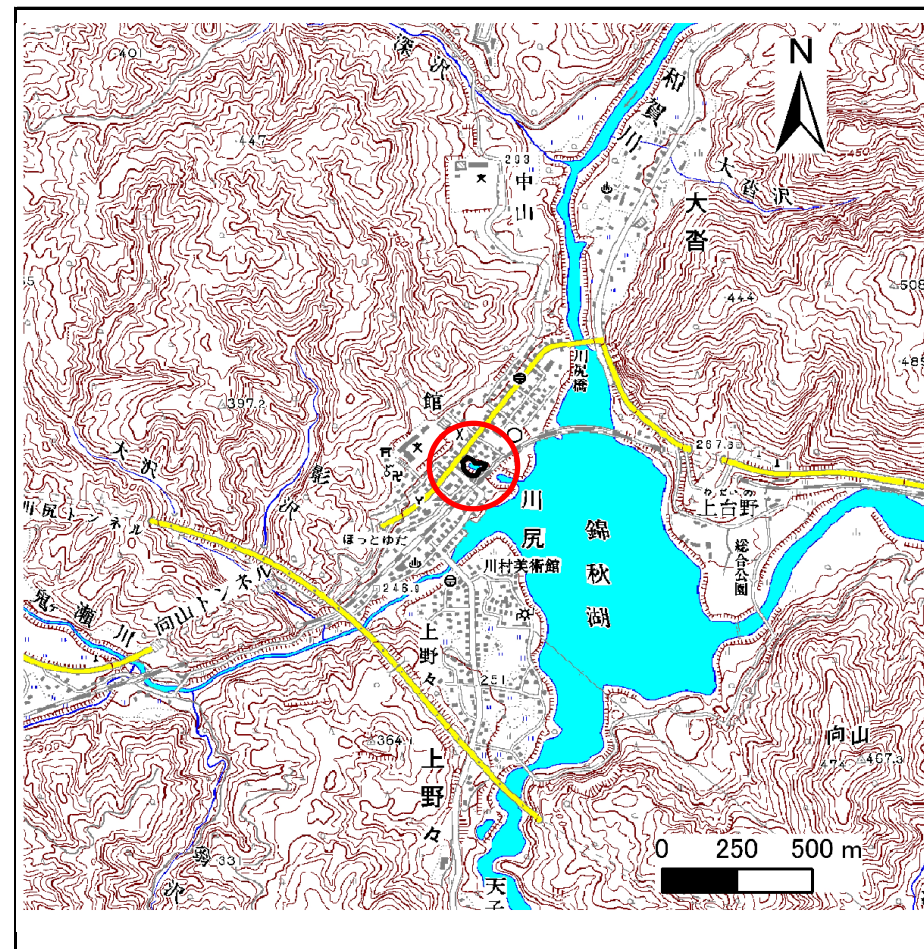
土砂災害防止に関する基礎調査(急傾斜地の崩壊)

表紙 概況、位置図

自然現象の種類	急傾斜地の崩壊
箇所番号	131D1003
箇所名	川尻1
所在地	和賀郡西和賀町川尻40地割
調査機関	岩手県南広域振興局土木部北上土木センター



位置図(S=1:200,000)



概況図(S=1:25,000)

急傾斜地の崩壊区域調書

様式3-1 危害のおそれのある土地、著しい危害のおそれのある土地の設定図

調査年度

平成22年度

急傾斜地の位置

箇所番号

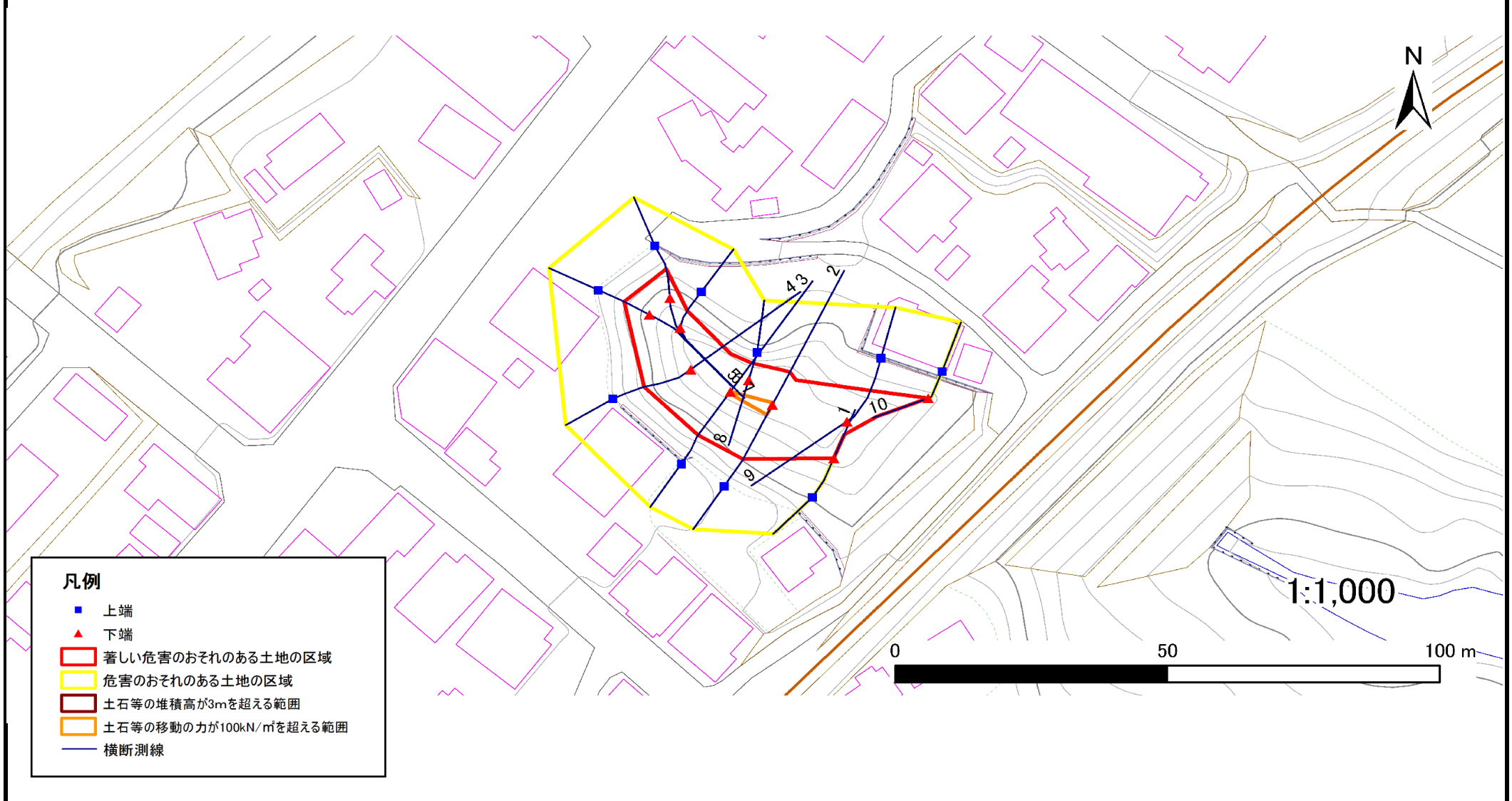
131D1003

箇所名

川尻1

所在地

和賀郡西和賀町川尻40地割



凡例

- 上端
- ▲ 下端
- 著しい危害のおそれのある土地の区域
- 危害のおそれのある土地の区域
- 土石等の堆積高が3mを超える範囲
- 土石等の移動の力が100kN/m²を超える範囲
- 横断測線

急傾斜地の崩壊区域調書

様式3-2 建築物に作用すると想定される衝撃に関する事項(1/1)

調査年度 平成22年度

急傾斜地の位置		箇所番号 131D1003			箇所名		川尻1		所在地		和賀郡西和賀町川尻40地割					
横断 測線 番号	急傾斜地の下端に隣接する土地								急傾斜地内							
	土石等の移動の高さと力の大きさ				土石等の堆積高さと力の大きさ				土石等の移動の高さと力の大きさ				土石等の堆積高さと力の大きさ			
	区分	高さ (m)	下端からの距離 (m)	力の大きさ (kN/m ²)	区分	下端からの水平 距離(m)	高さ (m)	力の大きさ (kN/m ²)	区分	高さ (m)	上端からの比高 (m)	力の大きさ (kN/m ²)	区分	上端からの比高 (m)	高さ (m)	力の大きさ (kN/m ²)
1	100kN/m ² を超える	-	- ~ -	-	3mを超える	- ~ -	-	-	100kN/m ² を超える	-	- ~ -	-	3mを超える	- ~ -	-	-
	それ以外	1.00	0.00 ~ 3.19	47.50	それ以外	0.00 ~ 0.00	1.58	6.94	それ以外	1.00	5.00 ~ 5.00	47.50	それ以外	5.00 ~ 5.00	1.58	6.94
2	100kN/m ² を超える	1.00	0.00 ~ 0.41	106.82	3mを超える	- ~ -	-	-	100kN/m ² を超える	1.00	12.68 ~ 14.40	106.82	3mを超える	- ~ -	-	-
	それ以外	1.00	0.41 ~ 7.09	100.00	それ以外	0.00 ~ 7.09	2.22	9.78	それ以外	1.00	5.00 ~ 12.68	100.00	それ以外	5.00 ~ 14.40	2.22	9.78
3	100kN/m ² を超える	1.00	0.00 ~ 0.06	101.05	3mを超える	- ~ -	-	-	100kN/m ² を超える	1.00	12.75 ~ 13.00	101.05	3mを超える	- ~ -	-	-
	それ以外	1.00	0.06 ~ 6.75	100.00	それ以外	0.00 ~ 6.75	2.20	9.70	それ以外	1.00	5.00 ~ 12.75	100.00	それ以外	5.00 ~ 13.00	2.20	9.70
4	100kN/m ² を超える	-	- ~ -	-	3mを超える	- ~ -	-	-	100kN/m ² を超える	-	- ~ -	-	3mを超える	- ~ -	-	-
	それ以外	1.00	0.00 ~ 6.64	99.27	それ以外	0.00 ~ 6.64	2.23	9.79	それ以外	1.00	5.00 ~ 12.50	99.27	それ以外	5.00 ~ 12.50	2.23	9.79
5	100kN/m ² を超える	-	- ~ -	-	3mを超える	- ~ -	-	-	100kN/m ² を超える	-	- ~ -	-	3mを超える	- ~ -	-	-
	それ以外	1.00	0.00 ~ 5.79	85.52	それ以外	0.00 ~ 5.79	1.94	8.51	それ以外	1.00	5.00 ~ 10.00	85.52	それ以外	5.00 ~ 10.00	1.94	8.51
6	100kN/m ² を超える	-	- ~ -	-	3mを超える	- ~ -	-	-	100kN/m ² を超える	-	- ~ -	-	3mを超える	- ~ -	-	-
	それ以外	1.00	0.00 ~ 5.90	87.29	それ以外	0.00 ~ 5.90	1.99	8.76	それ以外	1.00	5.00 ~ 10.70	87.29	それ以外	5.00 ~ 10.70	1.99	8.76
7	100kN/m ² を超える	-	- ~ -	-	3mを超える	- ~ -	-	-	100kN/m ² を超える	-	- ~ -	-	3mを超える	- ~ -	-	-
	それ以外	1.00	0.00 ~ 5.03	73.91	それ以外	0.00 ~ 5.03	2.07	9.13	それ以外	1.00	5.00 ~ 9.00	73.91	それ以外	5.00 ~ 9.00	2.07	9.13
8	100kN/m ² を超える	-	- ~ -	-	3mを超える	- ~ -	-	-	100kN/m ² を超える	-	- ~ -	-	3mを超える	- ~ -	-	-
	それ以外	1.00	0.00 ~ 3.81	56.14	それ以外	0.00 ~ 3.81	2.12	9.31	それ以外	1.00	5.00 ~ 6.50	56.14	それ以外	5.00 ~ 6.50	2.12	9.31
9	100kN/m ² を超える	-	- ~ -	-	3mを超える	- ~ -	-	-	100kN/m ² を超える	-	- ~ -	-	3mを超える	- ~ -	-	-
	それ以外	1.00	0.00 ~ 6.07	90.08	それ以外	0.00 ~ 0.00	1.76	7.76	それ以外	1.00	5.00 ~ 10.70	90.08	それ以外	5.00 ~ 10.70	1.76	7.76
10	100kN/m ² を超える	-	- ~ -	-	3mを超える	- ~ -	-	-	100kN/m ² を超える	-	- ~ -	-	3mを超える	- ~ -	-	-
	それ以外	1.00	0.00 ~ 3.58	52.82	それ以外	0.00 ~ 0.00	1.84	8.10	それ以外	1.00	5.00 ~ 5.00	52.82	それ以外	5.00 ~ 5.00	1.84	8.10
	100kN/m ² を超える		~		3mを超える	~			100kN/m ² を超える		~		3mを超える	~		
	それ以外		~		それ以外	~			それ以外		~		それ以外	~		
	100kN/m ² を超える		~		3mを超える	~			100kN/m ² を超える		~		3mを超える	~		
	それ以外		~		それ以外	~			それ以外		~		それ以外	~		
	100kN/m ² を超える		~		3mを超える	~			100kN/m ² を超える		~		3mを超える	~		
	それ以外		~		それ以外	~			それ以外		~		それ以外	~		
	100kN/m ² を超える		~		3mを超える	~			100kN/m ² を超える		~		3mを超える	~		
	それ以外		~		それ以外	~			それ以外		~		それ以外	~		