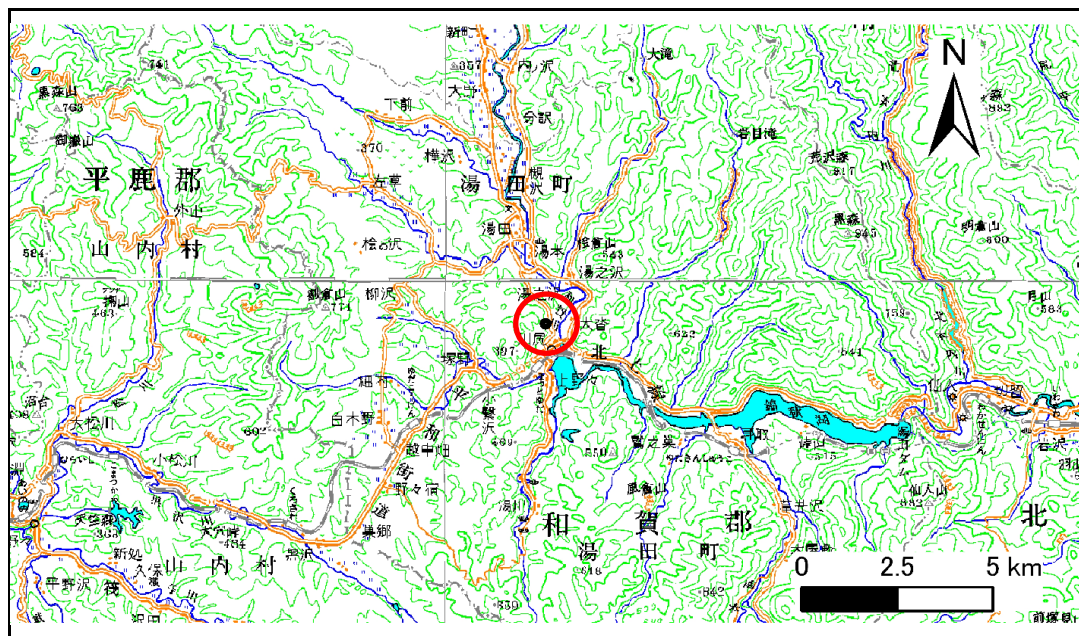


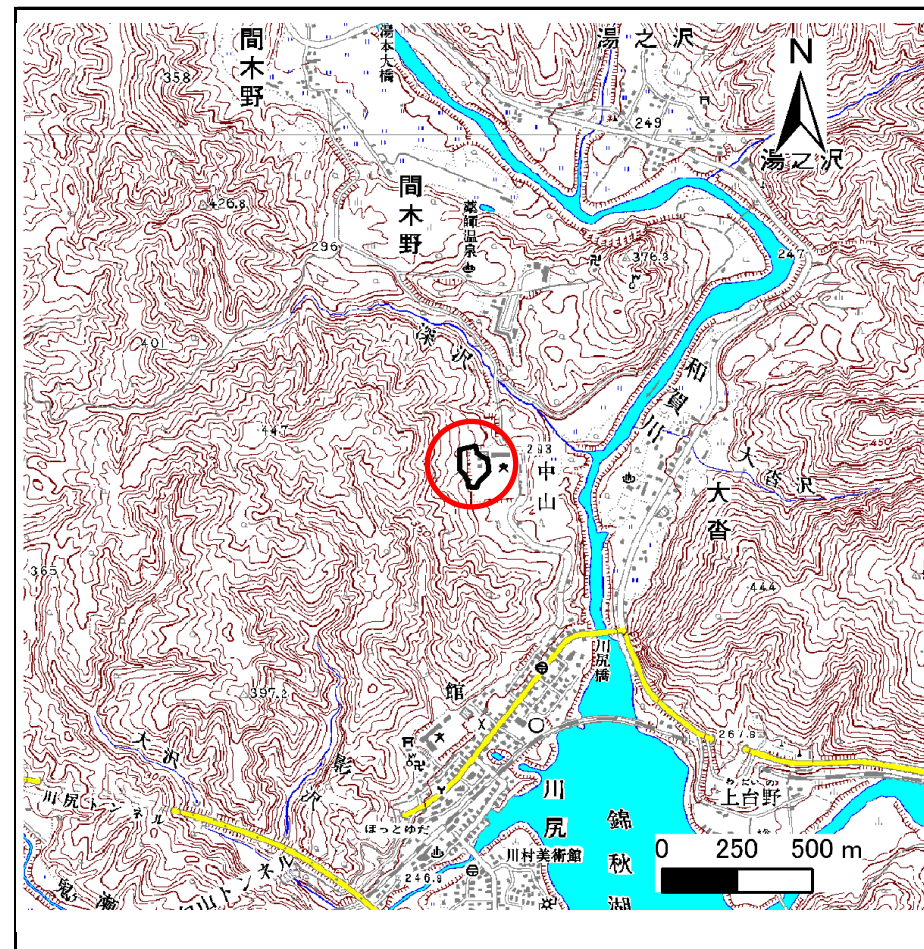
# 土砂災害防止に関する基礎調査(急傾斜地の崩壊)

表紙 概況、位置図

自然現象の種類	急傾斜地の崩壊
箇所番号	131D1002
箇所名	中山
所在地	和賀郡西和賀町川尻40地割
調査機関	岩手県南広域振興局土木部北上土木センター



位置図(S=1:200,000)



概況図(S=1:25,000)

# 急傾斜地の崩壊区域調書

様式3-1 危害のおそれのある土地、著しい危害のおそれのある土地の設定図

調査年度

平成22年度

急傾斜地の位置

箇所番号

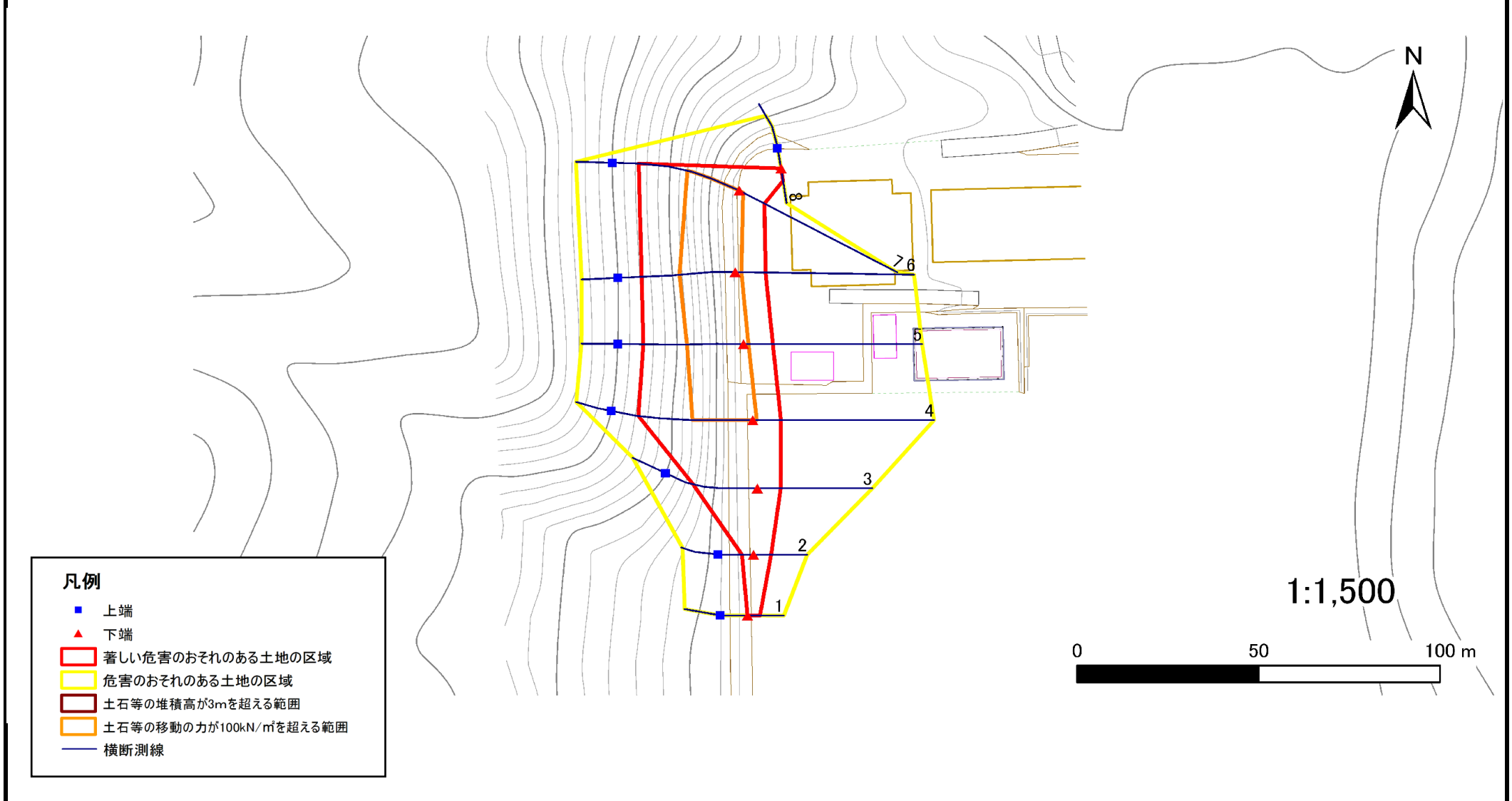
131D1002

箇所名

中山

所在地

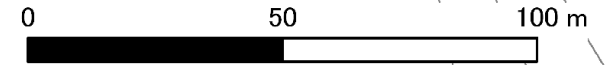
和賀郡西和賀町川尻40地割



## 凡例

- 上端
- ▲ 下端
- 著しい危害のおそれのある土地の区域
- 危害のおそれのある土地の区域
- 土石等の堆積高が3mを超える範囲
- 土石等の移動の力が100kN/m<sup>2</sup>を超える範囲
- 横断測線

1:1,500



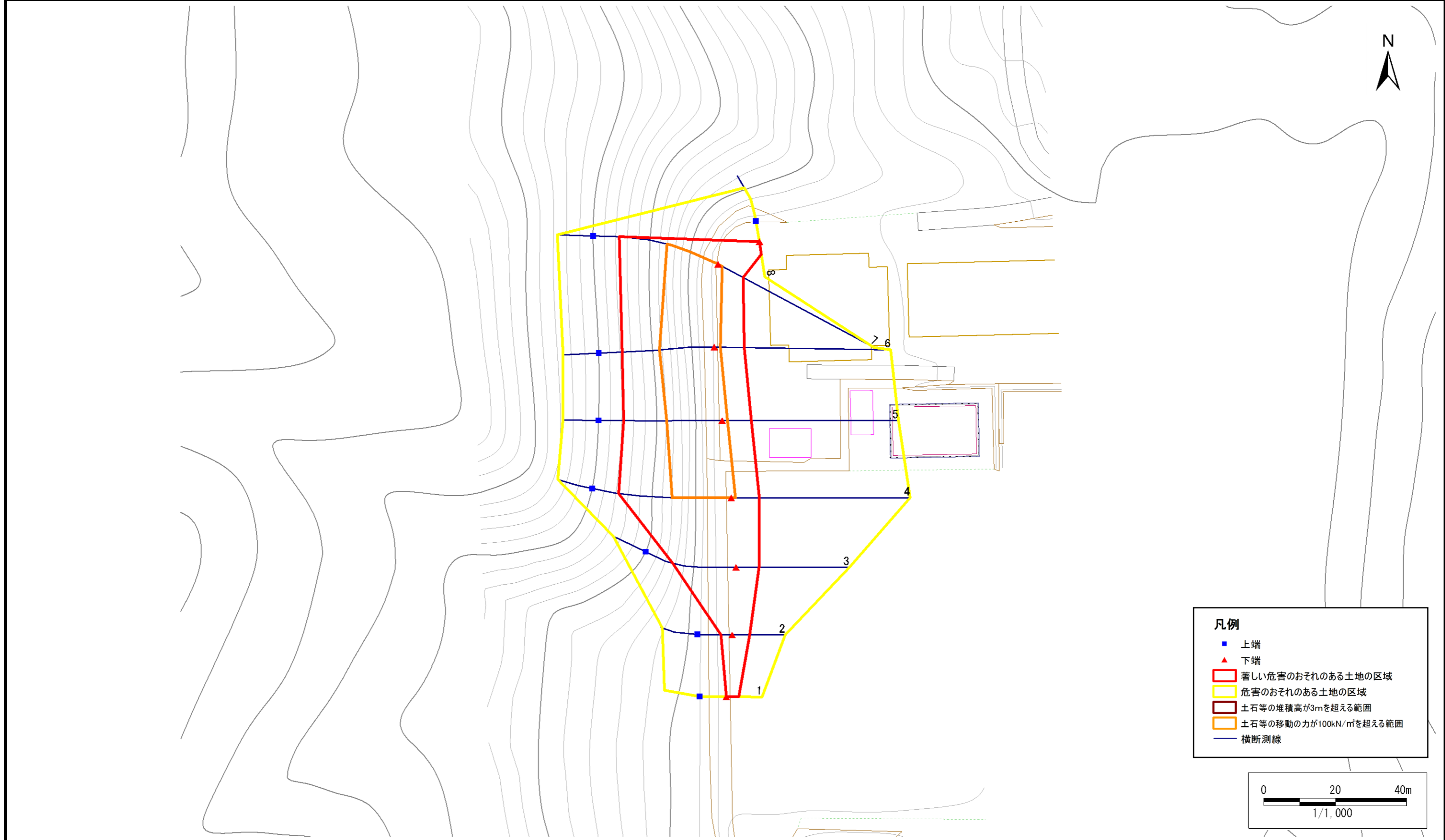
# 急傾斜地の崩壊区域調書

様式3-1 危害のおそれのある土地、著しい危害のおそれのある土地の設定図

調査年度

平成22年度

急傾斜地の位置	箇所番号	131D1002	箇所名	中山	所在地	和賀郡西和賀町川尻40地割
---------	------	----------	-----	----	-----	---------------



# 急傾斜地の崩壊区域調書

様式3-2 建築物に作用すると想定される衝撃に関する事項(1/1)

調査年度 平成22年度

急傾斜地の位置		箇所番号		131D1002		箇所名		中山		所在地		和賀郡西和賀町川尻40地割				
横断 測線 番号	急傾斜地の下端に隣接する土地								急傾斜地内							
	土石等の移動の高さと力の大きさ				土石等の堆積高さと力の大きさ				土石等の移動の高さと力の大きさ				土石等の堆積高さと力の大きさ			
	区分	高さ (m)	下端からの距離 (m)	力の大きさ (kN/m <sup>2</sup> )	区分	下端からの水平 距離(m)	高さ (m)	力の大きさ (kN/m <sup>2</sup> )	区分	高さ (m)	上端からの比高 (m)	力の大きさ (kN/m <sup>2</sup> )	区分	上端からの比高 (m)	高さ (m)	力の大きさ (kN/m <sup>2</sup> )
1	100kN/m <sup>2</sup> を超える	-	- ~ -	-	3mを超える	- ~ -	-	-	100kN/m <sup>2</sup> を超える	-	- ~ -	-	3mを超える	- ~ -	-	-
	それ以外	1.00	0.00 ~ 3.46	51.22	それ以外	0.00 ~ 0.00	1.66	7.32	それ以外	1.00	5.00 ~ 5.00	51.22	それ以外	5.00 ~ 5.00	1.66	7.32
2	100kN/m <sup>2</sup> を超える	-	- ~ -	-	3mを超える	- ~ -	-	-	100kN/m <sup>2</sup> を超える	-	- ~ -	-	3mを超える	- ~ -	-	-
	それ以外	1.00	0.00 ~ 4.83	70.86	それ以外	0.00 ~ 0.00	1.76	7.72	それ以外	1.00	5.00 ~ 7.40	70.86	それ以外	5.00 ~ 7.40	1.76	7.72
3	100kN/m <sup>2</sup> を超える	-	- ~ -	-	3mを超える	- ~ -	-	-	100kN/m <sup>2</sup> を超える	-	- ~ -	-	3mを超える	- ~ -	-	-
	それ以外	1.00	0.00 ~ 6.43	95.86	それ以外	0.00 ~ 6.43	2.14	9.43	それ以外	1.00	5.00 ~ 15.84	95.86	それ以外	5.00 ~ 15.84	2.14	9.43
4	100kN/m <sup>2</sup> を超える	1.00	0.00 ~ 1.12	119.13	3mを超える	- ~ -	-	-	100kN/m <sup>2</sup> を超える	1.00	14.88 ~ 25.80	119.13	3mを超える	- ~ -	-	-
	それ以外	1.00	1.12 ~ 7.81	100.00	それ以外	0.00 ~ 7.81	2.85	12.54	それ以外	1.00	5.00 ~ 14.88	100.00	それ以外	5.00 ~ 25.80	2.85	12.54
5	100kN/m <sup>2</sup> を超える	1.00	0.00 ~ 1.43	124.56	3mを超える	- ~ -	-	-	100kN/m <sup>2</sup> を超える	1.00	13.55 ~ 24.63	124.56	3mを超える	- ~ -	-	-
	それ以外	1.00	1.43 ~ 8.11	100.00	それ以外	0.00 ~ 8.11	2.61	11.50	それ以外	1.00	5.00 ~ 13.55	100.00	それ以外	5.00 ~ 24.63	2.61	11.50
6	100kN/m <sup>2</sup> を超える	1.00	0.00 ~ 1.67	128.94	3mを超える	- ~ -	-	-	100kN/m <sup>2</sup> を超える	1.00	12.93 ~ 24.65	128.94	3mを超える	- ~ -	-	-
	それ以外	1.00	1.67 ~ 8.35	100.00	それ以外	0.00 ~ 8.35	2.69	11.84	それ以外	1.00	5.00 ~ 12.93	100.00	それ以外	5.00 ~ 24.65	2.69	11.84
7	100kN/m <sup>2</sup> を超える	1.00	0.00 ~ 1.23	120.98	3mを超える	- ~ -	-	-	100kN/m <sup>2</sup> を超える	1.00	14.22 ~ 24.71	120.98	3mを超える	- ~ -	-	-
	それ以外	1.00	1.23 ~ 7.91	100.00	それ以外	0.00 ~ 7.91	2.57	11.29	それ以外	1.00	5.00 ~ 14.22	100.00	それ以外	5.00 ~ 24.71	2.57	11.29
8	100kN/m <sup>2</sup> を超える	-	- ~ -	-	3mを超える	- ~ -	-	-	100kN/m <sup>2</sup> を超える	-	- ~ -	-	3mを超える	- ~ -	-	-
	それ以外	1.00	0.00 ~ 3.58	52.81	それ以外	0.00 ~ 0.00	1.84	8.11	それ以外	1.00	5.00 ~ 5.00	52.81	それ以外	5.00 ~ 5.00	1.84	8.11
	100kN/m <sup>2</sup> を超える		~		3mを超える	~			100kN/m <sup>2</sup> を超える		~		3mを超える	~		
	それ以外		~		それ以外	~			それ以外		~		それ以外	~		
	100kN/m <sup>2</sup> を超える		~		3mを超える	~			100kN/m <sup>2</sup> を超える		~		3mを超える	~		
	それ以外		~		それ以外	~			それ以外		~		それ以外	~		
	100kN/m <sup>2</sup> を超える		~		3mを超える	~			100kN/m <sup>2</sup> を超える		~		3mを超える	~		
	それ以外		~		それ以外	~			それ以外		~		それ以外	~		
	100kN/m <sup>2</sup> を超える		~		3mを超える	~			100kN/m <sup>2</sup> を超える		~		3mを超える	~		
	それ以外		~		それ以外	~			それ以外		~		それ以外	~		
	100kN/m <sup>2</sup> を超える		~		3mを超える	~			100kN/m <sup>2</sup> を超える		~		3mを超える	~		
	それ以外		~		それ以外	~			それ以外		~		それ以外	~		