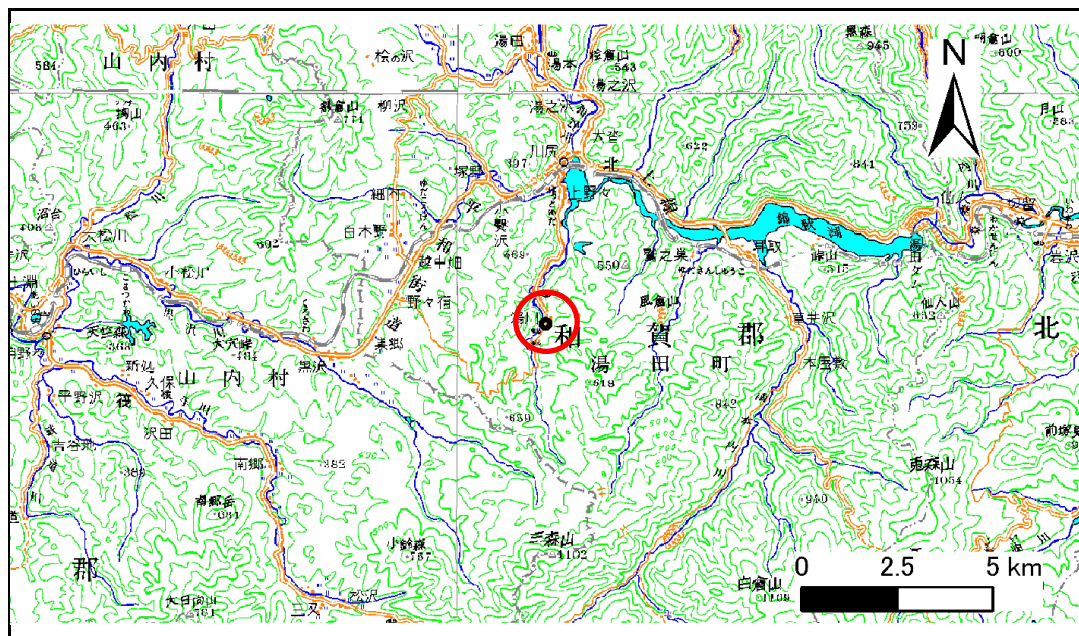


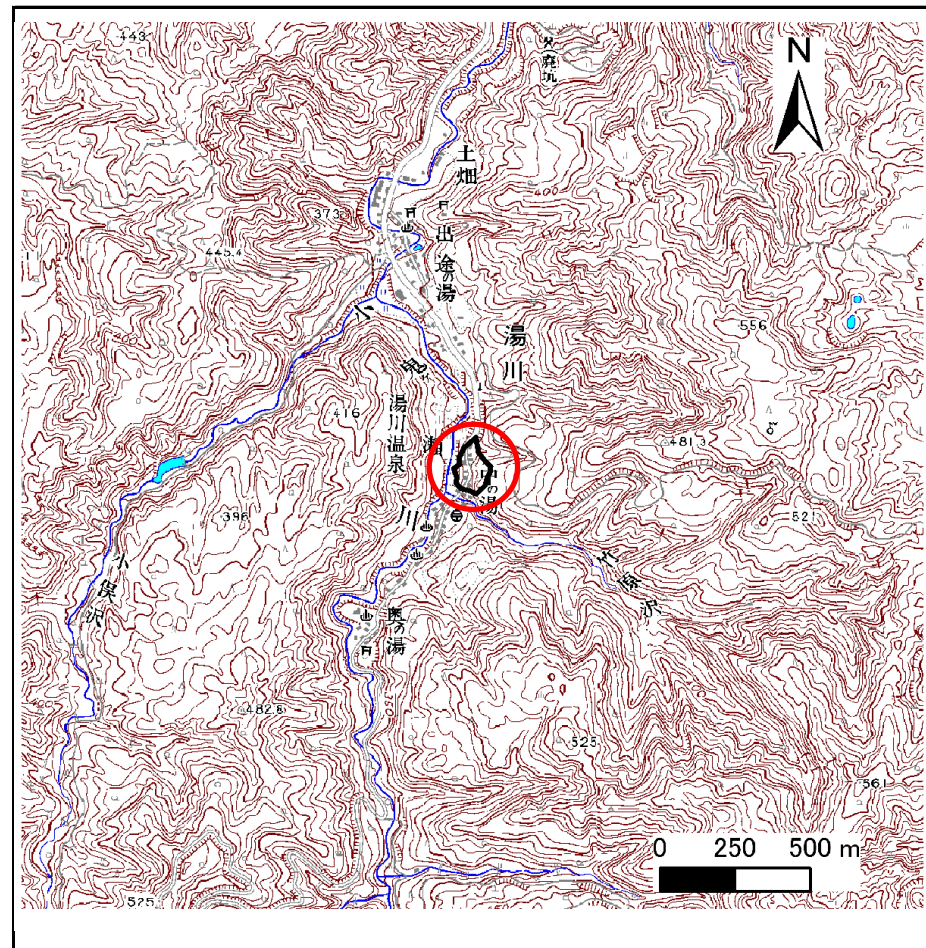
# 土砂災害防止に関する基礎調査(急傾斜地の崩壊)

表紙 概況、位置図

自然現象の種類	急傾斜地の崩壊
箇所番号	131B1018
箇所名	中の湯2
所在地	和賀郡西和賀町湯川52地割
調査機関	岩手県南広域振興局土木部北上土木センター



位置図(S=1:200,000)



概況図(S=1:25,000)

# 急傾斜地の崩壊区域調書

様式3-1 危害のおそれのある土地、著しい危害のおそれのある土地の設定図

調査年度

平成22年度

急傾斜地の位置

箇所番号

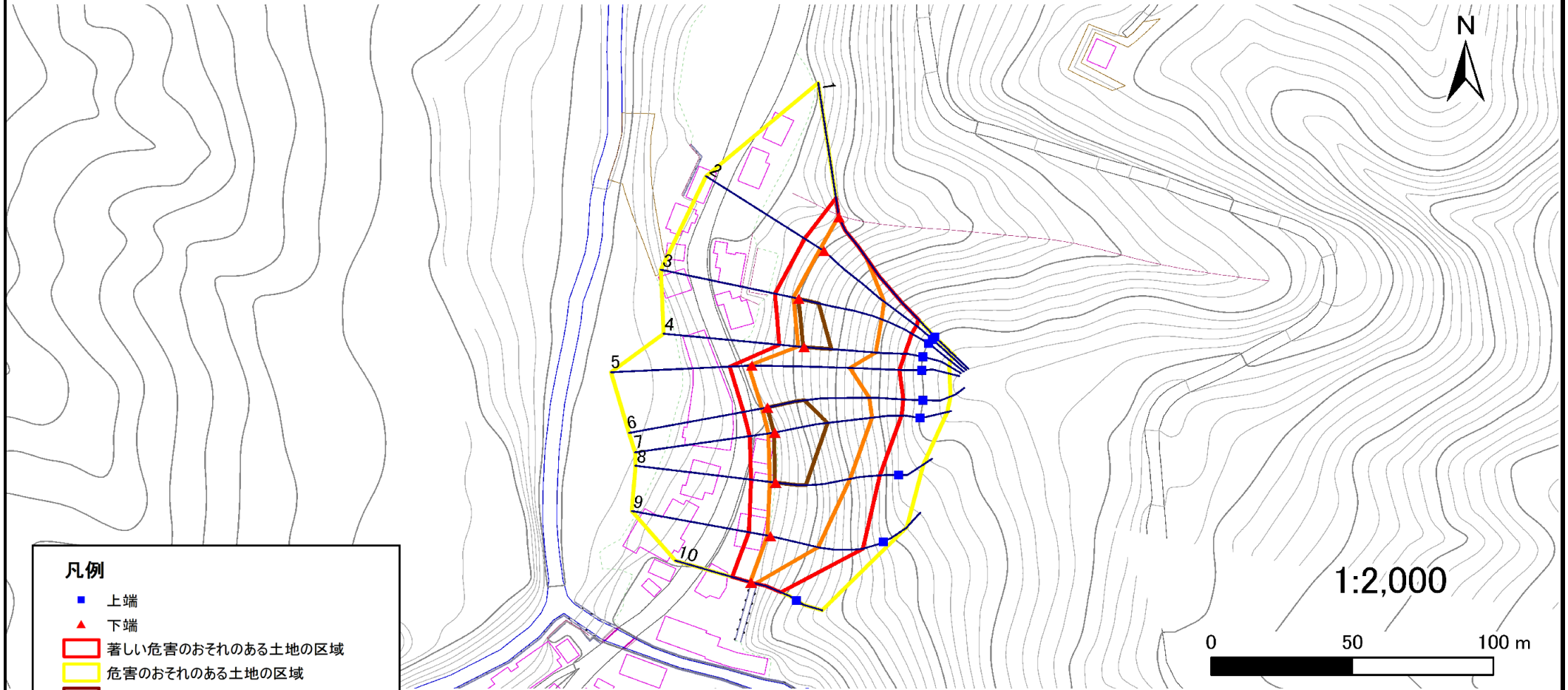
131B1018

箇所名

中の湯2

所在地

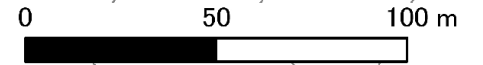
和賀郡西和賀町湯川52地割



## 凡例

- 上端
- ▲ 下端
- 著しい危害のおそれのある土地の区域
- 危害のおそれのある土地の区域
- 土石等の堆積高が3mを超える範囲
- 土石等の移動の力が100kN/m<sup>2</sup>を超える範囲
- 横断測線

1:2,000





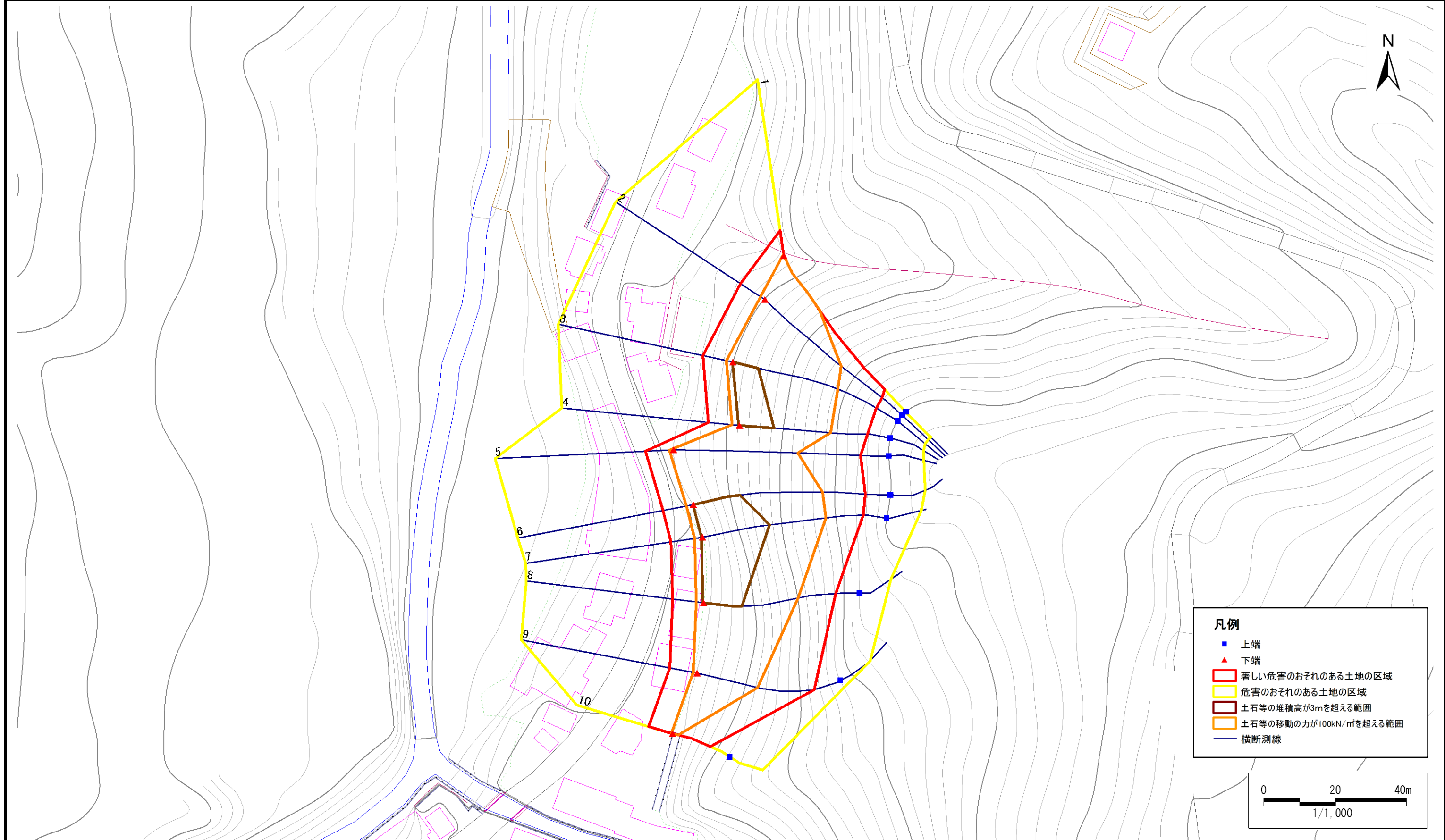
# 急傾斜地の崩壊区域調書

様式3-1 危害のおそれのある土地、著しい危害のおそれのある土地の設定図

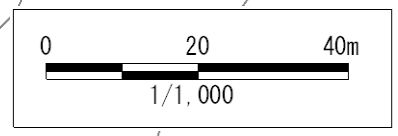
調査年度

平成22年度

急傾斜地の位置 箇所番号 131B1018 箇所名 中の湯2 所在地 和賀郡西和賀町湯川52地割



- 凡例**
- 上端
  - ▲ 下端
  - 著しい危害のおそれのある土地の区域
  - 危害のおそれのある土地の区域
  - 土石等の堆積高が3mを超える範囲
  - 土石等の移動の力が100kN/m<sup>2</sup>を超える範囲
  - 横断測線



# 急傾斜地の崩壊区域調書

様式3-2 建築物に作用すると想定される衝撃に関する事項(1/1)

調査年度 平成22年度

急傾斜地の位置		131B1018			箇所名		中の湯2		所在地		和賀郡西和賀町湯川52地割					
横断 測線 番号	急傾斜地の下端に隣接する土地								急傾斜地内							
	土石等の移動の高さと力の大きさ				土石等の堆積高さと力の大きさ				土石等の移動の高さと力の大きさ				土石等の堆積高さと力の大きさ			
	区分	高さ (m)	下端からの距離 (m)	力の大きさ (kN/m <sup>2</sup> )	区分	下端からの水平 距離(m)	高さ (m)	力の大きさ (kN/m <sup>2</sup> )	区分	高さ (m)	上端からの比高 (m)	力の大きさ (kN/m <sup>2</sup> )	区分	上端からの比高 (m)	高さ (m)	力の大きさ (kN/m <sup>2</sup> )
1	100kN/m <sup>2</sup> を超える	1.00	0.00 ~ 0.41	106.81	3mを超える	- ~ -	-	-	100kN/m <sup>2</sup> を超える	1.00	21.72 ~ 32.31	106.81	3mを超える	- ~ -	-	-
	それ以外	1.00	0.41 ~ 7.09	100.00	それ以外	0.00 ~ 7.09	2.79	12.27	それ以外	1.00	5.00 ~ 21.72	100.00	それ以外	5.00 ~ 32.31	2.79	12.27
2	100kN/m <sup>2</sup> を超える	1.00	0.00 ~ 1.48	125.48	3mを超える	- ~ -	-	-	100kN/m <sup>2</sup> を超える	1.00	14.64 ~ 33.56	125.48	3mを超える	- ~ -	-	-
	それ以外	1.00	1.48 ~ 8.16	100.00	それ以外	0.00 ~ 8.16	2.96	13.04	それ以外	1.00	5.00 ~ 14.64	100.00	それ以外	5.00 ~ 33.56	2.96	13.04
3	100kN/m <sup>2</sup> を超える	1.00	0.00 ~ 1.89	132.92	3mを超える	0.00 ~ 0.10	3.05	13.42	100kN/m <sup>2</sup> を超える	1.00	13.54 ~ 35.18	132.92	3mを超える	30.00 ~ 35.18	3.05	13.42
	それ以外	1.00	1.89 ~ 8.57	100.00	それ以外	0.10 ~ 8.57	3.00	13.20	それ以外	1.00	5.00 ~ 13.54	100.00	それ以外	5.00 ~ 30.00	3.00	13.20
4	100kN/m <sup>2</sup> を超える	1.00	0.00 ~ 2.11	137.02	3mを超える	0.00 ~ 0.28	3.15	13.84	100kN/m <sup>2</sup> を超える	1.00	12.89 ~ 32.43	137.02	3mを超える	25.00 ~ 32.43	3.15	13.84
	それ以外	1.00	2.11 ~ 8.79	100.00	それ以外	0.28 ~ 8.79	3.00	13.20	それ以外	1.00	5.00 ~ 12.89	100.00	それ以外	5.00 ~ 25.00	3.00	13.20
5	100kN/m <sup>2</sup> を超える	1.00	0.00 ~ 1.21	120.69	3mを超える	- ~ -	-	-	100kN/m <sup>2</sup> を超える	1.00	16.11 ~ 38.05	120.69	3mを超える	- ~ -	-	-
	それ以外	1.00	1.21 ~ 7.89	100.00	それ以外	0.00 ~ 7.89	2.90	12.75	それ以外	1.00	5.00 ~ 16.11	100.00	それ以外	5.00 ~ 38.05	2.90	12.75
6	100kN/m <sup>2</sup> を超える	1.00	0.00 ~ 1.97	134.49	3mを超える	0.00 ~ 0.10	3.05	13.42	100kN/m <sup>2</sup> を超える	1.00	13.54 ~ 39.51	134.49	3mを超える	30.00 ~ 39.51	3.05	13.42
	それ以外	1.00	1.97 ~ 8.66	100.00	それ以外	0.10 ~ 8.66	3.00	13.20	それ以外	1.00	5.00 ~ 13.54	100.00	それ以外	5.00 ~ 30.00	3.00	13.20
7	100kN/m <sup>2</sup> を超える	1.00	0.00 ~ 2.26	139.87	3mを超える	0.00 ~ 0.26	3.13	13.78	100kN/m <sup>2</sup> を超える	1.00	12.95 ~ 39.46	139.87	3mを超える	25.00 ~ 39.46	3.13	13.78
	それ以外	1.00	2.26 ~ 8.95	100.00	それ以外	0.26 ~ 8.95	3.00	13.20	それ以外	1.00	5.00 ~ 12.95	100.00	それ以外	5.00 ~ 25.00	3.00	13.20
8	100kN/m <sup>2</sup> を超える	1.00	0.00 ~ 2.07	136.35	3mを超える	0.00 ~ 0.24	3.12	13.74	100kN/m <sup>2</sup> を超える	1.00	13.00 ~ 33.09	136.35	3mを超える	25.00 ~ 33.09	3.12	13.74
	それ以外	1.00	2.07 ~ 8.76	100.00	それ以外	0.24 ~ 8.76	3.00	13.20	それ以外	1.00	5.00 ~ 13.00	100.00	それ以外	5.00 ~ 25.00	3.00	13.20
9	100kN/m <sup>2</sup> を超える	1.00	0.00 ~ 1.06	118.07	3mを超える	- ~ -	-	-	100kN/m <sup>2</sup> を超える	1.00	15.33 ~ 26.63	118.07	3mを超える	- ~ -	-	-
	それ以外	1.00	1.06 ~ 7.75	100.00	それ以外	0.00 ~ 7.75	2.83	12.45	それ以外	1.00	5.00 ~ 15.33	100.00	それ以外	5.00 ~ 26.63	2.83	12.45
10	100kN/m <sup>2</sup> を超える	1.00	0.00 ~ 0.32	105.33	3mを超える	- ~ -	-	-	100kN/m <sup>2</sup> を超える	1.00	12.68 ~ 14.00	105.33	3mを超える	- ~ -	-	-
	それ以外	1.00	0.32 ~ 7.00	100.00	それ以外	0.00 ~ 7.00	2.22	9.78	それ以外	1.00	5.00 ~ 12.68	100.00	それ以外	5.00 ~ 14.00	2.22	9.78
	100kN/m <sup>2</sup> を超える		~		3mを超える	~			100kN/m <sup>2</sup> を超える		~		3mを超える	~		
	それ以外		~		それ以外	~			それ以外		~		それ以外	~		
	100kN/m <sup>2</sup> を超える		~		3mを超える	~			100kN/m <sup>2</sup> を超える		~		3mを超える	~		
	それ以外		~		それ以外	~			それ以外		~		それ以外	~		
	100kN/m <sup>2</sup> を超える		~		3mを超える	~			100kN/m <sup>2</sup> を超える		~		3mを超える	~		
	それ以外		~		それ以外	~			それ以外		~		それ以外	~		
	100kN/m <sup>2</sup> を超える		~		3mを超える	~			100kN/m <sup>2</sup> を超える		~		3mを超える	~		
	それ以外		~		それ以外	~			それ以外		~		それ以外	~		