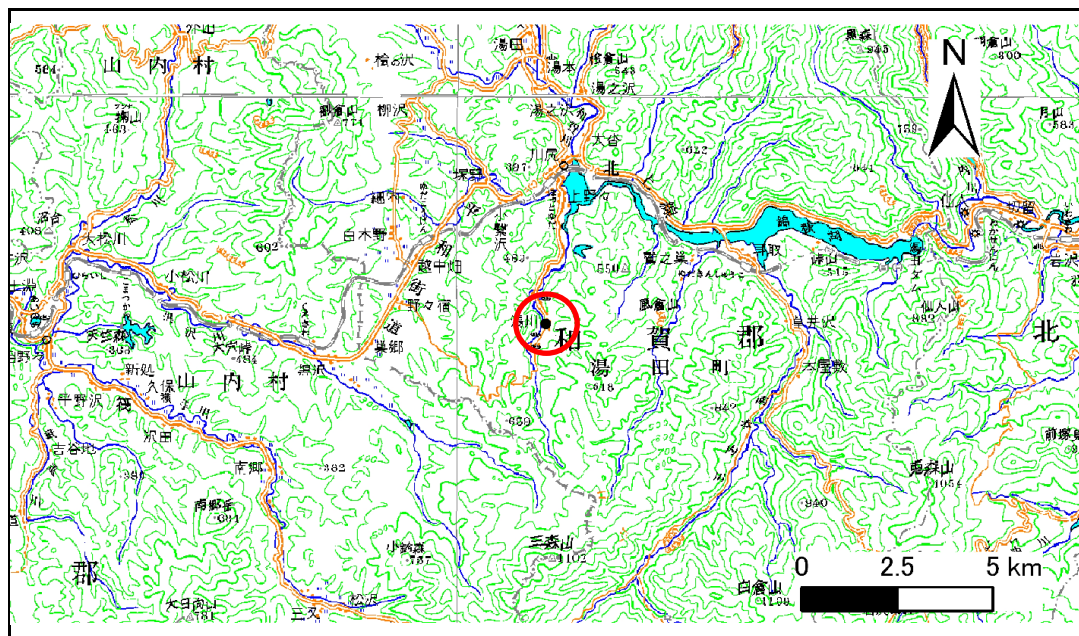


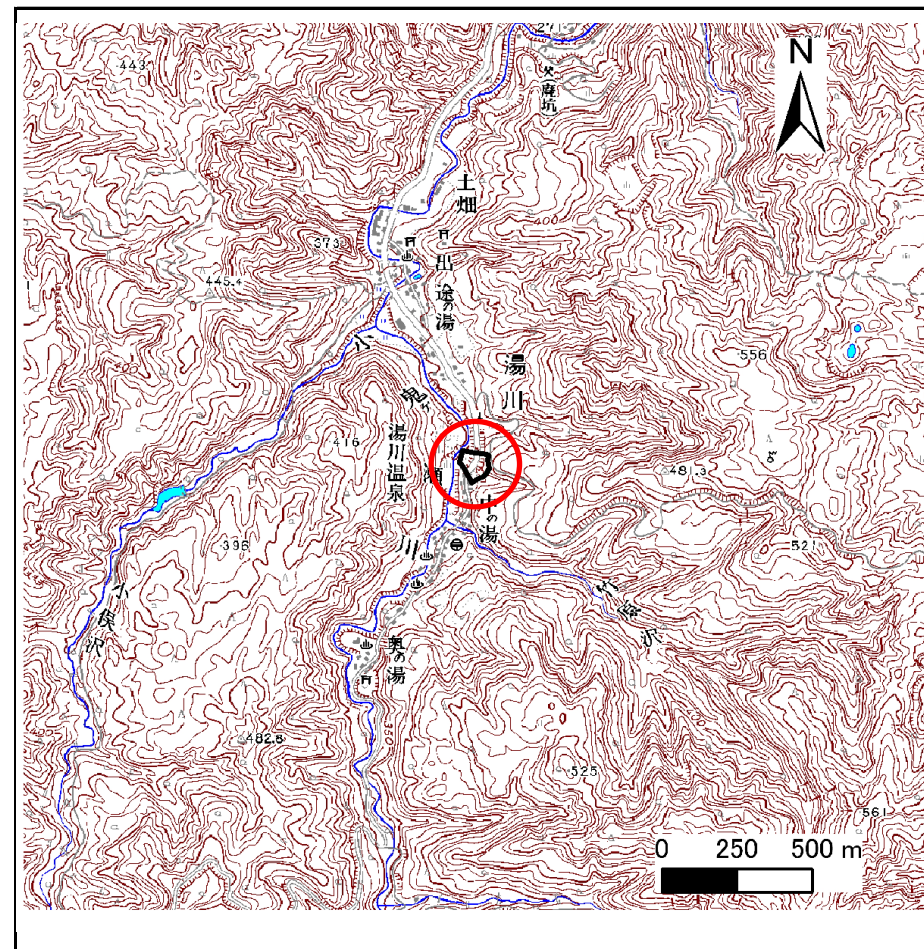
土砂災害防止に関する基礎調査(急傾斜地の崩壊)

表紙 概況、位置図

自然現象の種類	急傾斜地の崩壊
箇所番号	131B1017
箇所名	中の湯1
所在地	和賀郡西和賀町湯川52地割
調査機関	岩手県南広域振興局土木部北上土木センター



位置図(S=1:200,000)



概況図(S=1:25,000)

急傾斜地の崩壊区域調書

様式3-1 危害のおそれのある土地、著しい危害のおそれのある土地の設定図

調査年度

平成22年度

急傾斜地の位置

箇所番号

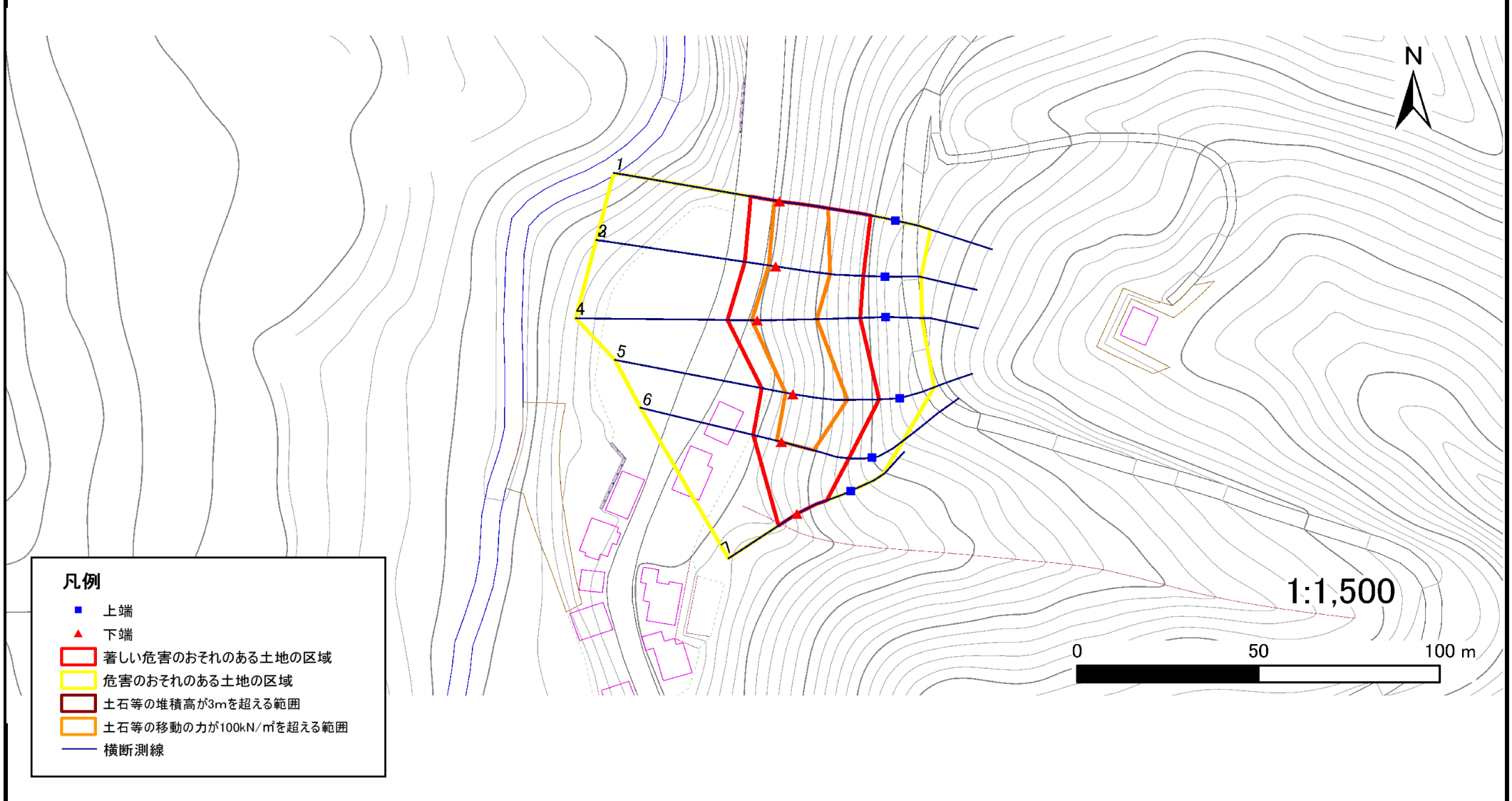
131B1017

箇所名

中の湯1

所在地

和賀郡西和賀町湯川52地割



凡例

- 上端
- ▲ 下端
- 著しい危害のおそれのある土地の区域
- 危害のおそれのある土地の区域
- 土石等の堆積高が3mを超える範囲
- 土石等の移動の力が100kN/m²を超える範囲
- 横断測線

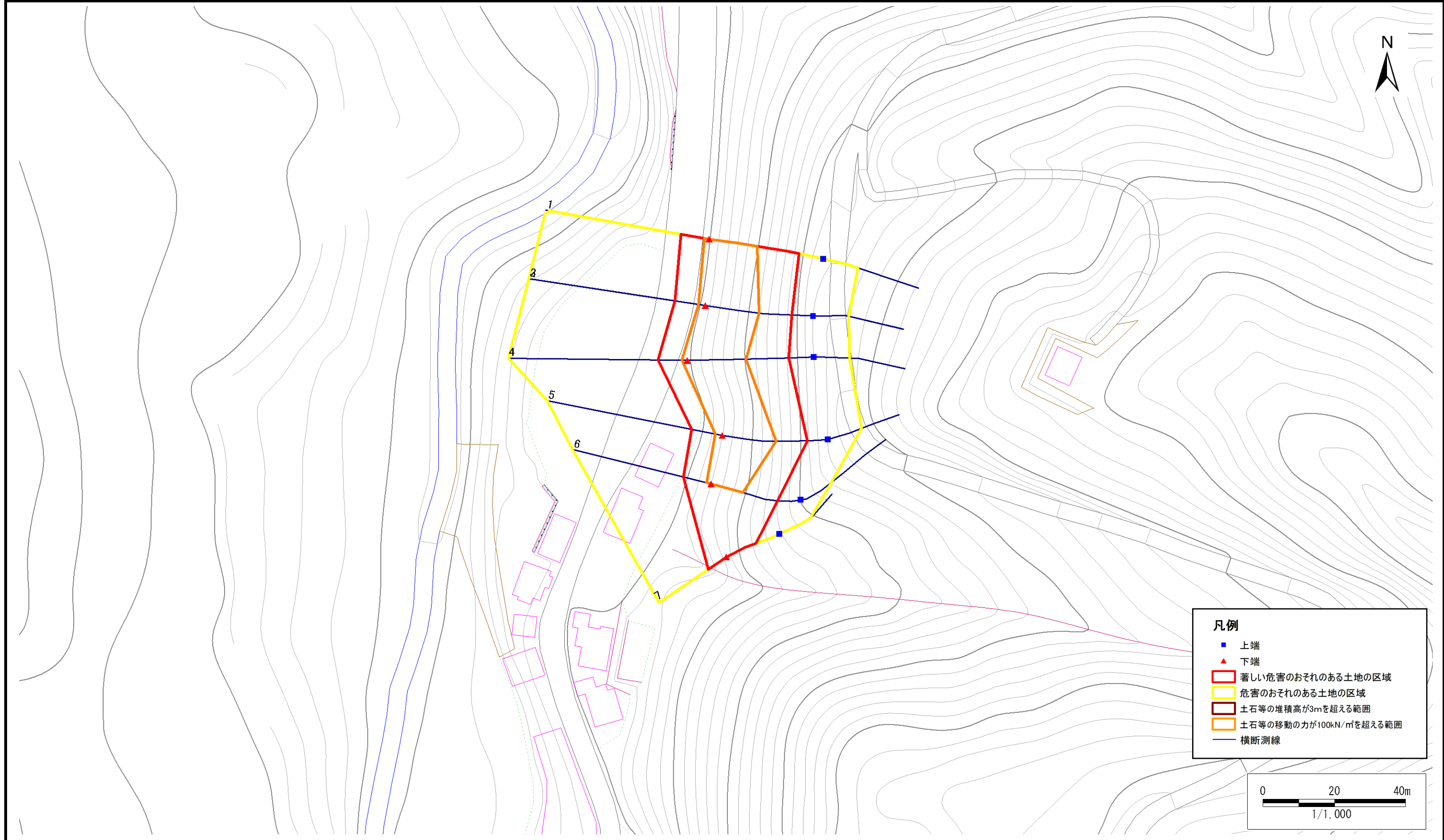
急傾斜地の崩壊区域調書

様式3-1 危害のおそれのある土地、著しい危害のおそれのある土地の設定図

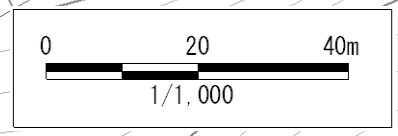
調査年度

平成22年度

急傾斜地の位置 箇所番号 131B1017 箇所名 中の湯1 所在地 和賀郡西和賀町湯川52地割



- 凡例**
- 上端
 - ▲ 下端
 - ▭ 著しい危害のおそれのある土地の区域
 - ▭ 危害のおそれのある土地の区域
 - ▭ 土石等の堆積高が3mを超える範囲
 - ▭ 土石等の移動の力が100kN/m²を超える範囲
 - 横断測線



急傾斜地の崩壊区域調書

様式3-2 建築物に作用すると想定される衝撃に関する事項(1/1)

調査年度 平成22年度

急傾斜地の位置		131B1017			箇所名		中の湯1		所在地		和賀郡西和賀町湯川52地割					
横断 測線 番号	急傾斜地の下端に隣接する土地								急傾斜地内							
	土石等の移動の高さと力の大きさ				土石等の堆積高さと力の大きさ				土石等の移動の高さと力の大きさ				土石等の堆積高さと力の大きさ			
	区 分	高さ (m)	下端からの距離 (m)	力の大きさ (kN/m ²)	区 分	下端からの水平 距離(m)	高さ (m)	力の大きさ (kN/m ²)	区 分	高さ (m)	上端からの比高 (m)	力の大きさ (kN/m ²)	区 分	上端からの比高 (m)	高さ (m)	力の大きさ (kN/m ²)
1	100kN/m ² を超える	1.00	0.00 ~ 1.34	123.06	3mを超える	- ~ -	-	-	100kN/m ² を超える	1.00	13.49 ~ 23.21	123.06	3mを超える	- ~ -	-	-
	それ以外	1.00	1.34 ~ 8.03	100.00	それ以外	0.00 ~ 8.03	2.62	11.53	それ以外	1.00	5.00 ~ 13.49	100.00	それ以外	5.00 ~ 23.21	2.62	11.53
2	100kN/m ² を超える	1.00	0.00 ~ 1.92	133.52	3mを超える	- ~ -	-	-	100kN/m ² を超える	1.00	12.61 ~ 25.26	133.52	3mを超える	- ~ -	-	-
	それ以外	1.00	1.92 ~ 8.61	100.00	それ以外	0.00 ~ 8.61	2.79	12.30	それ以外	1.00	5.00 ~ 12.61	100.00	それ以外	5.00 ~ 25.26	2.79	12.30
3	100kN/m ² を超える	1.00	0.00 ~ 1.92	133.52	3mを超える	0.00 ~ 0.26	3.15	13.85	100kN/m ² を超える	1.00	12.61 ~ 25.26	133.52	3mを超える	25.00 ~ 25.26	3.15	13.85
	それ以外	1.00	1.92 ~ 8.61	100.00	それ以外	0.26 ~ 8.61	3.00	13.20	それ以外	1.00	5.00 ~ 12.61	100.00	それ以外	5.00 ~ 25.00	3.00	13.20
4	100kN/m ² を超える	1.00	0.00 ~ 1.48	125.43	3mを超える	- ~ -	-	-	100kN/m ² を超える	1.00	13.53 ~ 25.26	125.43	3mを超える	- ~ -	-	-
	それ以外	1.00	1.48 ~ 8.16	100.00	それ以外	0.00 ~ 8.16	2.95	12.96	それ以外	1.00	5.00 ~ 13.53	100.00	それ以外	5.00 ~ 25.26	2.95	12.96
5	100kN/m ² を超える	1.00	0.00 ~ 2.02	135.43	3mを超える	0.00 ~ 0.37	3.21	14.13	100kN/m ² を超える	1.00	12.62 ~ 25.90	135.43	3mを超える	25.00 ~ 25.90	3.21	14.13
	それ以外	1.00	2.02 ~ 8.71	100.00	それ以外	0.37 ~ 8.71	3.00	13.20	それ以外	1.00	5.00 ~ 12.62	100.00	それ以外	5.00 ~ 25.00	3.00	13.20
6	100kN/m ² を超える	1.00	0.00 ~ 1.28	121.89	3mを超える	- ~ -	-	-	100kN/m ² を超える	1.00	12.81 ~ 20.00	121.89	3mを超える	- ~ -	-	-
	それ以外	1.00	1.28 ~ 7.96	100.00	それ以外	0.00 ~ 7.96	2.72	11.95	それ以外	1.00	5.00 ~ 12.81	100.00	それ以外	5.00 ~ 20.00	2.72	11.95
7	100kN/m ² を超える	-	- ~ -	-	3mを超える	- ~ -	-	-	100kN/m ² を超える	-	- ~ -	-	3mを超える	- ~ -	-	-
	それ以外	1.00	0.00 ~ 6.13	90.98	それ以外	0.00 ~ 6.13	2.10	9.25	それ以外	1.00	5.00 ~ 11.40	90.98	それ以外	5.00 ~ 11.40	2.10	9.25
	100kN/m ² を超える		~		3mを超える	~			100kN/m ² を超える		~		3mを超える	~		
	それ以外		~		それ以外	~			それ以外		~		それ以外	~		
	100kN/m ² を超える		~		3mを超える	~			100kN/m ² を超える		~		3mを超える	~		
	それ以外		~		それ以外	~			それ以外		~		それ以外	~		
	100kN/m ² を超える		~		3mを超える	~			100kN/m ² を超える		~		3mを超える	~		
	それ以外		~		それ以外	~			それ以外		~		それ以外	~		
	100kN/m ² を超える		~		3mを超える	~			100kN/m ² を超える		~		3mを超える	~		
	それ以外		~		それ以外	~			それ以外		~		それ以外	~		
	100kN/m ² を超える		~		3mを超える	~			100kN/m ² を超える		~		3mを超える	~		
	それ以外		~		それ以外	~			それ以外		~		それ以外	~		
	100kN/m ² を超える		~		3mを超える	~			100kN/m ² を超える		~		3mを超える	~		
	それ以外		~		それ以外	~			それ以外		~		それ以外	~		