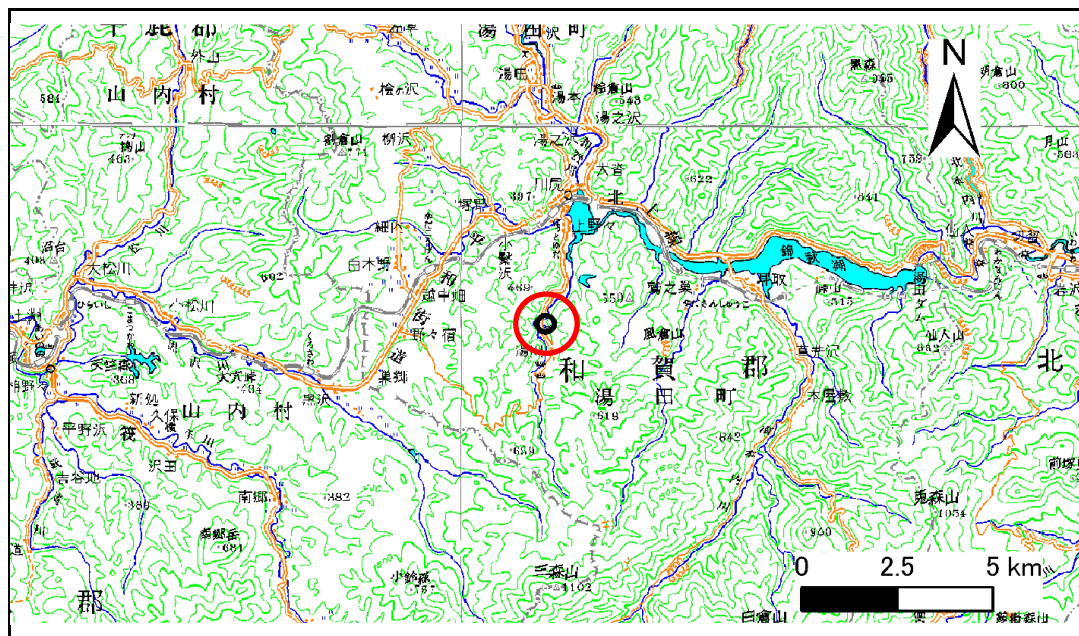


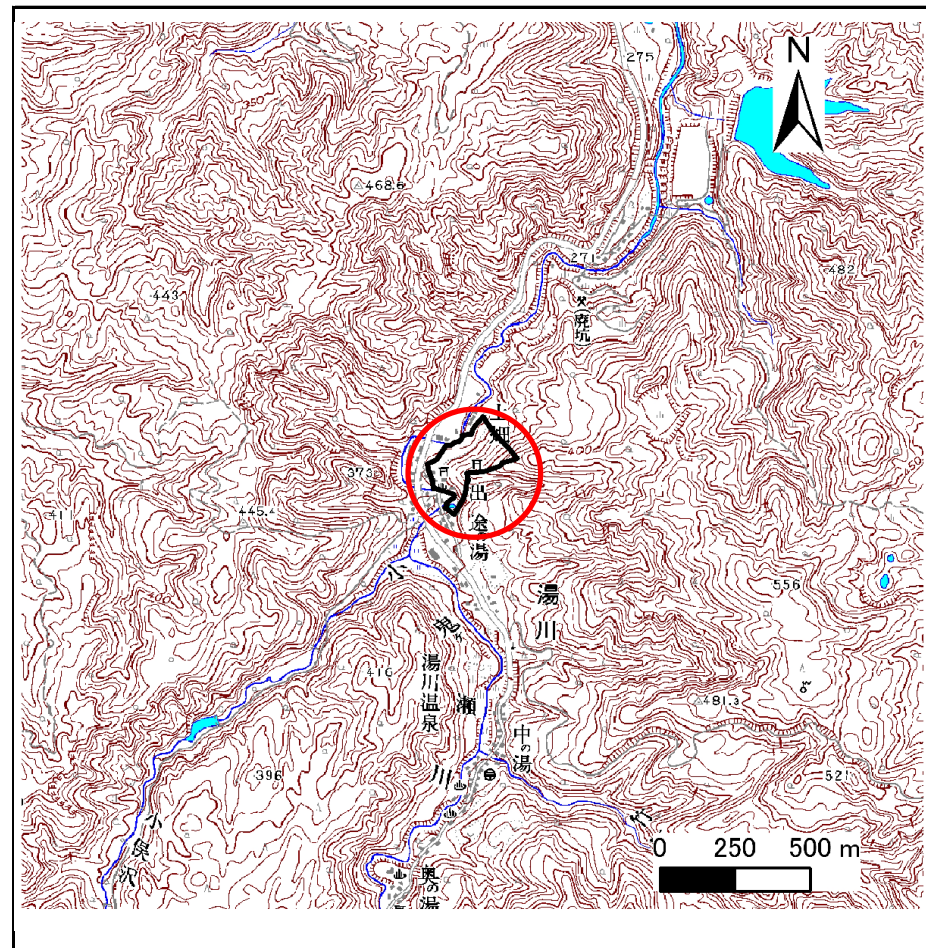
土砂災害防止に関する基礎調査(急傾斜地の崩壊)

表紙 概況、位置図

自然現象の種類	急傾斜地の崩壊
箇所番号	131B1015
箇所名	出途の湯1
所在地	和賀郡西和賀町湯川52地割
調査機関	岩手県南広域振興局土木部北上土木センター



位置図(S=1:200,000)



概況図(S=1:25,000)

急傾斜地の崩壊区域調書

様式3-1 危害のおそれのある土地、著しい危害のおそれのある土地の設定図

調査年度

平成22年度

急傾斜地の位置

箇所番号

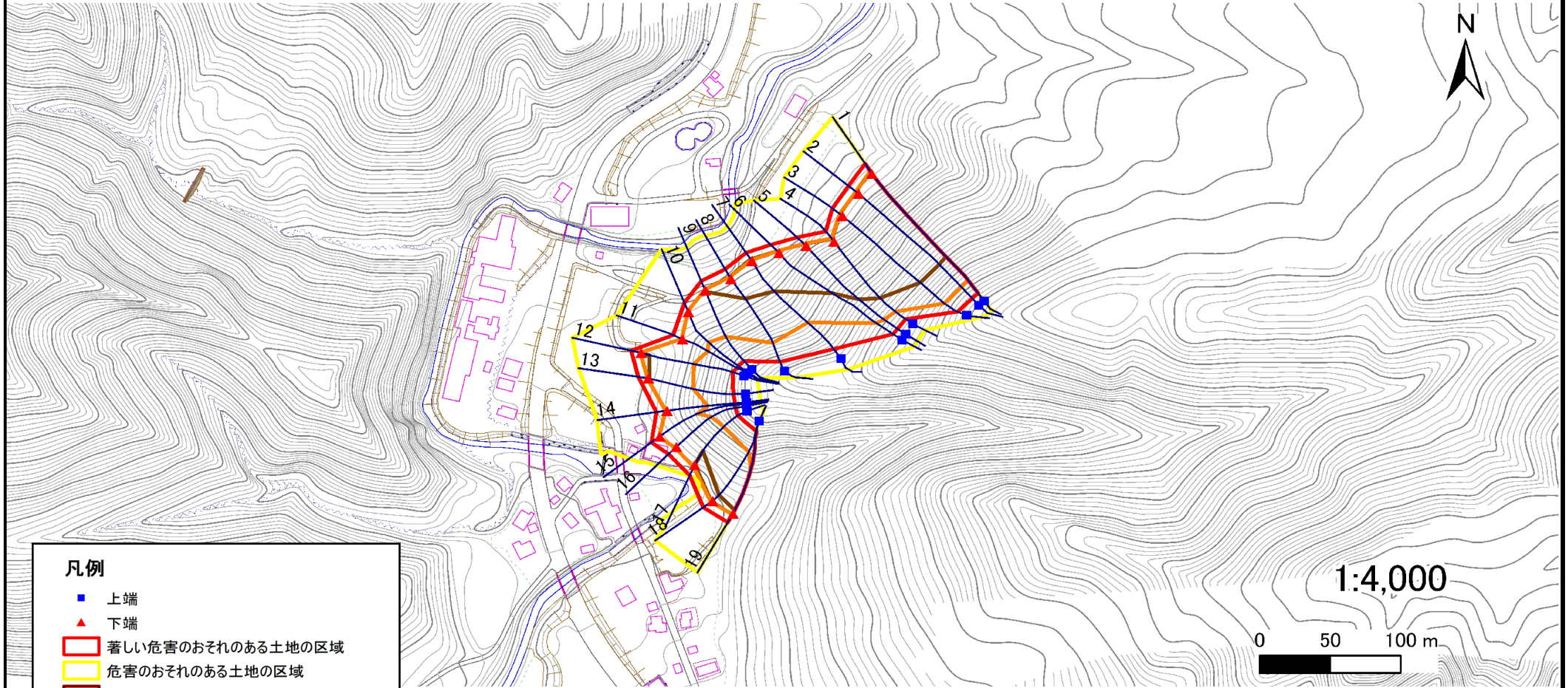
131B1015

箇所名

出途の湯1

所在地

和賀郡西和賀町湯川52地割



凡例

- 上端
- ▲ 下端
- 著しい危害のおそれのある土地の区域
- 危害のおそれのある土地の区域
- 土石等の堆積高が3mを超える範囲
- 土石等の移動の力が100kN/m²を超える範囲
- 横断測線

1:4,000

0 50 100 m

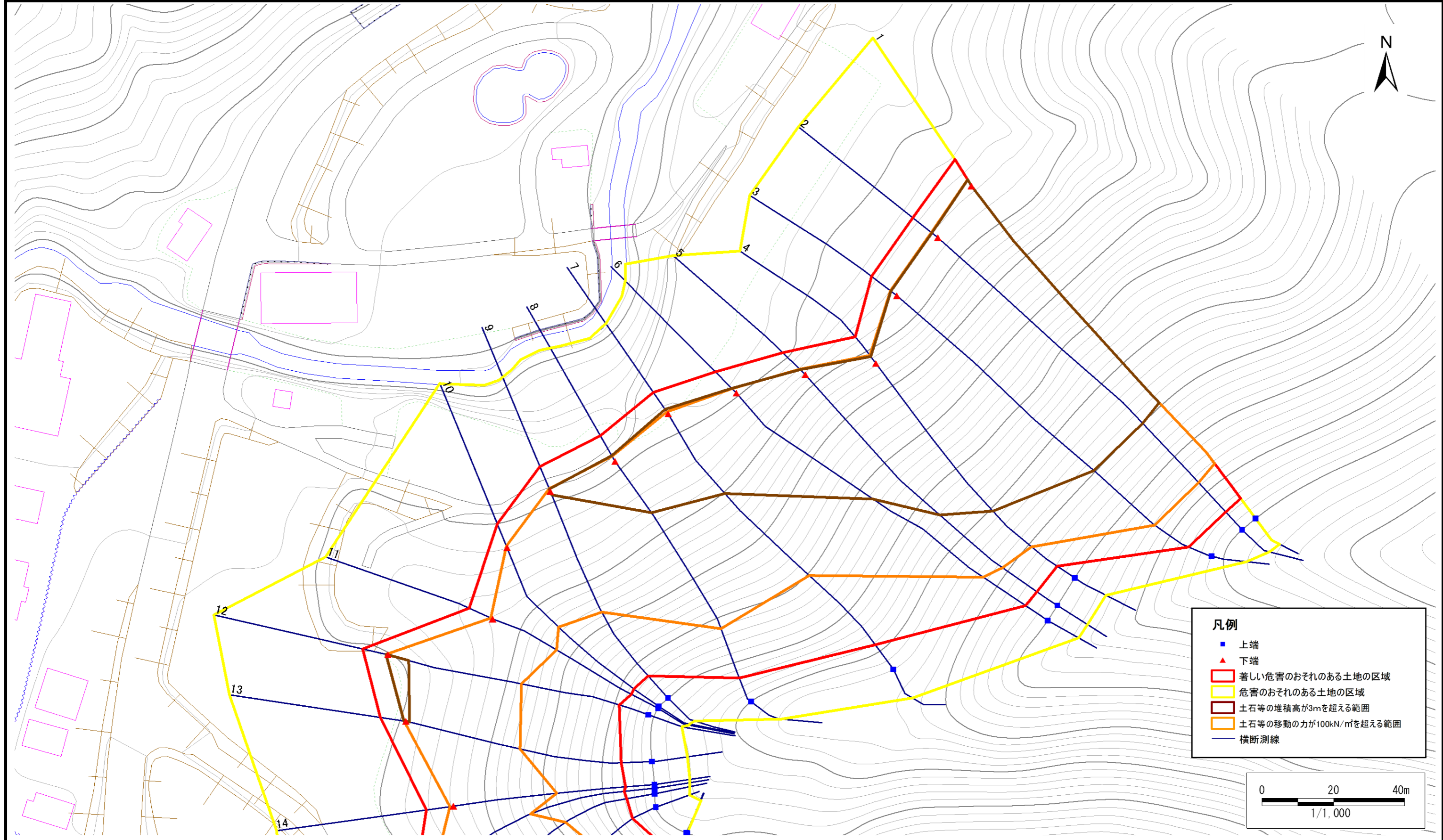
急傾斜地の崩壊区域調査

様式3-1 危害のおそれのある土地、著しい危害のおそれのある土地の設定図(1/2)

調査年度

平成22年度

急傾斜地の位置 箇所番号 131B1015 箇所名 出途の湯1 所在地 和賀郡西和賀町湯川52地割

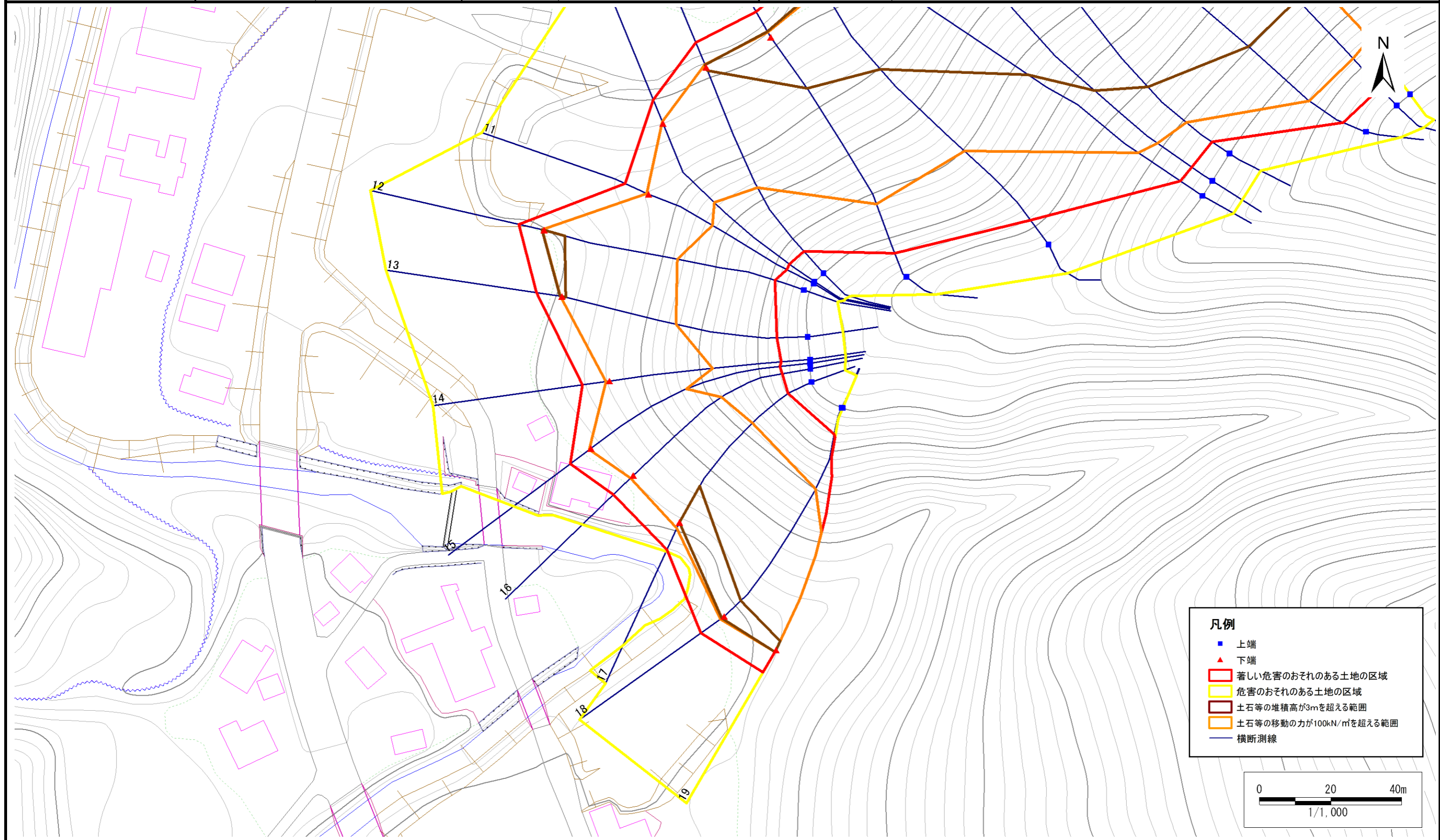


急傾斜地の崩壊区域調書

様式3-1 危害のおそれのある土地、著しい危害のおそれのある土地の設定図(2/2)

調査年度	平成22年度
------	--------

急傾斜地の位置	箇所番号	131B1015	箇所名	出途の湯1	所在地	和賀郡西和賀町湯川52地割
---------	------	----------	-----	-------	-----	---------------



急傾斜地の崩壊区域調書

様式3-2 建築物に作用すると想定される衝撃に関する事項(1/2)

調査年度 平成22年度

急傾斜地の位置		箇所番号		131B1015		箇所名		出途の湯1		所在地		和賀郡西和賀町湯川52地割				
横断 測線 番号	急傾斜地の下端に隣接する土地								急傾斜地内							
	土石等の移動の高さと力の大きさ				土石等の堆積高さと力の大きさ				土石等の移動の高さと力の大きさ				土石等の堆積高さと力の大きさ			
	区分	高さ (m)	下端からの距離 (m)	力の大きさ (kN/m ²)	区分	下端からの水平 距離(m)	高さ (m)	力の大きさ (kN/m ²)	区分	高さ (m)	上端からの比高 (m)	力の大きさ (kN/m ²)	区分	上端からの比高 (m)	高さ (m)	力の大きさ (kN/m ²)
1	100kN/m ² を超える	1.00	0.00 ~ 2.10	136.76	3mを超える	0.00 ~ 2.04	3.89	17.12	100kN/m ² を超える	1.00	13.64 ~ 87.00	136.76	3mを超える	30.00 ~ 87.00	3.89	17.12
	それ以外	1.00	2.10 ~ 8.78	100.00	それ以外	2.04 ~ 8.78	3.00	13.20	それ以外	1.00	5.00 ~ 13.64	100.00	それ以外	5.00 ~ 30.00	3.00	13.20
2	100kN/m ² を超える	1.00	0.00 ~ 2.29	140.31	3mを超える	0.00 ~ 2.12	3.95	17.37	100kN/m ² を超える	1.00	13.25 ~ 86.81	140.31	3mを超える	30.00 ~ 86.81	3.95	17.37
	それ以外	1.00	2.29 ~ 8.97	100.00	それ以外	2.12 ~ 8.97	3.00	13.20	それ以外	1.00	5.00 ~ 13.25	100.00	それ以外	5.00 ~ 30.00	3.00	13.20
3	100kN/m ² を超える	1.00	0.00 ~ 2.26	139.87	3mを超える	0.00 ~ 2.11	3.94	17.34	100kN/m ² を超える	1.00	13.29 ~ 83.89	139.87	3mを超える	30.00 ~ 83.89	3.94	17.34
	それ以外	1.00	2.26 ~ 8.95	100.00	それ以外	2.11 ~ 8.95	3.00	13.20	それ以外	1.00	5.00 ~ 13.29	100.00	それ以外	5.00 ~ 30.00	3.00	13.20
4	100kN/m ² を超える	1.00	0.00 ~ 2.82	150.38	3mを超える	0.00 ~ 2.43	4.19	18.41	100kN/m ² を超える	1.00	12.60 ~ 69.52	150.38	3mを超える	25.00 ~ 69.52	4.19	18.41
	それ以外	1.00	2.82 ~ 9.50	100.00	それ以外	2.43 ~ 9.50	3.00	13.20	それ以外	1.00	5.00 ~ 12.60	100.00	それ以外	5.00 ~ 25.00	3.00	13.20
5	100kN/m ² を超える	1.00	0.00 ~ 2.19	138.43	3mを超える	0.00 ~ 2.08	3.92	17.24	100kN/m ² を超える	1.00	13.43 ~ 69.30	138.43	3mを超える	30.00 ~ 69.30	3.92	17.24
	それ以外	1.00	2.19 ~ 8.87	100.00	それ以外	2.08 ~ 8.87	3.00	13.20	それ以外	1.00	5.00 ~ 13.43	100.00	それ以外	5.00 ~ 30.00	3.00	13.20
6	100kN/m ² を超える	1.00	0.00 ~ 1.75	130.36	3mを超える	0.00 ~ 1.90	3.80	16.72	100kN/m ² を超える	1.00	14.56 ~ 72.66	130.36	3mを超える	40.00 ~ 72.66	3.80	16.72
	それ以外	1.00	1.75 ~ 8.43	100.00	それ以外	1.90 ~ 8.43	3.00	13.20	それ以外	1.00	5.00 ~ 14.56	100.00	それ以外	5.00 ~ 40.00	3.00	13.20
7	100kN/m ² を超える	1.00	0.00 ~ 0.66	111.11	3mを超える	0.00 ~ 1.51	3.58	15.76	100kN/m ² を超える	1.00	20.72 ~ 56.10	111.11	3mを超える	40.00 ~ 56.10	3.58	15.76
	それ以外	1.00	0.66 ~ 7.34	100.00	それ以外	1.51 ~ 7.34	3.00	13.20	それ以外	1.00	5.00 ~ 20.72	100.00	それ以外	5.00 ~ 40.00	3.00	13.20
8	100kN/m ² を超える	1.00	0.00 ~ 1.64	128.38	3mを超える	0.00 ~ 1.87	3.78	16.64	100kN/m ² を超える	1.00	14.80 ~ 51.71	128.38	3mを超える	40.00 ~ 51.71	3.78	16.64
	それ以外	1.00	1.64 ~ 8.32	100.00	それ以外	1.87 ~ 8.32	3.00	13.20	それ以外	1.00	5.00 ~ 14.80	100.00	それ以外	5.00 ~ 40.00	3.00	13.20
9	100kN/m ² を超える	1.00	0.00 ~ 0.86	114.51	3mを超える	0.00 ~ 0.70	3.29	14.47	100kN/m ² を超える	1.00	18.39 ~ 40.63	114.51	3mを超える	40.00 ~ 40.63	3.29	14.47
	それ以外	1.00	0.86 ~ 7.54	100.00	それ以外	0.70 ~ 7.54	3.00	13.20	それ以外	1.00	5.00 ~ 18.39	100.00	それ以外	5.00 ~ 40.00	3.00	13.20
10	100kN/m ² を超える	1.00	0.00 ~ 0.54	109.10	3mを超える	- ~ -	-	-	100kN/m ² を超える	1.00	20.91 ~ 36.72	109.10	3mを超える	- ~ -	-	-
	それ以外	1.00	0.54 ~ 7.23	100.00	それ以外	0.00 ~ 7.23	2.80	12.31	それ以外	1.00	5.00 ~ 20.91	100.00	それ以外	5.00 ~ 36.72	2.80	12.31
11	100kN/m ² を超える	1.00	0.00 ~ 0.59	109.89	3mを超える	- ~ -	-	-	100kN/m ² を超える	1.00	19.44 ~ 31.26	109.89	3mを超える	- ~ -	-	-
	それ以外	1.00	0.59 ~ 7.27	100.00	それ以外	0.00 ~ 7.27	2.82	12.40	それ以外	1.00	5.00 ~ 19.44	100.00	それ以外	5.00 ~ 31.26	2.82	12.40
12	100kN/m ² を超える	1.00	0.00 ~ 0.57	109.57	3mを超える	0.00 ~ 0.59	3.24	14.24	100kN/m ² を超える	1.00	21.28 ~ 43.50	109.57	3mを超える	40.00 ~ 43.50	3.24	14.24
	それ以外	1.00	0.57 ~ 7.25	100.00	それ以外	0.59 ~ 7.25	3.00	13.20	それ以外	1.00	5.00 ~ 21.28	100.00	それ以外	5.00 ~ 40.00	3.00	13.20
13	100kN/m ² を超える	1.00	0.00 ~ 0.53	108.81	3mを超える	0.00 ~ 0.58	3.23	14.23	100kN/m ² を超える	1.00	21.58 ~ 40.61	108.81	3mを超える	40.00 ~ 40.61	3.23	14.23
	それ以外	1.00	0.53 ~ 7.21	100.00	それ以外	0.58 ~ 7.21	3.00	13.20	それ以外	1.00	5.00 ~ 21.58	100.00	それ以外	5.00 ~ 40.00	3.00	13.20
14	100kN/m ² を超える	1.00	0.00 ~ 1.00	116.92	3mを超える	- ~ -	-	-	100kN/m ² を超える	1.00	16.99 ~ 34.98	116.92	3mを超える	- ~ -	-	-
	それ以外	1.00	1.00 ~ 7.68	100.00	それ以外	0.00 ~ 7.68	2.87	12.63	それ以外	1.00	5.00 ~ 16.99	100.00	それ以外	5.00 ~ 34.98	2.87	12.63
15	100kN/m ² を超える	1.00	0.00 ~ 0.58	109.75	3mを超える	- ~ -	-	-	100kN/m ² を超える	1.00	20.79 ~ 39.28	109.75	3mを超える	- ~ -	-	-
	それ以外	1.00	0.58 ~ 7.26	100.00	それ以外	0.00 ~ 7.26	2.80	12.32	それ以外	1.00	5.00 ~ 20.79	100.00	それ以外	5.00 ~ 39.28	2.80	12.32

急傾斜地の崩壊区域調書

様式3-2 建築物に作用すると想定される衝撃に関する事項(2/2)

調査年度 平成22年度

急傾斜地の位置		131B1015			箇所名		出途の湯1		所在地		和賀郡西和賀町湯川52地割					
横断 測線 番号	急傾斜地の下端に隣接する土地								急傾斜地内							
	土石等の移動の高さと力の大きさ				土石等の堆積高さと力の大きさ				土石等の移動の高さと力の大きさ				土石等の堆積高さと力の大きさ			
	区分	高さ (m)	下端からの距離 (m)	力の大きさ (kN/m ²)	区分	下端からの水平 距離(m)	高さ (m)	力の大きさ (kN/m ²)	区分	高さ (m)	上端からの比高 (m)	力の大きさ (kN/m ²)	区分	上端からの比高 (m)	高さ (m)	力の大きさ (kN/m ²)
16	100kN/m ² を超える	1.00	0.00 ~ 1.11	118.90	3mを超える	- ~ -	-	-	100kN/m ² を超える	1.00	16.57 ~ 37.29	118.90	3mを超える	- ~ -	-	-
	それ以外	1.00	1.11 ~ 7.79	100.00	それ以外	0.00 ~ 7.79	2.88	12.68	それ以外	1.00	5.00 ~ 16.57	100.00	それ以外	5.00 ~ 37.29	2.88	12.68
17	100kN/m ² を超える	1.00	0.00 ~ 1.77	130.81	3mを超える	0.00 ~ 0.02	3.01	13.23	100kN/m ² を超える	1.00	14.01 ~ 38.13	130.81	3mを超える	30.00 ~ 38.13	3.01	13.23
	それ以外	1.00	1.77 ~ 8.46	100.00	それ以外	0.02 ~ 8.46	3.00	13.20	それ以外	1.00	5.00 ~ 14.01	100.00	それ以外	5.00 ~ 30.00	3.00	13.20
18	100kN/m ² を超える	1.00	0.00 ~ 1.39	123.89	3mを超える	0.00 ~ 0.88	3.38	14.88	100kN/m ² を超える	1.00	15.58 ~ 44.11	123.89	3mを超える	40.00 ~ 44.11	3.38	14.88
	それ以外	1.00	1.39 ~ 8.07	100.00	それ以外	0.88 ~ 8.07	3.00	13.20	それ以外	1.00	5.00 ~ 15.58	100.00	それ以外	5.00 ~ 40.00	3.00	13.20
19	100kN/m ² を超える	1.00	0.00 ~ 0.59	109.97	3mを超える	0.00 ~ 0.60	3.24	14.27	100kN/m ² を超える	1.00	20.87 ~ 41.63	109.97	3mを超える	40.00 ~ 41.63	3.24	14.27
	それ以外	1.00	0.59 ~ 7.28	100.00	それ以外	0.60 ~ 7.28	3.00	13.20	それ以外	1.00	5.00 ~ 20.87	100.00	それ以外	5.00 ~ 40.00	3.00	13.20
	100kN/m ² を超える		~		3mを超える	~			100kN/m ² を超える		~		3mを超える	~		
	それ以外		~		それ以外	~			それ以外		~		それ以外	~		
	100kN/m ² を超える		~		3mを超える	~			100kN/m ² を超える		~		3mを超える	~		
	それ以外		~		それ以外	~			それ以外		~		それ以外	~		
	100kN/m ² を超える		~		3mを超える	~			100kN/m ² を超える		~		3mを超える	~		
	それ以外		~		それ以外	~			それ以外		~		それ以外	~		
	100kN/m ² を超える		~		3mを超える	~			100kN/m ² を超える		~		3mを超える	~		
	それ以外		~		それ以外	~			それ以外		~		それ以外	~		
	100kN/m ² を超える		~		3mを超える	~			100kN/m ² を超える		~		3mを超える	~		
	それ以外		~		それ以外	~			それ以外		~		それ以外	~		
	100kN/m ² を超える		~		3mを超える	~			100kN/m ² を超える		~		3mを超える	~		
	それ以外		~		それ以外	~			それ以外		~		それ以外	~		
	100kN/m ² を超える		~		3mを超える	~			100kN/m ² を超える		~		3mを超える	~		
	それ以外		~		それ以外	~			それ以外		~		それ以外	~		
	100kN/m ² を超える		~		3mを超える	~			100kN/m ² を超える		~		3mを超える	~		
	それ以外		~		それ以外	~			それ以外		~		それ以外	~		