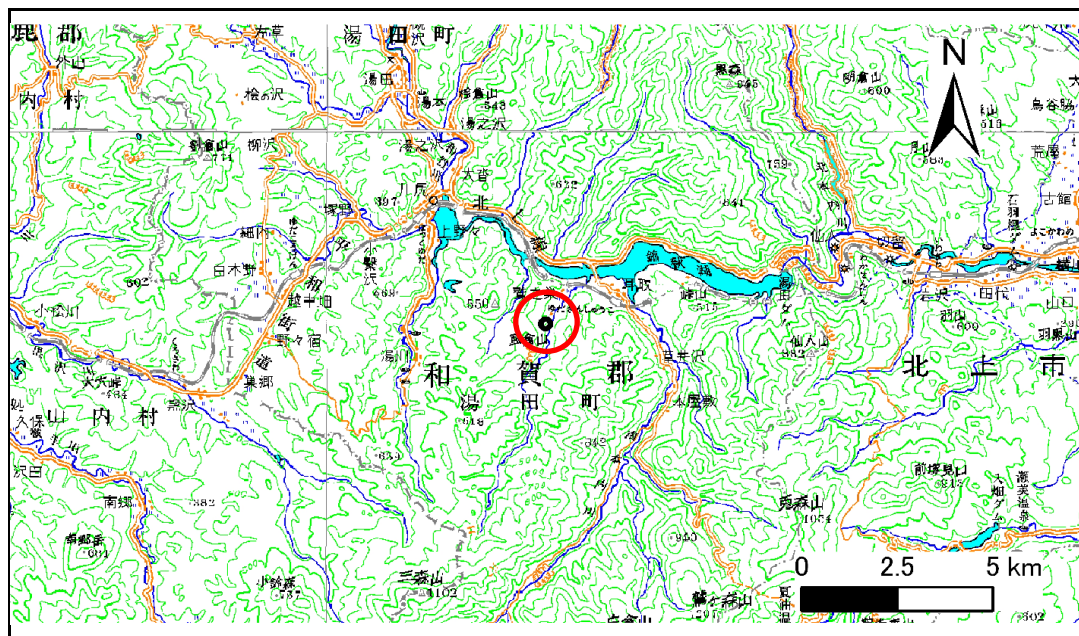


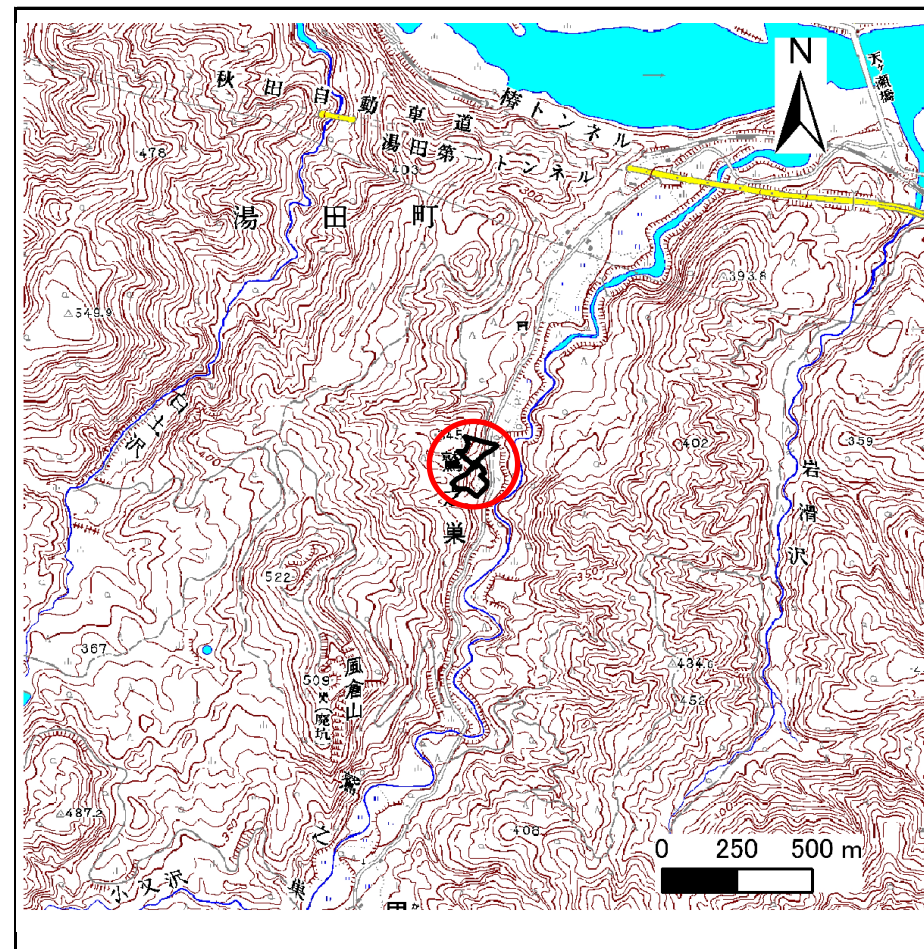
土砂災害防止に関する基礎調査(急傾斜地の崩壊)

表紙 概況、位置図

自然現象の種類	急傾斜地の崩壊
箇所番号	131B1014
箇所名	鷲の巣2
所在地	和賀郡西和賀町鷲之巣50地割
調査機関	岩手県南広域振興局土木部北上土木センター



位置図(S=1:200,000)



概況図(S=1:25,000)

急傾斜地の崩壊区域調査

様式3-1 危害のおそれのある土地、著しい危害のおそれのある土地の設定図

調査年度

平成22年度

急傾斜地の位置

箇所番号

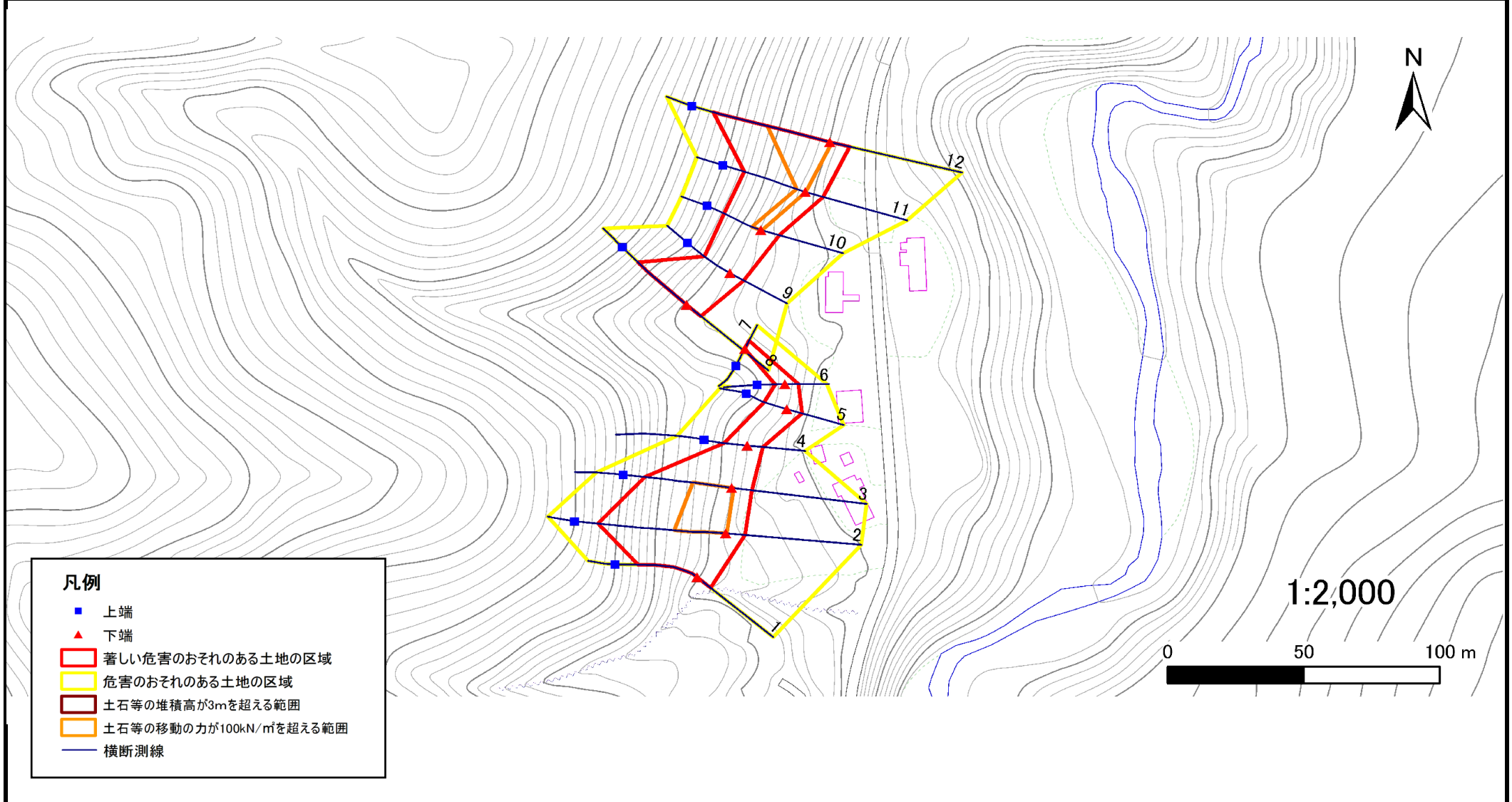
131B1014

箇所名

鷲の巣2

所在地

和賀郡西和賀町鷲之巣50地割



凡例

- 上端
- ▲ 下端
- 著しい危害のおそれのある土地の区域
- 危害のおそれのある土地の区域
- 土石等の堆積高が3mを超える範囲
- 土石等の移動の力が100kN/m²を超える範囲
- 横断測線

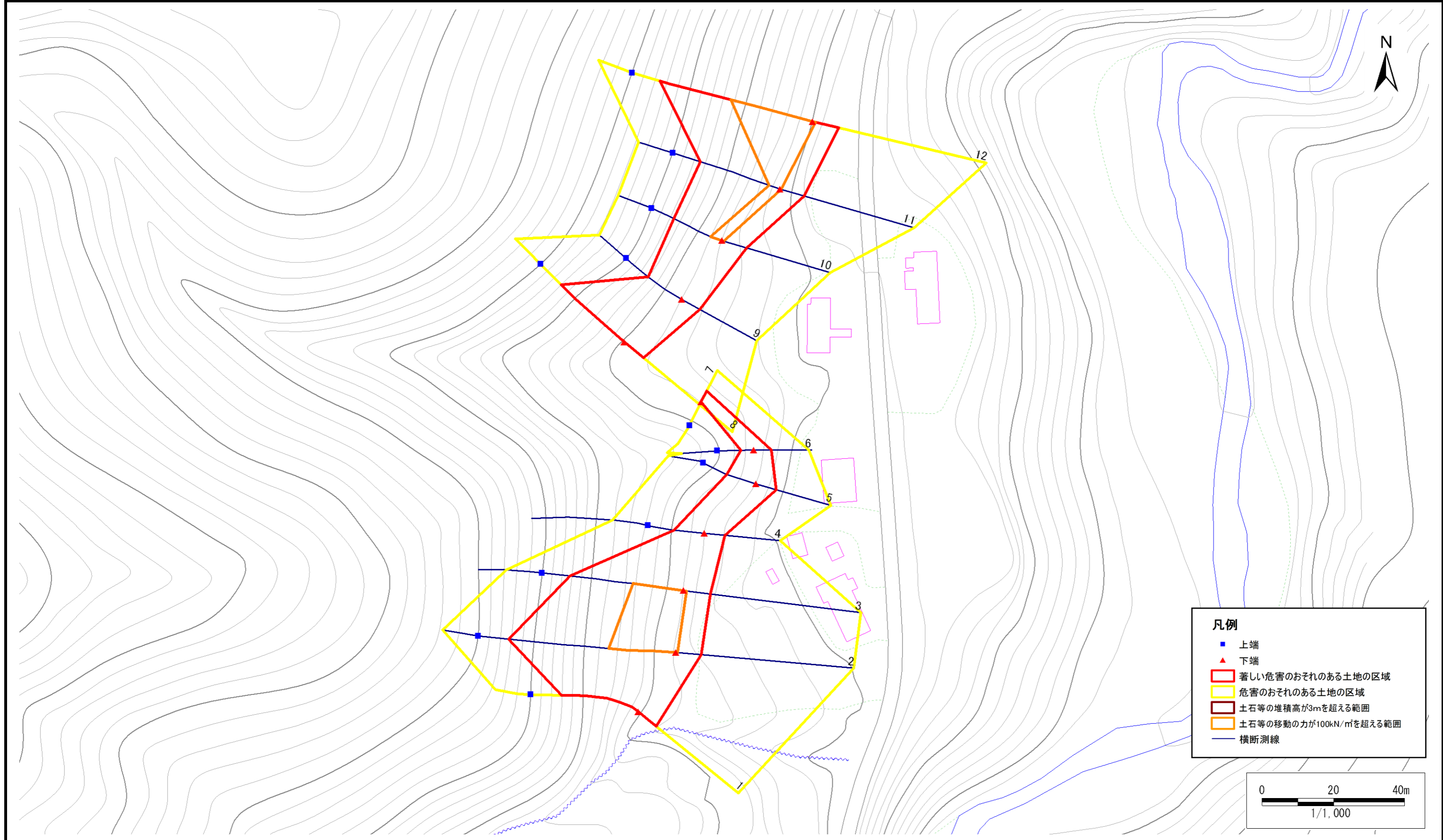
急傾斜地の崩壊区域調書

様式3-1 危害のおそれのある土地、著しい危害のおそれのある土地の設定図

調査年度

平成22年度

急傾斜地の位置	箇所番号	131B1014	箇所名	鷲の巣2	所在地	和賀郡西和賀町鷲之巣50地割
---------	------	----------	-----	------	-----	----------------



急傾斜地の崩壊区域調書

様式3-2 建築物に作用すると想定される衝撃に関する事項(1/1)

調査年度 平成22年度

急傾斜地の位置		131B1014			箇所名		鷲の巣2		所在地		和賀郡西和賀町鷲の巣50地割					
横断 測線 番号	急傾斜地の下端に隣接する土地								急傾斜地内							
	土石等の移動の高さと力の大きさ				土石等の堆積高さと力の大きさ				土石等の移動の高さと力の大きさ				土石等の堆積高さと力の大きさ			
	区分	高さ (m)	下端からの距離 (m)	力の大きさ (kN/m ²)	区分	下端からの水平 距離(m)	高さ (m)	力の大きさ (kN/m ²)	区分	高さ (m)	上端からの比高 (m)	力の大きさ (kN/m ²)	区分	上端からの比高 (m)	高さ (m)	力の大きさ (kN/m ²)
1	100kN/m ² を超える	-	- ~ -	-	3mを超える	- ~ -	-	-	100kN/m ² を超える	-	- ~ -	-	3mを超える	- ~ -	-	-
	それ以外	1.00	0.00 ~ 6.43	95.77	それ以外	0.00 ~ 6.43	2.10	9.25	それ以外	1.00	5.00 ~ 18.08	95.77	それ以外	5.00 ~ 18.08	2.10	9.25
2	100kN/m ² を超える	1.00	0.00 ~ 0.44	107.31	3mを超える	- ~ -	-	-	100kN/m ² を超える	1.00	21.32 ~ 32.27	107.31	3mを超える	- ~ -	-	-
	それ以外	1.00	0.44 ~ 7.12	100.00	それ以外	0.00 ~ 7.12	2.79	12.29	それ以外	1.00	5.00 ~ 21.32	100.00	それ以外	5.00 ~ 32.27	2.79	12.29
3	100kN/m ² を超える	1.00	0.00 ~ 0.82	113.87	3mを超える	- ~ -	-	-	100kN/m ² を超える	1.00	16.19 ~ 25.24	113.87	3mを超える	- ~ -	-	-
	それ以外	1.00	0.82 ~ 7.50	100.00	それ以外	0.00 ~ 7.50	2.80	12.30	それ以外	1.00	5.00 ~ 16.19	100.00	それ以外	5.00 ~ 25.24	2.80	12.30
4	100kN/m ² を超える	-	- ~ -	-	3mを超える	- ~ -	-	-	100kN/m ² を超える	-	- ~ -	-	3mを超える	- ~ -	-	-
	それ以外	1.00	0.00 ~ 5.80	85.67	それ以外	0.00 ~ 5.80	2.06	9.05	それ以外	1.00	5.00 ~ 10.70	85.67	それ以外	5.00 ~ 10.70	2.06	9.05
5	100kN/m ² を超える	-	- ~ -	-	3mを超える	- ~ -	-	-	100kN/m ² を超える	-	- ~ -	-	3mを超える	- ~ -	-	-
	それ以外	1.00	0.00 ~ 5.91	87.39	それ以外	0.00 ~ 5.91	2.07	9.12	それ以外	1.00	5.00 ~ 10.90	87.39	それ以外	5.00 ~ 10.90	2.07	9.12
6	100kN/m ² を超える	-	- ~ -	-	3mを超える	- ~ -	-	-	100kN/m ² を超える	-	- ~ -	-	3mを超える	- ~ -	-	-
	それ以外	1.00	0.00 ~ 4.96	72.83	それ以外	0.00 ~ 0.00	1.75	7.72	それ以外	1.00	5.00 ~ 7.70	72.83	それ以外	5.00 ~ 7.70	1.75	7.72
7	100kN/m ² を超える	-	- ~ -	-	3mを超える	- ~ -	-	-	100kN/m ² を超える	-	- ~ -	-	3mを超える	- ~ -	-	-
	それ以外	1.00	0.00 ~ 3.48	51.52	それ以外	0.00 ~ 0.00	1.67	7.37	それ以外	1.00	5.00 ~ 5.00	51.52	それ以外	5.00 ~ 5.00	1.67	7.37
8	100kN/m ² を超える	1.00	0.00 ~ 0.23	103.77	3mを超える	- ~ -	-	-	100kN/m ² を超える	1.00	17.51 ~ 19.67	103.77	3mを超える	- ~ -	-	-
	それ以外	1.00	0.23 ~ 6.91	100.00	それ以外	0.00 ~ 6.91	2.15	9.45	それ以外	1.00	5.00 ~ 17.51	100.00	それ以外	5.00 ~ 19.67	2.15	9.45
9	100kN/m ² を超える	-	- ~ -	-	3mを超える	- ~ -	-	-	100kN/m ² を超える	-	- ~ -	-	3mを超える	- ~ -	-	-
	それ以外	1.00	0.00 ~ 5.85	86.52	それ以外	0.00 ~ 5.85	1.99	8.76	それ以外	1.00	5.00 ~ 12.02	86.52	それ以外	5.00 ~ 12.02	1.99	8.76
10	100kN/m ² を超える	1.00	0.00 ~ 0.50	108.30	3mを超える	- ~ -	-	-	100kN/m ² を超える	1.00	13.32 ~ 15.81	108.30	3mを超える	- ~ -	-	-
	それ以外	1.00	0.50 ~ 7.18	100.00	それ以外	0.00 ~ 7.18	2.31	10.18	それ以外	1.00	5.00 ~ 13.32	100.00	それ以外	5.00 ~ 15.81	2.31	10.18
11	100kN/m ² を超える	1.00	0.00 ~ 0.22	103.59	3mを超える	- ~ -	-	-	100kN/m ² を超える	1.00	17.47 ~ 19.50	103.59	3mを超える	- ~ -	-	-
	それ以外	1.00	0.22 ~ 6.90	100.00	それ以外	0.00 ~ 6.90	2.15	9.46	それ以外	1.00	5.00 ~ 17.47	100.00	それ以外	5.00 ~ 19.50	2.15	9.46
12	100kN/m ² を超える	1.00	0.00 ~ 0.85	114.38	3mを超える	- ~ -	-	-	100kN/m ² を超える	1.00	17.53 ~ 32.04	114.38	3mを超える	- ~ -	-	-
	それ以外	1.00	0.85 ~ 7.53	100.00	それ以外	0.00 ~ 7.53	2.86	12.57	それ以外	1.00	5.00 ~ 17.53	100.00	それ以外	5.00 ~ 32.04	2.86	12.57
	100kN/m ² を超える		~		3mを超える	~			100kN/m ² を超える		~		3mを超える	~		
	それ以外		~		それ以外	~			それ以外		~		それ以外	~		
	100kN/m ² を超える		~		3mを超える	~			100kN/m ² を超える		~		3mを超える	~		
	それ以外		~		それ以外	~			それ以外		~		それ以外	~		
	100kN/m ² を超える		~		3mを超える	~			100kN/m ² を超える		~		3mを超える	~		
	それ以外		~		それ以外	~			それ以外		~		それ以外	~		