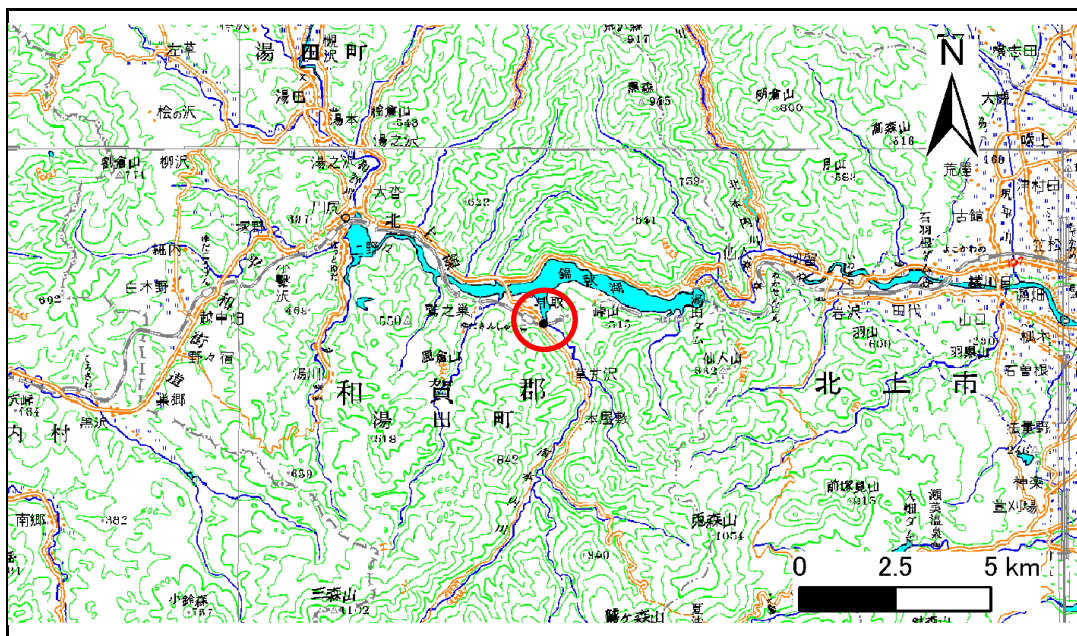


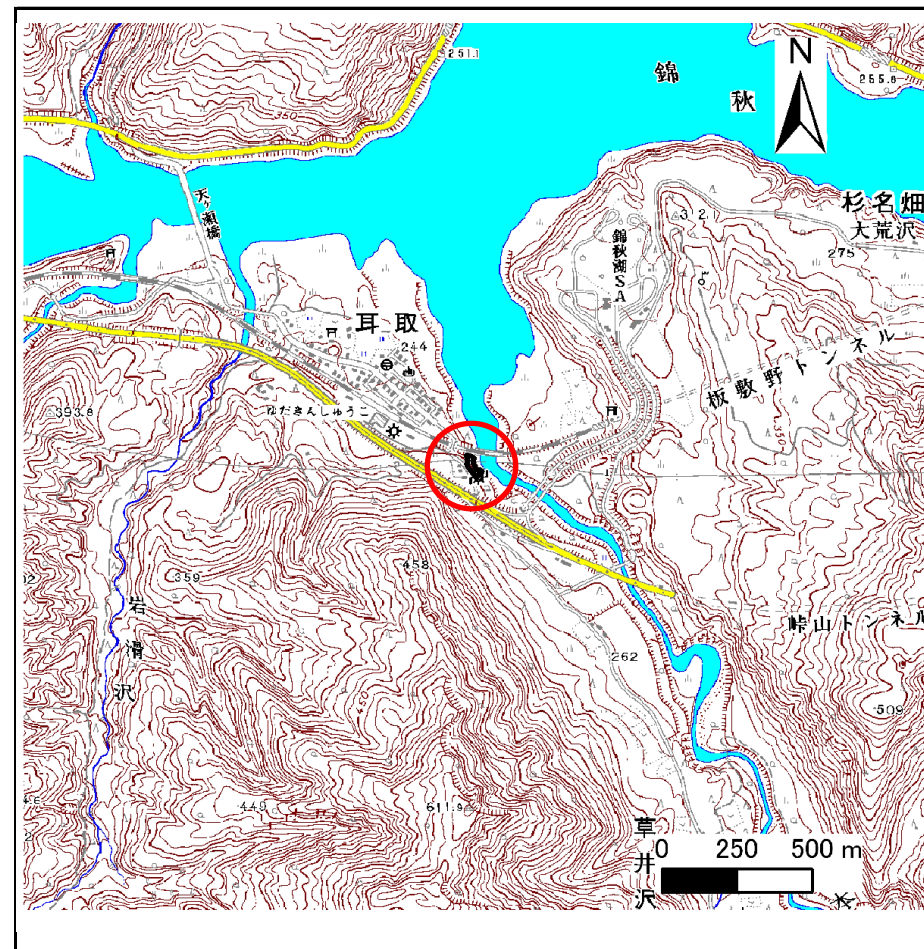
土砂災害防止に関する基礎調査(急傾斜地の崩壊)

表紙 概況、位置図

| | |
|---------|----------------------|
| 自然現象の種類 | 急傾斜地の崩壊 |
| 箇所番号 | 131B1012 |
| 箇所名 | 耳取2 |
| 所在地 | 和賀郡西和賀町耳取49地割 |
| 調査機関 | 岩手県南広域振興局土木部北上土木センター |



位置図(S=1:200,000)



概況図(S=1:25,000)

急傾斜地の崩壊区域調書

様式3-1 危害のおそれのある土地、著しい危害のおそれのある土地の設定図

調査年度

平成22年度

急傾斜地の位置

箇所番号

131B1012

箇所名

耳取2

所在地

和賀郡西和賀町耳取49地割



凡例

- 上端
- ▲ 下端
- 著しい危害のおそれのある土地の区域
- 危害のおそれのある土地の区域
- 土石等の堆積高が3mを超える範囲
- 土石等の移動の力が100kN/m²を超える範囲
- 横断測線

急傾斜地の崩壊区域調書

様式3-2 建築物に作用すると想定される衝撃に関する事項(1/1)

調査年度 平成22年度

| 急傾斜地の位置 | | 箇所番号 131B1012 | | | | 箇所名 耳取2 | | | | 所在地 和賀郡西和賀町耳取49地割 | | | | | | |
|----------------|---------------------------|---------------|----------------|-------------------------------|----------------|------------------|-----------|-------------------------------|---------------------------|-------------------|----------------|-------------------------------|----------------|----------------|-----------|-------------------------------|
| 横断 測線 番号 | 急傾斜地の下端に隣接する土地 | | | | | | | | 急傾斜地内 | | | | | | | |
| | 土石等の移動の高さと力の大きさ | | | | 土石等の堆積高さと力の大きさ | | | | 土石等の移動の高さと力の大きさ | | | | 土石等の堆積高さと力の大きさ | | | |
| | 区分 | 高さ (m) | 下端からの距離 (m) | 力の大きさ (kN/m ²) | 区分 | 下端からの水平 距離(m) | 高さ (m) | 力の大きさ (kN/m ²) | 区分 | 高さ (m) | 上端からの比高 (m) | 力の大きさ (kN/m ²) | 区分 | 上端からの比高 (m) | 高さ (m) | 力の大きさ (kN/m ²) |
| 1 | 100kN/m ² を超える | 1.00 | 0.00 ~ 1.37 | 123.46 | 3mを超える | 0.00 ~ 0.25 | 3.18 | 14.01 | 100kN/m ² を超える | 1.00 | 14.66 ~ 22.98 | 123.46 | 3mを超える | 20.00 ~ 22.98 | 3.18 | 14.01 |
| | それ以外 | 1.00 | 1.37 ~ 8.05 | 100.00 | それ以外 | 0.25 ~ 8.05 | 3.00 | 13.20 | それ以外 | 1.00 | 5.00 ~ 14.66 | 100.00 | それ以外 | 5.00 ~ 20.00 | 3.00 | 13.20 |
| 2 | 100kN/m ² を超える | - | - ~ - | - | 3mを超える | 0.00 ~ 1.25 | 4.63 | 20.38 | 100kN/m ² を超える | - | - ~ - | - | 3mを超える | 5.00 ~ 23.21 | 4.63 | 20.38 |
| | それ以外 | 1.00 | 0.00 ~ 2.85 | 42.84 | それ以外 | 1.25 ~ 2.85 | 3.00 | 13.20 | それ以外 | 1.00 | 5.00 ~ 23.21 | 42.84 | それ以外 | 5.00 ~ 5.00 | 3.00 | 13.20 |
| 3 | 100kN/m ² を超える | - | - ~ - | - | 3mを超える | 0.00 ~ 0.91 | 3.93 | 17.28 | 100kN/m ² を超える | - | - ~ - | - | 3mを超える | 10.00 ~ 23.47 | 3.93 | 17.28 |
| | それ以外 | 1.00 | 0.00 ~ 5.33 | 78.46 | それ以外 | 0.91 ~ 5.33 | 3.00 | 13.20 | それ以外 | 1.00 | 5.00 ~ 23.47 | 78.46 | それ以外 | 5.00 ~ 10.00 | 3.00 | 13.20 |
| 4 | 100kN/m ² を超える | - | - ~ - | - | 3mを超える | 0.00 ~ 1.58 | 4.59 | 20.20 | 100kN/m ² を超える | - | - ~ - | - | 3mを超える | 10.00 ~ 26.77 | 4.59 | 20.20 |
| | それ以外 | 1.00 | 0.00 ~ 5.00 | 73.45 | それ以外 | 1.58 ~ 5.00 | 3.00 | 13.20 | それ以外 | 1.00 | 5.00 ~ 26.77 | 73.45 | それ以外 | 5.00 ~ 10.00 | 3.00 | 13.20 |
| 5 | 100kN/m ² を超える | - | - ~ - | - | 3mを超える | 0.00 ~ 1.12 | 4.31 | 18.97 | 100kN/m ² を超える | - | - ~ - | - | 3mを超える | 10.00 ~ 23.74 | 4.31 | 18.97 |
| | それ以外 | 1.00 | 0.00 ~ 3.90 | 57.35 | それ以外 | 1.12 ~ 3.90 | 3.00 | 13.20 | それ以外 | 1.00 | 5.00 ~ 23.74 | 57.35 | それ以外 | 5.00 ~ 10.00 | 3.00 | 13.20 |
| 6 | 100kN/m ² を超える | 1.00 | 0.00 ~ 0.98 | 116.64 | 3mを超える | 0.00 ~ 0.44 | 3.35 | 14.72 | 100kN/m ² を超える | 1.00 | 16.96 ~ 23.82 | 116.64 | 3mを超える | 20.00 ~ 23.82 | 3.35 | 14.72 |
| | それ以外 | 1.00 | 0.98 ~ 7.66 | 100.00 | それ以外 | 0.44 ~ 7.66 | 3.00 | 13.20 | それ以外 | 1.00 | 5.00 ~ 16.96 | 100.00 | それ以外 | 5.00 ~ 20.00 | 3.00 | 13.20 |
| | 100kN/m ² を超える | | ~ | | 3mを超える | ~ | | | 100kN/m ² を超える | | ~ | | 3mを超える | ~ | | |
| | それ以外 | | ~ | | それ以外 | ~ | | | それ以外 | | ~ | | それ以外 | ~ | | |
| | 100kN/m ² を超える | | ~ | | 3mを超える | ~ | | | 100kN/m ² を超える | | ~ | | 3mを超える | ~ | | |
| | それ以外 | | ~ | | それ以外 | ~ | | | それ以外 | | ~ | | それ以外 | ~ | | |
| | 100kN/m ² を超える | | ~ | | 3mを超える | ~ | | | 100kN/m ² を超える | | ~ | | 3mを超える | ~ | | |
| | それ以外 | | ~ | | それ以外 | ~ | | | それ以外 | | ~ | | それ以外 | ~ | | |
| | 100kN/m ² を超える | | ~ | | 3mを超える | ~ | | | 100kN/m ² を超える | | ~ | | 3mを超える | ~ | | |
| | それ以外 | | ~ | | それ以外 | ~ | | | それ以外 | | ~ | | それ以外 | ~ | | |
| | 100kN/m ² を超える | | ~ | | 3mを超える | ~ | | | 100kN/m ² を超える | | ~ | | 3mを超える | ~ | | |
| | それ以外 | | ~ | | それ以外 | ~ | | | それ以外 | | ~ | | それ以外 | ~ | | |
| | 100kN/m ² を超える | | ~ | | 3mを超える | ~ | | | 100kN/m ² を超える | | ~ | | 3mを超える | ~ | | |
| | それ以外 | | ~ | | それ以外 | ~ | | | それ以外 | | ~ | | それ以外 | ~ | | |