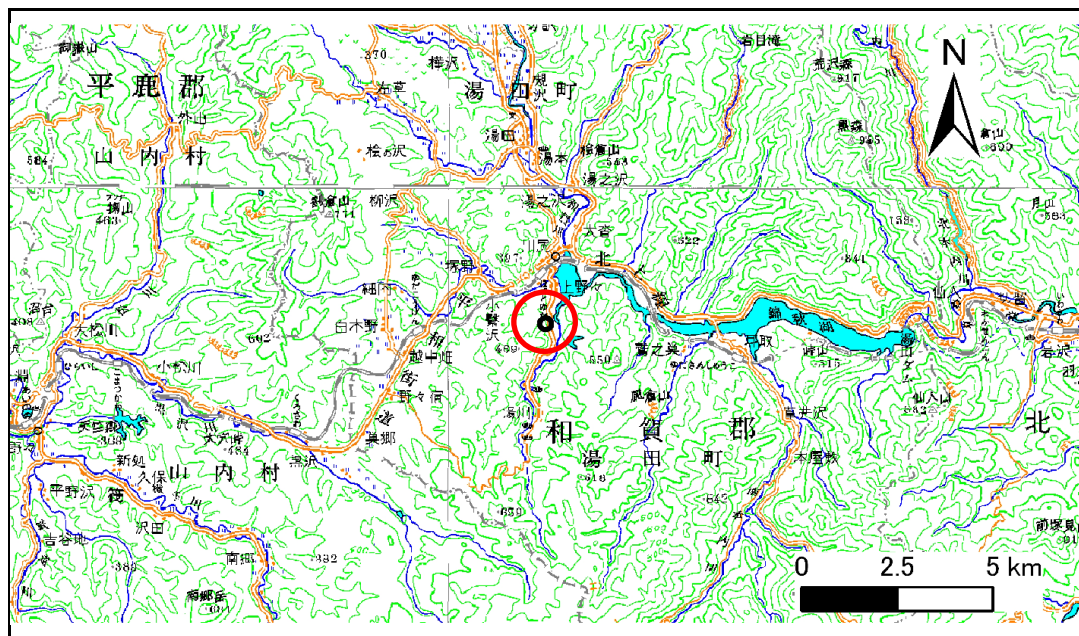


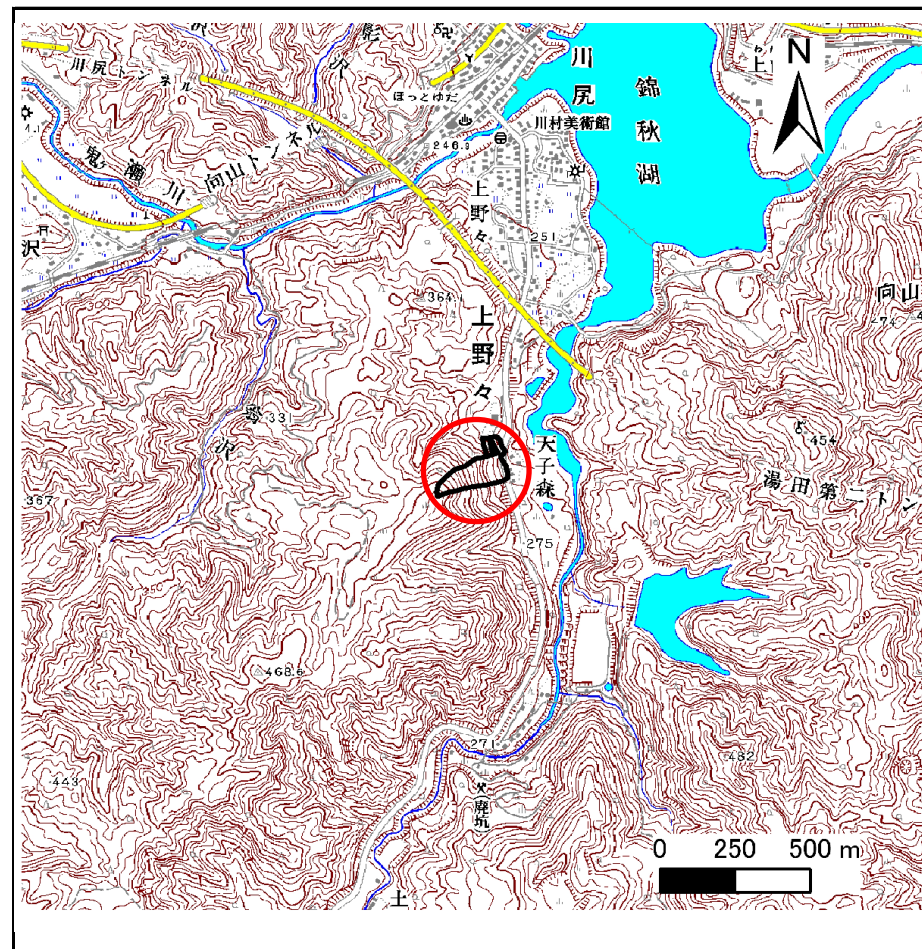
土砂災害防止に関する基礎調査(急傾斜地の崩壊)

表紙 概況、位置図

自然現象の種類	急傾斜地の崩壊
箇所番号	131B1011
箇所名	天子森
所在地	和賀郡西和賀町上野々39地割
調査機関	岩手県南広域振興局土木部北上土木センター



位置図(S=1:200,000)



概況図(S=1:25,000)

急傾斜地の崩壊区域調書

様式3-1 危害のおそれのある土地、著しい危害のおそれのある土地の設定図

調査年度

平成22年度

急傾斜地の位置

箇所番号

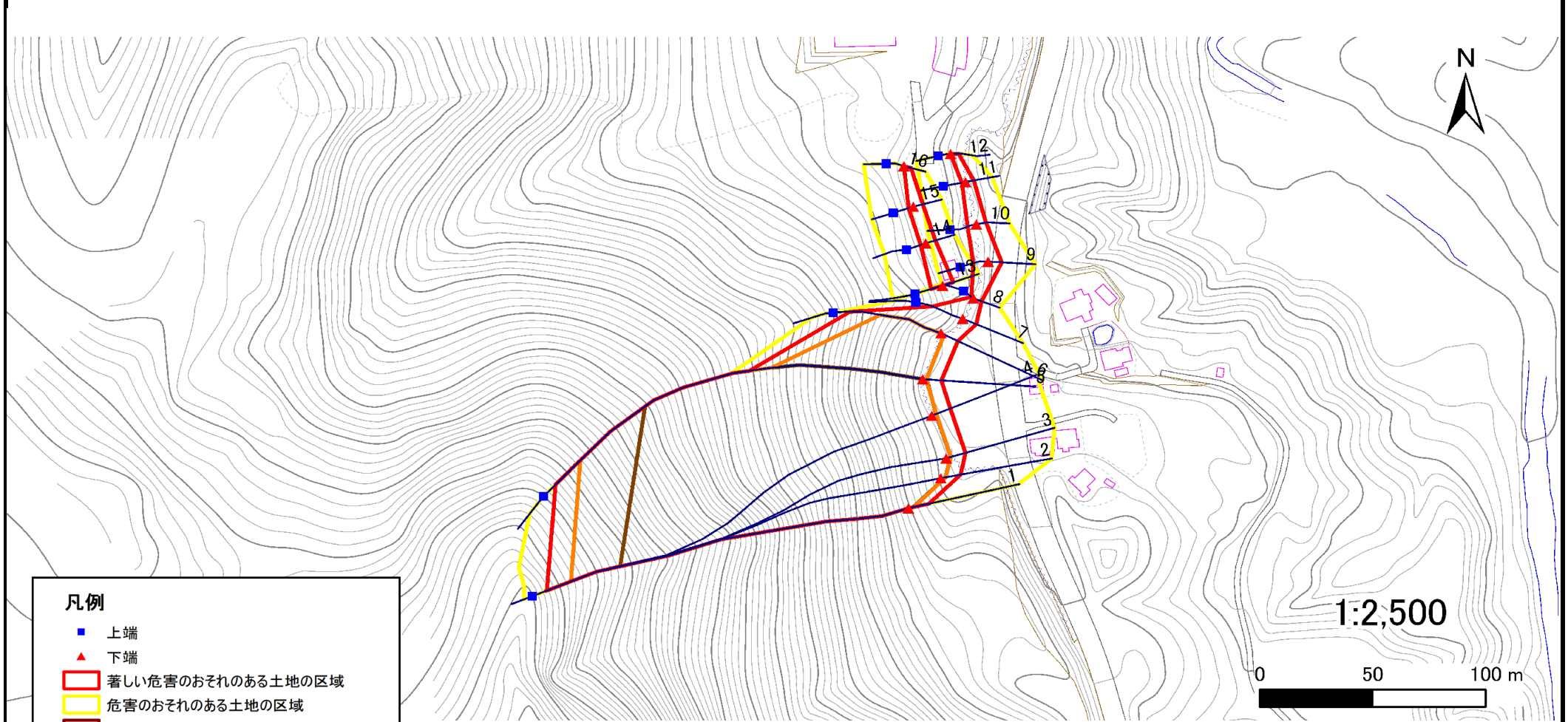
131B1011

箇所名

天子森

所在地

和賀郡西和賀町上野々39地割



凡例

- 上端
- ▲ 下端
- 著しい危害のおそれのある土地の区域
- 危害のおそれのある土地の区域
- 土石等の堆積高が3mを超える範囲
- 土石等の移動の力が100kN/m²を超える範囲
- 横断測線

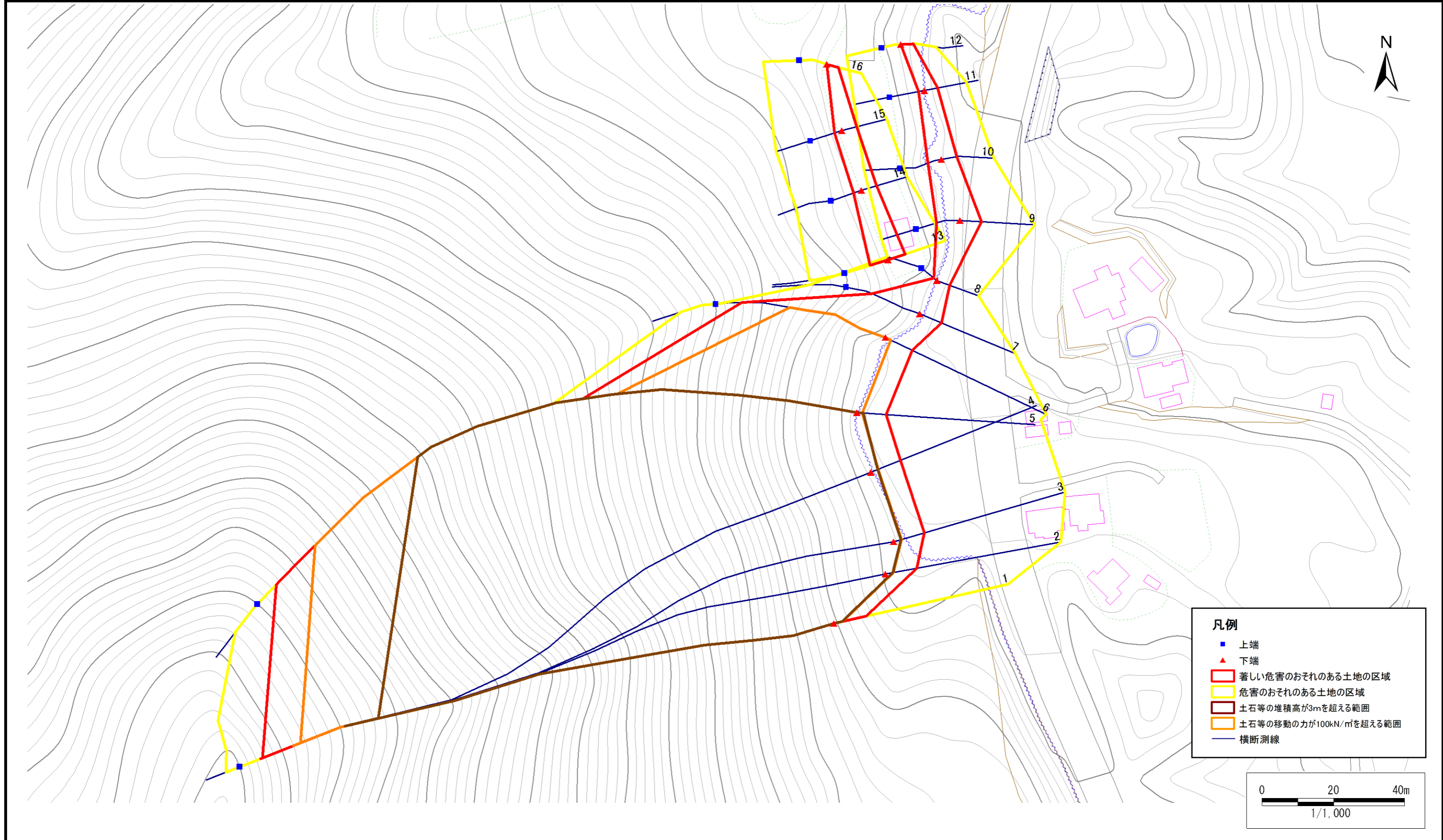
急傾斜地の崩壊区域調書

様式3-1 危害のおそれのある土地、著しい危害のおそれのある土地の設定図

調査年度

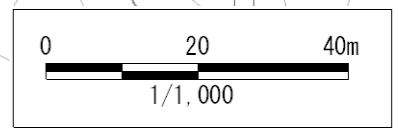
平成22年度

急傾斜地の位置	箇所番号	131B1011	箇所名	天子森	所在地	和賀郡西和賀町上野々39地割
---------	------	----------	-----	-----	-----	----------------



凡例

- 上端
- ▲ 下端
- 著しい危害のおそれのある土地の区域
- 危害のおそれのある土地の区域
- 土石等の堆積高が3mを超える範囲
- 土石等の移動の力が100kN/m²を超える範囲
- 横断測線



急傾斜地の崩壊区域調書

様式3-2 建築物に作用すると想定される衝撃に関する事項(1/2)

調査年度 平成22年度

急傾斜地の位置		箇所番号		131B1011		箇所名		天子森		所在地		和賀郡西和賀町上野々39地割				
横断 測線 番号	急傾斜地の下端に隣接する土地								急傾斜地内							
	土石等の移動の高さと力の大きさ				土石等の堆積高さと力の大きさ				土石等の移動の高さと力の大きさ				土石等の堆積高さと力の大きさ			
	区分	高さ (m)	下端からの距離 (m)	力の大きさ (kN/m ²)	区分	下端からの水平 距離(m)	高さ (m)	力の大きさ (kN/m ²)	区分	高さ (m)	上端からの比高 (m)	力の大きさ (kN/m ²)	区分	上端からの比高 (m)	高さ (m)	力の大きさ (kN/m ²)
1	100kN/m ² を超える	1.00	0.00 ~ 2.62	146.67	3mを超える	0.00 ~ 2.29	4.07	17.92	100kN/m ² を超える	1.00	12.75 ~ 135.43	146.67	3mを超える	25.00 ~ 135.43	4.07	17.92
	それ以外	1.00	2.62 ~ 9.31	100.00	それ以外	2.29 ~ 9.31	3.00	13.20	それ以外	1.00	5.00 ~ 12.75	100.00	それ以外	5.00 ~ 25.00	3.00	13.20
2	100kN/m ² を超える	1.00	0.00 ~ 2.25	139.62	3mを超える	0.00 ~ 2.10	3.94	17.31	100kN/m ² を超える	1.00	13.32 ~ 137.68	139.62	3mを超える	30.00 ~ 137.68	3.94	17.31
	それ以外	1.00	2.25 ~ 8.93	100.00	それ以外	2.10 ~ 8.93	3.00	13.20	それ以外	1.00	5.00 ~ 13.32	100.00	それ以外	5.00 ~ 30.00	3.00	13.20
3	100kN/m ² を超える	1.00	0.00 ~ 2.26	139.81	3mを超える	0.00 ~ 2.11	3.94	17.33	100kN/m ² を超える	1.00	13.30 ~ 141.97	139.81	3mを超える	30.00 ~ 141.97	3.94	17.33
	それ以外	1.00	2.26 ~ 8.94	100.00	それ以外	2.11 ~ 8.94	3.00	13.20	それ以外	1.00	5.00 ~ 13.30	100.00	それ以外	5.00 ~ 30.00	3.00	13.20
4	100kN/m ² を超える	1.00	0.00 ~ 2.25	139.55	3mを超える	0.00 ~ 2.10	3.93	17.31	100kN/m ² を超える	1.00	13.33 ~ 143.26	139.55	3mを超える	30.00 ~ 143.26	3.93	17.31
	それ以外	1.00	2.25 ~ 8.93	100.00	それ以外	2.10 ~ 8.93	3.00	13.20	それ以外	1.00	5.00 ~ 13.33	100.00	それ以外	5.00 ~ 30.00	3.00	13.20
5	100kN/m ² を超える	1.00	0.00 ~ 1.58	127.29	3mを超える	0.00 ~ 1.83	3.76	16.54	100kN/m ² を超える	1.00	15.15 ~ 122.71	127.29	3mを超える	40.00 ~ 122.71	3.76	16.54
	それ以外	1.00	1.58 ~ 8.26	100.00	それ以外	1.83 ~ 8.26	3.00	13.20	それ以外	1.00	5.00 ~ 15.15	100.00	それ以外	5.00 ~ 40.00	3.00	13.20
6	100kN/m ² を超える	1.00	0.00 ~ 1.60	127.69	3mを超える	- ~ -	-	-	100kN/m ² を超える	1.00	14.23 ~ 33.58	127.69	3mを超える	- ~ -	-	-
	それ以外	1.00	1.60 ~ 8.29	100.00	それ以外	0.00 ~ 8.29	2.99	13.16	それ以外	1.00	5.00 ~ 14.23	100.00	それ以外	5.00 ~ 33.58	2.99	13.16
7	100kN/m ² を超える	-	- ~ -	-	3mを超える	- ~ -	-	-	100kN/m ² を超える	-	- ~ -	-	3mを超える	- ~ -	-	-
	それ以外	1.00	0.00 ~ 6.59	98.41	それ以外	0.00 ~ 6.59	2.04	8.96	それ以外	1.00	5.00 ~ 14.51	98.41	それ以外	5.00 ~ 14.51	2.04	8.96
8	100kN/m ² を超える	-	- ~ -	-	3mを超える	- ~ -	-	-	100kN/m ² を超える	-	- ~ -	-	3mを超える	- ~ -	-	-
	それ以外	1.00	0.00 ~ 3.84	56.52	それ以外	0.00 ~ 3.84	2.06	9.06	それ以外	1.00	5.00 ~ 6.20	56.52	それ以外	5.00 ~ 6.20	2.06	9.06
9	100kN/m ² を超える	-	- ~ -	-	3mを超える	- ~ -	-	-	100kN/m ² を超える	-	- ~ -	-	3mを超える	- ~ -	-	-
	それ以外	1.00	0.00 ~ 6.06	89.88	それ以外	0.00 ~ 6.06	2.25	9.90	それ以外	1.00	5.00 ~ 10.50	89.88	それ以外	5.00 ~ 10.50	2.25	9.90
10	100kN/m ² を超える	-	- ~ -	-	3mを超える	- ~ -	-	-	100kN/m ² を超える	-	- ~ -	-	3mを超える	- ~ -	-	-
	それ以外	1.00	0.00 ~ 4.43	64.93	それ以外	0.00 ~ 0.00	1.61	7.08	それ以外	1.00	5.00 ~ 7.40	64.93	それ以外	5.00 ~ 7.40	1.61	7.08
11	100kN/m ² を超える	-	- ~ -	-	3mを超える	- ~ -	-	-	100kN/m ² を超える	-	- ~ -	-	3mを超える	- ~ -	-	-
	それ以外	1.00	0.00 ~ 3.74	55.13	それ以外	0.00 ~ 0.00	1.59	7.00	それ以外	1.00	5.00 ~ 6.00	55.13	それ以外	5.00 ~ 6.00	1.59	7.00
12	100kN/m ² を超える	-	- ~ -	-	3mを超える	- ~ -	-	-	100kN/m ² を超える	-	- ~ -	-	3mを超える	- ~ -	-	-
	それ以外	1.00	0.00 ~ 3.52	52.01	それ以外	0.00 ~ 0.00	1.90	8.35	それ以外	1.00	5.00 ~ 5.00	52.01	それ以外	5.00 ~ 5.00	1.90	8.35
13	100kN/m ² を超える	-	- ~ -	-	3mを超える	- ~ -	-	-	100kN/m ² を超える	-	- ~ -	-	3mを超える	- ~ -	-	-
	それ以外	1.00	0.00 ~ 5.04	74.00	それ以外	0.00 ~ 0.00	1.66	7.29	それ以外	1.00	5.00 ~ 8.47	74.00	それ以外	5.00 ~ 8.47	1.66	7.29
14	100kN/m ² を超える	-	- ~ -	-	3mを超える	- ~ -	-	-	100kN/m ² を超える	-	- ~ -	-	3mを超える	- ~ -	-	-
	それ以外	1.00	0.00 ~ 4.49	65.85	それ以外	0.00 ~ 0.00	1.74	7.67	それ以外	1.00	5.00 ~ 6.70	65.85	それ以外	5.00 ~ 6.70	1.74	7.67
15	100kN/m ² を超える	-	- ~ -	-	3mを超える	- ~ -	-	-	100kN/m ² を超える	-	- ~ -	-	3mを超える	- ~ -	-	-
	それ以外	1.00	0.00 ~ 4.32	63.39	それ以外	0.00 ~ 0.00	1.70	7.47	それ以外	1.00	5.00 ~ 6.50	63.39	それ以外	5.00 ~ 6.50	1.70	7.47

急傾斜地の崩壊区域調書

様式3-2 建築物に作用すると想定される衝撃に関する事項(2/2)

調査年度 平成22年度

急傾斜地の位置		箇所番号 131B1011				箇所名		天子森		所在地		和賀郡西和賀町上野々39地割				
横断 測線 番号	急傾斜地の下端に隣接する土地								急傾斜地内							
	土石等の移動の高さと力の大きさ				土石等の堆積高さと力の大きさ				土石等の移動の高さと力の大きさ				土石等の堆積高さと力の大きさ			
	区分	高さ (m)	下端からの距離 (m)	力の大きさ (kN/m ²)	区分	下端からの水平 距離(m)	高さ (m)	力の大きさ (kN/m ²)	区分	高さ (m)	上端からの比高 (m)	力の大きさ (kN/m ²)	区分	上端からの比高 (m)	高さ (m)	力の大きさ (kN/m ²)
16	100kN/m ² を超える	-	- ~ -	-	3mを超える	- ~ -	-	-	100kN/m ² を超える	-	- ~ -	-	3mを超える	- ~ -	-	-
	それ以外	1.00	0.00 ~ 3.34	49.57	それ以外	0.00 ~ 0.00	1.62	7.12	それ以外	1.00	5.00 ~ 5.00	49.57	それ以外	5.00 ~ 5.00	1.62	7.12
	100kN/m ² を超える		~		3mを超える	~			100kN/m ² を超える		~		3mを超える	~		
	それ以外		~		それ以外	~			それ以外		~		それ以外	~		
	100kN/m ² を超える		~		3mを超える	~			100kN/m ² を超える		~		3mを超える	~		
	それ以外		~		それ以外	~			それ以外		~		それ以外	~		
	100kN/m ² を超える		~		3mを超える	~			100kN/m ² を超える		~		3mを超える	~		
	それ以外		~		それ以外	~			それ以外		~		それ以外	~		
	100kN/m ² を超える		~		3mを超える	~			100kN/m ² を超える		~		3mを超える	~		
	それ以外		~		それ以外	~			それ以外		~		それ以外	~		
	100kN/m ² を超える		~		3mを超える	~			100kN/m ² を超える		~		3mを超える	~		
	それ以外		~		それ以外	~			それ以外		~		それ以外	~		
	100kN/m ² を超える		~		3mを超える	~			100kN/m ² を超える		~		3mを超える	~		
	それ以外		~		それ以外	~			それ以外		~		それ以外	~		
	100kN/m ² を超える		~		3mを超える	~			100kN/m ² を超える		~		3mを超える	~		
	それ以外		~		それ以外	~			それ以外		~		それ以外	~		
	100kN/m ² を超える		~		3mを超える	~			100kN/m ² を超える		~		3mを超える	~		
	それ以外		~		それ以外	~			それ以外		~		それ以外	~		
	100kN/m ² を超える		~		3mを超える	~			100kN/m ² を超える		~		3mを超える	~		
	それ以外		~		それ以外	~			それ以外		~		それ以外	~		
	100kN/m ² を超える		~		3mを超える	~			100kN/m ² を超える		~		3mを超える	~		
	それ以外		~		それ以外	~			それ以外		~		それ以外	~		