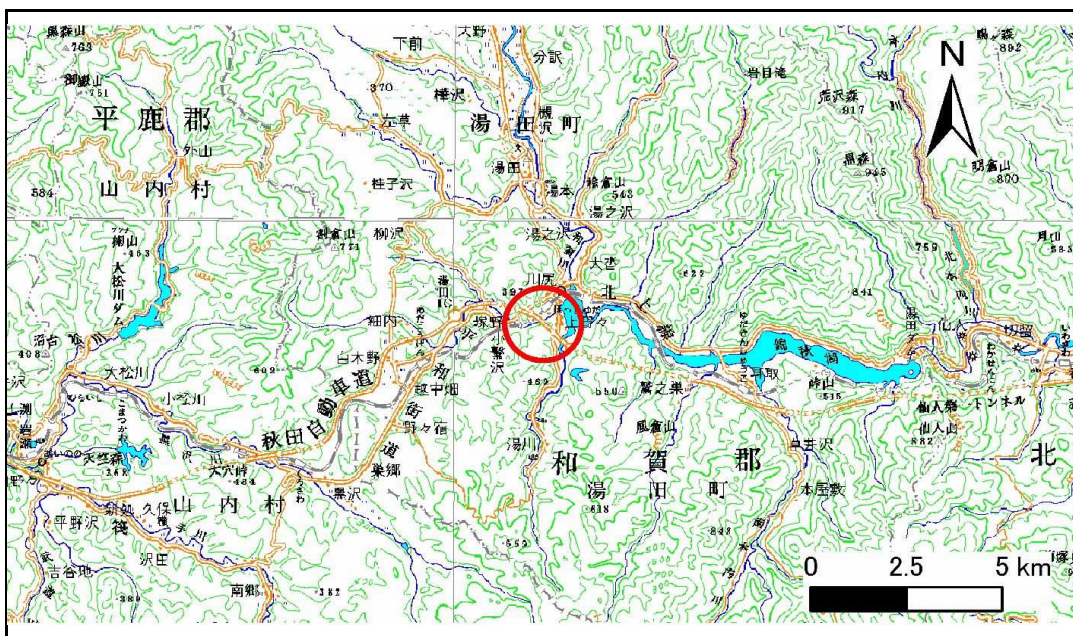


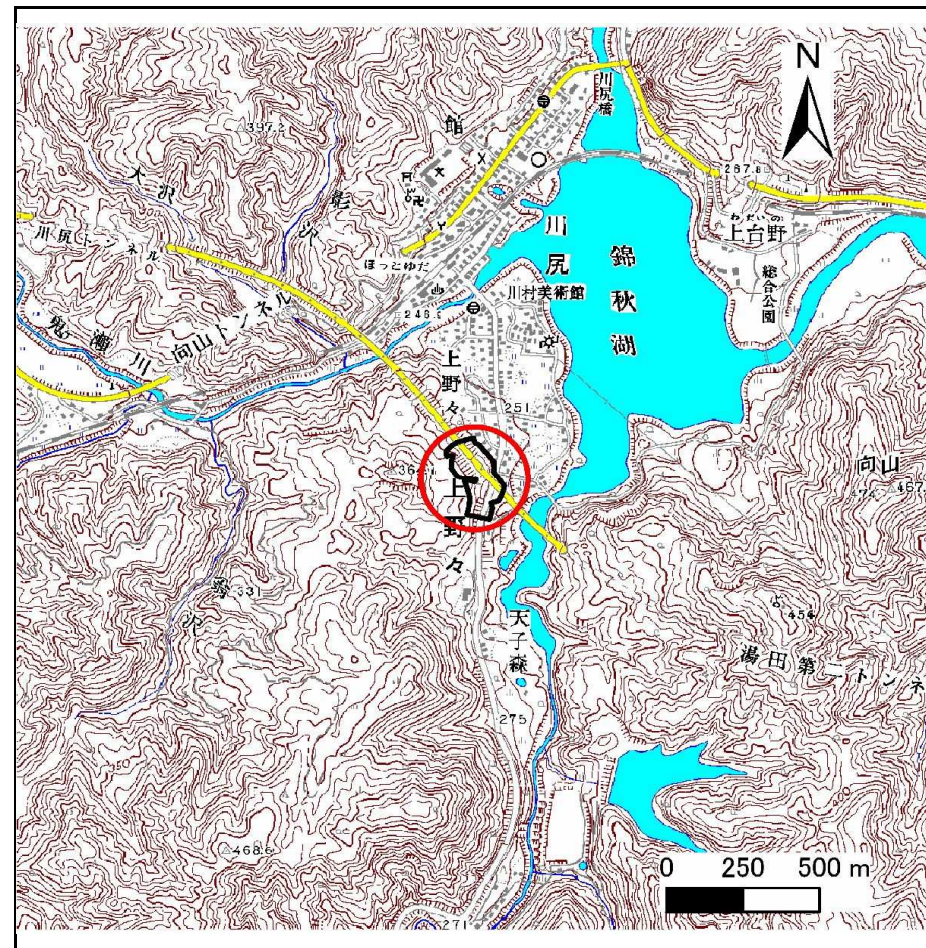
土砂災害防止に関する基礎調査(急傾斜地の崩壊)

表紙 概況、位置図

自然現象の種類	急傾斜地の崩壊
箇所番号	131B1008
箇所名	上野々3
所在地	和賀郡西和賀町上野々
調査機関	県南広域振興局土木部北上土木センター



位置図(S=1:200,000)



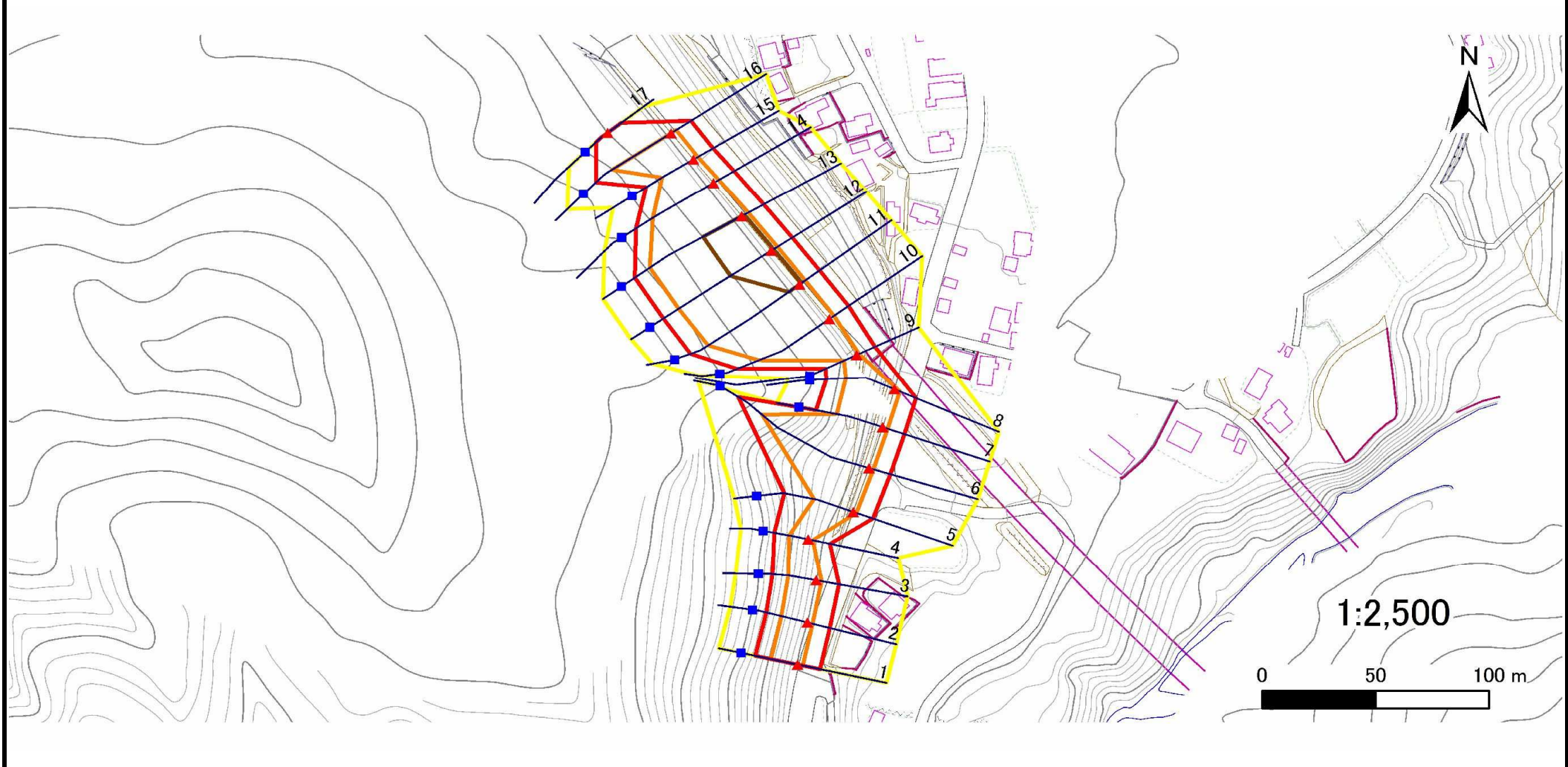
概況図(S=1:25,000)

急傾斜地の崩壊区域調査

様式3-1 危害のおそれのある土地、著しい危害のおそれのある土地の設定図

調査年度	平成25年度
------	--------

急傾斜地の位置	箇所番号	131B1008	箇所名	上野々3	所在地	和賀郡西和賀町上野々
---------	------	----------	-----	------	-----	------------



凡例	■ 上端	— 横断測線	▭ 危害のおそれのある土地の区域	▭ 土石等の移動による力が100kN/m ² を超える範囲
	▲ 下端		▭ 著しい危害のおそれのある土地の区域	▭ 土石等の堆積高が3mを超える範囲

急傾斜地の崩壊区域調書

様式3-2 建築物に作用すると想定される衝撃に関する事項(1/2)

調査年度	平成25年度
------	--------

急傾斜地の位置		131B1008				箇所名		上野々3		所在地		和賀郡西和賀町上野々				
横断 測線 番号	急傾斜地の下端に隣接する土地								急傾斜地内							
	土石等の移動の高さと力の大きさ				土石等の堆積高さと力の大きさ				土石等の移動の高さと力の大きさ				土石等の堆積高さと力の大きさ			
	区分	高さ (m)	下端からの距離 (m)	力の大きさ (kN/m ²)	区分	下端からの水平 距離(m)	高さ (m)	力の大きさ (kN/m ²)	区分	高さ (m)	上端からの比高 (m)	力の大きさ (kN/m ²)	区分	上端からの比高 (m)	高さ (m)	力の大きさ (kN/m ²)
1	100kN/m ² を超える	1.00	0.00 ~ 2.33	136.32	3mを超える	- ~ -	-	-	100kN/m ² を超える	1.00	10.53 ~ 20.00	136.32	3mを超える	- ~ -	-	-
	それ以外	1.00	2.33 ~ 10.11	100.00	それ以外	0.00 ~ 10.11	2.73	13.78	それ以外	1.00	5.00 ~ 10.53	100.00	それ以外	5.00 ~ 20.00	2.73	13.78
2	100kN/m ² を超える	1.00	0.00 ~ 2.38	137.21	3mを超える	- ~ -	-	-	100kN/m ² を超える	1.00	10.57 ~ 20.20	137.21	3mを超える	- ~ -	-	-
	それ以外	1.00	2.38 ~ 10.17	100.00	それ以外	0.00 ~ 10.17	2.77	14.00	それ以外	1.00	5.00 ~ 10.57	100.00	それ以外	5.00 ~ 20.20	2.77	14.00
3	100kN/m ² を超える	1.00	0.00 ~ 2.41	137.74	3mを超える	- ~ -	-	-	100kN/m ² を超える	1.00	10.55 ~ 20.50	137.74	3mを超える	- ~ -	-	-
	それ以外	1.00	2.41 ~ 10.20	100.00	それ以外	0.00 ~ 10.20	2.74	13.87	それ以外	1.00	5.00 ~ 10.55	100.00	それ以外	5.00 ~ 20.50	2.74	13.87
4	100kN/m ² を超える	1.00	0.00 ~ 2.10	132.58	3mを超える	0.00 ~ 0.05	3.03	15.33	100kN/m ² を超える	1.00	11.74 ~ 20.34	132.58	3mを超える	20.00 ~ 20.34	3.03	15.33
	それ以外	1.00	2.10 ~ 9.89	100.00	それ以外	0.05 ~ 9.89	3.00	15.16	それ以外	1.00	5.00 ~ 11.74	100.00	それ以外	5.00 ~ 20.00	3.00	15.16
5	100kN/m ² を超える	1.00	0.00 ~ 1.47	122.32	3mを超える	- ~ -	-	-	100kN/m ² を超える	1.00	12.69 ~ 23.26	122.32	3mを超える	- ~ -	-	-
	それ以外	1.00	1.47 ~ 9.25	100.00	それ以外	0.00 ~ 9.25	2.39	12.09	それ以外	1.00	5.00 ~ 12.69	100.00	それ以外	5.00 ~ 23.26	2.39	12.09
6	100kN/m ² を超える	1.00	0.00 ~ 2.02	131.27	3mを超える	0.00 ~ 0.57	3.23	16.33	100kN/m ² を超える	1.00	12.69 ~ 43.70	131.27	3mを超える	40.00 ~ 43.70	3.23	16.33
	それ以外	1.00	2.02 ~ 9.81	100.00	それ以外	0.57 ~ 9.81	3.00	15.16	それ以外	1.00	5.00 ~ 12.69	100.00	それ以外	5.00 ~ 40.00	3.00	15.16
7	100kN/m ² を超える	1.00	0.00 ~ 2.31	136.02	3mを超える	- ~ -	-	-	100kN/m ² を超える	1.00	11.11 ~ 24.88	136.02	3mを超える	- ~ -	-	-
	それ以外	1.00	2.31 ~ 10.10	100.00	それ以外	0.00 ~ 10.10	2.52	12.74	それ以外	1.00	5.00 ~ 11.11	100.00	それ以外	5.00 ~ 24.88	2.52	12.74
8	100kN/m ² を超える	1.00	0.00 ~ 2.59	140.68	3mを超える	- ~ -	-	-	100kN/m ² を超える	1.00	10.85 ~ 26.20	140.68	3mを超える	- ~ -	-	-
	それ以外	1.00	2.59 ~ 10.37	100.00	それ以外	0.00 ~ 10.37	2.89	14.60	それ以外	1.00	5.00 ~ 10.85	100.00	それ以外	5.00 ~ 26.20	2.89	14.60
9	100kN/m ² を超える	1.00	0.00 ~ 1.11	116.74	3mを超える	- ~ -	-	-	100kN/m ² を超える	1.00	10.98 ~ 15.07	116.74	3mを超える	- ~ -	-	-
	それ以外	1.00	1.11 ~ 8.90	100.00	それ以外	0.00 ~ 8.90	2.23	11.26	それ以外	1.00	5.00 ~ 10.98	100.00	それ以外	5.00 ~ 15.07	2.23	11.26
10	100kN/m ² を超える	1.00	0.00 ~ 2.50	139.21	3mを超える	- ~ -	-	-	100kN/m ² を超える	1.00	11.48 ~ 34.46	139.21	3mを超える	- ~ -	-	-
	それ以外	1.00	2.50 ~ 10.29	100.00	それ以外	0.00 ~ 10.29	2.89	14.60	それ以外	1.00	5.00 ~ 11.48	100.00	それ以外	5.00 ~ 34.46	2.89	14.60
11	100kN/m ² を超える	1.00	0.00 ~ 3.09	149.26	3mを超える	0.00 ~ 1.02	3.45	17.45	100kN/m ² を超える	1.00	10.90 ~ 43.96	149.26	3mを超える	40.00 ~ 43.96	3.45	17.45
	それ以外	1.00	3.09 ~ 10.88	100.00	それ以外	1.02 ~ 10.88	3.00	15.16	それ以外	1.00	5.00 ~ 10.90	100.00	それ以外	5.00 ~ 40.00	3.00	15.16
12	100kN/m ² を超える	1.00	0.00 ~ 3.33	153.45	3mを超える	0.00 ~ 1.13	3.52	17.79	100kN/m ² を超える	1.00	10.69 ~ 45.00	153.45	3mを超える	30.00 ~ 45.00	3.52	17.79
	それ以外	1.00	3.33 ~ 11.12	100.00	それ以外	1.13 ~ 11.12	3.00	15.16	それ以外	1.00	5.00 ~ 10.69	100.00	それ以外	5.00 ~ 30.00	3.00	15.16
13	100kN/m ² を超える	1.00	0.00 ~ 3.31	153.10	3mを超える	0.00 ~ 1.13	3.52	17.78	100kN/m ² を超える	1.00	10.69 ~ 43.77	153.10	3mを超える	30.00 ~ 43.77	3.52	17.78
	それ以外	1.00	3.31 ~ 11.10	100.00	それ以外	1.13 ~ 11.10	3.00	15.16	それ以外	1.00	5.00 ~ 10.69	100.00	それ以外	5.00 ~ 30.00	3.00	15.16
14	100kN/m ² を超える	1.00	0.00 ~ 2.81	144.34	3mを超える	- ~ -	-	-	100kN/m ² を超える	1.00	10.93 ~ 31.89	144.34	3mを超える	- ~ -	-	-
	それ以外	1.00	2.81 ~ 10.59	100.00	それ以外	0.00 ~ 10.59	2.97	15.02	それ以外	1.00	5.00 ~ 10.93	100.00	それ以外	5.00 ~ 31.89	2.97	15.02
15	100kN/m ² を超える	1.00	0.00 ~ 2.27	135.38	3mを超える	- ~ -	-	-	100kN/m ² を超える	1.00	10.79 ~ 21.93	135.38	3mを超える	- ~ -	-	-
	それ以外	1.00	2.27 ~ 10.06	100.00	それ以外	0.00 ~ 10.06	2.58	13.03	それ以外	1.00	5.00 ~ 10.79	100.00	それ以外	5.00 ~ 21.93	2.58	13.03

急傾斜地の崩壊区域調書

様式3-2 建築物に作用すると想定される衝撃に関する事項(2/2)

調査年度	平成25年度
------	--------

急傾斜地の位置		箇所番号 131B1008				箇所名 上野々3				所在地 和賀郡西和賀町上野々						
横断 測線 番号	急傾斜地の下端に隣接する土地								急傾斜地内							
	土石等の移動の高さと力の大きさ				土石等の堆積高さと力の大きさ				土石等の移動の高さと力の大きさ				土石等の堆積高さと力の大きさ			
	区分	高さ (m)	下端からの距離 (m)	力の大きさ (kN/m ²)	区分	下端からの水平 距離(m)	高さ (m)	力の大きさ (kN/m ²)	区分	高さ (m)	上端からの比高 (m)	力の大きさ (kN/m ²)	区分	上端からの比高 (m)	高さ (m)	力の大きさ (kN/m ²)
16	100kN/m ² を超える	1.00	0.00 ~ 2.69	142.41	3mを超える	- ~ -	-	-	100kN/m ² を超える	1.00	11.06 ~ 31.47	142.41	3mを超える	- ~ -	-	-
	それ以外	1.00	2.69 ~ 10.48	100.00	それ以外	0.00 ~ 10.48	2.95	14.90	それ以外	1.00	5.00 ~ 11.06	100.00	それ以外	5.00 ~ 31.47	2.95	14.90
17	100kN/m ² を超える	-	- ~ -	-	3mを超える	- ~ -	-	-	100kN/m ² を超える	-	- ~ -	-	3mを超える	- ~ -	-	-
	それ以外	1.00	0.00 ~ 7.57	96.92	それ以外	0.00 ~ 7.57	2.17	10.97	それ以外	1.00	5.00 ~ 10.00	96.92	それ以外	5.00 ~ 10.00	2.17	10.97
	100kN/m ² を超える		~		3mを超える	~			100kN/m ² を超える		~		3mを超える	~		
	それ以外		~		それ以外	~			それ以外		~		それ以外	~		
	100kN/m ² を超える		~		3mを超える	~			100kN/m ² を超える		~		3mを超える	~		
	それ以外		~		それ以外	~			それ以外		~		それ以外	~		
	100kN/m ² を超える		~		3mを超える	~			100kN/m ² を超える		~		3mを超える	~		
	それ以外		~		それ以外	~			それ以外		~		それ以外	~		
	100kN/m ² を超える		~		3mを超える	~			100kN/m ² を超える		~		3mを超える	~		
	それ以外		~		それ以外	~			それ以外		~		それ以外	~		
	100kN/m ² を超える		~		3mを超える	~			100kN/m ² を超える		~		3mを超える	~		
	それ以外		~		それ以外	~			それ以外		~		それ以外	~		
	100kN/m ² を超える		~		3mを超える	~			100kN/m ² を超える		~		3mを超える	~		
	それ以外		~		それ以外	~			それ以外		~		それ以外	~		
	100kN/m ² を超える		~		3mを超える	~			100kN/m ² を超える		~		3mを超える	~		
	それ以外		~		それ以外	~			それ以外		~		それ以外	~		
	100kN/m ² を超える		~		3mを超える	~			100kN/m ² を超える		~		3mを超える	~		
	それ以外		~		それ以外	~			それ以外		~		それ以外	~		