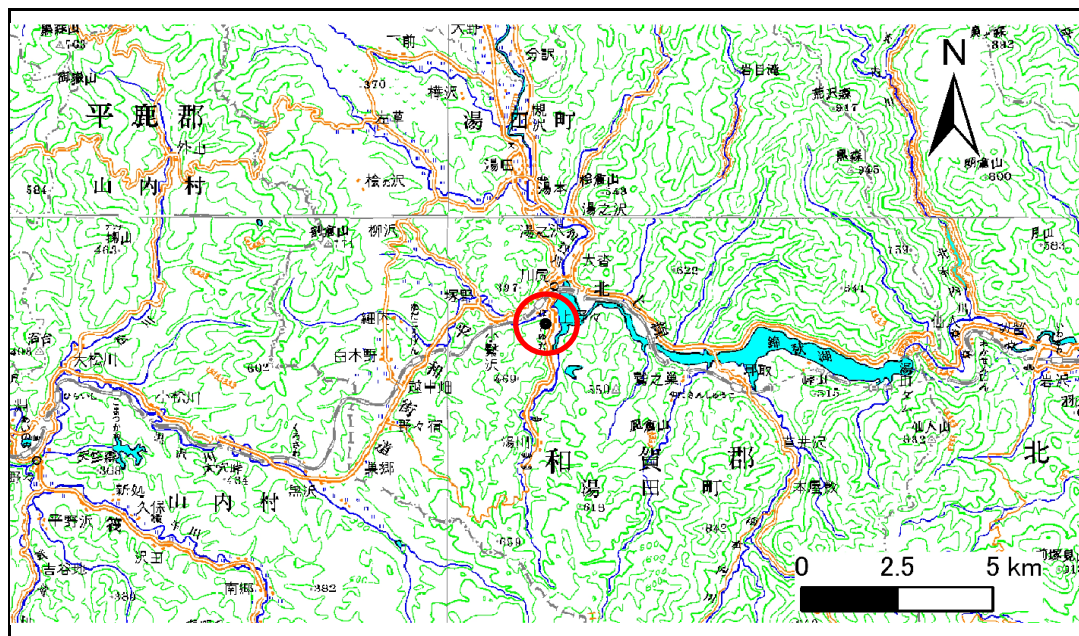


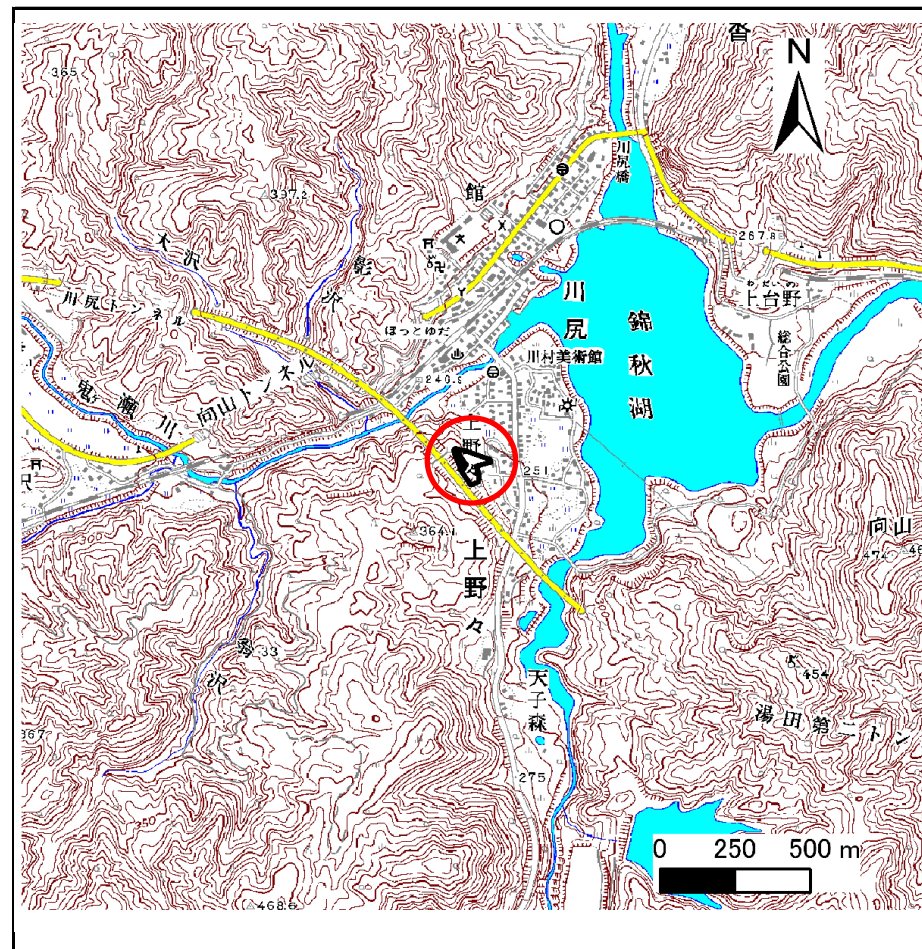
土砂災害防止に関する基礎調査(急傾斜地の崩壊)

表紙 概況、位置図

自然現象の種類	急傾斜地の崩壊
箇所番号	131B1007
箇所名	上野々2
所在地	和賀郡西和賀町上野々39地割
調査機関	岩手県南広域振興局土木部北上土木センター



位置図(S=1:200,000)



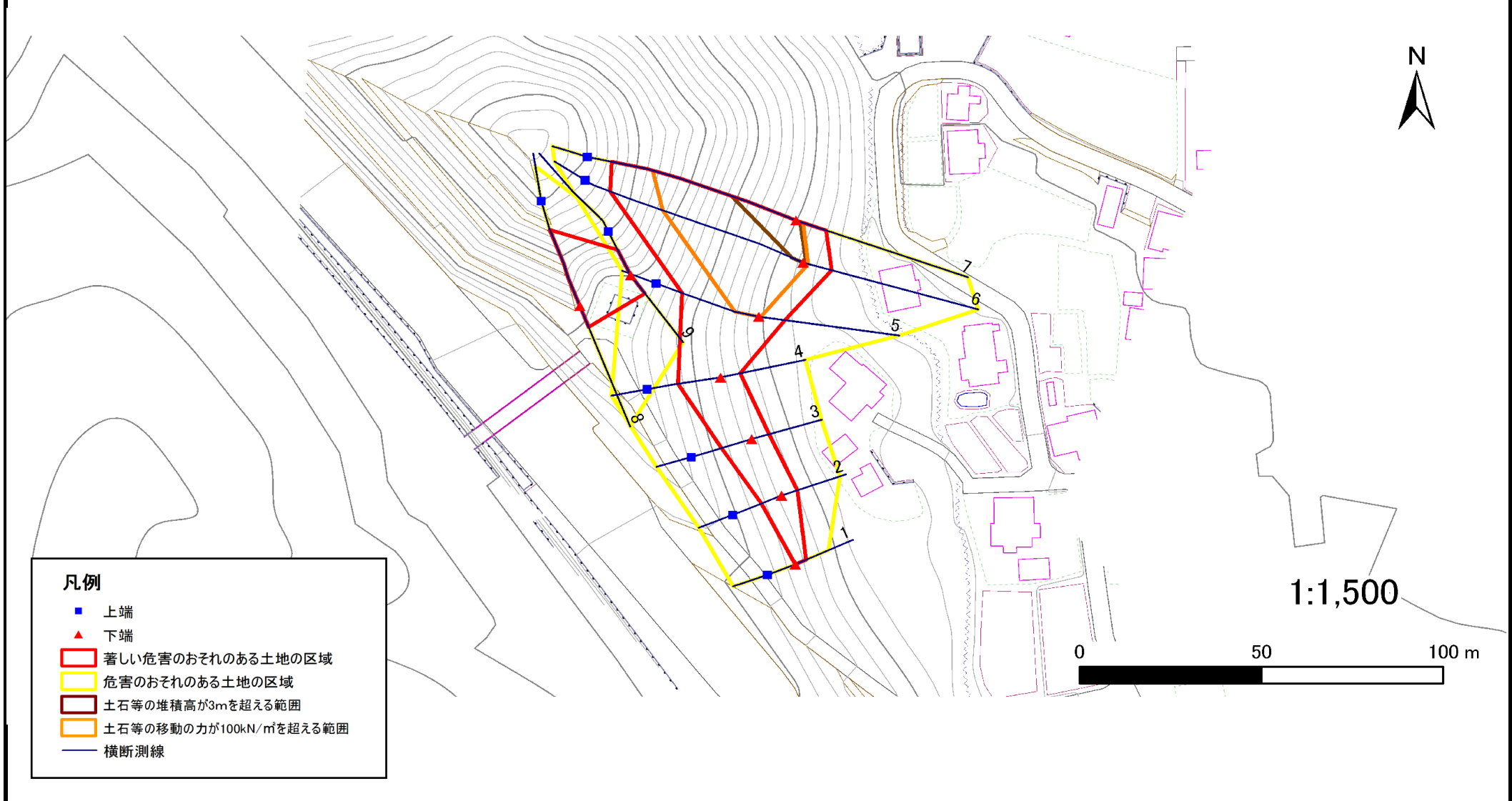
概況図(S=1:25,000)

急傾斜地の崩壊区域調書

様式3-1 危害のおそれのある土地、著しい危害のおそれのある土地の設定図

調査年度	平成22年度
------	--------

急傾斜地の位置	箇所番号	131B1007	箇所名	上野々2	所在地	和賀郡西和賀町上野々39地割
---------	------	----------	-----	------	-----	----------------



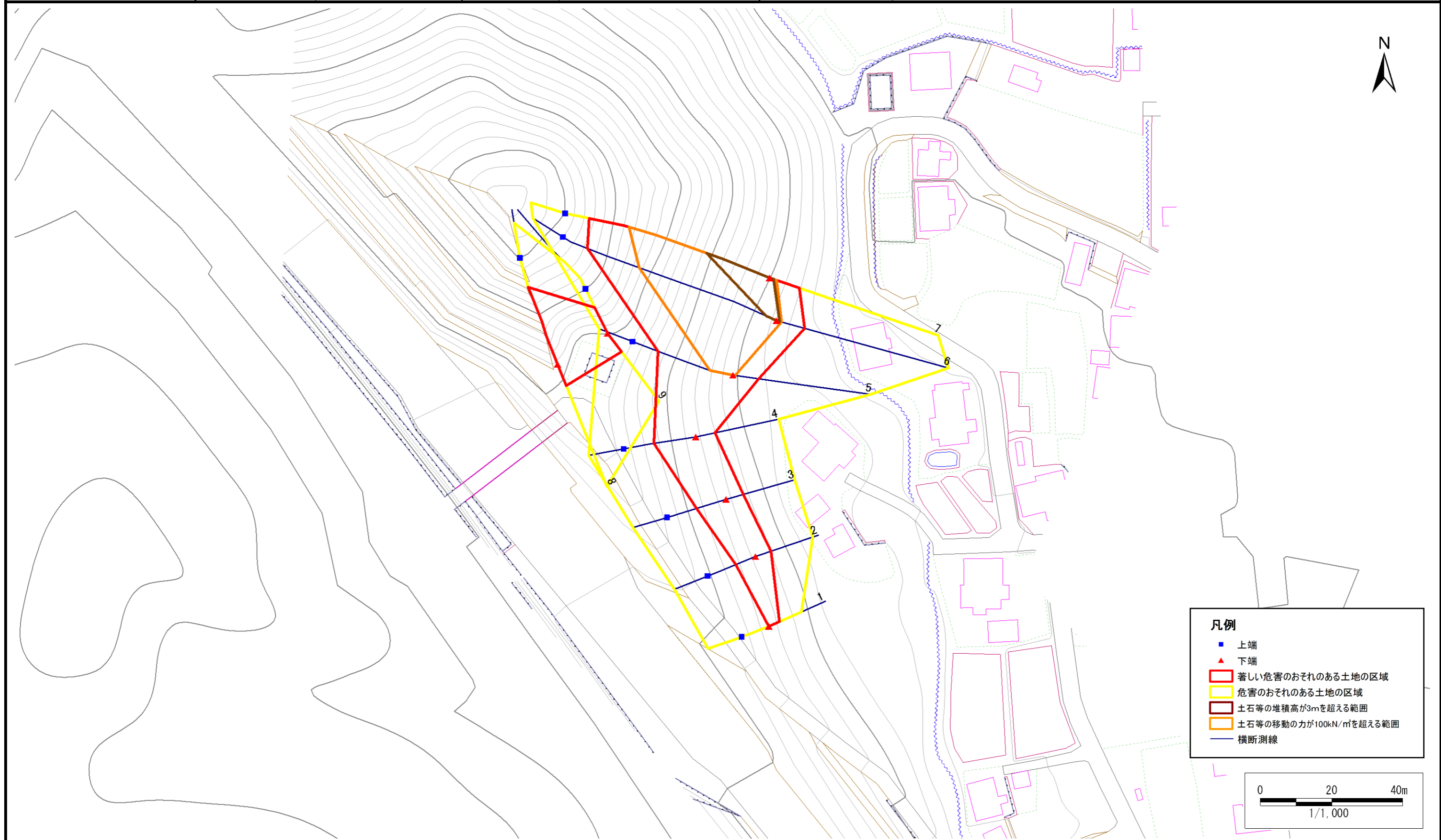
急傾斜地の崩壊区域調書

様式3-1 危害のおそれのある土地、著しい危害のおそれのある土地の設定図

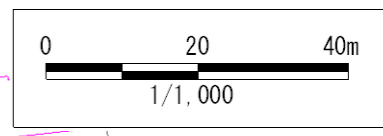
調査年度

平成22年度

急傾斜地の位置 箇所番号 131B1007 箇所名 上野々2 所在地 和賀郡西和賀町上野々39地割



- 凡例**
- 上端
 - ▲ 下端
 - 著しい危害のおそれのある土地の区域
 - 危害のおそれのある土地の区域
 - 土石等の堆積高が3mを超える範囲
 - 土石等の移動の力が100kN/m²を超える範囲
 - 横断測線



急傾斜地の崩壊区域調書

様式3-2 建築物に作用すると想定される衝撃に関する事項(1/1)

調査年度 平成22年度

急傾斜地の位置		箇所番号 131B1007				箇所名 上野々2		所在地 和賀郡西和賀町上野々39地割								
横断 測線 番号	急傾斜地の下端に隣接する土地								急傾斜地内							
	土石等の移動の高さと力の大きさ				土石等の堆積高さと力の大きさ				土石等の移動の高さと力の大きさ				土石等の堆積高さと力の大きさ			
	区分	高さ (m)	下端からの距離 (m)	力の大きさ (kN/m ²)	区分	下端からの水平 距離(m)	高さ (m)	力の大きさ (kN/m ²)	区分	高さ (m)	上端からの比高 (m)	力の大きさ (kN/m ²)	区分	上端からの比高 (m)	高さ (m)	力の大きさ (kN/m ²)
1	100kN/m ² を超える	-	- ~ -	-	3mを超える	- ~ -	-	-	100kN/m ² を超える	-	- ~ -	-	3mを超える	- ~ -	-	-
	それ以外	1.00	0.00 ~ 3.28	48.78	それ以外	0.00 ~ 0.00	1.60	7.05	それ以外	1.00	5.00 ~ 5.00	48.78	それ以外	5.00 ~ 5.00	1.60	7.05
2	100kN/m ² を超える	-	- ~ -	-	3mを超える	- ~ -	-	-	100kN/m ² を超える	-	- ~ -	-	3mを超える	- ~ -	-	-
	それ以外	1.00	0.00 ~ 4.64	68.08	それ以外	0.00 ~ 0.00	1.58	6.93	それ以外	1.00	5.00 ~ 8.50	68.08	それ以外	5.00 ~ 8.50	1.58	6.93
3	100kN/m ² を超える	-	- ~ -	-	3mを超える	- ~ -	-	-	100kN/m ² を超える	-	- ~ -	-	3mを超える	- ~ -	-	-
	それ以外	1.00	0.00 ~ 5.02	73.73	それ以外	0.00 ~ 5.02	1.93	8.50	それ以外	1.00	5.00 ~ 10.00	73.73	それ以外	5.00 ~ 10.00	1.93	8.50
4	100kN/m ² を超える	-	- ~ -	-	3mを超える	- ~ -	-	-	100kN/m ² を超える	-	- ~ -	-	3mを超える	- ~ -	-	-
	それ以外	1.00	0.00 ~ 5.49	80.93	それ以外	0.00 ~ 5.49	1.93	8.51	それ以外	1.00	5.00 ~ 11.90	80.93	それ以外	5.00 ~ 11.90	1.93	8.51
5	100kN/m ² を超える	1.00	0.00 ~ 0.58	109.83	3mを超える	- ~ -	-	-	100kN/m ² を超える	1.00	15.12 ~ 19.48	109.83	3mを超える	- ~ -	-	-
	それ以外	1.00	0.58 ~ 7.27	100.00	それ以外	0.00 ~ 7.27	2.21	9.73	それ以外	1.00	5.00 ~ 15.12	100.00	それ以外	5.00 ~ 19.48	2.21	9.73
6	100kN/m ² を超える	1.00	0.00 ~ 1.50	125.81	3mを超える	0.00 ~ 0.93	3.41	14.99	100kN/m ² を超える	1.00	15.09 ~ 42.12	125.81	3mを超える	40.00 ~ 42.12	3.41	14.99
	それ以外	1.00	1.50 ~ 8.18	100.00	それ以外	0.93 ~ 8.18	3.00	13.20	それ以外	1.00	5.00 ~ 15.09	100.00	それ以外	5.00 ~ 40.00	3.00	13.20
7	100kN/m ² を超える	1.00	0.00 ~ 2.13	137.40	3mを超える	0.00 ~ 1.20	3.56	15.68	100kN/m ² を超える	1.00	13.32 ~ 43.79	137.40	3mを超える	30.00 ~ 43.79	3.56	15.68
	それ以外	1.00	2.13 ~ 8.82	100.00	それ以外	1.20 ~ 8.82	3.00	13.20	それ以外	1.00	5.00 ~ 13.32	100.00	それ以外	5.00 ~ 30.00	3.00	13.20
8	100kN/m ² を超える	-	- ~ -	-	3mを超える	- ~ -	-	-	100kN/m ² を超える	-	- ~ -	-	3mを超える	- ~ -	-	-
	それ以外	1.00	0.00 ~ 6.49	96.87	それ以外	0.00 ~ 6.49	2.11	9.26	それ以外	1.00	5.00 ~ 18.56	96.87	それ以外	5.00 ~ 18.56	2.11	9.26
9	100kN/m ² を超える	-	- ~ -	-	3mを超える	- ~ -	-	-	100kN/m ² を超える	-	- ~ -	-	3mを超える	- ~ -	-	-
	それ以外	1.00	0.00 ~ 6.51	97.17	それ以外	0.00 ~ 6.51	2.29	10.06	それ以外	1.00	5.00 ~ 11.98	97.17	それ以外	5.00 ~ 11.98	2.29	10.06
	100kN/m ² を超える		~		3mを超える	~			100kN/m ² を超える		~		3mを超える	~		
	それ以外		~		それ以外	~			それ以外		~		それ以外	~		
	100kN/m ² を超える		~		3mを超える	~			100kN/m ² を超える		~		3mを超える	~		
	それ以外		~		それ以外	~			それ以外		~		それ以外	~		
	100kN/m ² を超える		~		3mを超える	~			100kN/m ² を超える		~		3mを超える	~		
	それ以外		~		それ以外	~			それ以外		~		それ以外	~		
	100kN/m ² を超える		~		3mを超える	~			100kN/m ² を超える		~		3mを超える	~		
	それ以外		~		それ以外	~			それ以外		~		それ以外	~		