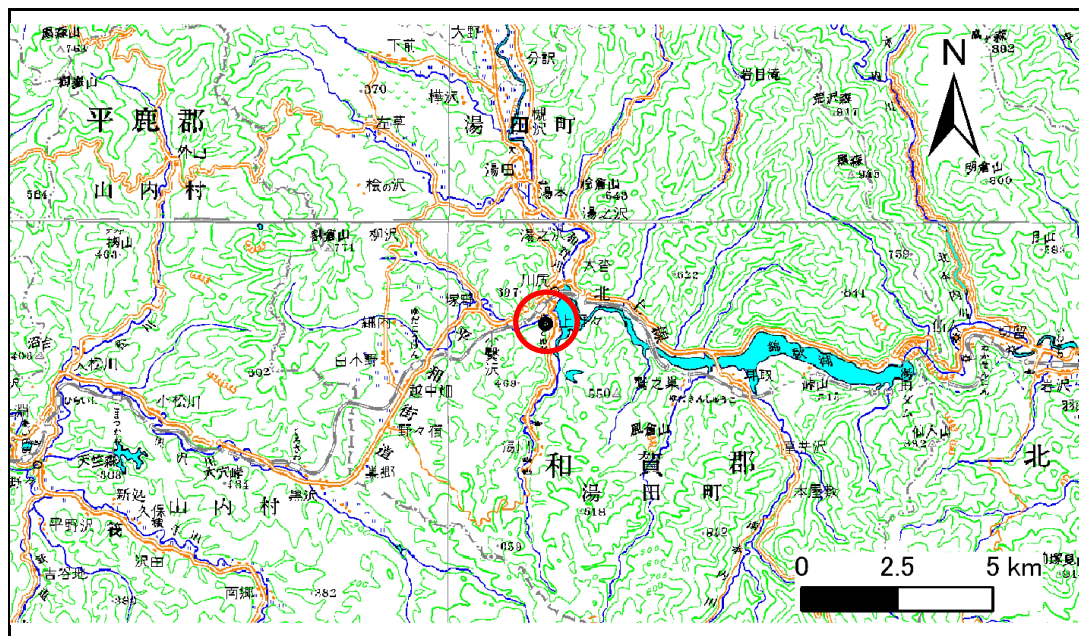


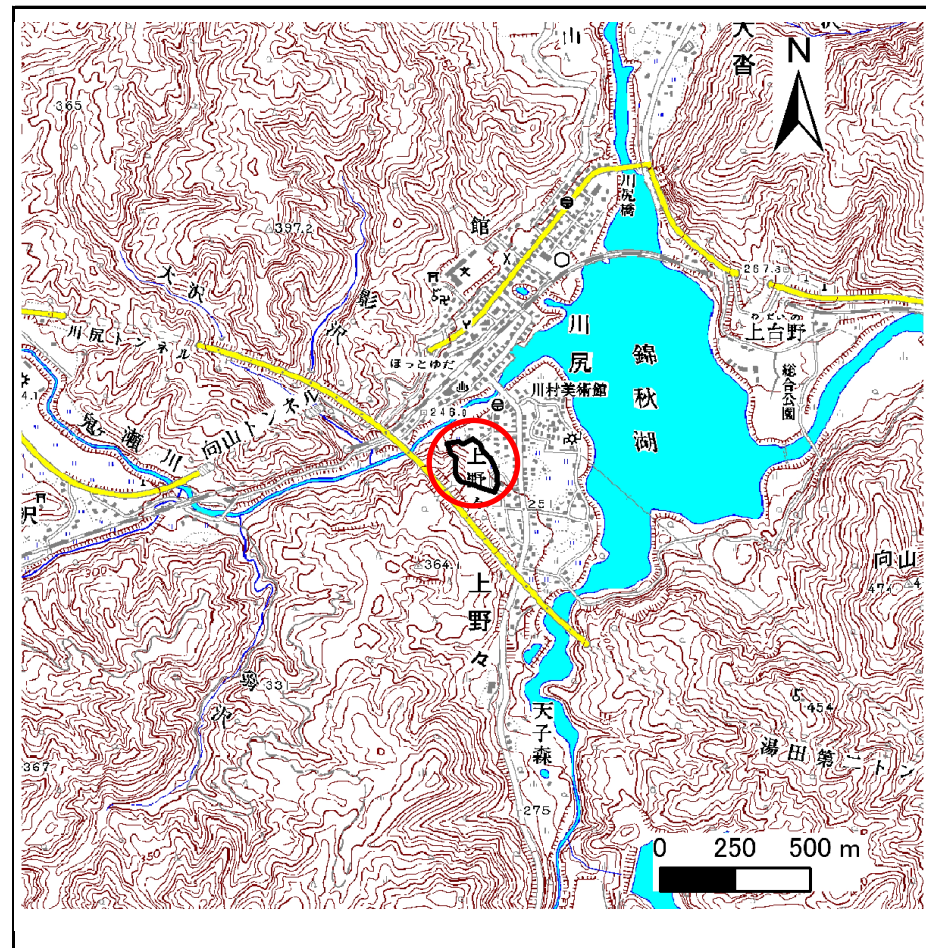
土砂災害防止に関する基礎調査(急傾斜地の崩壊)

表紙 概況、位置図

| | |
|---------|----------------------|
| 自然現象の種類 | 急傾斜地の崩壊 |
| 箇所番号 | 131B1006 |
| 箇所名 | 上野々1 |
| 所在地 | 和賀郡西和賀町上野々39地割 |
| 調査機関 | 岩手県南広域振興局土木部北上土木センター |



位置図(S=1:200,000)



概況図(S=1:25,000)

急傾斜地の崩壊区域調書

様式3-1 危害のおそれのある土地、著しい危害のおそれのある土地の設定図

調査年度

平成22年度

急傾斜地の位置

箇所番号

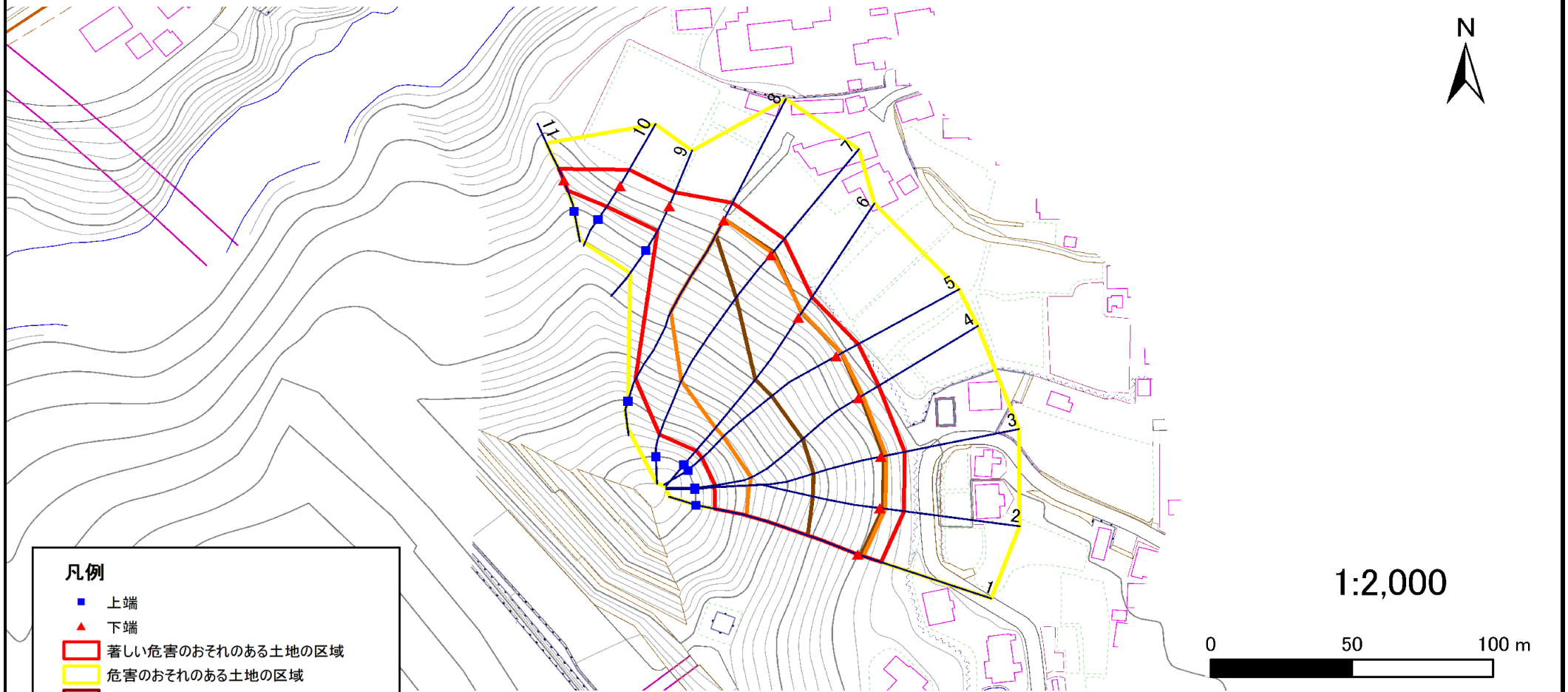
131B1006

箇所名

上野々1

所在地

和賀郡西和賀町上野々39地割



凡例

- 上端
- ▲ 下端
- 著しい危害のおそれのある土地の区域
- 危害のおそれのある土地の区域
- 土石等の堆積高が3mを超える範囲
- 土石等の移動の力が100kN/m²を超える範囲
- 横断測線

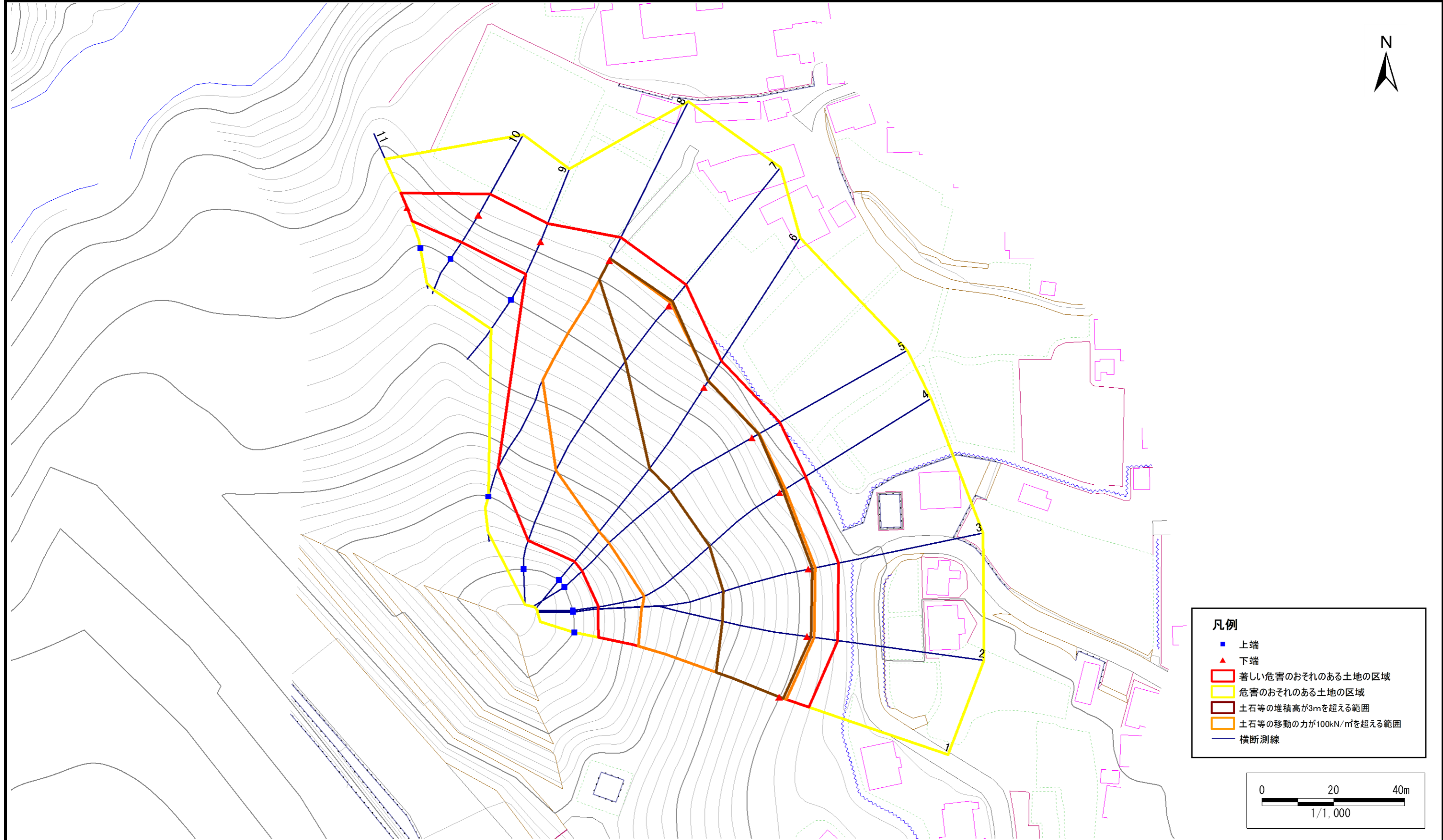
急傾斜地の崩壊区域調書

様式3-1 危害のおそれのある土地、著しい危害のおそれのある土地の設定図

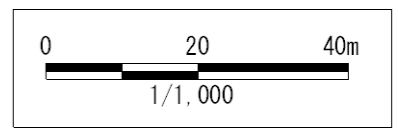
調査年度

平成22年度

急傾斜地の位置 箇所番号 131B1006 箇所名 上野々1 所在地 和賀郡西和賀町上野々39地割



- 凡例**
- 上端
 - ▲ 下端
 - 著しい危害のおそれのある土地の区域
 - 危害のおそれのある土地の区域
 - 土石等の堆積高が3mを超える範囲
 - 土石等の移動の力が100kN/m²を超える範囲
 - 横断測線



急傾斜地の崩壊区域調書

様式3-2 建築物に作用すると想定される衝撃に関する事項(1/1)

調査年度 平成22年度

| 急傾斜地の位置 | | 131B1006 | | | | 箇所名 | | 上野々1 | | 所在地 | | 和賀郡西和賀町上野々39地割 | | | | |
|----------------|---------------------------|-----------|----------------|-------------------------------|----------------|------------------|-----------|-------------------------------|---------------------------|-----------|----------------|-------------------------------|----------------|----------------|-----------|-------------------------------|
| 横断 測線 番号 | 急傾斜地の下端に隣接する土地 | | | | | | | | 急傾斜地内 | | | | | | | |
| | 土石等の移動の高さと力の大きさ | | | | 土石等の堆積高さと力の大きさ | | | | 土石等の移動の高さと力の大きさ | | | | 土石等の堆積高さと力の大きさ | | | |
| | 区分 | 高さ (m) | 下端からの距離 (m) | 力の大きさ (kN/m ²) | 区分 | 下端からの水平 距離(m) | 高さ (m) | 力の大きさ (kN/m ²) | 区分 | 高さ (m) | 上端からの比高 (m) | 力の大きさ (kN/m ²) | 区分 | 上端からの比高 (m) | 高さ (m) | 力の大きさ (kN/m ²) |
| 1 | 100kN/m ² を超える | 1.00 | 0.00 ~ 2.13 | 137.40 | 3mを超える | 0.00 ~ 1.20 | 3.56 | 15.68 | 100kN/m ² を超える | 1.00 | 13.32 ~ 43.79 | 137.40 | 3mを超える | 30.00 ~ 43.79 | 3.56 | 15.68 |
| | それ以外 | 1.00 | 2.13 ~ 8.82 | 100.00 | それ以外 | 1.20 ~ 8.82 | 3.00 | 13.20 | それ以外 | 1.00 | 5.00 ~ 13.32 | 100.00 | それ以外 | 5.00 ~ 30.00 | 3.00 | 13.20 |
| 2 | 100kN/m ² を超える | 1.00 | 0.00 ~ 2.02 | 135.35 | 3mを超える | 0.00 ~ 1.14 | 3.52 | 15.50 | 100kN/m ² を超える | 1.00 | 13.64 ~ 47.02 | 135.35 | 3mを超える | 30.00 ~ 47.02 | 3.52 | 15.50 |
| | それ以外 | 1.00 | 2.02 ~ 8.70 | 100.00 | それ以外 | 1.14 ~ 8.70 | 3.00 | 13.20 | それ以外 | 1.00 | 5.00 ~ 13.64 | 100.00 | それ以外 | 5.00 ~ 30.00 | 3.00 | 13.20 |
| 3 | 100kN/m ² を超える | 1.00 | 0.00 ~ 1.99 | 134.74 | 3mを超える | 0.00 ~ 1.12 | 3.51 | 15.46 | 100kN/m ² を超える | 1.00 | 13.72 ~ 47.30 | 134.74 | 3mを超える | 30.00 ~ 47.30 | 3.51 | 15.46 |
| | それ以外 | 1.00 | 1.99 ~ 8.67 | 100.00 | それ以外 | 1.12 ~ 8.67 | 3.00 | 13.20 | それ以外 | 1.00 | 5.00 ~ 13.72 | 100.00 | それ以外 | 5.00 ~ 30.00 | 3.00 | 13.20 |
| 4 | 100kN/m ² を超える | 1.00 | 0.00 ~ 1.86 | 132.45 | 3mを超える | 0.00 ~ 1.07 | 3.48 | 15.32 | 100kN/m ² を超える | 1.00 | 14.04 ~ 47.12 | 132.45 | 3mを超える | 30.00 ~ 47.12 | 3.48 | 15.32 |
| | それ以外 | 1.00 | 1.86 ~ 8.55 | 100.00 | それ以外 | 1.07 ~ 8.55 | 3.00 | 13.20 | それ以外 | 1.00 | 5.00 ~ 14.04 | 100.00 | それ以外 | 5.00 ~ 30.00 | 3.00 | 13.20 |
| 5 | 100kN/m ² を超える | 1.00 | 0.00 ~ 2.30 | 140.49 | 3mを超える | 0.00 ~ 2.16 | 3.97 | 17.48 | 100kN/m ² を超える | 1.00 | 13.11 ~ 50.25 | 140.49 | 3mを超える | 30.00 ~ 50.25 | 3.97 | 17.48 |
| | それ以外 | 1.00 | 2.30 ~ 8.98 | 100.00 | それ以外 | 2.16 ~ 8.98 | 3.00 | 13.20 | それ以外 | 1.00 | 5.00 ~ 13.11 | 100.00 | それ以外 | 5.00 ~ 30.00 | 3.00 | 13.20 |
| 6 | 100kN/m ² を超える | 1.00 | 0.00 ~ 2.30 | 140.61 | 3mを超える | 0.00 ~ 2.16 | 3.98 | 17.49 | 100kN/m ² を超える | 1.00 | 13.10 ~ 50.40 | 140.61 | 3mを超える | 30.00 ~ 50.40 | 3.98 | 17.49 |
| | それ以外 | 1.00 | 2.30 ~ 8.99 | 100.00 | それ以外 | 2.16 ~ 8.99 | 3.00 | 13.20 | それ以外 | 1.00 | 5.00 ~ 13.10 | 100.00 | それ以外 | 5.00 ~ 30.00 | 3.00 | 13.20 |
| 7 | 100kN/m ² を超える | 1.00 | 0.00 ~ 0.99 | 116.85 | 3mを超える | 0.00 ~ 1.63 | 3.64 | 16.04 | 100kN/m ² を超える | 1.00 | 17.87 ~ 52.04 | 116.85 | 3mを超える | 40.00 ~ 52.04 | 3.64 | 16.04 |
| | それ以外 | 1.00 | 0.99 ~ 7.68 | 100.00 | それ以外 | 1.63 ~ 7.68 | 3.00 | 13.20 | それ以外 | 1.00 | 5.00 ~ 17.87 | 100.00 | それ以外 | 5.00 ~ 40.00 | 3.00 | 13.20 |
| 8 | 100kN/m ² を超える | 1.00 | 0.00 ~ 0.58 | 109.75 | 3mを超える | 0.00 ~ 0.59 | 3.24 | 14.25 | 100kN/m ² を超える | 1.00 | 21.15 ~ 43.51 | 109.75 | 3mを超える | 40.00 ~ 43.51 | 3.24 | 14.25 |
| | それ以外 | 1.00 | 0.58 ~ 7.27 | 100.00 | それ以外 | 0.59 ~ 7.27 | 3.00 | 13.20 | それ以外 | 1.00 | 5.00 ~ 21.15 | 100.00 | それ以外 | 5.00 ~ 40.00 | 3.00 | 13.20 |
| 9 | 100kN/m ² を超える | - | - ~ - | - | 3mを超える | - ~ - | - | - | 100kN/m ² を超える | - | - ~ - | - | 3mを超える | - ~ - | - | - |
| | それ以外 | 1.00 | 0.00 ~ 5.44 | 80.11 | それ以外 | 0.00 ~ 5.44 | 1.96 | 8.62 | それ以外 | 1.00 | 5.00 ~ 11.00 | 80.11 | それ以外 | 5.00 ~ 11.00 | 1.96 | 8.62 |
| 10 | 100kN/m ² を超える | 1.00 | 0.00 ~ 0.08 | 101.33 | 3mを超える | - ~ - | - | - | 100kN/m ² を超える | 1.00 | 12.65 ~ 12.95 | 101.33 | 3mを超える | - ~ - | - | - |
| | それ以外 | 1.00 | 0.08 ~ 6.77 | 100.00 | それ以外 | 0.00 ~ 6.77 | 2.32 | 10.19 | それ以外 | 1.00 | 5.00 ~ 12.65 | 100.00 | それ以外 | 5.00 ~ 12.95 | 2.32 | 10.19 |
| 11 | 100kN/m ² を超える | - | - ~ - | - | 3mを超える | - ~ - | - | - | 100kN/m ² を超える | - | - ~ - | - | 3mを超える | - ~ - | - | - |
| | それ以外 | 1.00 | 0.00 ~ 4.51 | 66.11 | それ以外 | 0.00 ~ 0.00 | 1.62 | 7.12 | それ以外 | 1.00 | 5.00 ~ 7.50 | 66.11 | それ以外 | 5.00 ~ 7.50 | 1.62 | 7.12 |
| | 100kN/m ² を超える | | ~ | | 3mを超える | ~ | | | 100kN/m ² を超える | | ~ | | 3mを超える | ~ | | |
| | それ以外 | | ~ | | それ以外 | ~ | | | それ以外 | | ~ | | それ以外 | ~ | | |
| | 100kN/m ² を超える | | ~ | | 3mを超える | ~ | | | 100kN/m ² を超える | | ~ | | 3mを超える | ~ | | |
| | それ以外 | | ~ | | それ以外 | ~ | | | それ以外 | | ~ | | それ以外 | ~ | | |
| | 100kN/m ² を超える | | ~ | | 3mを超える | ~ | | | 100kN/m ² を超える | | ~ | | 3mを超える | ~ | | |
| | それ以外 | | ~ | | それ以外 | ~ | | | それ以外 | | ~ | | それ以外 | ~ | | |