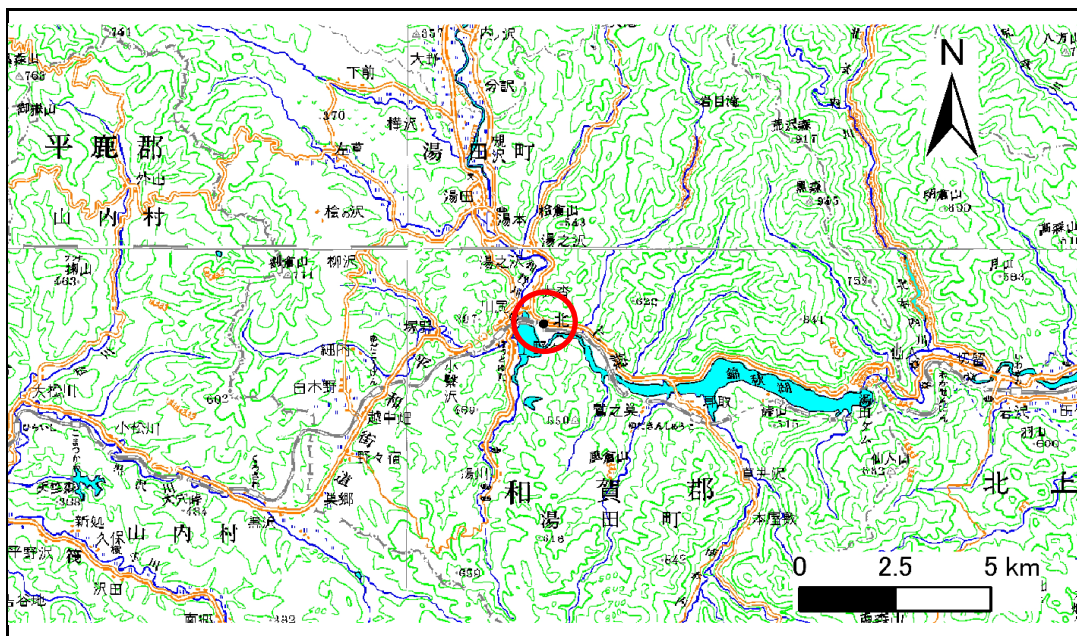


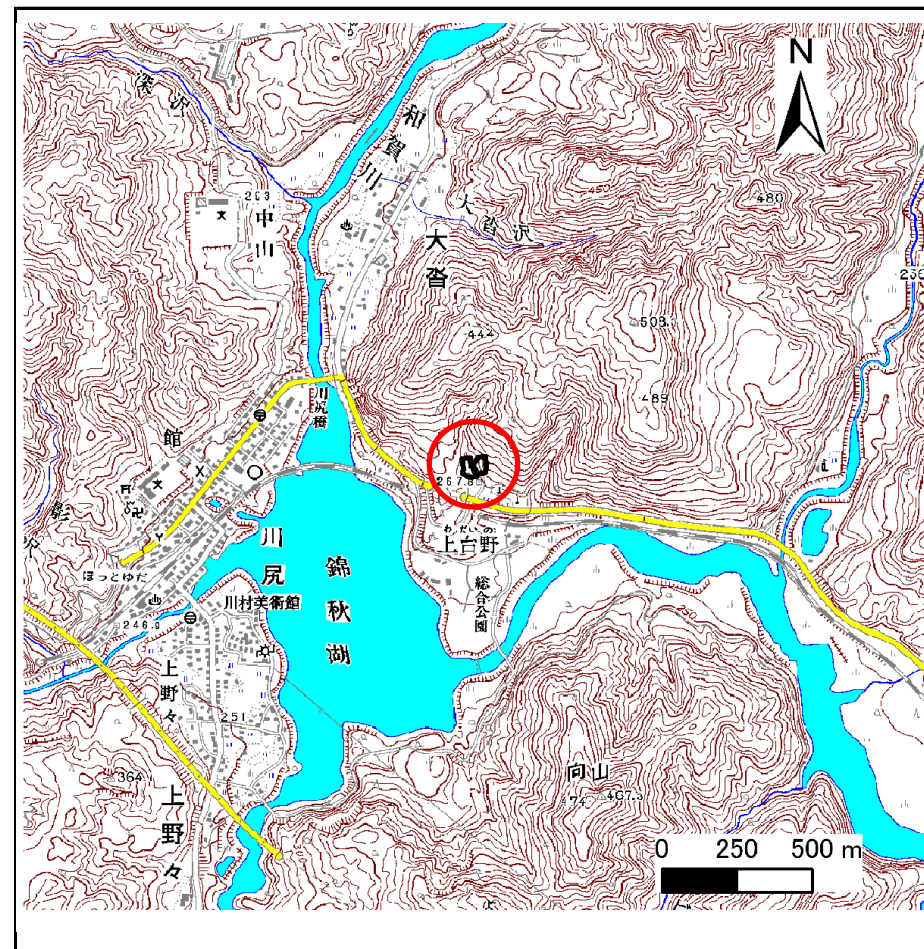
土砂災害防止に関する基礎調査(急傾斜地の崩壊)

表紙 概況、位置図

自然現象の種類	急傾斜地の崩壊
箇所番号	131B1004
箇所名	上台野
所在地	和賀郡西和賀町川尻41地割
調査機関	岩手県南広域振興局土木部北上土木センター



位置図(S=1:200,000)



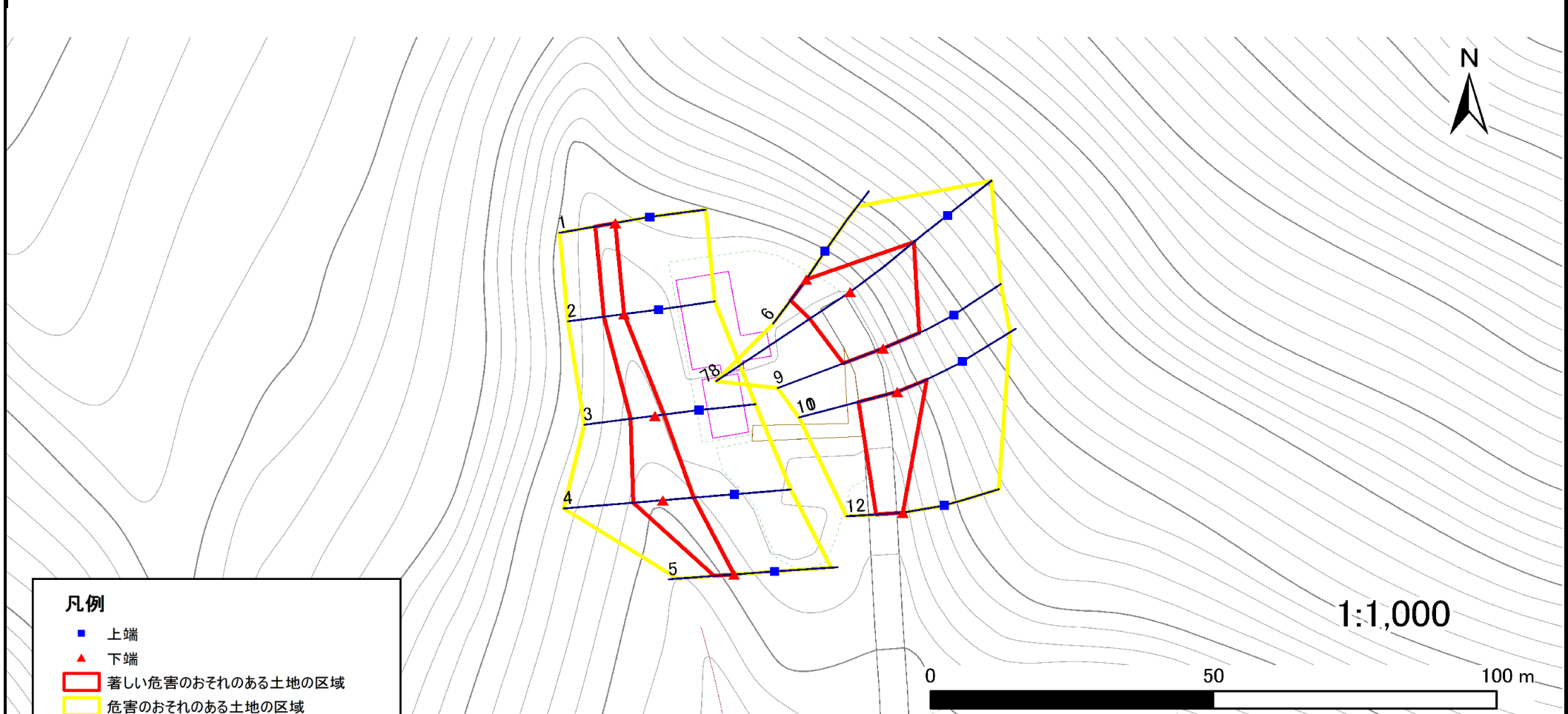
概況図(S=1:25,000)

急傾斜地の崩壊区域調査

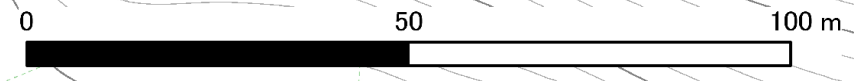
様式3-1 危害のおそれのある土地、著しい危害のおそれのある土地の設定図

調査年度 平成22年度

急傾斜地の位置 箇所番号 131B1004 箇所名 上台野 所在地 和賀郡西和賀町川尻41地割



1:1,000



- 凡例**
- 上端
 - ▲ 下端
 - 著しい危害のおそれのある土地の区域
 - 危害のおそれのある土地の区域
 - 土石等の堆積高が3mを超える範囲
 - 土石等の移動の力が100kN/m²を超える範囲
 - 横断測線

急傾斜地の崩壊区域調書

様式3-2 建築物に作用すると想定される衝撃に関する事項(1/1)

調査年度 平成22年度

急傾斜地の位置		箇所番号 131B1004			箇所名		上台野		所在地		和賀郡西和賀町川尻41地割					
横断 測線 番号	急傾斜地の下端に隣接する土地								急傾斜地内							
	土石等の移動の高さと力の大きさ				土石等の堆積高さと力の大きさ				土石等の移動の高さと力の大きさ				土石等の堆積高さと力の大きさ			
	区分	高さ (m)	下端からの距離 (m)	力の大きさ (kN/m ²)	区分	下端からの水平 距離(m)	高さ (m)	力の大きさ (kN/m ²)	区分	高さ (m)	上端からの比高 (m)	力の大きさ (kN/m ²)	区分	上端からの比高 (m)	高さ (m)	力の大きさ (kN/m ²)
1	100kN/m ² を超える	-	- ~ -	-	3mを超える	- ~ -	-	-	100kN/m ² を超える	-	- ~ -	-	3mを超える	- ~ -	-	-
	それ以外	1.00	0.00 ~ 3.59	53.04	それ以外	0.00 ~ 0.00	1.80	7.94	それ以外	1.00	5.00 ~ 5.00	53.04	それ以外	5.00 ~ 5.00	1.80	7.94
2	100kN/m ² を超える	-	- ~ -	-	3mを超える	- ~ -	-	-	100kN/m ² を超える	-	- ~ -	-	3mを超える	- ~ -	-	-
	それ以外	1.00	0.00 ~ 3.59	53.04	それ以外	0.00 ~ 0.00	1.80	7.94	それ以外	1.00	5.00 ~ 5.00	53.04	それ以外	5.00 ~ 5.00	1.80	7.94
3	100kN/m ² を超える	-	- ~ -	-	3mを超える	- ~ -	-	-	100kN/m ² を超える	-	- ~ -	-	3mを超える	- ~ -	-	-
	それ以外	1.00	0.00 ~ 4.32	63.39	それ以外	0.00 ~ 0.00	1.80	7.90	それ以外	1.00	5.00 ~ 6.30	63.39	それ以外	5.00 ~ 6.30	1.80	7.90
4	100kN/m ² を超える	-	- ~ -	-	3mを超える	- ~ -	-	-	100kN/m ² を超える	-	- ~ -	-	3mを超える	- ~ -	-	-
	それ以外	1.00	0.00 ~ 5.28	77.58	それ以外	0.00 ~ 0.00	1.69	7.45	それ以外	1.00	5.00 ~ 8.80	77.58	それ以外	5.00 ~ 8.80	1.69	7.45
5	100kN/m ² を超える	-	- ~ -	-	3mを超える	- ~ -	-	-	100kN/m ² を超える	-	- ~ -	-	3mを超える	- ~ -	-	-
	それ以外	1.00	0.00 ~ 3.52	51.97	それ以外	0.00 ~ 0.00	1.69	7.45	それ以外	1.00	5.00 ~ 5.00	51.97	それ以外	5.00 ~ 5.00	1.69	7.45
6	100kN/m ² を超える	-	- ~ -	-	3mを超える	- ~ -	-	-	100kN/m ² を超える	-	- ~ -	-	3mを超える	- ~ -	-	-
	それ以外	1.00	0.00 ~ 4.72	58.88	それ以外	0.00 ~ 4.72	1.81	9.66	それ以外	1.00	5.00 ~ 5.00	58.88	それ以外	5.00 ~ 5.00	1.81	9.66
7	100kN/m ² を超える	1.00	0.00 ~ 0.87	113.00	3mを超える	- ~ -	-	-	100kN/m ² を超える	1.00	11.20 ~ 14.40	113.00	3mを超える	- ~ -	-	-
	それ以外	1.00	0.87 ~ 8.65	100.00	それ以外	0.00 ~ 8.65	2.03	10.84	それ以外	1.00	5.00 ~ 11.20	100.00	それ以外	5.00 ~ 14.40	2.03	10.84
8	100kN/m ² を超える	1.00	0.00 ~ 0.87	113.00	3mを超える	- ~ -	-	-	100kN/m ² を超える	1.00	11.20 ~ 14.40	113.00	3mを超える	- ~ -	-	-
	それ以外	1.00	0.87 ~ 8.65	100.00	それ以外	0.00 ~ 8.65	2.03	10.84	それ以外	1.00	5.00 ~ 11.20	100.00	それ以外	5.00 ~ 14.40	2.03	10.84
9	100kN/m ² を超える	-	- ~ -	-	3mを超える	- ~ -	-	-	100kN/m ² を超える	-	- ~ -	-	3mを超える	- ~ -	-	-
	それ以外	1.00	0.00 ~ 7.54	96.39	それ以外	0.00 ~ 0.00	1.71	9.17	それ以外	1.00	5.00 ~ 10.00	96.39	それ以外	5.00 ~ 10.00	1.71	9.17
10	100kN/m ² を超える	-	- ~ -	-	3mを超える	- ~ -	-	-	100kN/m ² を超える	-	- ~ -	-	3mを超える	- ~ -	-	-
	それ以外	-	- ~ -	-	それ以外	- ~ -	-	-	それ以外	-	- ~ -	-	それ以外	- ~ -	-	-
11	100kN/m ² を超える	-	- ~ -	-	3mを超える	- ~ -	-	-	100kN/m ² を超える	-	- ~ -	-	3mを超える	- ~ -	-	-
	それ以外	1.00	0.00 ~ 7.10	90.14	それ以外	0.00 ~ 0.00	1.70	9.11	それ以外	1.00	5.00 ~ 9.00	90.14	それ以外	5.00 ~ 9.00	1.70	9.11
12	100kN/m ² を超える	-	- ~ -	-	3mを超える	- ~ -	-	-	100kN/m ² を超える	-	- ~ -	-	3mを超える	- ~ -	-	-
	それ以外	1.00	0.00 ~ 4.74	59.10	それ以外	0.00 ~ 0.00	1.67	8.91	それ以外	1.00	5.00 ~ 5.00	59.10	それ以外	5.00 ~ 5.00	1.67	8.91
	100kN/m ² を超える		~		3mを超える	~			100kN/m ² を超える		~		3mを超える	~		
	それ以外		~		それ以外	~			それ以外		~		それ以外	~		
	100kN/m ² を超える		~		3mを超える	~			100kN/m ² を超える		~		3mを超える	~		
	それ以外		~		それ以外	~			それ以外		~		それ以外	~		
	100kN/m ² を超える		~		3mを超える	~			100kN/m ² を超える		~		3mを超える	~		
	それ以外		~		それ以外	~			それ以外		~		それ以外	~		