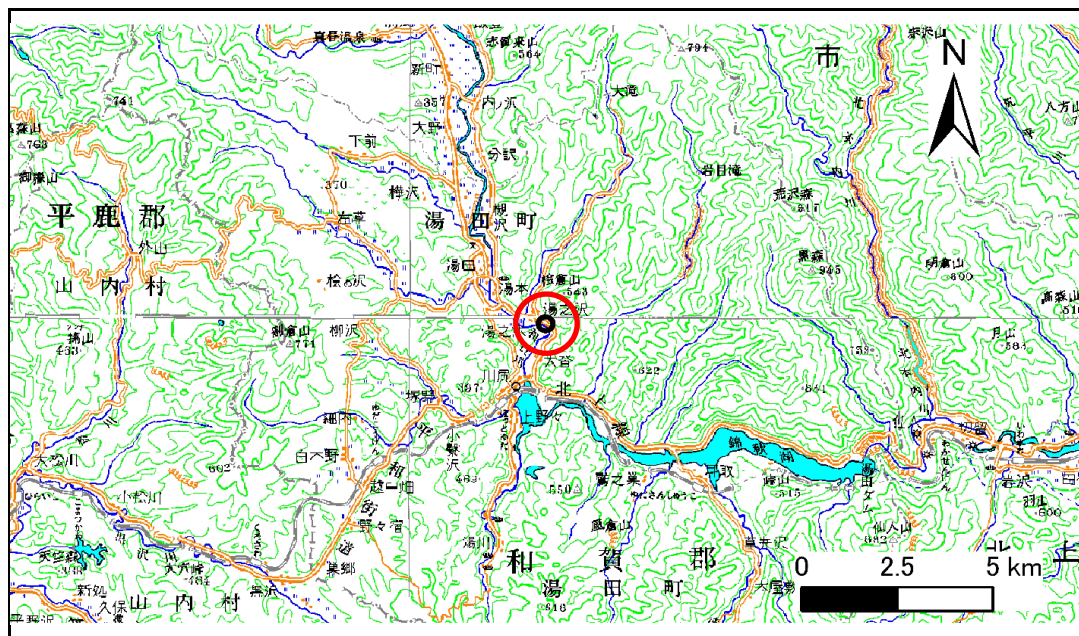


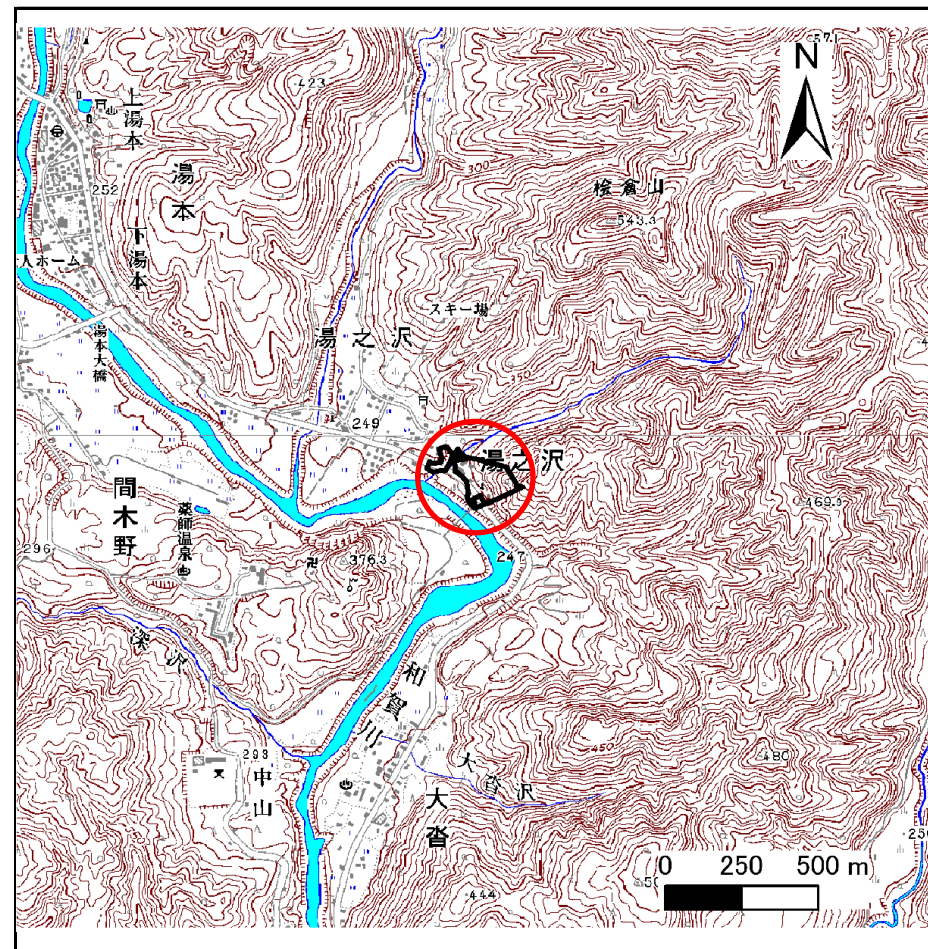
# 土砂災害防止に関する基礎調査(急傾斜地の崩壊)

表紙 概況、位置図

自然現象の種類	急傾斜地の崩壊
箇所番号	131B1001
箇所名	湯之沢5
所在地	和賀郡西和賀町湯之沢35地割
調査機関	岩手県南広域振興局土木部北上土木センター



位置図(S=1:200,000)



概況図(S=1:25,000)

# 急傾斜地の崩壊区域調書

様式3-1 危害のおそれのある土地、著しい危害のおそれのある土地の設定図

調査年度

平成22年度

急傾斜地の位置

箇所番号

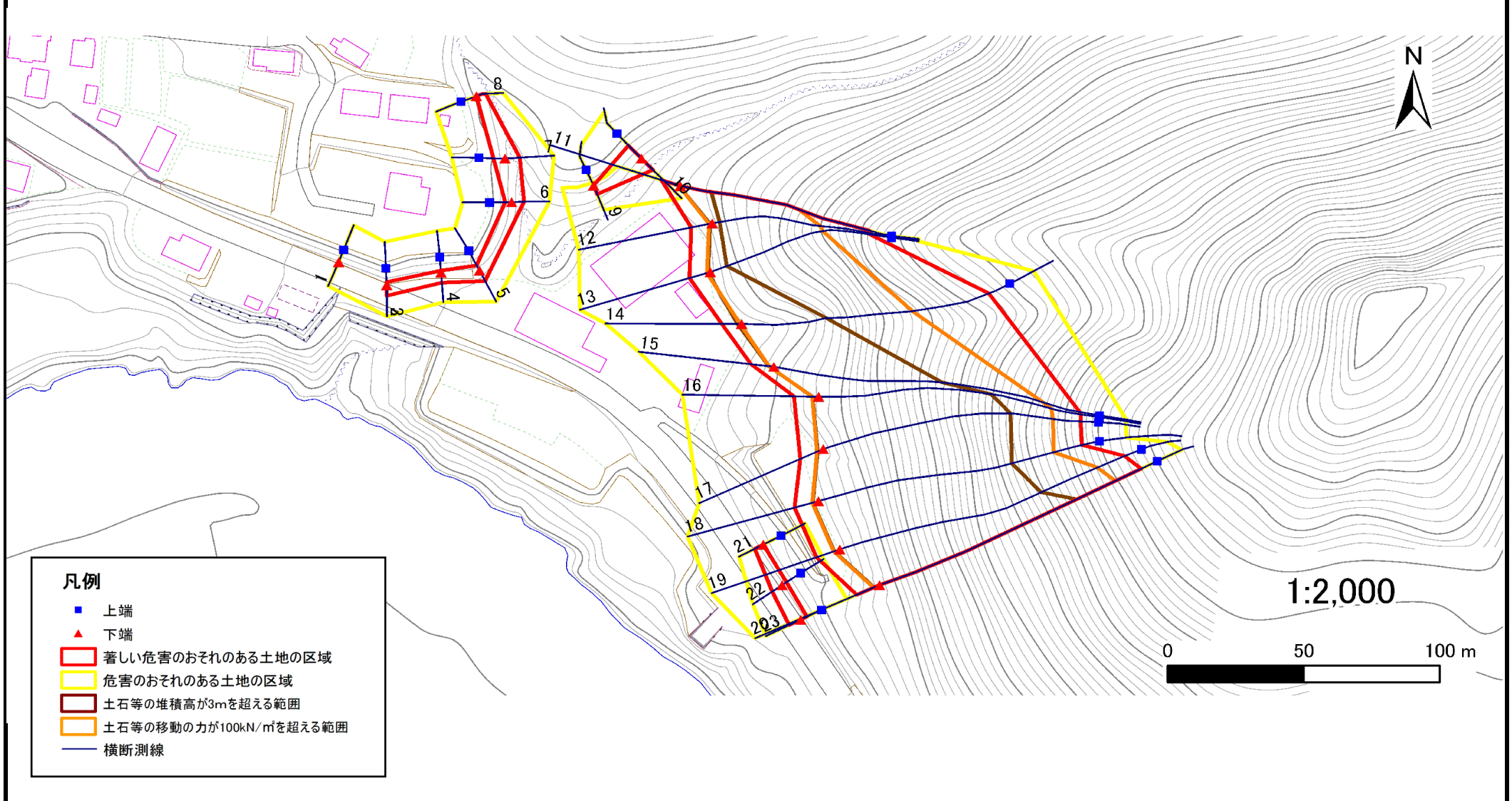
131B1001

箇所名

湯之沢5

所在地

和賀郡西和賀町湯之沢35地割



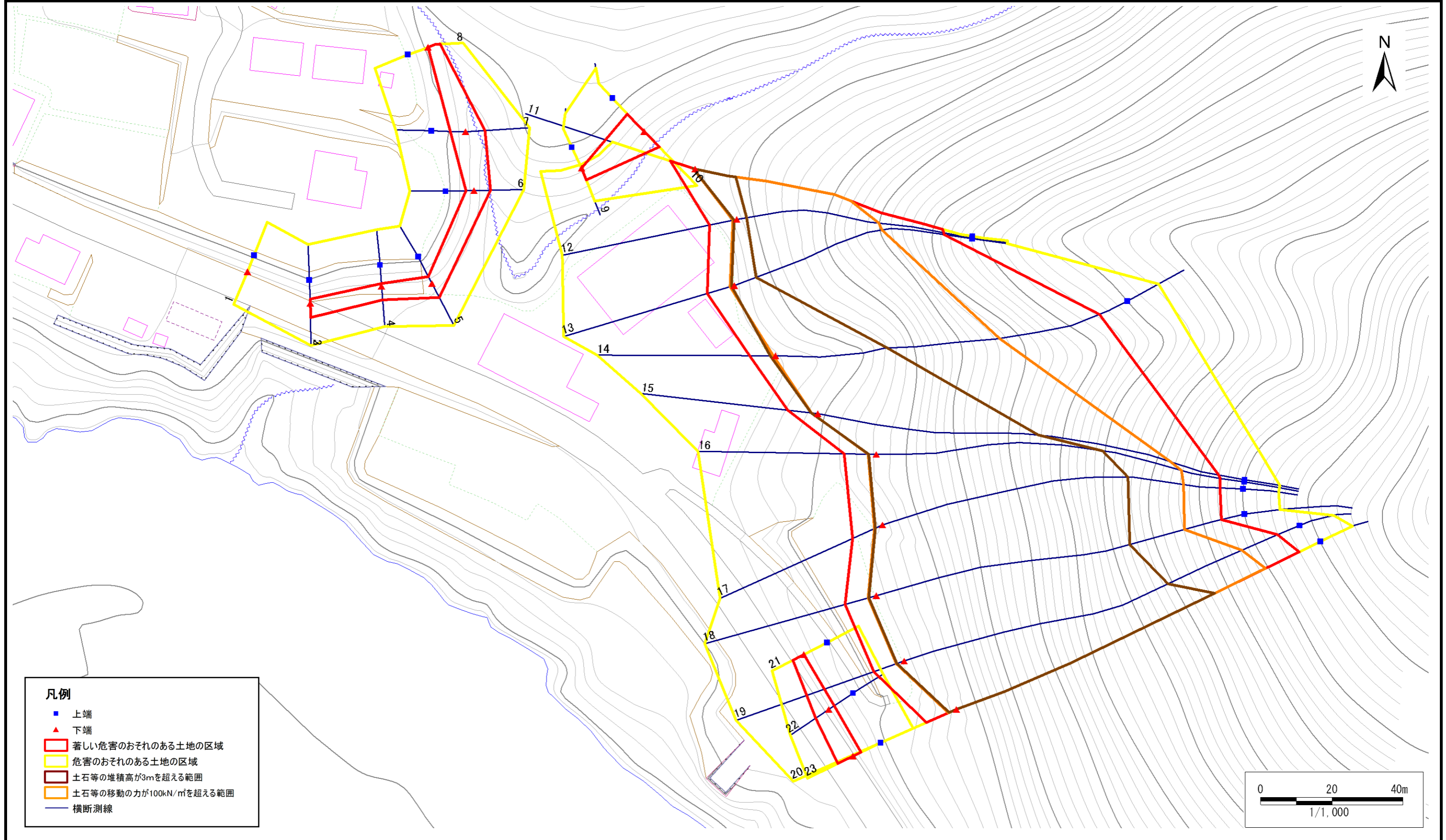
# 急傾斜地の崩壊区域調書

様式3-1 危害のおそれのある土地、著しい危害のおそれのある土地の設定図

調査年度

平成22年度

急傾斜地の位置	箇所番号	131B1001	箇所名	湯之沢5	所在地	和賀郡西和賀町湯之沢35地割
---------	------	----------	-----	------	-----	----------------



# 急傾斜地の崩壊区域調書

様式3-2 建築物に作用すると想定される衝撃に関する事項(1/2)

調査年度 平成22年度

急傾斜地の位置		131B1001				箇所名				湯之沢5				所在地				和賀郡西和賀町湯之沢35地割			
横断 測線 番号	急傾斜地の下端に隣接する土地								急傾斜地内												
	土石等の移動の高さと力の大きさ				土石等の堆積高さと力の大きさ				土石等の移動の高さと力の大きさ				土石等の堆積高さと力の大きさ								
	区 分	高さ (m)	下端からの距離 (m)	力の大きさ (kN/m <sup>2</sup> )	区 分	下端からの水平 距離(m)	高さ (m)	力の大きさ (kN/m <sup>2</sup> )	区 分	高さ (m)	上端からの比高 (m)	力の大きさ (kN/m <sup>2</sup> )	区 分	上端からの比高 (m)	高さ (m)	力の大きさ (kN/m <sup>2</sup> )					
1	100kN/m <sup>2</sup> を超える	-	- ~ -	-	3mを超える	- ~ -	-	-	100kN/m <sup>2</sup> を超える	-	- ~ -	-	3mを超える	- ~ -	-	-					
	それ以外	-	- ~ -	-	それ以外	- ~ -	-	-	それ以外	-	- ~ -	-	それ以外	- ~ -	-	-					
2	100kN/m <sup>2</sup> を超える	-	- ~ -	-	3mを超える	- ~ -	-	-	100kN/m <sup>2</sup> を超える	-	- ~ -	-	3mを超える	- ~ -	-	-					
	それ以外	-	- ~ -	-	それ以外	- ~ -	-	-	それ以外	-	- ~ -	-	それ以外	- ~ -	-	-					
3	100kN/m <sup>2</sup> を超える	-	- ~ -	-	3mを超える	- ~ -	-	-	100kN/m <sup>2</sup> を超える	-	- ~ -	-	3mを超える	- ~ -	-	-					
	それ以外	1.00	0.00 ~ 4.08	59.85	それ以外	0.00 ~ 0.00	1.91	8.40	それ以外	1.00	5.00 ~ 6.00	59.85	それ以外	5.00 ~ 6.00	1.91	8.40					
4	100kN/m <sup>2</sup> を超える	-	- ~ -	-	3mを超える	- ~ -	-	-	100kN/m <sup>2</sup> を超える	-	- ~ -	-	3mを超える	- ~ -	-	-					
	それ以外	1.00	0.00 ~ 3.87	56.98	それ以外	0.00 ~ 3.87	1.93	8.50	それ以外	1.00	5.00 ~ 5.70	56.98	それ以外	5.00 ~ 5.70	1.93	8.50					
5	100kN/m <sup>2</sup> を超える	-	- ~ -	-	3mを超える	- ~ -	-	-	100kN/m <sup>2</sup> を超える	-	- ~ -	-	3mを超える	- ~ -	-	-					
	それ以外	1.00	0.00 ~ 4.52	66.31	それ以外	0.00 ~ 0.00	1.79	7.86	それ以外	1.00	5.00 ~ 6.70	66.31	それ以外	5.00 ~ 6.70	1.79	7.86					
6	100kN/m <sup>2</sup> を超える	-	- ~ -	-	3mを超える	- ~ -	-	-	100kN/m <sup>2</sup> を超える	-	- ~ -	-	3mを超える	- ~ -	-	-					
	それ以外	1.00	0.00 ~ 4.64	68.06	それ以外	0.00 ~ 0.00	1.87	8.22	それ以外	1.00	5.00 ~ 7.00	68.06	それ以外	5.00 ~ 7.00	1.87	8.22					
7	100kN/m <sup>2</sup> を超える	-	- ~ -	-	3mを超える	- ~ -	-	-	100kN/m <sup>2</sup> を超える	-	- ~ -	-	3mを超える	- ~ -	-	-					
	それ以外	1.00	0.00 ~ 5.44	80.09	それ以外	0.00 ~ 0.00	1.92	8.46	それ以外	1.00	5.00 ~ 9.00	80.09	それ以外	5.00 ~ 9.00	1.92	8.46					
8	100kN/m <sup>2</sup> を超える	-	- ~ -	-	3mを超える	- ~ -	-	-	100kN/m <sup>2</sup> を超える	-	- ~ -	-	3mを超える	- ~ -	-	-					
	それ以外	1.00	0.00 ~ 3.59	52.92	それ以外	0.00 ~ 0.00	1.83	8.05	それ以外	1.00	5.00 ~ 5.00	52.92	それ以外	5.00 ~ 5.00	1.83	8.05					
9	100kN/m <sup>2</sup> を超える	-	- ~ -	-	3mを超える	- ~ -	-	-	100kN/m <sup>2</sup> を超える	-	- ~ -	-	3mを超える	- ~ -	-	-					
	それ以外	1.00	0.00 ~ 3.59	53.00	それ以外	0.00 ~ 0.00	1.77	7.78	それ以外	1.00	5.00 ~ 5.00	53.00	それ以外	5.00 ~ 5.00	1.77	7.78					
10	100kN/m <sup>2</sup> を超える	-	- ~ -	-	3mを超える	- ~ -	-	-	100kN/m <sup>2</sup> を超える	-	- ~ -	-	3mを超える	- ~ -	-	-					
	それ以外	1.00	0.00 ~ 6.09	90.35	それ以外	0.00 ~ 6.09	2.24	9.84	それ以外	1.00	5.00 ~ 10.60	90.35	それ以外	5.00 ~ 10.60	2.24	9.84					
11	100kN/m <sup>2</sup> を超える	1.00	0.00 ~ 0.63	110.63	3mを超える	0.00 ~ 0.60	3.24	14.27	100kN/m <sup>2</sup> を超える	1.00	20.76 ~ 46.77	110.63	3mを超える	40.00 ~ 46.77	3.24	14.27					
	それ以外	1.00	0.63 ~ 7.32	100.00	それ以外	0.60 ~ 7.32	3.00	13.20	それ以外	1.00	5.00 ~ 20.76	100.00	それ以外	5.00 ~ 40.00	3.00	13.20					
12	100kN/m <sup>2</sup> を超える	1.00	0.00 ~ 1.16	119.80	3mを超える	0.00 ~ 0.80	3.34	14.70	100kN/m <sup>2</sup> を超える	1.00	16.57 ~ 41.73	119.80	3mを超える	40.00 ~ 41.73	3.34	14.70					
	それ以外	1.00	1.16 ~ 7.84	100.00	それ以外	0.80 ~ 7.84	3.00	13.20	それ以外	1.00	5.00 ~ 16.57	100.00	それ以外	5.00 ~ 40.00	3.00	13.20					
13	100kN/m <sup>2</sup> を超える	1.00	0.00 ~ 1.27	121.74	3mを超える	0.00 ~ 0.84	3.36	14.77	100kN/m <sup>2</sup> を超える	1.00	16.12 ~ 44.11	121.74	3mを超える	40.00 ~ 44.11	3.36	14.77					
	それ以外	1.00	1.27 ~ 7.95	100.00	それ以外	0.84 ~ 7.95	3.00	13.20	それ以外	1.00	5.00 ~ 16.12	100.00	それ以外	5.00 ~ 40.00	3.00	13.20					
14	100kN/m <sup>2</sup> を超える	1.00	0.00 ~ 0.58	109.67	3mを超える	0.00 ~ 1.48	3.57	15.70	100kN/m <sup>2</sup> を超える	1.00	21.72 ~ 58.22	109.67	3mを超える	40.00 ~ 58.22	3.57	15.70					
	それ以外	1.00	0.58 ~ 7.26	100.00	それ以外	1.48 ~ 7.26	3.00	13.20	それ以外	1.00	5.00 ~ 21.72	100.00	それ以外	5.00 ~ 40.00	3.00	13.20					
15	100kN/m <sup>2</sup> を超える	1.00	0.00 ~ 1.80	131.38	3mを超える	0.00 ~ 1.92	3.81	16.78	100kN/m <sup>2</sup> を超える	1.00	14.40 ~ 82.01	131.38	3mを超える	40.00 ~ 82.01	3.81	16.78					
	それ以外	1.00	1.80 ~ 8.49	100.00	それ以外	1.92 ~ 8.49	3.00	13.20	それ以外	1.00	5.00 ~ 14.40	100.00	それ以外	5.00 ~ 40.00	3.00	13.20					

# 急傾斜地の崩壊区域調書

様式3-2 建築物に作用すると想定される衝撃に関する事項(2/2)

調査年度 平成22年度

急傾斜地の位置		箇所番号 131B1001				箇所名 湯之沢5				所在地 和賀郡西和賀町湯之沢35地割						
横断 測線 番号	急傾斜地の下端に隣接する土地								急傾斜地内							
	土石等の移動の高さと力の大きさ				土石等の堆積高さと力の大きさ				土石等の移動の高さと力の大きさ				土石等の堆積高さと力の大きさ			
	区分	高さ (m)	下端からの距離 (m)	力の大きさ (kN/m <sup>2</sup> )	区分	下端からの水平 距離(m)	高さ (m)	力の大きさ (kN/m <sup>2</sup> )	区分	高さ (m)	上端からの比高 (m)	力の大きさ (kN/m <sup>2</sup> )	区分	上端からの比高 (m)	高さ (m)	力の大きさ (kN/m <sup>2</sup> )
16	100kN/m <sup>2</sup> を超える	1.00	0.00 ~ 2.33	141.05	3mを超える	0.00 ~ 2.14	3.96	17.43	100kN/m <sup>2</sup> を超える	1.00	13.17 ~ 77.11	141.05	3mを超える	30.00 ~ 77.11	3.96	17.43
	それ以外	1.00	2.33 ~ 9.01	100.00	それ以外	2.14 ~ 9.01	3.00	13.20	それ以外	1.00	5.00 ~ 13.17	100.00	それ以外	5.00 ~ 30.00	3.00	13.20
17	100kN/m <sup>2</sup> を超える	1.00	0.00 ~ 2.51	144.59	3mを超える	0.00 ~ 2.23	4.03	17.73	100kN/m <sup>2</sup> を超える	1.00	12.88 ~ 79.13	144.59	3mを超える	25.00 ~ 79.13	4.03	17.73
	それ以外	1.00	2.51 ~ 9.20	100.00	それ以外	2.23 ~ 9.20	3.00	13.20	それ以外	1.00	5.00 ~ 12.88	100.00	それ以外	5.00 ~ 25.00	3.00	13.20
18	100kN/m <sup>2</sup> を超える	1.00	0.00 ~ 2.41	142.61	3mを超える	0.00 ~ 2.18	3.99	17.56	100kN/m <sup>2</sup> を超える	1.00	13.03 ~ 79.52	142.61	3mを超える	25.00 ~ 79.52	3.99	17.56
	それ以外	1.00	2.41 ~ 9.09	100.00	それ以外	2.18 ~ 9.09	3.00	13.20	それ以外	1.00	5.00 ~ 13.03	100.00	それ以外	5.00 ~ 25.00	3.00	13.20
19	100kN/m <sup>2</sup> を超える	1.00	0.00 ~ 2.36	141.77	3mを超える	0.00 ~ 2.16	3.97	17.48	100kN/m <sup>2</sup> を超える	1.00	13.11 ~ 87.51	141.77	3mを超える	30.00 ~ 87.51	3.97	17.48
	それ以外	1.00	2.36 ~ 9.05	100.00	それ以外	2.16 ~ 9.05	3.00	13.20	それ以外	1.00	5.00 ~ 13.11	100.00	それ以外	5.00 ~ 30.00	3.00	13.20
20	100kN/m <sup>2</sup> を超える	1.00	0.00 ~ 2.45	143.45	3mを超える	0.00 ~ 2.20	4.01	17.62	100kN/m <sup>2</sup> を超える	1.00	12.97 ~ 85.20	143.45	3mを超える	25.00 ~ 85.20	4.01	17.62
	それ以外	1.00	2.45 ~ 9.14	100.00	それ以外	2.20 ~ 9.14	3.00	13.20	それ以外	1.00	5.00 ~ 12.97	100.00	それ以外	5.00 ~ 25.00	3.00	13.20
21	100kN/m <sup>2</sup> を超える	-	- ~ -	-	3mを超える	- ~ -	-	-	100kN/m <sup>2</sup> を超える	-	- ~ -	-	3mを超える	- ~ -	-	-
	それ以外	1.00	0.00 ~ 3.50	51.75	それ以外	0.00 ~ 0.00	1.68	7.41	それ以外	1.00	5.00 ~ 5.00	51.75	それ以外	5.00 ~ 5.00	1.68	7.41
22	100kN/m <sup>2</sup> を超える	-	- ~ -	-	3mを超える	- ~ -	-	-	100kN/m <sup>2</sup> を超える	-	- ~ -	-	3mを超える	- ~ -	-	-
	それ以外	1.00	0.00 ~ 4.42	64.87	それ以外	0.00 ~ 0.00	1.79	7.88	それ以外	1.00	5.00 ~ 6.50	64.87	それ以外	5.00 ~ 6.50	1.79	7.88
23	100kN/m <sup>2</sup> を超える	-	- ~ -	-	3mを超える	- ~ -	-	-	100kN/m <sup>2</sup> を超える	-	- ~ -	-	3mを超える	- ~ -	-	-
	それ以外	1.00	0.00 ~ 4.72	69.18	それ以外	0.00 ~ 0.00	1.82	8.02	それ以外	1.00	5.00 ~ 7.10	69.18	それ以外	5.00 ~ 7.10	1.82	8.02
	100kN/m <sup>2</sup> を超える		~		3mを超える	~			100kN/m <sup>2</sup> を超える		~		3mを超える	~		
	それ以外		~		それ以外	~			それ以外		~		それ以外	~		
	100kN/m <sup>2</sup> を超える		~		3mを超える	~			100kN/m <sup>2</sup> を超える		~		3mを超える	~		
	それ以外		~		それ以外	~			それ以外		~		それ以外	~		
	100kN/m <sup>2</sup> を超える		~		3mを超える	~			100kN/m <sup>2</sup> を超える		~		3mを超える	~		
	それ以外		~		それ以外	~			それ以外		~		それ以外	~		
	100kN/m <sup>2</sup> を超える		~		3mを超える	~			100kN/m <sup>2</sup> を超える		~		3mを超える	~		
	それ以外		~		それ以外	~			それ以外		~		それ以外	~		
	100kN/m <sup>2</sup> を超える		~		3mを超える	~			100kN/m <sup>2</sup> を超える		~		3mを超える	~		
	それ以外		~		それ以外	~			それ以外		~		それ以外	~		