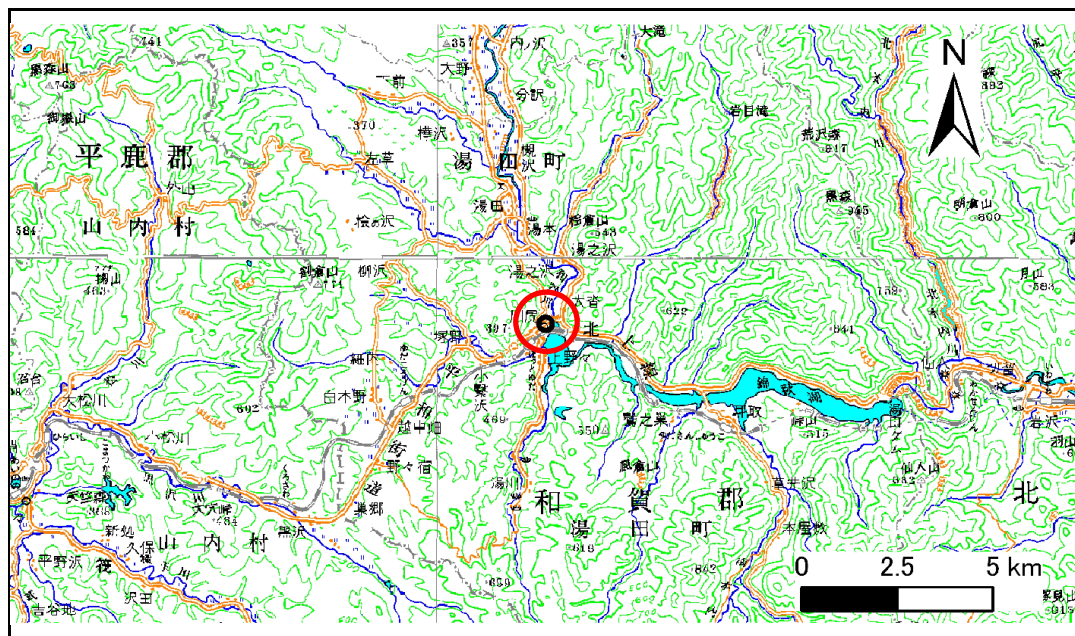


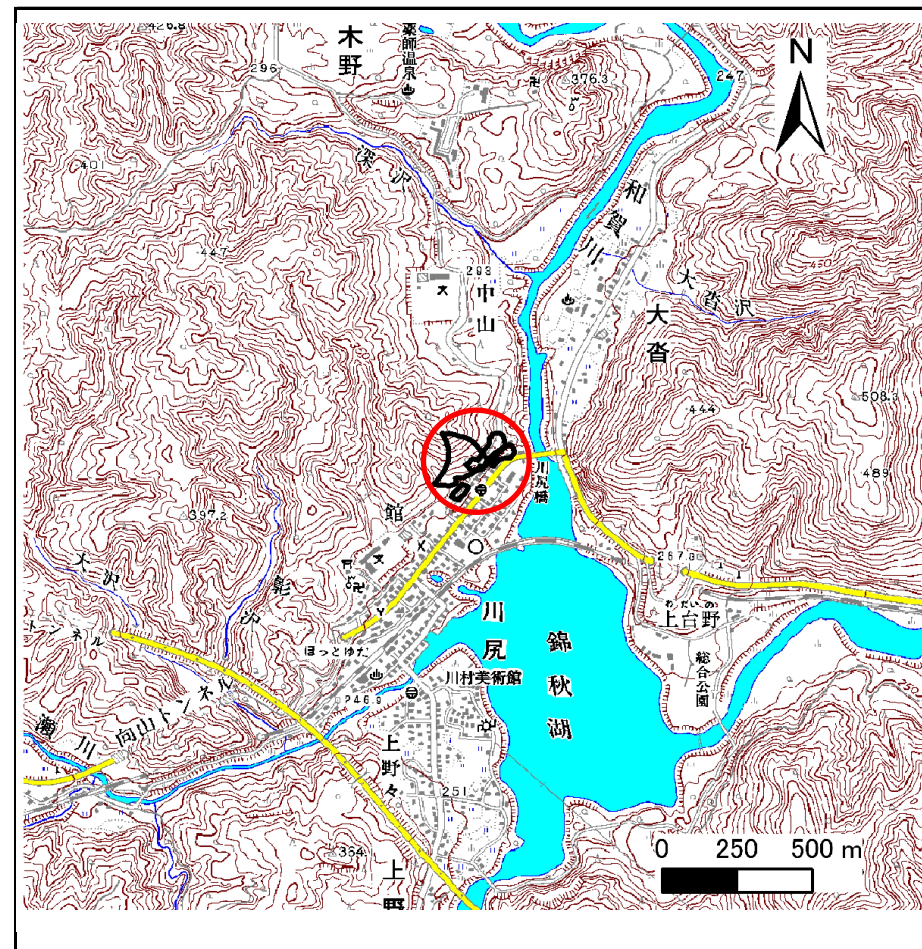
土砂災害防止に関する基礎調査(急傾斜地の崩壊)

表紙 概況、位置図

自然現象の種類	急傾斜地の崩壊
箇所番号	131A1003
箇所名	館2
所在地	和賀郡西和賀町川尻40地割
調査機関	岩手県南広域振興局土木部北上土木センター



位置図(S=1:200,000)



概況図(S=1:25,000)

急傾斜地の崩壊区域調書

様式3-1 危害のおそれのある土地、著しい危害のおそれのある土地の設定図

調査年度

平成22年度

急傾斜地の位置

箇所番号

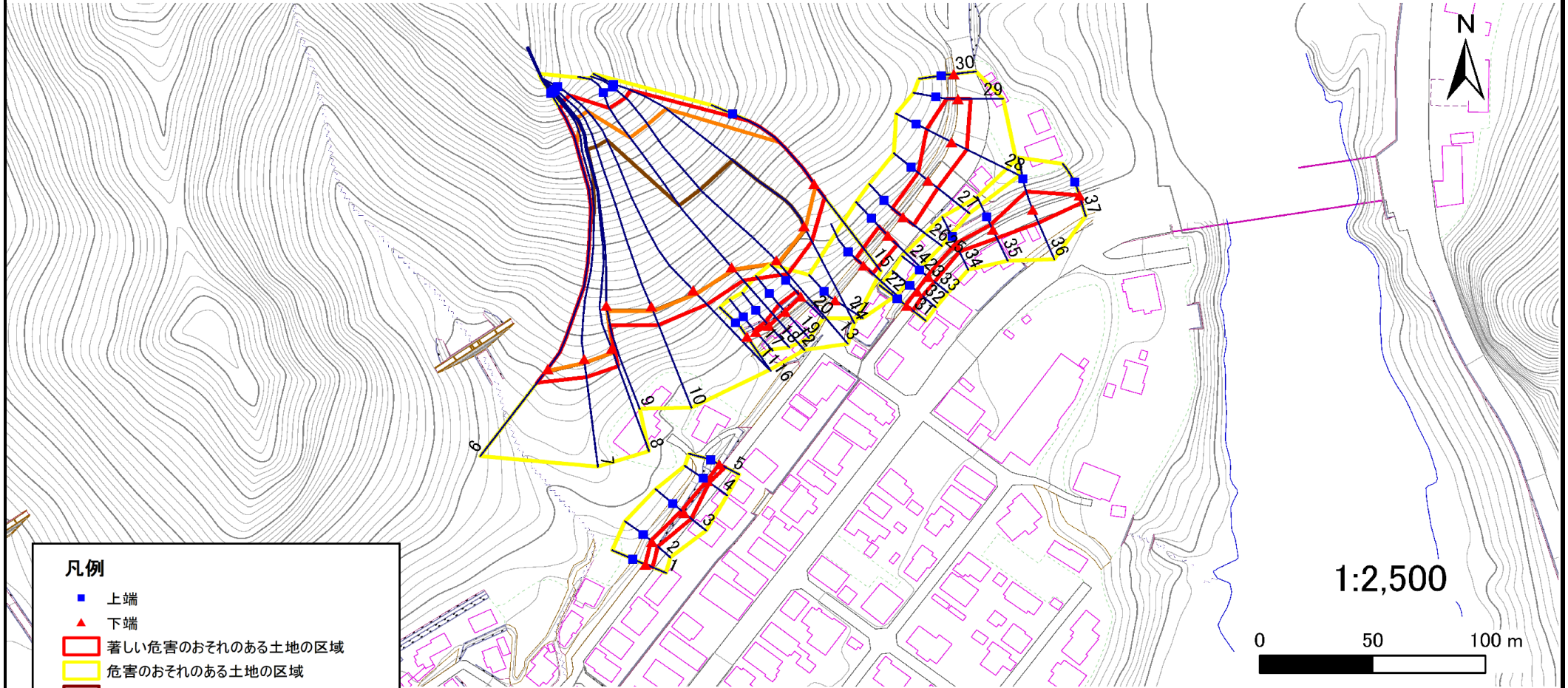
131A1003

箇所名

館2

所在地

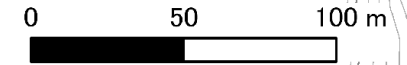
和賀郡西和賀町川尻40地割



凡例

- 上端
- ▲ 下端
- 著しい危害のおそれのある土地の区域
- 危害のおそれのある土地の区域
- 土石等の堆積高が3mを超える範囲
- 土石等の移動の力が100kN/m²を超える範囲
- 横断測線

1:2,500



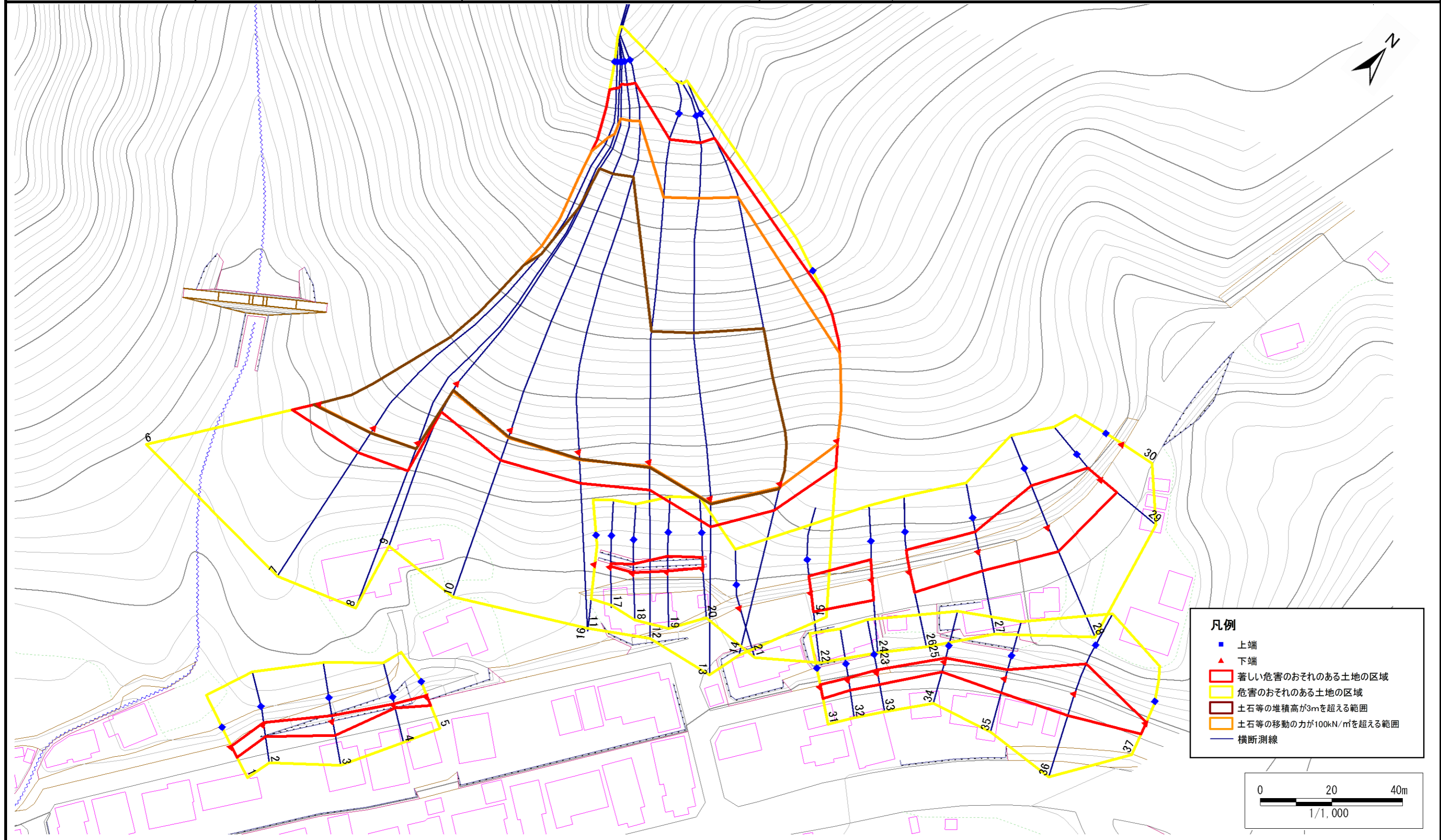
急傾斜地の崩壊区域調書

様式3-1 危害のおそれのある土地、著しい危害のおそれのある土地の設定図

調査年度

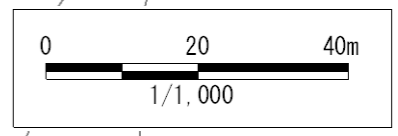
平成22年度

急傾斜地の位置 箇所番号 131A1003 箇所名 館2 所在地 和賀郡西和賀町川尻40地割



凡例

- 上端
- ▲ 下端
- 著しい危害のおそれのある土地の区域
- 危害のおそれのある土地の区域
- 土石等の堆積高が3mを超える範囲
- 土石等の移動の力が100kN/m²を超える範囲
- 横断測線



急傾斜地の崩壊区域調書

様式3-2 建築物に作用すると想定される衝撃に関する事項(1/3)

調査年度 平成22年度

急傾斜地の位置		箇所番号		131A1003		箇所名		館2		所在地		和賀郡西和賀町川尻40地割				
横断 測線 番号	急傾斜地の下端に隣接する土地								急傾斜地内							
	土石等の移動の高さと力の大きさ				土石等の堆積高さと力の大きさ				土石等の移動の高さと力の大きさ				土石等の堆積高さと力の大きさ			
	区分	高さ (m)	下端からの距離 (m)	力の大きさ (kN/m ²)	区分	下端からの水平 距離(m)	高さ (m)	力の大きさ (kN/m ²)	区分	高さ (m)	上端からの比高 (m)	力の大きさ (kN/m ²)	区分	上端からの比高 (m)	高さ (m)	力の大きさ (kN/m ²)
1	100kN/m ² を超える	-	- ~ -	-	3mを超える	- ~ -	-	-	100kN/m ² を超える	-	- ~ -	-	3mを超える	- ~ -	-	-
	それ以外	1.00	0.00 ~ 3.58	52.92	それ以外	0.00 ~ 0.00	1.83	8.05	それ以外	1.00	5.00 ~ 5.00	52.92	それ以外	5.00 ~ 5.00	1.83	8.05
2	100kN/m ² を超える	-	- ~ -	-	3mを超える	- ~ -	-	-	100kN/m ² を超える	-	- ~ -	-	3mを超える	- ~ -	-	-
	それ以外	1.00	0.00 ~ 3.53	52.18	それ以外	0.00 ~ 3.53	2.04	8.97	それ以外	1.00	5.00 ~ 5.50	52.18	それ以外	5.00 ~ 5.50	2.04	8.97
3	100kN/m ² を超える	-	- ~ -	-	3mを超える	- ~ -	-	-	100kN/m ² を超える	-	- ~ -	-	3mを超える	- ~ -	-	-
	それ以外	1.00	0.00 ~ 4.22	61.87	それ以外	0.00 ~ 4.22	1.95	8.58	それ以外	1.00	5.00 ~ 6.40	61.87	それ以外	5.00 ~ 6.40	1.95	8.58
4	100kN/m ² を超える	-	- ~ -	-	3mを超える	- ~ -	-	-	100kN/m ² を超える	-	- ~ -	-	3mを超える	- ~ -	-	-
	それ以外	1.00	0.00 ~ 1.04	19.92	それ以外	0.00 ~ 1.04	2.87	12.62	それ以外	1.00	5.00 ~ 5.50	19.92	それ以外	5.00 ~ 5.50	2.87	12.62
5	100kN/m ² を超える	-	- ~ -	-	3mを超える	- ~ -	-	-	100kN/m ² を超える	-	- ~ -	-	3mを超える	- ~ -	-	-
	それ以外	1.00	0.00 ~ 3.02	45.24	それ以外	0.00 ~ 3.02	2.12	9.34	それ以外	1.00	5.00 ~ 5.00	45.24	それ以外	5.00 ~ 5.00	2.12	9.34
6	100kN/m ² を超える	1.00	0.00 ~ 1.28	121.85	3mを超える	0.00 ~ 1.72	3.70	16.26	100kN/m ² を超える	1.00	16.42 ~ 84.08	121.85	3mを超える	40.00 ~ 84.08	3.70	16.26
	それ以外	1.00	1.28 ~ 7.96	100.00	それ以外	1.72 ~ 7.96	3.00	13.20	それ以外	1.00	5.00 ~ 16.42	100.00	それ以外	5.00 ~ 40.00	3.00	13.20
7	100kN/m ² を超える	1.00	0.00 ~ 1.75	130.47	3mを超える	0.00 ~ 1.90	3.80	16.72	100kN/m ² を超える	1.00	14.55 ~ 85.53	130.47	3mを超える	40.00 ~ 85.53	3.80	16.72
	それ以外	1.00	1.75 ~ 8.44	100.00	それ以外	1.90 ~ 8.44	3.00	13.20	それ以外	1.00	5.00 ~ 14.55	100.00	それ以外	5.00 ~ 40.00	3.00	13.20
8	100kN/m ² を超える	1.00	0.00 ~ 1.92	133.56	3mを超える	0.00 ~ 1.96	3.84	16.91	100kN/m ² を超える	1.00	14.07 ~ 85.55	133.56	3mを超える	30.00 ~ 85.55	3.84	16.91
	それ以外	1.00	1.92 ~ 8.61	100.00	それ以外	1.96 ~ 8.61	3.00	13.20	それ以外	1.00	5.00 ~ 14.07	100.00	それ以外	5.00 ~ 30.00	3.00	13.20
9	100kN/m ² を超える	1.00	0.00 ~ 2.64	146.92	3mを超える	0.00 ~ 2.30	4.08	17.95	100kN/m ² を超える	1.00	12.73 ~ 82.59	146.92	3mを超える	25.00 ~ 82.59	4.08	17.95
	それ以外	1.00	2.64 ~ 9.32	100.00	それ以外	2.30 ~ 9.32	3.00	13.20	それ以外	1.00	5.00 ~ 12.73	100.00	それ以外	5.00 ~ 25.00	3.00	13.20
10	100kN/m ² を超える	1.00	0.00 ~ 2.51	144.54	3mを超える	0.00 ~ 2.23	4.03	17.72	100kN/m ² を超える	1.00	12.88 ~ 84.49	144.54	3mを超える	25.00 ~ 84.49	4.03	17.72
	それ以外	1.00	2.51 ~ 9.20	100.00	それ以外	2.23 ~ 9.20	3.00	13.20	それ以外	1.00	5.00 ~ 12.88	100.00	それ以外	5.00 ~ 25.00	3.00	13.20
11	100kN/m ² を超える	1.00	0.00 ~ 2.39	142.25	3mを超える	0.00 ~ 2.17	3.98	17.52	100kN/m ² を超える	1.00	13.07 ~ 84.50	142.25	3mを超える	25.00 ~ 84.50	3.98	17.52
	それ以外	1.00	2.39 ~ 9.07	100.00	それ以外	2.17 ~ 9.07	3.00	13.20	それ以外	1.00	5.00 ~ 13.07	100.00	それ以外	5.00 ~ 25.00	3.00	13.20
12	100kN/m ² を超える	1.00	0.00 ~ 1.47	125.25	3mを超える	0.00 ~ 1.79	3.74	16.44	100kN/m ² を超える	1.00	15.54 ~ 63.58	125.25	3mを超える	40.00 ~ 63.58	3.74	16.44
	それ以外	1.00	1.47 ~ 8.15	100.00	それ以外	1.79 ~ 8.15	3.00	13.20	それ以外	1.00	5.00 ~ 15.54	100.00	それ以外	5.00 ~ 40.00	3.00	13.20
13	100kN/m ² を超える	1.00	0.00 ~ 1.55	126.80	3mを超える	0.00 ~ 1.82	3.75	16.52	100kN/m ² を超える	1.00	15.23 ~ 70.40	126.80	3mを超える	40.00 ~ 70.40	3.75	16.52
	それ以外	1.00	1.55 ~ 8.24	100.00	それ以外	1.82 ~ 8.24	3.00	13.20	それ以外	1.00	5.00 ~ 15.23	100.00	それ以外	5.00 ~ 40.00	3.00	13.20
14	100kN/m ² を超える	1.00	0.00 ~ 1.29	122.14	3mを超える	0.00 ~ 1.73	3.70	16.28	100kN/m ² を超える	1.00	16.32 ~ 67.92	122.14	3mを超える	40.00 ~ 67.92	3.70	16.28
	それ以外	1.00	1.29 ~ 7.98	100.00	それ以外	1.73 ~ 7.98	3.00	13.20	それ以外	1.00	5.00 ~ 16.32	100.00	それ以外	5.00 ~ 40.00	3.00	13.20
15	100kN/m ² を超える	1.00	0.00 ~ 1.15	119.57	3mを超える	- ~ -	-	-	100kN/m ² を超える	1.00	15.77 ~ 31.46	119.57	3mを超える	- ~ -	-	-
	それ以外	1.00	1.15 ~ 7.83	100.00	それ以外	0.00 ~ 7.83	2.91	12.81	それ以外	1.00	5.00 ~ 15.77	100.00	それ以外	5.00 ~ 31.46	2.91	12.81

急傾斜地の崩壊区域調書

様式3-2 建築物に作用すると想定される衝撃に関する事項(2/3)

調査年度 平成22年度

急傾斜地の位置		箇所番号		131A1003		箇所名		館2		所在地		和賀郡西和賀町川尻40地割				
横断 測線 番号	急傾斜地の下端に隣接する土地								急傾斜地内							
	土石等の移動の高さと力の大きさ				土石等の堆積高さと力の大きさ				土石等の移動の高さと力の大きさ				土石等の堆積高さと力の大きさ			
	区分	高さ (m)	下端からの距離 (m)	力の大きさ (kN/m ²)	区分	下端からの水平 距離(m)	高さ (m)	力の大きさ (kN/m ²)	区分	高さ (m)	上端からの比高 (m)	力の大きさ (kN/m ²)	区分	上端からの比高 (m)	高さ (m)	力の大きさ (kN/m ²)
16	100kN/m ² を超える	-	- ~ -	-	3mを超える	- ~ -	-	-	100kN/m ² を超える	-	- ~ -	-	3mを超える	- ~ -	-	-
	それ以外	-	- ~ -	-	それ以外	- ~ -	-	-	それ以外	-	- ~ -	-	それ以外	- ~ -	-	-
17	100kN/m ² を超える	-	- ~ -	-	3mを超える	- ~ -	-	-	100kN/m ² を超える	-	- ~ -	-	3mを超える	- ~ -	-	-
	それ以外	1.00	0.00 ~ 0.00	53.62	それ以外	0.00 ~ 0.00	1.63	7.16	それ以外	1.00	5.00 ~ 5.50	53.62	それ以外	5.00 ~ 5.50	1.63	7.16
18	100kN/m ² を超える	-	- ~ -	-	3mを超える	- ~ -	-	-	100kN/m ² を超える	-	- ~ -	-	3mを超える	- ~ -	-	-
	それ以外	1.00	0.00 ~ 0.00	65.37	それ以外	0.00 ~ 0.00	1.72	7.57	それ以外	1.00	5.00 ~ 6.70	65.37	それ以外	5.00 ~ 6.70	1.72	7.57
19	100kN/m ² を超える	-	- ~ -	-	3mを超える	- ~ -	-	-	100kN/m ² を超える	-	- ~ -	-	3mを超える	- ~ -	-	-
	それ以外	1.00	0.00 ~ 0.00	74.97	それ以外	0.00 ~ 0.00	1.74	7.64	それ以外	1.00	5.00 ~ 8.10	74.97	それ以外	5.00 ~ 8.10	1.74	7.64
20	100kN/m ² を超える	-	- ~ -	-	3mを超える	- ~ -	-	-	100kN/m ² を超える	-	- ~ -	-	3mを超える	- ~ -	-	-
	それ以外	1.00	0.00 ~ 0.00	68.04	それ以外	0.00 ~ 0.00	1.72	7.56	それ以外	1.00	5.00 ~ 7.10	68.04	それ以外	5.00 ~ 7.10	1.72	7.56
21	100kN/m ² を超える	-	- ~ -	-	3mを超える	- ~ -	-	-	100kN/m ² を超える	-	- ~ -	-	3mを超える	- ~ -	-	-
	それ以外	-	- ~ -	-	それ以外	- ~ -	-	-	それ以外	-	- ~ -	-	それ以外	- ~ -	-	-
22	100kN/m ² を超える	-	- ~ -	-	3mを超える	- ~ -	-	-	100kN/m ² を超える	-	- ~ -	-	3mを超える	- ~ -	-	-
	それ以外	1.00	0.00 ~ 5.53	81.49	それ以外	0.00 ~ 5.53	2.04	8.95	それ以外	1.00	5.00 ~ 10.00	81.49	それ以外	5.00 ~ 10.00	2.04	8.95
23	100kN/m ² を超える	-	- ~ -	-	3mを超える	- ~ -	-	-	100kN/m ² を超える	-	- ~ -	-	3mを超える	- ~ -	-	-
	それ以外	1.00	0.00 ~ 5.91	87.42	それ以外	0.00 ~ 5.91	1.94	8.56	それ以外	1.00	5.00 ~ 10.40	87.42	それ以外	5.00 ~ 10.40	1.94	8.56
24	100kN/m ² を超える	-	- ~ -	-	3mを超える	- ~ -	-	-	100kN/m ² を超える	-	- ~ -	-	3mを超える	- ~ -	-	-
	それ以外	-	- ~ -	-	それ以外	- ~ -	-	-	それ以外	-	- ~ -	-	それ以外	- ~ -	-	-
25	100kN/m ² を超える	-	- ~ -	-	3mを超える	- ~ -	-	-	100kN/m ² を超える	-	- ~ -	-	3mを超える	- ~ -	-	-
	それ以外	-	- ~ -	-	それ以外	- ~ -	-	-	それ以外	-	- ~ -	-	それ以外	- ~ -	-	-
26	100kN/m ² を超える	-	- ~ -	-	3mを超える	- ~ -	-	-	100kN/m ² を超える	-	- ~ -	-	3mを超える	- ~ -	-	-
	それ以外	1.00	0.00 ~ 6.07	90.04	それ以外	0.00 ~ 6.07	1.95	8.56	それ以外	1.00	5.00 ~ 10.90	90.04	それ以外	5.00 ~ 10.90	1.95	8.56
27	100kN/m ² を超える	-	- ~ -	-	3mを超える	- ~ -	-	-	100kN/m ² を超える	-	- ~ -	-	3mを超える	- ~ -	-	-
	それ以外	1.00	0.00 ~ 5.66	83.54	それ以外	0.00 ~ 5.66	2.16	9.50	それ以外	1.00	5.00 ~ 11.90	83.54	それ以外	5.00 ~ 11.90	2.16	9.50
28	100kN/m ² を超える	1.00	0.00 ~ 0.89	115.05	3mを超える	- ~ -	-	-	100kN/m ² を超える	1.00	12.90 ~ 16.90	115.05	3mを超える	- ~ -	-	-
	それ以外	1.00	0.89 ~ 7.57	100.00	それ以外	0.00 ~ 7.57	2.38	10.49	それ以外	1.00	5.00 ~ 12.90	100.00	それ以外	5.00 ~ 16.90	2.38	10.49
29	100kN/m ² を超える	-	- ~ -	-	3mを超える	- ~ -	-	-	100kN/m ² を超える	-	- ~ -	-	3mを超える	- ~ -	-	-
	それ以外	1.00	0.00 ~ 5.68	83.82	それ以外	0.00 ~ 5.68	1.98	8.73	それ以外	1.00	5.00 ~ 10.00	83.82	それ以外	5.00 ~ 10.00	1.98	8.73
30	100kN/m ² を超える	-	- ~ -	-	3mを超える	- ~ -	-	-	100kN/m ² を超える	-	- ~ -	-	3mを超える	- ~ -	-	-
	それ以外	-	- ~ -	-	それ以外	- ~ -	-	-	それ以外	-	- ~ -	-	それ以外	- ~ -	-	-

急傾斜地の崩壊区域調書

様式3-2 建築物に作用すると想定される衝撃に関する事項(3/3)

調査年度 平成22年度

急傾斜地の位置		131A1003			箇所名		館2		所在地		和賀郡西和賀町川尻40地割					
横断 測線 番号	急傾斜地の下端に隣接する土地								急傾斜地内							
	土石等の移動の高さと力の大きさ				土石等の堆積高さと力の大きさ				土石等の移動の高さと力の大きさ				土石等の堆積高さと力の大きさ			
	区 分	高さ (m)	下端からの距離 (m)	力の大きさ (kN/m ²)	区 分	下端からの水平 距離(m)	高さ (m)	力の大きさ (kN/m ²)	区 分	高さ (m)	上端からの比高 (m)	力の大きさ (kN/m ²)	区 分	上端からの比高 (m)	高さ (m)	力の大きさ (kN/m ²)
31	100kN/m ² を超える	-	- ~ -	-	3mを超える	- ~ -	-	100kN/m ² を超える	-	- ~ -	-	3mを超える	- ~ -	-	-	
	それ以外	1.00	0.00 ~ 3.58	52.79	それ以外	0.00 ~ 3.58	2.02	8.89	それ以外	1.00	5.00 ~ 5.50	52.79	それ以外	5.00 ~ 5.50	2.02	8.89
32	100kN/m ² を超える	-	- ~ -	-	3mを超える	- ~ -	-	100kN/m ² を超える	-	- ~ -	-	3mを超える	- ~ -	-	-	
	それ以外	1.00	0.00 ~ 3.16	47.09	それ以外	0.00 ~ 3.16	2.17	9.53	それ以外	1.00	5.00 ~ 5.50	47.09	それ以外	5.00 ~ 5.50	2.17	9.53
33	100kN/m ² を超える	-	- ~ -	-	3mを超える	- ~ -	-	100kN/m ² を超える	-	- ~ -	-	3mを超える	- ~ -	-	-	
	それ以外	1.00	0.00 ~ 3.56	52.57	それ以外	0.00 ~ 3.56	2.07	9.10	それ以外	1.00	5.00 ~ 5.70	52.57	それ以外	5.00 ~ 5.70	2.07	9.10
34	100kN/m ² を超える	-	- ~ -	-	3mを超える	- ~ -	-	100kN/m ² を超える	-	- ~ -	-	3mを超える	- ~ -	-	-	
	それ以外	1.00	0.00 ~ 3.19	47.55	それ以外	0.00 ~ 3.19	2.26	9.92	それ以外	1.00	5.00 ~ 6.20	47.55	それ以外	5.00 ~ 6.20	2.26	9.92
35	100kN/m ² を超える	-	- ~ -	-	3mを超える	- ~ -	-	100kN/m ² を超える	-	- ~ -	-	3mを超える	- ~ -	-	-	
	それ以外	1.00	0.00 ~ 4.36	63.89	それ以外	0.00 ~ 4.36	2.14	9.42	それ以外	1.00	5.00 ~ 7.90	63.89	それ以外	5.00 ~ 7.90	2.14	9.42
36	100kN/m ² を超える	-	- ~ -	-	3mを超える	- ~ -	-	100kN/m ² を超える	-	- ~ -	-	3mを超える	- ~ -	-	-	
	それ以外	1.00	0.00 ~ 6.63	99.09	それ以外	0.00 ~ 6.63	2.26	9.95	それ以外	1.00	5.00 ~ 12.40	99.09	それ以外	5.00 ~ 12.40	2.26	9.95
37	100kN/m ² を超える	-	- ~ -	-	3mを超える	- ~ -	-	100kN/m ² を超える	-	- ~ -	-	3mを超える	- ~ -	-	-	
	それ以外	1.00	0.00 ~ 3.59	53.04	それ以外	0.00 ~ 0.00	1.78	7.83	それ以外	1.00	5.00 ~ 5.00	53.04	それ以外	5.00 ~ 5.00	1.78	7.83
	100kN/m ² を超える		~		3mを超える	~		100kN/m ² を超える		~		3mを超える	~			
	それ以外		~		それ以外	~		それ以外		~		それ以外	~			
	100kN/m ² を超える		~		3mを超える	~		100kN/m ² を超える		~		3mを超える	~			
	それ以外		~		それ以外	~		それ以外		~		それ以外	~			
	100kN/m ² を超える		~		3mを超える	~		100kN/m ² を超える		~		3mを超える	~			
	それ以外		~		それ以外	~		それ以外		~		それ以外	~			
	100kN/m ² を超える		~		3mを超える	~		100kN/m ² を超える		~		3mを超える	~			
	それ以外		~		それ以外	~		それ以外		~		それ以外	~			
	100kN/m ² を超える		~		3mを超える	~		100kN/m ² を超える		~		3mを超える	~			
	それ以外		~		それ以外	~		それ以外		~		それ以外	~			
	100kN/m ² を超える		~		3mを超える	~		100kN/m ² を超える		~		3mを超える	~			
	それ以外		~		それ以外	~		それ以外		~		それ以外	~			