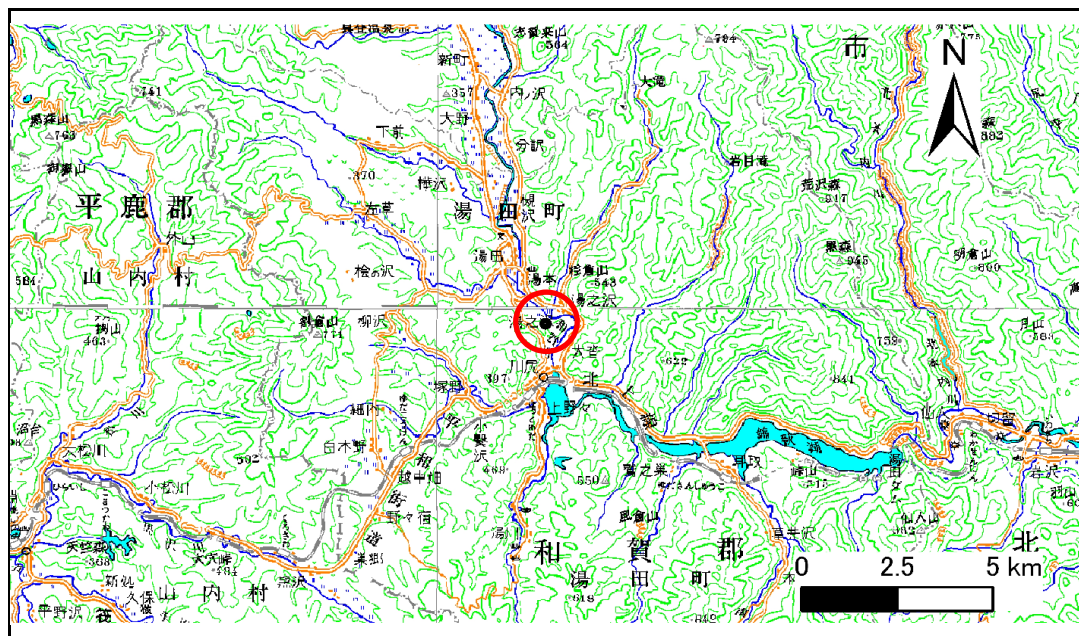


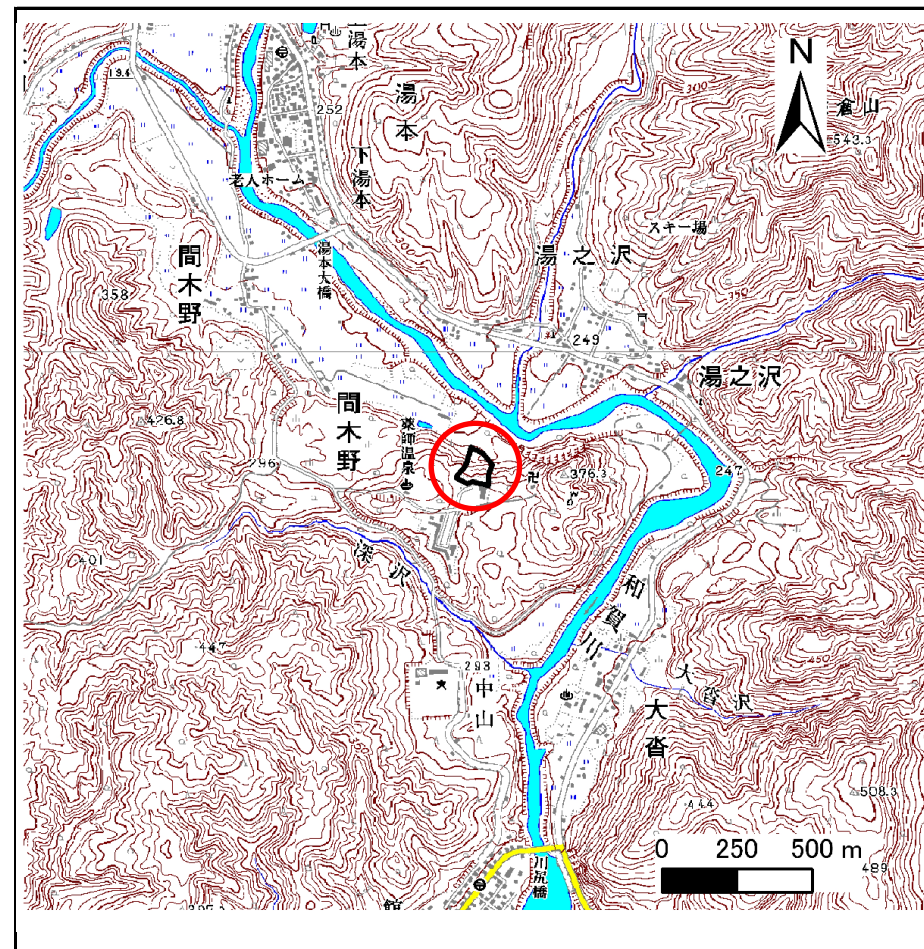
# 土砂災害防止に関する基礎調査(急傾斜地の崩壊)

表紙 概況、位置図

自然現象の種類	急傾斜地の崩壊
箇所番号	131A1002
箇所名	湯之沢4
所在地	和賀郡西和賀町間木野24地割
調査機関	岩手県南広域振興局土木部北上土木センター



位置図(S=1:200,000)



概況図(S=1:25,000)

# 急傾斜地の崩壊区域調書

様式3-1 危害のおそれのある土地、著しい危害のおそれのある土地の設定図

調査年度

平成22年度

急傾斜地の位置

箇所番号

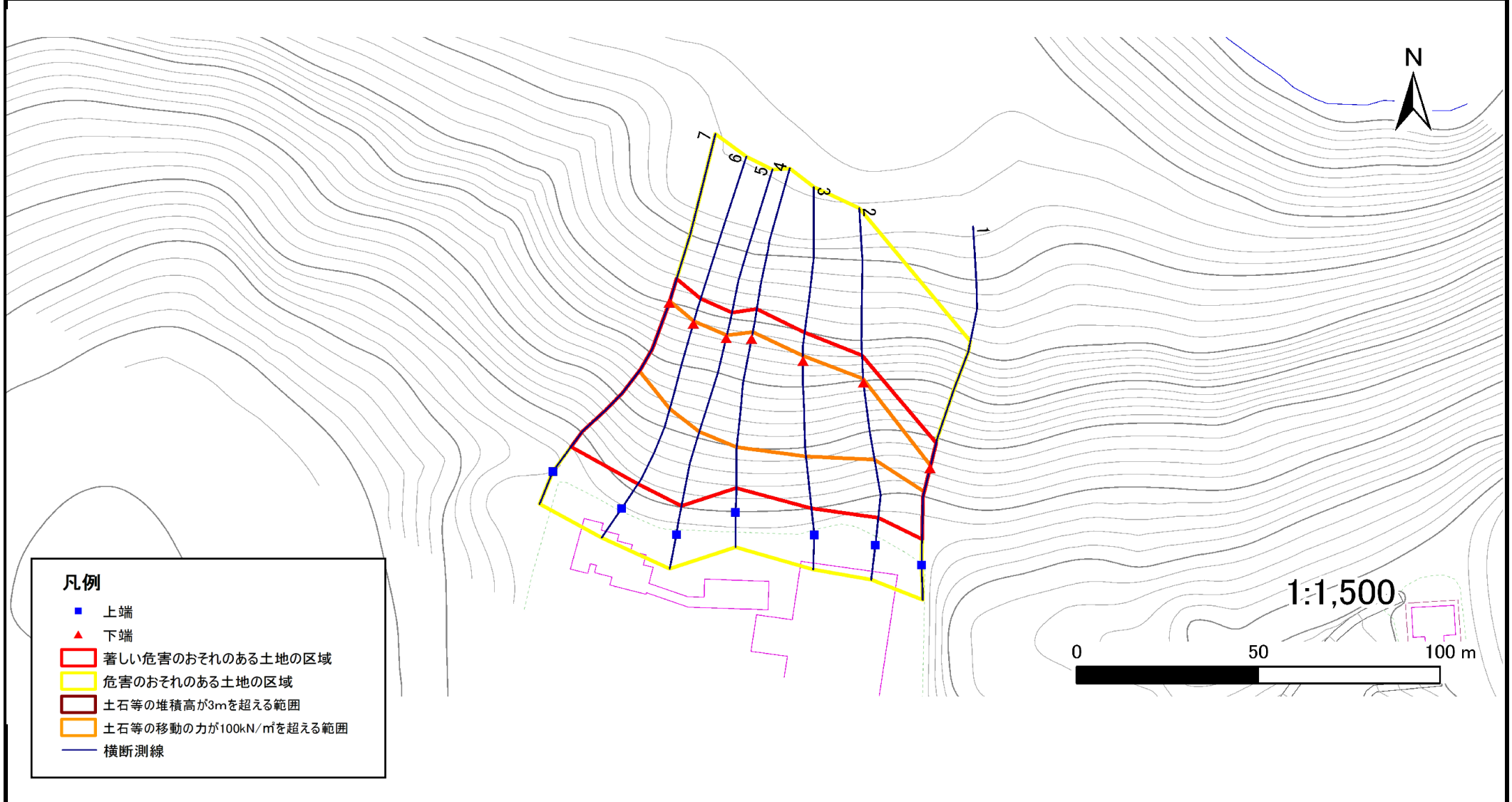
131A1002

箇所名

湯之沢4

所在地

和賀郡西和賀町間木野24地割



## 凡例

- 上端
- ▲ 下端
- 著しい危害のおそれのある土地の区域
- 危害のおそれのある土地の区域
- 土石等の堆積高が3mを超える範囲
- 土石等の移動の力が100kN/m<sup>2</sup>を超える範囲
- 横断測線

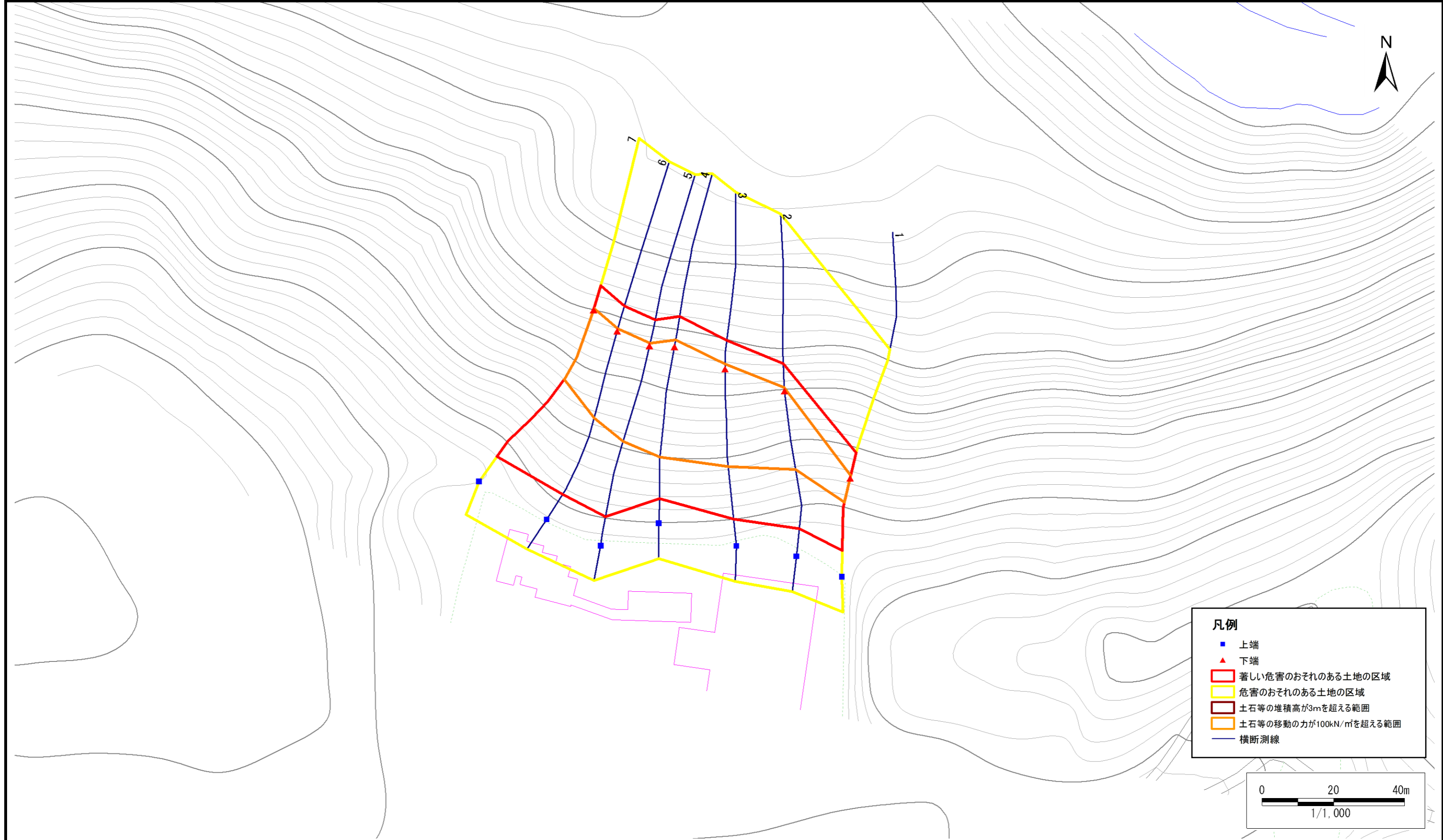
# 急傾斜地の崩壊区域調書

様式3-1 危害のおそれのある土地、著しい危害のおそれのある土地の設定図

調査年度

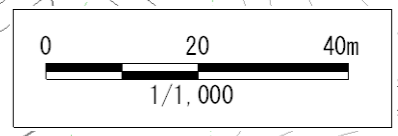
平成22年度

急傾斜地の位置	箇所番号	131A1002	箇所名	湯之沢4	所在地	和賀郡西和賀町間木野24地割
---------	------	----------	-----	------	-----	----------------



**凡例**

- 上端
- ▲ 下端
- 著しい危害のおそれのある土地の区域
- 危害のおそれのある土地の区域
- 土石等の堆積高が3mを超える範囲
- 土石等の移動の力が100kN/m<sup>2</sup>を超える範囲
- 横断測線



# 急傾斜地の崩壊区域調書

様式3-2 建築物に作用すると想定される衝撃に関する事項(1/1)

調査年度 平成22年度

急傾斜地の位置		箇所番号 131A1002			箇所名		湯之沢4		所在地		和賀郡西和賀町間木野24地割					
横断 測線 番号	急傾斜地の下端に隣接する土地								急傾斜地内							
	土石等の移動の高さと力の大きさ				土石等の堆積高さと力の大きさ				土石等の移動の高さと力の大きさ				土石等の堆積高さと力の大きさ			
	区分	高さ (m)	下端からの距離 (m)	力の大きさ (kN/m <sup>2</sup> )	区分	下端からの水平 距離(m)	高さ (m)	力の大きさ (kN/m <sup>2</sup> )	区分	高さ (m)	上端からの比高 (m)	力の大きさ (kN/m <sup>2</sup> )	区分	上端からの比高 (m)	高さ (m)	力の大きさ (kN/m <sup>2</sup> )
1	100kN/m <sup>2</sup> を超える	1.00	0.00 ~ 0.71	112.01	3mを超える	- ~ -	-	-	100kN/m <sup>2</sup> を超える	1.00	14.28 ~ 19.00	112.01	3mを超える	- ~ -	-	-
	それ以外	1.00	0.71 ~ 7.40	100.00	それ以外	0.00 ~ 7.40	2.25	9.89	それ以外	1.00	5.00 ~ 14.28	100.00	それ以外	5.00 ~ 19.00	2.25	9.89
2	100kN/m <sup>2</sup> を超える	1.00	0.00 ~ 1.10	118.79	3mを超える	- ~ -	-	-	100kN/m <sup>2</sup> を超える	1.00	15.77 ~ 30.00	118.79	3mを超える	- ~ -	-	-
	それ以外	1.00	1.10 ~ 7.79	100.00	それ以外	0.00 ~ 7.79	2.91	12.81	それ以外	1.00	5.00 ~ 15.77	100.00	それ以外	5.00 ~ 30.00	2.91	12.81
3	100kN/m <sup>2</sup> を超える	1.00	0.00 ~ 1.41	124.18	3mを超える	- ~ -	-	-	100kN/m <sup>2</sup> を超える	1.00	14.85 ~ 33.00	124.18	3mを超える	- ~ -	-	-
	それ以外	1.00	1.41 ~ 8.09	100.00	それ以外	0.00 ~ 8.09	2.95	12.99	それ以外	1.00	5.00 ~ 14.85	100.00	それ以外	5.00 ~ 33.00	2.95	12.99
4	100kN/m <sup>2</sup> を超える	1.00	0.00 ~ 1.96	134.21	3mを超える	0.00 ~ 0.13	3.06	13.48	100kN/m <sup>2</sup> を超える	1.00	13.42 ~ 36.00	134.21	3mを超える	30.00 ~ 36.00	3.06	13.48
	それ以外	1.00	1.96 ~ 8.64	100.00	それ以外	0.13 ~ 8.64	3.00	13.20	それ以外	1.00	5.00 ~ 13.42	100.00	それ以外	5.00 ~ 30.00	3.00	13.20
5	100kN/m <sup>2</sup> を超える	1.00	0.00 ~ 0.81	113.78	3mを超える	- ~ -	-	-	100kN/m <sup>2</sup> を超える	1.00	18.18 ~ 35.00	113.78	3mを超える	- ~ -	-	-
	それ以外	1.00	0.81 ~ 7.50	100.00	それ以外	0.00 ~ 7.50	2.84	12.50	それ以外	1.00	5.00 ~ 18.18	100.00	それ以外	5.00 ~ 35.00	2.84	12.50
6	100kN/m <sup>2</sup> を超える	1.00	0.00 ~ 0.71	111.91	3mを超える	- ~ -	-	-	100kN/m <sup>2</sup> を超える	1.00	18.90 ~ 34.00	111.91	3mを超える	- ~ -	-	-
	それ以外	1.00	0.71 ~ 7.39	100.00	それ以外	0.00 ~ 7.39	2.83	12.44	それ以外	1.00	5.00 ~ 18.90	100.00	それ以外	5.00 ~ 34.00	2.83	12.44
7	100kN/m <sup>2</sup> を超える	1.00	0.00 ~ 0.44	107.38	3mを超える	- ~ -	-	-	100kN/m <sup>2</sup> を超える	1.00	21.67 ~ 33.99	107.38	3mを超える	- ~ -	-	-
	それ以外	1.00	0.44 ~ 7.13	100.00	それ以外	0.00 ~ 7.13	2.79	12.27	それ以外	1.00	5.00 ~ 21.67	100.00	それ以外	5.00 ~ 33.99	2.79	12.27
	100kN/m <sup>2</sup> を超える		~		3mを超える	~			100kN/m <sup>2</sup> を超える		~		3mを超える	~		
	それ以外		~		それ以外	~			それ以外		~		それ以外	~		
	100kN/m <sup>2</sup> を超える		~		3mを超える	~			100kN/m <sup>2</sup> を超える		~		3mを超える	~		
	それ以外		~		それ以外	~			それ以外		~		それ以外	~		
	100kN/m <sup>2</sup> を超える		~		3mを超える	~			100kN/m <sup>2</sup> を超える		~		3mを超える	~		
	それ以外		~		それ以外	~			それ以外		~		それ以外	~		
	100kN/m <sup>2</sup> を超える		~		3mを超える	~			100kN/m <sup>2</sup> を超える		~		3mを超える	~		
	それ以外		~		それ以外	~			それ以外		~		それ以外	~		
	100kN/m <sup>2</sup> を超える		~		3mを超える	~			100kN/m <sup>2</sup> を超える		~		3mを超える	~		
	それ以外		~		それ以外	~			それ以外		~		それ以外	~		
	100kN/m <sup>2</sup> を超える		~		3mを超える	~			100kN/m <sup>2</sup> を超える		~		3mを超える	~		
	それ以外		~		それ以外	~			それ以外		~		それ以外	~		