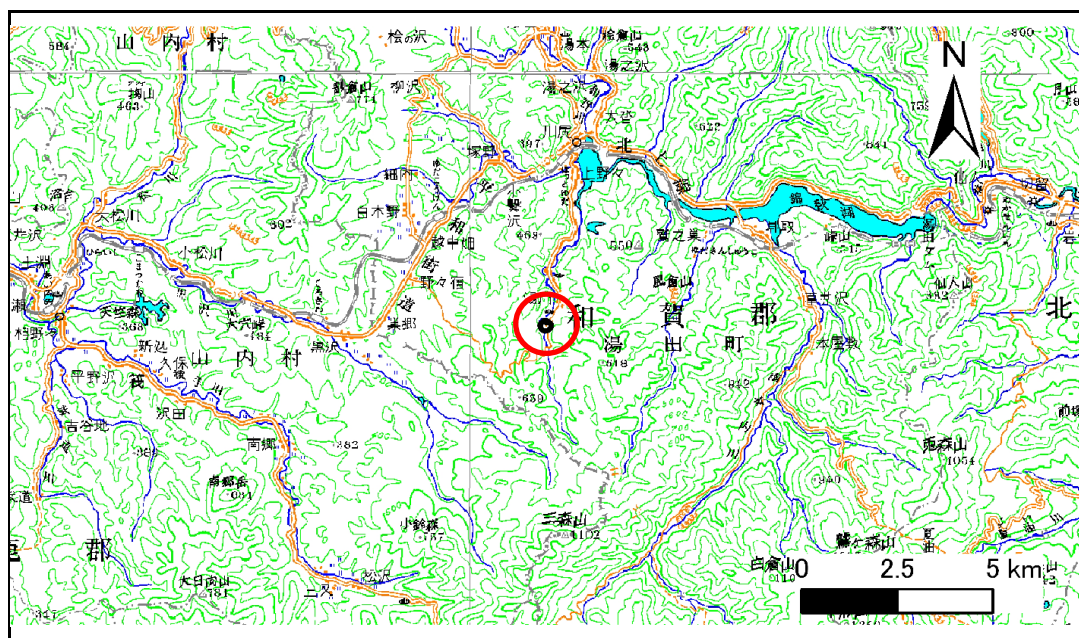


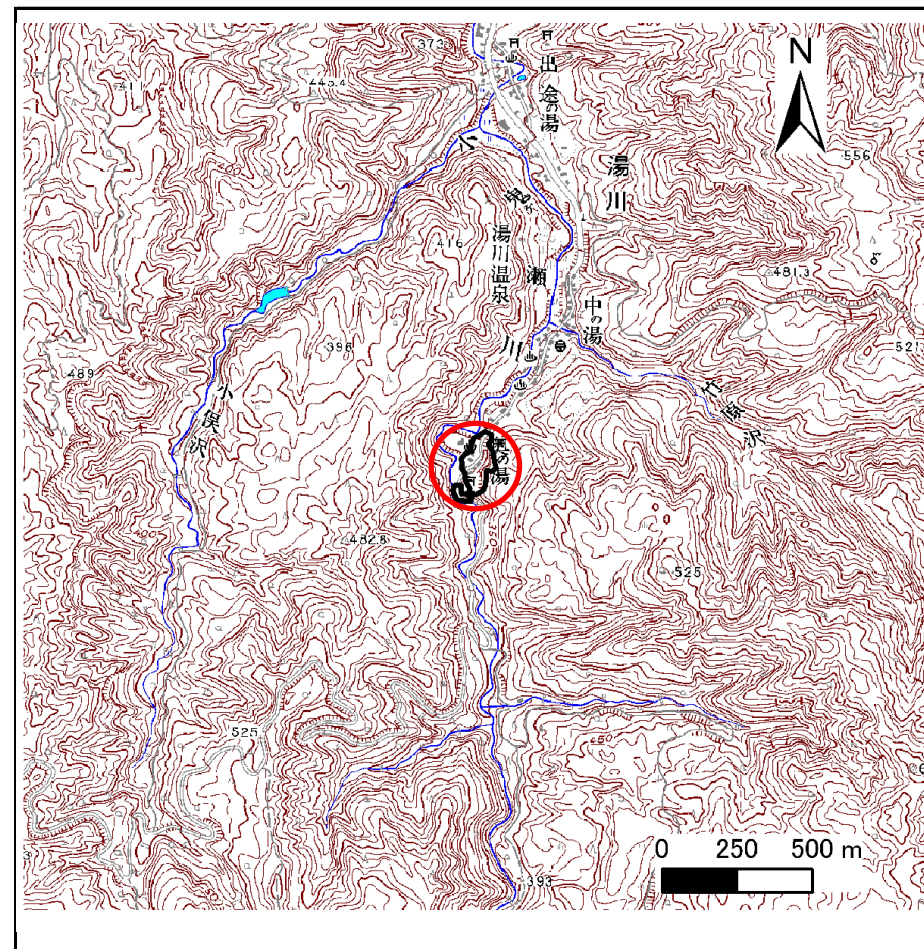
# 土砂災害防止に関する基礎調査(急傾斜地の崩壊)

表紙 概況、位置図

自然現象の種類	急傾斜地の崩壊
箇所番号	131A0113
箇所名	東湯川
所在地	和賀郡西和賀町湯川52地割
調査機関	岩手県南広域振興局土木部北上土木センター



位置図(S=1:200,000)



概況図(S=1:25,000)

# 急傾斜地の崩壊区域調書

様式3-1 危害のおそれのある土地、著しい危害のおそれのある土地の設定図

調査年度

平成22年度

急傾斜地の位置

箇所番号

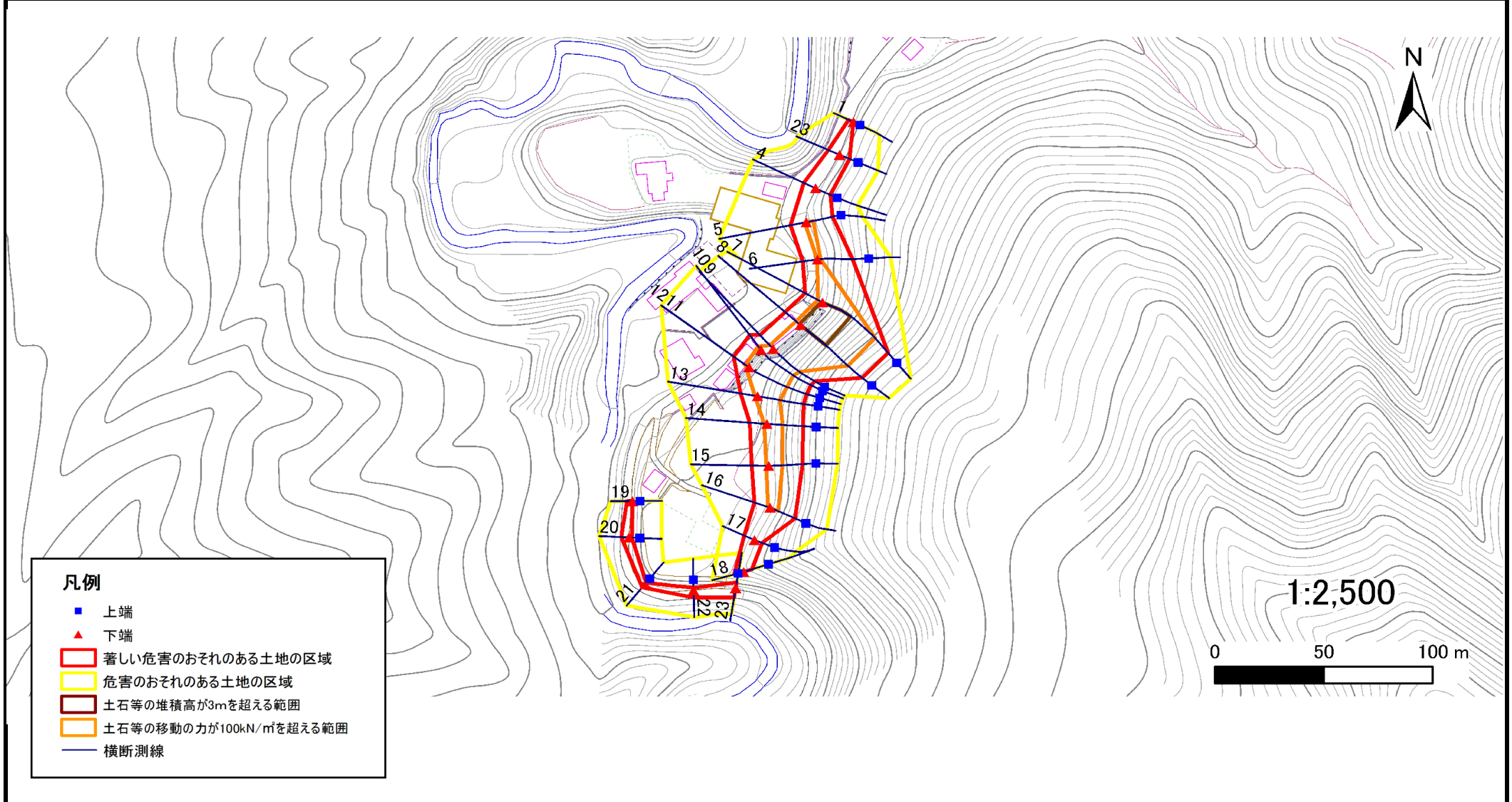
131A0113

箇所名

東湯川

所在地

和賀郡西和賀町湯川52地割



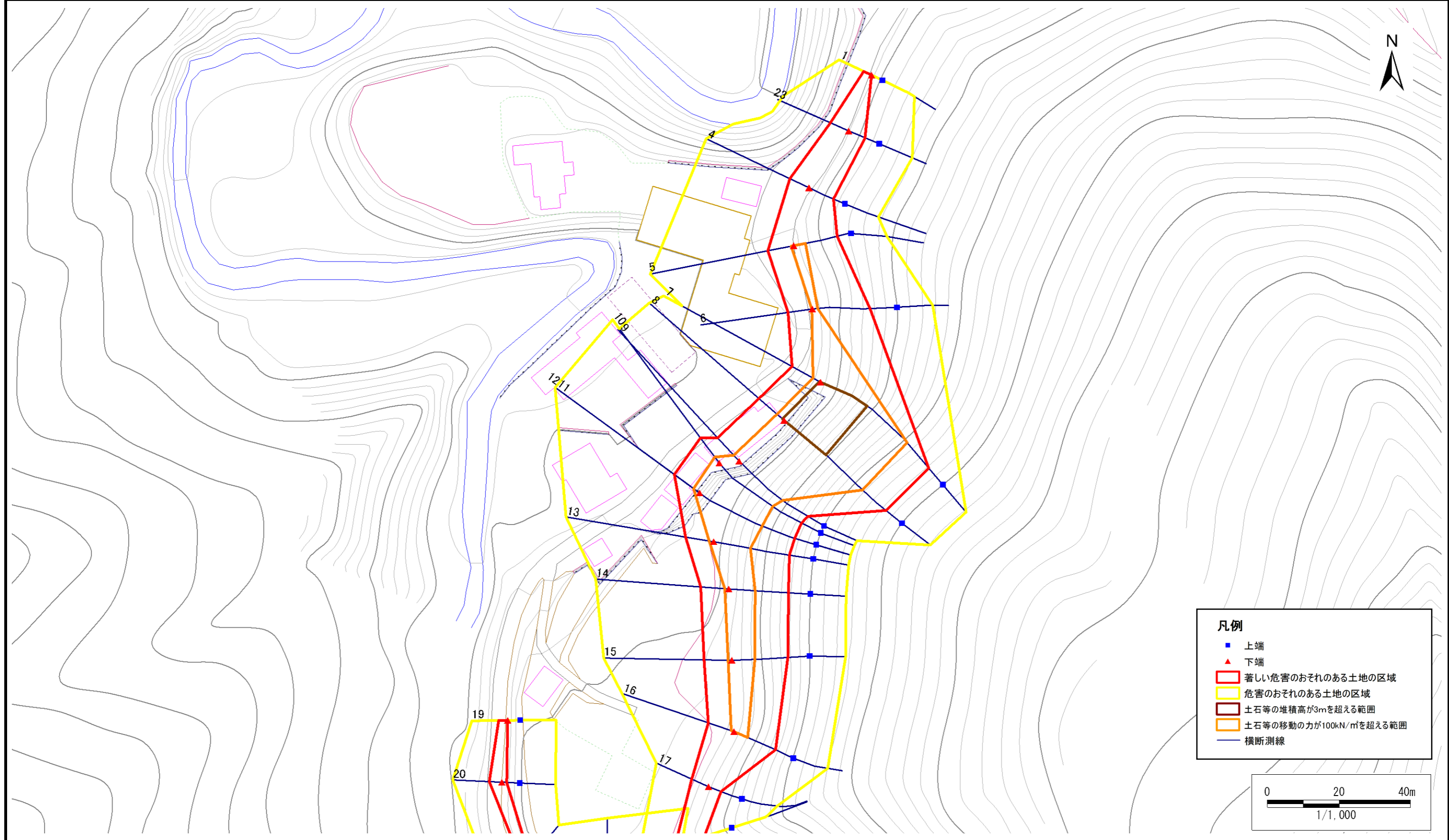
# 急傾斜地の崩壊区域調書

様式3-1 危害のおそれのある土地、著しい危害のおそれのある土地の設定図(1/2)

調査年度

平成22年度

急傾斜地の位置 | 箇所番号 | 131A0113 | 箇所名 | 東湯川 | 所在地 | 和賀郡西和賀町湯川52地割



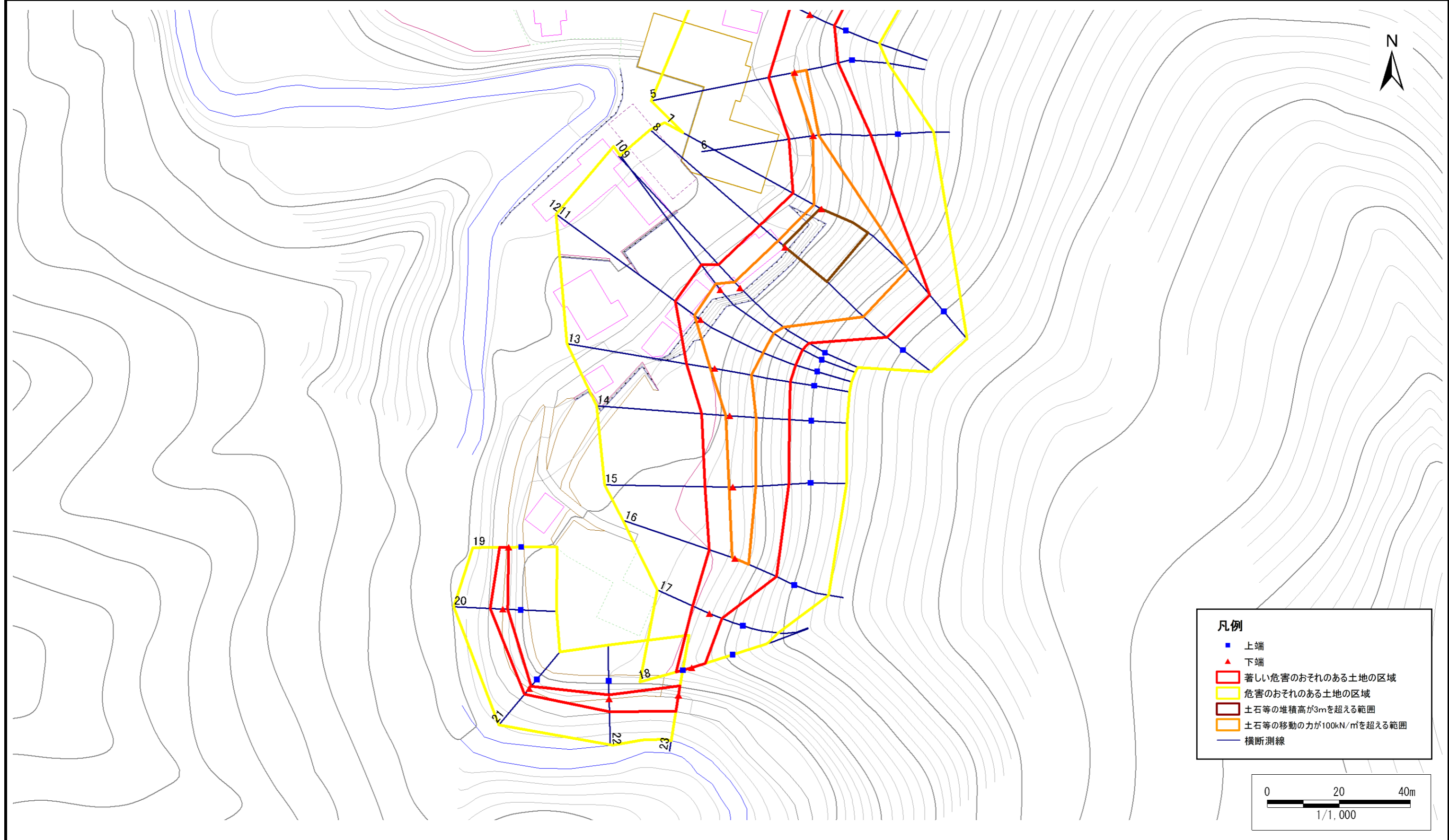
# 急傾斜地の崩壊区域調書

様式3-1 危害のおそれのある土地、著しい危害のおそれのある土地の設定図(2/2)

調査年度

平成22年度

急傾斜地の位置	箇所番号	131A0113	箇所名	東湯川	所在地	和賀郡西和賀町湯川52地割
---------	------	----------	-----	-----	-----	---------------



# 急傾斜地の崩壊区域調書

様式3-2 建築物に作用すると想定される衝撃に関する事項(1/2)

調査年度 平成22年度

急傾斜地の位置		131A0113				箇所名		東湯川		所在地		和賀郡西和賀町湯川52地割				
横断 測線 番号	急傾斜地の下端に隣接する土地								急傾斜地内							
	土石等の移動の高さと力の大きさ				土石等の堆積高さと力の大きさ				土石等の移動の高さと力の大きさ				土石等の堆積高さと力の大きさ			
	区分	高さ (m)	下端からの距離 (m)	力の大きさ (kN/m <sup>2</sup> )	区分	下端からの水平 距離(m)	高さ (m)	力の大きさ (kN/m <sup>2</sup> )	区分	高さ (m)	上端からの比高 (m)	力の大きさ (kN/m <sup>2</sup> )	区分	上端からの比高 (m)	高さ (m)	力の大きさ (kN/m <sup>2</sup> )
1	100kN/m <sup>2</sup> を超える	-	- ~ -	-	3mを超える	- ~ -	-	-	100kN/m <sup>2</sup> を超える	-	- ~ -	-	3mを超える	- ~ -	-	-
	それ以外	1.00	0.00 ~ 2.43	37.28	それ以外	0.00 ~ 2.43	2.32	10.19	それ以外	1.00	5.00 ~ 5.00	37.28	それ以外	5.00 ~ 5.00	2.32	10.19
2	100kN/m <sup>2</sup> を超える	-	- ~ -	-	3mを超える	- ~ -	-	-	100kN/m <sup>2</sup> を超える	-	- ~ -	-	3mを超える	- ~ -	-	-
	それ以外	1.00	0.00 ~ 5.57	82.07	それ以外	0.00 ~ 5.57	2.59	11.40	それ以外	1.00	5.00 ~ 10.80	82.07	それ以外	5.00 ~ 10.80	2.59	11.40
3	100kN/m <sup>2</sup> を超える	-	- ~ -	-	3mを超える	- ~ -	-	-	100kN/m <sup>2</sup> を超える	-	- ~ -	-	3mを超える	- ~ -	-	-
	それ以外	1.00	0.00 ~ 5.57	82.07	それ以外	0.00 ~ 5.57	2.10	9.24	それ以外	1.00	5.00 ~ 10.80	82.07	それ以外	5.00 ~ 10.80	2.10	9.24
4	100kN/m <sup>2</sup> を超える	-	- ~ -	-	3mを超える	- ~ -	-	-	100kN/m <sup>2</sup> を超える	-	- ~ -	-	3mを超える	- ~ -	-	-
	それ以外	1.00	0.00 ~ 5.90	87.32	それ以外	0.00 ~ 5.90	2.84	12.48	それ以外	1.00	5.00 ~ 15.90	87.32	それ以外	5.00 ~ 15.90	2.84	12.48
5	100kN/m <sup>2</sup> を超える	1.00	0.00 ~ 0.69	111.66	3mを超える	- ~ -	-	-	100kN/m <sup>2</sup> を超える	1.00	16.27 ~ 20.40	111.66	3mを超える	- ~ -	-	-
	それ以外	1.00	0.69 ~ 7.38	100.00	それ以外	0.00 ~ 7.38	2.67	11.74	それ以外	1.00	5.00 ~ 16.27	100.00	それ以外	5.00 ~ 20.40	2.67	11.74
6	100kN/m <sup>2</sup> を超える	1.00	0.00 ~ 0.17	102.78	3mを超える	- ~ -	-	-	100kN/m <sup>2</sup> を超える	1.00	14.72 ~ 15.70	102.78	3mを超える	- ~ -	-	-
	それ以外	1.00	0.17 ~ 6.85	100.00	それ以外	0.00 ~ 6.85	2.05	9.02	それ以外	1.00	5.00 ~ 14.72	100.00	それ以外	5.00 ~ 15.70	2.05	9.02
7	100kN/m <sup>2</sup> を超える	1.00	0.00 ~ 2.44	143.23	3mを超える	0.00 ~ 0.42	3.23	14.21	100kN/m <sup>2</sup> を超える	1.00	12.64 ~ 36.94	143.23	3mを超える	25.00 ~ 36.94	3.23	14.21
	それ以外	1.00	2.44 ~ 9.13	100.00	それ以外	0.42 ~ 9.13	3.00	13.20	それ以外	1.00	5.00 ~ 12.64	100.00	それ以外	5.00 ~ 25.00	3.00	13.20
8	100kN/m <sup>2</sup> を超える	1.00	0.00 ~ 2.62	146.57	3mを超える	0.00 ~ 0.57	3.33	14.64	100kN/m <sup>2</sup> を超える	1.00	12.62 ~ 38.29	146.57	3mを超える	25.00 ~ 38.29	3.33	14.64
	それ以外	1.00	2.62 ~ 9.30	100.00	それ以外	0.57 ~ 9.30	3.00	13.20	それ以外	1.00	5.00 ~ 12.62	100.00	それ以外	5.00 ~ 25.00	3.00	13.20
9	100kN/m <sup>2</sup> を超える	1.00	0.00 ~ 2.22	139.10	3mを超える	- ~ -	-	-	100kN/m <sup>2</sup> を超える	1.00	12.90 ~ 28.52	139.10	3mを超える	- ~ -	-	-
	それ以外	1.00	2.22 ~ 8.91	100.00	それ以外	0.00 ~ 8.91	2.95	12.99	それ以外	1.00	5.00 ~ 12.90	100.00	それ以外	5.00 ~ 28.52	2.95	12.99
10	100kN/m <sup>2</sup> を超える	1.00	0.00 ~ 2.12	137.16	3mを超える	- ~ -	-	-	100kN/m <sup>2</sup> を超える	1.00	12.63 ~ 28.51	137.16	3mを超える	- ~ -	-	-
	それ以外	1.00	2.12 ~ 8.80	100.00	それ以外	0.00 ~ 8.80	2.44	10.72	それ以外	1.00	5.00 ~ 12.63	100.00	それ以外	5.00 ~ 28.51	2.44	10.72
11	100kN/m <sup>2</sup> を超える	1.00	0.00 ~ 2.04	135.73	3mを超える	- ~ -	-	-	100kN/m <sup>2</sup> を超える	1.00	12.72 ~ 28.47	135.73	3mを超える	- ~ -	-	-
	それ以外	1.00	2.04 ~ 8.73	100.00	それ以外	0.00 ~ 8.73	2.74	12.05	それ以外	1.00	5.00 ~ 12.72	100.00	それ以外	5.00 ~ 28.47	2.74	12.05
12	100kN/m <sup>2</sup> を超える	1.00	0.00 ~ 2.04	135.73	3mを超える	0.00 ~ 0.16	3.09	13.57	100kN/m <sup>2</sup> を超える	1.00	12.72 ~ 28.47	135.73	3mを超える	25.00 ~ 28.47	3.09	13.57
	それ以外	1.00	2.04 ~ 8.73	100.00	それ以外	0.16 ~ 8.73	3.00	13.20	それ以外	1.00	5.00 ~ 12.72	100.00	それ以外	5.00 ~ 25.00	3.00	13.20
13	100kN/m <sup>2</sup> を超える	1.00	0.00 ~ 1.24	121.23	3mを超える	- ~ -	-	-	100kN/m <sup>2</sup> を超える	1.00	13.15 ~ 20.87	121.23	3mを超える	- ~ -	-	-
	それ以外	1.00	1.24 ~ 7.93	100.00	それ以外	0.00 ~ 7.93	2.66	11.69	それ以外	1.00	5.00 ~ 13.15	100.00	それ以外	5.00 ~ 20.87	2.66	11.69
14	100kN/m <sup>2</sup> を超える	1.00	0.00 ~ 1.18	120.13	3mを超える	- ~ -	-	-	100kN/m <sup>2</sup> を超える	1.00	12.64 ~ 18.62	120.13	3mを超える	- ~ -	-	-
	それ以外	1.00	1.18 ~ 7.86	100.00	それ以外	0.00 ~ 7.86	2.43	10.71	それ以外	1.00	5.00 ~ 12.64	100.00	それ以外	5.00 ~ 18.62	2.43	10.71
15	100kN/m <sup>2</sup> を超える	1.00	0.00 ~ 1.07	118.28	3mを超える	- ~ -	-	-	100kN/m <sup>2</sup> を超える	1.00	12.62 ~ 17.88	118.28	3mを超える	- ~ -	-	-
	それ以外	1.00	1.07 ~ 7.76	100.00	それ以外	0.00 ~ 7.76	2.44	10.73	それ以外	1.00	5.00 ~ 12.62	100.00	それ以外	5.00 ~ 17.88	2.44	10.73

# 急傾斜地の崩壊区域調書

様式3-2 建築物に作用すると想定される衝撃に関する事項(2/2)

調査年度 平成22年度

急傾斜地の位置		箇所番号 131A0113				箇所名 東湯川		所在地 和賀郡西和賀町湯川52地割								
横断 測線 番号	急傾斜地の下端に隣接する土地								急傾斜地内							
	土石等の移動の高さと力の大きさ				土石等の堆積高さと力の大きさ				土石等の移動の高さと力の大きさ				土石等の堆積高さと力の大きさ			
	区分	高さ (m)	下端からの距離 (m)	力の大きさ (kN/m <sup>2</sup> )	区分	下端からの水平 距離(m)	高さ (m)	力の大きさ (kN/m <sup>2</sup> )	区分	高さ (m)	上端からの比高 (m)	力の大きさ (kN/m <sup>2</sup> )	区分	上端からの比高 (m)	高さ (m)	力の大きさ (kN/m <sup>2</sup> )
16	100kN/m <sup>2</sup> を超える	1.00	0.00 ~ 0.86	114.49	3mを超える	- ~ -	-	-	100kN/m <sup>2</sup> を超える	1.00	12.71 ~ 16.51	114.49	3mを超える	- ~ -	-	-
	それ以外	1.00	0.86 ~ 7.54	100.00	それ以外	0.00 ~ 7.54	2.54	11.18	それ以外	1.00	5.00 ~ 12.71	100.00	それ以外	5.00 ~ 16.51	2.54	11.18
17	100kN/m <sup>2</sup> を超える	-	- ~ -	-	3mを超える	- ~ -	-	-	100kN/m <sup>2</sup> を超える	-	- ~ -	-	3mを超える	- ~ -	-	-
	それ以外	1.00	0.00 ~ 5.12	75.24	それ以外	0.00 ~ 0.00	1.80	7.91	それ以外	1.00	5.00 ~ 8.00	75.24	それ以外	5.00 ~ 8.00	1.80	7.91
18	100kN/m <sup>2</sup> を超える	-	- ~ -	-	3mを超える	- ~ -	-	-	100kN/m <sup>2</sup> を超える	-	- ~ -	-	3mを超える	- ~ -	-	-
	それ以外	1.00	0.00 ~ 4.51	66.15	それ以外	0.00 ~ 0.00	1.62	7.12	それ以外	1.00	5.00 ~ 7.50	66.15	それ以外	5.00 ~ 7.50	1.62	7.12
19	100kN/m <sup>2</sup> を超える	-	- ~ -	-	3mを超える	- ~ -	-	-	100kN/m <sup>2</sup> を超える	-	- ~ -	-	3mを超える	- ~ -	-	-
	それ以外	1.00	0.00 ~ 2.51	38.44	それ以外	0.00 ~ 2.51	2.29	10.07	それ以外	1.00	5.00 ~ 5.00	38.44	それ以外	5.00 ~ 5.00	2.29	10.07
20	100kN/m <sup>2</sup> を超える	-	- ~ -	-	3mを超える	- ~ -	-	-	100kN/m <sup>2</sup> を超える	-	- ~ -	-	3mを超える	- ~ -	-	-
	それ以外	1.00	0.00 ~ 3.51	51.89	それ以外	0.00 ~ 3.51	2.25	9.88	それ以外	1.00	5.00 ~ 6.84	51.89	それ以外	5.00 ~ 6.84	2.25	9.88
21	100kN/m <sup>2</sup> を超える	-	- ~ -	-	3mを超える	- ~ -	-	-	100kN/m <sup>2</sup> を超える	-	- ~ -	-	3mを超える	- ~ -	-	-
	それ以外	1.00	0.00 ~ 2.07	32.68	それ以外	0.00 ~ 2.07	2.62	11.51	それ以外	1.00	5.00 ~ 6.64	32.68	それ以外	5.00 ~ 6.64	2.62	11.51
22	100kN/m <sup>2</sup> を超える	-	- ~ -	-	3mを超える	- ~ -	-	-	100kN/m <sup>2</sup> を超える	-	- ~ -	-	3mを超える	- ~ -	-	-
	それ以外	1.00	0.00 ~ 3.59	53.02	それ以外	0.00 ~ 3.59	2.17	9.57	それ以外	1.00	5.00 ~ 6.44	53.02	それ以外	5.00 ~ 6.44	2.17	9.57
23	100kN/m <sup>2</sup> を超える	-	- ~ -	-	3mを超える	- ~ -	-	-	100kN/m <sup>2</sup> を超える	-	- ~ -	-	3mを超える	- ~ -	-	-
	それ以外	1.00	0.00 ~ 4.61	67.55	それ以外	0.00 ~ 4.61	2.07	9.12	それ以外	1.00	5.00 ~ 7.93	67.55	それ以外	5.00 ~ 7.93	2.07	9.12
	100kN/m <sup>2</sup> を超える		~		3mを超える	~			100kN/m <sup>2</sup> を超える		~		3mを超える	~		
	それ以外		~		それ以外	~			それ以外		~		それ以外	~		
	100kN/m <sup>2</sup> を超える		~		3mを超える	~			100kN/m <sup>2</sup> を超える		~		3mを超える	~		
	それ以外		~		それ以外	~			それ以外		~		それ以外	~		
	100kN/m <sup>2</sup> を超える		~		3mを超える	~			100kN/m <sup>2</sup> を超える		~		3mを超える	~		
	それ以外		~		それ以外	~			それ以外		~		それ以外	~		
	100kN/m <sup>2</sup> を超える		~		3mを超える	~			100kN/m <sup>2</sup> を超える		~		3mを超える	~		
	それ以外		~		それ以外	~			それ以外		~		それ以外	~		
	100kN/m <sup>2</sup> を超える		~		3mを超える	~			100kN/m <sup>2</sup> を超える		~		3mを超える	~		
	それ以外		~		それ以外	~			それ以外		~		それ以外	~		