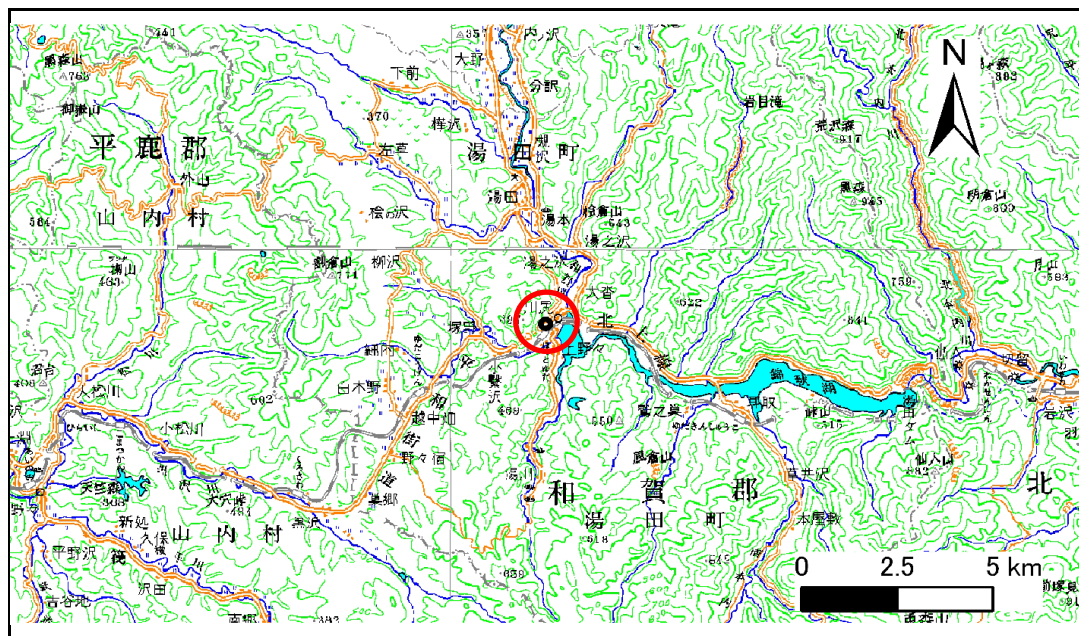


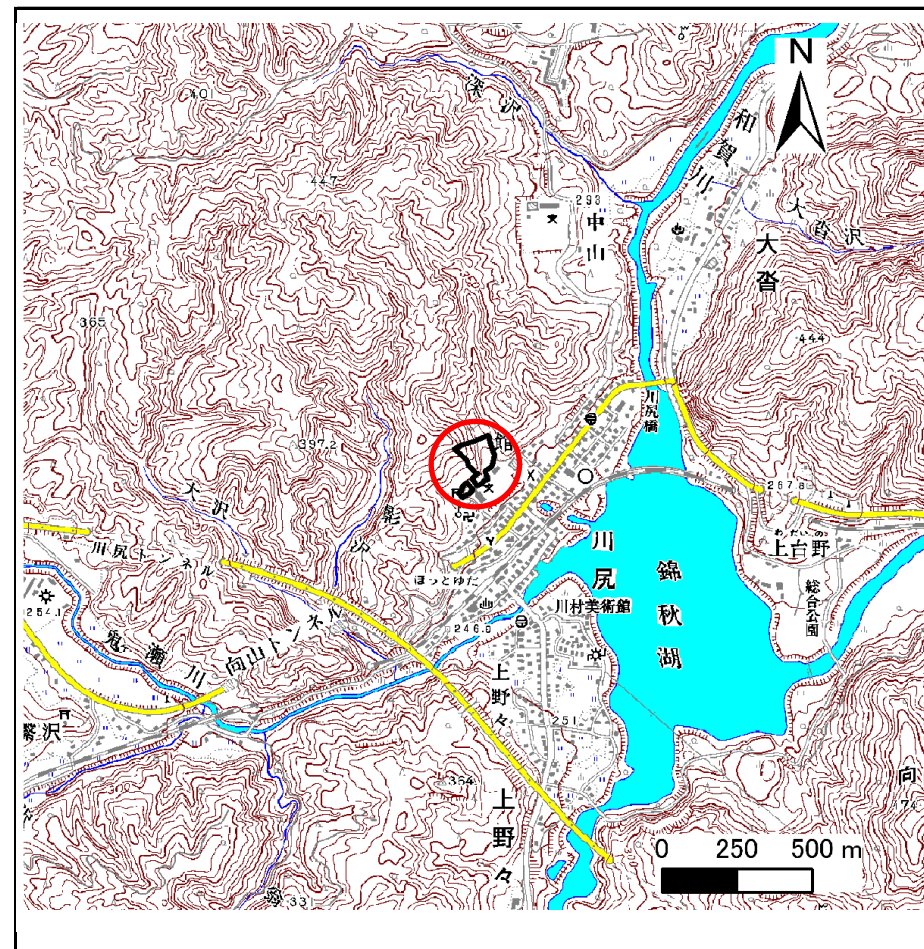
土砂災害防止に関する基礎調査(急傾斜地の崩壊)

表紙 概況、位置図

自然現象の種類	急傾斜地の崩壊
箇所番号	131A0111
箇所名	館1
所在地	和賀郡西和賀町川尻40地割
調査機関	岩手県南広域振興局土木部北上土木センター



位置図(S=1:200,000)



概況図(S=1:25,000)

急傾斜地の崩壊区域調査

様式3-1 危害のおそれのある土地、著しい危害のおそれのある土地の設定図

調査年度

平成22年度

急傾斜地の位置

箇所番号

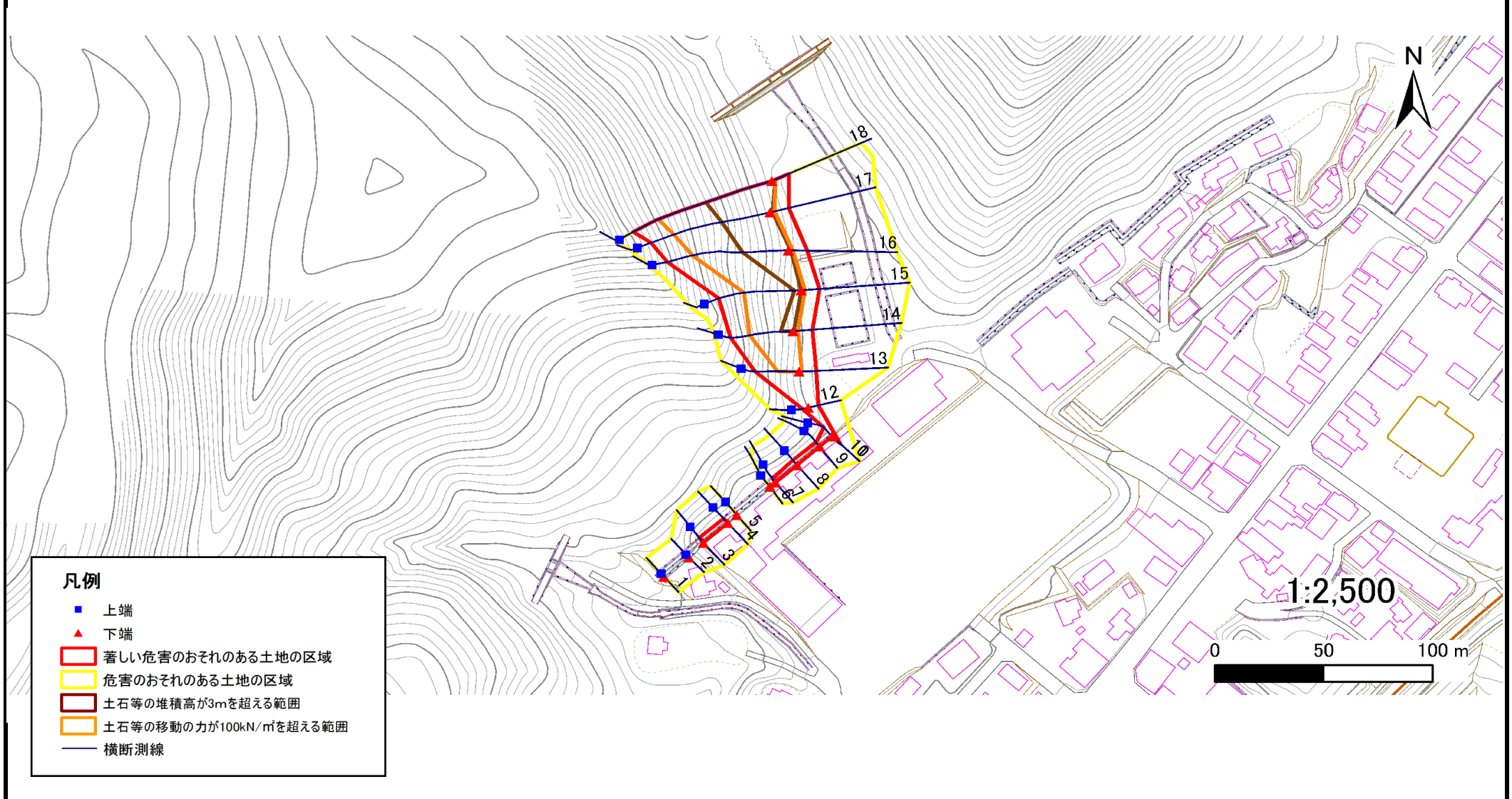
131A0111

箇所名

箇1

所在地

和賀郡西和賀町川尻40地割



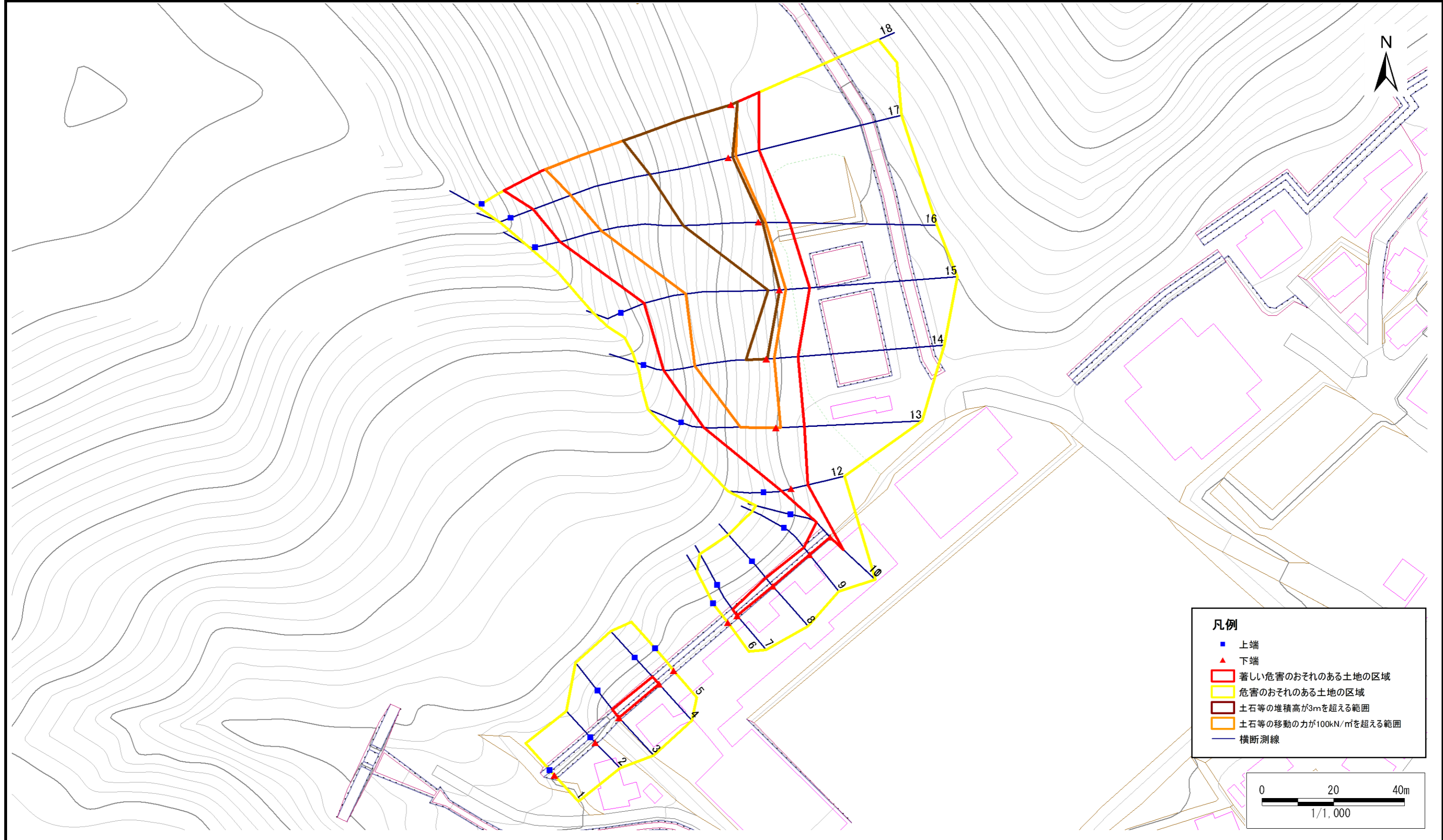
急傾斜地の崩壊区域調書

様式3-1 危害のおそれのある土地、著しい危害のおそれのある土地の設定図

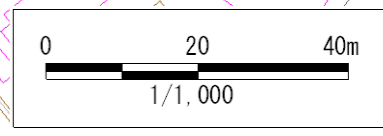
調査年度

平成22年度

急傾斜地の位置 箇所番号 131A0111 箇所名 館1 所在地 和賀郡西和賀町川尻40地割



- 凡例**
- 上端
 - ▲ 下端
 - 著しい危害のおそれのある土地の区域
 - 危害のおそれのある土地の区域
 - 土石等の堆積高が3mを超える範囲
 - 土石等の移動の力が100kN/m²を超える範囲
 - 横断測線



急傾斜地の崩壊区域調書

様式3-2 建築物に作用すると想定される衝撃に関する事項(1/2)

調査年度 平成22年度

急傾斜地の位置		箇所番号 131A0111				箇所名 館1				所在地 和賀郡西和賀町川尻40地割		急傾斜地内				
横断 測線 番号	急傾斜地の下端に隣接する土地								急傾斜地内							
	土石等の移動の高さと力の大きさ				土石等の堆積高さと力の大きさ				土石等の移動の高さと力の大きさ				土石等の堆積高さと力の大きさ			
	区分	高さ (m)	下端からの距離 (m)	力の大きさ (kN/m ²)	区分	下端からの水平 距離(m)	高さ (m)	力の大きさ (kN/m ²)	区分	高さ (m)	上端からの比高 (m)	力の大きさ (kN/m ²)	区分	上端からの比高 (m)	高さ (m)	力の大きさ (kN/m ²)
1	100kN/m ² を超える	-	- ~ -	-	3mを超える	- ~ -	-	-	100kN/m ² を超える	-	- ~ -	-	3mを超える	- ~ -	-	-
	それ以外	-	- ~ -	-	それ以外	- ~ -	-	-	それ以外	-	- ~ -	-	それ以外	- ~ -	-	-
2	100kN/m ² を超える	-	- ~ -	-	3mを超える	- ~ -	-	-	100kN/m ² を超える	-	- ~ -	-	3mを超える	- ~ -	-	-
	それ以外	-	- ~ -	-	それ以外	- ~ -	-	-	それ以外	-	- ~ -	-	それ以外	- ~ -	-	-
3	100kN/m ² を超える	-	- ~ -	-	3mを超える	- ~ -	-	-	100kN/m ² を超える	-	- ~ -	-	3mを超える	- ~ -	-	-
	それ以外	1.00	0.00 ~ 0.00	69.29	それ以外	0.00 ~ 0.00	1.74	7.67	それ以外	1.00	5.00 ~ 7.20	69.29	それ以外	5.00 ~ 7.20	1.74	7.67
4	100kN/m ² を超える	-	- ~ -	-	3mを超える	- ~ -	-	-	100kN/m ² を超える	-	- ~ -	-	3mを超える	- ~ -	-	-
	それ以外	1.00	0.00 ~ 0.00	65.60	それ以外	0.00 ~ 0.00	1.68	7.40	それ以外	1.00	5.00 ~ 6.90	65.60	それ以外	5.00 ~ 6.90	1.68	7.40
5	100kN/m ² を超える	-	- ~ -	-	3mを超える	- ~ -	-	-	100kN/m ² を超える	-	- ~ -	-	3mを超える	- ~ -	-	-
	それ以外	-	- ~ -	-	それ以外	- ~ -	-	-	それ以外	-	- ~ -	-	それ以外	- ~ -	-	-
6	100kN/m ² を超える	-	- ~ -	-	3mを超える	- ~ -	-	-	100kN/m ² を超える	-	- ~ -	-	3mを超える	- ~ -	-	-
	それ以外	-	- ~ -	-	それ以外	- ~ -	-	-	それ以外	-	- ~ -	-	それ以外	- ~ -	-	-
7	100kN/m ² を超える	-	- ~ -	-	3mを超える	- ~ -	-	-	100kN/m ² を超える	-	- ~ -	-	3mを超える	- ~ -	-	-
	それ以外	1.00	0.00 ~ 0.00	57.91	それ以外	0.00 ~ 0.00	1.60	7.06	それ以外	1.00	5.00 ~ 6.30	57.91	それ以外	5.00 ~ 6.30	1.60	7.06
8	100kN/m ² を超える	-	- ~ -	-	3mを超える	- ~ -	-	-	100kN/m ² を超える	-	- ~ -	-	3mを超える	- ~ -	-	-
	それ以外	1.00	0.00 ~ 0.00	71.95	それ以外	0.00 ~ 0.00	1.82	8.01	それ以外	1.00	5.00 ~ 7.50	71.95	それ以外	5.00 ~ 7.50	1.82	8.01
9	100kN/m ² を超える	-	- ~ -	-	3mを超える	- ~ -	-	-	100kN/m ² を超える	-	- ~ -	-	3mを超える	- ~ -	-	-
	それ以外	1.00	0.00 ~ 0.00	60.91	それ以外	0.00 ~ 0.00	1.62	7.14	それ以外	1.00	5.00 ~ 6.60	60.91	それ以外	5.00 ~ 6.60	1.62	7.14
10	100kN/m ² を超える	-	- ~ -	-	3mを超える	- ~ -	-	-	100kN/m ² を超える	-	- ~ -	-	3mを超える	- ~ -	-	-
	それ以外	1.00	0.00 ~ 0.00	74.53	それ以外	0.00 ~ 0.00	1.65	7.24	それ以外	1.00	5.00 ~ 8.70	74.53	それ以外	5.00 ~ 8.70	1.65	7.24
11	100kN/m ² を超える	-	- ~ -	-	3mを超える	- ~ -	-	-	100kN/m ² を超える	-	- ~ -	-	3mを超える	- ~ -	-	-
	それ以外	1.00	0.00 ~ 5.07	74.53	それ以外	0.00 ~ 0.00	1.65	7.24	それ以外	1.00	5.00 ~ 8.70	74.53	それ以外	5.00 ~ 8.70	1.65	7.24
12	100kN/m ² を超える	-	- ~ -	-	3mを超える	- ~ -	-	-	100kN/m ² を超える	-	- ~ -	-	3mを超える	- ~ -	-	-
	それ以外	1.00	0.00 ~ 4.81	70.56	それ以外	0.00 ~ 4.81	1.96	8.64	それ以外	1.00	5.00 ~ 7.70	70.56	それ以外	5.00 ~ 7.70	1.96	8.64
13	100kN/m ² を超える	1.00	0.00 ~ 1.29	122.16	3mを超える	- ~ -	-	-	100kN/m ² を超える	1.00	12.90 ~ 20.48	122.16	3mを超える	- ~ -	-	-
	それ以外	1.00	1.29 ~ 7.98	100.00	それ以外	0.00 ~ 7.98	2.70	11.86	それ以外	1.00	5.00 ~ 12.90	100.00	それ以外	5.00 ~ 20.48	2.70	11.86
14	100kN/m ² を超える	1.00	0.00 ~ 2.27	139.94	3mを超える	0.00 ~ 0.33	3.19	14.03	100kN/m ² を超える	1.00	12.60 ~ 29.87	139.94	3mを超える	25.00 ~ 29.87	3.19	14.03
	それ以外	1.00	2.27 ~ 8.95	100.00	それ以外	0.33 ~ 8.95	3.00	13.20	それ以外	1.00	5.00 ~ 12.60	100.00	それ以外	5.00 ~ 25.00	3.00	13.20
15	100kN/m ² を超える	1.00	0.00 ~ 1.80	131.33	3mを超える	0.00 ~ 0.10	3.05	13.42	100kN/m ² を超える	1.00	13.54 ~ 32.21	131.33	3mを超える	30.00 ~ 32.21	3.05	13.42
	それ以外	1.00	1.80 ~ 8.49	100.00	それ以外	0.10 ~ 8.49	3.00	13.20	それ以外	1.00	5.00 ~ 13.54	100.00	それ以外	5.00 ~ 30.00	3.00	13.20

急傾斜地の崩壊区域調書

様式3-2 建築物に作用すると想定される衝撃に関する事項(2/2)

調査年度 平成22年度

急傾斜地の位置		箇所番号		箇所名		所在地		和賀郡西和賀町川尻40地割								
急傾斜地の下端に隣接する土地								急傾斜地内								
横断 測線 番号	土石等の移動の高さと力の大きさ				土石等の堆積高さと力の大きさ				土石等の移動の高さと力の大きさ				土石等の堆積高さと力の大きさ			
	区分	高さ (m)	下端からの距離 (m)	力の大きさ (kN/m ²)	区分	下端からの水平 距離(m)	高さ (m)	力の大きさ (kN/m ²)	区分	高さ (m)	上端からの比高 (m)	力の大きさ (kN/m ²)	区分	上端からの比高 (m)	高さ (m)	力の大きさ (kN/m ²)
16	100kN/m ² を超える	1.00	0.00 ~ 2.04	135.67	3mを超える	0.00 ~ 1.15	3.53	15.54	100kN/m ² を超える	1.00	13.56 ~ 45.01	135.67	3mを超える	30.00 ~ 45.01	3.53	15.54
	それ以外	1.00	2.04 ~ 8.72	100.00	それ以外	1.15 ~ 8.72	3.00	13.20	それ以外	1.00	5.00 ~ 13.56	100.00	それ以外	5.00 ~ 30.00	3.00	13.20
17	100kN/m ² を超える	1.00	0.00 ~ 2.21	138.85	3mを超える	0.00 ~ 1.23	3.58	15.75	100kN/m ² を超える	1.00	13.22 ~ 46.54	138.85	3mを超える	30.00 ~ 46.54	3.58	15.75
	それ以外	1.00	2.21 ~ 8.89	100.00	それ以外	1.23 ~ 8.89	3.00	13.20	それ以外	1.00	5.00 ~ 13.22	100.00	それ以外	5.00 ~ 30.00	3.00	13.20
18	100kN/m ² を超える	1.00	0.00 ~ 1.90	133.15	3mを超える	0.00 ~ 1.97	3.85	16.93	100kN/m ² を超える	1.00	14.01 ~ 51.99	133.15	3mを超える	30.00 ~ 51.99	3.85	16.93
	それ以外	1.00	1.90 ~ 8.59	100.00	それ以外	1.97 ~ 8.59	3.00	13.20	それ以外	1.00	5.00 ~ 14.01	100.00	それ以外	5.00 ~ 30.00	3.00	13.20
	100kN/m ² を超える		~		3mを超える	~			100kN/m ² を超える		~		3mを超える	~		
	それ以外		~		それ以外	~			それ以外		~		それ以外	~		
	100kN/m ² を超える		~		3mを超える	~			100kN/m ² を超える		~		3mを超える	~		
	それ以外		~		それ以外	~			それ以外		~		それ以外	~		
	100kN/m ² を超える		~		3mを超える	~			100kN/m ² を超える		~		3mを超える	~		
	それ以外		~		それ以外	~			それ以外		~		それ以外	~		
	100kN/m ² を超える		~		3mを超える	~			100kN/m ² を超える		~		3mを超える	~		
	それ以外		~		それ以外	~			それ以外		~		それ以外	~		
	100kN/m ² を超える		~		3mを超える	~			100kN/m ² を超える		~		3mを超える	~		
	それ以外		~		それ以外	~			それ以外		~		それ以外	~		
	100kN/m ² を超える		~		3mを超える	~			100kN/m ² を超える		~		3mを超える	~		
	それ以外		~		それ以外	~			それ以外		~		それ以外	~		
	100kN/m ² を超える		~		3mを超える	~			100kN/m ² を超える		~		3mを超える	~		
	それ以外		~		それ以外	~			それ以外		~		それ以外	~		
	100kN/m ² を超える		~		3mを超える	~			100kN/m ² を超える		~		3mを超える	~		
	それ以外		~		それ以外	~			それ以外		~		それ以外	~		