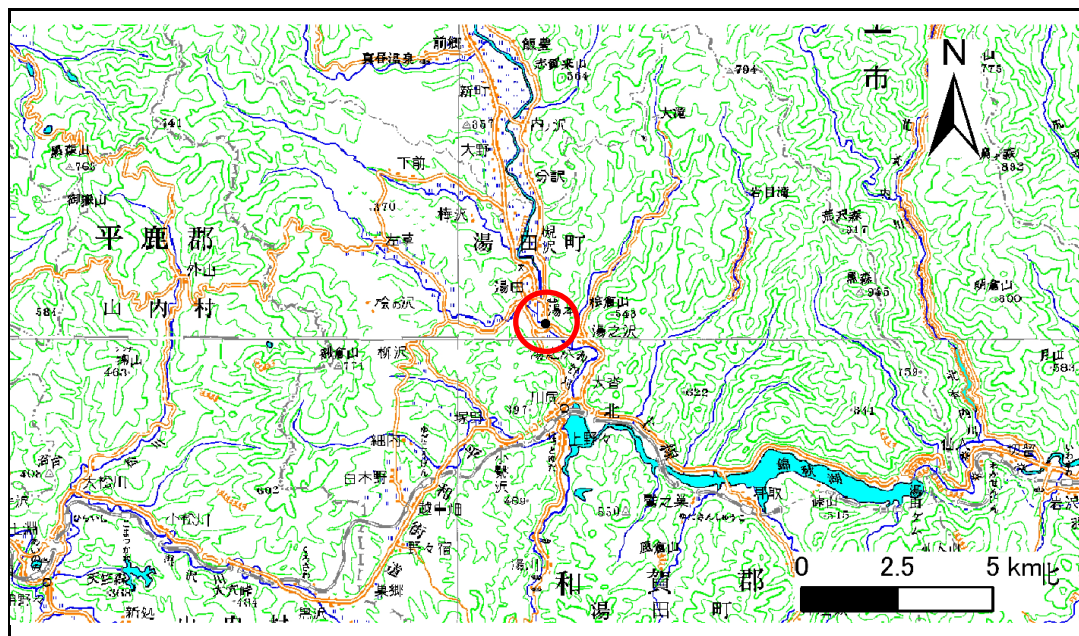


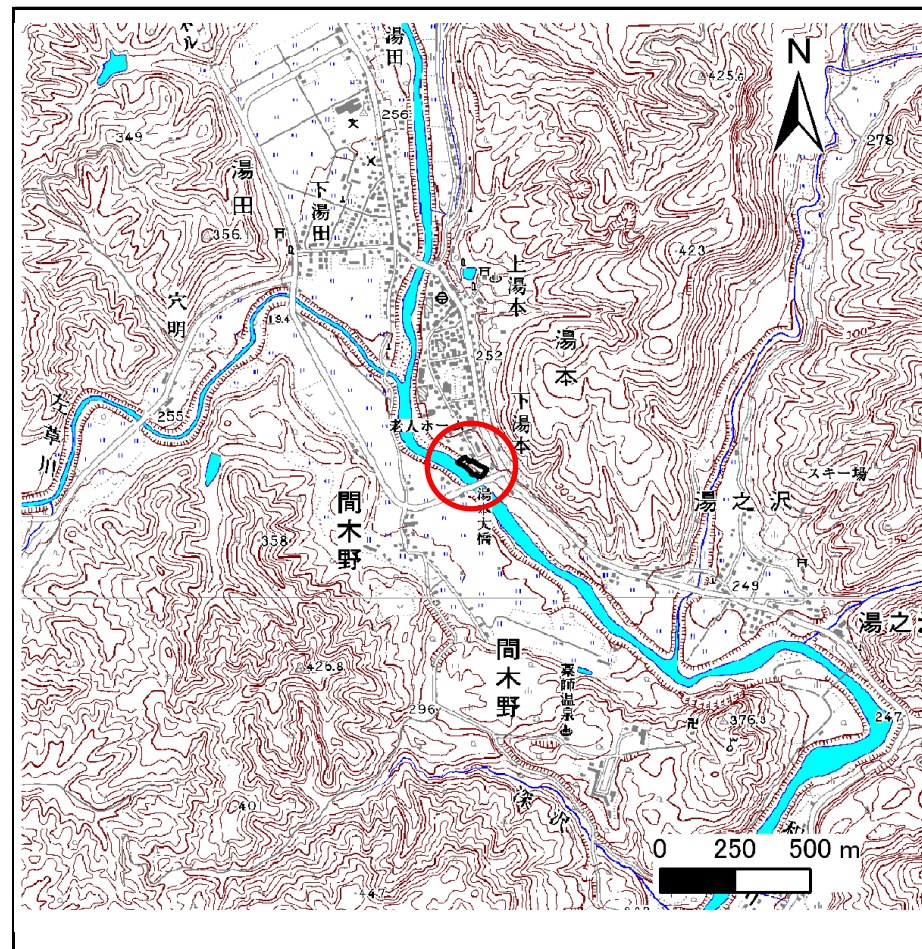
# 土砂災害防止に関する基礎調査(急傾斜地の崩壊)

表紙 概況、位置図

自然現象の種類	急傾斜地の崩壊
箇所番号	120E1010
箇所名	下湯本12
所在地	和賀郡西和賀町湯本30地割
調査機関	岩手県南広域振興局土木部北上土木センター



位置図(S=1:200,000)



概況図(S=1:25,000)

# 急傾斜地の崩壊区域調書

様式3-1 危害のおそれのある土地、著しい危害のおそれのある土地の設定図

調査年度

平成22年度

急傾斜地の位置

箇所番号

120E1010

箇所名

下湯本12

所在地

和賀郡西和賀町湯本30地割



## 凡例

- 上端
- ▲ 下端
- 著しい危害のおそれのある土地の区域
- 危害のおそれのある土地の区域
- 土石等の堆積高が3mを超える範囲
- 土石等の移動の力が100kN/m<sup>2</sup>を超える範囲
- 横断測線

# 急傾斜地の崩壊区域調書

様式3-2 建築物に作用すると想定される衝撃に関する事項(1/1)

調査年度 平成22年度

急傾斜地の位置		箇所番号 120E1010			箇所名 下湯本12		所在地 和賀郡西和賀町湯本30地割								
横断 測線 番号	急傾斜地の下端に隣接する土地														
	土石等の移動の高さと力の大きさ				土石等の堆積高さと力の大きさ										
	区分	高さ (m)	下端からの距離 (m)	力の大きさ (kN/m <sup>2</sup> )	区分	下端からの水平 距離(m)	高さ (m)	力の大きさ (kN/m <sup>2</sup> )							
急傾斜地内															
土石等の移動の高さと力の大きさ				土石等の堆積高さと力の大きさ											
区分	高さ (m)	上端からの比高 (m)	力の大きさ (kN/m <sup>2</sup> )	区分	上端からの比高 (m)	高さ (m)	力の大きさ (kN/m <sup>2</sup> )								
1	100kN/m <sup>2</sup> を超える	1.00	0.00 ~ 1.20	120.59	3mを超える	- ~ -	-	100kN/m <sup>2</sup> を超える	1.00	12.61 ~ 18.53	120.59	3mを超える	- ~ -	-	
	それ以外	1.00	1.20 ~ 7.89	100.00	それ以外	0.00 ~ 7.89	2.49	10.95	それ以外	1.00	5.00 ~ 12.61	100.00	それ以外	5.00 ~ 18.53	2.49
2	100kN/m <sup>2</sup> を超える	1.00	0.00 ~ 0.88	114.91	3mを超える	- ~ -	-	-	100kN/m <sup>2</sup> を超える	1.00	13.18 ~ 17.21	114.91	3mを超える	- ~ -	-
	それ以外	1.00	0.88 ~ 7.56	100.00	それ以外	0.00 ~ 7.56	2.64	11.60	それ以外	1.00	5.00 ~ 13.18	100.00	それ以外	5.00 ~ 17.21	2.64
3	100kN/m <sup>2</sup> を超える	-	- ~ -	-	3mを超える	- ~ -	-	-	100kN/m <sup>2</sup> を超える	-	- ~ -	-	3mを超える	- ~ -	-
	それ以外	1.00	0.00 ~ 6.68	99.88	それ以外	0.00 ~ 6.68	2.59	11.41	それ以外	1.00	5.00 ~ 14.95	99.88	それ以外	5.00 ~ 14.95	2.59
4	100kN/m <sup>2</sup> を超える	1.00	0.00 ~ 0.83	114.12	3mを超える	- ~ -	-	-	100kN/m <sup>2</sup> を超える	1.00	12.60 ~ 16.34	114.12	3mを超える	- ~ -	-
	それ以外	1.00	0.83 ~ 7.52	100.00	それ以外	0.00 ~ 7.52	2.48	10.90	それ以外	1.00	5.00 ~ 12.60	100.00	それ以外	5.00 ~ 16.34	2.48
5	100kN/m <sup>2</sup> を超える	1.00	0.00 ~ 0.54	109.05	3mを超える	- ~ -	-	-	100kN/m <sup>2</sup> を超える	1.00	12.76 ~ 15.17	109.05	3mを超える	- ~ -	-
	それ以外	1.00	0.54 ~ 7.22	100.00	それ以外	0.00 ~ 7.22	2.39	10.52	それ以外	1.00	5.00 ~ 12.76	100.00	それ以外	5.00 ~ 15.17	2.39
6	100kN/m <sup>2</sup> を超える	-	- ~ -	-	3mを超える	- ~ -	-	-	100kN/m <sup>2</sup> を超える	-	- ~ -	-	3mを超える	- ~ -	-
	それ以外	1.00	0.00 ~ 4.26	62.56	それ以外	0.00 ~ 0.00	1.78	7.81	それ以外	1.00	5.00 ~ 6.20	62.56	それ以外	5.00 ~ 6.20	1.78
7	100kN/m <sup>2</sup> を超える	-	- ~ -	-	3mを超える	- ~ -	-	-	100kN/m <sup>2</sup> を超える	-	- ~ -	-	3mを超える	- ~ -	-
	それ以外	1.00	0.00 ~ 4.61	67.56	それ以外	0.00 ~ 0.00	1.64	7.23	それ以外	1.00	5.00 ~ 7.50	67.56	それ以外	5.00 ~ 7.50	1.64
8	100kN/m <sup>2</sup> を超える	-	- ~ -	-	3mを超える	- ~ -	-	-	100kN/m <sup>2</sup> を超える	-	- ~ -	-	3mを超える	- ~ -	-
	それ以外	1.00	0.00 ~ 3.46	51.22	それ以外	0.00 ~ 0.00	1.66	7.32	それ以外	1.00	5.00 ~ 5.00	51.22	それ以外	5.00 ~ 5.00	1.66
	100kN/m <sup>2</sup> を超える		~		3mを超える	~			100kN/m <sup>2</sup> を超える		~		3mを超える	~	
	それ以外		~		それ以外	~			それ以外		~		それ以外	~	
	100kN/m <sup>2</sup> を超える		~		3mを超える	~			100kN/m <sup>2</sup> を超える		~		3mを超える	~	
	それ以外		~		それ以外	~			それ以外		~		それ以外	~	
	100kN/m <sup>2</sup> を超える		~		3mを超える	~			100kN/m <sup>2</sup> を超える		~		3mを超える	~	
	それ以外		~		それ以外	~			それ以外		~		それ以外	~	
	100kN/m <sup>2</sup> を超える		~		3mを超える	~			100kN/m <sup>2</sup> を超える		~		3mを超える	~	
	それ以外		~		それ以外	~			それ以外		~		それ以外	~	
	100kN/m <sup>2</sup> を超える		~		3mを超える	~			100kN/m <sup>2</sup> を超える		~		3mを超える	~	
	それ以外		~		それ以外	~			それ以外		~		それ以外	~	