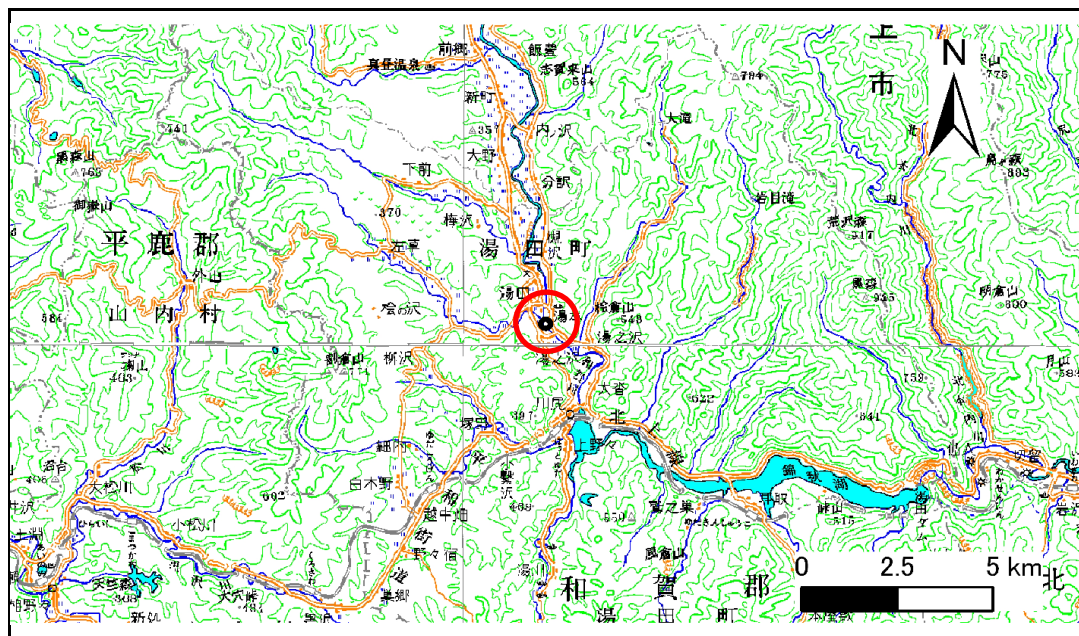


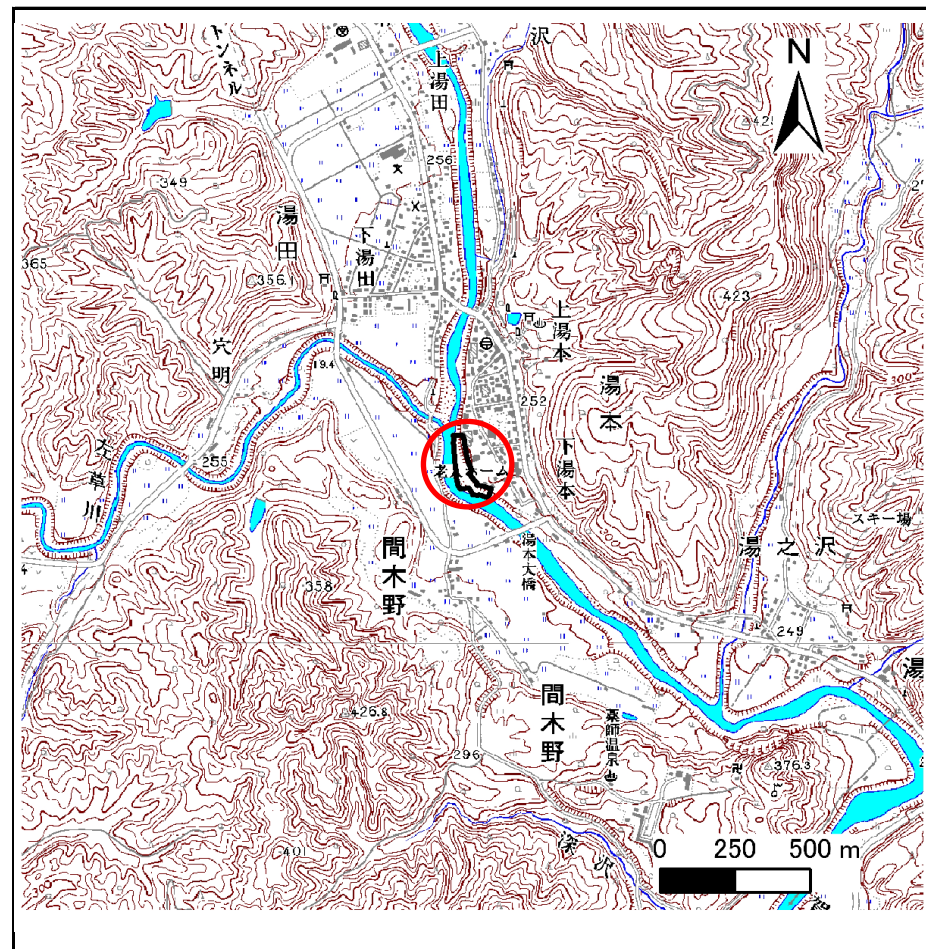
# 土砂災害防止に関する基礎調査(急傾斜地の崩壊)

表紙 概況、位置図

自然現象の種類	急傾斜地の崩壊
箇所番号	120E1007
箇所名	下湯本10
所在地	和賀郡西和賀町湯本30地割
調査機関	岩手県南広域振興局土木部北上土木センター



位置図(S=1:200,000)



概況図(S=1:25,000)

# 急傾斜地の崩壊区域調書

様式3-1 危害のおそれのある土地、著しい危害のおそれのある土地の設定図

調査年度

平成22年度

急傾斜地の位置

箇所番号

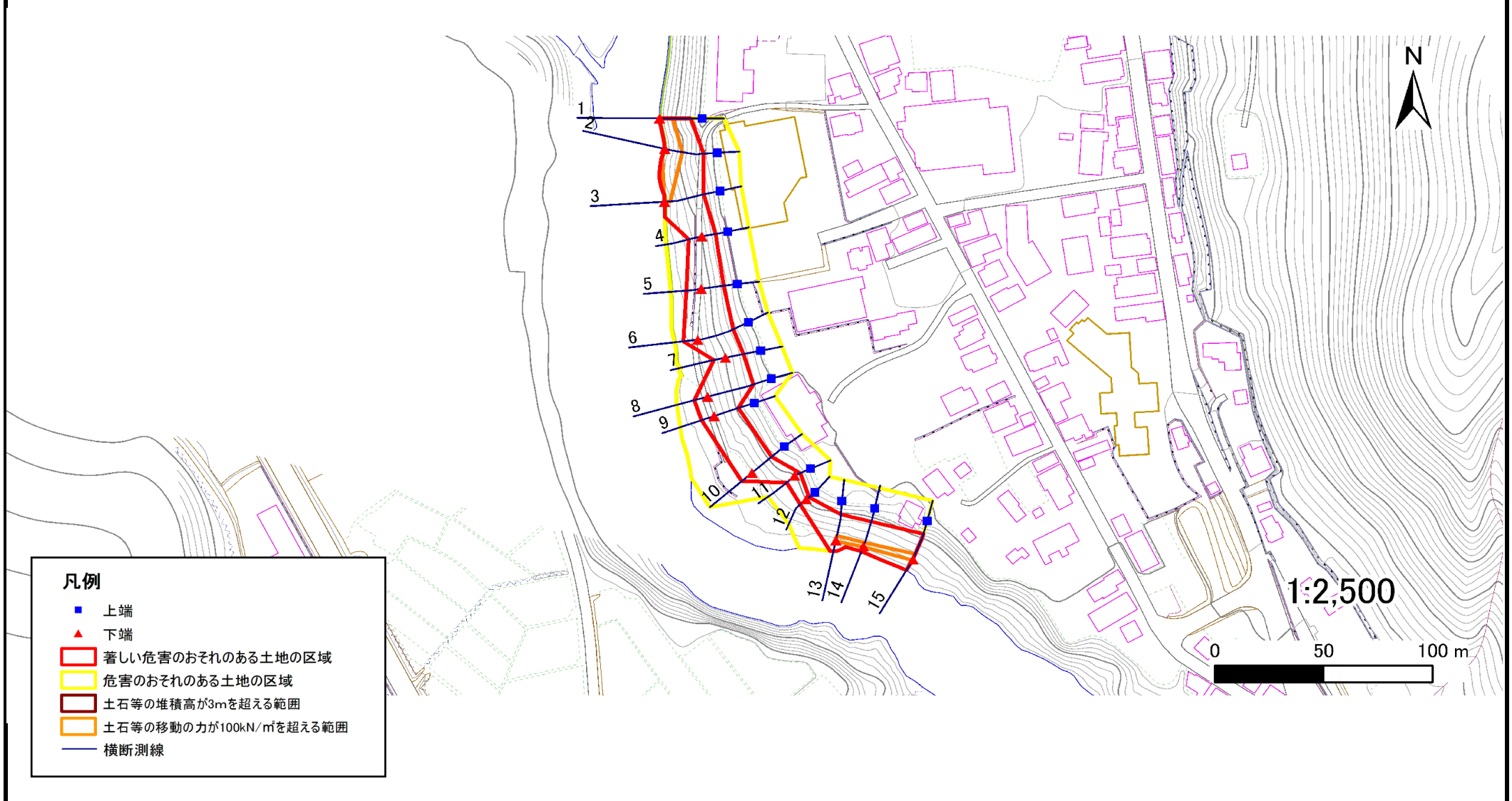
120E1007

箇所名

下湯本10

所在地

和賀郡西和賀町湯本30地割



## 凡例

- 上端
- ▲ 下端
- 著しい危害のおそれのある土地の区域
- 危害のおそれのある土地の区域
- 土石等の堆積高が3mを超える範囲
- 土石等の移動の力が100kN/m<sup>2</sup>を超える範囲
- 横断測線

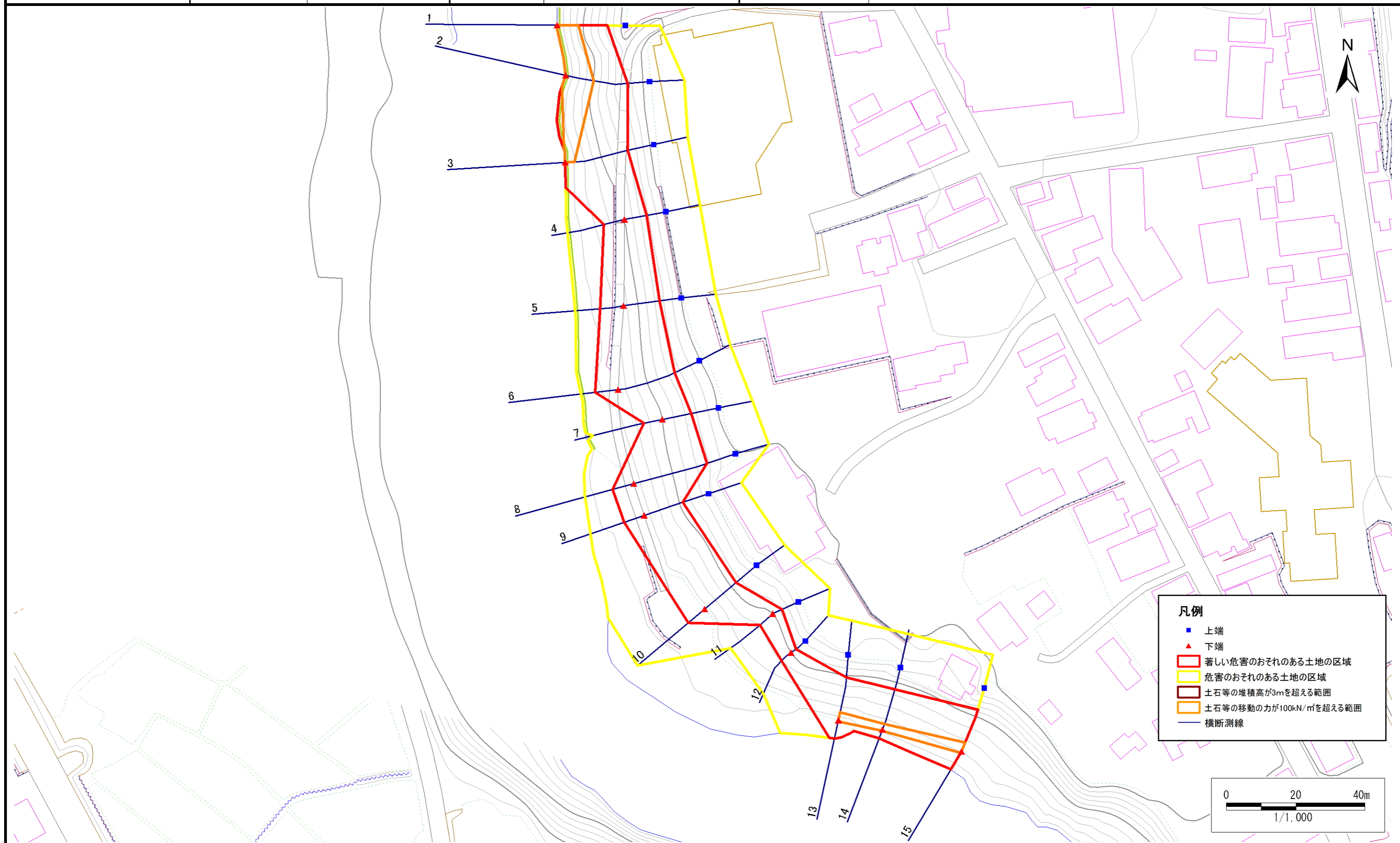
# 急傾斜地の崩壊区域調書

様式3-1 危害のおそれのある土地、著しい危害のおそれのある土地の設定図

調査年度

平成22年度

急傾斜地の位置	箇所番号	120E1007	箇所名	下湯本10	所在地	和賀郡西和賀町湯本30地割
---------	------	----------	-----	-------	-----	---------------



# 急傾斜地の崩壊区域調書

様式3-2 建築物に作用すると想定される衝撃に関する事項(1/1)

調査年度 平成22年度

急傾斜地の位置		箇所番号		120E1007		箇所名		下湯本10		所在地		和賀郡西和賀町湯本30地割				
横断 測線 番号	急傾斜地の下端に隣接する土地								急傾斜地内							
	土石等の移動の高さと力の大きさ				土石等の堆積高さと力の大きさ				土石等の移動の高さと力の大きさ				土石等の堆積高さと力の大きさ			
	区分	高さ (m)	下端からの距離 (m)	力の大きさ (kN/m <sup>2</sup> )	区分	下端からの水平 距離(m)	高さ (m)	力の大きさ (kN/m <sup>2</sup> )	区分	高さ (m)	上端からの比高 (m)	力の大きさ (kN/m <sup>2</sup> )	区分	上端からの比高 (m)	高さ (m)	力の大きさ (kN/m <sup>2</sup> )
1	100kN/m <sup>2</sup> を超える	1.00	0.00 ~ 1.21	120.62	3mを超える	- ~ -	-	-	100kN/m <sup>2</sup> を超える	1.00	12.97 ~ 18.88	120.62	3mを超える	- ~ -	-	-
	それ以外	1.00	1.21 ~ 7.89	100.00	それ以外	0.00 ~ 7.89	2.60	11.46	それ以外	1.00	5.00 ~ 12.97	100.00	それ以外	5.00 ~ 18.88	2.60	11.46
2	100kN/m <sup>2</sup> を超える	1.00	0.00 ~ 1.21	120.67	3mを超える	- ~ -	-	-	100kN/m <sup>2</sup> を超える	1.00	12.75 ~ 19.26	120.67	3mを超える	- ~ -	-	-
	それ以外	1.00	1.21 ~ 7.89	100.00	それ以外	0.00 ~ 7.89	2.39	10.53	それ以外	1.00	5.00 ~ 12.75	100.00	それ以外	5.00 ~ 19.26	2.39	10.53
3	100kN/m <sup>2</sup> を超える	1.00	0.00 ~ 0.26	104.35	3mを超える	- ~ -	-	-	100kN/m <sup>2</sup> を超える	1.00	15.24 ~ 16.97	104.35	3mを超える	- ~ -	-	-
	それ以外	1.00	0.26 ~ 6.95	100.00	それ以外	0.00 ~ 6.95	2.21	9.71	それ以外	1.00	5.00 ~ 15.24	100.00	それ以外	5.00 ~ 16.97	2.21	9.71
4	100kN/m <sup>2</sup> を超える	-	- ~ -	-	3mを超える	- ~ -	-	-	100kN/m <sup>2</sup> を超える	-	- ~ -	-	3mを超える	- ~ -	-	-
	それ以外	1.00	0.00 ~ 6.12	90.76	それ以外	0.00 ~ 6.12	2.32	10.19	それ以外	1.00	5.00 ~ 10.73	90.76	それ以外	5.00 ~ 10.73	2.32	10.19
5	100kN/m <sup>2</sup> を超える	1.00	0.00 ~ 0.14	102.29	3mを超える	- ~ -	-	-	100kN/m <sup>2</sup> を超える	1.00	12.72 ~ 13.28	102.29	3mを超える	- ~ -	-	-
	それ以外	1.00	0.14 ~ 6.82	100.00	それ以外	0.00 ~ 6.82	2.21	9.73	それ以外	1.00	5.00 ~ 12.72	100.00	それ以外	5.00 ~ 13.28	2.21	9.73
6	100kN/m <sup>2</sup> を超える	-	- ~ -	-	3mを超える	- ~ -	-	-	100kN/m <sup>2</sup> を超える	-	- ~ -	-	3mを超える	- ~ -	-	-
	それ以外	1.00	0.00 ~ 6.67	99.69	それ以外	0.00 ~ 6.67	2.18	9.61	それ以外	1.00	5.00 ~ 15.85	99.69	それ以外	5.00 ~ 15.85	2.18	9.61
7	100kN/m <sup>2</sup> を超える	-	- ~ -	-	3mを超える	- ~ -	-	-	100kN/m <sup>2</sup> を超える	-	- ~ -	-	3mを超える	- ~ -	-	-
	それ以外	1.00	0.00 ~ 5.43	79.92	それ以外	0.00 ~ 5.43	1.99	8.77	それ以外	1.00	5.00 ~ 10.29	79.92	それ以外	5.00 ~ 10.29	1.99	8.77
8	100kN/m <sup>2</sup> を超える	-	- ~ -	-	3mを超える	- ~ -	-	-	100kN/m <sup>2</sup> を超える	-	- ~ -	-	3mを超える	- ~ -	-	-
	それ以外	1.00	0.00 ~ 6.34	94.40	それ以外	0.00 ~ 6.34	2.10	9.23	それ以外	1.00	5.00 ~ 17.64	94.40	それ以外	5.00 ~ 17.64	2.10	9.23
9	100kN/m <sup>2</sup> を超える	-	- ~ -	-	3mを超える	- ~ -	-	-	100kN/m <sup>2</sup> を超える	-	- ~ -	-	3mを超える	- ~ -	-	-
	それ以外	1.00	0.00 ~ 6.09	90.30	それ以外	0.00 ~ 6.09	2.02	8.87	それ以外	1.00	5.00 ~ 12.51	90.30	それ以外	5.00 ~ 12.51	2.02	8.87
10	100kN/m <sup>2</sup> を超える	-	- ~ -	-	3mを超える	- ~ -	-	-	100kN/m <sup>2</sup> を超える	-	- ~ -	-	3mを超える	- ~ -	-	-
	それ以外	1.00	0.00 ~ 6.18	91.71	それ以外	0.00 ~ 6.18	2.03	8.92	それ以外	1.00	5.00 ~ 12.67	91.71	それ以外	5.00 ~ 12.67	2.03	8.92
11	100kN/m <sup>2</sup> を超える	-	- ~ -	-	3mを超える	- ~ -	-	-	100kN/m <sup>2</sup> を超える	-	- ~ -	-	3mを超える	- ~ -	-	-
	それ以外	1.00	0.00 ~ 4.90	71.94	それ以外	0.00 ~ 4.90	1.95	8.60	それ以外	1.00	5.00 ~ 7.86	71.94	それ以外	5.00 ~ 7.86	1.95	8.60
12	100kN/m <sup>2</sup> を超える	-	- ~ -	-	3mを超える	- ~ -	-	-	100kN/m <sup>2</sup> を超える	-	- ~ -	-	3mを超える	- ~ -	-	-
	それ以外	1.00	0.00 ~ 3.65	53.78	それ以外	0.00 ~ 3.65	2.27	9.97	それ以外	1.00	5.00 ~ 7.36	53.78	それ以外	5.00 ~ 7.36	2.27	9.97
13	100kN/m <sup>2</sup> を超える	1.00	0.00 ~ 0.40	106.69	3mを超える	- ~ -	-	-	100kN/m <sup>2</sup> を超える	1.00	12.90 ~ 14.68	106.69	3mを超える	- ~ -	-	-
	それ以外	1.00	0.40 ~ 7.08	100.00	それ以外	0.00 ~ 7.08	2.18	9.58	それ以外	1.00	5.00 ~ 12.90	100.00	それ以外	5.00 ~ 14.68	2.18	9.58
14	100kN/m <sup>2</sup> を超える	1.00	0.00 ~ 0.31	105.14	3mを超える	- ~ -	-	-	100kN/m <sup>2</sup> を超える	1.00	12.94 ~ 14.30	105.14	3mを超える	- ~ -	-	-
	それ以外	1.00	0.31 ~ 6.99	100.00	それ以外	0.00 ~ 6.99	2.17	9.55	それ以外	1.00	5.00 ~ 12.94	100.00	それ以外	5.00 ~ 14.30	2.17	9.55
15	100kN/m <sup>2</sup> を超える	1.00	0.00 ~ 0.47	107.93	3mを超える	- ~ -	-	-	100kN/m <sup>2</sup> を超える	1.00	12.87 ~ 15.00	107.93	3mを超える	- ~ -	-	-
	それ以外	1.00	0.47 ~ 7.16	100.00	それ以外	0.00 ~ 7.16	2.37	10.43	それ以外	1.00	5.00 ~ 12.87	100.00	それ以外	5.00 ~ 15.00	2.37	10.43