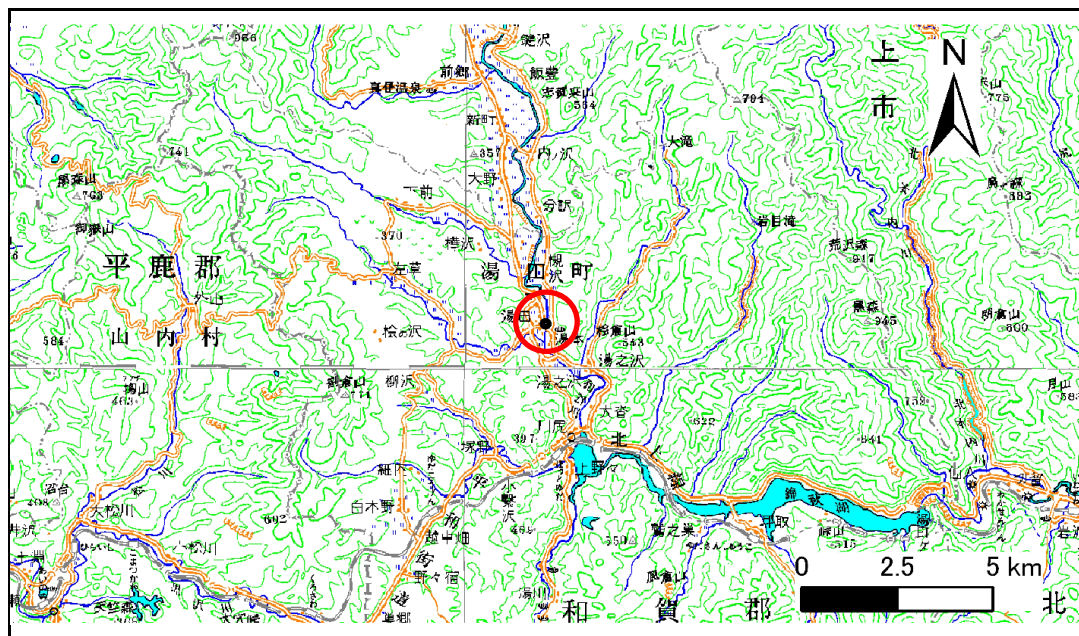


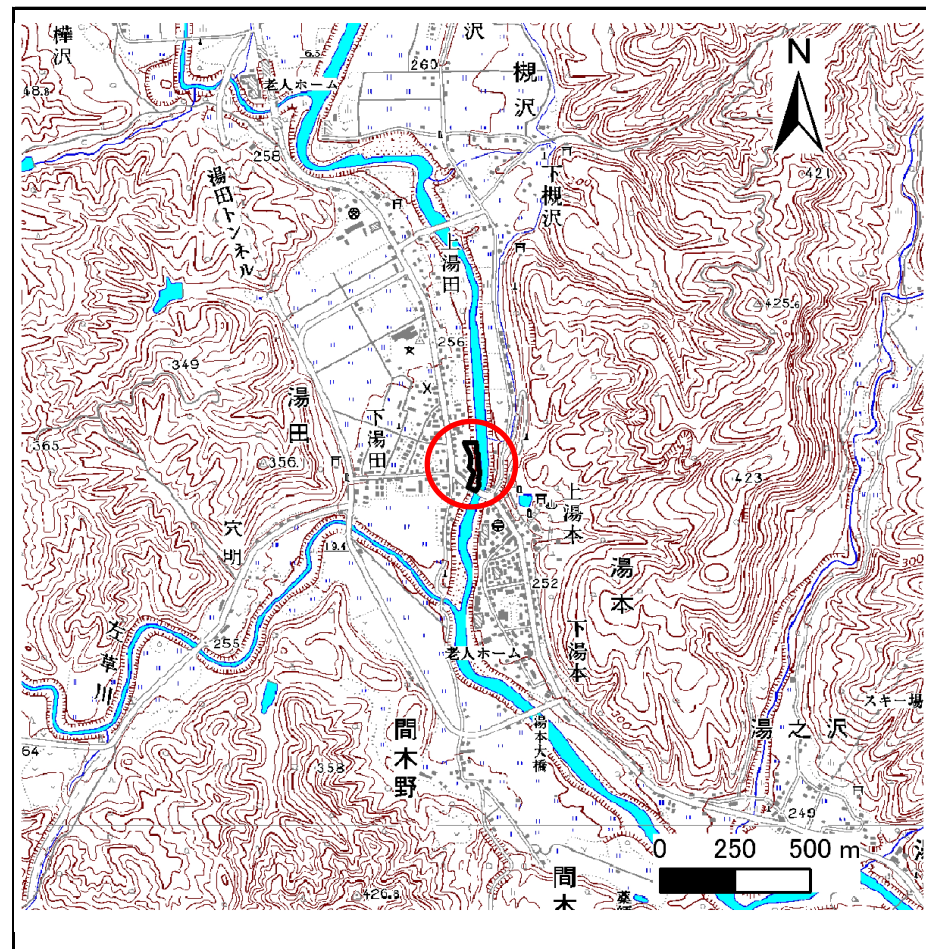
土砂災害防止に関する基礎調査(急傾斜地の崩壊)

表紙 概況、位置図

自然現象の種類	急傾斜地の崩壊
箇所番号	120E1006
箇所名	下湯本9
所在地	和賀郡西和賀町湯田21地割
調査機関	岩手県南広域振興局土木部北上土木センター



位置図(S=1:200,000)



概況図(S=1:25,000)

急傾斜地の崩壊区域調書

様式3-1 危害のおそれのある土地、著しい危害のおそれのある土地の設定図

調査年度

平成22年度

急傾斜地の位置

箇所番号

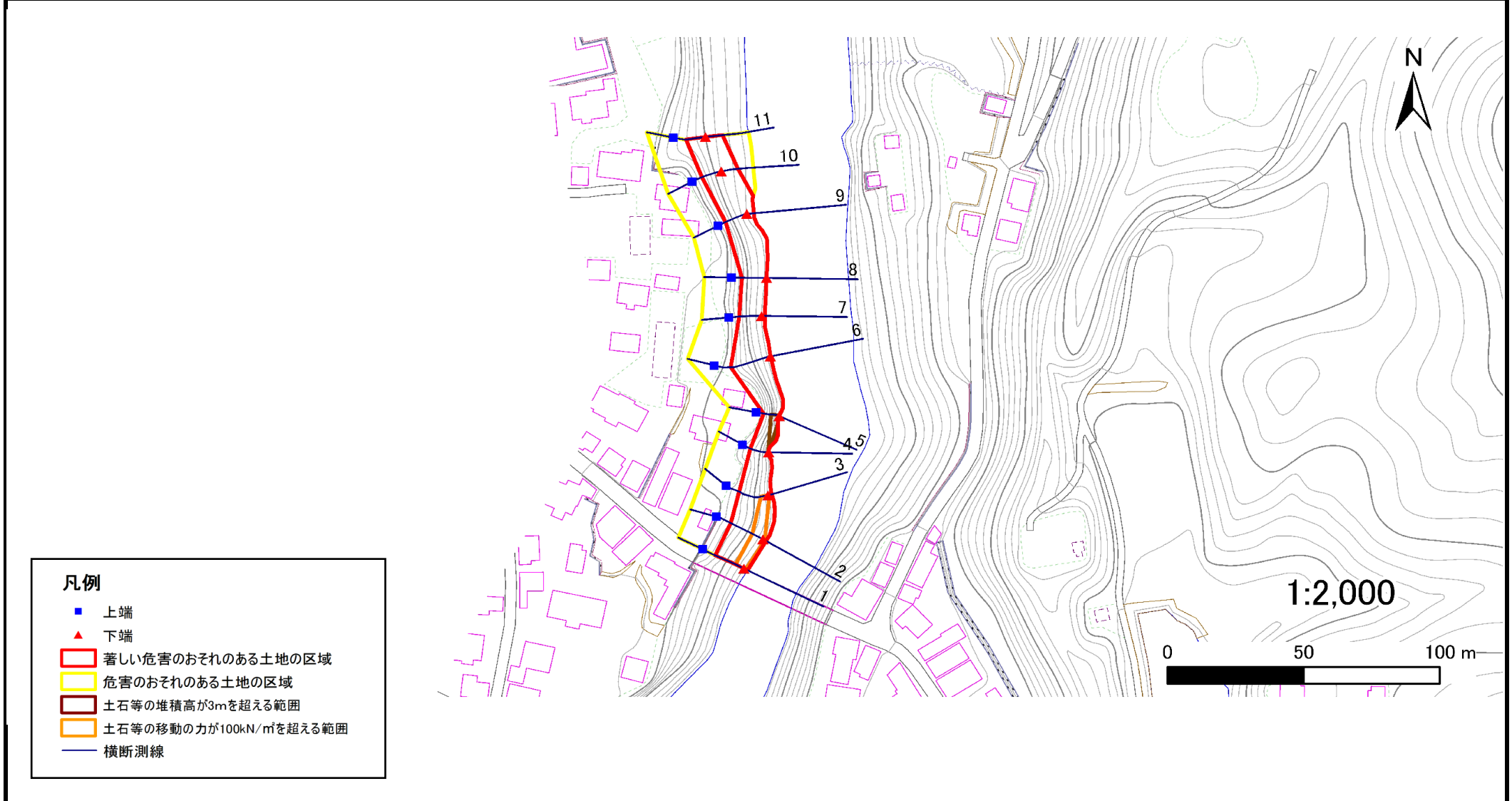
120E1006

箇所名

下湯本9

所在地

和賀郡西和賀町湯田21地割



凡例

- 上端
- ▲ 下端
- 著しい危害のおそれのある土地の区域
- 危害のおそれのある土地の区域
- 土石等の堆積高が3mを超える範囲
- 土石等の移動の力が100kN/m²を超える範囲
- 横断測線

急傾斜地の崩壊区域調書

様式3-1 危害のおそれのある土地、著しい危害のおそれのある土地の設定図

調査年度

平成22年度

急傾斜地の位置

箇所番号

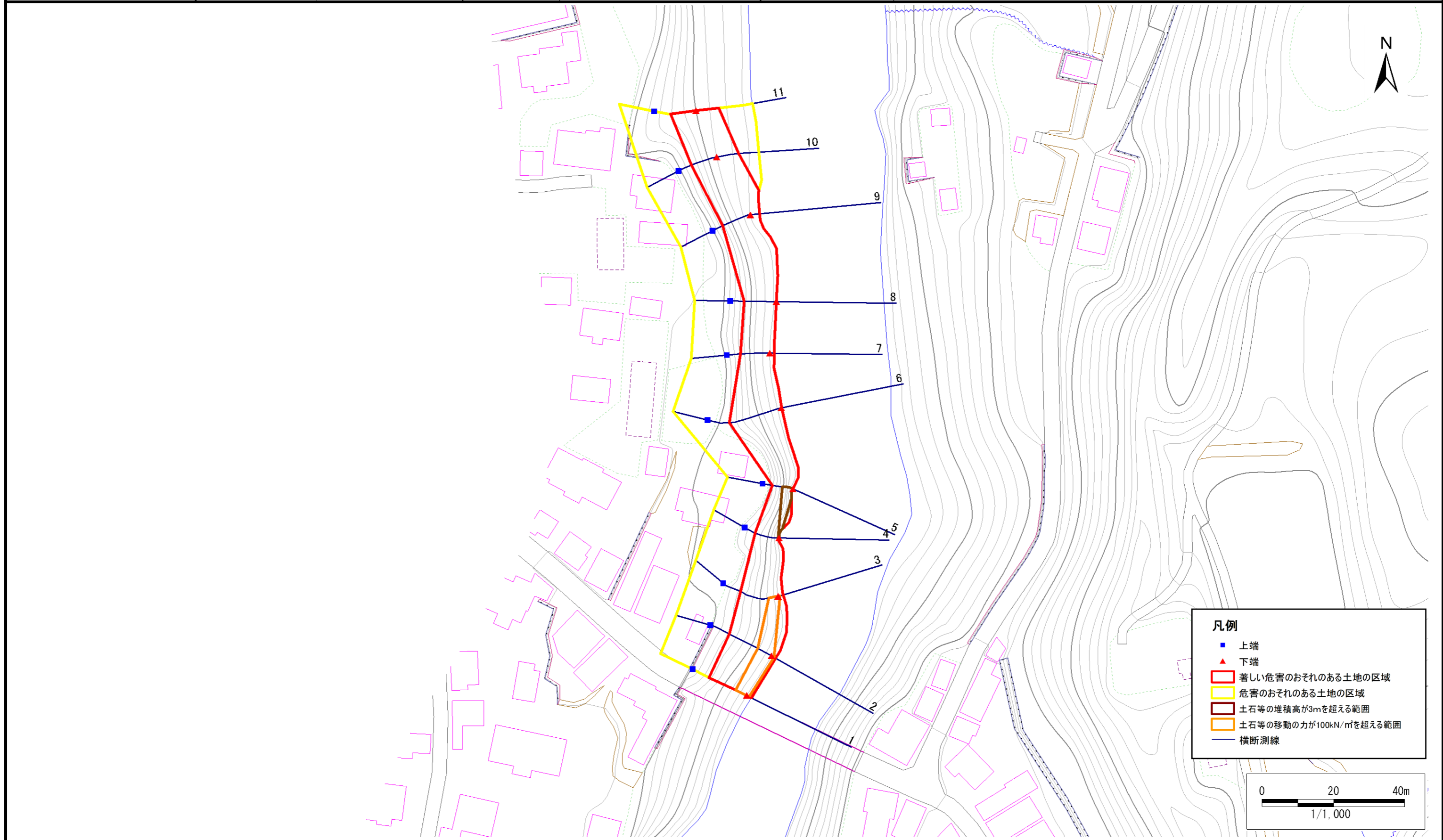
120E1006

箇所名

下湯本9

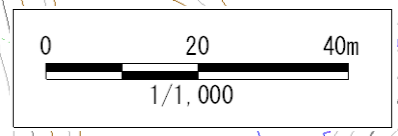
所在地

和賀郡西和賀町湯田21地割



凡例

- 上端
- ▲ 下端
- 著しい危害のおそれのある土地の区域
- 危害のおそれのある土地の区域
- 土石等の堆積高が3mを超える範囲
- 土石等の移動の力が100kN/m²を超える範囲
- 横断測線



急傾斜地の崩壊区域調書

様式3-2 建築物に作用すると想定される衝撃に関する事項(1/1)

調査年度 平成22年度

急傾斜地の位置		120E1006			箇所名		下湯本9		所在地		和賀郡西和賀町湯田21地割					
横断 測線 番号	急傾斜地の下端に隣接する土地								急傾斜地内							
	土石等の移動の高さと力の大きさ				土石等の堆積高さと力の大きさ				土石等の移動の高さと力の大きさ				土石等の堆積高さと力の大きさ			
	区分	高さ (m)	下端からの距離 (m)	力の大きさ (kN/m ²)	区分	下端からの水平 距離(m)	高さ (m)	力の大きさ (kN/m ²)	区分	高さ (m)	上端からの比高 (m)	力の大きさ (kN/m ²)	区分	上端からの比高 (m)	高さ (m)	力の大きさ (kN/m ²)
1	100kN/m ² を超える	1.00	0.00 ~ 0.75	112.74	3mを超える	- ~ -	-	-	100kN/m ² を超える	1.00	13.04 ~ 16.36	112.74	3mを超える	- ~ -	-	-
	それ以外	1.00	0.75 ~ 7.44	100.00	それ以外	0.00 ~ 7.44	2.61	11.50	それ以外	1.00	5.00 ~ 13.04	100.00	それ以外	5.00 ~ 16.36	2.61	11.50
2	100kN/m ² を超える	1.00	0.00 ~ 0.84	114.14	3mを超える	- ~ -	-	-	100kN/m ² を超える	1.00	12.60 ~ 16.35	114.14	3mを超える	- ~ -	-	-
	それ以外	1.00	0.84 ~ 7.52	100.00	それ以外	0.00 ~ 7.52	2.47	10.89	それ以外	1.00	5.00 ~ 12.60	100.00	それ以外	5.00 ~ 16.35	2.47	10.89
3	100kN/m ² を超える	1.00	0.00 ~ 0.58	109.68	3mを超える	- ~ -	-	-	100kN/m ² を超える	1.00	12.78 ~ 15.18	109.68	3mを超える	- ~ -	-	-
	それ以外	1.00	0.58 ~ 7.26	100.00	それ以外	0.00 ~ 7.26	2.56	11.27	それ以外	1.00	5.00 ~ 12.78	100.00	それ以外	5.00 ~ 15.18	2.56	11.27
4	100kN/m ² を超える	-	- ~ -	-	3mを超える	0.00 ~ 0.14	3.13	13.79	100kN/m ² を超える	-	- ~ -	-	3mを超える	15.00 ~ 15.36	3.13	13.79
	それ以外	1.00	0.00 ~ 5.58	82.27	それ以外	0.14 ~ 5.58	3.00	13.20	それ以外	1.00	5.00 ~ 15.36	82.27	それ以外	5.00 ~ 15.00	3.00	13.20
5	100kN/m ² を超える	-	- ~ -	-	3mを超える	0.00 ~ 0.35	3.36	14.80	100kN/m ² を超える	-	- ~ -	-	3mを超える	10.00 ~ 15.58	3.36	14.80
	それ以外	1.00	0.00 ~ 4.66	68.35	それ以外	0.35 ~ 4.66	3.00	13.20	それ以外	1.00	5.00 ~ 15.58	68.35	それ以外	5.00 ~ 10.00	3.00	13.20
6	100kN/m ² を超える	1.00	0.00 ~ 0.98	116.63	3mを超える	- ~ -	-	-	100kN/m ² を超える	1.00	12.65 ~ 17.37	116.63	3mを超える	- ~ -	-	-
	それ以外	1.00	0.98 ~ 7.66	100.00	それ以外	0.00 ~ 7.66	2.43	10.68	それ以外	1.00	5.00 ~ 12.65	100.00	それ以外	5.00 ~ 17.37	2.43	10.68
7	100kN/m ² を超える	-	- ~ -	-	3mを超える	- ~ -	-	-	100kN/m ² を超える	-	- ~ -	-	3mを超える	- ~ -	-	-
	それ以外	1.00	0.00 ~ 6.36	94.71	それ以外	0.00 ~ 6.36	2.96	13.00	それ以外	1.00	5.00 ~ 15.71	94.71	それ以外	5.00 ~ 15.71	2.96	13.00
8	100kN/m ² を超える	-	- ~ -	-	3mを超える	- ~ -	-	-	100kN/m ² を超える	-	- ~ -	-	3mを超える	- ~ -	-	-
	それ以外	1.00	0.00 ~ 6.59	98.41	それ以外	0.00 ~ 6.59	2.95	12.98	それ以外	1.00	5.00 ~ 16.75	98.41	それ以外	5.00 ~ 16.75	2.95	12.98
9	100kN/m ² を超える	-	- ~ -	-	3mを超える	0.00 ~ 0.21	3.21	14.11	100kN/m ² を超える	-	- ~ -	-	3mを超える	15.00 ~ 18.32	3.21	14.11
	それ以外	1.00	0.00 ~ 5.79	85.56	それ以外	0.21 ~ 5.79	3.00	13.20	それ以外	1.00	5.00 ~ 18.32	85.56	それ以外	5.00 ~ 15.00	3.00	13.20
10	100kN/m ² を超える	-	- ~ -	-	3mを超える	- ~ -	-	-	100kN/m ² を超える	-	- ~ -	-	3mを超える	- ~ -	-	-
	それ以外	1.00	0.00 ~ 6.22	92.45	それ以外	0.00 ~ 6.22	2.68	11.79	それ以外	1.00	5.00 ~ 14.33	92.45	それ以外	5.00 ~ 14.33	2.68	11.79
11	100kN/m ² を超える	-	- ~ -	-	3mを超える	- ~ -	-	-	100kN/m ² を超える	-	- ~ -	-	3mを超える	- ~ -	-	-
	それ以外	1.00	0.00 ~ 6.38	94.93	それ以外	0.00 ~ 6.38	2.51	11.03	それ以外	1.00	5.00 ~ 12.70	94.93	それ以外	5.00 ~ 12.70	2.51	11.03
	100kN/m ² を超える		~		3mを超える	~			100kN/m ² を超える		~		3mを超える	~		
	それ以外		~		それ以外	~			それ以外		~		それ以外	~		
	100kN/m ² を超える		~		3mを超える	~			100kN/m ² を超える		~		3mを超える	~		
	それ以外		~		それ以外	~			それ以外		~		それ以外	~		
	100kN/m ² を超える		~		3mを超える	~			100kN/m ² を超える		~		3mを超える	~		
	それ以外		~		それ以外	~			それ以外		~		それ以外	~		