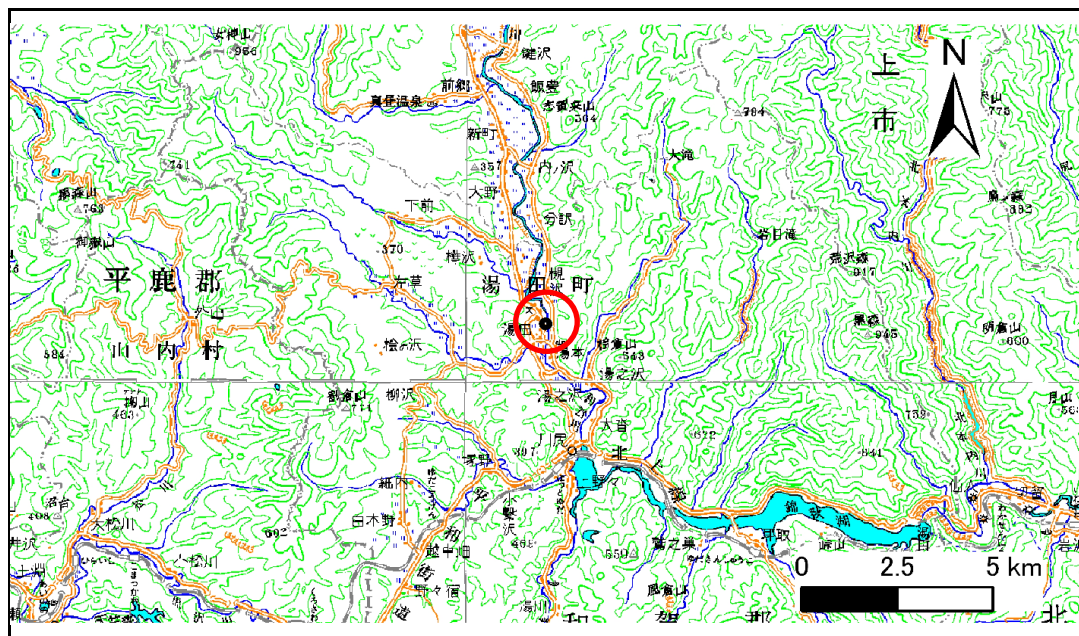


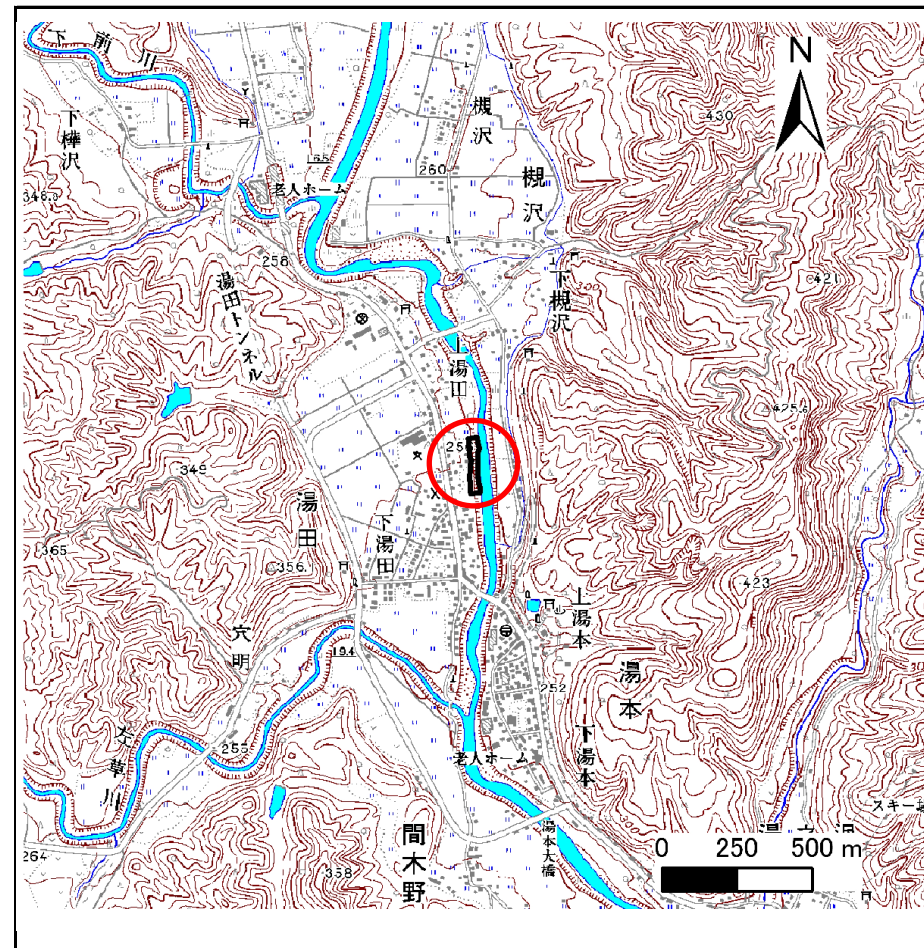
土砂災害防止に関する基礎調査(急傾斜地の崩壊)

表紙 概況、位置図

| | |
|---------|----------------------|
| 自然現象の種類 | 急傾斜地の崩壊 |
| 箇所番号 | 120E1004 |
| 箇所名 | 上湯本6 |
| 所在地 | 和賀郡西和賀町湯田20地割 |
| 調査機関 | 岩手県南広域振興局土木部北上土木センター |



位置図(S=1:200,000)



概況図(S=1:25,000)

急傾斜地の崩壊区域調書

様式3-1 危害のおそれのある土地、著しい危害のおそれのある土地の設定図

調査年度

平成22年度

急傾斜地の位置

箇所番号

120E1004

箇所名

上湯本6

所在地

和賀郡西和賀町湯田20地割



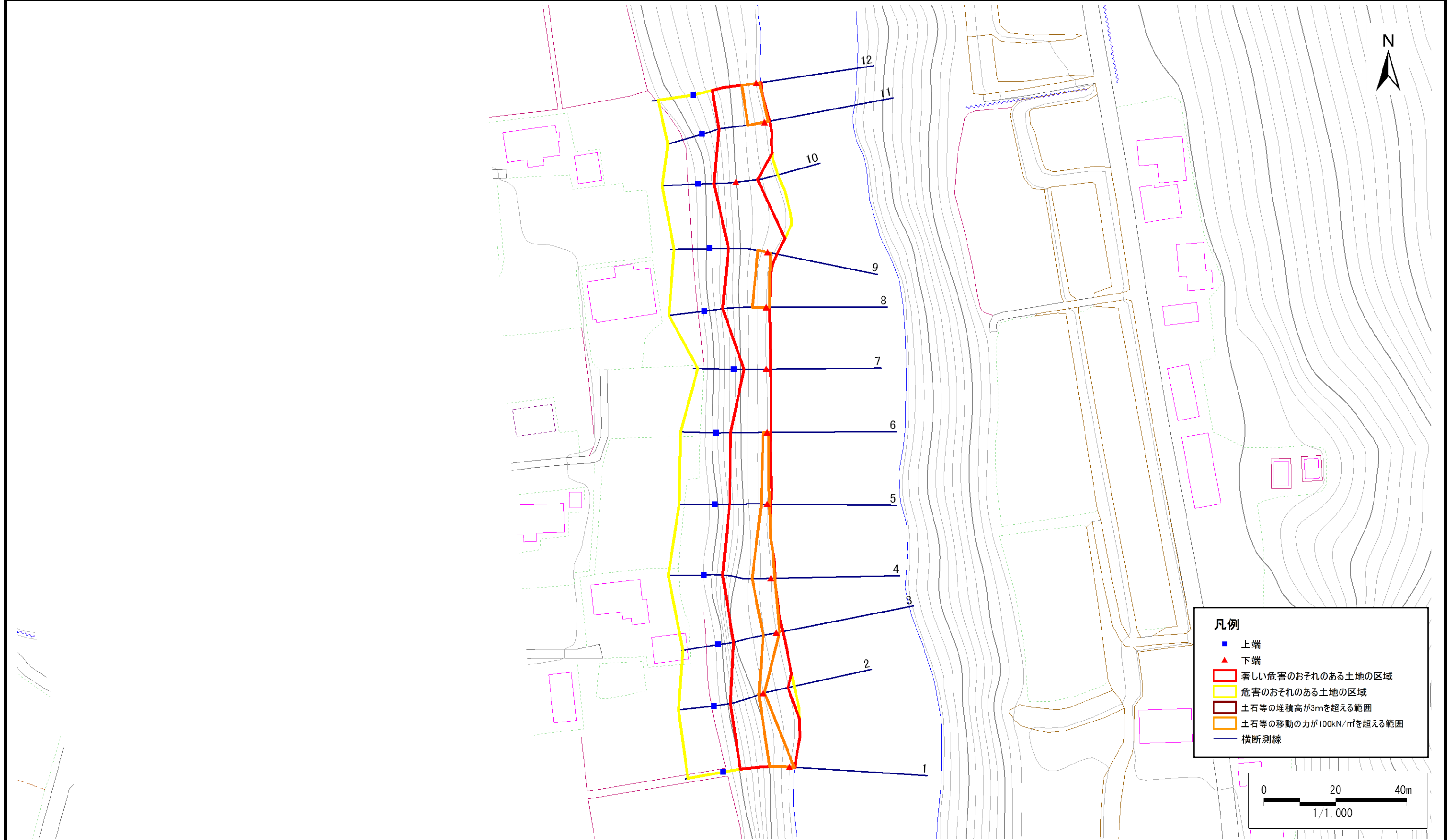
急傾斜地の崩壊区域調書

様式3-1 危害のおそれのある土地、著しい危害のおそれのある土地の設定図

調査年度

平成22年度

| | | | | | | |
|---------|------|----------|-----|------|-----|---------------|
| 急傾斜地の位置 | 箇所番号 | 120E1004 | 箇所名 | 上湯本6 | 所在地 | 和賀郡西和賀町湯田20地割 |
|---------|------|----------|-----|------|-----|---------------|



急傾斜地の崩壊区域調書

様式3-2 建築物に作用すると想定される衝撃に関する事項(1/1)

調査年度 平成22年度

| 急傾斜地の位置 | | 箇所番号 | | 120E1004 | | 箇所名 | | 上湯本6 | | 所在地 | | 和賀郡西和賀町湯田20地割 | | | | |
|----------------|---------------------------|-----------|----------------|-------------------------------|----------------|------------------|-----------|-------------------------------|---------------------------|-----------|----------------|-------------------------------|----------------|----------------|-----------|-------------------------------|
| 横断 測線 番号 | 急傾斜地の下端に隣接する土地 | | | | | | | | 急傾斜地内 | | | | | | | |
| | 土石等の移動の高さと力の大きさ | | | | 土石等の堆積高さと力の大きさ | | | | 土石等の移動の高さと力の大きさ | | | | 土石等の堆積高さと力の大きさ | | | |
| | 区分 | 高さ (m) | 下端からの距離 (m) | 力の大きさ (kN/m ²) | 区分 | 下端からの水平 距離(m) | 高さ (m) | 力の大きさ (kN/m ²) | 区分 | 高さ (m) | 上端からの比高 (m) | 力の大きさ (kN/m ²) | 区分 | 上端からの比高 (m) | 高さ (m) | 力の大きさ (kN/m ²) |
| 1 | 100kN/m ² を超える | 1.00 | 0.00 ~ 1.16 | 119.78 | 3mを超える | - ~ - | - | - | 100kN/m ² を超える | 1.00 | 13.43 ~ 19.24 | 119.78 | 3mを超える | - ~ - | - | - |
| | それ以外 | 1.00 | 1.16 ~ 7.84 | 100.00 | それ以外 | 0.00 ~ 7.84 | 2.67 | 11.75 | それ以外 | 1.00 | 5.00 ~ 13.43 | 100.00 | それ以外 | 5.00 ~ 19.24 | 2.67 | 11.75 |
| 2 | 100kN/m ² を超える | 1.00 | 0.00 ~ 0.33 | 105.57 | 3mを超える | - ~ - | - | - | 100kN/m ² を超える | 1.00 | 14.00 ~ 15.46 | 105.57 | 3mを超える | - ~ - | - | - |
| | それ以外 | 1.00 | 0.33 ~ 7.02 | 100.00 | それ以外 | 0.00 ~ 7.02 | 2.73 | 12.03 | それ以外 | 1.00 | 5.00 ~ 14.00 | 100.00 | それ以外 | 5.00 ~ 15.46 | 2.73 | 12.03 |
| 3 | 100kN/m ² を超える | 1.00 | 0.00 ~ 0.82 | 113.90 | 3mを超える | - ~ - | - | - | 100kN/m ² を超える | 1.00 | 15.00 ~ 19.45 | 113.90 | 3mを超える | - ~ - | - | - |
| | それ以外 | 1.00 | 0.82 ~ 7.51 | 100.00 | それ以外 | 0.00 ~ 7.51 | 2.82 | 12.39 | それ以外 | 1.00 | 5.00 ~ 15.00 | 100.00 | それ以外 | 5.00 ~ 19.45 | 2.82 | 12.39 |
| 4 | 100kN/m ² を超える | 1.00 | 0.00 ~ 1.07 | 118.24 | 3mを超える | - ~ - | - | - | 100kN/m ² を超える | 1.00 | 12.95 ~ 18.00 | 118.24 | 3mを超える | - ~ - | - | - |
| | それ以外 | 1.00 | 1.07 ~ 7.76 | 100.00 | それ以外 | 0.00 ~ 7.76 | 2.60 | 11.43 | それ以外 | 1.00 | 5.00 ~ 12.95 | 100.00 | それ以外 | 5.00 ~ 18.00 | 2.60 | 11.43 |
| 5 | 100kN/m ² を超える | 1.00 | 0.00 ~ 0.40 | 106.72 | 3mを超える | - ~ - | - | - | 100kN/m ² を超える | 1.00 | 15.86 ~ 18.00 | 106.72 | 3mを超える | - ~ - | - | - |
| | それ以外 | 1.00 | 0.40 ~ 7.09 | 100.00 | それ以外 | 0.00 ~ 7.09 | 2.87 | 12.64 | それ以外 | 1.00 | 5.00 ~ 15.86 | 100.00 | それ以外 | 5.00 ~ 18.00 | 2.87 | 12.64 |
| 6 | 100kN/m ² を超える | 1.00 | 0.00 ~ 0.29 | 104.85 | 3mを超える | - ~ - | - | - | 100kN/m ² を超える | 1.00 | 16.40 ~ 18.00 | 104.85 | 3mを超える | - ~ - | - | - |
| | それ以外 | 1.00 | 0.29 ~ 6.98 | 100.00 | それ以外 | 0.00 ~ 6.98 | 2.90 | 12.78 | それ以外 | 1.00 | 5.00 ~ 16.40 | 100.00 | それ以外 | 5.00 ~ 18.00 | 2.90 | 12.78 |
| 7 | 100kN/m ² を超える | - | - ~ - | - | 3mを超える | 0.00 ~ 0.32 | 3.33 | 14.65 | 100kN/m ² を超える | - | - ~ - | - | 3mを超える | 10.00 ~ 16.00 | 3.33 | 14.65 |
| | それ以外 | 1.00 | 0.00 ~ 4.87 | 71.52 | それ以外 | 0.32 ~ 4.87 | 3.00 | 13.20 | それ以外 | 1.00 | 5.00 ~ 16.00 | 71.52 | それ以外 | 5.00 ~ 10.00 | 3.00 | 13.20 |
| 8 | 100kN/m ² を超える | 1.00 | 0.00 ~ 0.85 | 114.45 | 3mを超える | - ~ - | - | - | 100kN/m ² を超える | 1.00 | 13.01 ~ 16.85 | 114.45 | 3mを超える | - ~ - | - | - |
| | それ以外 | 1.00 | 0.85 ~ 7.54 | 100.00 | それ以外 | 0.00 ~ 7.54 | 2.61 | 11.49 | それ以外 | 1.00 | 5.00 ~ 13.01 | 100.00 | それ以外 | 5.00 ~ 16.85 | 2.61 | 11.49 |
| 9 | 100kN/m ² を超える | 1.00 | 0.00 ~ 0.63 | 110.55 | 3mを超える | - ~ - | - | - | 100kN/m ² を超える | 1.00 | 12.94 ~ 15.61 | 110.55 | 3mを超える | - ~ - | - | - |
| | それ以外 | 1.00 | 0.63 ~ 7.31 | 100.00 | それ以外 | 0.00 ~ 7.31 | 2.60 | 11.43 | それ以外 | 1.00 | 5.00 ~ 12.94 | 100.00 | それ以外 | 5.00 ~ 15.61 | 2.60 | 11.43 |
| 10 | 100kN/m ² を超える | - | - ~ - | - | 3mを超える | - ~ - | - | - | 100kN/m ² を超える | - | - ~ - | - | 3mを超える | - ~ - | - | - |
| | それ以外 | 1.00 | 0.00 ~ 6.04 | 89.53 | それ以外 | 0.00 ~ 6.04 | 2.56 | 11.25 | それ以外 | 1.00 | 5.00 ~ 12.00 | 89.53 | それ以外 | 5.00 ~ 12.00 | 2.56 | 11.25 |
| 11 | 100kN/m ² を超える | 1.00 | 0.00 ~ 1.00 | 117.06 | 3mを超える | - ~ - | - | - | 100kN/m ² を超える | 1.00 | 13.44 ~ 18.29 | 117.06 | 3mを超える | - ~ - | - | - |
| | それ以外 | 1.00 | 1.00 ~ 7.69 | 100.00 | それ以外 | 0.00 ~ 7.69 | 2.67 | 11.76 | それ以外 | 1.00 | 5.00 ~ 13.44 | 100.00 | それ以外 | 5.00 ~ 18.29 | 2.67 | 11.76 |
| 12 | 100kN/m ² を超える | 1.00 | 0.00 ~ 0.86 | 114.52 | 3mを超える | - ~ - | - | - | 100kN/m ² を超える | 1.00 | 12.79 ~ 16.60 | 114.52 | 3mを超える | - ~ - | - | - |
| | それ以外 | 1.00 | 0.86 ~ 7.54 | 100.00 | それ以外 | 0.00 ~ 7.54 | 2.56 | 11.28 | それ以外 | 1.00 | 5.00 ~ 12.79 | 100.00 | それ以外 | 5.00 ~ 16.60 | 2.56 | 11.28 |
| | 100kN/m ² を超える | | ~ | | 3mを超える | ~ | | | 100kN/m ² を超える | | ~ | | 3mを超える | ~ | | |
| | それ以外 | | ~ | | それ以外 | ~ | | | それ以外 | | ~ | | それ以外 | ~ | | |
| | 100kN/m ² を超える | | ~ | | 3mを超える | ~ | | | 100kN/m ² を超える | | ~ | | 3mを超える | ~ | | |
| | それ以外 | | ~ | | それ以外 | ~ | | | それ以外 | | ~ | | それ以外 | ~ | | |