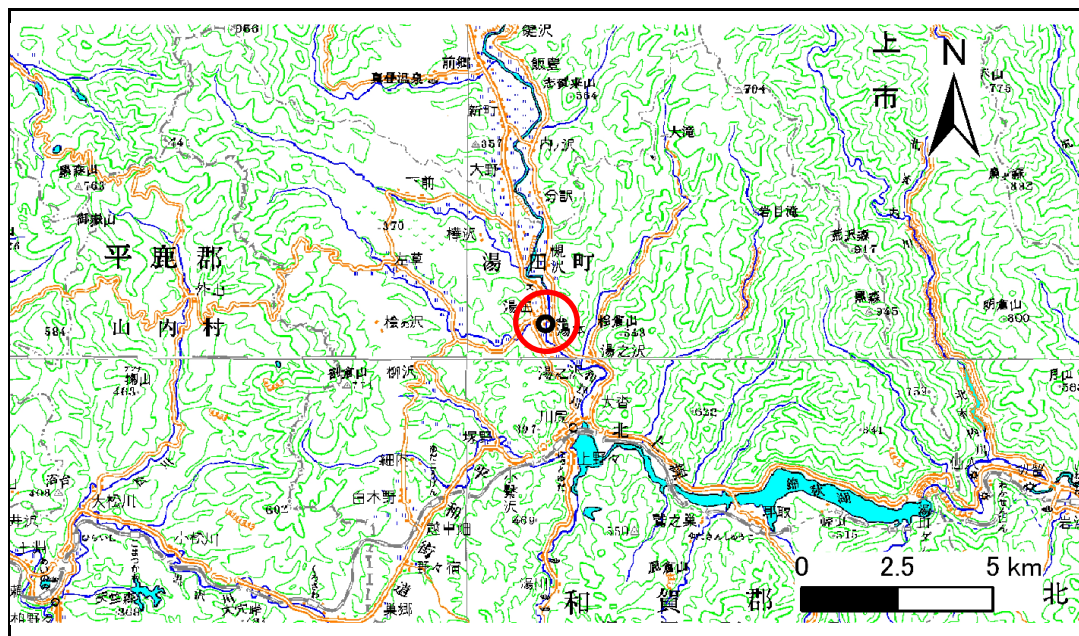


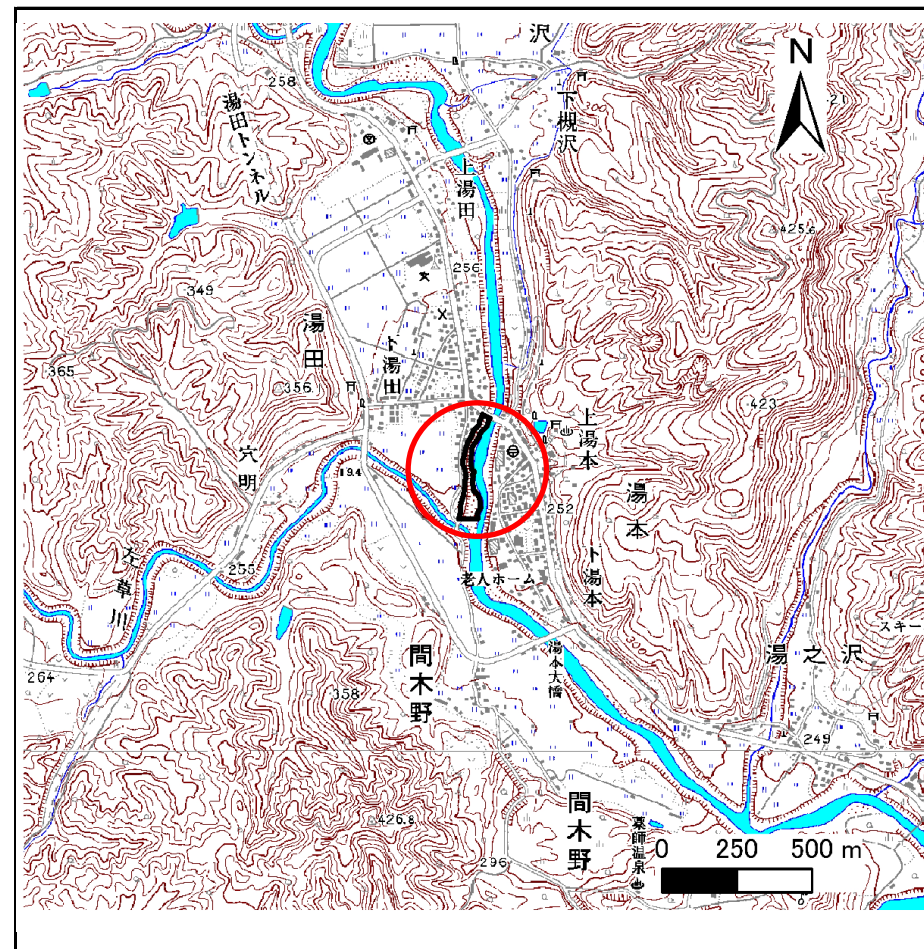
土砂災害防止に関する基礎調査(急傾斜地の崩壊)

表紙 概況、位置図

自然現象の種類	急傾斜地の崩壊
箇所番号	120D1003
箇所名	上湯本4
所在地	和賀郡西和賀町湯田21地割
調査機関	岩手県南広域振興局土木部北上土木センター



位置図(S=1:200,000)



概況図(S=1:25,000)

急傾斜地の崩壊区域調書

様式3-1 危害のおそれのある土地、著しい危害のおそれのある土地の設定図

調査年度

平成22年度

急傾斜地の位置

箇所番号

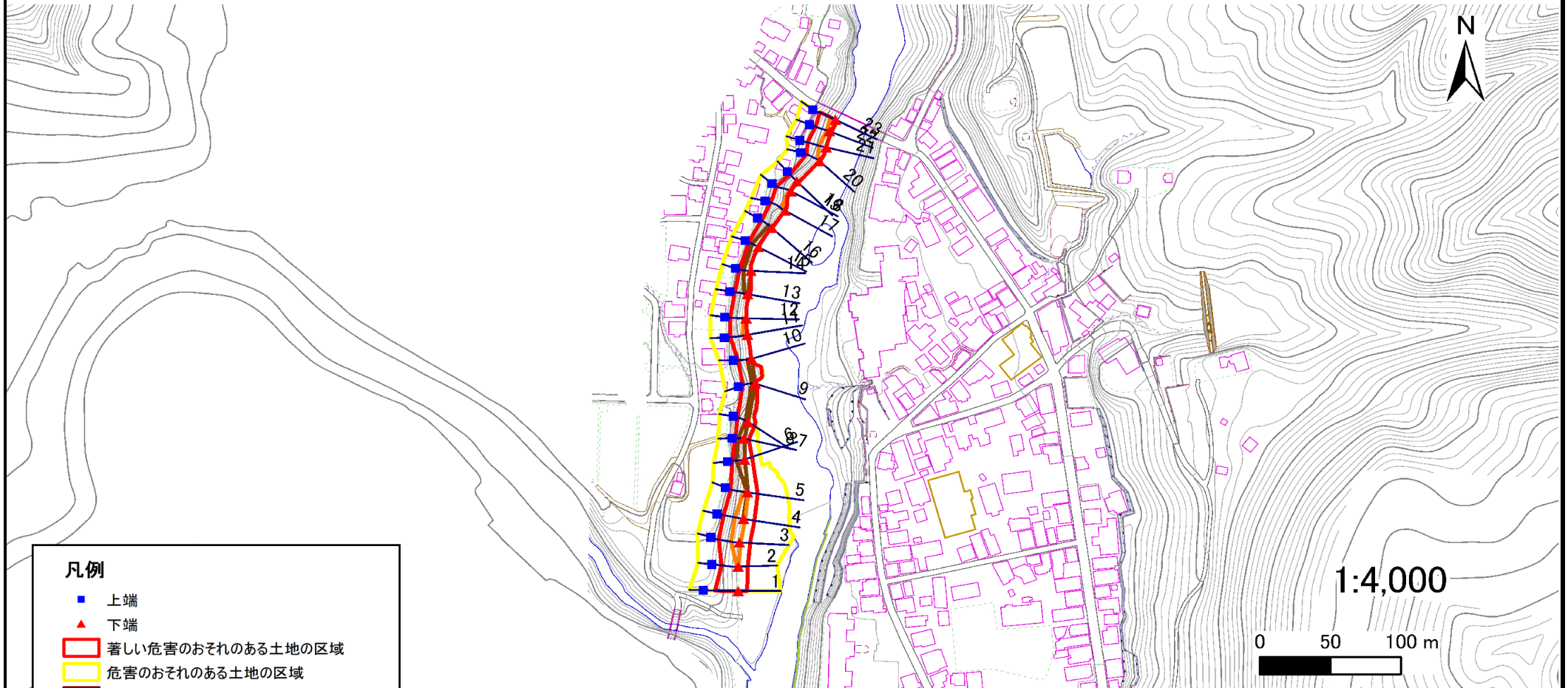
120D1003

箇所名

上湯本4

所在地

和賀郡西和賀町湯田21地割



凡例

- 上端
- ▲ 下端
- 著しい危害のおそれのある土地の区域
- 危害のおそれのある土地の区域
- 土石等の堆積高が3mを超える範囲
- 土石等の移動の力が100kN/m²を超える範囲
- 横断測線

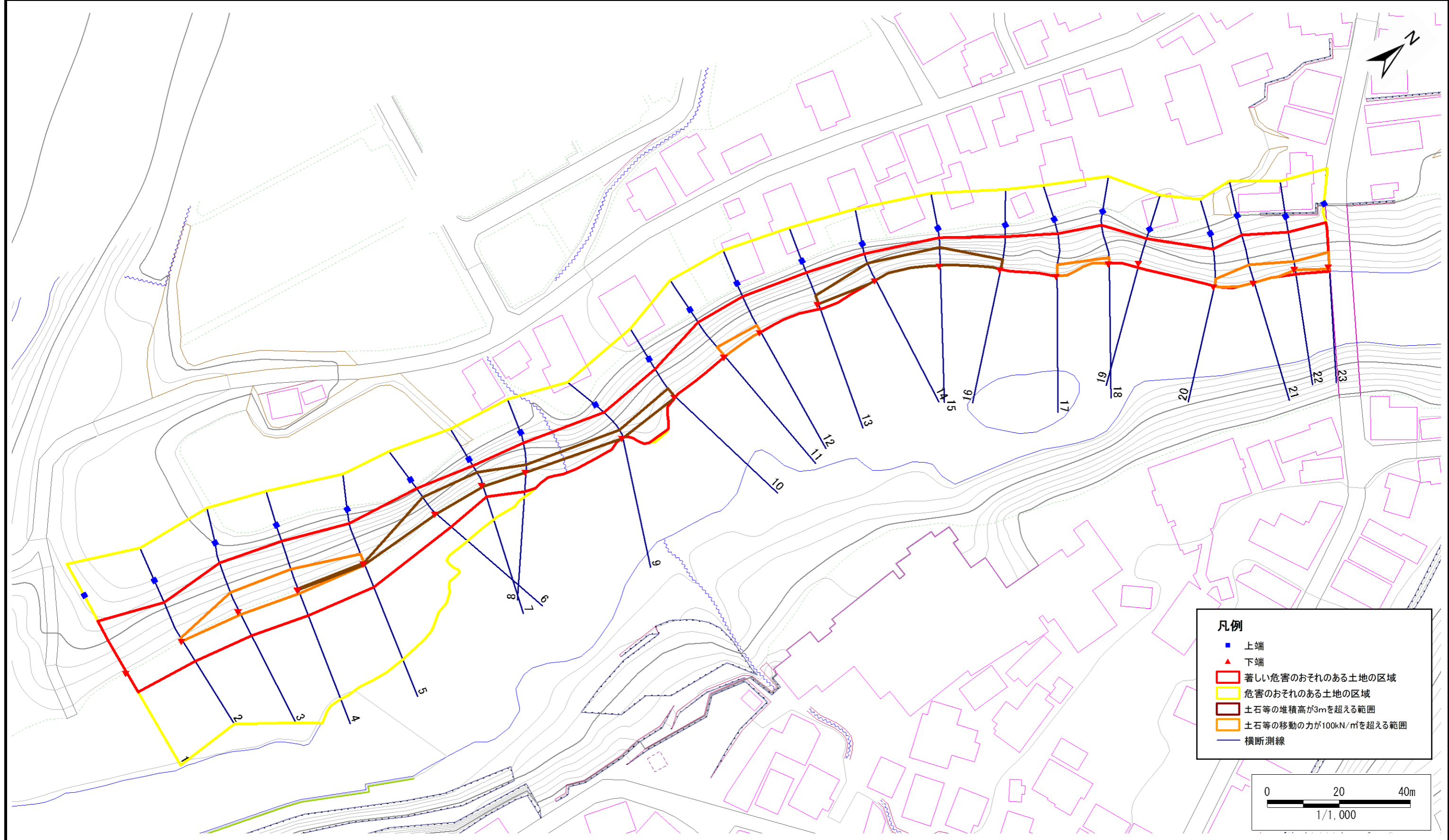
急傾斜地の崩壊区域調書

様式3-1 危害のおそれのある土地、著しい危害のおそれのある土地の設定図

調査年度

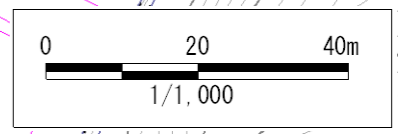
平成22年度

急傾斜地の位置	箇所番号	120D1003	箇所名	上湯本4	所在地	和賀郡西和賀町湯田21地割
---------	------	----------	-----	------	-----	---------------



凡例

- 上端
- ▲ 下端
- 著しい危害のおそれのある土地の区域
- 危害のおそれのある土地の区域
- 土石等の堆積高が3mを超える範囲
- 土石等の移動の力が100kN/m²を超える範囲
- 横断測線



急傾斜地の崩壊区域調書

様式3-2 建築物に作用すると想定される衝撃に関する事項(1/2)

調査年度 平成22年度

急傾斜地の位置		120D1003				箇所名		上湯本4		所在地		和賀郡西和賀町湯田21地割				
横断 測線 番号	急傾斜地の下端に隣接する土地								急傾斜地内							
	土石等の移動の高さと力の大きさ				土石等の堆積高さと力の大きさ				土石等の移動の高さと力の大きさ				土石等の堆積高さと力の大きさ			
	区分	高さ (m)	下端からの距離 (m)	力の大きさ (kN/m ²)	区分	下端からの水平 距離(m)	高さ (m)	力の大きさ (kN/m ²)	区分	高さ (m)	上端からの比高 (m)	力の大きさ (kN/m ²)	区分	上端からの比高 (m)	高さ (m)	力の大きさ (kN/m ²)
1	100kN/m ² を超える	-	- ~ -	-	3mを超える	- ~ -	-	-	100kN/m ² を超える	-	- ~ -	-	3mを超える	- ~ -	-	-
	それ以外	1.00	0.00 ~ 6.32	94.05	それ以外	0.00 ~ 6.32	2.14	9.44	それ以外	1.00	5.00 ~ 15.03	94.05	それ以外	5.00 ~ 15.03	2.14	9.44
2	100kN/m ² を超える	1.00	0.00 ~ 0.14	102.40	3mを超える	- ~ -	-	-	100kN/m ² を超える	1.00	13.14 ~ 13.78	102.40	3mを超える	- ~ -	-	-
	それ以外	1.00	0.14 ~ 6.83	100.00	それ以外	0.00 ~ 6.83	2.15	9.45	それ以外	1.00	5.00 ~ 13.14	100.00	それ以外	5.00 ~ 13.78	2.15	9.45
3	100kN/m ² を超える	1.00	0.00 ~ 1.05	117.94	3mを超える	- ~ -	-	-	100kN/m ² を超える	1.00	12.61 ~ 17.58	117.94	3mを超える	- ~ -	-	-
	それ以外	1.00	1.05 ~ 7.74	100.00	それ以外	0.00 ~ 7.74	2.49	10.94	それ以外	1.00	5.00 ~ 12.61	100.00	それ以外	5.00 ~ 17.58	2.49	10.94
4	100kN/m ² を超える	1.00	0.00 ~ 1.21	120.65	3mを超える	0.00 ~ 0.14	3.10	13.62	100kN/m ² を超える	1.00	13.80 ~ 20.18	120.65	3mを超える	20.00 ~ 20.18	3.10	13.62
	それ以外	1.00	1.21 ~ 7.89	100.00	それ以外	0.14 ~ 7.89	3.00	13.20	それ以外	1.00	5.00 ~ 13.80	100.00	それ以外	5.00 ~ 20.00	3.00	13.20
5	100kN/m ² を超える	1.00	0.00 ~ 0.58	109.69	3mを超える	0.00 ~ 0.42	3.33	14.64	100kN/m ² を超える	1.00	16.65 ~ 20.12	109.69	3mを超える	20.00 ~ 20.12	3.33	14.64
	それ以外	1.00	0.58 ~ 7.26	100.00	それ以外	0.42 ~ 7.26	3.00	13.20	それ以外	1.00	5.00 ~ 16.65	100.00	それ以外	5.00 ~ 20.00	3.00	13.20
6	100kN/m ² を超える	-	- ~ -	-	3mを超える	0.00 ~ 0.27	3.27	14.38	100kN/m ² を超える	-	- ~ -	-	3mを超える	10.00 ~ 19.73	3.27	14.38
	それ以外	1.00	0.00 ~ 5.72	84.45	それ以外	0.27 ~ 5.72	3.00	13.20	それ以外	1.00	5.00 ~ 19.73	84.45	それ以外	5.00 ~ 10.00	3.00	13.20
7	100kN/m ² を超える	-	- ~ -	-	3mを超える	0.00 ~ 0.60	3.75	16.50	100kN/m ² を超える	-	- ~ -	-	3mを超える	10.00 ~ 18.99	3.75	16.50
	それ以外	1.00	0.00 ~ 3.59	52.95	それ以外	0.60 ~ 3.59	3.00	13.20	それ以外	1.00	5.00 ~ 18.99	52.95	それ以外	5.00 ~ 10.00	3.00	13.20
8	100kN/m ² を超える	-	- ~ -	-	3mを超える	0.00 ~ 0.23	3.23	14.20	100kN/m ² を超える	-	- ~ -	-	3mを超える	15.00 ~ 18.09	3.23	14.20
	それ以外	1.00	0.00 ~ 5.66	83.60	それ以外	0.23 ~ 5.66	3.00	13.20	それ以外	1.00	5.00 ~ 18.09	83.60	それ以外	5.00 ~ 15.00	3.00	13.20
9	100kN/m ² を超える	-	- ~ -	-	3mを超える	0.00 ~ 0.16	3.15	13.87	100kN/m ² を超える	-	- ~ -	-	3mを超える	15.00 ~ 18.63	3.15	13.87
	それ以外	1.00	0.00 ~ 6.07	90.05	それ以外	0.16 ~ 6.07	3.00	13.20	それ以外	1.00	5.00 ~ 18.63	90.05	それ以外	5.00 ~ 15.00	3.00	13.20
10	100kN/m ² を超える	-	- ~ -	-	3mを超える	0.00 ~ 0.16	3.15	13.84	100kN/m ² を超える	-	- ~ -	-	3mを超える	15.00 ~ 19.65	3.15	13.84
	それ以外	1.00	0.00 ~ 6.25	92.91	それ以外	0.16 ~ 6.25	3.00	13.20	それ以外	1.00	5.00 ~ 19.65	92.91	それ以外	5.00 ~ 15.00	3.00	13.20
11	100kN/m ² を超える	1.00	0.00 ~ 0.73	112.26	3mを超える	- ~ -	-	-	100kN/m ² を超える	1.00	15.56 ~ 19.63	112.26	3mを超える	- ~ -	-	-
	それ以外	1.00	0.73 ~ 7.41	100.00	それ以外	0.00 ~ 7.41	2.85	12.56	それ以外	1.00	5.00 ~ 15.56	100.00	それ以外	5.00 ~ 19.63	2.85	12.56
12	100kN/m ² を超える	1.00	0.00 ~ 0.46	107.78	3mを超える	- ~ -	-	-	100kN/m ² を超える	1.00	16.15 ~ 18.74	107.78	3mを超える	- ~ -	-	-
	それ以外	1.00	0.46 ~ 7.15	100.00	それ以外	0.00 ~ 7.15	2.89	12.72	それ以外	1.00	5.00 ~ 16.15	100.00	それ以外	5.00 ~ 18.74	2.89	12.72
13	100kN/m ² を超える	-	- ~ -	-	3mを超える	0.00 ~ 0.09	3.08	13.55	100kN/m ² を超える	-	- ~ -	-	3mを超える	15.00 ~ 18.53	3.08	13.55
	それ以外	1.00	0.00 ~ 6.37	94.86	それ以外	0.09 ~ 6.37	3.00	13.20	それ以外	1.00	5.00 ~ 18.53	94.86	それ以外	5.00 ~ 15.00	3.00	13.20
14	100kN/m ² を超える	-	- ~ -	-	3mを超える	0.00 ~ 0.34	3.35	14.74	100kN/m ² を超える	-	- ~ -	-	3mを超える	10.00 ~ 19.28	3.35	14.74
	それ以外	1.00	0.00 ~ 5.29	77.76	それ以外	0.34 ~ 5.29	3.00	13.20	それ以外	1.00	5.00 ~ 19.28	77.76	それ以外	5.00 ~ 10.00	3.00	13.20
15	100kN/m ² を超える	-	- ~ -	-	3mを超える	0.00 ~ 0.38	3.40	14.97	100kN/m ² を超える	-	- ~ -	-	3mを超える	10.00 ~ 19.24	3.40	14.97
	それ以外	1.00	0.00 ~ 5.05	74.11	それ以外	0.38 ~ 5.05	3.00	13.20	それ以外	1.00	5.00 ~ 19.24	74.11	それ以外	5.00 ~ 10.00	3.00	13.20

急傾斜地の崩壊区域調書

様式3-2 建築物に作用すると想定される衝撃に関する事項(2/2)

調査年度 平成22年度

急傾斜地の位置		箇所番号		120D1003		箇所名		上湯本4		所在地		和賀郡西和賀町湯田21地割				
横断 測線 番号	急傾斜地の下端に隣接する土地								急傾斜地内							
	土石等の移動の高さと力の大きさ				土石等の堆積高さと力の大きさ				土石等の移動の高さと力の大きさ				土石等の堆積高さと力の大きさ			
	区分	高さ (m)	下端からの距離 (m)	力の大きさ (kN/m ²)	区分	下端からの水平 距離(m)	高さ (m)	力の大きさ (kN/m ²)	区分	高さ (m)	上端からの比高 (m)	力の大きさ (kN/m ²)	区分	上端からの比高 (m)	高さ (m)	力の大きさ (kN/m ²)
16	100kN/m ² を超える	-	- ~ -	-	3mを超える	0.00 ~ 0.17	3.17	13.93	100kN/m ² を超える	-	- ~ -	-	3mを超える	15.00 ~ 19.20	3.17	13.93
	それ以外	1.00	0.00 ~ 6.10	90.48	それ以外	0.17 ~ 6.10	3.00	13.20	それ以外	1.00	5.00 ~ 19.20	90.48	それ以外	5.00 ~ 15.00	3.00	13.20
17	100kN/m ² を超える	1.00	0.00 ~ 0.66	111.09	3mを超える	- ~ -	-	-	100kN/m ² を超える	1.00	15.58 ~ 19.21	111.09	3mを超える	- ~ -	-	-
	それ以外	1.00	0.66 ~ 7.34	100.00	それ以外	0.00 ~ 7.34	2.86	12.57	それ以外	1.00	5.00 ~ 15.58	100.00	それ以外	5.00 ~ 19.21	2.86	12.57
18	100kN/m ² を超える	1.00	0.00 ~ 0.34	105.60	3mを超える	- ~ -	-	-	100kN/m ² を超える	1.00	16.99 ~ 18.96	105.60	3mを超える	- ~ -	-	-
	それ以外	1.00	0.34 ~ 7.02	100.00	それ以外	0.00 ~ 7.02	2.94	12.92	それ以外	1.00	5.00 ~ 16.99	100.00	それ以外	5.00 ~ 18.96	2.94	12.92
19	100kN/m ² を超える	-	- ~ -	-	3mを超える	0.00 ~ 0.37	3.39	14.92	100kN/m ² を超える	-	- ~ -	-	3mを超える	10.00 ~ 17.84	3.39	14.92
	それ以外	1.00	0.00 ~ 4.90	71.92	それ以外	0.37 ~ 4.90	3.00	13.20	それ以外	1.00	5.00 ~ 17.84	71.92	それ以外	5.00 ~ 10.00	3.00	13.20
20	100kN/m ² を超える	1.00	0.00 ~ 0.47	107.80	3mを超える	- ~ -	-	-	100kN/m ² を超える	1.00	14.47 ~ 16.67	107.80	3mを超える	- ~ -	-	-
	それ以外	1.00	0.47 ~ 7.15	100.00	それ以外	0.00 ~ 7.15	2.78	12.22	それ以外	1.00	5.00 ~ 14.47	100.00	それ以外	5.00 ~ 16.67	2.78	12.22
21	100kN/m ² を超える	1.00	0.00 ~ 1.00	116.97	3mを超える	- ~ -	-	-	100kN/m ² を超える	1.00	12.67 ~ 17.26	116.97	3mを超える	- ~ -	-	-
	それ以外	1.00	1.00 ~ 7.68	100.00	それ以外	0.00 ~ 7.68	2.52	11.11	それ以外	1.00	5.00 ~ 12.67	100.00	それ以外	5.00 ~ 17.26	2.52	11.11
22	100kN/m ² を超える	1.00	0.00 ~ 0.46	107.73	3mを超える	- ~ -	-	-	100kN/m ² を超える	1.00	14.35 ~ 16.50	107.73	3mを超える	- ~ -	-	-
	それ以外	1.00	0.46 ~ 7.15	100.00	それ以外	0.00 ~ 7.15	2.77	12.17	それ以外	1.00	5.00 ~ 14.35	100.00	それ以外	5.00 ~ 16.50	2.77	12.17
23	100kN/m ² を超える	1.00	0.00 ~ 0.81	113.77	3mを超える	- ~ -	-	-	100kN/m ² を超える	1.00	12.79 ~ 16.37	113.77	3mを超える	- ~ -	-	-
	それ以外	1.00	0.81 ~ 7.50	100.00	それ以外	0.00 ~ 7.50	2.56	11.28	それ以外	1.00	5.00 ~ 12.79	100.00	それ以外	5.00 ~ 16.37	2.56	11.28
	100kN/m ² を超える		~		3mを超える	~			100kN/m ² を超える		~		3mを超える	~		
	それ以外		~		それ以外	~			それ以外		~		それ以外	~		
	100kN/m ² を超える		~		3mを超える	~			100kN/m ² を超える		~		3mを超える	~		
	それ以外		~		それ以外	~			それ以外		~		それ以外	~		
	100kN/m ² を超える		~		3mを超える	~			100kN/m ² を超える		~		3mを超える	~		
	それ以外		~		それ以外	~			それ以外		~		それ以外	~		
	100kN/m ² を超える		~		3mを超える	~			100kN/m ² を超える		~		3mを超える	~		
	それ以外		~		それ以外	~			それ以外		~		それ以外	~		
	100kN/m ² を超える		~		3mを超える	~			100kN/m ² を超える		~		3mを超える	~		
	それ以外		~		それ以外	~			それ以外		~		それ以外	~		