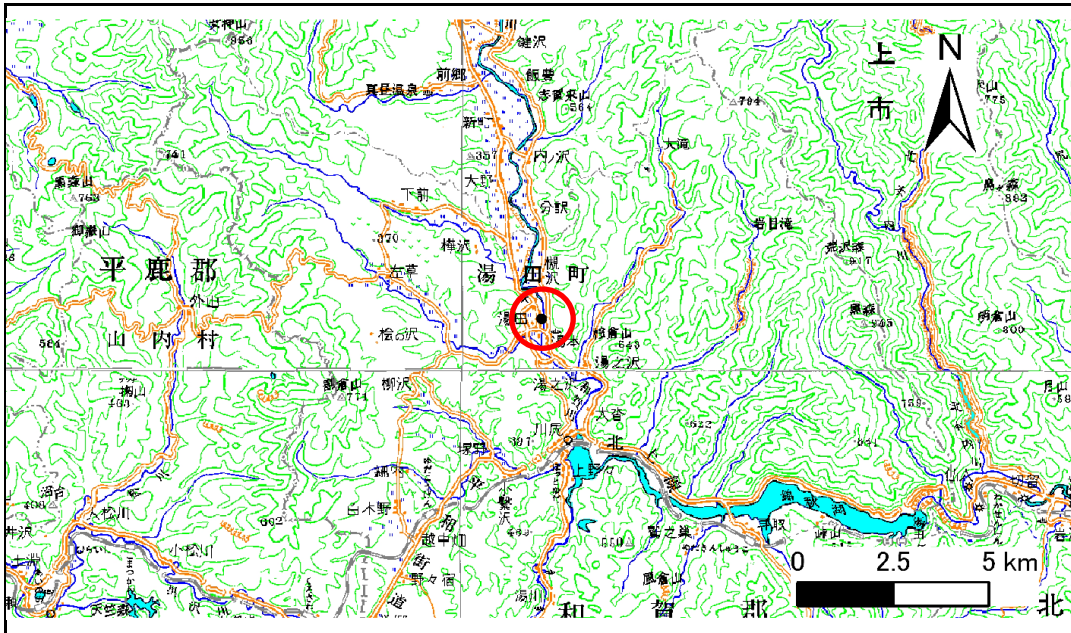


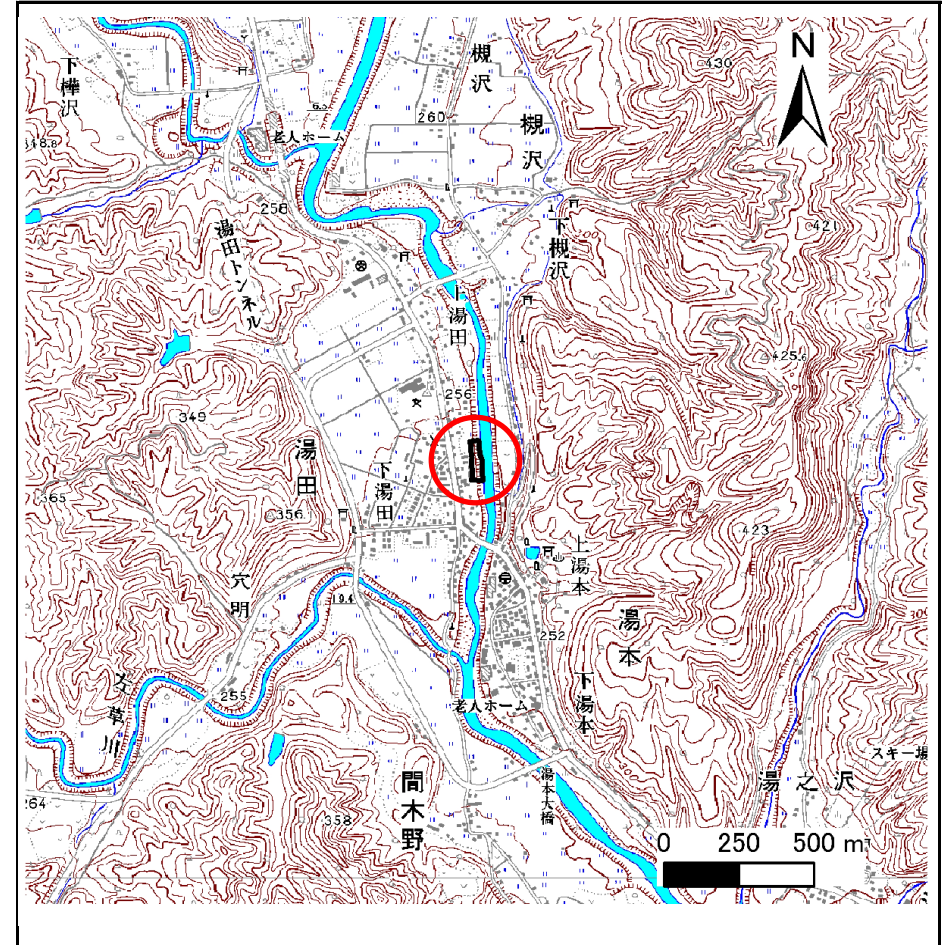
土砂災害防止に関する基礎調査(急傾斜地の崩壊)

表紙 概況、位置図

自然現象の種類	急傾斜地の崩壊
箇所番号	120D1001
箇所名	下湯本6
所在地	和賀郡西和賀町湯田21地割
調査機関	岩手県南広域振興局土木部北上土木センター



位置図(S=1:200,000)



概況図(S=1:25,000)

急傾斜地の崩壊区域調書

様式3-1 危害のおそれのある土地、著しい危害のおそれのある土地の設定図

調査年度

平成22年度

急傾斜地の位置

箇所番号

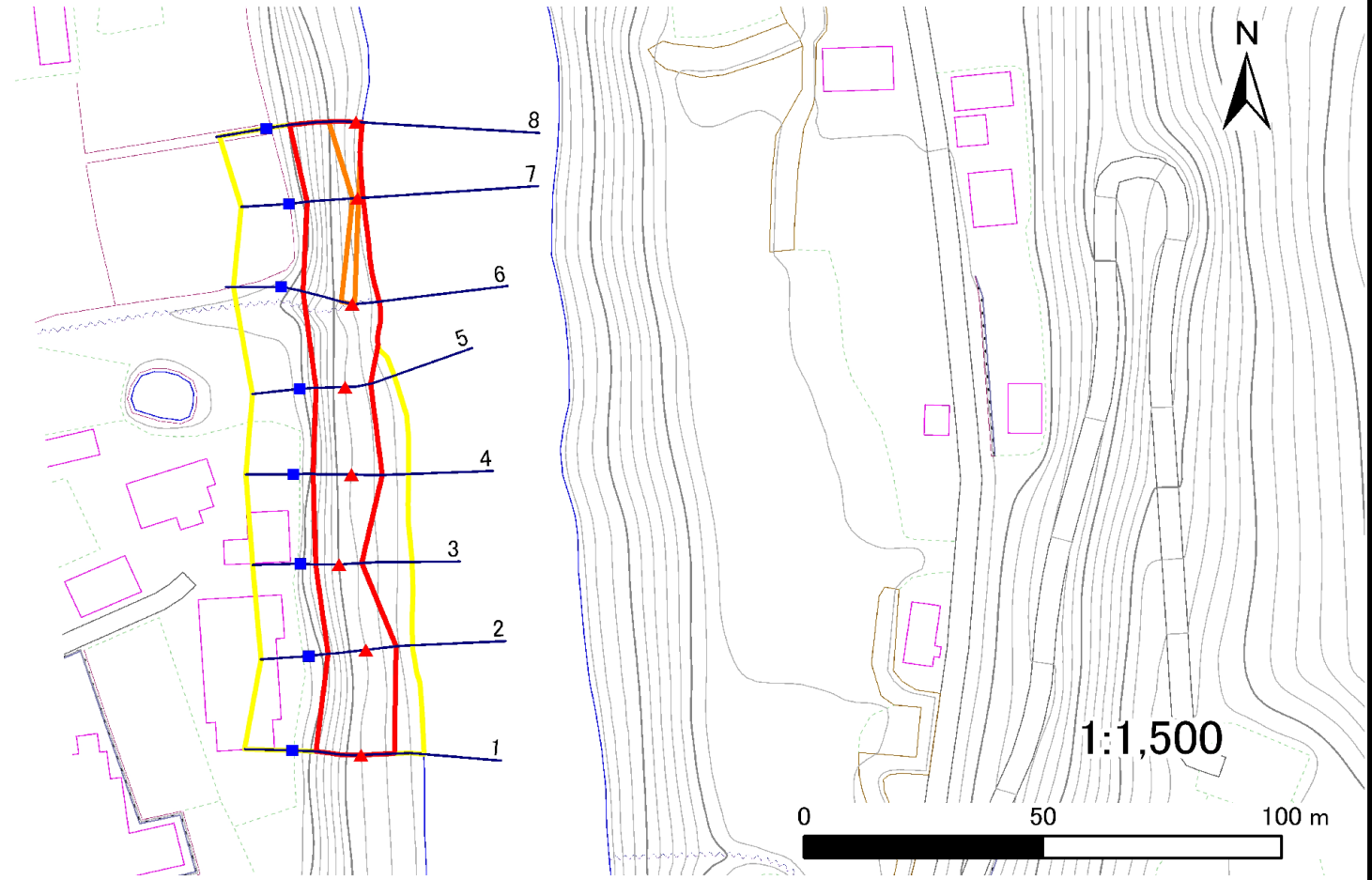
120D1001

箇所名

下湯本6

所在地

和賀郡西和賀町湯田21地割



凡例

- 上端
- ▲ 下端
- 著しい危害のおそれのある土地の区域
- 危害のおそれのある土地の区域
- 土石等の堆積高が3mを超える範囲
- 土石等の移動の力が100kN/m²を超える範囲
- 横断測線

急傾斜地の崩壊区域調書

様式3-1 危害のおそれのある土地、著しい危害のおそれのある土地の設定図

調査年度

平成22年度

急傾斜地の位置

箇所番号

120D1001

箇所名

下湯本6

所在地

和賀郡西和賀町湯田21地割



急傾斜地の崩壊区域調書

様式3-2 建築物に作用すると想定される衝撃に関する事項(1/1)

調査年度 平成22年度

急傾斜地の位置		120D1001				箇所名		下湯本6		所在地		和賀郡西和賀町湯田21地割				
横断 測線 番号	急傾斜地の下端に隣接する土地								急傾斜地内							
	土石等の移動の高さと力の大きさ				土石等の堆積高さと力の大きさ				土石等の移動の高さと力の大きさ				土石等の堆積高さと力の大きさ			
	区分	高さ (m)	下端からの距離 (m)	力の大きさ (kN/m ²)	区分	下端からの水平 距離(m)	高さ (m)	力の大きさ (kN/m ²)	区分	高さ (m)	上端からの比高 (m)	力の大きさ (kN/m ²)	区分	上端からの比高 (m)	高さ (m)	力の大きさ (kN/m ²)
1	100kN/m ² を超える	1.00	0.00 ~ 0.31	105.21	3mを超える	- ~ -	-	-	100kN/m ² を超える	1.00	13.39 ~ 14.68	105.21	3mを超える	- ~ -	-	-
	それ以外	1.00	0.31 ~ 7.00	100.00	それ以外	0.00 ~ 7.00	2.45	10.80	それ以外	1.00	5.00 ~ 13.39	100.00	それ以外	5.00 ~ 14.68	2.45	10.80
2	100kN/m ² を超える	-	- ~ -	-	3mを超える	- ~ -	-	-	100kN/m ² を超える	-	- ~ -	-	3mを超える	- ~ -	-	-
	それ以外	1.00	0.00 ~ 6.41	95.57	それ以外	0.00 ~ 6.41	2.65	11.65	それ以外	1.00	5.00 ~ 14.66	95.57	それ以外	5.00 ~ 14.66	2.65	11.65
3	100kN/m ² を超える	-	- ~ -	-	3mを超える	- ~ -	-	-	100kN/m ² を超える	-	- ~ -	-	3mを超える	- ~ -	-	-
	それ以外	1.00	0.00 ~ 4.79	70.22	それ以外	0.00 ~ 4.79	2.93	12.89	それ以外	1.00	5.00 ~ 12.63	70.22	それ以外	5.00 ~ 12.63	2.93	12.89
4	100kN/m ² を超える	-	- ~ -	-	3mを超える	- ~ -	-	-	100kN/m ² を超える	-	- ~ -	-	3mを超える	- ~ -	-	-
	それ以外	1.00	0.00 ~ 6.45	96.13	それ以外	0.00 ~ 6.45	2.65	11.65	それ以外	1.00	5.00 ~ 14.78	96.13	それ以外	5.00 ~ 14.78	2.65	11.65
5	100kN/m ² を超える	-	- ~ -	-	3mを超える	- ~ -	-	-	100kN/m ² を超える	-	- ~ -	-	3mを超える	- ~ -	-	-
	それ以外	1.00	0.00 ~ 5.40	79.52	それ以外	0.00 ~ 5.40	2.86	12.59	それ以外	1.00	5.00 ~ 14.00	79.52	それ以外	5.00 ~ 14.00	2.86	12.59
6	100kN/m ² を超える	1.00	0.00 ~ 0.55	109.20	3mを超える	- ~ -	-	-	100kN/m ² を超える	1.00	13.89 ~ 16.38	109.20	3mを超える	- ~ -	-	-
	それ以外	1.00	0.55 ~ 7.23	100.00	それ以外	0.00 ~ 7.23	2.72	11.98	それ以外	1.00	5.00 ~ 13.89	100.00	それ以外	5.00 ~ 16.38	2.72	11.98
7	100kN/m ² を超える	1.00	0.00 ~ 0.22	103.68	3mを超える	- ~ -	-	-	100kN/m ² を超える	1.00	17.62 ~ 18.95	103.68	3mを超える	- ~ -	-	-
	それ以外	1.00	0.22 ~ 6.91	100.00	それ以外	0.00 ~ 6.91	2.96	13.04	それ以外	1.00	5.00 ~ 17.62	100.00	それ以外	5.00 ~ 18.95	2.96	13.04
8	100kN/m ² を超える	1.00	0.00 ~ 1.16	119.76	3mを超える	- ~ -	-	-	100kN/m ² を超える	1.00	13.43 ~ 19.24	119.76	3mを超える	- ~ -	-	-
	それ以外	1.00	1.16 ~ 7.84	100.00	それ以外	0.00 ~ 7.84	2.67	11.75	それ以外	1.00	5.00 ~ 13.43	100.00	それ以外	5.00 ~ 19.24	2.67	11.75
	100kN/m ² を超える		~		3mを超える	~			100kN/m ² を超える		~		3mを超える	~		
	それ以外		~		それ以外	~			それ以外		~		それ以外	~		
	100kN/m ² を超える		~		3mを超える	~			100kN/m ² を超える		~		3mを超える	~		
	それ以外		~		それ以外	~			それ以外		~		それ以外	~		
	100kN/m ² を超える		~		3mを超える	~			100kN/m ² を超える		~		3mを超える	~		
	それ以外		~		それ以外	~			それ以外		~		それ以外	~		
	100kN/m ² を超える		~		3mを超える	~			100kN/m ² を超える		~		3mを超える	~		
	それ以外		~		それ以外	~			それ以外		~		それ以外	~		
	100kN/m ² を超える		~		3mを超える	~			100kN/m ² を超える		~		3mを超える	~		
	それ以外		~		それ以外	~			それ以外		~		それ以外	~		