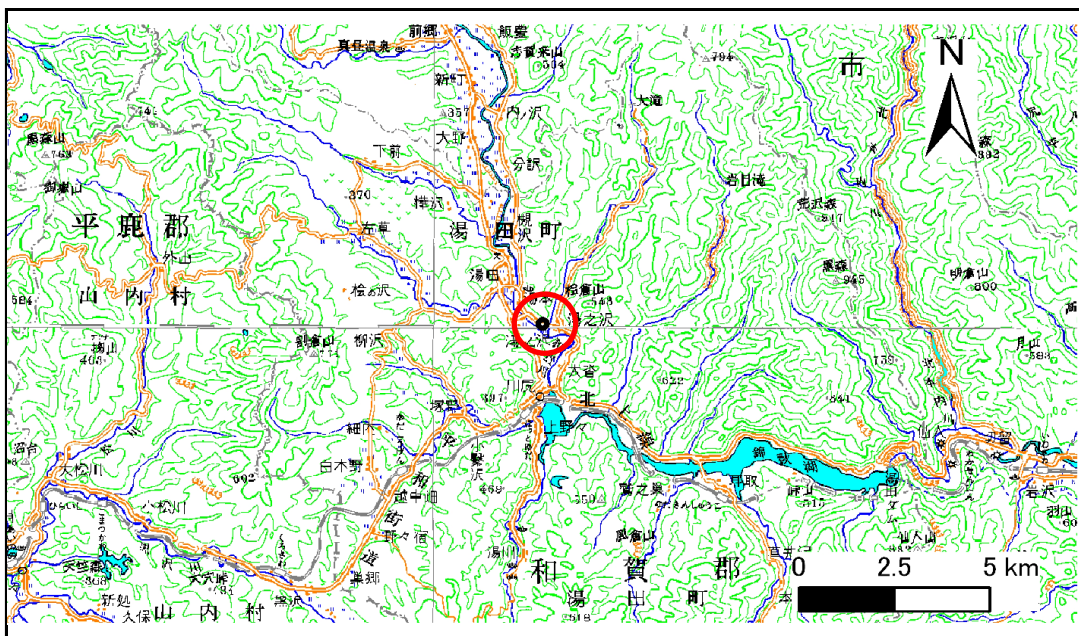


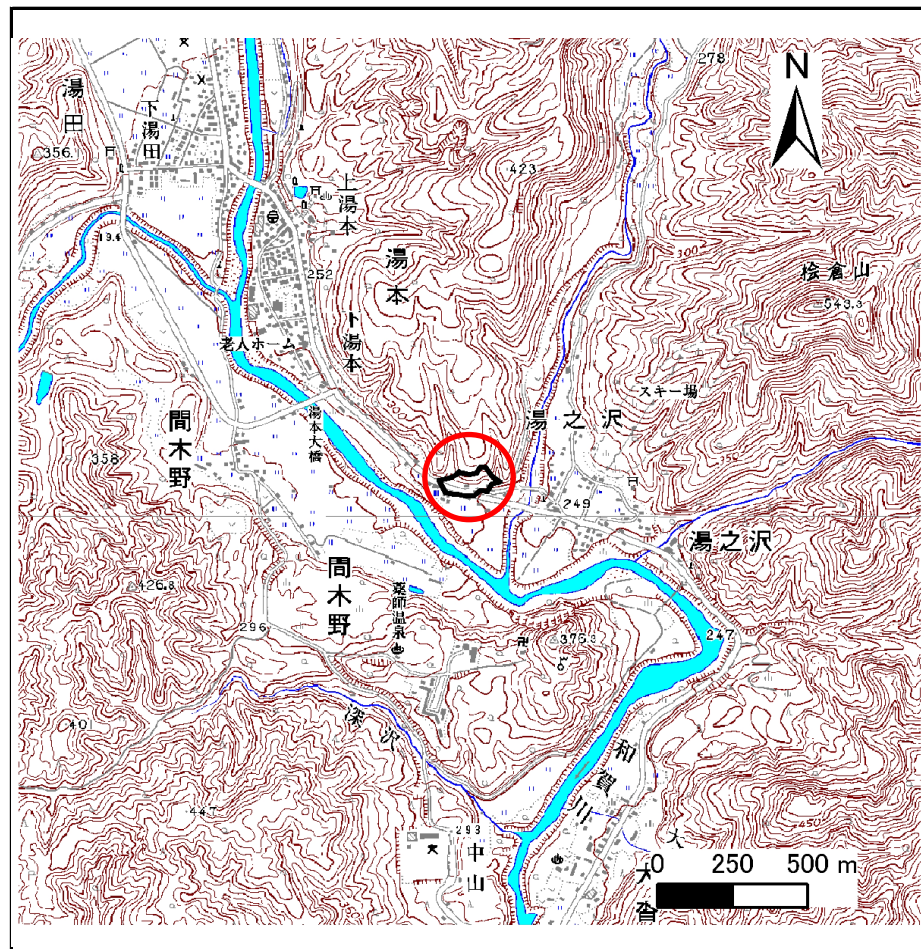
土砂災害防止に関する基礎調査(急傾斜地の崩壊)

表紙 概況、位置図

自然現象の種類	急傾斜地の崩壊
箇所番号	120B1005
箇所名	下湯本5
所在地	和賀郡西和賀町湯之沢31地割
調査機関	岩手県南広域振興局土木部北上土木センター



位置図(S=1:200,000)



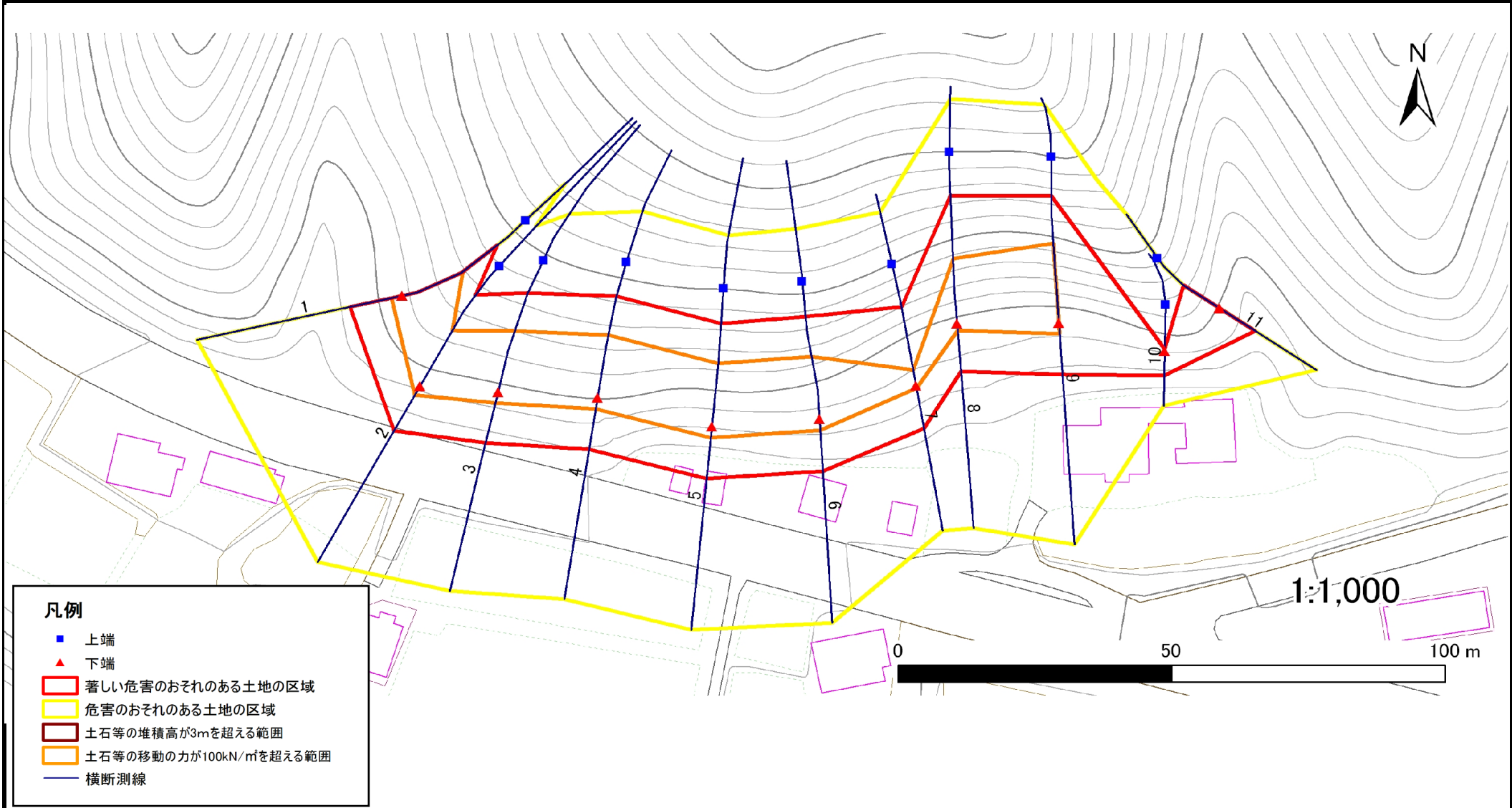
概況図(S=1:25,000)

急傾斜地の崩壊区域調査

様式3-1 危害のおそれのある土地、著しい危害のおそれのある土地の設定図

調査年度 平成23年度

急傾斜地の位置 箇所番号 120B1005 箇所名 下湯本5 所在地 和賀郡西和賀町湯之沢31地割



急傾斜地の崩壊区域調査

様式3-2 建築物に作用すると想定される衝撃に関する事項(1/1)

調査年度 平成23年度

急傾斜地の位置		箇所番号		120B1005		箇所名		下湯本5		所在地		和賀郡西和賀町湯之沢31地割				
横断 測線 番号	急傾斜地の下端に隣接する土地								急傾斜地内							
	土石等の移動の高さと力の大きさ				土石等の堆積高さとの大きさ				土石等の移動の高さと力の大きさ				土石等の堆積高さとの大きさ			
	区分	高さ (m)	下端からの距離 (m)	力の大きさ (kN/m ²)	区分	下端からの水平 距離(m)	高さ (m)	力の大きさ (kN/m ²)	区分	高さ (m)	上端からの比高 (m)	力の大きさ (kN/m ²)	区分	上端からの比高 (m)	高さ (m)	力の大きさ (kN/m ²)
1	100kN/m ² を超える	1.00	0.00 ~ 2.01	131.09	3mを超える	- ~ -	-	-	100kN/m ² を超える	1.00	10.69 ~ 19.20	131.09	3mを超える	- ~ -	-	-
	それ以外	1.00	2.01 ~ 9.80	100.00	それ以外	0.00 ~ 9.80	2.28	12.23	それ以外	1.00	5.00 ~ 10.69	100.00	それ以外	5.00 ~ 19.20	2.28	12.23
2	100kN/m ² を超える	1.00	0.00 ~ 2.01	131.11	3mを超える	- ~ -	-	-	100kN/m ² を超える	1.00	10.69 ~ 19.20	131.11	3mを超える	- ~ -	-	-
	それ以外	1.00	2.01 ~ 9.80	100.00	それ以外	0.00 ~ 9.80	2.29	12.23	それ以外	1.00	5.00 ~ 10.69	100.00	それ以外	5.00 ~ 19.20	2.29	12.23
3	100kN/m ² を超える	1.00	0.00 ~ 2.13	133.04	3mを超える	- ~ -	-	-	100kN/m ² を超える	1.00	10.58 ~ 19.40	133.04	3mを超える	- ~ -	-	-
	それ以外	1.00	2.13 ~ 9.92	100.00	それ以外	0.00 ~ 9.92	2.32	12.42	それ以外	1.00	5.00 ~ 10.58	100.00	それ以外	5.00 ~ 19.40	2.32	12.42
4	100kN/m ² を超える	1.00	0.00 ~ 2.13	133.04	3mを超える	- ~ -	-	-	100kN/m ² を超える	1.00	10.58 ~ 19.40	133.04	3mを超える	- ~ -	-	-
	それ以外	1.00	2.13 ~ 9.92	100.00	それ以外	0.00 ~ 9.92	2.32	12.42	それ以外	1.00	5.00 ~ 10.58	100.00	それ以外	5.00 ~ 19.40	2.32	12.42
5	100kN/m ² を超える	1.00	0.00 ~ 2.13	133.03	3mを超える	- ~ -	-	-	100kN/m ² を超える	1.00	10.58 ~ 19.40	133.03	3mを超える	- ~ -	-	-
	それ以外	1.00	2.13 ~ 9.91	100.00	それ以外	0.00 ~ 9.91	2.32	12.42	それ以外	1.00	5.00 ~ 10.58	100.00	それ以外	5.00 ~ 19.40	2.32	12.42
6	100kN/m ² を超える	1.00	0.00 ~ 2.13	133.04	3mを超える	- ~ -	-	-	100kN/m ² を超える	1.00	10.58 ~ 19.40	133.04	3mを超える	- ~ -	-	-
	それ以外	1.00	2.13 ~ 9.92	100.00	それ以外	0.00 ~ 9.92	2.32	12.42	それ以外	1.00	5.00 ~ 10.58	100.00	それ以外	5.00 ~ 19.40	2.32	12.42
7	100kN/m ² を超える	1.00	0.00 ~ 0.43	106.31	3mを超える	- ~ -	-	-	100kN/m ² を超える	1.00	12.22 ~ 14.00	106.31	3mを超える	- ~ -	-	-
	それ以外	1.00	0.43 ~ 8.21	100.00	それ以外	0.00 ~ 8.21	1.95	10.45	それ以外	1.00	5.00 ~ 12.22	100.00	それ以外	5.00 ~ 14.00	1.95	10.45
8	100kN/m ² を超える	1.00	0.00 ~ 1.33	120.22	3mを超える	- ~ -	-	-	100kN/m ² を超える	1.00	12.12 ~ 19.51	120.22	3mを超える	- ~ -	-	-
	それ以外	1.00	1.33 ~ 9.12	100.00	それ以外	0.00 ~ 9.12	2.13	11.38	それ以外	1.00	5.00 ~ 12.12	100.00	それ以外	5.00 ~ 19.51	2.13	11.38
9	100kN/m ² を超える	1.00	0.00 ~ 2.05	131.76	3mを超える	- ~ -	-	-	100kN/m ² を超える	1.00	10.98 ~ 21.09	131.76	3mを超える	- ~ -	-	-
	それ以外	1.00	2.05 ~ 9.84	100.00	それ以外	0.00 ~ 9.84	2.54	13.60	それ以外	1.00	5.00 ~ 10.98	100.00	それ以外	5.00 ~ 21.09	2.54	13.60
10	100kN/m ² を超える	-	- ~ -	-	3mを超える	- ~ -	-	-	100kN/m ² を超える	-	- ~ -	-	3mを超える	- ~ -	-	-
	それ以外	1.00	0.00 ~ 4.68	58.38	それ以外	0.00 ~ 0.00	1.57	8.42	それ以外	1.00	5.00 ~ 5.20	58.38	それ以外	5.00 ~ 5.20	1.57	8.42
11	100kN/m ² を超える	-	- ~ -	-	3mを超える	- ~ -	-	-	100kN/m ² を超える	-	- ~ -	-	3mを超える	- ~ -	-	-
	それ以外	1.00	0.00 ~ 7.75	99.56	それ以外	0.00 ~ 7.75	2.10	11.27	それ以外	1.00	5.00 ~ 10.60	99.56	それ以外	5.00 ~ 10.60	2.10	11.27
	100kN/m ² を超える		~		3mを超える	~			100kN/m ² を超える		~		3mを超える	~		
	それ以外		~		それ以外	~			それ以外		~		それ以外	~		
	100kN/m ² を超える		~		3mを超える	~			100kN/m ² を超える		~		3mを超える	~		
	それ以外		~		それ以外	~			それ以外		~		それ以外	~		
	100kN/m ² を超える		~		3mを超える	~			100kN/m ² を超える		~		3mを超える	~		
	それ以外		~		それ以外	~			それ以外		~		それ以外	~		