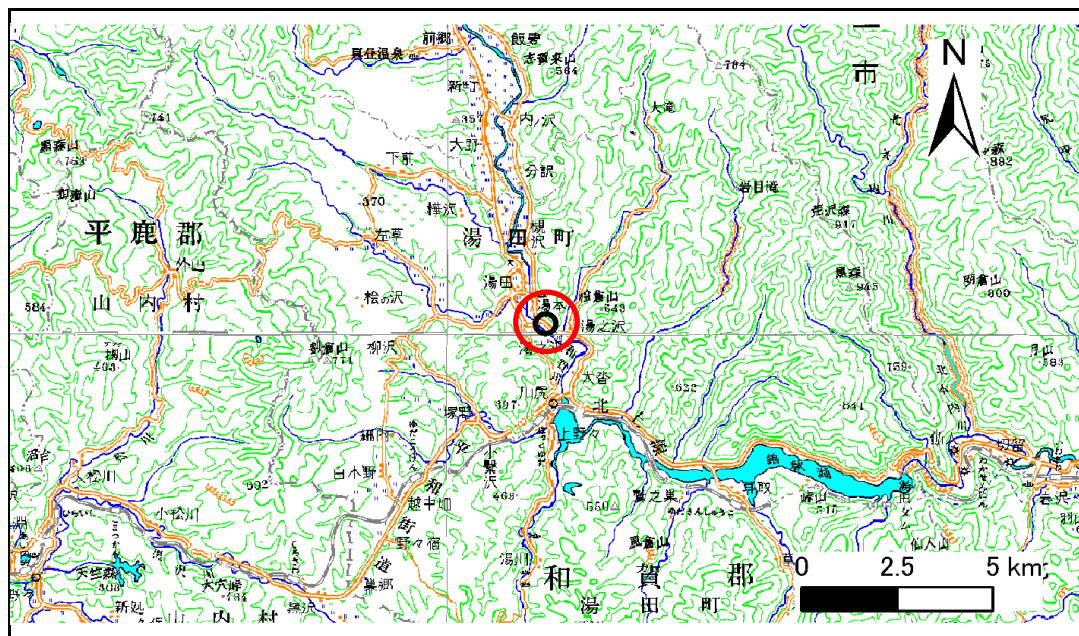


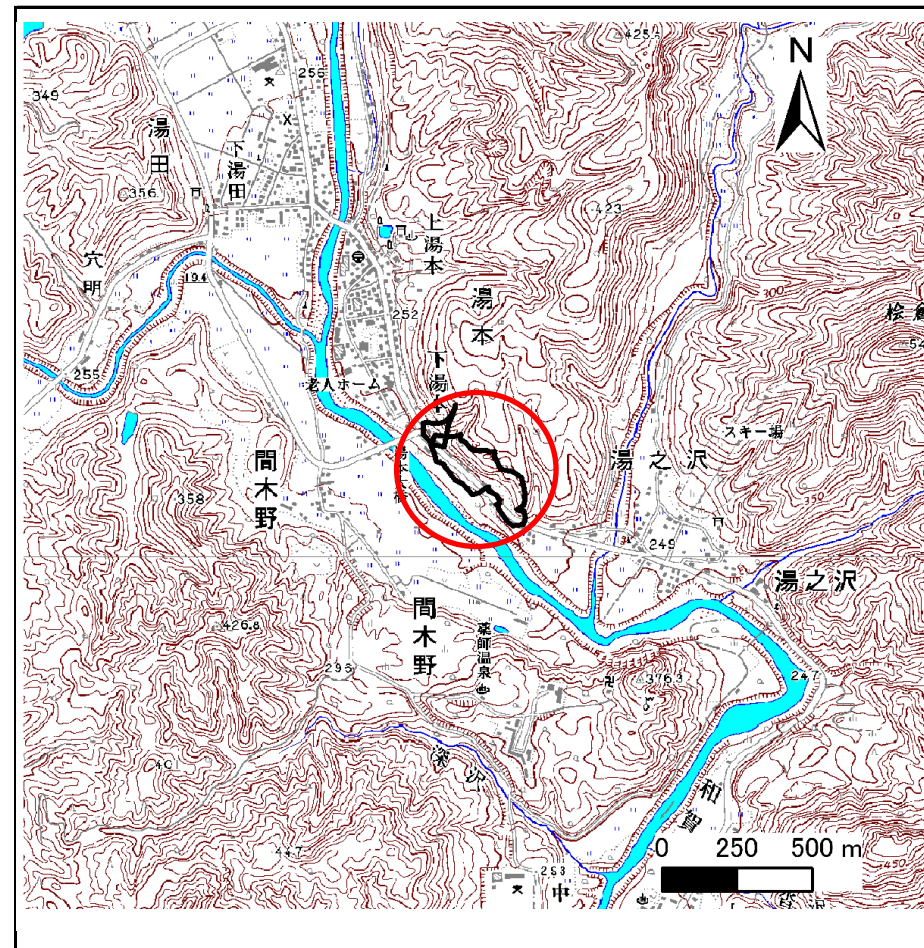
土砂災害防止に関する基礎調査(急傾斜地の崩壊)

表紙 概況、位置図

自然現象の種類	急傾斜地の崩壊
箇所番号	120B1004
箇所名	下湯本4
所在地	和賀郡西和賀町湯之沢31地割
調査機関	岩手県南広域振興局土木部北上土木センター



位置図(S=1:200,000)



概況図(S=1:25,000)

急傾斜地の崩壊区域調書

様式3-1 危害のおそれのある土地、著しい危害のおそれのある土地の設定図

調査年度

平成22年度

急傾斜地の位置

箇所番号

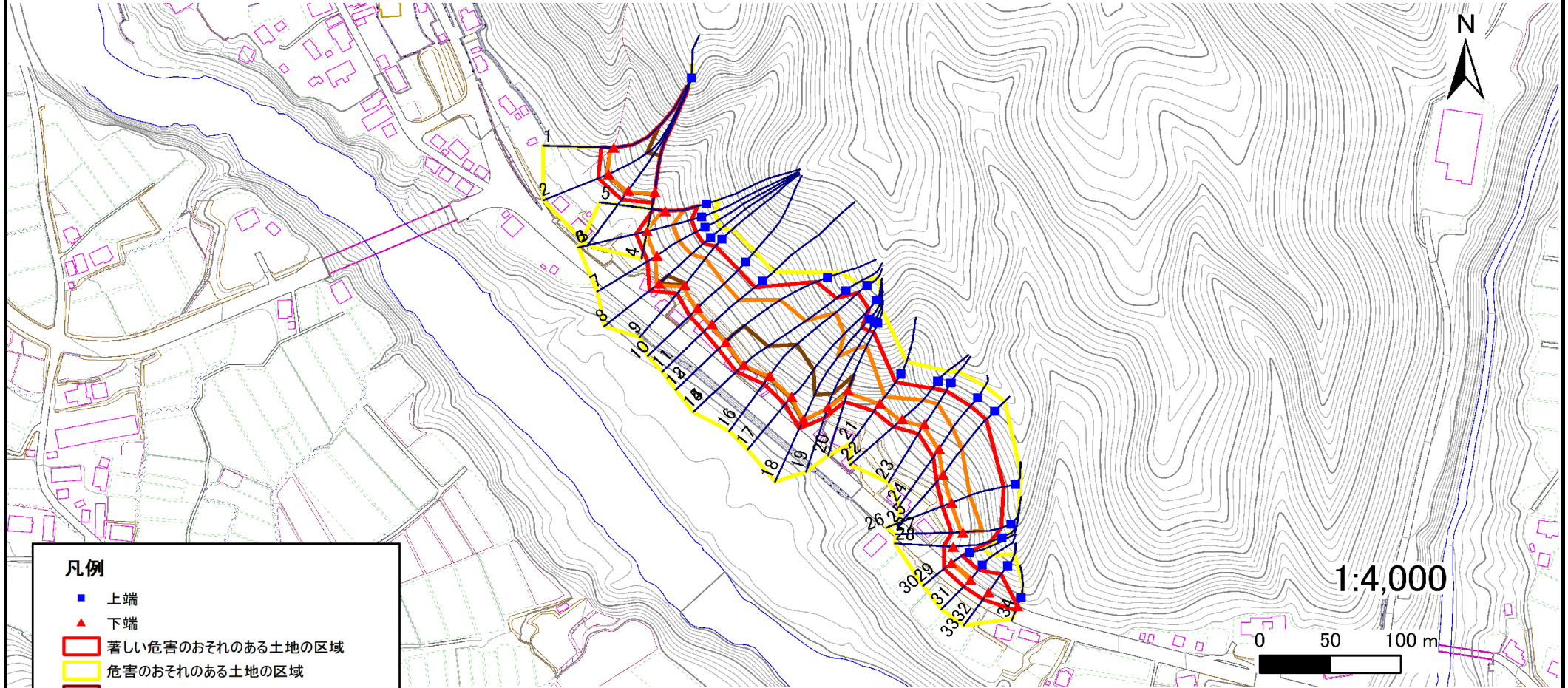
120B1004

箇所名

下湯本4

所在地

和賀郡西和賀町湯之沢31地割



凡例

- 上端
- ▲ 下端
- 著しい危害のおそれのある土地の区域
- 危害のおそれのある土地の区域
- 土石等の堆積高が3mを超える範囲
- 土石等の移動の力が100kN/m²を超える範囲
- 横断測線

1:4,000



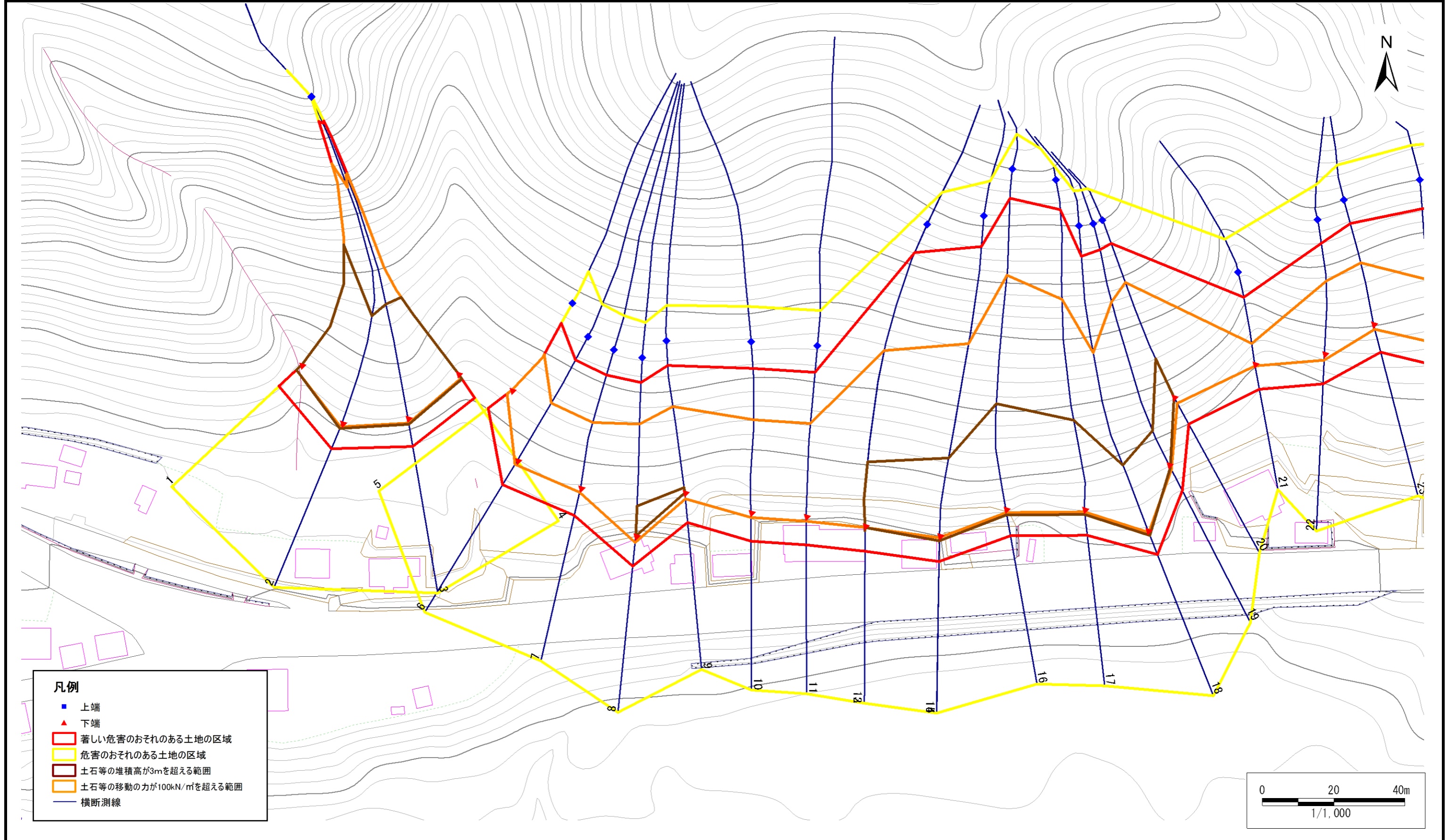
急傾斜地の崩壊区域調書

様式3-1 危害のおそれのある土地、著しい危害のおそれのある土地の設定図(1/2)

調査年度

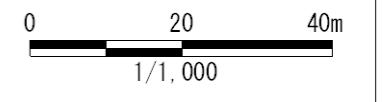
平成22年度

急傾斜地の位置	箇所番号	120B1004	箇所名	下湯本4	所在地	和賀郡西和賀町湯之沢31地割
---------	------	----------	-----	------	-----	----------------



凡例

- 上端
- ▲ 下端
- 著しい危害のおそれのある土地の区域
- 危害のおそれのある土地の区域
- 土石等の堆積高が3mを超える範囲
- 土石等の移動の力が100kN/m²を超える範囲
- 横断測線



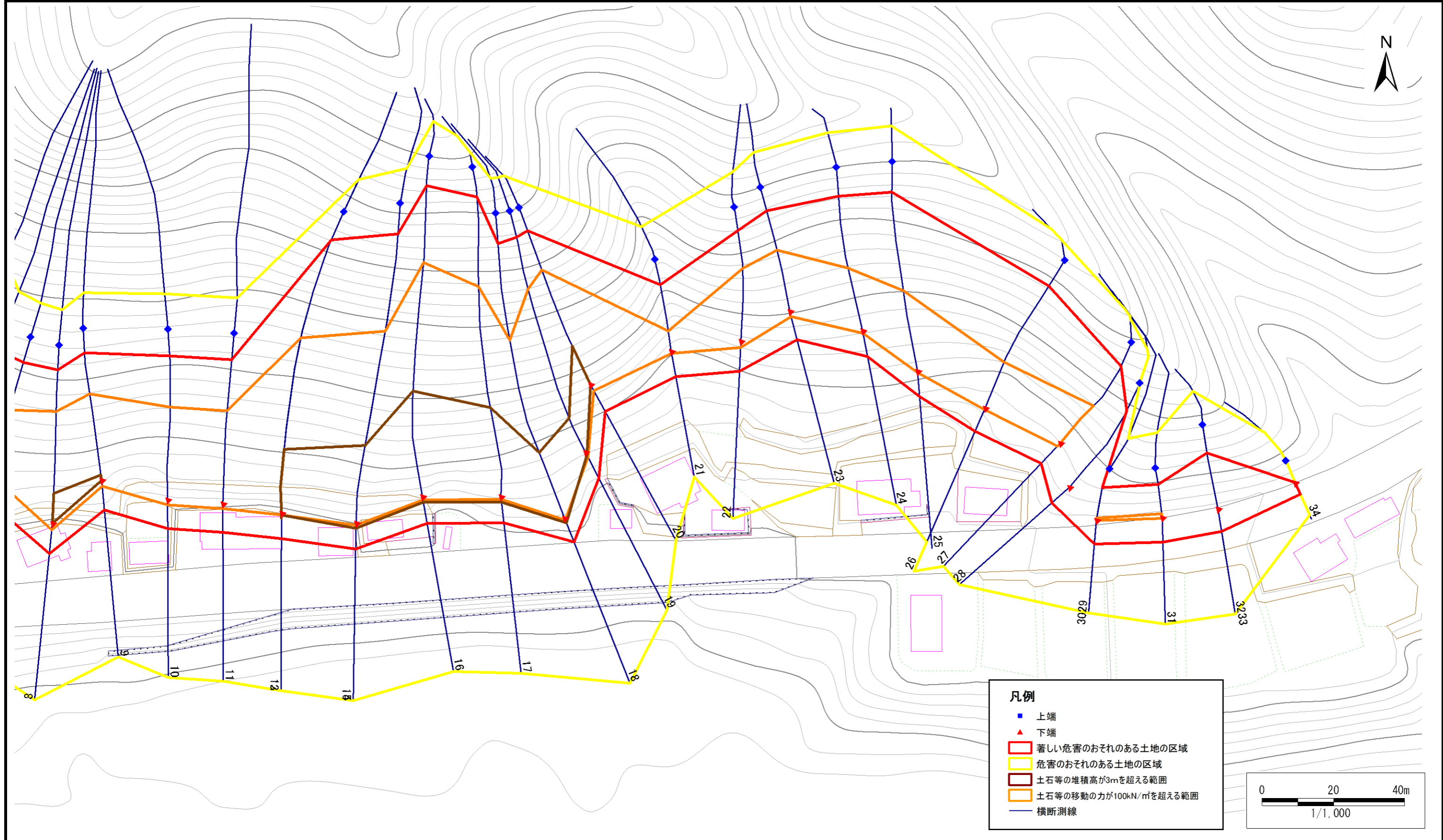
急傾斜地の崩壊区域調書

様式3-1 危害のおそれのある土地、著しい危害のおそれのある土地の設定図(2/2)

調査年度

平成22年度

急傾斜地の位置 箇所番号 120B1004 箇所名 下湯本4 所在地 和賀郡西和賀町湯之沢31地割



急傾斜地の崩壊区域調書

様式3-2 建築物に作用すると想定される衝撃に関する事項(1/3)

調査年度 平成22年度

急傾斜地の位置		箇所番号		120B1004		箇所名		下湯本4		所在地		和賀郡西和賀町湯之沢31地割				
横断 測線 番号	急傾斜地の下端に隣接する土地								急傾斜地内							
	土石等の移動の高さと力の大きさ				土石等の堆積高さと力の大きさ				土石等の移動の高さと力の大きさ				土石等の堆積高さと力の大きさ			
	区分	高さ (m)	下端からの距離 (m)	力の大きさ (kN/m ²)	区分	下端からの水平 距離(m)	高さ (m)	力の大きさ (kN/m ²)	区分	高さ (m)	上端からの比高 (m)	力の大きさ (kN/m ²)	区分	上端からの比高 (m)	高さ (m)	力の大きさ (kN/m ²)
1	100kN/m ² を超える	1.00	0.00 ~ 2.03	135.50	3mを超える	0.00 ~ 2.02	3.88	17.07	100kN/m ² を超える	1.00	13.73 ~ 56.00	135.50	3mを超える	30.00 ~ 56.00	3.88	17.07
	それ以外	1.00	2.03 ~ 8.71	100.00	それ以外	2.02 ~ 8.71	3.00	13.20	それ以外	1.00	5.00 ~ 13.73	100.00	それ以外	5.00 ~ 30.00	3.00	13.20
2	100kN/m ² を超える	1.00	0.00 ~ 1.16	119.83	3mを超える	0.00 ~ 1.68	3.67	16.17	100kN/m ² を超える	1.00	16.94 ~ 59.37	119.83	3mを超える	40.00 ~ 59.37	3.67	16.17
	それ以外	1.00	1.16 ~ 7.85	100.00	それ以外	1.68 ~ 7.85	3.00	13.20	それ以外	1.00	5.00 ~ 16.94	100.00	それ以外	5.00 ~ 40.00	3.00	13.20
3	100kN/m ² を超える	1.00	0.00 ~ 1.47	125.35	3mを超える	0.00 ~ 1.80	3.74	16.45	100kN/m ² を超える	1.00	15.50 ~ 61.00	125.35	3mを超える	40.00 ~ 61.00	3.74	16.45
	それ以外	1.00	1.47 ~ 8.16	100.00	それ以外	1.80 ~ 8.16	3.00	13.20	それ以外	1.00	5.00 ~ 15.50	100.00	それ以外	5.00 ~ 40.00	3.00	13.20
4	100kN/m ² を超える	1.00	0.00 ~ 1.49	125.63	3mを超える	0.00 ~ 1.80	3.74	16.47	100kN/m ² を超える	1.00	15.42 ~ 57.30	125.63	3mを超える	40.00 ~ 57.30	3.74	16.47
	それ以外	1.00	1.49 ~ 8.17	100.00	それ以外	1.80 ~ 8.17	3.00	13.20	それ以外	1.00	5.00 ~ 15.42	100.00	それ以外	5.00 ~ 40.00	3.00	13.20
5	100kN/m ² を超える	1.00	0.00 ~ 1.64	128.31	3mを超える	- ~ -	-	-	100kN/m ² を超える	1.00	12.80 ~ 23.40	128.31	3mを超える	- ~ -	-	-
	それ以外	1.00	1.64 ~ 8.32	100.00	それ以外	0.00 ~ 8.32	2.72	11.96	それ以外	1.00	5.00 ~ 12.80	100.00	それ以外	5.00 ~ 23.40	2.72	11.96
6	100kN/m ² を超える	1.00	0.00 ~ 1.31	122.54	3mを超える	- ~ -	-	-	100kN/m ² を超える	1.00	14.38 ~ 27.00	122.54	3mを超える	- ~ -	-	-
	それ以外	1.00	1.31 ~ 8.00	100.00	それ以外	0.00 ~ 8.00	2.88	12.67	それ以外	1.00	5.00 ~ 14.38	100.00	それ以外	5.00 ~ 27.00	2.88	12.67
7	100kN/m ² を超える	1.00	0.00 ~ 1.31	122.54	3mを超える	- ~ -	-	-	100kN/m ² を超える	1.00	14.38 ~ 27.00	122.54	3mを超える	- ~ -	-	-
	それ以外	1.00	1.31 ~ 8.00	100.00	それ以外	0.00 ~ 8.00	2.88	12.67	それ以外	1.00	5.00 ~ 14.38	100.00	それ以外	5.00 ~ 27.00	2.88	12.67
8	100kN/m ² を超える	1.00	0.00 ~ 1.96	134.21	3mを超える	0.00 ~ 0.13	3.06	13.48	100kN/m ² を超える	1.00	13.42 ~ 36.00	134.21	3mを超える	30.00 ~ 36.00	3.06	13.48
	それ以外	1.00	1.96 ~ 8.64	100.00	それ以外	0.13 ~ 8.64	3.00	13.20	それ以外	1.00	5.00 ~ 13.42	100.00	それ以外	5.00 ~ 30.00	3.00	13.20
9	100kN/m ² を超える	1.00	0.00 ~ 1.82	131.58	3mを超える	0.00 ~ 0.13	3.07	13.49	100kN/m ² を超える	1.00	13.40 ~ 31.00	131.58	3mを超える	30.00 ~ 31.00	3.07	13.49
	それ以外	1.00	1.82 ~ 8.50	100.00	それ以外	0.13 ~ 8.50	3.00	13.20	それ以外	1.00	5.00 ~ 13.40	100.00	それ以外	5.00 ~ 30.00	3.00	13.20
10	100kN/m ² を超える	1.00	0.00 ~ 1.44	124.80	3mを超える	- ~ -	-	-	100kN/m ² を超える	1.00	14.62 ~ 32.00	124.80	3mを超える	- ~ -	-	-
	それ以外	1.00	1.44 ~ 8.13	100.00	それ以外	0.00 ~ 8.13	2.97	13.05	それ以外	1.00	5.00 ~ 14.62	100.00	それ以外	5.00 ~ 32.00	2.97	13.05
11	100kN/m ² を超える	1.00	0.00 ~ 1.44	124.76	3mを超える	- ~ -	-	-	100kN/m ² を超える	1.00	14.63 ~ 32.00	124.76	3mを超える	- ~ -	-	-
	それ以外	1.00	1.44 ~ 8.12	100.00	それ以外	0.00 ~ 8.12	2.97	13.05	それ以外	1.00	5.00 ~ 14.63	100.00	それ以外	5.00 ~ 32.00	2.97	13.05
12	100kN/m ² を超える	1.00	0.00 ~ 0.57	109.49	3mを超える	0.00 ~ 1.48	3.57	15.70	100kN/m ² を超える	1.00	21.67 ~ 50.37	109.49	3mを超える	40.00 ~ 50.37	3.57	15.70
	それ以外	1.00	0.57 ~ 7.25	100.00	それ以外	1.48 ~ 7.25	3.00	13.20	それ以外	1.00	5.00 ~ 21.67	100.00	それ以外	5.00 ~ 40.00	3.00	13.20
13	100kN/m ² を超える	1.00	0.00 ~ 0.57	109.49	3mを超える	0.00 ~ 0.58	3.23	14.22	100kN/m ² を超える	1.00	21.67 ~ 50.37	109.49	3mを超える	40.00 ~ 50.37	3.23	14.22
	それ以外	1.00	0.57 ~ 7.25	100.00	それ以外	0.58 ~ 7.25	3.00	13.20	それ以外	1.00	5.00 ~ 21.67	100.00	それ以外	5.00 ~ 40.00	3.00	13.20
14	100kN/m ² を超える	1.00	0.00 ~ 0.63	110.52	3mを超える	0.00 ~ 1.50	3.58	15.74	100kN/m ² を超える	1.00	21.03 ~ 52.80	110.52	3mを超える	40.00 ~ 52.80	3.58	15.74
	それ以外	1.00	0.63 ~ 7.31	100.00	それ以外	1.50 ~ 7.31	3.00	13.20	それ以外	1.00	5.00 ~ 21.03	100.00	それ以外	5.00 ~ 40.00	3.00	13.20
15	100kN/m ² を超える	1.00	0.00 ~ 0.63	110.52	3mを超える	0.00 ~ 1.50	3.58	15.74	100kN/m ² を超える	1.00	21.03 ~ 52.80	110.52	3mを超える	40.00 ~ 52.80	3.58	15.74
	それ以外	1.00	0.63 ~ 7.31	100.00	それ以外	1.50 ~ 7.31	3.00	13.20	それ以外	1.00	5.00 ~ 21.03	100.00	それ以外	5.00 ~ 40.00	3.00	13.20

急傾斜地の崩壊区域調書

様式3-2 建築物に作用すると想定される衝撃に関する事項(2/3)

調査年度 平成22年度

急傾斜地の位置		箇所番号		120B1004		箇所名		下湯本4		所在地		和賀郡西和賀町湯之沢31地割				
横断 測線 番号	急傾斜地の下端に隣接する土地								急傾斜地内							
	土石等の移動の高さと力の大きさ				土石等の堆積高さと力の大きさ				土石等の移動の高さと力の大きさ				土石等の堆積高さと力の大きさ			
	区分	高さ (m)	下端からの距離 (m)	力の大きさ (kN/m ²)	区分	下端からの水平 距離(m)	高さ (m)	力の大きさ (kN/m ²)	区分	高さ (m)	上端からの比高 (m)	力の大きさ (kN/m ²)	区分	上端からの比高 (m)	高さ (m)	力の大きさ (kN/m ²)
16	100kN/m ² を超える	1.00	0.00 ~ 0.97	116.49	3mを超える	0.00 ~ 1.62	3.64	16.01	100kN/m ² を超える	1.00	18.09 ~ 58.07	116.49	3mを超える	40.00 ~ 58.07	3.64	16.01
	それ以外	1.00	0.97 ~ 7.66	100.00	それ以外	1.62 ~ 7.66	3.00	13.20	それ以外	1.00	5.00 ~ 18.09	100.00	それ以外	5.00 ~ 40.00	3.00	13.20
17	100kN/m ² を超える	1.00	0.00 ~ 0.74	112.53	3mを超える	0.00 ~ 1.54	3.60	15.83	100kN/m ² を超える	1.00	19.87 ~ 54.92	112.53	3mを超える	40.00 ~ 54.92	3.60	15.83
	それ以外	1.00	0.74 ~ 7.43	100.00	それ以外	1.54 ~ 7.43	3.00	13.20	それ以外	1.00	5.00 ~ 19.87	100.00	それ以外	5.00 ~ 40.00	3.00	13.20
18	100kN/m ² を超える	1.00	0.00 ~ 0.63	110.65	3mを超える	0.00 ~ 1.51	3.58	15.75	100kN/m ² を超える	1.00	20.91 ~ 51.45	110.65	3mを超える	40.00 ~ 51.45	3.58	15.75
	それ以外	1.00	0.63 ~ 7.32	100.00	それ以外	1.51 ~ 7.32	3.00	13.20	それ以外	1.00	5.00 ~ 20.91	100.00	それ以外	5.00 ~ 40.00	3.00	13.20
19	100kN/m ² を超える	1.00	0.00 ~ 1.59	127.53	3mを超える	0.00 ~ 0.96	3.42	15.05	100kN/m ² を超える	1.00	14.88 ~ 46.95	127.53	3mを超える	40.00 ~ 46.95	3.42	15.05
	それ以外	1.00	1.59 ~ 8.28	100.00	それ以外	0.96 ~ 8.28	3.00	13.20	それ以外	1.00	5.00 ~ 14.88	100.00	それ以外	5.00 ~ 40.00	3.00	13.20
20	100kN/m ² を超える	1.00	0.00 ~ 2.01	135.09	3mを超える	0.00 ~ 0.13	3.06	13.47	100kN/m ² を超える	1.00	13.43 ~ 38.57	135.09	3mを超える	30.00 ~ 38.57	3.06	13.47
	それ以外	1.00	2.01 ~ 8.69	100.00	それ以外	0.13 ~ 8.69	3.00	13.20	それ以外	1.00	5.00 ~ 13.43	100.00	それ以外	5.00 ~ 30.00	3.00	13.20
21	100kN/m ² を超える	1.00	0.00 ~ 0.64	110.78	3mを超える	- ~ -	-	-	100kN/m ² を超える	1.00	14.06 ~ 18.00	110.78	3mを超える	- ~ -	-	-
	それ以外	1.00	0.64 ~ 7.33	100.00	それ以外	0.00 ~ 7.33	2.26	9.94	それ以外	1.00	5.00 ~ 14.06	100.00	それ以外	5.00 ~ 18.00	2.26	9.94
22	100kN/m ² を超える	1.00	0.00 ~ 1.85	132.13	3mを超える	0.00 ~ 0.01	3.01	13.23	100kN/m ² を超える	1.00	13.06 ~ 28.31	132.13	3mを超える	25.00 ~ 28.31	3.01	13.23
	それ以外	1.00	1.85 ~ 8.53	100.00	それ以外	0.01 ~ 8.53	3.00	13.20	それ以外	1.00	5.00 ~ 13.06	100.00	それ以外	5.00 ~ 25.00	3.00	13.20
23	100kN/m ² を超える	1.00	0.00 ~ 1.61	127.76	3mを超える	- ~ -	-	-	100kN/m ² を超える	1.00	13.31 ~ 26.03	127.76	3mを超える	- ~ -	-	-
	それ以外	1.00	1.61 ~ 8.29	100.00	それ以外	0.00 ~ 8.29	2.97	13.07	それ以外	1.00	5.00 ~ 13.31	100.00	それ以外	5.00 ~ 26.03	2.97	13.07
24	100kN/m ² を超える	1.00	0.00 ~ 0.75	112.65	3mを超える	- ~ -	-	-	100kN/m ² を超える	1.00	17.51 ~ 28.51	112.65	3mを超える	- ~ -	-	-
	それ以外	1.00	0.75 ~ 7.43	100.00	それ以外	0.00 ~ 7.43	2.76	12.14	それ以外	1.00	5.00 ~ 17.51	100.00	それ以外	5.00 ~ 28.51	2.76	12.14
25	100kN/m ² を超える	1.00	0.00 ~ 0.49	108.17	3mを超える	- ~ -	-	-	100kN/m ² を超える	1.00	21.20 ~ 34.52	108.17	3mを超える	- ~ -	-	-
	それ以外	1.00	0.49 ~ 7.17	100.00	それ以外	0.00 ~ 7.17	2.79	12.29	それ以外	1.00	5.00 ~ 21.20	100.00	それ以外	5.00 ~ 34.52	2.79	12.29
26	100kN/m ² を超える	1.00	0.00 ~ 0.47	107.82	3mを超える	- ~ -	-	-	100kN/m ² を超える	1.00	19.68 ~ 27.92	107.82	3mを超える	- ~ -	-	-
	それ以外	1.00	0.47 ~ 7.15	100.00	それ以外	0.00 ~ 7.15	2.72	11.96	それ以外	1.00	5.00 ~ 19.68	100.00	それ以外	5.00 ~ 27.92	2.72	11.96
27	100kN/m ² を超える	1.00	0.00 ~ 1.15	119.69	3mを超える	- ~ -	-	-	100kN/m ² を超える	1.00	14.27 ~ 23.79	119.69	3mを超える	- ~ -	-	-
	それ以外	1.00	1.15 ~ 7.84	100.00	それ以外	0.00 ~ 7.84	2.56	11.28	それ以外	1.00	5.00 ~ 14.27	100.00	それ以外	5.00 ~ 23.79	2.56	11.28
28	100kN/m ² を超える	-	- ~ -	-	3mを超える	- ~ -	-	-	100kN/m ² を超える	-	- ~ -	-	3mを超える	- ~ -	-	-
	それ以外	1.00	0.00 ~ 6.66	99.52	それ以外	0.00 ~ 6.66	2.40	10.55	それ以外	1.00	5.00 ~ 20.64	99.52	それ以外	5.00 ~ 20.64	2.40	10.55
29	100kN/m ² を超える	1.00	0.00 ~ 0.13	102.08	3mを超える	- ~ -	-	-	100kN/m ² を超える	1.00	12.62 ~ 13.10	102.08	3mを超える	- ~ -	-	-
	それ以外	1.00	0.13 ~ 6.81	100.00	それ以外	0.00 ~ 6.81	2.30	10.13	それ以外	1.00	5.00 ~ 12.62	100.00	それ以外	5.00 ~ 13.10	2.30	10.13
30	100kN/m ² を超える	1.00	0.00 ~ 0.13	102.08	3mを超える	- ~ -	-	-	100kN/m ² を超える	1.00	12.62 ~ 13.10	102.08	3mを超える	- ~ -	-	-
	それ以外	1.00	0.13 ~ 6.81	100.00	それ以外	0.00 ~ 6.81	2.30	10.13	それ以外	1.00	5.00 ~ 12.62	100.00	それ以外	5.00 ~ 13.10	2.30	10.13

急傾斜地の崩壊区域調書

様式3-2 建築物に作用すると想定される衝撃に関する事項(3/3)

調査年度 平成22年度

急傾斜地の位置		120B1004				箇所名		下湯本4		所在地		和賀郡西和賀町湯之沢31地割				
横断 測線 番号	急傾斜地の下端に隣接する土地								急傾斜地内							
	土石等の移動の高さと力の大きさ				土石等の堆積高さと力の大きさ				土石等の移動の高さと力の大きさ				土石等の堆積高さと力の大きさ			
	区分	高さ (m)	下端からの距離 (m)	力の大きさ (kN/m ²)	区分	下端からの水平 距離(m)	高さ (m)	力の大きさ (kN/m ²)	区分	高さ (m)	上端からの比高 (m)	力の大きさ (kN/m ²)	区分	上端からの比高 (m)	高さ (m)	力の大きさ (kN/m ²)
31	100kN/m ² を超える	1.00	0.00 ~ 0.26	104.31	3mを超える	- ~ -	-	-	100kN/m ² を超える	1.00	13.89 ~ 15.00	104.31	3mを超える	- ~ -	-	-
	それ以外	1.00	0.26 ~ 6.94	100.00	それ以外	0.00 ~ 6.94	2.03	8.94	それ以外	1.00	5.00 ~ 13.89	100.00	それ以外	5.00 ~ 15.00	2.03	8.94
32	100kN/m ² を超える	-	- ~ -	-	3mを超える	- ~ -	-	-	100kN/m ² を超える	-	- ~ -	-	3mを超える	- ~ -	-	-
	それ以外	1.00	0.00 ~ 6.46	96.31	それ以外	0.00 ~ 6.46	2.00	8.79	それ以外	1.00	5.00 ~ 15.00	96.31	それ以外	5.00 ~ 15.00	2.00	8.79
33	100kN/m ² を超える	-	- ~ -	-	3mを超える	- ~ -	-	-	100kN/m ² を超える	-	- ~ -	-	3mを超える	- ~ -	-	-
	それ以外	1.00	0.00 ~ 6.46	96.31	それ以外	0.00 ~ 6.46	2.17	9.55	それ以外	1.00	5.00 ~ 15.00	96.31	それ以外	5.00 ~ 15.00	2.17	9.55
34	100kN/m ² を超える	-	- ~ -	-	3mを超える	- ~ -	-	-	100kN/m ² を超える	-	- ~ -	-	3mを超える	- ~ -	-	-
	それ以外	1.00	0.00 ~ 3.59	52.93	それ以外	0.00 ~ 0.00	1.76	7.73	それ以外	1.00	5.00 ~ 5.00	52.93	それ以外	5.00 ~ 5.00	1.76	7.73
	100kN/m ² を超える		~		3mを超える	~			100kN/m ² を超える		~		3mを超える	~		
	それ以外		~		それ以外	~			それ以外		~		それ以外	~		
	100kN/m ² を超える		~		3mを超える	~			100kN/m ² を超える		~		3mを超える	~		
	それ以外		~		それ以外	~			それ以外		~		それ以外	~		
	100kN/m ² を超える		~		3mを超える	~			100kN/m ² を超える		~		3mを超える	~		
	それ以外		~		それ以外	~			それ以外		~		それ以外	~		
	100kN/m ² を超える		~		3mを超える	~			100kN/m ² を超える		~		3mを超える	~		
	それ以外		~		それ以外	~			それ以外		~		それ以外	~		
	100kN/m ² を超える		~		3mを超える	~			100kN/m ² を超える		~		3mを超える	~		
	それ以外		~		それ以外	~			それ以外		~		それ以外	~		
	100kN/m ² を超える		~		3mを超える	~			100kN/m ² を超える		~		3mを超える	~		
	それ以外		~		それ以外	~			それ以外		~		それ以外	~		
	100kN/m ² を超える		~		3mを超える	~			100kN/m ² を超える		~		3mを超える	~		
	それ以外		~		それ以外	~			それ以外		~		それ以外	~		