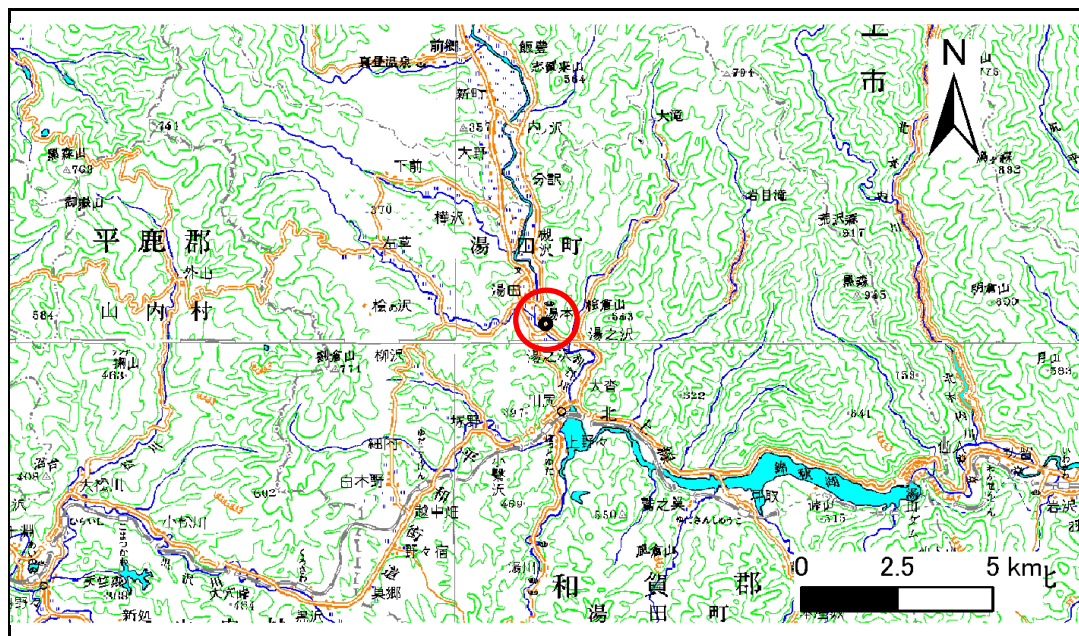


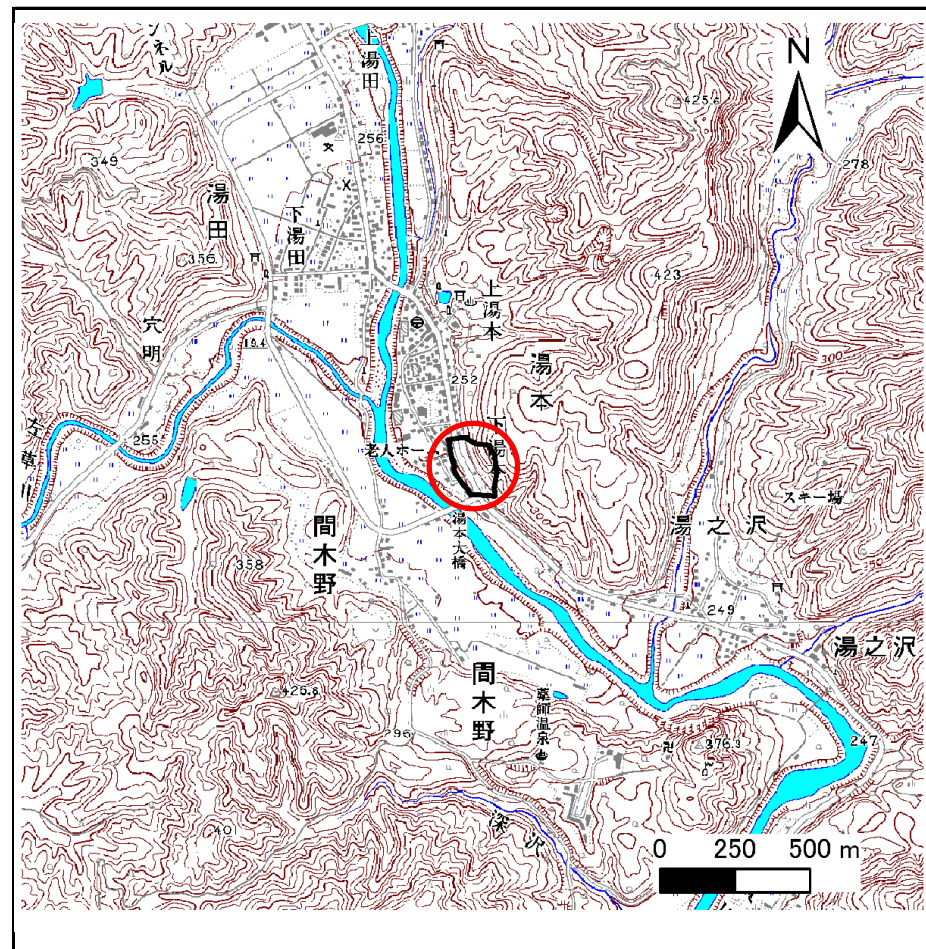
# 土砂災害防止に関する基礎調査(急傾斜地の崩壊)

表紙 概況、位置図

自然現象の種類	急傾斜地の崩壊
箇所番号	120B1003
箇所名	下平湯
所在地	和賀郡西和賀町湯本30地割
調査機関	岩手県南広域振興局土木部北上土木センター



位置図(S=1:200,000)



概況図(S=1:25,000)

# 急傾斜地の崩壊区域調書

様式3-1 危害のおそれのある土地、著しい危害のおそれのある土地の設定図

調査年度

平成22年度

急傾斜地の位置

箇所番号

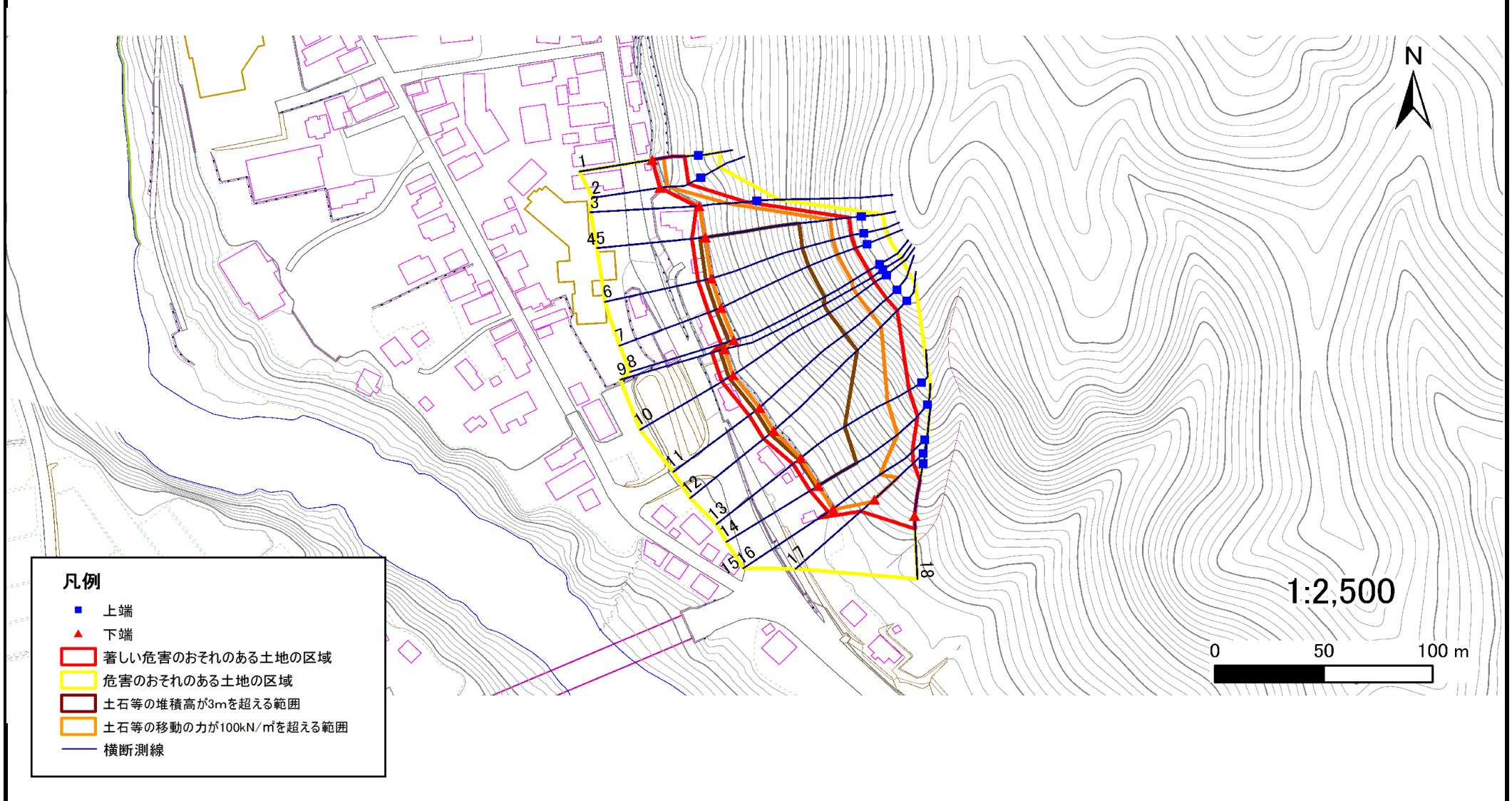
120B1003

箇所名

下平湯

所在地

和賀郡西和賀町湯本30地割





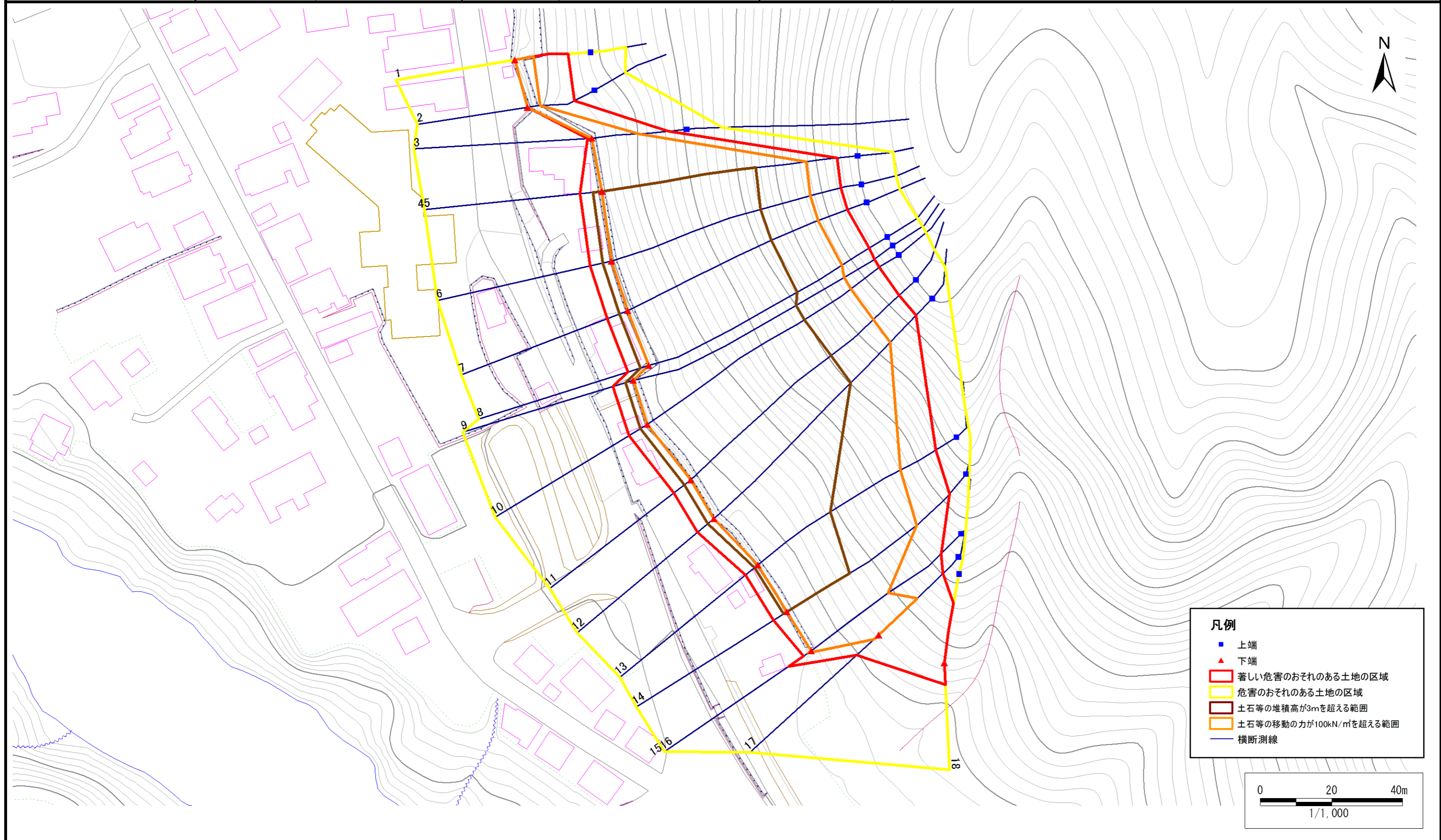
# 急傾斜地の崩壊区域調書

様式3-1 危害のおそれのある土地、著しい危害のおそれのある土地の設定図

調査年度

平成22年度

急傾斜地の位置	箇所番号	120B1003	箇所名	下平湯	所在地	和賀郡西和賀町湯本30地割
---------	------	----------	-----	-----	-----	---------------



# 急傾斜地の崩壊区域調書

様式3-2 建築物に作用すると想定される衝撃に関する事項(1/2)

調査年度 平成22年度

急傾斜地の位置		箇所番号 120B1003			箇所名		下平湯		所在地		和賀郡西和賀町湯本30地割					
横断 測線 番号	急傾斜地の下端に隣接する土地								急傾斜地内							
	土石等の移動の高さと力の大きさ				土石等の堆積高さと力の大きさ				土石等の移動の高さと力の大きさ				土石等の堆積高さと力の大きさ			
	区分	高さ (m)	下端からの距離 (m)	力の大きさ (kN/m <sup>2</sup> )	区分	下端からの水平 距離(m)	高さ (m)	力の大きさ (kN/m <sup>2</sup> )	区分	高さ (m)	上端からの比高 (m)	力の大きさ (kN/m <sup>2</sup> )	区分	上端からの比高 (m)	高さ (m)	力の大きさ (kN/m <sup>2</sup> )
1	100kN/m <sup>2</sup> を超える	1.00	0.00 ~ 0.00	114.59	3mを超える	- ~ -	-	-	100kN/m <sup>2</sup> を超える	1.00	12.74 ~ 16.90	114.59	3mを超える	- ~ -	-	-
	それ以外	1.00	0.00 ~ 0.00	100.00	それ以外	0.00 ~ 0.00	1.79	7.87	それ以外	1.00	5.00 ~ 12.74	100.00	それ以外	5.00 ~ 16.90	1.79	7.87
2	100kN/m <sup>2</sup> を超える	1.00	0.00 ~ 0.00	110.55	3mを超える	- ~ -	-	-	100kN/m <sup>2</sup> を超える	1.00	12.75 ~ 15.60	110.55	3mを超える	- ~ -	-	-
	それ以外	1.00	0.00 ~ 0.00	100.00	それ以外	0.00 ~ 0.00	1.79	7.86	それ以外	1.00	5.00 ~ 12.75	100.00	それ以外	5.00 ~ 15.60	1.79	7.86
3	100kN/m <sup>2</sup> を超える	1.00	0.00 ~ 0.00	134.65	3mを超える	- ~ -	-	-	100kN/m <sup>2</sup> を超える	1.00	12.91 ~ 25.40	134.65	3mを超える	- ~ -	-	-
	それ以外	1.00	0.00 ~ 1.19	100.00	それ以外	0.00 ~ 1.19	2.59	11.40	それ以外	1.00	5.00 ~ 12.91	100.00	それ以外	5.00 ~ 25.40	2.59	11.40
4	100kN/m <sup>2</sup> を超える	1.00	0.00 ~ 0.00	151.66	3mを超える	0.00 ~ 2.50	4.25	18.69	100kN/m <sup>2</sup> を超える	1.00	12.62 ~ 63.01	151.66	3mを超える	25.00 ~ 63.01	4.25	18.69
	それ以外	1.00	0.00 ~ 6.15	100.00	それ以外	2.50 ~ 6.15	3.00	13.20	それ以外	1.00	5.00 ~ 12.62	100.00	それ以外	5.00 ~ 25.00	3.00	13.20
5	100kN/m <sup>2</sup> を超える	1.00	0.00 ~ 0.00	151.66	3mを超える	0.00 ~ 2.50	4.25	18.69	100kN/m <sup>2</sup> を超える	1.00	12.62 ~ 63.01	151.66	3mを超える	25.00 ~ 63.01	4.25	18.69
	それ以外	1.00	0.00 ~ 6.15	100.00	それ以外	2.50 ~ 6.15	3.00	13.20	それ以外	1.00	5.00 ~ 12.62	100.00	それ以外	5.00 ~ 25.00	3.00	13.20
6	100kN/m <sup>2</sup> を超える	1.00	0.00 ~ 0.00	151.06	3mを超える	0.00 ~ 2.47	4.22	18.57	100kN/m <sup>2</sup> を超える	1.00	12.60 ~ 63.01	151.06	3mを超える	25.00 ~ 63.01	4.22	18.57
	それ以外	1.00	0.00 ~ 6.13	100.00	それ以外	2.47 ~ 6.13	3.00	13.20	それ以外	1.00	5.00 ~ 12.60	100.00	それ以外	5.00 ~ 25.00	3.00	13.20
7	100kN/m <sup>2</sup> を超える	1.00	0.00 ~ 0.00	151.54	3mを超える	0.00 ~ 2.49	4.24	18.66	100kN/m <sup>2</sup> を超える	1.00	12.61 ~ 63.88	151.54	3mを超える	25.00 ~ 63.88	4.24	18.66
	それ以外	1.00	0.00 ~ 6.14	100.00	それ以外	2.49 ~ 6.14	3.00	13.20	それ以外	1.00	5.00 ~ 12.61	100.00	それ以外	5.00 ~ 25.00	3.00	13.20
8	100kN/m <sup>2</sup> を超える	1.00	0.00 ~ 0.00	150.37	3mを超える	0.00 ~ 2.44	4.19	18.44	100kN/m <sup>2</sup> を超える	1.00	12.60 ~ 64.34	150.37	3mを超える	25.00 ~ 64.34	4.19	18.44
	それ以外	1.00	0.00 ~ 6.11	100.00	それ以外	2.44 ~ 6.11	3.00	13.20	それ以外	1.00	5.00 ~ 12.60	100.00	それ以外	5.00 ~ 25.00	3.00	13.20
9	100kN/m <sup>2</sup> を超える	1.00	0.00 ~ 0.00	145.83	3mを超える	0.00 ~ 2.28	4.06	17.88	100kN/m <sup>2</sup> を超える	1.00	12.78 ~ 64.67	145.83	3mを超える	25.00 ~ 64.67	4.06	17.88
	それ以外	1.00	0.00 ~ 6.01	100.00	それ以外	2.28 ~ 6.01	3.00	13.20	それ以外	1.00	5.00 ~ 12.78	100.00	それ以外	5.00 ~ 25.00	3.00	13.20
10	100kN/m <sup>2</sup> を超える	1.00	0.00 ~ 0.00	145.35	3mを超える	0.00 ~ 2.26	4.05	17.82	100kN/m <sup>2</sup> を超える	1.00	12.81 ~ 66.28	145.35	3mを超える	25.00 ~ 66.28	4.05	17.82
	それ以外	1.00	0.00 ~ 6.00	100.00	それ以外	2.26 ~ 6.00	3.00	13.20	それ以外	1.00	5.00 ~ 12.81	100.00	それ以外	5.00 ~ 25.00	3.00	13.20
11	100kN/m <sup>2</sup> を超える	1.00	0.00 ~ 0.00	145.76	3mを超える	0.00 ~ 2.27	4.06	17.86	100kN/m <sup>2</sup> を超える	1.00	12.78 ~ 66.25	145.76	3mを超える	25.00 ~ 66.25	4.06	17.86
	それ以外	1.00	0.00 ~ 6.01	100.00	それ以外	2.27 ~ 6.01	3.00	13.20	それ以外	1.00	5.00 ~ 12.78	100.00	それ以外	5.00 ~ 25.00	3.00	13.20
12	100kN/m <sup>2</sup> を超える	1.00	0.00 ~ 0.00	143.30	3mを超える	0.00 ~ 2.20	4.01	17.63	100kN/m <sup>2</sup> を超える	1.00	12.96 ~ 66.17	143.30	3mを超える	25.00 ~ 66.17	4.01	17.63
	それ以外	1.00	0.00 ~ 5.97	100.00	それ以外	2.20 ~ 5.97	3.00	13.20	それ以外	1.00	5.00 ~ 12.96	100.00	それ以外	5.00 ~ 25.00	3.00	13.20
13	100kN/m <sup>2</sup> を超える	1.00	0.00 ~ 0.00	138.50	3mを超える	0.00 ~ 1.21	3.57	15.70	100kN/m <sup>2</sup> を超える	1.00	13.29 ~ 48.40	138.50	3mを超える	30.00 ~ 48.40	3.57	15.70
	それ以外	1.00	0.00 ~ 4.51	100.00	それ以外	1.21 ~ 4.51	3.00	13.20	それ以外	1.00	5.00 ~ 13.29	100.00	それ以外	5.00 ~ 30.00	3.00	13.20
14	100kN/m <sup>2</sup> を超える	1.00	0.00 ~ 0.00	133.12	3mを超える	0.00 ~ 1.09	3.50	15.39	100kN/m <sup>2</sup> を超える	1.00	13.88 ~ 44.37	133.12	3mを超える	30.00 ~ 44.37	3.50	15.39
	それ以外	1.00	0.00 ~ 4.44	100.00	それ以外	1.09 ~ 4.44	3.00	13.20	それ以外	1.00	5.00 ~ 13.88	100.00	それ以外	5.00 ~ 30.00	3.00	13.20
15	100kN/m <sup>2</sup> を超える	1.00	0.00 ~ 0.00	117.61	3mを超える	- ~ -	-	-	100kN/m <sup>2</sup> を超える	1.00	16.60 ~ 33.47	117.61	3mを超える	- ~ -	-	-
	それ以外	1.00	0.00 ~ 2.63	100.00	それ以外	0.00 ~ 2.63	2.88	12.68	それ以外	1.00	5.00 ~ 16.60	100.00	それ以外	5.00 ~ 33.47	2.88	12.68

## 急傾斜地の崩壊区域調書

様式3-2 建築物に作用すると想定される衝撃に関する事項(2/2)

調査年度 平成22年度

急傾斜地の位置		箇所番号		120B1003		箇所名		下平湯		所在地		和賀郡西和賀町湯本30地割				
横断 測線 番号	急傾斜地の下端に隣接する土地								急傾斜地内							
	土石等の移動の高さと力の大きさ				土石等の堆積高さと力の大きさ				土石等の移動の高さと力の大きさ				土石等の堆積高さと力の大きさ			
	区分	高さ (m)	下端からの距離 (m)	力の大きさ (kN/m <sup>2</sup> )	区分	下端からの水平 距離(m)	高さ (m)	力の大きさ (kN/m <sup>2</sup> )	区分	高さ (m)	上端からの比高 (m)	力の大きさ (kN/m <sup>2</sup> )	区分	上端からの比高 (m)	高さ (m)	力の大きさ (kN/m <sup>2</sup> )
16	100kN/m <sup>2</sup> を超える	1.00	0.00 ~ 1.04	117.65	3mを超える	- ~ -	-	-	100kN/m <sup>2</sup> を超える	1.00	16.59 ~ 33.47	117.65	3mを超える	- ~ -	-	-
	それ以外	1.00	1.04 ~ 7.72	100.00	それ以外	0.00 ~ 7.72	2.88	12.68	それ以外	1.00	5.00 ~ 16.59	100.00	それ以外	5.00 ~ 33.47	2.88	12.68
17	100kN/m <sup>2</sup> を超える	1.00	0.00 ~ 1.72	129.93	3mを超える	- ~ -	-	-	100kN/m <sup>2</sup> を超える	1.00	12.80 ~ 24.48	129.93	3mを超える	- ~ -	-	-
	それ以外	1.00	1.72 ~ 8.41	100.00	それ以外	0.00 ~ 8.41	2.72	11.96	それ以外	1.00	5.00 ~ 12.80	100.00	それ以外	5.00 ~ 24.48	2.72	11.96
18	100kN/m <sup>2</sup> を超える	-	- ~ -	-	3mを超える	- ~ -	-	-	100kN/m <sup>2</sup> を超える	-	- ~ -	-	3mを超える	- ~ -	-	-
	それ以外	1.00	0.00 ~ 6.22	92.41	それ以外	0.00 ~ 6.22	2.13	9.35	それ以外	1.00	5.00 ~ 15.11	92.41	それ以外	5.00 ~ 15.11	2.13	9.35
	100kN/m <sup>2</sup> を超える		~		3mを超える	~			100kN/m <sup>2</sup> を超える		~		3mを超える	~		
	それ以外		~		それ以外	~			それ以外		~		それ以外	~		
	100kN/m <sup>2</sup> を超える		~		3mを超える	~			100kN/m <sup>2</sup> を超える		~		3mを超える	~		
	それ以外		~		それ以外	~			それ以外		~		それ以外	~		
	100kN/m <sup>2</sup> を超える		~		3mを超える	~			100kN/m <sup>2</sup> を超える		~		3mを超える	~		
	それ以外		~		それ以外	~			それ以外		~		それ以外	~		
	100kN/m <sup>2</sup> を超える		~		3mを超える	~			100kN/m <sup>2</sup> を超える		~		3mを超える	~		
	それ以外		~		それ以外	~			それ以外		~		それ以外	~		
	100kN/m <sup>2</sup> を超える		~		3mを超える	~			100kN/m <sup>2</sup> を超える		~		3mを超える	~		
	それ以外		~		それ以外	~			それ以外		~		それ以外	~		
	100kN/m <sup>2</sup> を超える		~		3mを超える	~			100kN/m <sup>2</sup> を超える		~		3mを超える	~		
	それ以外		~		それ以外	~			それ以外		~		それ以外	~		
	100kN/m <sup>2</sup> を超える		~		3mを超える	~			100kN/m <sup>2</sup> を超える		~		3mを超える	~		
	それ以外		~		それ以外	~			それ以外		~		それ以外	~		
	100kN/m <sup>2</sup> を超える		~		3mを超える	~			100kN/m <sup>2</sup> を超える		~		3mを超える	~		
	それ以外		~		それ以外	~			それ以外		~		それ以外	~		