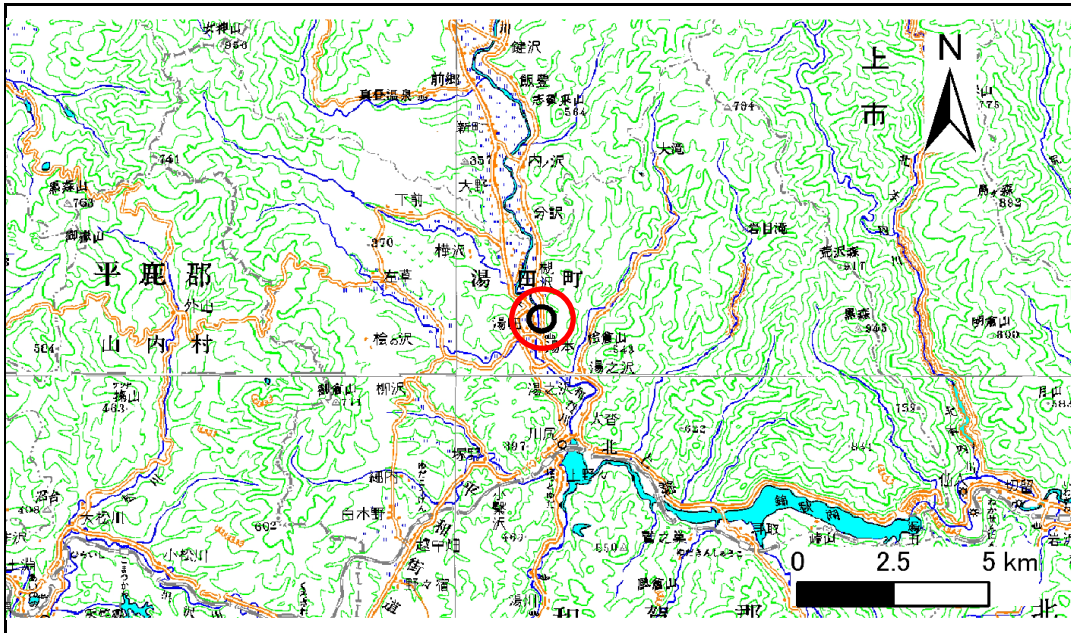


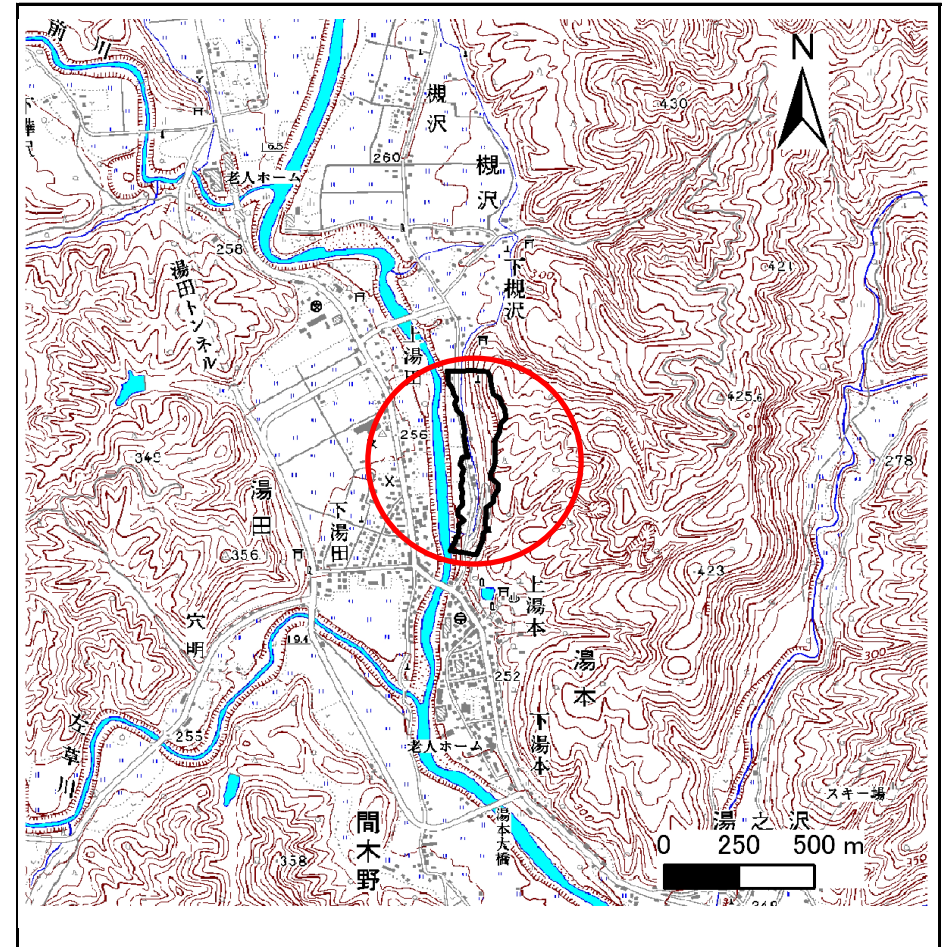
土砂災害防止に関する基礎調査(急傾斜地の崩壊)

表紙 概況、位置図

自然現象の種類	急傾斜地の崩壊
箇所番号	120B1002
箇所名	湯本
所在地	和賀郡西和賀町湯本29地割
調査機関	岩手県南広域振興局土木部北上土木センター



位置図(S=1:200,000)



概況図(S=1:25,000)

急傾斜地の崩壊区域調書

様式3-1 危害のおそれのある土地、著しい危害のおそれのある土地の設定図

調査年度

平成22年度

急傾斜地の位置

箇所番号

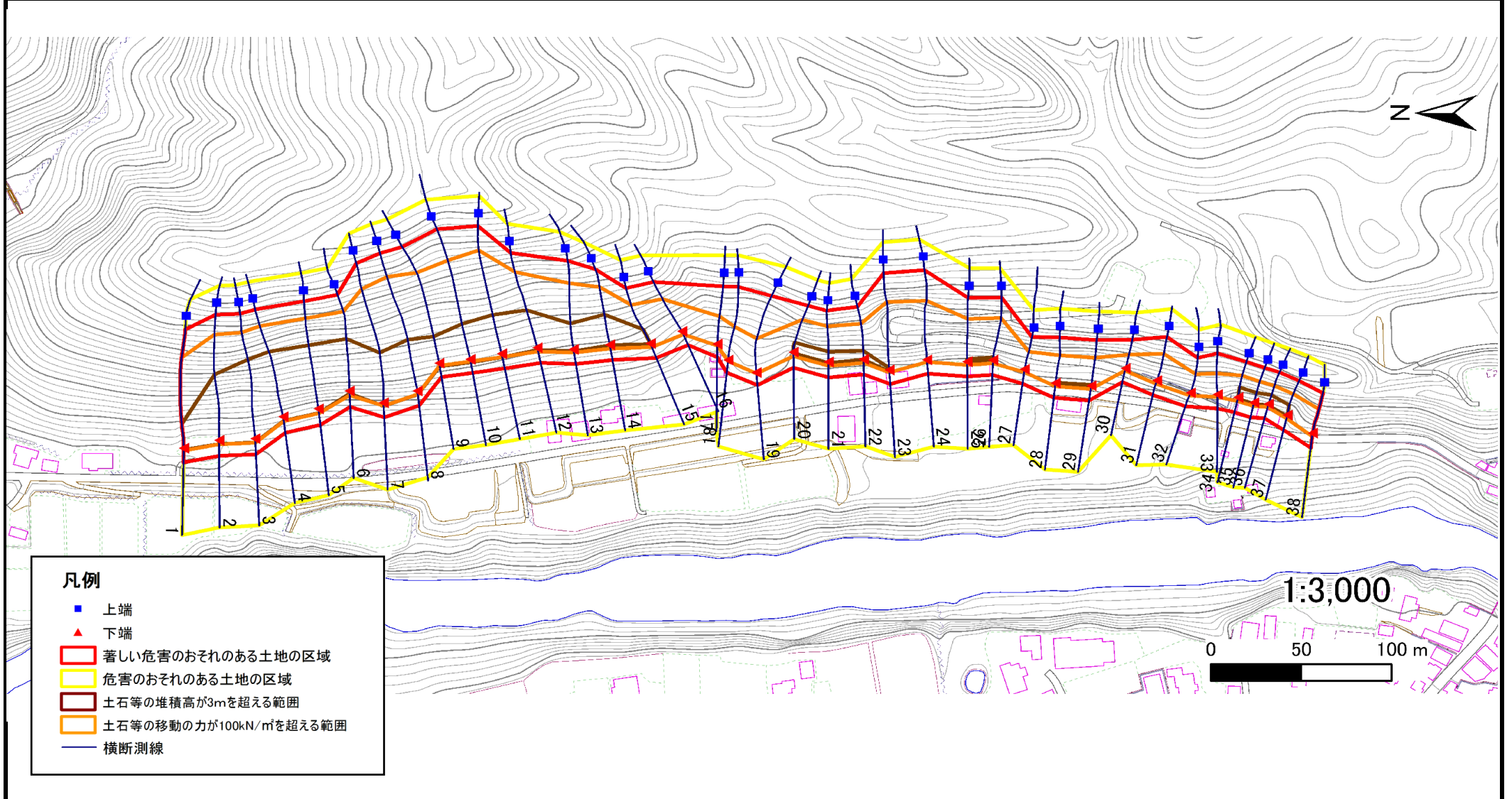
120B1002

箇所名

湯本

所在地

和賀郡西和賀町湯本29地割



凡例

- 上端
- ▲ 下端
- 著しい危害のおそれのある土地の区域
- 危害のおそれのある土地の区域
- 土石等の堆積高が3mを超える範囲
- 土石等の移動の力が100kN/m²を超える範囲
- 横断測線

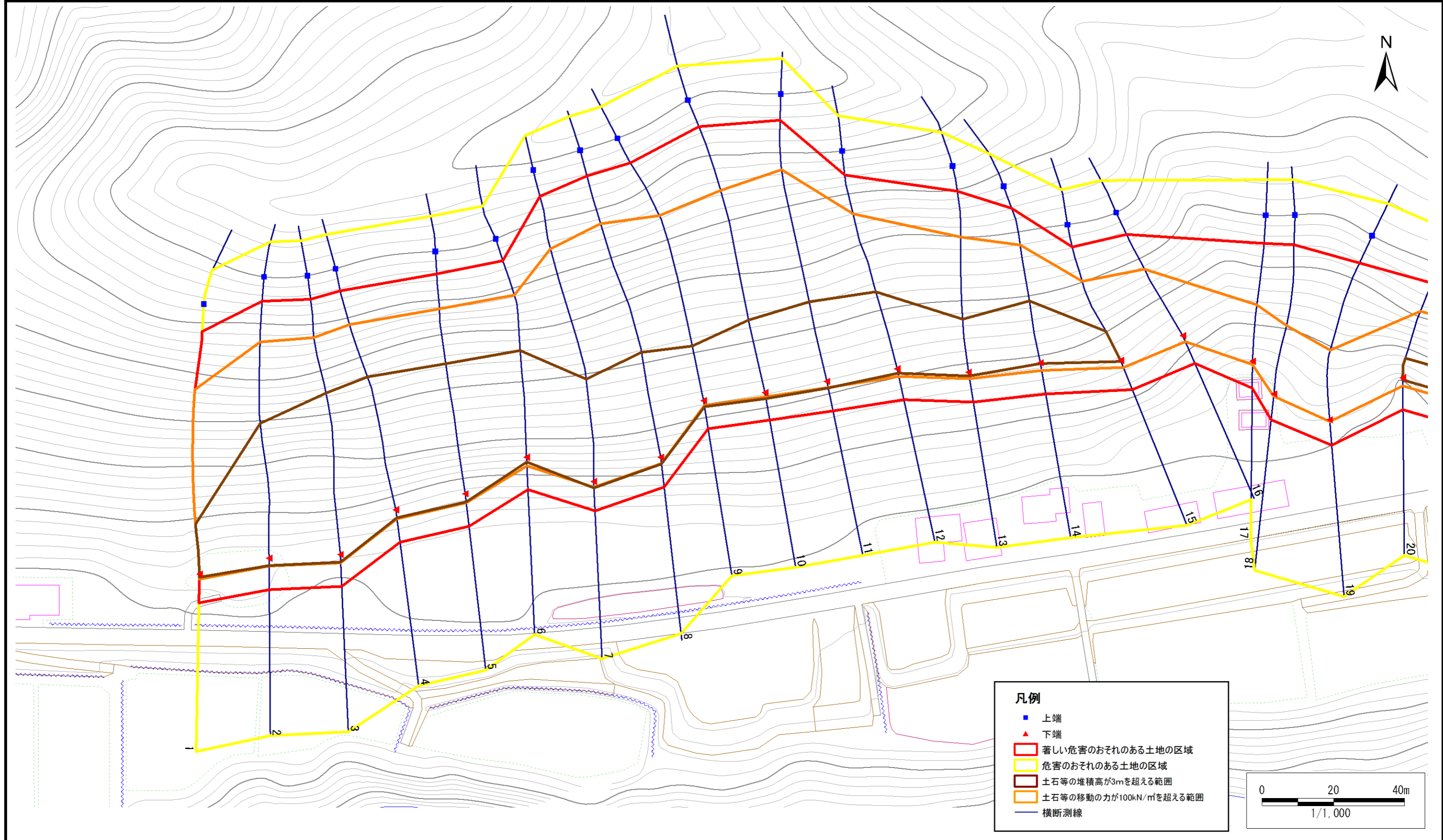
急傾斜地の崩壊区域調査

様式3-1 危害のおそれのある土地、著しい危害のおそれのある土地の設定図(1/2)

調査年度

平成22年度

急傾斜地の位置 箇所番号 120B1002 箇所名 湯本 所在地 和賀郡西和賀町湯本29地割



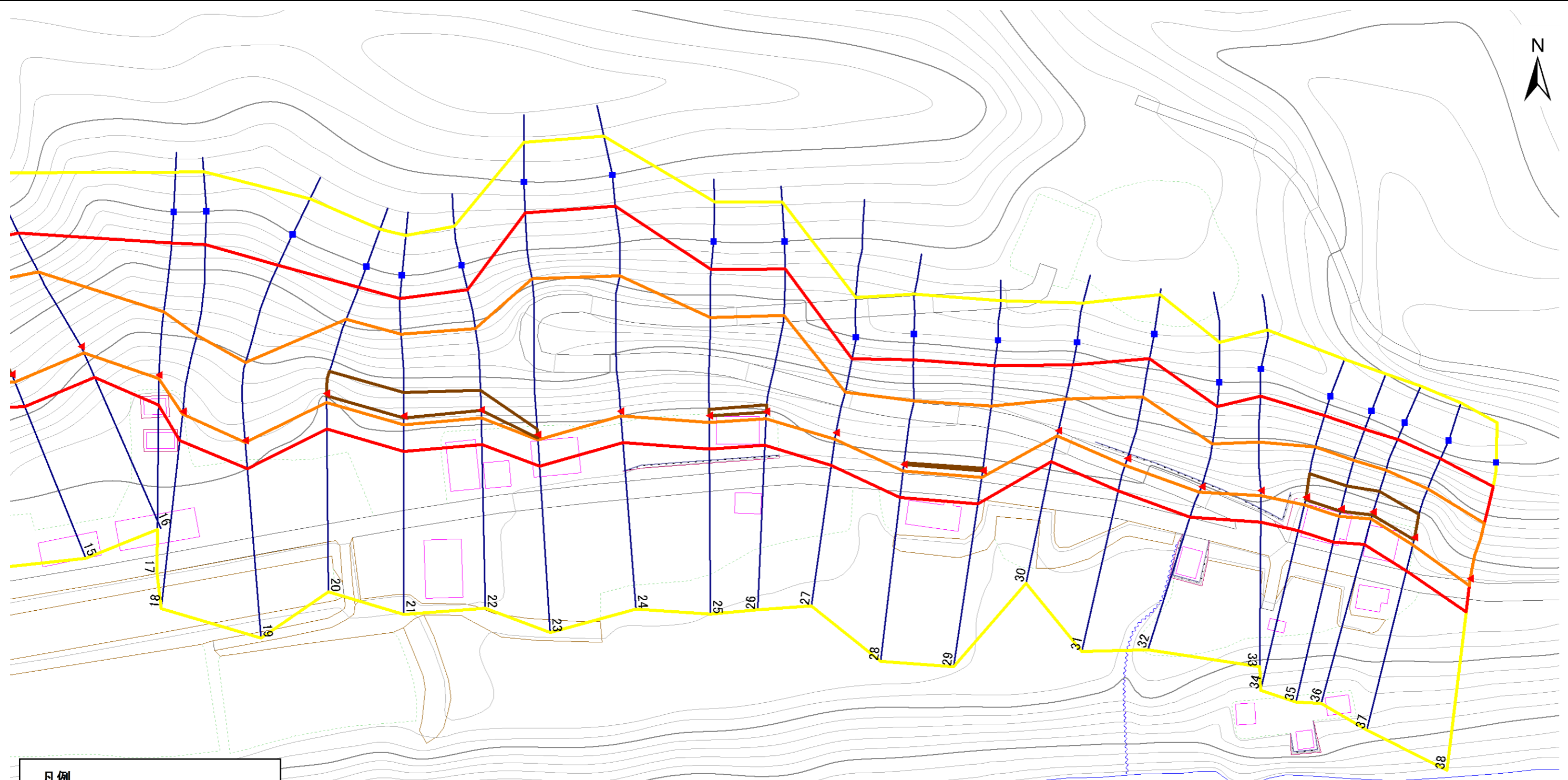
急傾斜地の崩壊区域調書

様式3-1 危害のおそれのある土地、著しい危害のおそれのある土地の設定図(2/2)

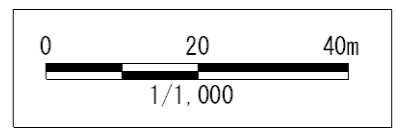
調査年度

平成22年度

急傾斜地の位置 箇所番号 120B1002 箇所名 湯本 所在地 和賀郡西和賀町湯本29地割



- 凡例**
- 上端
 - ▲ 下端
 - 著しい危害のおそれのある土地の区域
 - 危害のおそれのある土地の区域
 - 土石等の堆積高が3mを超える範囲
 - 土石等の移動の力が100kN/m²を超える範囲
 - 横断測線



急傾斜地の崩壊区域調書

様式3-2 建築物に作用すると想定される衝撃に関する事項(1/3)

調査年度 平成22年度

急傾斜地の位置		箇所番号		120B1002		箇所名		湯本		所在地		和賀郡西和賀町湯本29地割				
横断 測線 番号	急傾斜地の下端に隣接する土地								急傾斜地内							
	土石等の移動の高さと力の大きさ				土石等の堆積高さと力の大きさ				土石等の移動の高さと力の大きさ				土石等の堆積高さと力の大きさ			
	区分	高さ (m)	下端からの距離 (m)	力の大きさ (kN/m ²)	区分	下端からの水平 距離(m)	高さ (m)	力の大きさ (kN/m ²)	区分	高さ (m)	上端からの比高 (m)	力の大きさ (kN/m ²)	区分	上端からの比高 (m)	高さ (m)	力の大きさ (kN/m ²)
1	100kN/m ² を超える	1.00	0.00 ~ 1.43	124.57	3mを超える	0.00 ~ 0.89	3.38	14.89	100kN/m ² を超える	1.00	15.55 ~ 49.08	124.57	3mを超える	40.00 ~ 49.08	3.38	14.89
	それ以外	1.00	1.43 ~ 8.11	100.00	それ以外	0.89 ~ 8.11	3.00	13.20	それ以外	1.00	5.00 ~ 15.55	100.00	それ以外	5.00 ~ 40.00	3.00	13.20
2	100kN/m ² を超える	1.00	0.00 ~ 2.21	138.88	3mを超える	0.00 ~ 2.10	3.93	17.30	100kN/m ² を超える	1.00	13.34 ~ 57.65	138.88	3mを超える	30.00 ~ 57.65	3.93	17.30
	それ以外	1.00	2.21 ~ 8.89	100.00	それ以外	2.10 ~ 8.89	3.00	13.20	それ以外	1.00	5.00 ~ 13.34	100.00	それ以外	5.00 ~ 30.00	3.00	13.20
3	100kN/m ² を超える	1.00	0.00 ~ 2.35	141.49	3mを超える	0.00 ~ 2.16	3.98	17.50	100kN/m ² を超える	1.00	13.09 ~ 59.08	141.49	3mを超える	25.00 ~ 59.08	3.98	17.50
	それ以外	1.00	2.35 ~ 9.03	100.00	それ以外	2.16 ~ 9.03	3.00	13.20	それ以外	1.00	5.00 ~ 13.09	100.00	それ以外	5.00 ~ 25.00	3.00	13.20
4	100kN/m ² を超える	1.00	0.00 ~ 2.56	145.45	3mを超える	0.00 ~ 2.28	4.07	17.90	100kN/m ² を超える	1.00	12.76 ~ 55.07	145.45	3mを超える	25.00 ~ 55.07	4.07	17.90
	それ以外	1.00	2.56 ~ 9.24	100.00	それ以外	2.28 ~ 9.24	3.00	13.20	それ以外	1.00	5.00 ~ 12.76	100.00	それ以外	5.00 ~ 25.00	3.00	13.20
5	100kN/m ² を超える	1.00	0.00 ~ 2.56	145.46	3mを超える	0.00 ~ 2.29	4.07	17.91	100kN/m ² を超える	1.00	12.76 ~ 54.16	145.46	3mを超える	25.00 ~ 54.16	4.07	17.91
	それ以外	1.00	2.56 ~ 9.24	100.00	それ以外	2.29 ~ 9.24	3.00	13.20	それ以外	1.00	5.00 ~ 12.76	100.00	それ以外	5.00 ~ 25.00	3.00	13.20
6	100kN/m ² を超える	1.00	0.00 ~ 2.44	143.22	3mを超える	0.00 ~ 1.34	3.66	16.08	100kN/m ² を超える	1.00	12.86 ~ 48.24	143.22	3mを超える	25.00 ~ 48.24	3.66	16.08
	それ以外	1.00	2.44 ~ 9.13	100.00	それ以外	1.34 ~ 9.13	3.00	13.20	それ以外	1.00	5.00 ~ 12.86	100.00	それ以外	5.00 ~ 25.00	3.00	13.20
7	100kN/m ² を超える	1.00	0.00 ~ 1.62	127.99	3mを超える	0.00 ~ 1.85	3.77	16.60	100kN/m ² を超える	1.00	14.95 ~ 59.04	127.99	3mを超える	40.00 ~ 59.04	3.77	16.60
	それ以外	1.00	1.62 ~ 8.30	100.00	それ以外	1.85 ~ 8.30	3.00	13.20	それ以外	1.00	5.00 ~ 14.95	100.00	それ以外	5.00 ~ 40.00	3.00	13.20
8	100kN/m ² を超える	1.00	0.00 ~ 1.77	130.72	3mを超える	0.00 ~ 1.91	3.81	16.75	100kN/m ² を超える	1.00	14.46 ~ 60.21	130.72	3mを超える	40.00 ~ 60.21	3.81	16.75
	それ以外	1.00	1.77 ~ 8.45	100.00	それ以外	1.91 ~ 8.45	3.00	13.20	それ以外	1.00	5.00 ~ 14.46	100.00	それ以外	5.00 ~ 40.00	3.00	13.20
9	100kN/m ² を超える	1.00	0.00 ~ 1.37	123.59	3mを超える	0.00 ~ 1.77	3.72	16.38	100kN/m ² を超える	1.00	15.80 ~ 50.00	123.59	3mを超える	40.00 ~ 50.00	3.72	16.38
	それ以外	1.00	1.37 ~ 8.06	100.00	それ以外	1.77 ~ 8.06	3.00	13.20	それ以外	1.00	5.00 ~ 15.80	100.00	それ以外	5.00 ~ 40.00	3.00	13.20
10	100kN/m ² を超える	1.00	0.00 ~ 1.17	120.05	3mを超える	0.00 ~ 1.69	3.68	16.19	100kN/m ² を超える	1.00	16.81 ~ 52.98	120.05	3mを超える	40.00 ~ 52.98	3.68	16.19
	それ以外	1.00	1.17 ~ 7.86	100.00	それ以外	1.69 ~ 7.86	3.00	13.20	それ以外	1.00	5.00 ~ 16.81	100.00	それ以外	5.00 ~ 40.00	3.00	13.20
11	100kN/m ² を超える	1.00	0.00 ~ 1.77	130.80	3mを超える	0.00 ~ 1.91	3.81	16.77	100kN/m ² を超える	1.00	14.42 ~ 55.50	130.80	3mを超える	40.00 ~ 55.50	3.81	16.77
	それ以外	1.00	1.77 ~ 8.46	100.00	それ以外	1.91 ~ 8.46	3.00	13.20	それ以外	1.00	5.00 ~ 14.42	100.00	それ以外	5.00 ~ 40.00	3.00	13.20
12	100kN/m ² を超える	1.00	0.00 ~ 2.20	138.78	3mを超える	0.00 ~ 1.23	3.58	15.74	100kN/m ² を超える	1.00	13.23 ~ 46.52	138.78	3mを超える	30.00 ~ 46.52	3.58	15.74
	それ以外	1.00	2.20 ~ 8.89	100.00	それ以外	1.23 ~ 8.89	3.00	13.20	それ以外	1.00	5.00 ~ 13.23	100.00	それ以外	5.00 ~ 30.00	3.00	13.20
13	100kN/m ² を超える	1.00	0.00 ~ 1.83	131.77	3mを超える	0.00 ~ 1.08	3.49	15.36	100kN/m ² を超える	1.00	13.96 ~ 40.39	131.77	3mを超える	30.00 ~ 40.39	3.49	15.36
	それ以外	1.00	1.83 ~ 8.51	100.00	それ以外	1.08 ~ 8.51	3.00	13.20	それ以外	1.00	5.00 ~ 13.96	100.00	それ以外	5.00 ~ 30.00	3.00	13.20
14	100kN/m ² を超える	1.00	0.00 ~ 2.20	138.76	3mを超える	0.00 ~ 0.24	3.12	13.73	100kN/m ² を超える	1.00	13.02 ~ 38.32	138.76	3mを超える	25.00 ~ 38.32	3.12	13.73
	それ以外	1.00	2.20 ~ 8.89	100.00	それ以外	0.24 ~ 8.89	3.00	13.20	それ以外	1.00	5.00 ~ 13.02	100.00	それ以外	5.00 ~ 25.00	3.00	13.20
15	100kN/m ² を超える	1.00	0.00 ~ 2.14	137.62	3mを超える	0.00 ~ 0.31	3.16	13.92	100kN/m ² を超える	1.00	12.82 ~ 32.09	137.62	3mを超える	25.00 ~ 32.09	3.16	13.92
	それ以外	1.00	2.14 ~ 8.83	100.00	それ以外	0.31 ~ 8.83	3.00	13.20	それ以外	1.00	5.00 ~ 12.82	100.00	それ以外	5.00 ~ 25.00	3.00	13.20

急傾斜地の崩壊区域調書

様式3-2 建築物に作用すると想定される衝撃に関する事項(2/3)

調査年度 平成22年度

急傾斜地の位置		箇所番号		120B1002		箇所名		湯本		所在地		和賀郡西和賀町湯本29地割				
横断 測線 番号	急傾斜地の下端に隣接する土地								急傾斜地内							
	土石等の移動の高さと力の大きさ				土石等の堆積高さと力の大きさ				土石等の移動の高さと力の大きさ				土石等の堆積高さと力の大きさ			
	区分	高さ (m)	下端からの距離 (m)	力の大きさ (kN/m ²)	区分	下端からの水平 距離(m)	高さ (m)	力の大きさ (kN/m ²)	区分	高さ (m)	上端からの比高 (m)	力の大きさ (kN/m ²)	区分	上端からの比高 (m)	高さ (m)	力の大きさ (kN/m ²)
16	100kN/m ² を超える	1.00	0.00 ~ 1.84	132.02	3mを超える	- ~ -	-	-	100kN/m ² を超える	1.00	13.16 ~ 29.13	132.02	3mを超える	- ~ -	-	-
	それ以外	1.00	1.84 ~ 8.52	100.00	それ以外	0.00 ~ 8.52	2.99	13.16	それ以外	1.00	5.00 ~ 13.16	100.00	それ以外	5.00 ~ 29.13	2.99	13.16
17	100kN/m ² を超える	1.00	0.00 ~ 0.89	115.15	3mを超える	- ~ -	-	-	100kN/m ² を超える	1.00	16.04 ~ 26.15	115.15	3mを超える	- ~ -	-	-
	それ以外	1.00	0.89 ~ 7.58	100.00	それ以外	0.00 ~ 7.58	2.80	12.32	それ以外	1.00	5.00 ~ 16.04	100.00	それ以外	5.00 ~ 26.15	2.80	12.32
18	100kN/m ² を超える	1.00	0.00 ~ 0.65	110.88	3mを超える	- ~ -	-	-	100kN/m ² を超える	1.00	18.74 ~ 30.46	110.88	3mを超える	- ~ -	-	-
	それ以外	1.00	0.65 ~ 7.33	100.00	それ以外	0.00 ~ 7.33	2.83	12.45	それ以外	1.00	5.00 ~ 18.74	100.00	それ以外	5.00 ~ 30.46	2.83	12.45
19	100kN/m ² を超える	1.00	0.00 ~ 0.52	108.77	3mを超える	- ~ -	-	-	100kN/m ² を超える	1.00	20.21 ~ 31.76	108.77	3mを超える	- ~ -	-	-
	それ以外	1.00	0.52 ~ 7.21	100.00	それ以外	0.00 ~ 7.21	2.81	12.35	それ以外	1.00	5.00 ~ 20.21	100.00	それ以外	5.00 ~ 31.76	2.81	12.35
20	100kN/m ² を超える	1.00	0.00 ~ 2.31	140.72	3mを超える	0.00 ~ 0.61	3.35	14.74	100kN/m ² を超える	1.00	12.66 ~ 30.00	140.72	3mを超える	25.00 ~ 30.00	3.35	14.74
	それ以外	1.00	2.31 ~ 8.99	100.00	それ以外	0.61 ~ 8.99	3.00	13.20	それ以外	1.00	5.00 ~ 12.66	100.00	それ以外	5.00 ~ 25.00	3.00	13.20
21	100kN/m ² を超える	1.00	0.00 ~ 2.25	139.59	3mを超える	0.00 ~ 0.50	3.28	14.42	100kN/m ² を超える	1.00	12.60 ~ 30.00	139.59	3mを超える	25.00 ~ 30.00	3.28	14.42
	それ以外	1.00	2.25 ~ 8.93	100.00	それ以外	0.50 ~ 8.93	3.00	13.20	それ以外	1.00	5.00 ~ 12.60	100.00	それ以外	5.00 ~ 25.00	3.00	13.20
22	100kN/m ² を超える	1.00	0.00 ~ 2.02	135.27	3mを超える	0.00 ~ 0.12	3.06	13.48	100kN/m ² を超える	1.00	12.79 ~ 28.86	135.27	3mを超える	25.00 ~ 28.86	3.06	13.48
	それ以外	1.00	2.02 ~ 8.70	100.00	それ以外	0.12 ~ 8.70	3.00	13.20	それ以外	1.00	5.00 ~ 12.79	100.00	それ以外	5.00 ~ 25.00	3.00	13.20
23	100kN/m ² を超える	1.00	0.00 ~ 1.33	122.86	3mを超える	0.00 ~ 0.87	3.38	14.86	100kN/m ² を超える	1.00	15.70 ~ 40.84	122.86	3mを超える	40.00 ~ 40.84	3.38	14.86
	それ以外	1.00	1.33 ~ 8.02	100.00	それ以外	0.87 ~ 8.02	3.00	13.20	それ以外	1.00	5.00 ~ 15.70	100.00	それ以外	5.00 ~ 40.00	3.00	13.20
24	100kN/m ² を超える	1.00	0.00 ~ 1.20	120.53	3mを超える	- ~ -	-	-	100kN/m ² を超える	1.00	16.14 ~ 37.80	120.53	3mを超える	- ~ -	-	-
	それ以外	1.00	1.20 ~ 7.89	100.00	それ以外	0.00 ~ 7.89	2.90	12.75	それ以外	1.00	5.00 ~ 16.14	100.00	それ以外	5.00 ~ 37.80	2.90	12.75
25	100kN/m ² を超える	1.00	0.00 ~ 1.74	130.18	3mを超える	0.00 ~ 0.09	3.04	13.39	100kN/m ² を超える	1.00	13.61 ~ 31.12	130.18	3mを超える	30.00 ~ 31.12	3.04	13.39
	それ以外	1.00	1.74 ~ 8.42	100.00	それ以外	0.09 ~ 8.42	3.00	13.20	それ以外	1.00	5.00 ~ 13.61	100.00	それ以外	5.00 ~ 30.00	3.00	13.20
26	100kN/m ² を超える	1.00	0.00 ~ 1.82	131.59	3mを超える	0.00 ~ 0.13	3.06	13.48	100kN/m ² を超える	1.00	13.42 ~ 31.20	131.59	3mを超える	30.00 ~ 31.20	3.06	13.48
	それ以外	1.00	1.82 ~ 8.50	100.00	それ以外	0.13 ~ 8.50	3.00	13.20	それ以外	1.00	5.00 ~ 13.42	100.00	それ以外	5.00 ~ 30.00	3.00	13.20
27	100kN/m ² を超える	1.00	0.00 ~ 1.67	128.97	3mを超える	- ~ -	-	-	100kN/m ² を超える	1.00	12.68 ~ 22.06	128.97	3mを超える	- ~ -	-	-
	それ以外	1.00	1.67 ~ 8.36	100.00	それ以外	0.00 ~ 8.36	2.88	12.69	それ以外	1.00	5.00 ~ 12.68	100.00	それ以外	5.00 ~ 22.06	2.88	12.69
28	100kN/m ² を超える	1.00	0.00 ~ 1.73	129.98	3mを超える	0.00 ~ 0.06	3.03	13.35	100kN/m ² を超える	1.00	12.91 ~ 25.28	129.98	3mを超える	25.00 ~ 25.28	3.03	13.35
	それ以外	1.00	1.73 ~ 8.41	100.00	それ以外	0.06 ~ 8.41	3.00	13.20	それ以外	1.00	5.00 ~ 12.91	100.00	それ以外	5.00 ~ 25.00	3.00	13.20
29	100kN/m ² を超える	1.00	0.00 ~ 1.77	130.69	3mを超える	0.00 ~ 0.08	3.04	13.39	100kN/m ² を超える	1.00	12.86 ~ 25.48	130.69	3mを超える	25.00 ~ 25.48	3.04	13.39
	それ以外	1.00	1.77 ~ 8.45	100.00	それ以外	0.08 ~ 8.45	3.00	13.20	それ以外	1.00	5.00 ~ 12.86	100.00	それ以外	5.00 ~ 25.00	3.00	13.20
30	100kN/m ² を超える	1.00	0.00 ~ 1.37	123.52	3mを超える	- ~ -	-	-	100kN/m ² を超える	1.00	12.61 ~ 19.67	123.52	3mを超える	- ~ -	-	-
	それ以外	1.00	1.37 ~ 8.05	100.00	それ以外	0.00 ~ 8.05	2.49	10.96	それ以外	1.00	5.00 ~ 12.61	100.00	それ以外	5.00 ~ 19.67	2.49	10.96

急傾斜地の崩壊区域調書

様式3-2 建築物に作用すると想定される衝撃に関する事項(3/3)

調査年度 平成22年度

急傾斜地の位置		箇所番号		120B1002		箇所名		湯本		所在地		和賀郡西和賀町湯本29地割				
横断 測線 番号	急傾斜地の下端に隣接する土地								急傾斜地内							
	土石等の移動の高さと力の大きさ				土石等の堆積高さと力の大きさ				土石等の移動の高さと力の大きさ				土石等の堆積高さと力の大きさ			
	区分	高さ (m)	下端からの距離 (m)	力の大きさ (kN/m ²)	区分	下端からの水平 距離(m)	高さ (m)	力の大きさ (kN/m ²)	区分	高さ (m)	上端からの比高 (m)	力の大きさ (kN/m ²)	区分	上端からの比高 (m)	高さ (m)	力の大きさ (kN/m ²)
31	100kN/m ² を超える	1.00	0.00 ~ 1.83	131.87	3mを超える	- ~ -	-	-	100kN/m ² を超える	1.00	12.74 ~ 25.41	131.87	3mを超える	- ~ -	-	-
	それ以外	1.00	1.83 ~ 8.52	100.00	それ以外	0.00 ~ 8.52	2.73	12.03	それ以外	1.00	5.00 ~ 12.74	100.00	それ以外	5.00 ~ 25.41	2.73	12.03
32	100kN/m ² を超える	1.00	0.00 ~ 1.54	126.55	3mを超える	- ~ -	-	-	100kN/m ² を超える	1.00	12.67 ~ 21.65	126.55	3mを超える	- ~ -	-	-
	それ以外	1.00	1.54 ~ 8.22	100.00	それ以外	0.00 ~ 8.22	2.42	10.65	それ以外	1.00	5.00 ~ 12.67	100.00	それ以外	5.00 ~ 21.65	2.42	10.65
33	100kN/m ² を超える	1.00	0.00 ~ 1.30	122.33	3mを超える	- ~ -	-	-	100kN/m ² を超える	1.00	13.36 ~ 22.22	122.33	3mを超える	- ~ -	-	-
	それ以外	1.00	1.30 ~ 7.99	100.00	それ以外	0.00 ~ 7.99	2.63	11.59	それ以外	1.00	5.00 ~ 13.36	100.00	それ以外	5.00 ~ 22.22	2.63	11.59
34	100kN/m ² を超える	1.00	0.00 ~ 1.98	134.70	3mを超える	0.00 ~ 0.61	3.38	14.89	100kN/m ² を超える	1.00	13.16 ~ 25.90	134.70	3mを超える	20.00 ~ 25.90	3.38	14.89
	それ以外	1.00	1.98 ~ 8.67	100.00	それ以外	0.61 ~ 8.67	3.00	13.20	それ以外	1.00	5.00 ~ 13.16	100.00	それ以外	5.00 ~ 20.00	3.00	13.20
35	100kN/m ² を超える	1.00	0.00 ~ 1.97	134.41	3mを超える	0.00 ~ 0.63	3.40	14.97	100kN/m ² を超える	1.00	13.26 ~ 25.93	134.41	3mを超える	20.00 ~ 25.93	3.40	14.97
	それ以外	1.00	1.97 ~ 8.65	100.00	それ以外	0.63 ~ 8.65	3.00	13.20	それ以外	1.00	5.00 ~ 13.26	100.00	それ以外	5.00 ~ 20.00	3.00	13.20
36	100kN/m ² を超える	1.00	0.00 ~ 1.81	131.50	3mを超える	0.00 ~ 0.76	3.51	15.44	100kN/m ² を超える	1.00	13.98 ~ 25.86	131.50	3mを超える	20.00 ~ 25.86	3.51	15.44
	それ以外	1.00	1.81 ~ 8.50	100.00	それ以外	0.76 ~ 8.50	3.00	13.20	それ以外	1.00	5.00 ~ 13.98	100.00	それ以外	5.00 ~ 20.00	3.00	13.20
37	100kN/m ² を超える	1.00	0.00 ~ 1.98	134.53	3mを超える	0.00 ~ 0.63	3.40	14.94	100kN/m ² を超える	1.00	13.23 ~ 25.93	134.53	3mを超える	20.00 ~ 25.93	3.40	14.94
	それ以外	1.00	1.98 ~ 8.66	100.00	それ以外	0.63 ~ 8.66	3.00	13.20	それ以外	1.00	5.00 ~ 13.23	100.00	それ以外	5.00 ~ 20.00	3.00	13.20
38	100kN/m ² を超える	1.00	0.00 ~ 1.79	131.21	3mを超える	- ~ -	-	-	100kN/m ² を超える	1.00	12.66 ~ 24.32	131.21	3mを超える	- ~ -	-	-
	それ以外	1.00	1.79 ~ 8.48	100.00	それ以外	0.00 ~ 8.48	2.76	12.15	それ以外	1.00	5.00 ~ 12.66	100.00	それ以外	5.00 ~ 24.32	2.76	12.15
	100kN/m ² を超える		~		3mを超える	~			100kN/m ² を超える		~		3mを超える	~		
	それ以外		~		それ以外	~			それ以外		~		それ以外	~		
	100kN/m ² を超える		~		3mを超える	~			100kN/m ² を超える		~		3mを超える	~		
	それ以外		~		それ以外	~			それ以外		~		それ以外	~		
	100kN/m ² を超える		~		3mを超える	~			100kN/m ² を超える		~		3mを超える	~		
	それ以外		~		それ以外	~			それ以外		~		それ以外	~		
	100kN/m ² を超える		~		3mを超える	~			100kN/m ² を超える		~		3mを超える	~		
	それ以外		~		それ以外	~			それ以外		~		それ以外	~		
	100kN/m ² を超える		~		3mを超える	~			100kN/m ² を超える		~		3mを超える	~		
	それ以外		~		それ以外	~			それ以外		~		それ以外	~		