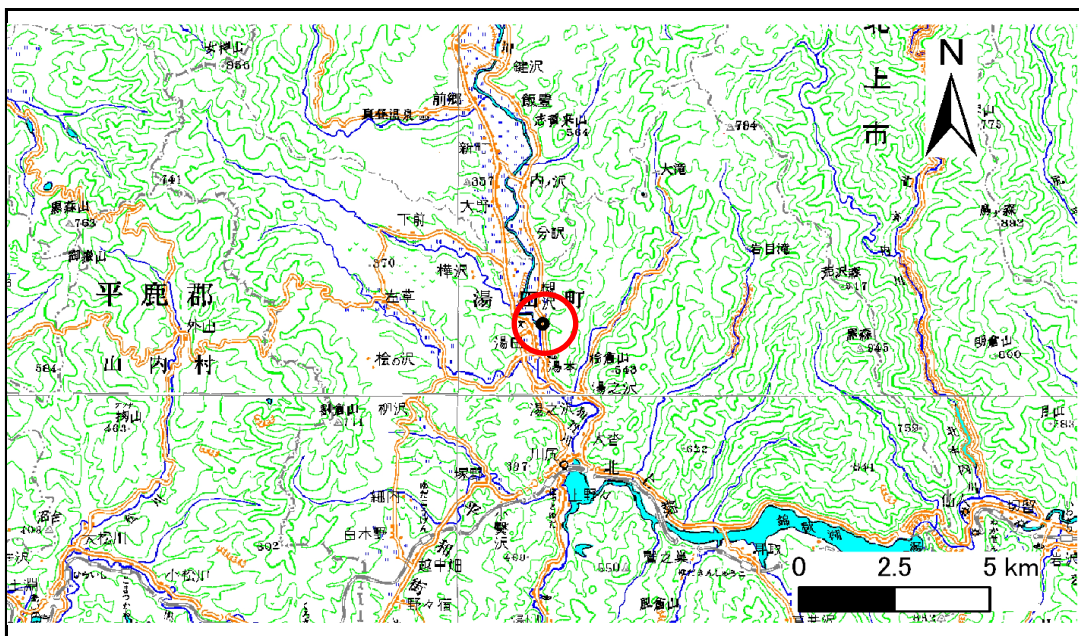


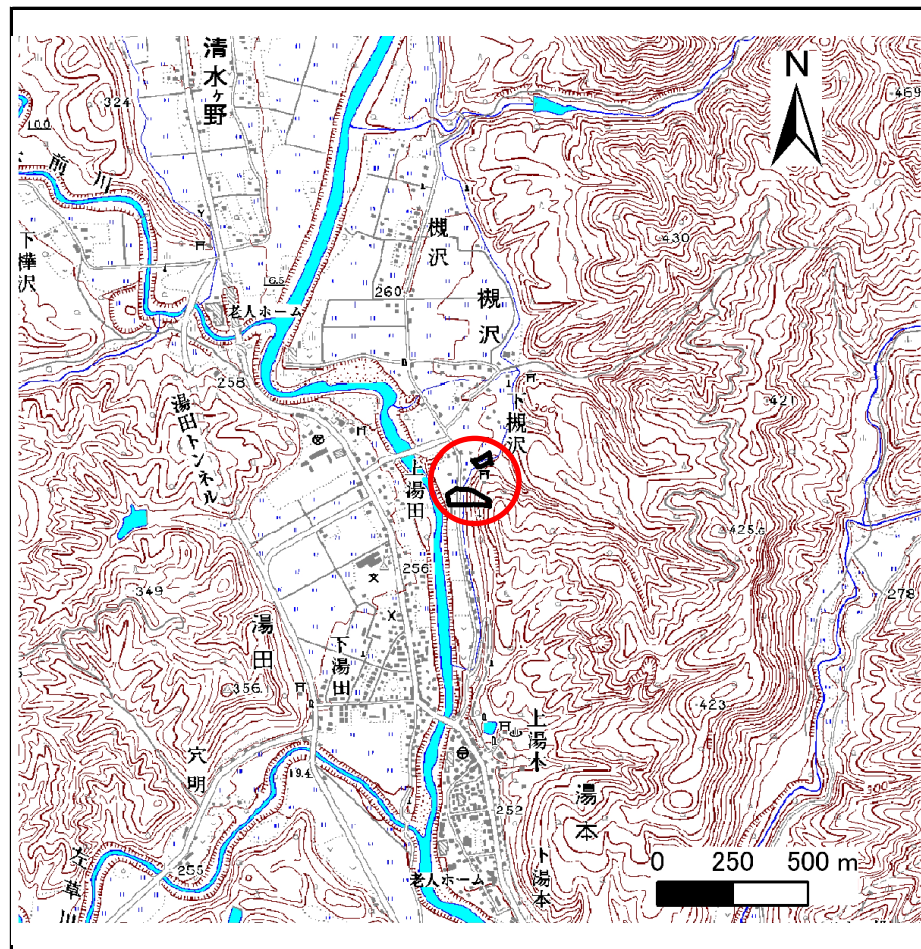
# 土砂災害防止に関する基礎調査(急傾斜地の崩壊)

表紙 概況、位置図

自然現象の種類	急傾斜地の崩壊
箇所番号	120A0117
箇所名	上湯本2
所在地	和賀郡西和賀町湯本29地割
調査機関	岩手県県南広域振興局土木部北上土木センター



位置図(S=1:200,000)



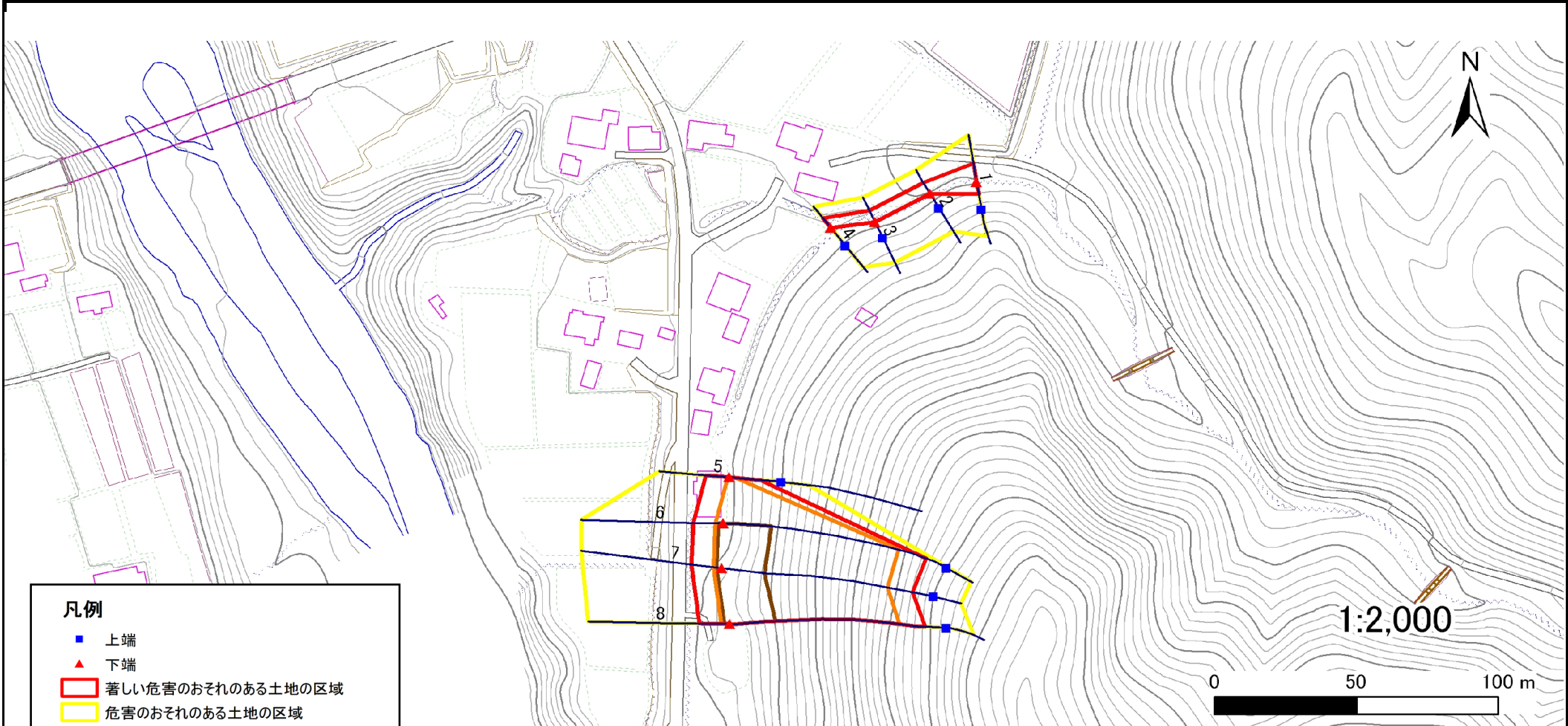
概況図(S=1:25,000)

# 急傾斜地の崩壊区域調査

様式3-1 危害のおそれのある土地、著しい危害のおそれのある土地の設定図

調査年度 平成23年度

急傾斜地の位置 箇所番号 120A0117 箇所名 上湯本2 所在地 和賀郡西和賀町湯本29地割



- 凡例**
- 上端
  - ▲ 下端
  - 著しい危害のおそれのある土地の区域
  - 危害のおそれのある土地の区域
  - 土石等の堆積高が3mを超える範囲
  - 土石等の移動の力が100kN/m<sup>2</sup>を超える範囲
  - 横断測線



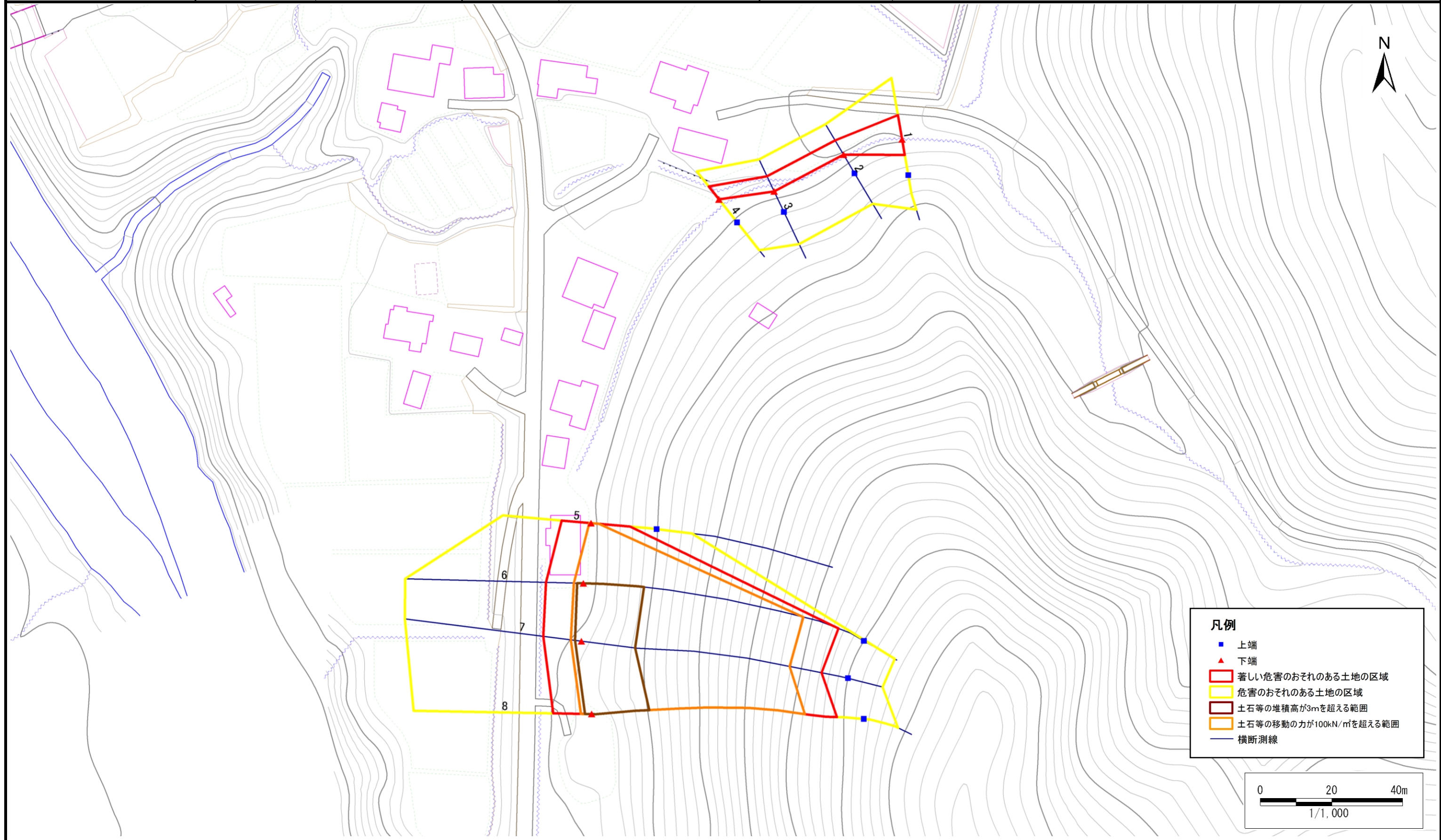
# 急傾斜地の崩壊区域調書

様式3-1 危害のおそれのある土地、著しい危害のおそれのある土地の設定図

調査年度

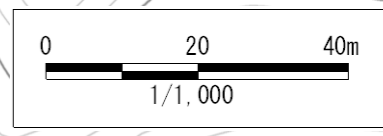
平成23年度

急傾斜地の位置	箇所番号	120A0117	箇所名	上湯本2	所在地	和賀郡西和賀町湯本29地割
---------	------	----------	-----	------	-----	---------------



**凡例**

- 上端
- ▲ 下端
- 著しい危害のおそれのある土地の区域
- 危害のおそれのある土地の区域
- 土石等の堆積高が3mを超える範囲
- 土石等の移動の力が100kN/m<sup>2</sup>を超える範囲
- 横断測線



## 急傾斜地の崩壊区域調書

様式3-2 建築物に作用すると想定される衝撃に関する事項(1/1)

調査年度

平成23年度

急傾斜地の位置		箇所番号 120A0117			箇所名 上湯本2				所在地 和賀郡西和賀町湯本29地割							
横断 測線 番号	急傾斜地の下端に隣接する土地								急傾斜地内							
	土石等の移動の高さと力の大きさ				土石等の堆積高さとの大きさ				土石等の移動の高さと力の大きさ				土石等の堆積高さとの大きさ			
	区分	高さ (m)	下端からの距離 (m)	力の大きさ (kN/m <sup>2</sup> )	区分	下端からの水平 距離(m)	高さ (m)	力の大きさ (kN/m <sup>2</sup> )	区分	高さ (m)	上端からの比高 (m)	力の大きさ (kN/m <sup>2</sup> )	区分	上端からの比高 (m)	高さ (m)	力の大きさ (kN/m <sup>2</sup> )
1	100kN/m <sup>2</sup> を超える	-	- ~ -	-	3mを超える	- ~ -	-	-	100kN/m <sup>2</sup> を超える	-	- ~ -	-	3mを超える	- ~ -	-	-
	それ以外	1.00	0.00 ~ 6.95	88.05	それ以外	0.00 ~ 6.95	1.86	9.93	それ以外	1.00	5.00 ~ 8.80	88.05	それ以外	5.00 ~ 8.80	1.86	9.93
2	100kN/m <sup>2</sup> を超える	-	- ~ -	-	3mを超える	- ~ -	-	-	100kN/m <sup>2</sup> を超える	-	- ~ -	-	3mを超える	- ~ -	-	-
	それ以外	1.00	0.00 ~ 4.71	58.69	それ以外	0.00 ~ 4.71	1.82	9.72	それ以外	1.00	5.00 ~ 5.00	58.69	それ以外	5.00 ~ 5.00	1.82	9.72
3	100kN/m <sup>2</sup> を超える	-	- ~ -	-	3mを超える	- ~ -	-	-	100kN/m <sup>2</sup> を超える	-	- ~ -	-	3mを超える	- ~ -	-	-
	それ以外	1.00	0.00 ~ 4.75	59.20	それ以外	0.00 ~ 4.75	1.78	9.53	それ以外	1.00	5.00 ~ 5.00	59.20	それ以外	5.00 ~ 5.00	1.78	9.53
4	100kN/m <sup>2</sup> を超える	-	- ~ -	-	3mを超える	- ~ -	-	-	100kN/m <sup>2</sup> を超える	-	- ~ -	-	3mを超える	- ~ -	-	-
	それ以外	1.00	0.00 ~ 4.61	57.47	それ以外	0.00 ~ 0.00	1.59	8.53	それ以外	1.00	5.00 ~ 5.00	57.47	それ以外	5.00 ~ 5.00	1.59	8.53
5	100kN/m <sup>2</sup> を超える	1.00	0.00 ~ 0.46	106.86	3mを超える	- ~ -	-	-	100kN/m <sup>2</sup> を超える	1.00	10.94 ~ 12.40	106.86	3mを超える	- ~ -	-	-
	それ以外	1.00	0.46 ~ 8.25	100.00	それ以外	0.00 ~ 8.25	2.06	11.01	それ以外	1.00	5.00 ~ 10.94	100.00	それ以外	5.00 ~ 12.40	2.06	11.01
6	100kN/m <sup>2</sup> を超える	1.00	0.00 ~ 2.67	142.12	3mを超える	0.00 ~ 1.72	3.69	19.77	100kN/m <sup>2</sup> を超える	1.00	11.50 ~ 50.69	142.12	3mを超える	40.00 ~ 50.69	3.69	19.77
	それ以外	1.00	2.67 ~ 10.46	100.00	それ以外	1.72 ~ 10.46	3.00	16.05	それ以外	1.00	5.00 ~ 11.50	100.00	それ以外	5.00 ~ 40.00	3.00	16.05
7	100kN/m <sup>2</sup> を超える	1.00	0.00 ~ 3.04	148.31	3mを超える	0.00 ~ 1.87	3.78	20.25	100kN/m <sup>2</sup> を超える	1.00	11.01 ~ 50.03	148.31	3mを超える	40.00 ~ 50.03	3.78	20.25
	それ以外	1.00	3.04 ~ 10.82	100.00	それ以外	1.87 ~ 10.82	3.00	16.05	それ以外	1.00	5.00 ~ 11.01	100.00	それ以外	5.00 ~ 40.00	3.00	16.05
8	100kN/m <sup>2</sup> を超える	1.00	0.00 ~ 3.04	148.45	3mを超える	0.00 ~ 1.87	3.78	20.25	100kN/m <sup>2</sup> を超える	1.00	11.01 ~ 50.73	148.45	3mを超える	40.00 ~ 50.73	3.78	20.25
	それ以外	1.00	3.04 ~ 10.83	100.00	それ以外	1.87 ~ 10.83	3.00	16.05	それ以外	1.00	5.00 ~ 11.01	100.00	それ以外	5.00 ~ 40.00	3.00	16.05
	100kN/m <sup>2</sup> を超える		~		3mを超える	~			100kN/m <sup>2</sup> を超える		~		3mを超える	~		
	それ以外		~		それ以外	~			それ以外		~		それ以外	~		
	100kN/m <sup>2</sup> を超える		~		3mを超える	~			100kN/m <sup>2</sup> を超える		~		3mを超える	~		
	それ以外		~		それ以外	~			それ以外		~		それ以外	~		
	100kN/m <sup>2</sup> を超える		~		3mを超える	~			100kN/m <sup>2</sup> を超える		~		3mを超える	~		
	それ以外		~		それ以外	~			それ以外		~		それ以外	~		
	100kN/m <sup>2</sup> を超える		~		3mを超える	~			100kN/m <sup>2</sup> を超える		~		3mを超える	~		
	それ以外		~		それ以外	~			それ以外		~		それ以外	~		
	100kN/m <sup>2</sup> を超える		~		3mを超える	~			100kN/m <sup>2</sup> を超える		~		3mを超える	~		
	それ以外		~		それ以外	~			それ以外		~		それ以外	~		