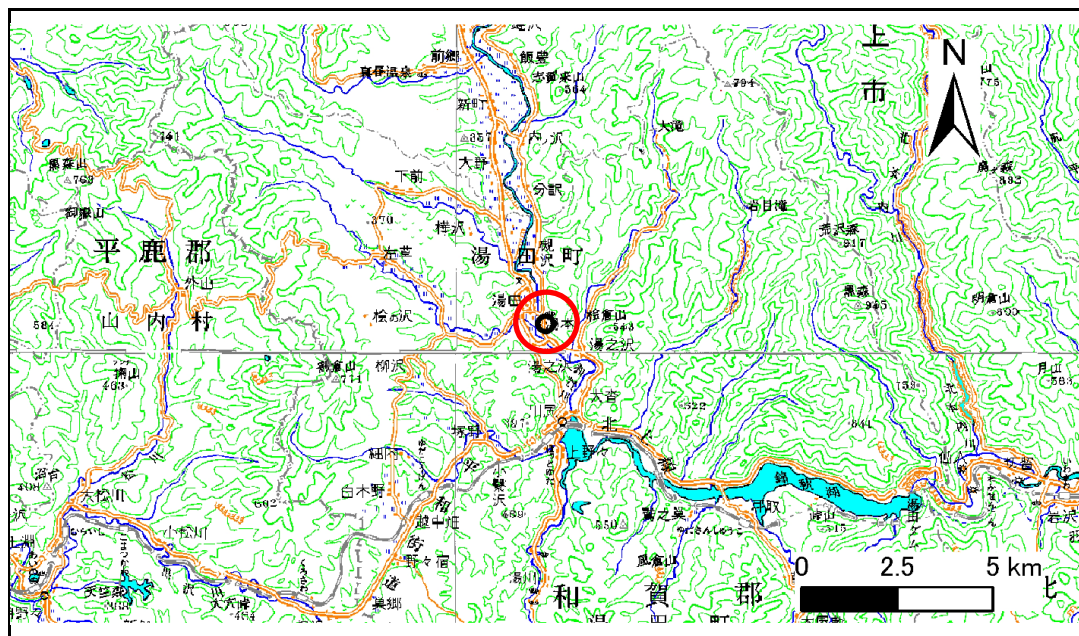


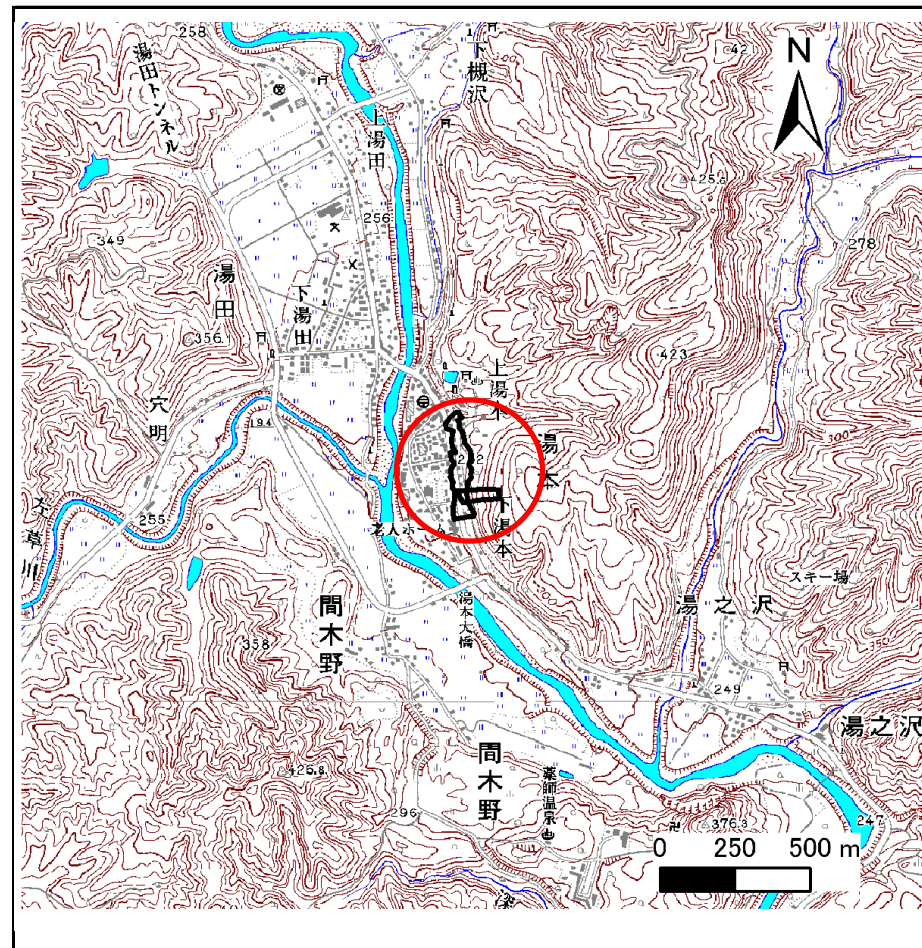
土砂災害防止に関する基礎調査(急傾斜地の崩壊)

表紙 概況、位置図

自然現象の種類	急傾斜地の崩壊
箇所番号	120A0115
箇所名	下湯本1
所在地	和賀郡西和賀町湯本30地割
調査機関	岩手県南広域振興局土木部北上土木センター



位置図(S=1:200,000)



概況図(S=1:25,000)

急傾斜地の崩壊区域調書

様式3-1 危害のおそれのある土地、著しい危害のおそれのある土地の設定図

調査年度

平成22年度

急傾斜地の位置

箇所番号

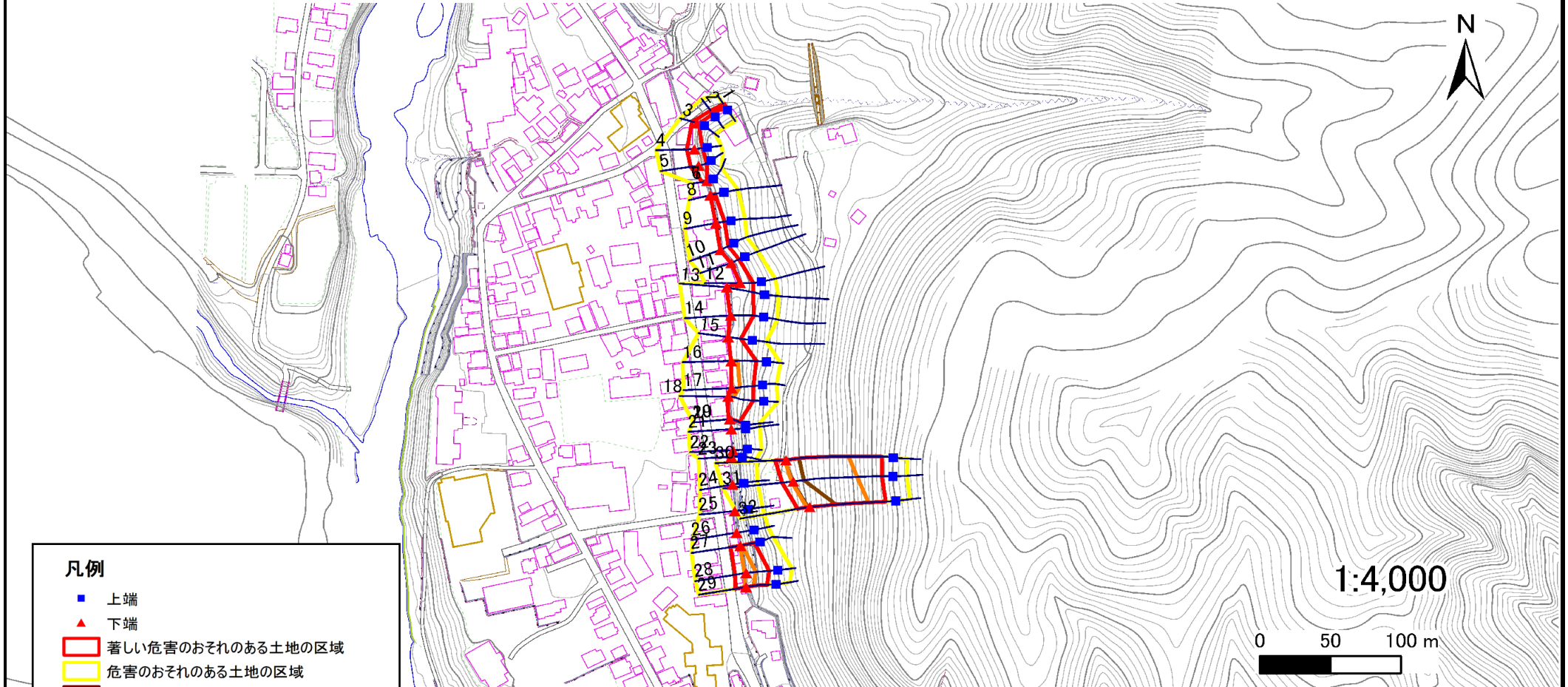
120A0115

箇所名

下湯本1

所在地

和賀郡西和賀町湯本30地割



凡例

- 上端
- ▲ 下端
- 著しい危害のおそれのある土地の区域
- 危害のおそれのある土地の区域
- 土石等の堆積高が3mを超える範囲
- 土石等の移動の力が100kN/m²を超える範囲
- 横断測線

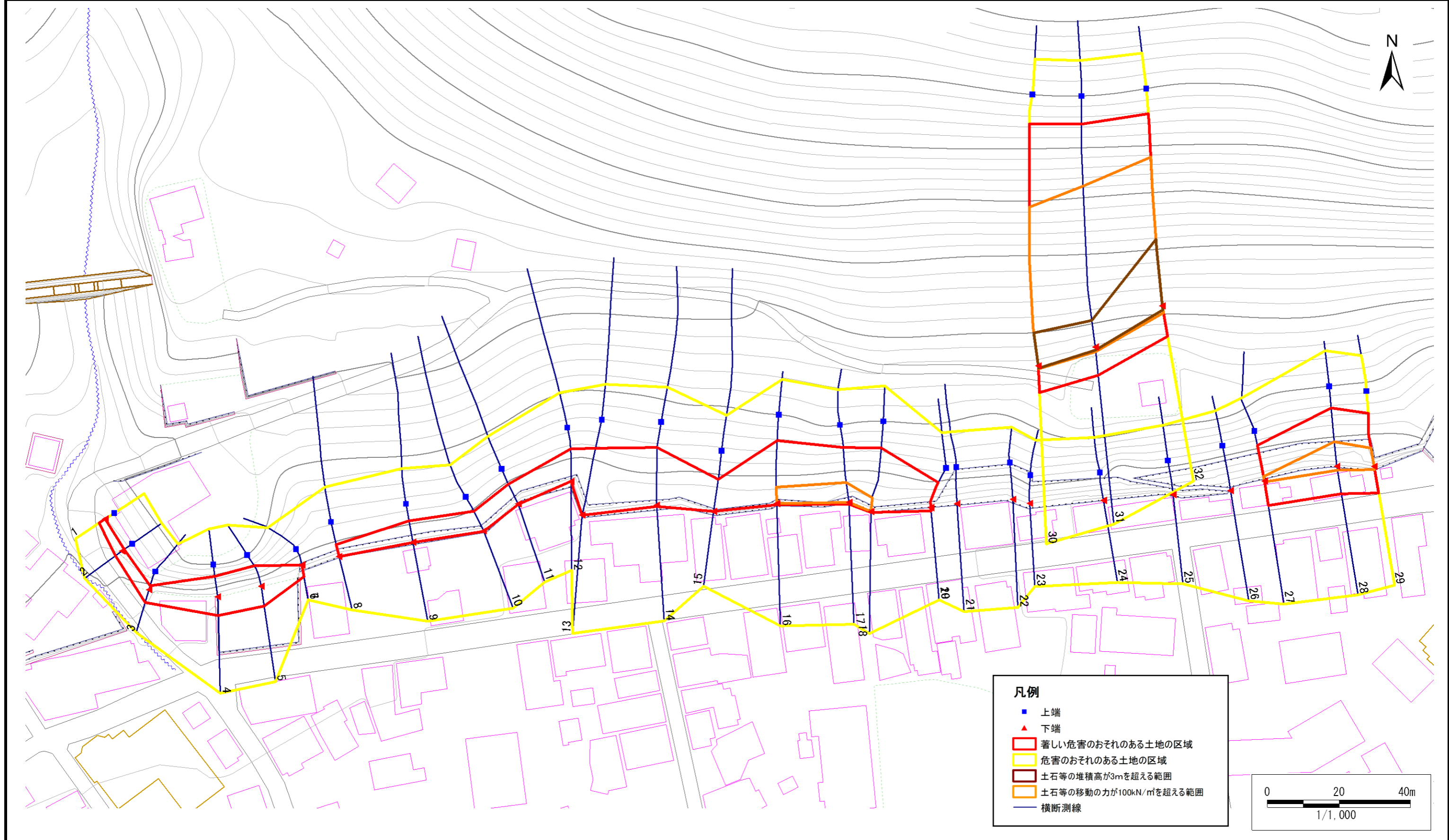
急傾斜地の崩壊区域調書

様式3-1 危害のおそれのある土地、著しい危害のおそれのある土地の設定図

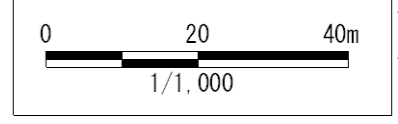
調査年度

平成22年度

急傾斜地の位置 箇所番号 120A0115 箇所名 下湯本1 所在地 和賀郡西和賀町湯本30地割



- 凡例**
- 上端
 - ▲ 下端
 - 著しい危害のおそれのある土地の区域
 - 危害のおそれのある土地の区域
 - 土石等の堆積高が3mを超える範囲
 - 土石等の移動の力が100kN/m²を超える範囲
 - 横断測線



急傾斜地の崩壊区域調書

様式3-2 建築物に作用すると想定される衝撃に関する事項(1/3)

調査年度 平成22年度

急傾斜地の位置		120A0115				箇所名		下湯本1		所在地		和賀郡西和賀町湯本30地割				
横断 測線 番号	急傾斜地の下端に隣接する土地								急傾斜地内							
	土石等の移動の高さと力の大きさ				土石等の堆積高さと力の大きさ				土石等の移動の高さと力の大きさ				土石等の堆積高さと力の大きさ			
	区分	高さ (m)	下端からの距離 (m)	力の大きさ (kN/m ²)	区分	下端からの水平 距離(m)	高さ (m)	力の大きさ (kN/m ²)	区分	高さ (m)	上端からの比高 (m)	力の大きさ (kN/m ²)	区分	上端からの比高 (m)	高さ (m)	力の大きさ (kN/m ²)
1	100kN/m ² を超える	-	- ~ -	-	3mを超える	- ~ -	-	-	100kN/m ² を超える	-	- ~ -	-	3mを超える	- ~ -	-	-
	それ以外	1.00	0.00 ~ 2.05	32.48	それ以外	0.00 ~ 2.05	2.44	10.71	それ以外	1.00	5.00 ~ 5.00	32.48	それ以外	5.00 ~ 5.00	2.44	10.71
2	100kN/m ² を超える	-	- ~ -	-	3mを超える	- ~ -	-	-	100kN/m ² を超える	-	- ~ -	-	3mを超える	- ~ -	-	-
	それ以外	1.00	0.00 ~ 2.27	35.22	それ以外	0.00 ~ 2.27	2.54	11.20	それ以外	1.00	5.00 ~ 6.50	35.22	それ以外	5.00 ~ 6.50	2.54	11.20
3	100kN/m ² を超える	-	- ~ -	-	3mを超える	- ~ -	-	-	100kN/m ² を超える	-	- ~ -	-	3mを超える	- ~ -	-	-
	それ以外	1.00	0.00 ~ 3.76	55.30	それ以外	0.00 ~ 3.76	2.11	9.26	それ以外	1.00	5.00 ~ 6.30	55.30	それ以外	5.00 ~ 6.30	2.11	9.26
4	100kN/m ² を超える	-	- ~ -	-	3mを超える	- ~ -	-	-	100kN/m ² を超える	-	- ~ -	-	3mを超える	- ~ -	-	-
	それ以外	1.00	0.00 ~ 5.29	77.80	それ以外	0.00 ~ 5.29	2.86	12.60	それ以外	1.00	5.00 ~ 13.57	77.80	それ以外	5.00 ~ 13.57	2.86	12.60
5	100kN/m ² を超える	-	- ~ -	-	3mを超える	- ~ -	-	-	100kN/m ² を超える	-	- ~ -	-	3mを超える	- ~ -	-	-
	それ以外	1.00	0.00 ~ 5.59	82.48	それ以外	0.00 ~ 5.59	2.79	12.28	それ以外	1.00	5.00 ~ 13.54	82.48	それ以外	5.00 ~ 13.54	2.79	12.28
6	100kN/m ² を超える	-	- ~ -	-	3mを超える	- ~ -	-	-	100kN/m ² を超える	-	- ~ -	-	3mを超える	- ~ -	-	-
	それ以外	1.00	0.00 ~ 3.32	49.23	それ以外	0.00 ~ 3.32	2.01	8.84	それ以外	1.00	5.00 ~ 5.00	49.23	それ以外	5.00 ~ 5.00	2.01	8.84
7	100kN/m ² を超える	-	- ~ -	-	3mを超える	- ~ -	-	-	100kN/m ² を超える	-	- ~ -	-	3mを超える	- ~ -	-	-
	それ以外	-	- ~ -	-	それ以外	- ~ -	-	-	それ以外	-	- ~ -	-	それ以外	- ~ -	-	-
8	100kN/m ² を超える	-	- ~ -	-	3mを超える	- ~ -	-	-	100kN/m ² を超える	-	- ~ -	-	3mを超える	- ~ -	-	-
	それ以外	1.00	0.00 ~ 0.00	73.04	それ以外	0.00 ~ 0.00	1.77	7.78	それ以外	1.00	5.00 ~ 7.70	73.04	それ以外	5.00 ~ 7.70	1.77	7.78
9	100kN/m ² を超える	-	- ~ -	-	3mを超える	- ~ -	-	-	100kN/m ² を超える	-	- ~ -	-	3mを超える	- ~ -	-	-
	それ以外	1.00	0.00 ~ 0.11	89.70	それ以外	0.00 ~ 0.11	2.01	8.82	それ以外	1.00	5.00 ~ 11.30	89.70	それ以外	5.00 ~ 11.30	2.01	8.82
10	100kN/m ² を超える	-	- ~ -	-	3mを超える	- ~ -	-	-	100kN/m ² を超える	-	- ~ -	-	3mを超える	- ~ -	-	-
	それ以外	1.00	0.00 ~ 0.15	89.74	それ以外	0.00 ~ 0.15	2.03	8.95	それ以外	1.00	5.00 ~ 11.60	89.74	それ以外	5.00 ~ 11.60	2.03	8.95
11	100kN/m ² を超える	-	- ~ -	-	3mを超える	- ~ -	-	-	100kN/m ² を超える	-	- ~ -	-	3mを超える	- ~ -	-	-
	それ以外	1.00	0.00 ~ 0.15	89.74	それ以外	0.00 ~ 0.15	2.03	8.95	それ以外	1.00	5.00 ~ 11.60	89.74	それ以外	5.00 ~ 11.60	2.03	8.95
12	100kN/m ² を超える	-	- ~ -	-	3mを超える	- ~ -	-	-	100kN/m ² を超える	-	- ~ -	-	3mを超える	- ~ -	-	-
	それ以外	1.00	0.00 ~ 0.00	99.45	それ以外	0.00 ~ 0.00	1.82	8.01	それ以外	1.00	5.00 ~ 12.50	99.45	それ以外	5.00 ~ 12.50	1.82	8.01
13	100kN/m ² を超える	-	- ~ -	-	3mを超える	- ~ -	-	-	100kN/m ² を超える	-	- ~ -	-	3mを超える	- ~ -	-	-
	それ以外	1.00	0.00 ~ 0.11	98.43	それ以外	0.00 ~ 0.11	1.98	8.71	それ以外	1.00	5.00 ~ 16.70	98.43	それ以外	5.00 ~ 16.70	1.98	8.71
14	100kN/m ² を超える	1.00	0.00 ~ 0.00	107.48	3mを超える	- ~ -	-	-	100kN/m ² を超える	1.00	13.84 ~ 16.30	107.48	3mを超える	- ~ -	-	-
	それ以外	1.00	0.00 ~ 0.34	100.00	それ以外	0.00 ~ 0.34	2.09	9.20	それ以外	1.00	5.00 ~ 13.84	100.00	それ以外	5.00 ~ 16.30	2.09	9.20
15	100kN/m ² を超える	-	- ~ -	-	3mを超える	- ~ -	-	-	100kN/m ² を超える	-	- ~ -	-	3mを超える	- ~ -	-	-
	それ以外	1.00	0.00 ~ 0.00	80.61	それ以外	0.00 ~ 0.00	1.61	7.08	それ以外	1.00	5.00 ~ 10.60	80.61	それ以外	5.00 ~ 10.60	1.61	7.08

急傾斜地の崩壊区域調書

様式3-2 建築物に作用すると想定される衝撃に関する事項(2/3)

調査年度 平成22年度

急傾斜地の位置		箇所番号 120A0115			箇所名 下湯本1		所在地 和賀郡西和賀町湯本30地割									
横断 測線 番号	急傾斜地の下端に隣接する土地								急傾斜地内							
	土石等の移動の高さと力の大きさ				土石等の堆積高さと力の大きさ				土石等の移動の高さと力の大きさ				土石等の堆積高さと力の大きさ			
	区分	高さ (m)	下端からの距離 (m)	力の大きさ (kN/m ²)	区分	下端からの水平 距離(m)	高さ (m)	力の大きさ (kN/m ²)	区分	高さ (m)	上端からの比高 (m)	力の大きさ (kN/m ²)	区分	上端からの比高 (m)	高さ (m)	力の大きさ (kN/m ²)
16	100kN/m ² を超える	1.00	0.00 ~ 0.00	109.04	3mを超える	- ~ -	-	-	100kN/m ² を超える	1.00	14.02 ~ 17.19	109.04	3mを超える	- ~ -	-	-
	それ以外	1.00	0.00 ~ 0.33	100.00	それ以外	0.00 ~ 0.33	2.08	9.16	それ以外	1.00	5.00 ~ 14.02	100.00	それ以外	5.00 ~ 17.19	2.08	9.16
17	100kN/m ² を超える	1.00	0.00 ~ 0.00	115.11	3mを超える	- ~ -	-	-	100kN/m ² を超える	1.00	12.77 ~ 17.15	115.11	3mを超える	- ~ -	-	-
	それ以外	1.00	0.00 ~ 0.53	100.00	それ以外	0.00 ~ 0.53	2.20	9.68	それ以外	1.00	5.00 ~ 12.77	100.00	それ以外	5.00 ~ 17.15	2.20	9.68
18	100kN/m ² を超える	1.00	0.00 ~ 0.00	106.89	3mを超える	- ~ -	-	-	100kN/m ² を超える	1.00	14.58 ~ 17.15	106.89	3mを超える	- ~ -	-	-
	それ以外	1.00	0.00 ~ 0.27	100.00	それ以外	0.00 ~ 0.27	2.06	9.04	それ以外	1.00	5.00 ~ 14.58	100.00	それ以外	5.00 ~ 17.15	2.06	9.04
19	100kN/m ² を超える	-	- ~ -	-	3mを超える	- ~ -	-	-	100kN/m ² を超える	-	- ~ -	-	3mを超える	- ~ -	-	-
	それ以外	1.00	0.00 ~ 0.93	96.14	それ以外	0.00 ~ 0.93	2.51	11.04	それ以外	1.00	5.00 ~ 13.00	96.14	それ以外	5.00 ~ 13.00	2.51	11.04
20	100kN/m ² を超える	-	- ~ -	-	3mを超える	- ~ -	-	-	100kN/m ² を超える	-	- ~ -	-	3mを超える	- ~ -	-	-
	それ以外	-	- ~ -	-	それ以外	- ~ -	-	-	それ以外	-	- ~ -	-	それ以外	- ~ -	-	-
21	100kN/m ² を超える	-	- ~ -	-	3mを超える	- ~ -	-	-	100kN/m ² を超える	-	- ~ -	-	3mを超える	- ~ -	-	-
	それ以外	-	- ~ -	-	それ以外	- ~ -	-	-	それ以外	-	- ~ -	-	それ以外	- ~ -	-	-
22	100kN/m ² を超える	-	- ~ -	-	3mを超える	- ~ -	-	-	100kN/m ² を超える	-	- ~ -	-	3mを超える	- ~ -	-	-
	それ以外	-	- ~ -	-	それ以外	- ~ -	-	-	それ以外	-	- ~ -	-	それ以外	- ~ -	-	-
23	100kN/m ² を超える	-	- ~ -	-	3mを超える	- ~ -	-	-	100kN/m ² を超える	-	- ~ -	-	3mを超える	- ~ -	-	-
	それ以外	-	- ~ -	-	それ以外	- ~ -	-	-	それ以外	-	- ~ -	-	それ以外	- ~ -	-	-
24	100kN/m ² を超える	-	- ~ -	-	3mを超える	- ~ -	-	-	100kN/m ² を超える	-	- ~ -	-	3mを超える	- ~ -	-	-
	それ以外	-	- ~ -	-	それ以外	- ~ -	-	-	それ以外	-	- ~ -	-	それ以外	- ~ -	-	-
25	100kN/m ² を超える	-	- ~ -	-	3mを超える	- ~ -	-	-	100kN/m ² を超える	-	- ~ -	-	3mを超える	- ~ -	-	-
	それ以外	-	- ~ -	-	それ以外	- ~ -	-	-	それ以外	-	- ~ -	-	それ以外	- ~ -	-	-
26	100kN/m ² を超える	-	- ~ -	-	3mを超える	- ~ -	-	-	100kN/m ² を超える	-	- ~ -	-	3mを超える	- ~ -	-	-
	それ以外	-	- ~ -	-	それ以外	- ~ -	-	-	それ以外	-	- ~ -	-	それ以外	- ~ -	-	-
27	100kN/m ² を超える	1.00	0.00 ~ 0.30	104.98	3mを超える	- ~ -	-	-	100kN/m ² を超える	1.00	15.93 ~ 17.50	104.98	3mを超える	- ~ -	-	-
	それ以外	1.00	0.30 ~ 6.98	100.00	それ以外	0.00 ~ 6.98	2.15	9.45	それ以外	1.00	5.00 ~ 15.93	100.00	それ以外	5.00 ~ 17.50	2.15	9.45
28	100kN/m ² を超える	1.00	0.00 ~ 1.11	118.91	3mを超える	- ~ -	-	-	100kN/m ² を超える	1.00	12.67 ~ 18.27	118.91	3mを超える	- ~ -	-	-
	それ以外	1.00	1.11 ~ 7.79	100.00	それ以外	0.00 ~ 0.00	1.81	7.94	それ以外	1.00	5.00 ~ 12.67	100.00	それ以外	5.00 ~ 18.27	1.81	7.94
29	100kN/m ² を超える	1.00	0.00 ~ 0.86	114.59	3mを超える	- ~ -	-	-	100kN/m ² を超える	1.00	12.74 ~ 16.90	114.59	3mを超える	- ~ -	-	-
	それ以外	1.00	0.86 ~ 7.55	100.00	それ以外	0.00 ~ 0.00	1.79	7.87	それ以外	1.00	5.00 ~ 12.74	100.00	それ以外	5.00 ~ 16.90	1.79	7.87
30	100kN/m ² を超える	1.00	0.00 ~ 0.82	113.91	3mを超える	0.00 ~ 0.67	3.28	14.41	100kN/m ² を超える	1.00	18.93 ~ 45.58	113.91	3mを超える	40.00 ~ 45.58	3.28	14.41
	それ以外	1.00	0.82 ~ 7.51	100.00	それ以外	0.67 ~ 7.51	3.00	13.20	それ以外	1.00	5.00 ~ 18.93	100.00	それ以外	5.00 ~ 40.00	3.00	13.20

急傾斜地の崩壊区域調書

様式3-2 建築物に作用すると想定される衝撃に関する事項(3/3)

調査年度 平成22年度

急傾斜地の位置		箇所番号 120A0115				箇所名 下湯本1				所在地 和賀郡西和賀町湯本30地割						
横断 測線 番号	急傾斜地の下端に隣接する土地								急傾斜地内							
	土石等の移動の高さと力の大きさ				土石等の堆積高さと力の大きさ				土石等の移動の高さと力の大きさ				土石等の堆積高さと力の大きさ			
	区分	高さ (m)	下端からの距離 (m)	力の大きさ (kN/m ²)	区分	下端からの水平 距離(m)	高さ (m)	力の大きさ (kN/m ²)	区分	高さ (m)	上端からの比高 (m)	力の大きさ (kN/m ²)	区分	上端からの比高 (m)	高さ (m)	力の大きさ (kN/m ²)
31	100kN/m ² を超える	1.00	0.00 ~ 1.29	122.18	3mを超える	0.00 ~ 0.85	3.36	14.79	100kN/m ² を超える	1.00	16.03 ~ 44.77	122.18	3mを超える	40.00 ~ 44.77	3.36	14.79
	それ以外	1.00	1.29 ~ 7.98	100.00	それ以外	0.85 ~ 7.98	3.00	13.20	それ以外	1.00	5.00 ~ 16.03	100.00	それ以外	5.00 ~ 40.00	3.00	13.20
32	100kN/m ² を超える	1.00	0.00 ~ 1.99	134.71	3mを超える	0.00 ~ 1.14	3.52	15.50	100kN/m ² を超える	1.00	13.64 ~ 43.27	134.71	3mを超える	30.00 ~ 43.27	3.52	15.50
	それ以外	1.00	1.99 ~ 8.67	100.00	それ以外	1.14 ~ 8.67	3.00	13.20	それ以外	1.00	5.00 ~ 13.64	100.00	それ以外	5.00 ~ 30.00	3.00	13.20
	100kN/m ² を超える		~		3mを超える	~			100kN/m ² を超える		~		3mを超える	~		
	それ以外		~		それ以外	~			それ以外		~		それ以外	~		
	100kN/m ² を超える		~		3mを超える	~			100kN/m ² を超える		~		3mを超える	~		
	それ以外		~		それ以外	~			それ以外		~		それ以外	~		
	100kN/m ² を超える		~		3mを超える	~			100kN/m ² を超える		~		3mを超える	~		
	それ以外		~		それ以外	~			それ以外		~		それ以外	~		
	100kN/m ² を超える		~		3mを超える	~			100kN/m ² を超える		~		3mを超える	~		
	それ以外		~		それ以外	~			それ以外		~		それ以外	~		
	100kN/m ² を超える		~		3mを超える	~			100kN/m ² を超える		~		3mを超える	~		
	それ以外		~		それ以外	~			それ以外		~		それ以外	~		
	100kN/m ² を超える		~		3mを超える	~			100kN/m ² を超える		~		3mを超える	~		
	それ以外		~		それ以外	~			それ以外		~		それ以外	~		
	100kN/m ² を超える		~		3mを超える	~			100kN/m ² を超える		~		3mを超える	~		
	それ以外		~		それ以外	~			それ以外		~		それ以外	~		
	100kN/m ² を超える		~		3mを超える	~			100kN/m ² を超える		~		3mを超える	~		
	それ以外		~		それ以外	~			それ以外		~		それ以外	~		