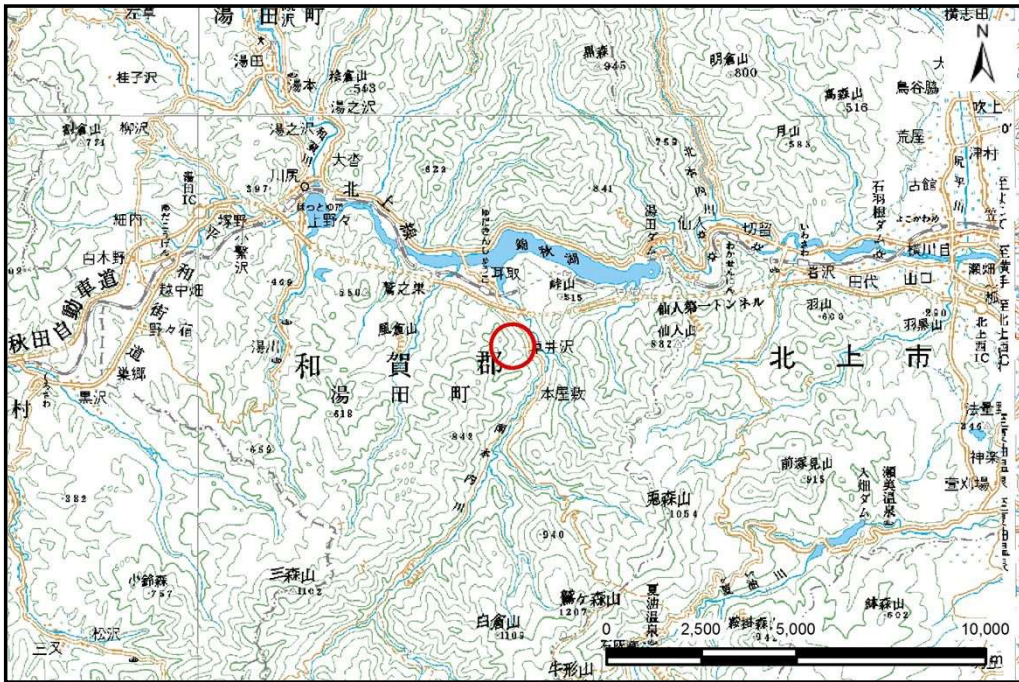


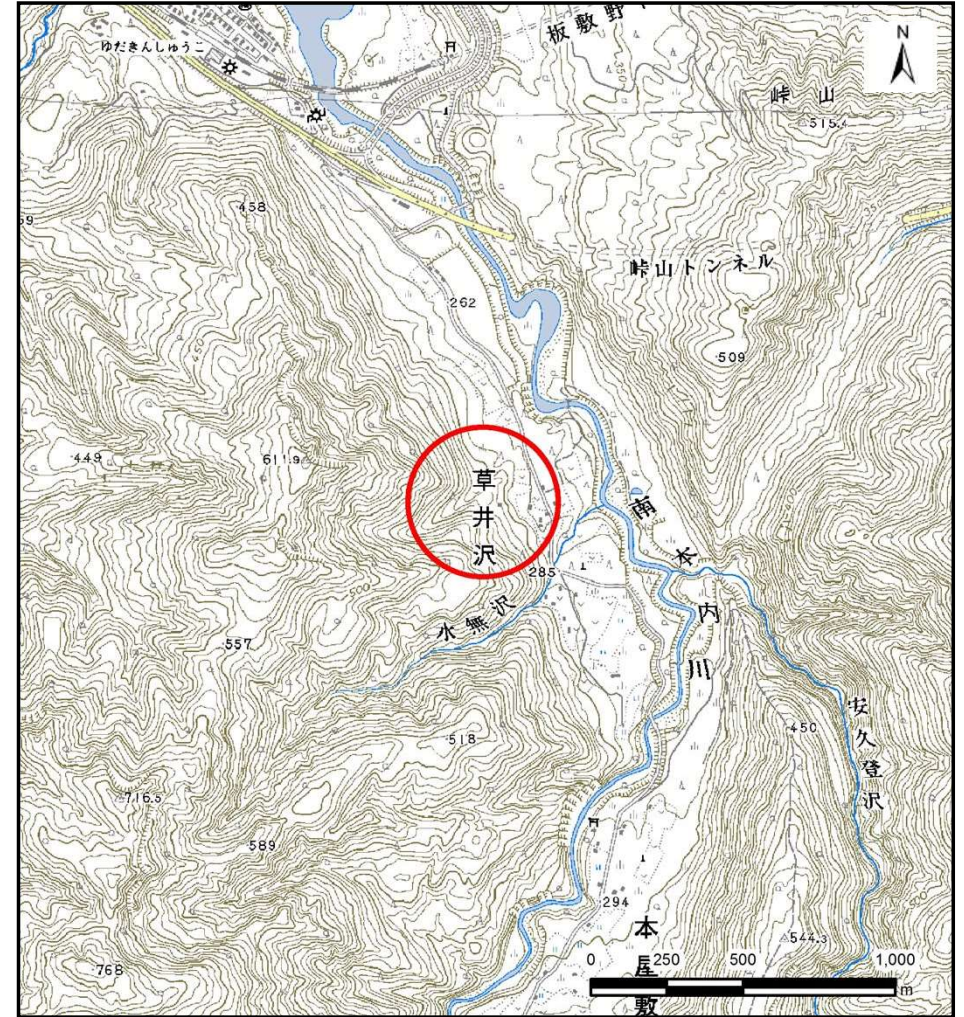
# 土砂災害防止に関する基礎調査(土石流)

表紙 位置,位置図

自然現象の種類	土石流
溪流番号	J131107
水系名	北上川
河川名	
溪流名	草井沢の沢
所在地	西和賀町草井沢47地割
調査機関	県南広域振興局 土木部 北上土木センター



位置図(S=1:200,000)



概況図(S=1:25,000)

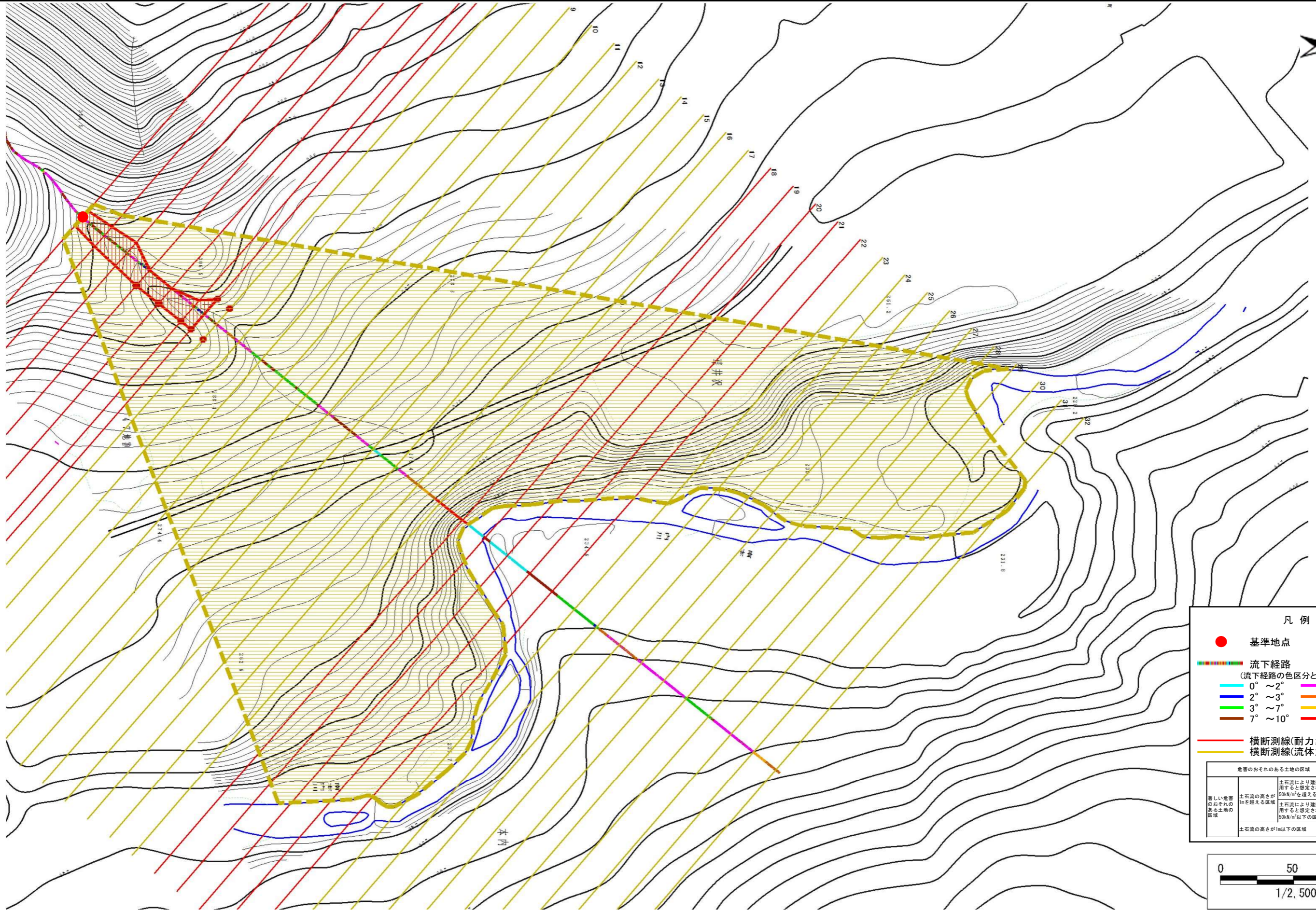


# 土石流区域調書

様式3-1 危害のおそれのある土地、著しい危害のおそれのある土地の設定図

調査年度 平成26年度

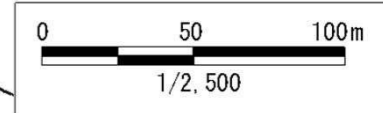
溪流の位置 溪流番号 J131107 溪流名 草井沢の沢 所在地 西和賀町草井沢47地割



凡例

- 基準地点
- 流下経路  
(流下経路の色区分と溪床勾配)
  - 0° ~ 2°
  - 2° ~ 3°
  - 3° ~ 7°
  - 7° ~ 10°
  - 10° ~ 15°
  - 15° ~ 20°
  - 20° ~ 30°
  - 30° ~
- 横断測線(耐力 ≤ 流体力)
- 横断測線(耐力 < 流体力)

危害のおそれのある土地の区域		
著しい危害のおそれのある土地の区域	土石流の高さが10mを超える区域	
	土石流により建築物に作用すると想定される力が50kN/m <sup>2</sup> 以上の区域	
土石流の高さが1m以下の区域	土石流により建築物に作用すると想定される力が50kN/m <sup>2</sup> 以下の区域	





## 土石流区域調査

様式3-2 建築物に作用すると想定される衝撃に関する事項

調査年度 平成26年度

溪流の位置	溪流番号	J131107	溪流名	草井沢の沢	所在地	西和賀町草井沢47地割	
横断測線番号	土石流の高さh(m)	土石流の流体力Fd(kN/m <sup>2</sup> )	建築物の耐力P2(kN/m <sup>2</sup> )	横断測線番号	土石流の高さh(m)	土石流の流体力Fd(kN/m <sup>2</sup> )	建築物の耐力P2(kN/m <sup>2</sup> )
No.0	0.94	30.00	8.00	No.27	1.36	0.64	6.09
No.1	0.77	21.93	9.38	No.28	0.00	0.00	0.00
No.2	0.68	17.97	10.44	No.29	0.00	0.00	0.00
No.3	0.59	14.37	11.91	No.30	0.00	0.00	0.00
No.4	0.58	14.20	11.94	No.31	0.00	0.00	0.00
No.5	0.58	13.71	12.03	No.32	0.00	0.00	0.00
No.6	0.57	12.38	12.27				
No.7	0.56	11.90	12.36				
No.8	0.56	12.21	12.50				
No.9	0.56	12.06	12.43				
No.10	0.56	11.36	12.45				
No.11	0.55	10.20	12.62				
No.12	0.55	10.27	12.66				
No.13	0.54	10.46	12.76				
No.14	0.54	10.58	12.83				
No.15	0.55	10.22	12.63				
No.16	0.54	10.39	12.72				
No.17	0.51	11.66	13.40				
No.18	0.69	23.44	10.33				
No.19	0.50	15.34	13.81				
No.20	0.50	14.84	13.61				
No.21	0.51	14.41	13.43				
No.22	0.53	13.37	12.99				
No.23	0.55	12.40	12.56				
No.24	0.57	11.50	12.14				
No.25	0.57	8.70	12.14				
No.26	0.60	4.93	11.63				