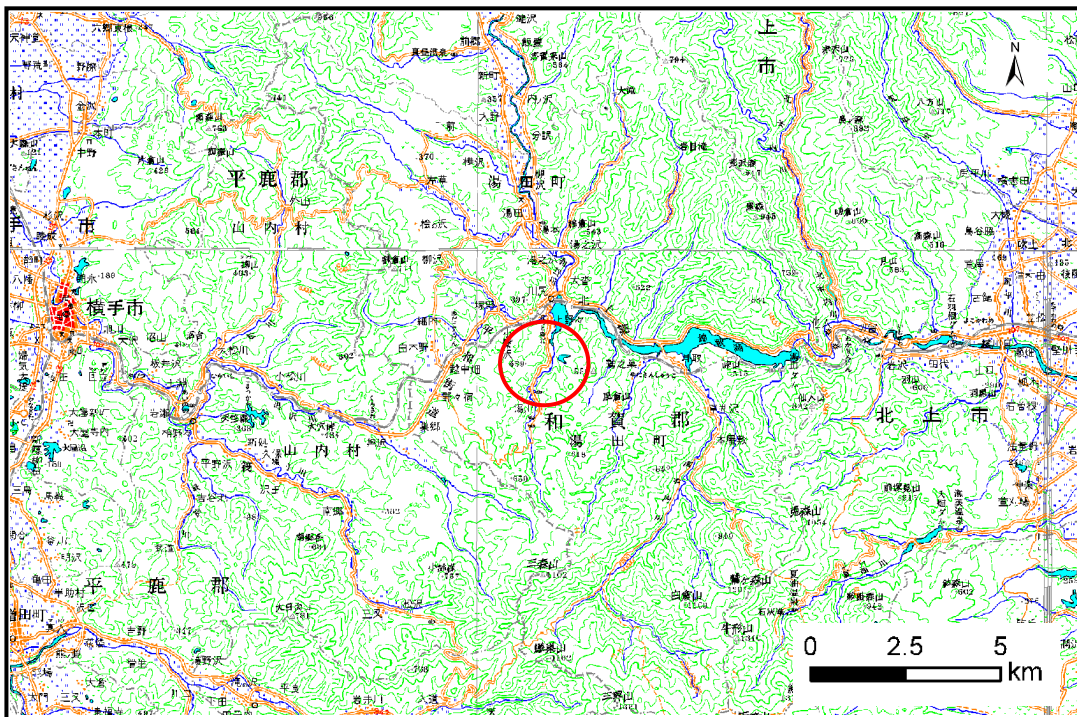


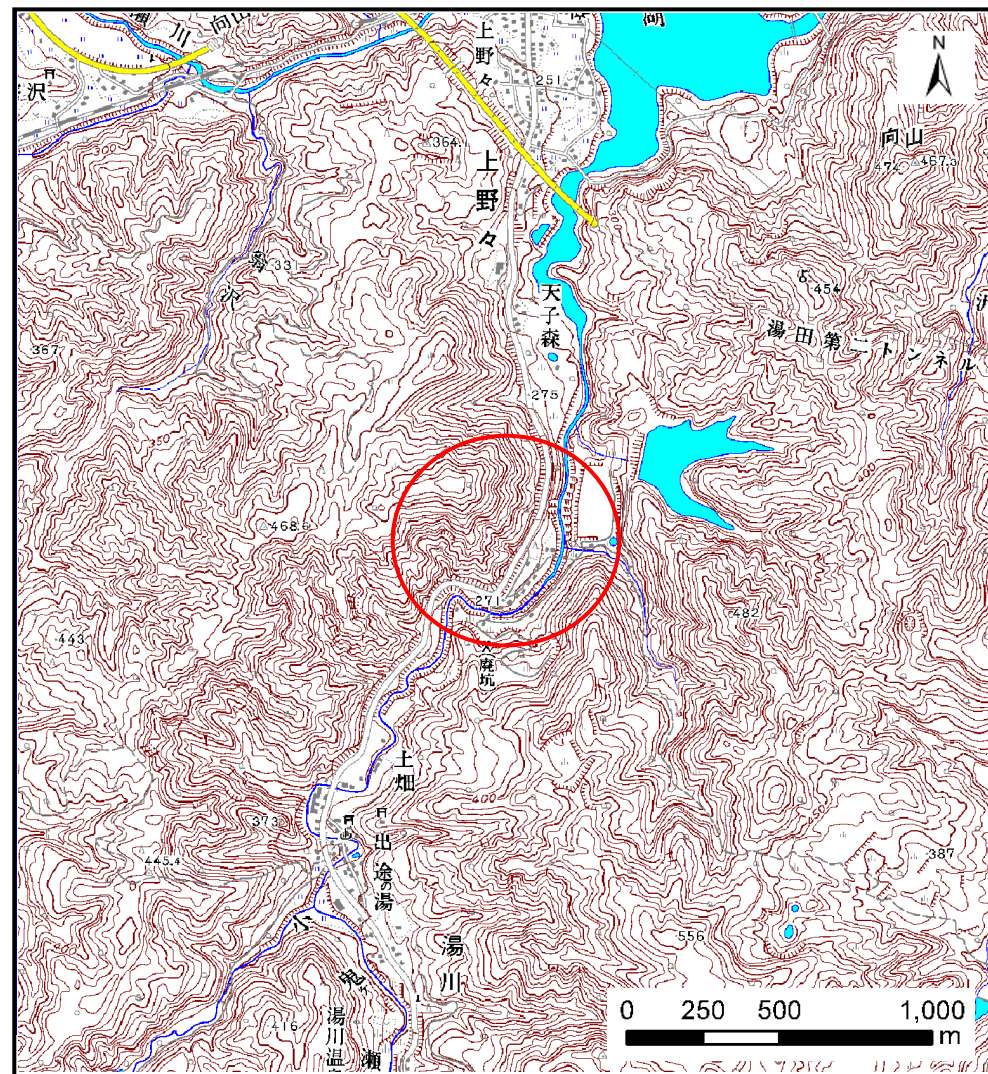
土砂災害防止に関する基礎調査(土石流)

表紙 位置,位置図

自然現象の種類	土石流
溪流番号	J131105
水系名	北上川
河川名	-
溪流名	天子森南の沢
所在地	和賀郡西和賀町上野々39地割
調査機関	岩手県南広域振興局土木部北上土木センター



位置図(S=1:200,000)



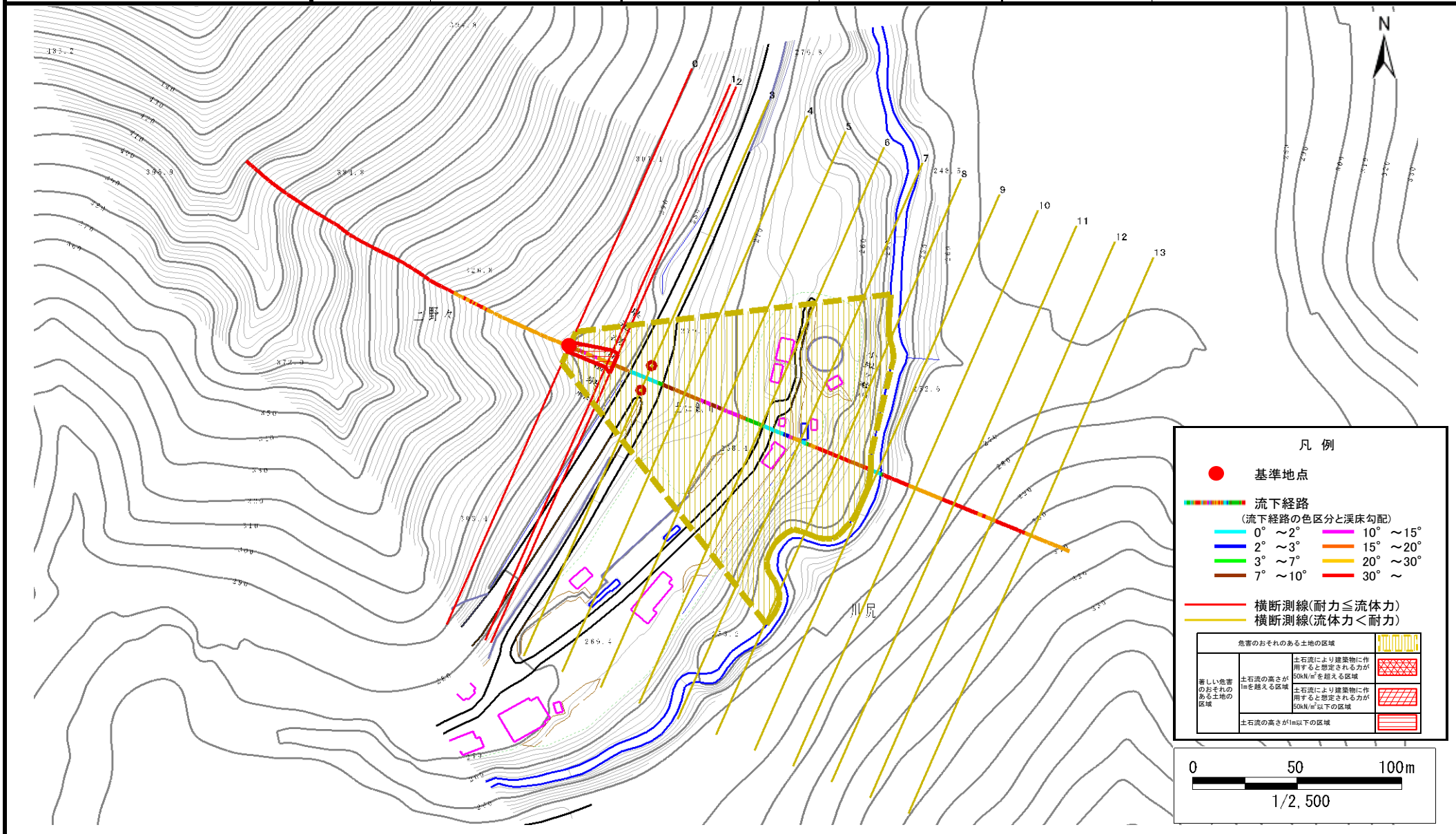
概況図(S=1:25,000)

土石流区域調査

様式3-1 危害のおそれのある土地、著しい危害のおそれのある土地の設定図

調査年度 平成23年度

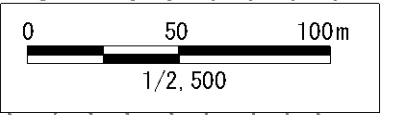
溪流の位置	溪流番号	溪流名	所在地
	J131105	天子森南の沢	和賀郡西和賀町上野々39地割



凡例

- 基準地点
- 流下経路
(流下経路の色区分と渓床勾配)
 - 0° ~ 2°
 - 2° ~ 3°
 - 3° ~ 7°
 - 7° ~ 10°
 - 10° ~ 15°
 - 15° ~ 20°
 - 20° ~ 30°
 - 30° ~
- 横断測線(耐力≧流体力)
- 横断測線(流体力<耐力)

危害のおそれのある土地の区域		
著しい危害のおそれのある土地の区域	土石流により建築物に作用すると想定される力が50kN/m ² を超える区域	
	土石流により建築物に作用すると想定される力が50kN/m ² 以下の区域	
	土石流の高さが1m以下の区域	



土石流区域調査

様式3-2 建築物に作用すると想定される衝撃に関する事項

調査年度 平成23年度

溪流の位置	溪流番号	J131105	溪流名	天子森南の沢	所在地	和賀郡西和賀町上野々39地割
-------	------	---------	-----	--------	-----	----------------

横断測線番号	土石流の高さh(m)	土石流の流体力Fd(kN/m ²)	建築物の耐力P2(kN/m ²)	横断測線番号	土石流の高さh(m)	土石流の流体力Fd(kN/m ²)	建築物の耐力P2(kN/m ²)
No.0	0.48	40.75	14.31				
No.1	0.34	24.35	19.50				
No.2	0.31	21.73	21.03				
No.3	0.28	16.91	23.54				
No.4	0.29	15.82	22.81				
No.5	0.30	14.90	22.17				
No.6	0.31	13.78	21.37				
No.7	0.32	12.54	20.44				
No.8	0.32	12.38	20.32				
No.9	0.33	12.22	20.20				
No.10	0.13	1.63	47.74				
No.11	0.15	0.43	41.51				
No.12	0.00	0.00	0.00				
No.13	0.00	0.00	0.00				