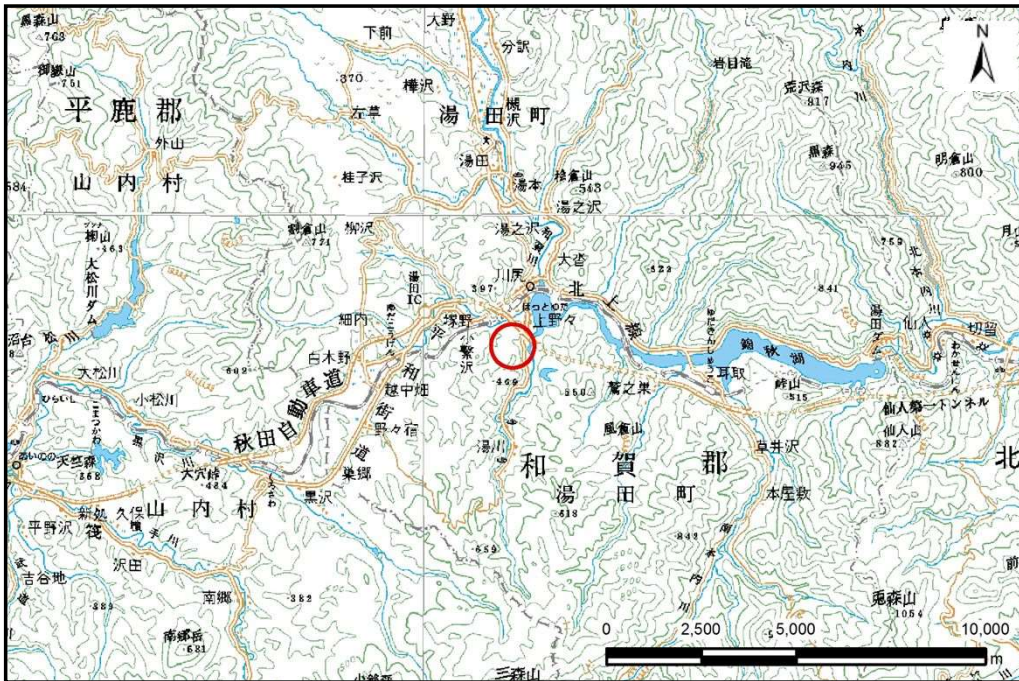


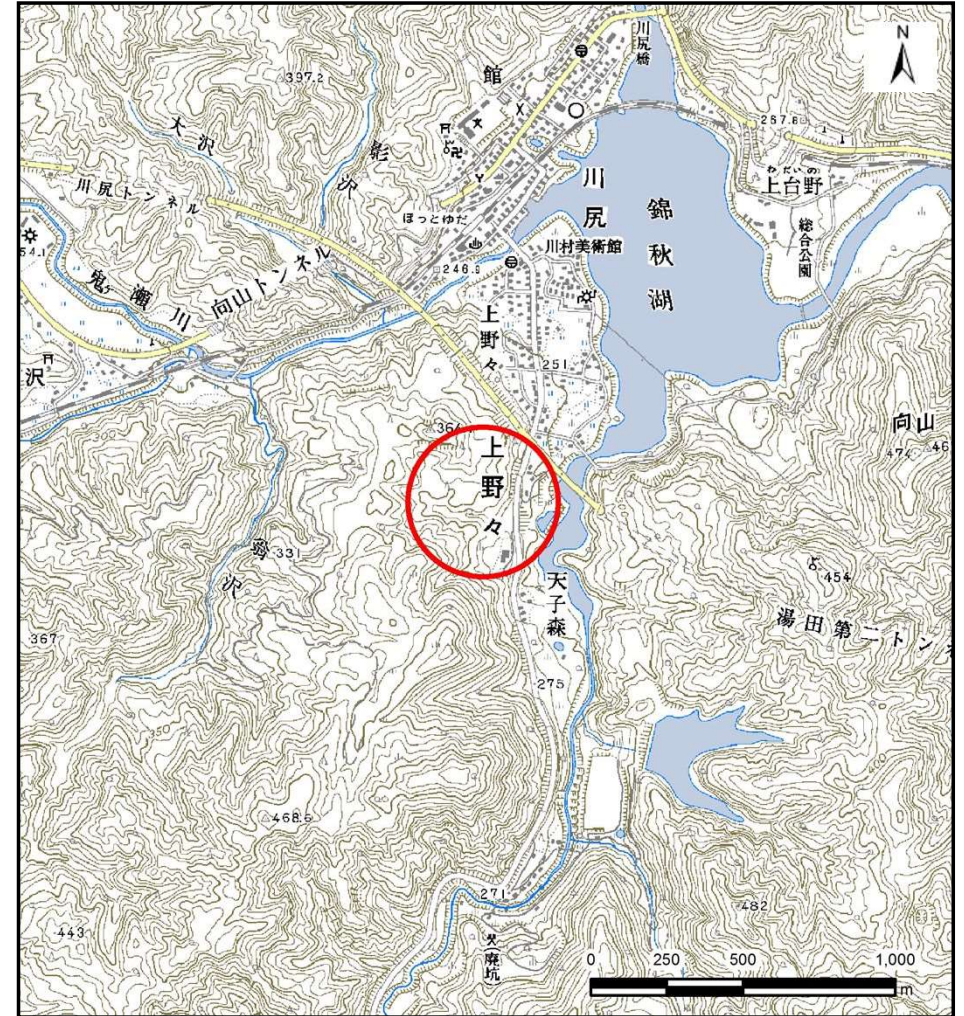
土砂災害防止に関する基礎調査(土石流)

表紙 位置,位置図

自然現象の種類	土石流
溪流番号	J131103
水系名	北上川
河川名	
溪流名	天子森北の沢
所在地	西和賀町上野々39地割
調査機関	県南広域振興局 土木部 北上土木センター



位置図(S=1:200000)

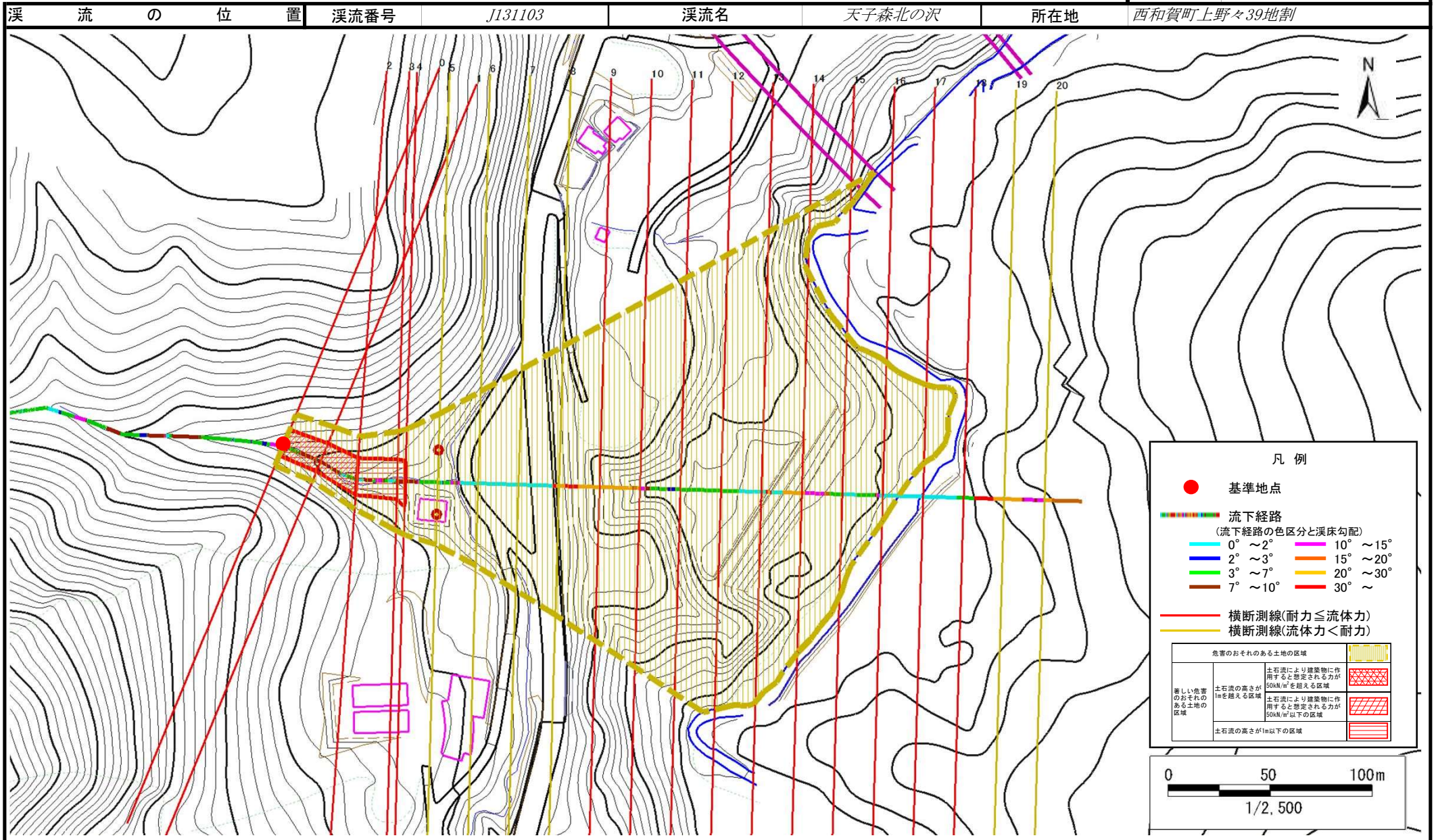


概況図(S=1:25000)

土石流区域調査

様式3-1 危害のおそれのある土地、著しい危害のおそれのある土地の設定図

調査年度 平成26年度



土石流区域調査

様式3-2 建築物に作用すると想定される衝撃に関する事項

調査年度	平成26年度
------	--------

溪流の位置	溪流番号	J131103	溪流名	天子森北の沢	所在地	西和賀町上野々39地割
-------	------	---------	-----	--------	-----	-------------

横断測線番号	土石流の高さh(m)	土石流の流体力Fd(kN/m ²)	建築物の耐力P2(kN/m ²)	横断測線番号	土石流の高さh(m)	土石流の流体力Fd(kN/m ²)	建築物の耐力P2(kN/m ²)
No.0	1.27	17.68	6.41				
No.1	1.19	16.97	6.69				
No.2	1.05	14.65	7.36				
No.3	1.00	13.91	7.65				
No.4	0.91	12.52	8.21				
No.5	0.73	9.80	9.82				
No.6	0.74	9.65	9.75				
No.7	0.76	9.15	9.54				
No.8	0.76	9.12	9.52				
No.9	0.68	11.33	10.44				
No.10	1.14	27.53	6.93				
No.11	0.79	17.01	9.24				
No.12	0.65	12.68	10.96				
No.13	0.65	12.37	10.85				
No.14	0.66	12.29	10.82				
No.15	0.65	12.51	10.90				
No.16	0.65	12.39	10.85				
No.17	0.65	12.32	10.83				
No.18	0.67	11.91	10.67				
No.19	0.94	3.84	8.02				
No.20	0.00	0.00	0.00				