

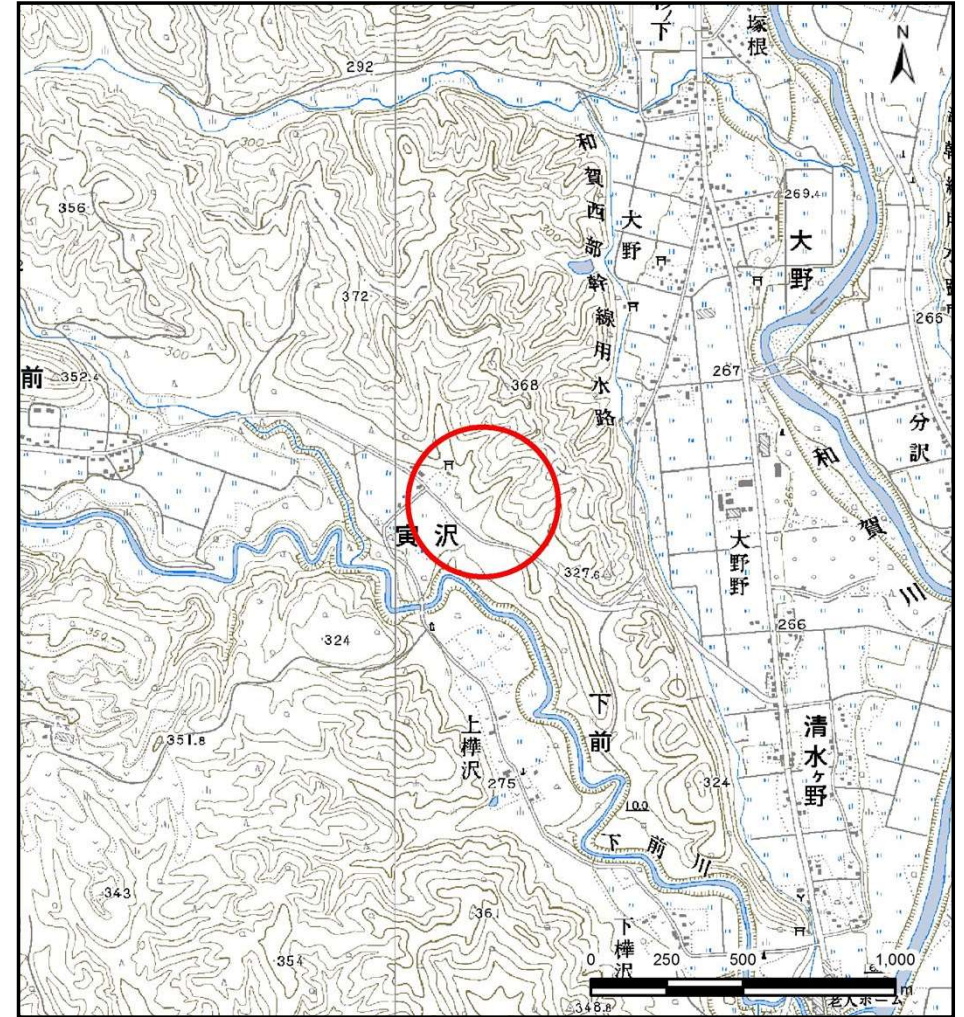
土砂災害防止に関する基礎調査(土石流)

表紙 位置,位置図

自然現象の種類	土石流
溪流番号	J120101
水系名	北上川
河川名	
溪流名	下寅沢(2)
所在地	西和賀町寅沢15地割
調査機関	県南広域振興局 土木部 北上土木センター



位置図(S=1:200,000)

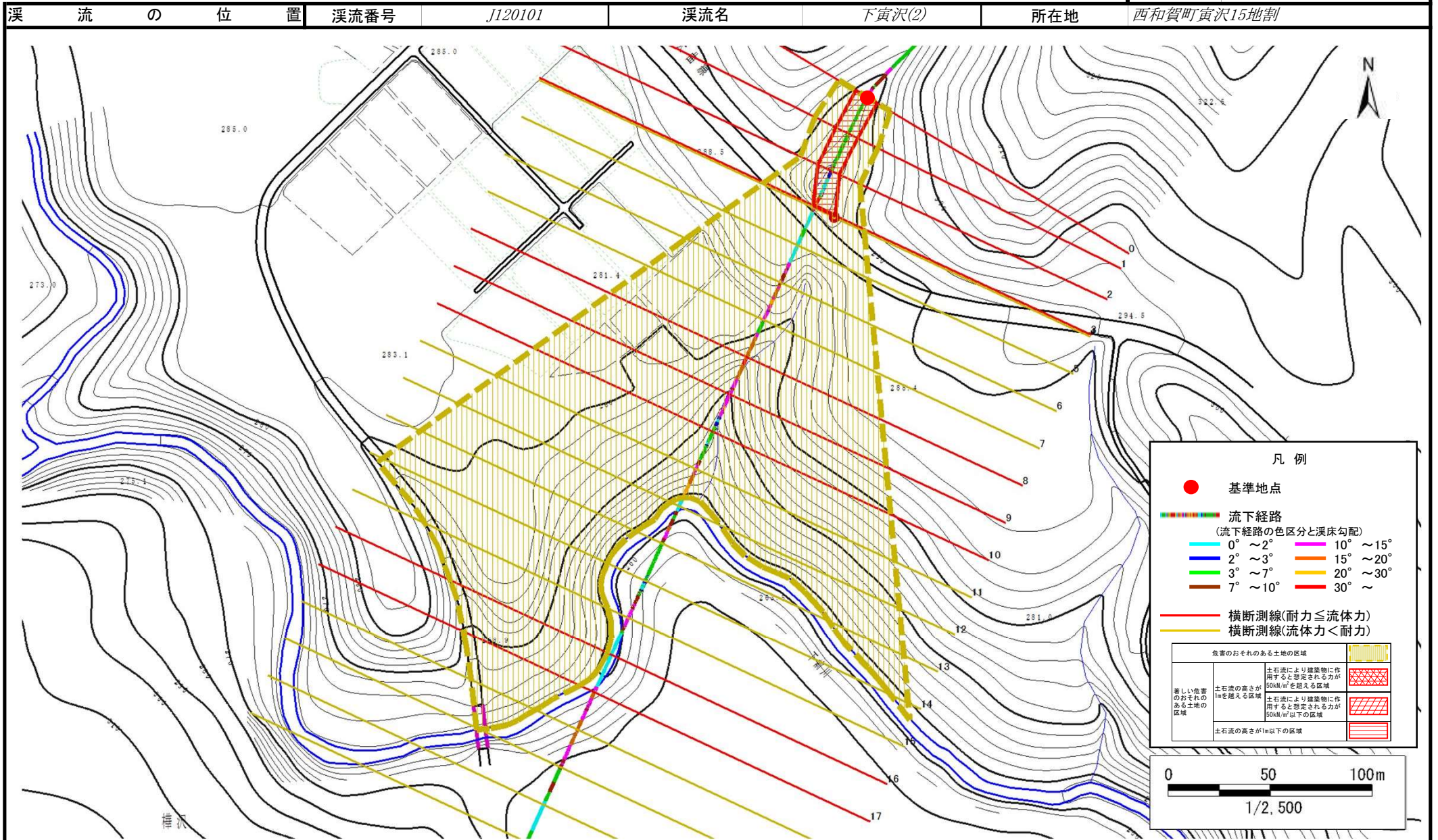


概況図(S=1:25,000)

土石流区域調査

様式3-1 危害のおそれのある土地、著しい危害のおそれのある土地の設定図

調査年度 平成26年度



土石流区域調書

様式3-2 建築物に作用すると想定される衝撃に関する事項

調査年度 平成26年度

溪流の位置	溪流番号 <i>J120101</i>	溪流名 <i>下寅沢(2)</i>	所在地 <i>西和賀町寅沢15地割</i>
-------	---------------------	-------------------	-----------------------

横断測線番号	土石流の高さh(m)	土石流の流体力Fd(kN/m ²)	建築物の耐力P2(kN/m2)	横断測線番号	土石流の高さh(m)	土石流の流体力Fd(kN/m ²)	建築物の耐力P2(kN/m2)
<i>No.0</i>	<i>0.88</i>	<i>14.51</i>	<i>8.45</i>				
<i>No.1</i>	<i>0.89</i>	<i>14.71</i>	<i>8.39</i>				
<i>No.2</i>	<i>0.91</i>	<i>14.66</i>	<i>8.20</i>				
<i>No.3</i>	<i>0.90</i>	<i>9.91</i>	<i>8.27</i>				
<i>No.4</i>	<i>0.65</i>	<i>5.82</i>	<i>10.94</i>				
<i>No.5</i>	<i>0.66</i>	<i>5.07</i>	<i>10.69</i>				
<i>No.6</i>	<i>0.67</i>	<i>4.92</i>	<i>10.63</i>				
<i>No.7</i>	<i>0.61</i>	<i>5.90</i>	<i>11.50</i>				
<i>No.8</i>	<i>0.85</i>	<i>10.37</i>	<i>8.66</i>				
<i>No.9</i>	<i>0.92</i>	<i>13.58</i>	<i>8.17</i>				
<i>No.10</i>	<i>0.97</i>	<i>15.43</i>	<i>7.82</i>				
<i>No.11</i>	<i>0.57</i>	<i>7.13</i>	<i>12.28</i>				
<i>No.12</i>	<i>0.54</i>	<i>7.84</i>	<i>12.82</i>				
<i>No.13</i>	<i>0.57</i>	<i>6.93</i>	<i>12.13</i>				
<i>No.14</i>	<i>0.56</i>	<i>7.27</i>	<i>12.39</i>				
<i>No.15</i>	<i>0.54</i>	<i>7.82</i>	<i>12.80</i>				
<i>No.16</i>	<i>0.76</i>	<i>12.02</i>	<i>9.54</i>				
<i>No.17</i>	<i>0.84</i>	<i>10.40</i>	<i>8.80</i>				
<i>No.18</i>	<i>0.71</i>	<i>4.41</i>	<i>10.15</i>				
<i>No.19</i>	<i>0.00</i>	<i>0.00</i>	<i>0.00</i>				
<i>No.20</i>	<i>0.00</i>	<i>0.00</i>	<i>0.00</i>				
<i>No.21</i>	<i>0.00</i>	<i>0.00</i>	<i>0.00</i>				