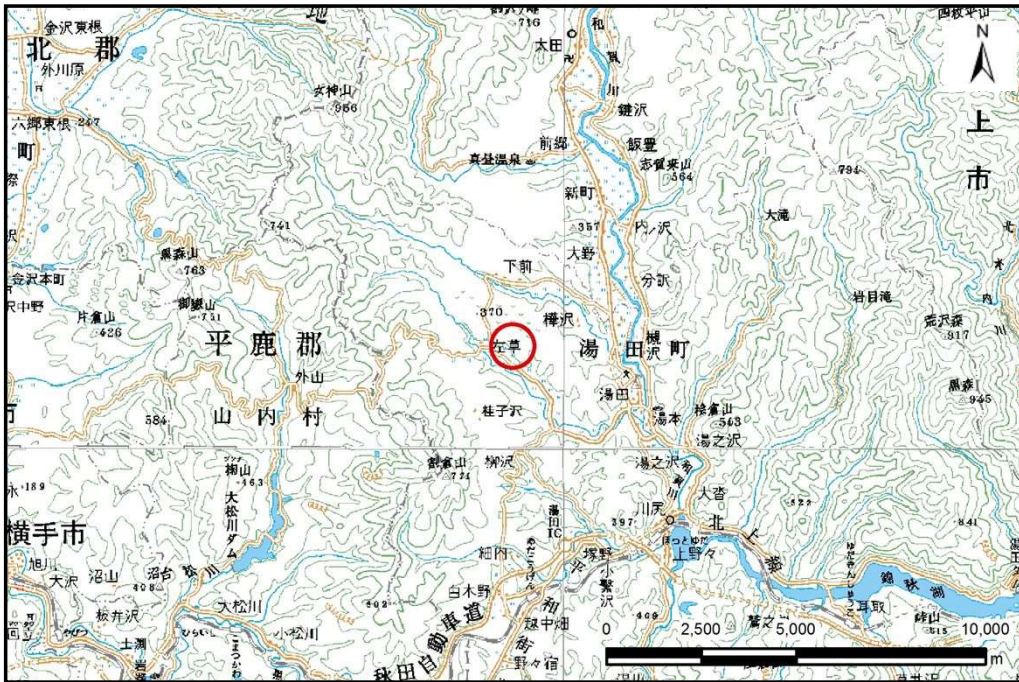


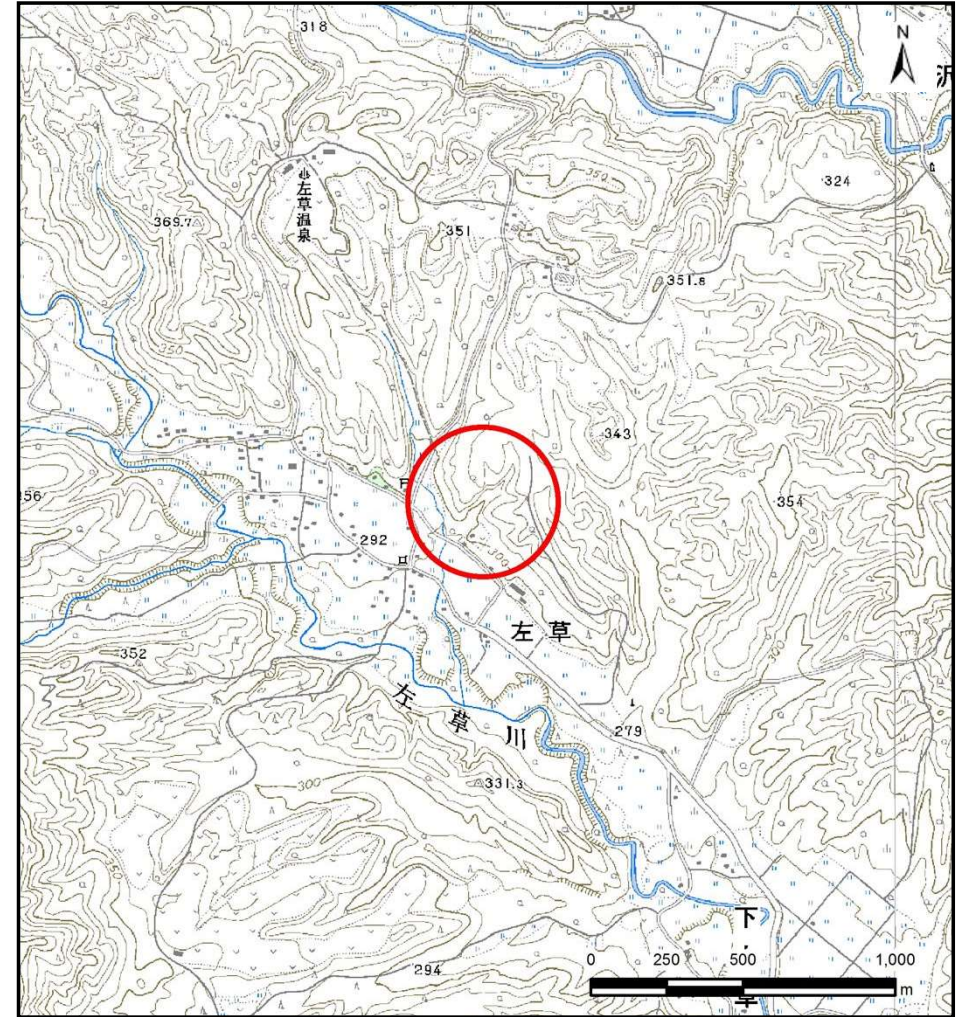
土砂災害防止に関する基礎調査(土石流)

表紙 位置,位置図

自然現象の種類	土石流
溪流番号	J119101
水系名	北上川
河川名	
溪流名	上左草の沢(2)
所在地	西和賀町左草1地割
調査機関	県南広域振興局 土木部 北上土木センター



位置図(S=1:200,000)

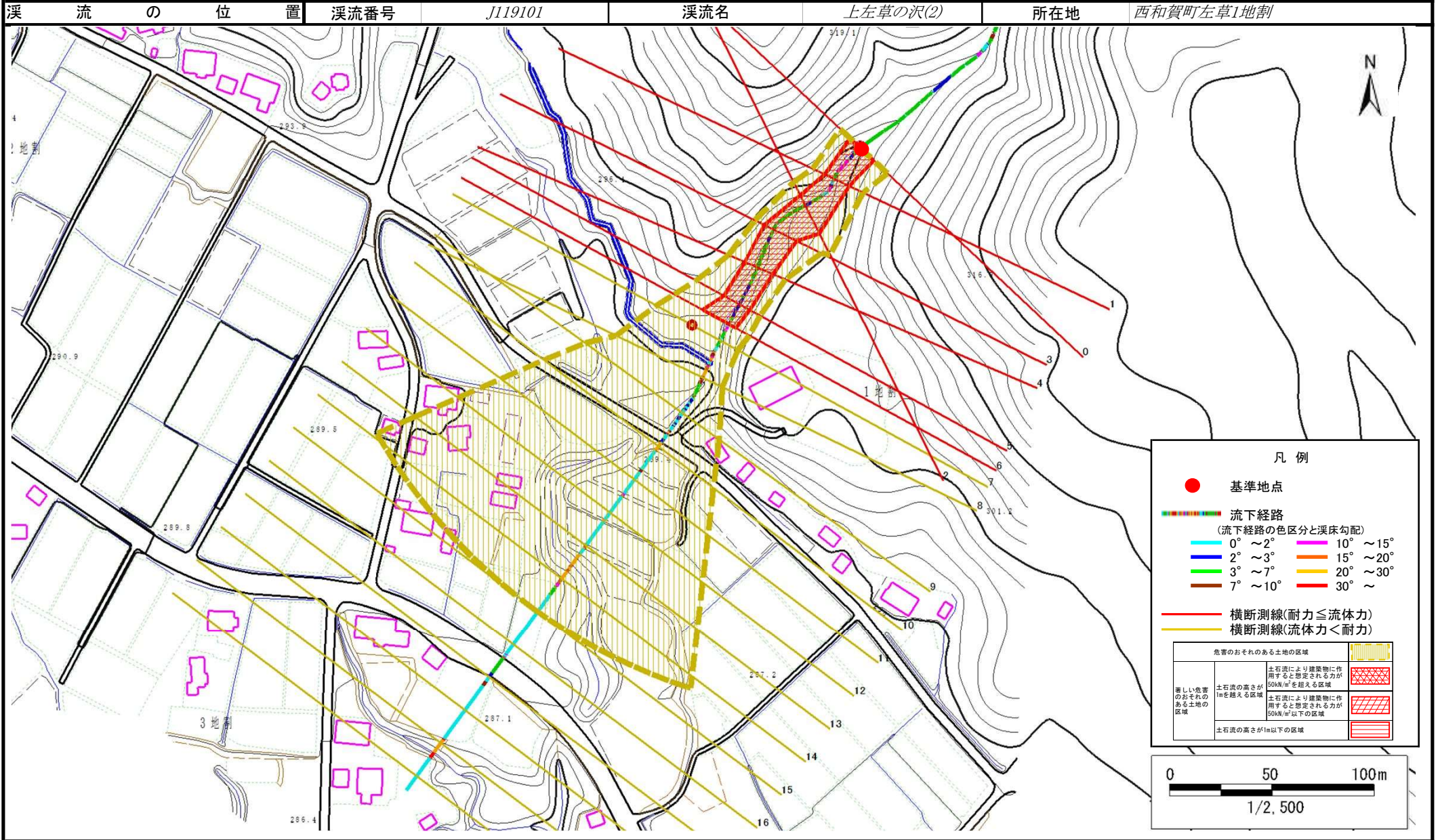


概況図(S=1:25,000)

土石流区域調査

様式3-1 危害のおそれのある土地、著しい危害のおそれのある土地の設定図

調査年度 平成26年度



土石流区域調査

様式3-2 建築物に作用すると想定される衝撃に関する事項

調査年度	平成26年度
------	--------

溪流の位置	溪流番号	J119101	溪流名	上左草の沢(2)	所在地	西和賀町左草1地割	
横断測線番号	土石流の高さh(m)	土石流の流体力Fd(kN/m ²)	建築物の耐力P2(kN/m ²)	横断測線番号	土石流の高さh(m)	土石流の流体力Fd(kN/m ²)	建築物の耐力P2(kN/m ²)
No.0	1.21	17.07	6.64				
No.1	1.32	20.14	6.24				
No.2	1.01	13.97	7.58				
No.3	1.12	15.62	6.99				
No.4	1.25	17.06	6.46				
No.5	1.30	15.19	6.31				
No.6	1.14	11.15	6.93				
No.7	0.83	7.44	8.87				
No.8	0.80	7.96	9.12				
No.9	0.82	7.60	8.95				
No.10	0.84	7.01	8.79				
No.11	0.84	6.85	8.75				
No.12	0.87	6.11	8.56				
No.13	0.88	5.74	8.45				
No.14	0.93	4.86	8.12				
No.15	1.04	3.49	7.41				
No.16	1.08	3.16	7.19				
No.17	1.06	3.29	7.30				
No.18	1.67	1.22	5.37				
No.19	1.26	2.13	6.43				
No.20	1.50	1.50	5.72				