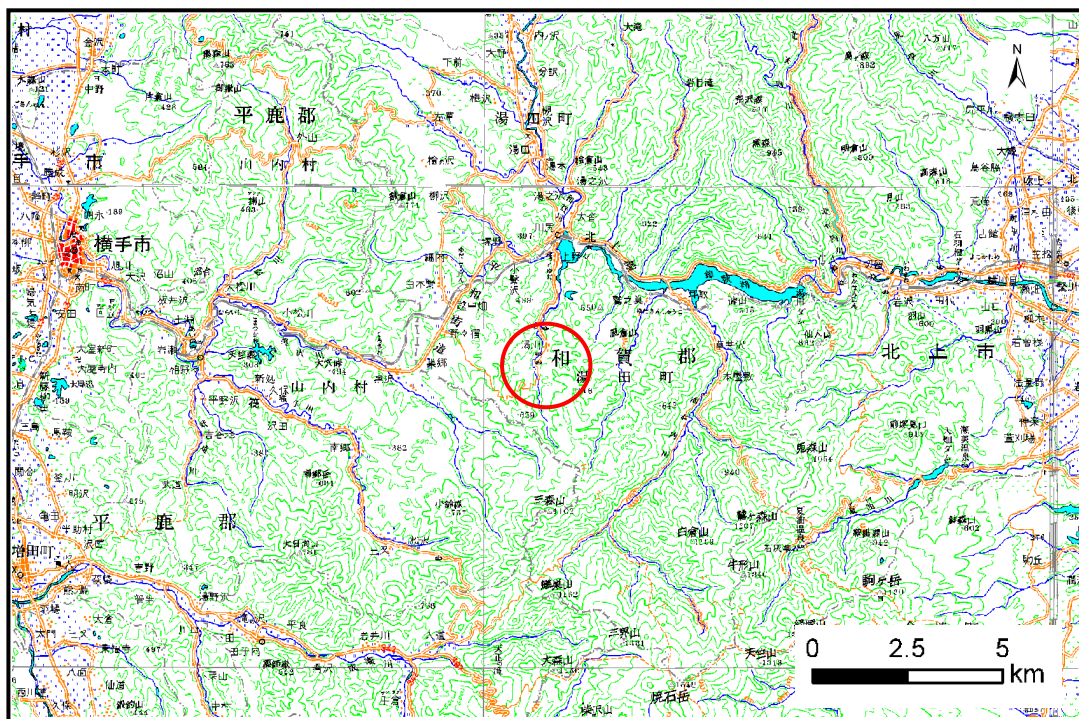


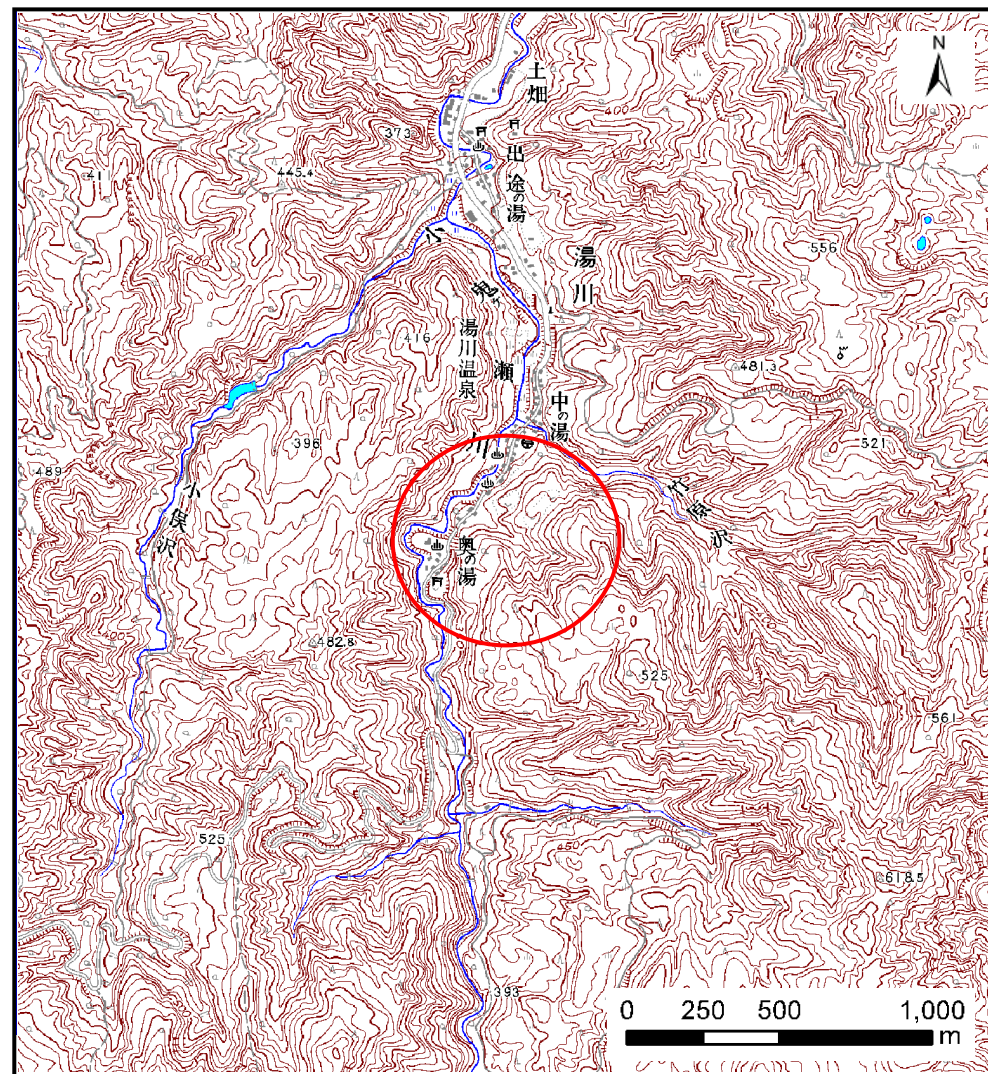
# 土砂災害防止に関する基礎調査(土石流)

表紙 位置,位置図

自然現象の種類	土石流
溪流番号	B131110
水系名	北上川
河川名	小鬼ヶ瀬川
溪流名	間久沢
所在地	和賀郡西和賀町湯川52地割
調査機関	岩手県県南広域振興局土木部北上土木センター



位置図(S=1:200,000)



概況図(S=1:25,000)

# 土石流区域調査

様式3-1 危害のおそれのある土地、著しい危害のおそれのある土地の設定図

調査年度 平成23年度

溪流の位置	溪流番号	B131110	溪流名	間久沢	所在地	和賀郡西和賀町湯川52地割
-------	------	---------	-----	-----	-----	---------------

