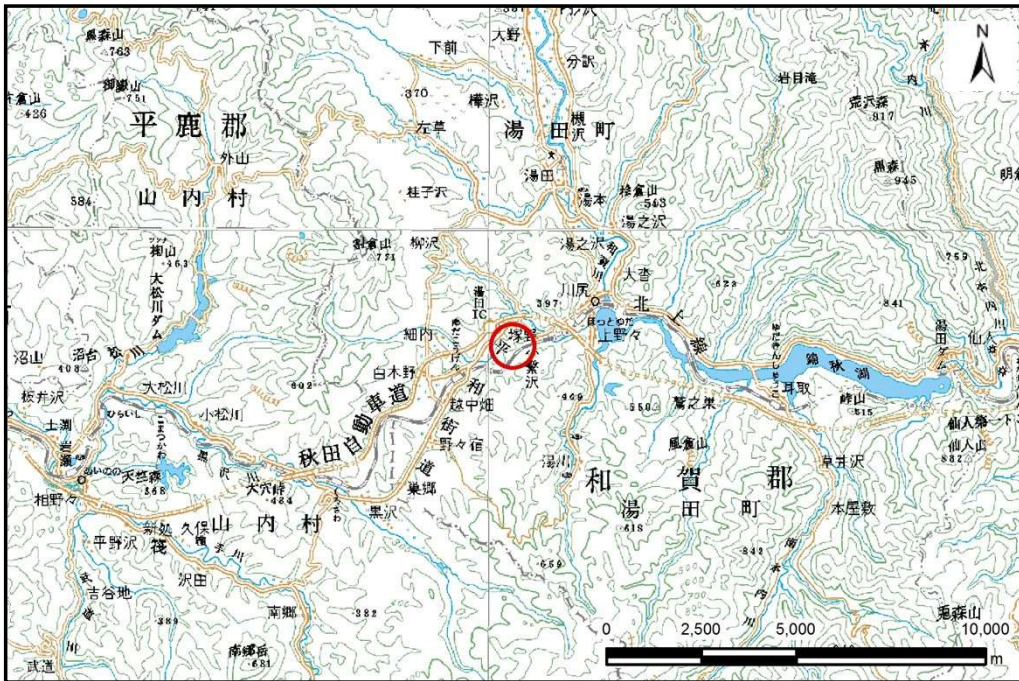


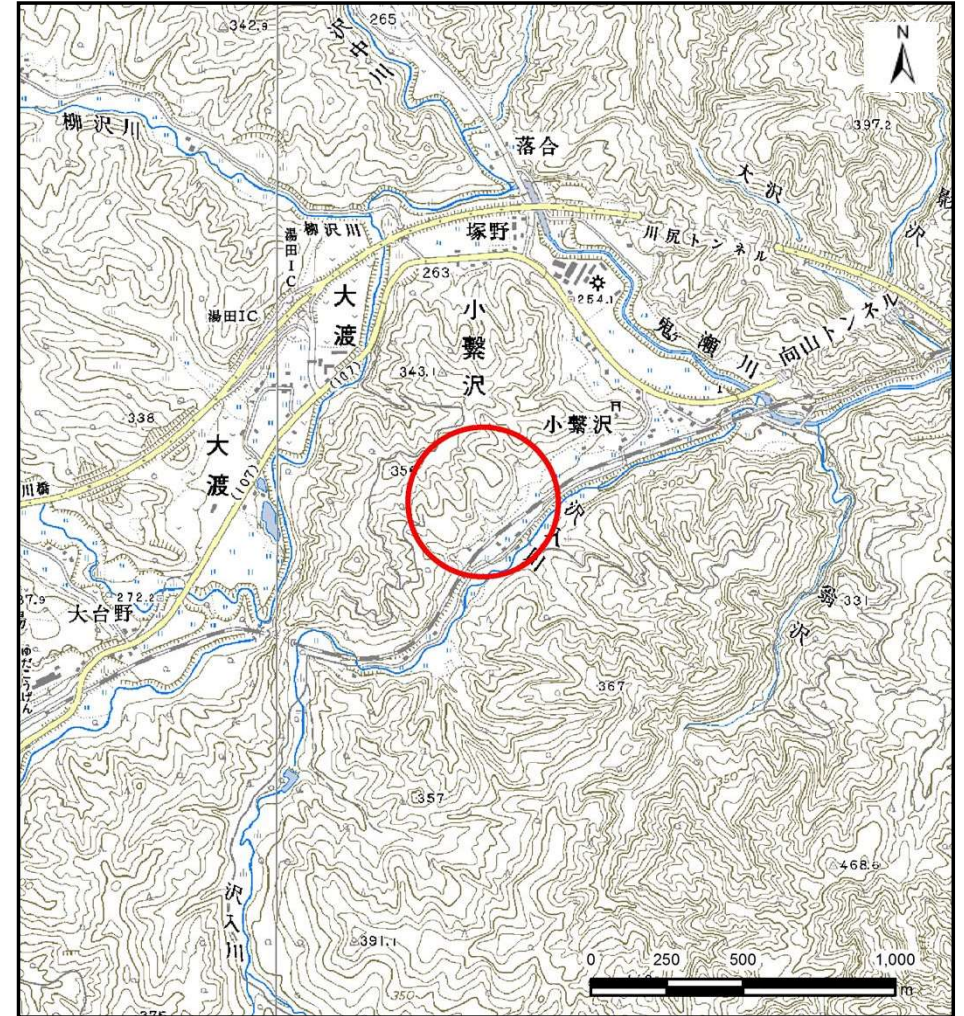
# 土砂災害防止に関する基礎調査(土石流)

表紙 位置,位置図

自然現象の種類	土石流
溪流番号	B131109-2
水系名	北上川
河川名	
溪流名	小繫の沢(3)-2
所在地	西和賀町小繫沢55地割
調査機関	県南広域振興局 土木部 北上土木センター



位置図(S=1:200,000)



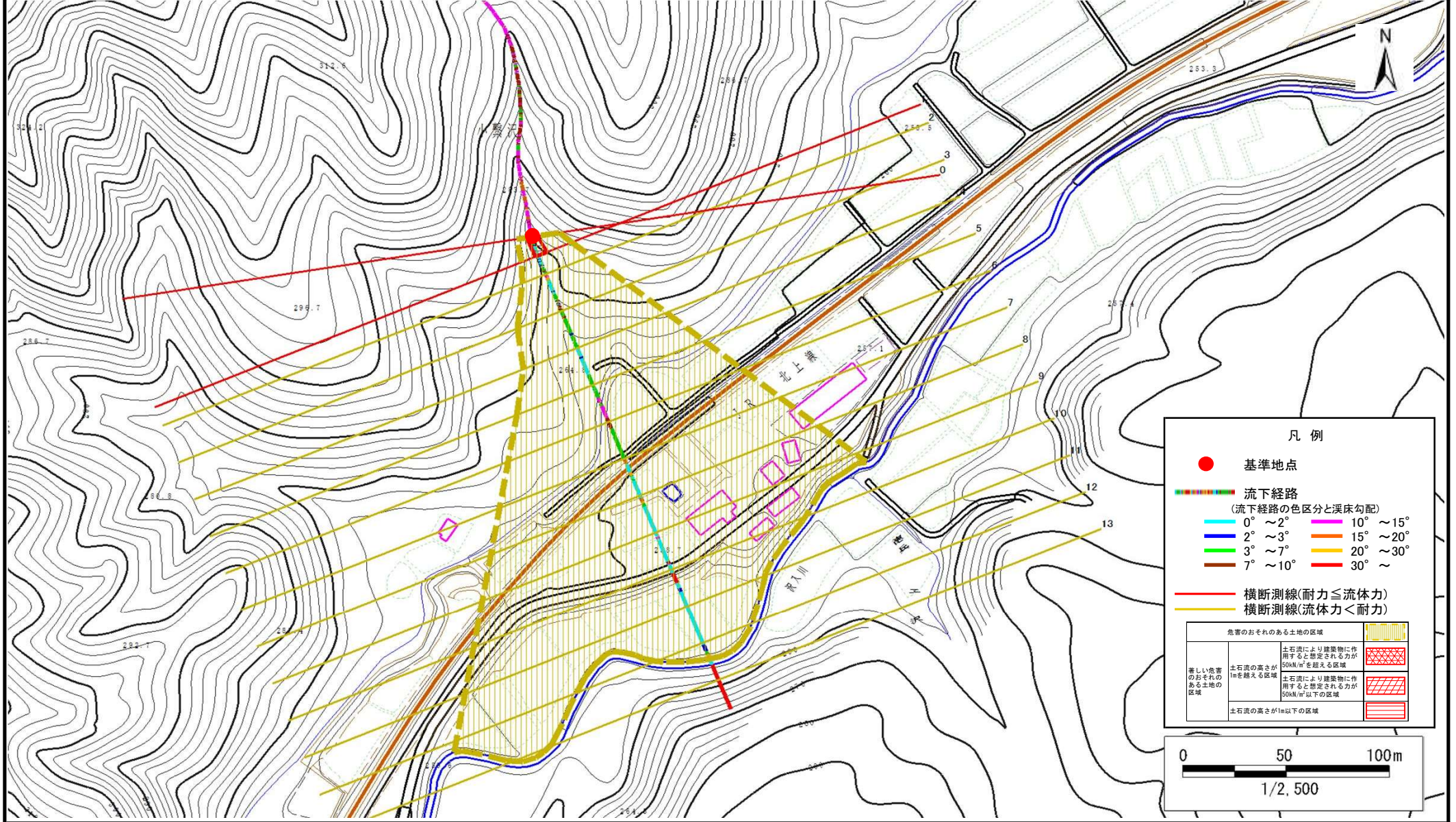
概況図(S=1:25,000)

# 土石流区域調査書

様式3-1 危害のおそれのある土地、著しい危害のおそれのある土地の設定図

調査年度 平成26年度

溪流の位置	溪流番号	B131109-2	溪流名	小繫の沢(3)-2	所在地	西和賀町小繫沢55地割
-------	------	-----------	-----	-----------	-----	-------------



## 土 石 流 区 域 調 書

様式3-2 建築物に作用すると想定される衝撃に関する事項

調査年度 平成26年度

渓流の位置	渓流番号	B131109-2	渓流名	小繋の沢(3)-2	所在地	西和賀町小繋沢55地割	
横断測線番号	土石流の高さh(m)	土石流の流体力Fd(kN/m <sup>2</sup> )	建築物の耐力P2(kN/m <sup>2</sup> )	横断測線番号	土石流の高さh(m)	土石流の流体力Fd(kN/m <sup>2</sup> )	建築物の耐力P2(kN/m <sup>2</sup> )
No.0	0.67	26.11	10.60				
No.1	0.49	14.86	14.08				
No.2	0.45	11.80	15.02				
No.3	0.31	6.41	21.25				
No.4	0.29	5.26	22.23				
No.5	0.28	4.24	22.97				
No.6	0.28	3.91	23.15				
No.7	0.28	3.50	23.30				
No.8	0.28	3.11	23.35				
No.9	0.28	2.78	23.27				
No.10	0.29	2.12	22.66				
No.11	0.29	2.11	22.66				
No.12	0.29	1.97	22.41				
No.13	0.32	1.29	20.32				