

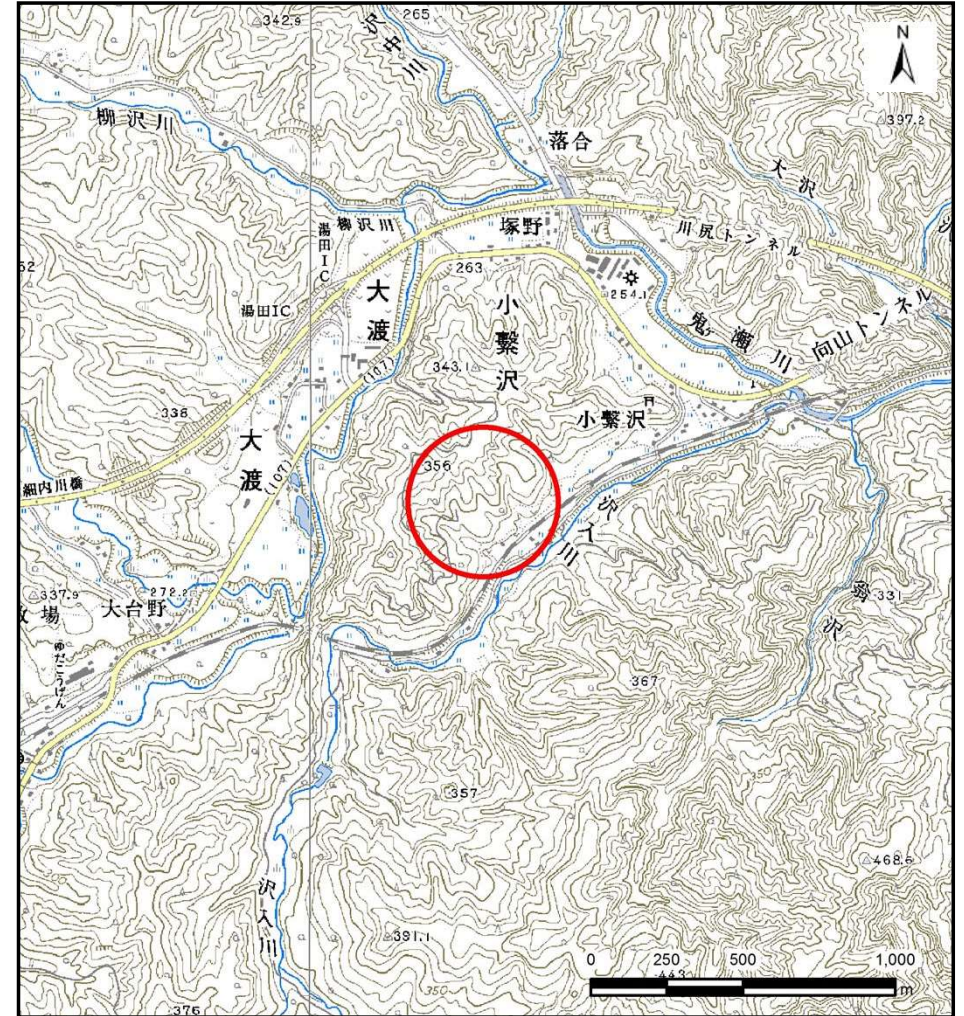
# 土砂災害防止に関する基礎調査(土石流)

表紙 位置,位置図

自然現象の種類	土石流
溪流番号	B131109-1
水系名	北上川
河川名	
溪流名	小繫の沢(3)-1
所在地	西和賀町小繫沢55地割
調査機関	県南広域振興局 土木部 北上土木センター



位置図(S=1:200,000)

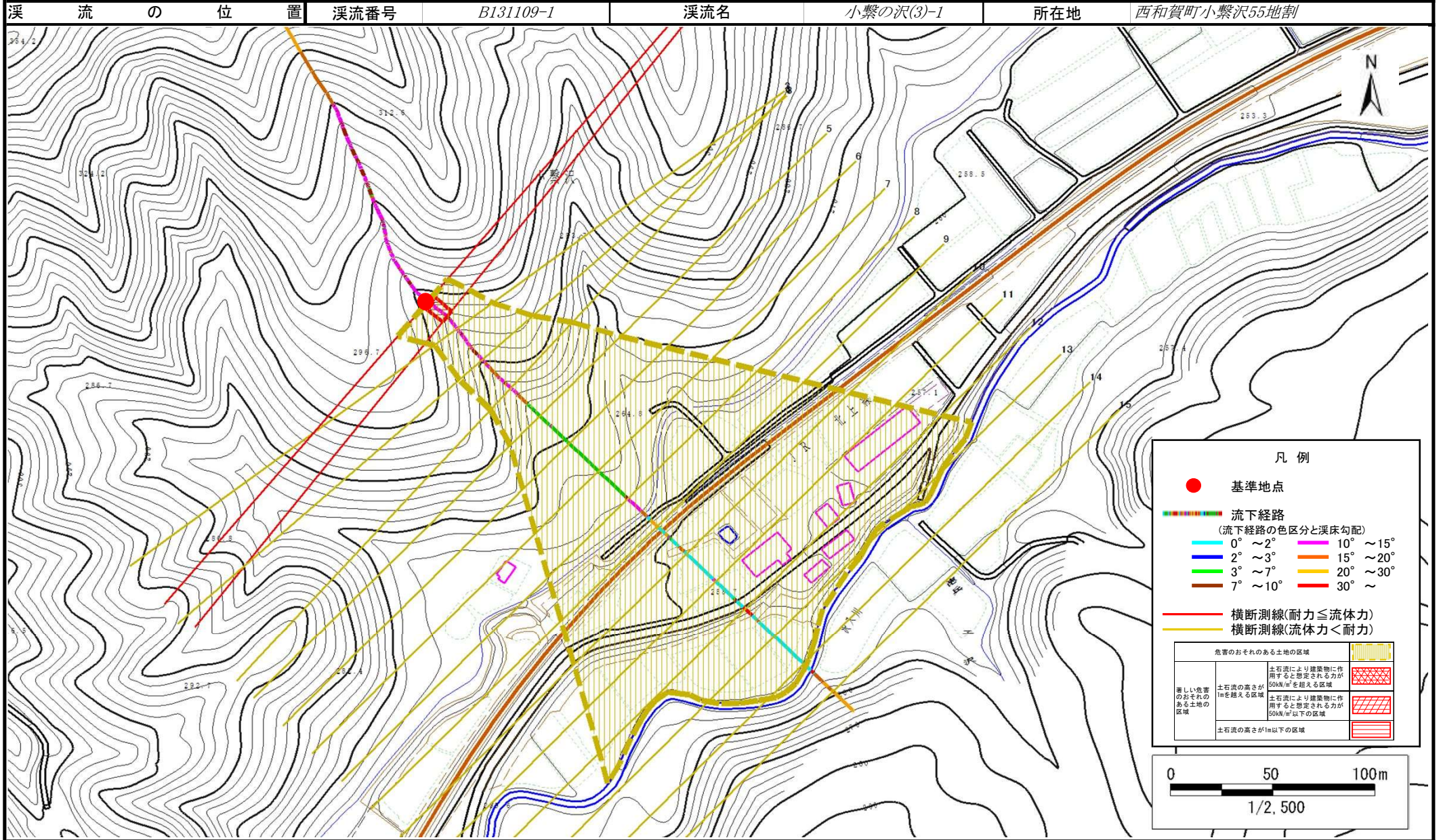


概況図(S=1:25,000)

# 土石流区域調査

様式3-1 危害のおそれのある土地、著しい危害のおそれのある土地の設定図

調査年度 平成26年度



## 土石流区域調書

様式3-2 建築物に作用すると想定される衝撃に関する事項

調査年度	平成26年度
------	--------

溪流の位置	溪流番号	溪流名	所在地	調査年度
	B131109-1	小繋の沢(3)-1	西和賀町小繋沢55地割	平成26年度

横断測線番号	土石流の高さh(m)	土石流の流体力Fd(kN/m <sup>2</sup> )	建築物の耐力P2(kN/m2)	横断測線番号	土石流の高さh(m)	土石流の流体力Fd(kN/m <sup>2</sup> )	建築物の耐力P2(kN/m2)
No.0	0.50	18.80	13.72				
No.1	0.45	15.35	14.98				
No.2	0.38	11.32	17.52				
No.3	0.35	8.88	18.75				
No.4	0.36	8.85	18.43				
No.5	0.29	6.49	22.81				
No.6	0.27	5.60	23.87				
No.7	0.26	4.83	24.78				
No.8	0.26	4.29	25.41				
No.9	0.25	4.42	25.79				
No.10	0.25	4.06	25.66				
No.11	0.25	3.24	26.37				
No.12	0.24	2.56	26.58				
No.13	0.24	2.37	26.53				
No.14	0.24	2.16	26.39				
No.15	0.27	1.30	24.31				