

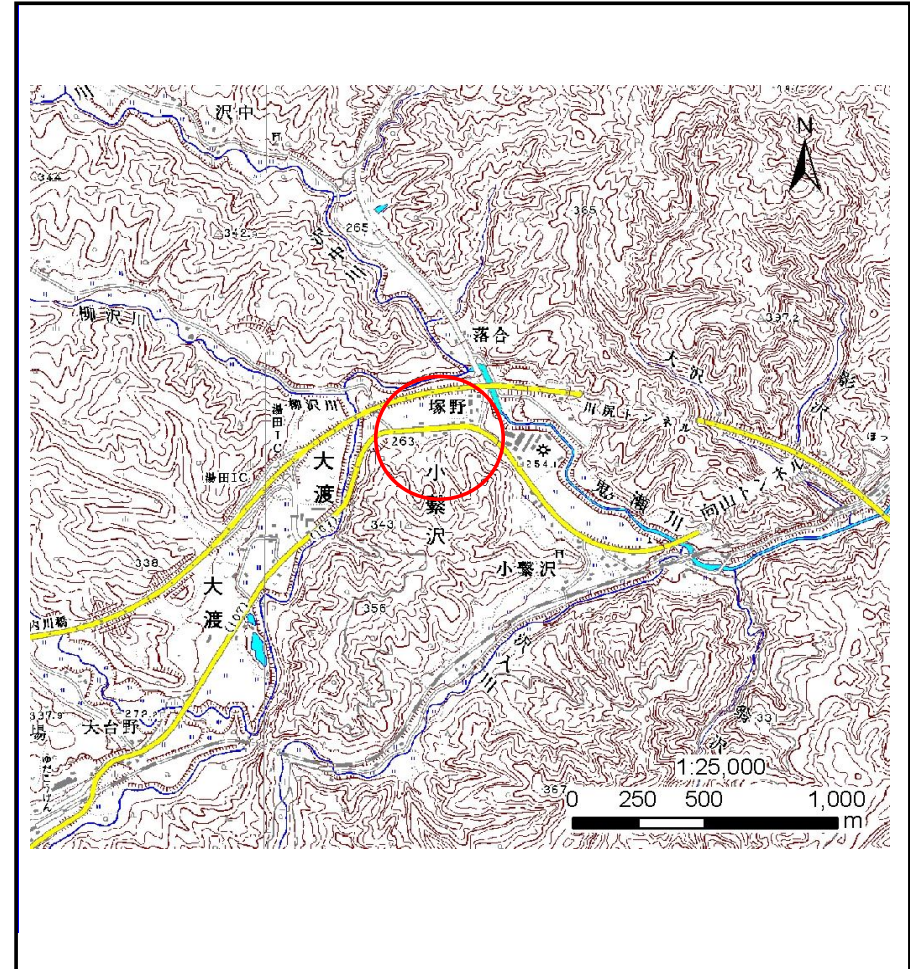
土砂災害防止に関する基礎調査(土石流)

表紙 位置,位置図

自然現象の種類	土石流
溪流番号	B131107
水系名	北上川
河川名	鬼ヶ瀬川
溪流名	小繋の沢(2)
所在地	西和賀町小繋沢字小繋沢
調査機関	県南広域振興局土木部 北上土木センター



位置図(S=1:200,000)



概況図(S=1:25,000)

土石流区域調査

様式3-1 危害のおそれのある土地、著しい危害のおそれのある土地の設定図

調査年度

平成24年度

溪流の位置

溪流番号

B131107

溪流名

小繋の沢(2)

所在地

西和賀町小繋沢字小繋沢

B131107



凡例

- 基準地点
- 流下経路
(流下経路の色区分と渓床勾配)

0° ~ 2°	10° ~ 15°
2° ~ 3°	15° ~ 20°
3° ~ 7°	20° ~ 30°
7° ~ 10°	30° ~
- 横断測線(耐力 ≤ 流体力)
- 横断測線(流体力 < 耐力)

危害のおそれのある土地の区域		図記号
著しい危害のおそれのある土地の区域	土石流の高さが1mを超える区域	土石流により建築物に作用すると想定される力が50kN/m ² を超える区域
	土石流の高さが1mを超える区域	土石流により建築物に作用すると想定される力が50kN/m ² 以下の区域
	土石流の高さが1m以下の区域	

1/2,500

0 1 × 100m

土石流区域調査

様式3-2 建築物に作用すると想定される衝撃に関する事項

調査年度	平成24年度
溪流番号	B131107
溪流名	小繋の沢(2)
所在地	西和賀町小繋沢字小繋沢

溪流の位置		溪流番号		溪流名		所在地	
横断測線番号	土石流の高さh(m)	土石流の流体力Fd(kN/m ²)	建築物の耐力P2(kN/m ²)	横断測線番号	土石流の高さh(m)	土石流の流体力Fd(kN/m ²)	建築物の耐力P2(kN/m ²)
No.0	1.17	19.47	6.79				
No.1	1.02	15.43	7.51				
No.2	0.67	9.18	10.55				
No.3	0.67	9.27	10.59				
No.4	0.68	7.86	10.45				
No.5	0.69	7.51	10.41				
No.6	0.69	7.35	10.38				
No.7	0.69	6.87	10.30				
No.8	0.70	6.43	10.21				
No.9	0.72	5.69	10.01				
No.10	0.74	4.88	9.70				
No.11	0.93	2.57	8.12				