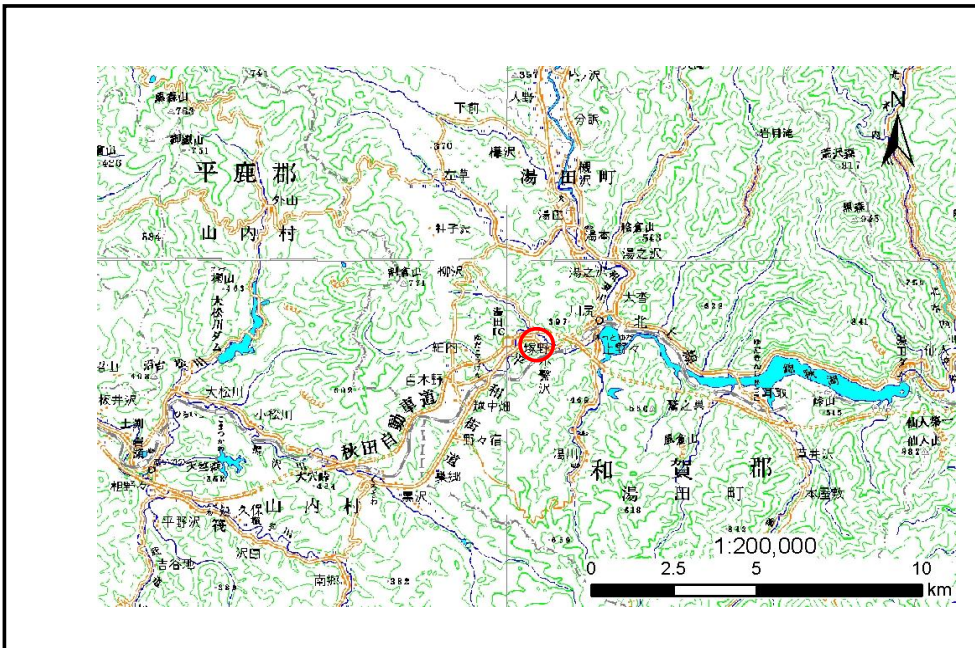


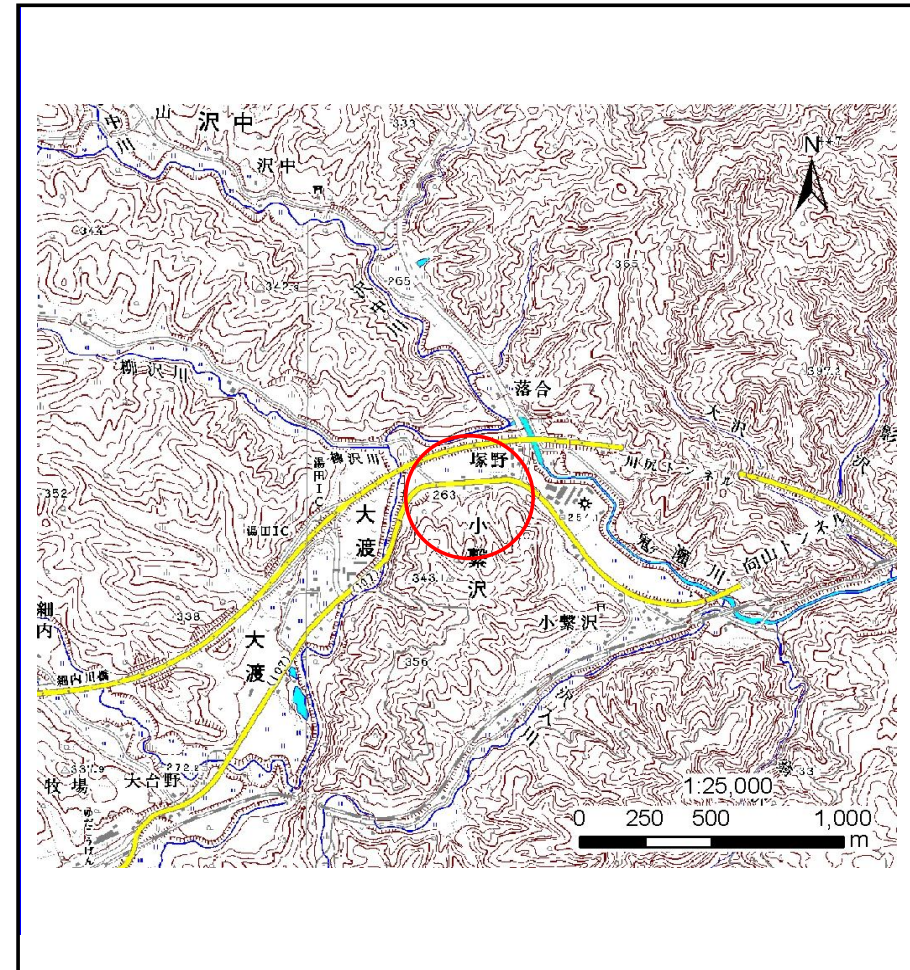
土砂災害防止に関する基礎調査(土石流)

表紙 位置位置図

自然現象の種類	土石流
溪流番号	B131106
水系名	北上川
河川名	鬼ヶ瀬川
溪流名	塚野の沢
所在地	西和賀町小繫沢字塚野
調査機関	県南広域振興局土木部 北上土木センター



位置図(S=1:200,000)



概況図(S=1:25,000)

土石流区域調査

様式3-1 危害のおそれのある土地、著しい危害のおそれのある土地の設定図

調査年度

平成24年度

溪流の位置

溪流番号

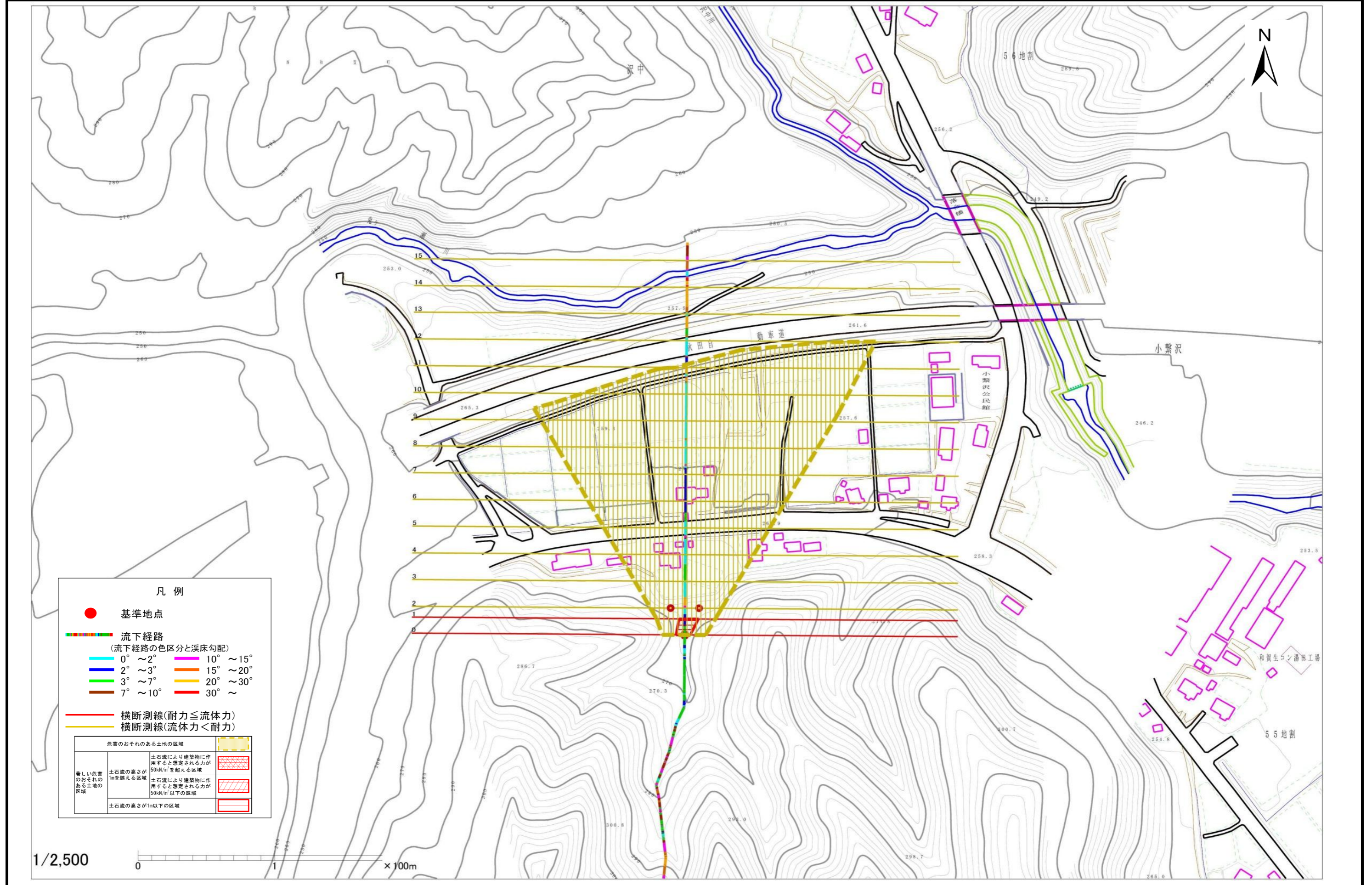
B131106

溪流名

塚野の沢

所在地

西和賀町小繋沢字塚野



土石流区域調書

様式3-2 建築物に作用すると想定される衝撃に関する事項

調査年度	平成24年度
------	--------

溪流の位置	溪流番号	B131106	溪流名	塚野の沢	所在地	西和賀町小繫沢字塚野
-------	------	---------	-----	------	-----	------------

横断測線番号	土石流の高さh(m)	土石流の流体力Fd(kN/m ²)	建築物の耐力P2(kN/m ²)	横断測線番号	土石流の高さh(m)	土石流の流体力Fd(kN/m ²)	建築物の耐力P2(kN/m ²)
No.0	0.84	16.07	8.78				
No.1	0.70	11.92	10.28				
No.2	0.55	8.04	12.62				
No.3	0.55	6.90	12.60				
No.4	0.55	6.51	12.56				
No.5	0.56	5.29	12.32				
No.6	0.58	4.72	12.11				
No.7	0.59	4.05	11.77				
No.8	0.60	3.78	11.60				
No.9	0.61	3.69	11.54				
No.10	0.62	3.44	11.35				
No.11	0.68	2.60	10.51				