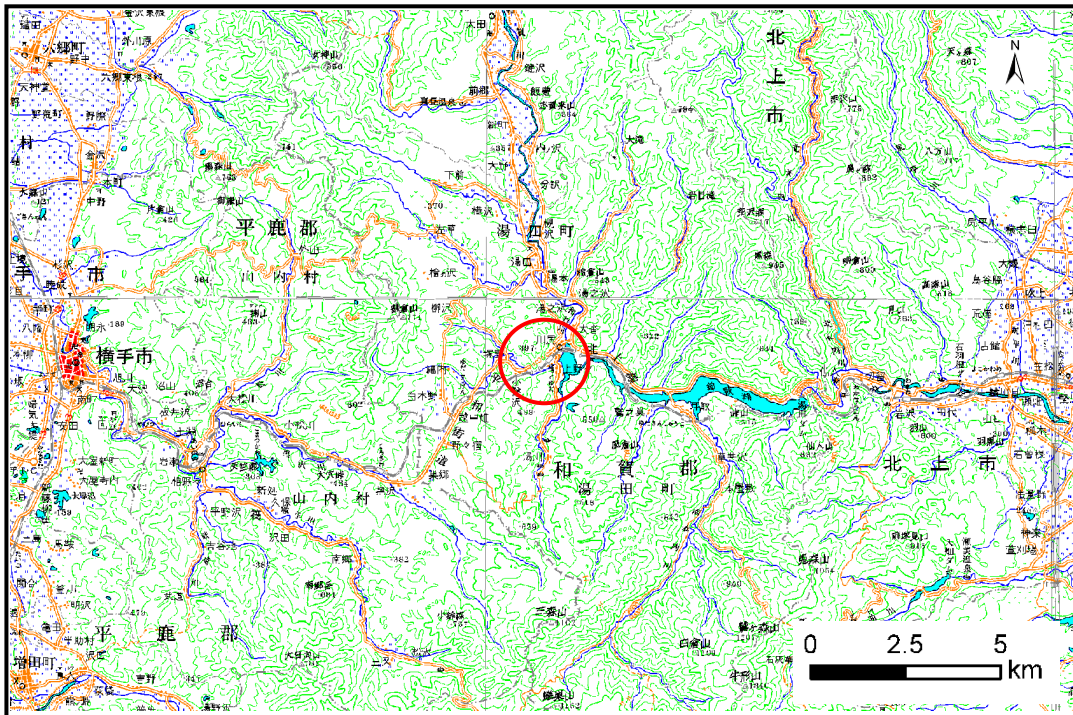


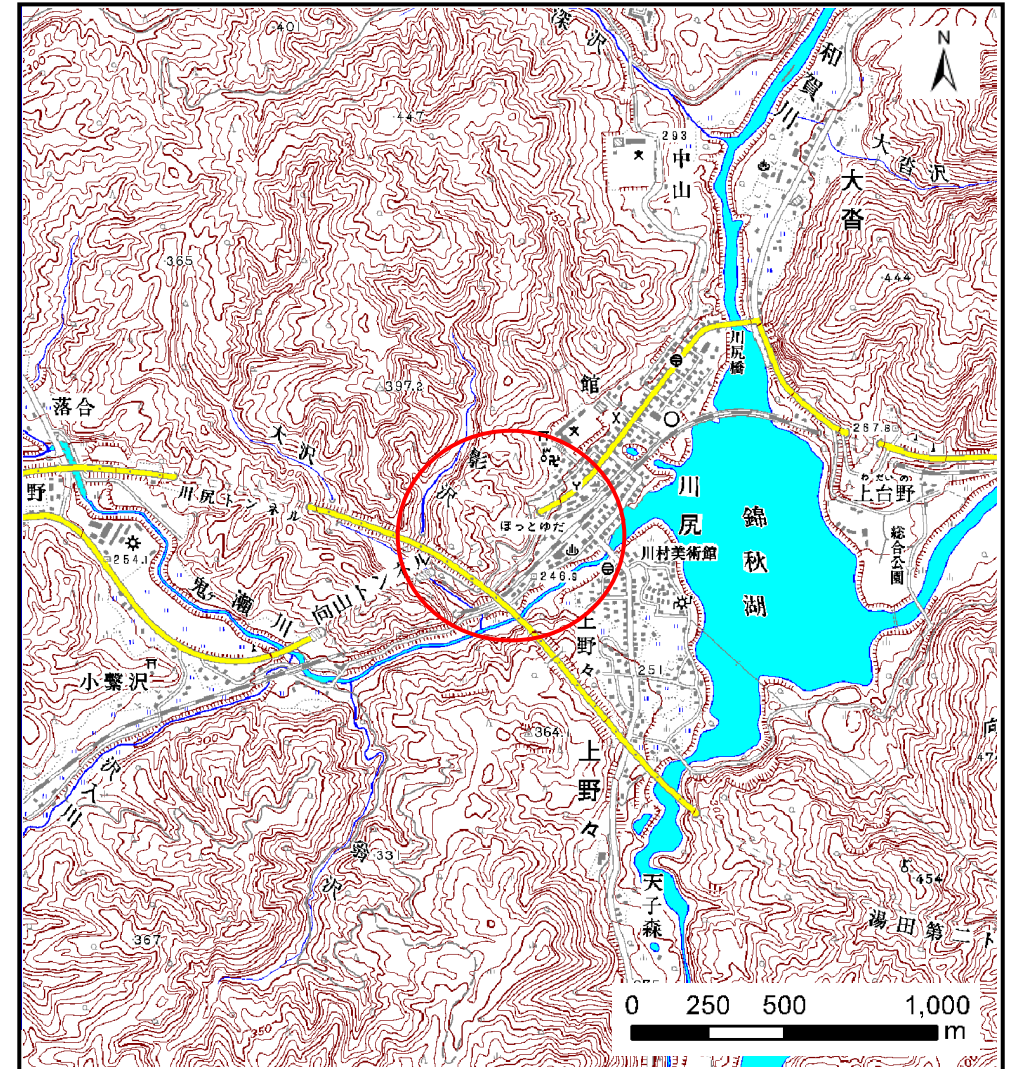
土砂災害防止に関する基礎調査(土石流)

表紙 位置,位置図

自然現象の種類	土石流
溪流番号	B131104
水系名	北上川
河川名	小鬼ヶ瀬川
溪流名	川尻南の沢
所在地	和賀郡西和賀町川尻40地割
調査機関	岩手県県南広域振興局土木部北上土木センター



位置図(S=1:200,000)



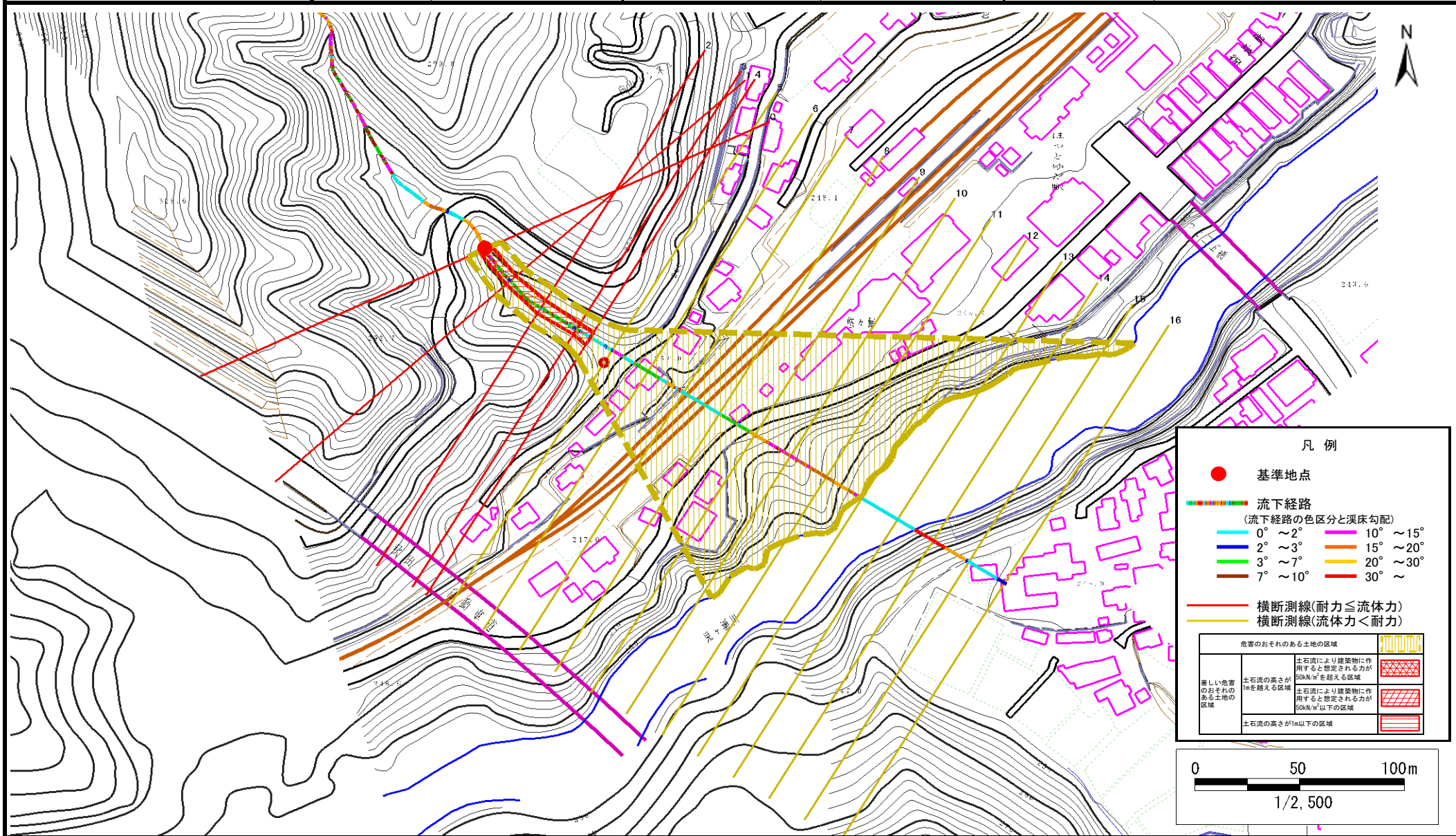
概況図(S=1:25,000)

土石流区域調査

様式3-1 危害のおそれのある土地、著しい危害のおそれのある土地の設定図

調査年度 平成23年度

溪流の位置	溪流番号	B131104	溪流名	川尻南の沢	所在地	和賀郡西和賀町川尻40地割
-------	------	---------	-----	-------	-----	---------------



土石流区域調査

様式3-2 建築物に作用すると想定される衝撃に関する事項

調査年度	平成23年度
------	--------

溪流の位置	溪流番号	B131104	溪流名	川尻南の沢	所在地	和賀郡西和賀町川尻40地割
-------	------	---------	-----	-------	-----	---------------

横断測線番号	土石流の高さh(m)	土石流の流体力Fd(kN/m ²)	建築物の耐力P2(kN/m ²)	横断測線番号	土石流の高さh(m)	土石流の流体力Fd(kN/m ²)	建築物の耐力P2(kN/m ²)
No.0	0.80	22.24	9.14				
No.1	0.81	22.01	9.04				
No.2	0.70	15.96	10.26				
No.3	0.75	13.99	9.60				
No.4	0.67	10.96	10.56				
No.5	0.45	5.61	15.05				
No.6	0.45	5.33	15.03				
No.7	0.45	5.49	15.23				
No.8	0.46	4.74	14.92				
No.9	0.44	5.06	15.37				
No.10	0.39	6.27	16.97				
No.11	0.41	5.77	16.32				
No.12	0.40	6.25	16.94				
No.13	0.40	6.02	16.65				