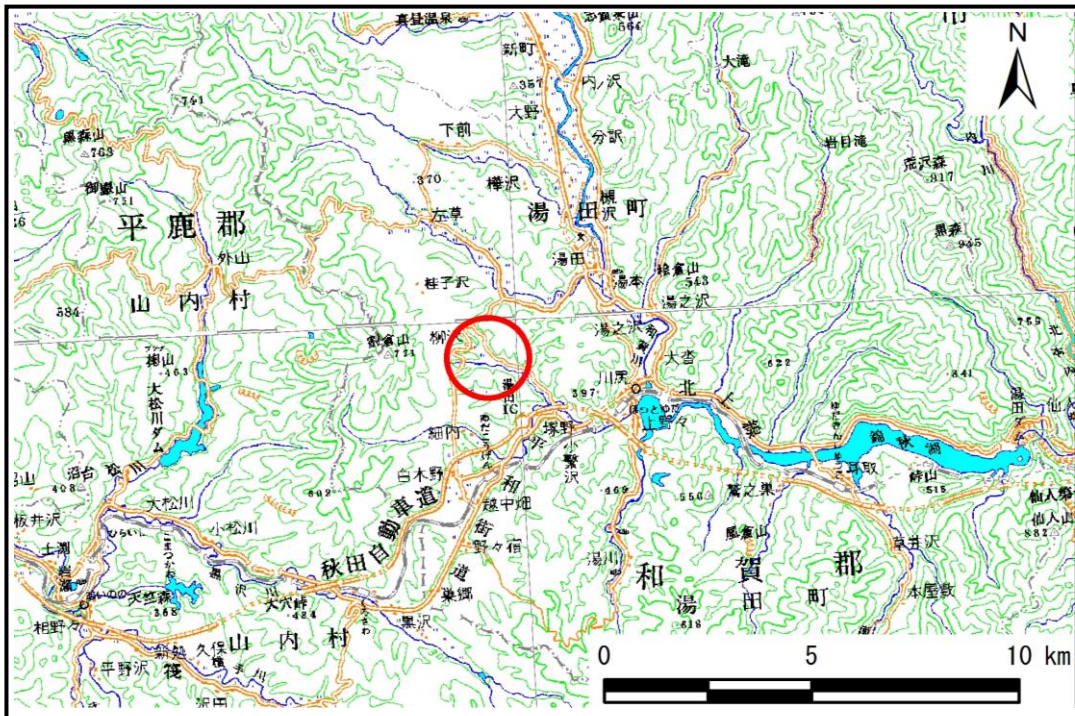


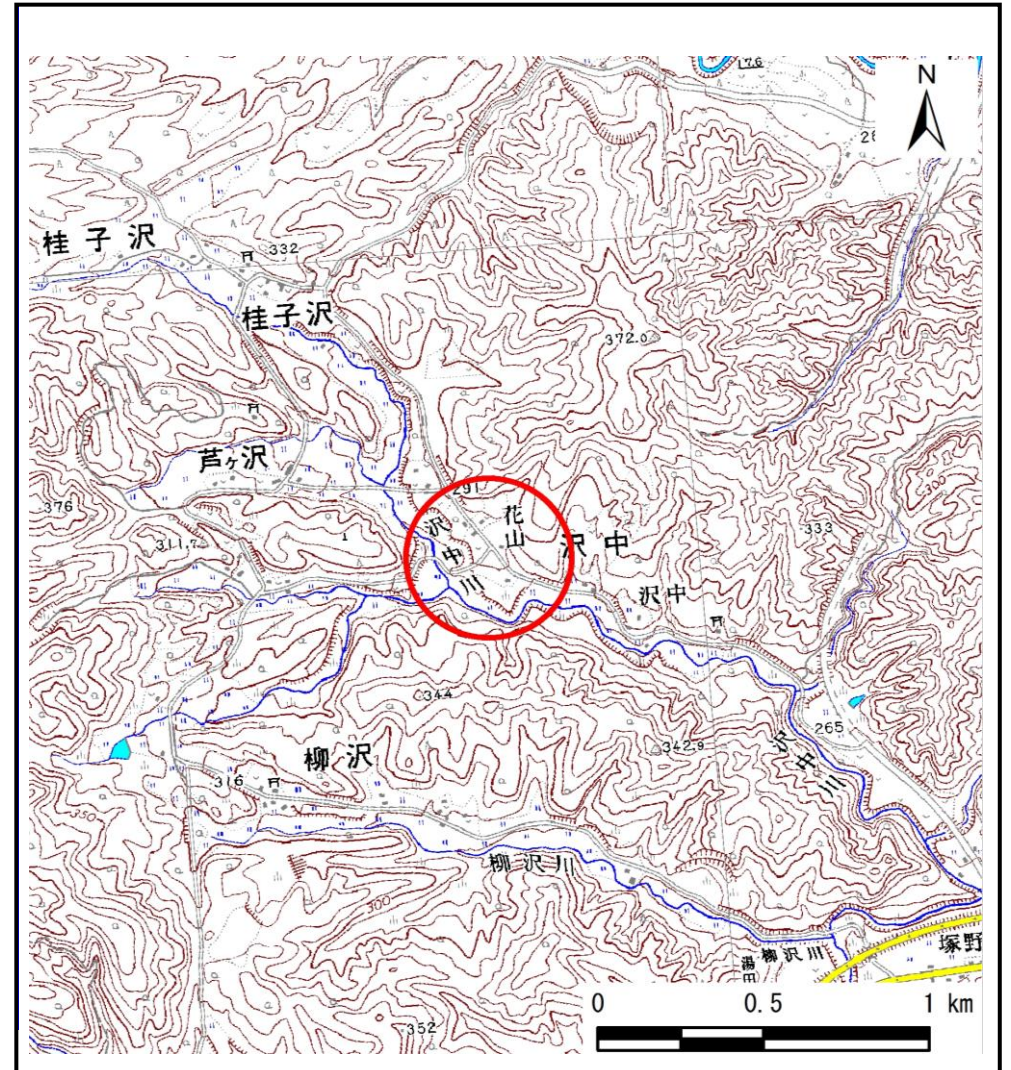
# 土砂災害防止に関する基礎調査(土石流)

表紙 位置,位置図

自然現象の種類	土石流
溪流番号	B130106
水系名	北上川
河川名	沢中川
溪流名	花山の沢
所在地	和賀郡西和賀町沢中
調査機関	県南広域振興局土木部北上土木センター



位置図(S=1:200,000)

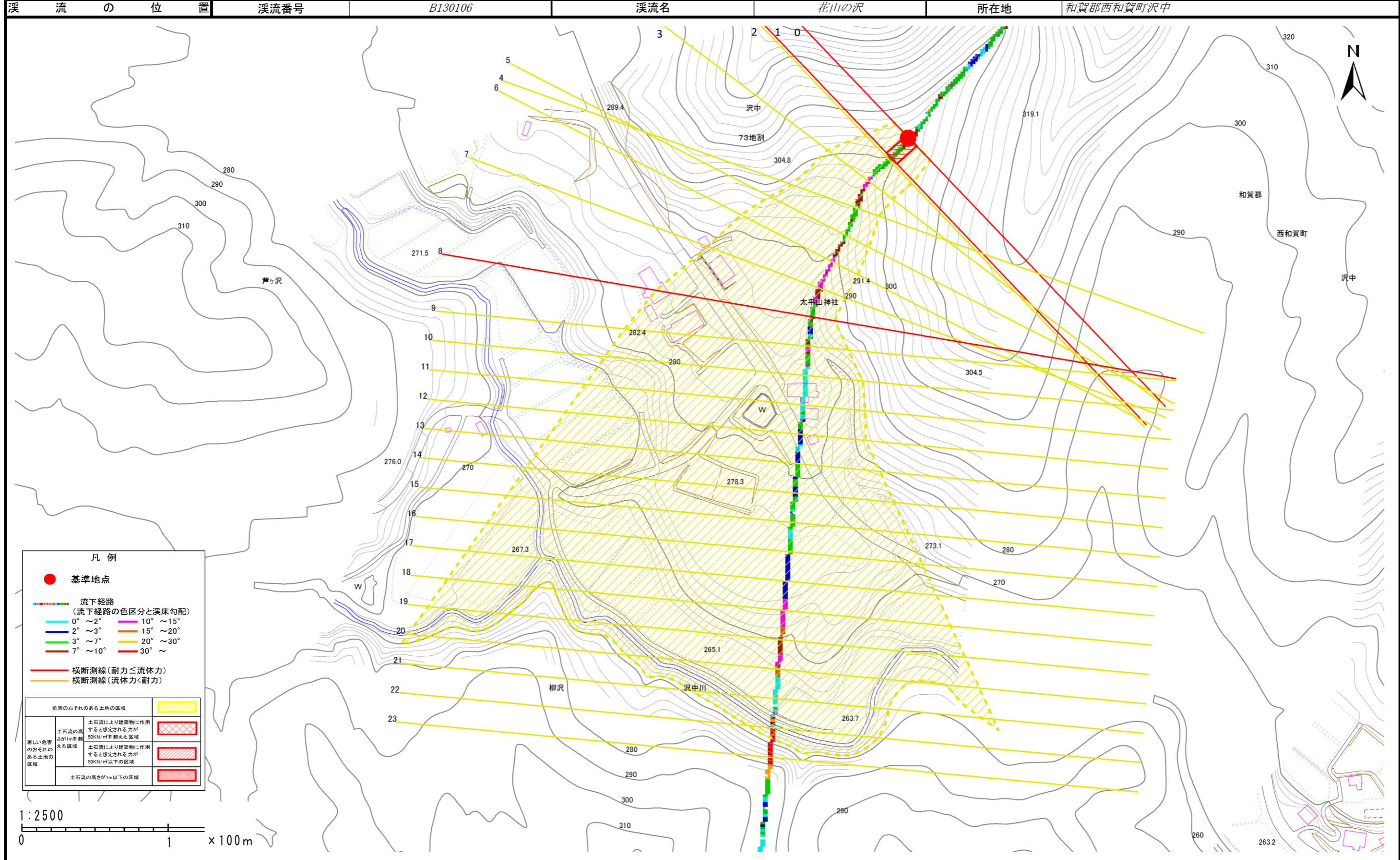


概況図(S=1:25,000)

# 土石流区域調査

様式3-1 危害のおそれのある土地、著しい危害のおそれのある土地の設定図

調査年度	平成25年度
------	--------



# 土石流区域調査

様式3-2 建築物に作用すると想定される衝撃に関する事項

調査年度 平成25年度

溪流の位置	溪流番号	B130106	溪流名	花山の沢	所在地	和賀郡西和賀町沢中	
横断測線番号	土石流の高さh(m)	土石流の流体力Fd(kN/m <sup>2</sup> )	建築物の耐力P2(kN/m <sup>2</sup> )	横断測線番号	土石流の高さh(m)	土石流の流体力Fd(kN/m <sup>2</sup> )	建築物の耐力P2(kN/m <sup>2</sup> )
No.0	0.63	15.78	11.18				
No.1	0.60	12.15	11.73				
No.2	0.58	11.40	12.04				
No.3	0.45	6.98	15.16				
No.4	0.45	6.59	15.21				
No.5	0.44	5.67	15.25				
No.6	0.58	7.39	11.95				
No.7	0.68	9.80	10.48				
No.8	0.71	11.18	10.05				
No.9	0.45	5.71	15.02				
No.10	0.46	5.35	14.68				
No.11	0.47	4.96	14.61				
No.12	0.47	4.62	14.51				
No.13	0.48	4.18	14.35				
No.14	0.49	3.66	14.05				
No.15	0.49	3.45	13.90				
No.16	0.51	3.07	13.56				
No.17	0.54	2.44	12.80				
No.18	0.55	2.35	12.67				
No.19	0.48	3.07	14.29				
No.20	0.44	3.65	15.46				
No.21	0.43	3.79	15.73				
No.22	0.42	3.87	15.89				
No.23	0.66	1.39	10.70				