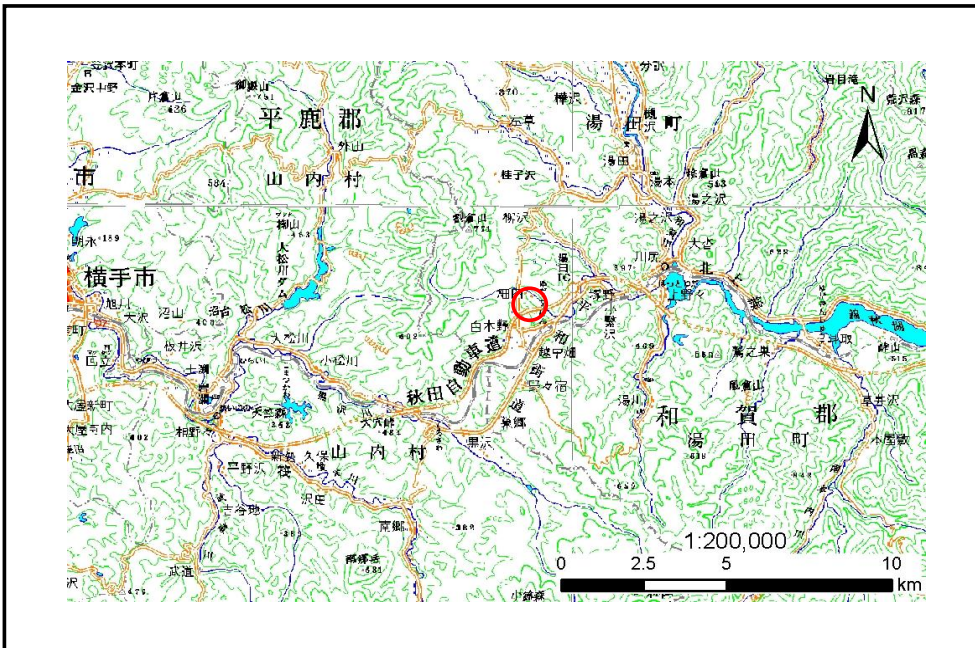


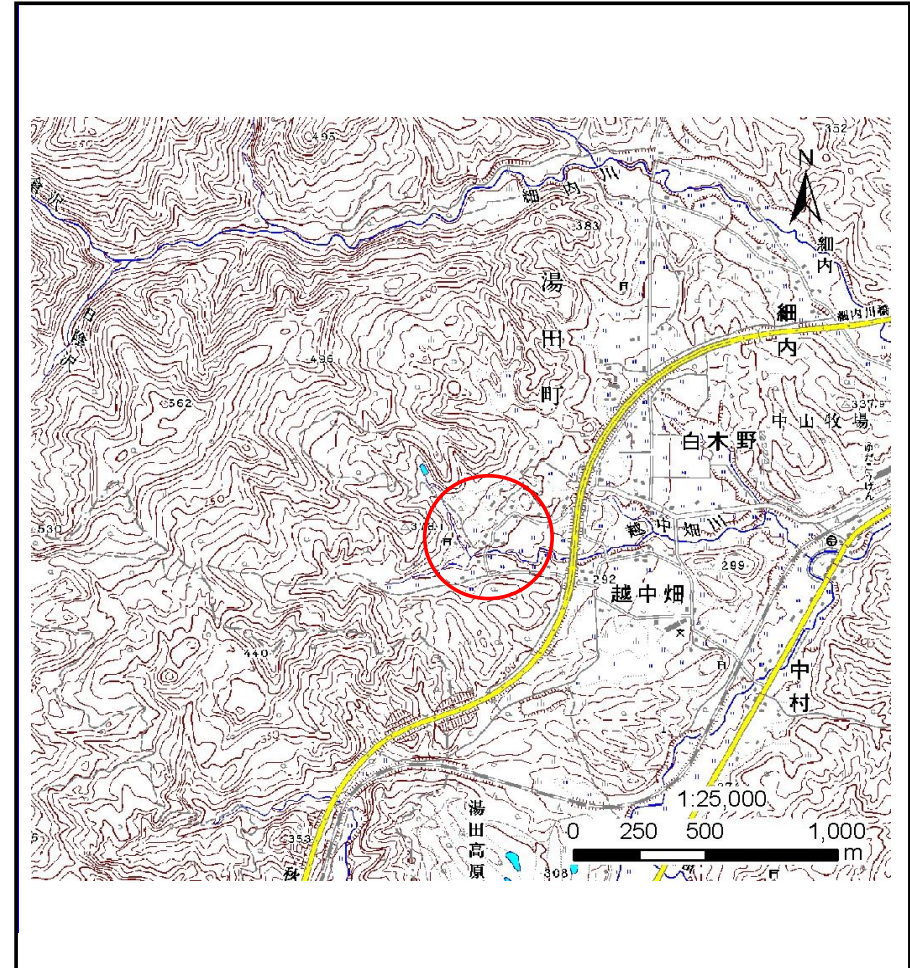
土砂災害防止に関する基礎調査(土石流)

表紙 位置,位置図

自然現象の種類	土石流
溪流番号	B130105
水系名	北上川
河川名	越中畑川
溪流名	越中畑の沢
所在地	西和賀町越中畑字越中畑
調査機関	県南広域振興局土木部 北上土木センター



位置図(S=1:200,000)



概況図(S=1:25,000)

土石流区域調書

様式3-1 危害のおそれのある土地、著しい危害のおそれのある土地の設定図

調査年度

平成24年度

溪流の位置

溪流番号

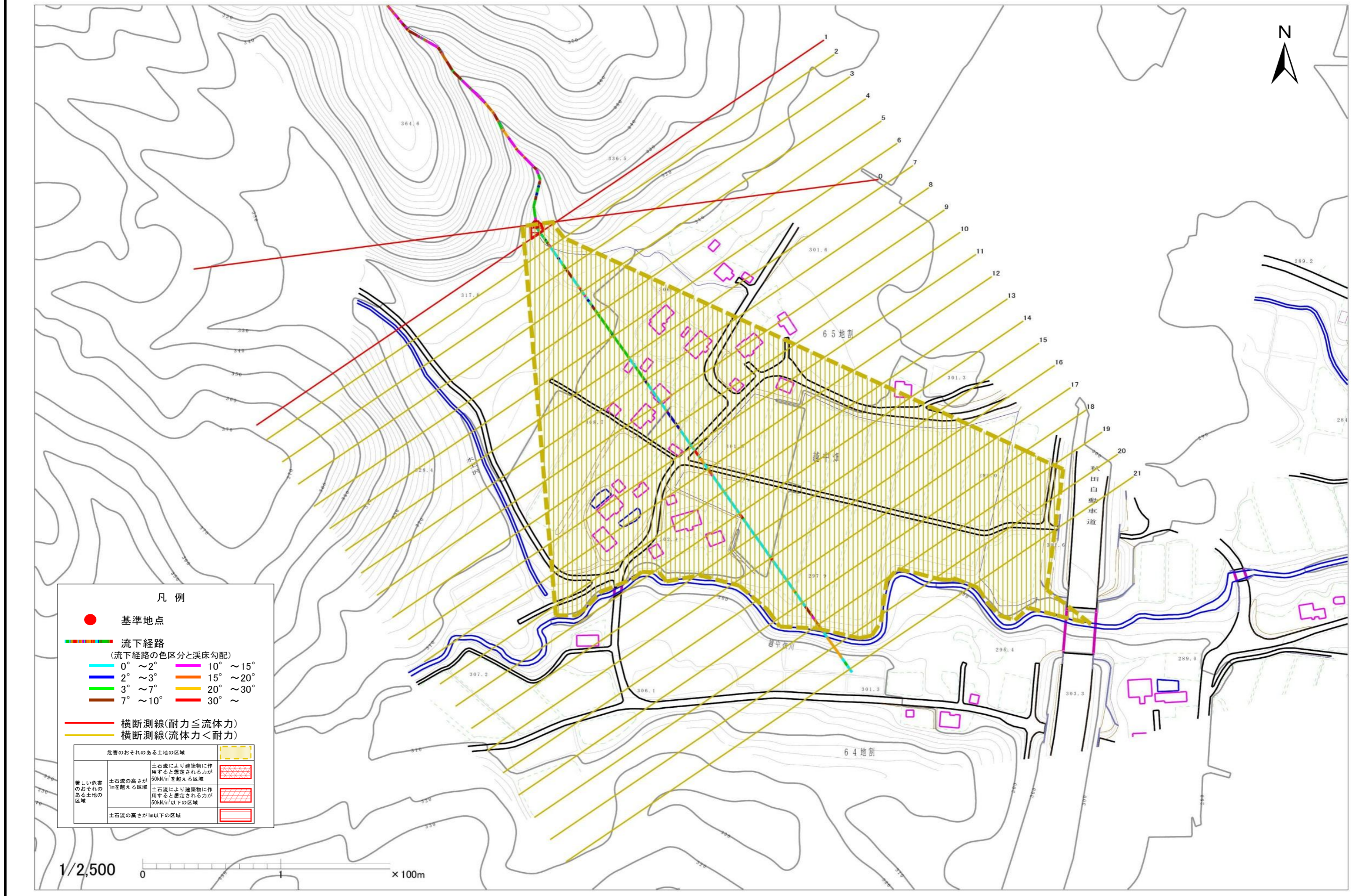
B130105

溪流名

越中畑の沢

所在地

西和賀町越中畑字越中畑



凡例

● 基準地点

流下経路

(流下経路の色区分と溪床勾配)

- 0° ~ 2°
- 2° ~ 3°
- 3° ~ 7°
- 7° ~ 10°
- 10° ~ 15°
- 15° ~ 20°
- 20° ~ 30°
- 30° ~

横断測線(耐力 ≤ 流体力)

横断測線(流体力 < 耐力)

危害のおそれのある土地の区域		図例
著しい危害のおそれのある土地の区域	土石流の高さが1mを超える区域	[Red diagonal hatching]
	土石流により建築物に作用すると想定される力が50kN/m ² を超える区域	[Red diagonal hatching]
	土石流により建築物に作用すると想定される力が50kN/m ² 以下の区域	[Red diagonal hatching]
土石流の高さが1m以下の区域		[Yellow diagonal hatching]

1/2,500

0 1 × 100m

土石流区域調査

様式3-2 建築物に作用すると想定される衝撃に関する事項

調査年度	平成24年度
------	--------

溪流の位置	溪流番号	B130105	溪流名	越中畑の沢	所在地	西和賀町越中畑字越中畑
-------	------	---------	-----	-------	-----	-------------

横断測線番号	土石流の高さh(m)	土石流の流体力Fd(kN/m ²)	建築物の耐力P2(kN/m ²)	横断測線番号	土石流の高さh(m)	土石流の流体力Fd(kN/m ²)	建築物の耐力P2(kN/m ²)
No.0	0.69	20.09	10.34				
No.1	0.55	14.31	12.61				
No.2	0.50	11.89	13.77				
No.3	0.41	8.22	16.29				
No.4	0.40	6.60	16.84				
No.5	0.39	5.87	17.01				
No.6	0.39	4.94	17.10				
No.7	0.39	4.32	17.05				
No.8	0.40	3.37	16.66				
No.9	0.42	2.73	16.08				
No.10	0.43	2.53	15.83				
No.11	0.44	2.23	15.36				
No.12	0.45	2.01	14.94				
No.13	0.44	2.17	15.46				
No.14	0.44	2.18	15.50				
No.15	0.43	2.27	15.81				
No.16	0.44	2.14	15.37				
No.17	0.45	2.03	15.02				
No.18	0.45	2.02	14.98				
No.19	0.42	2.37	16.11				
No.20	0.47	1.86	14.61				
No.21	0.64	0.83	11.02				