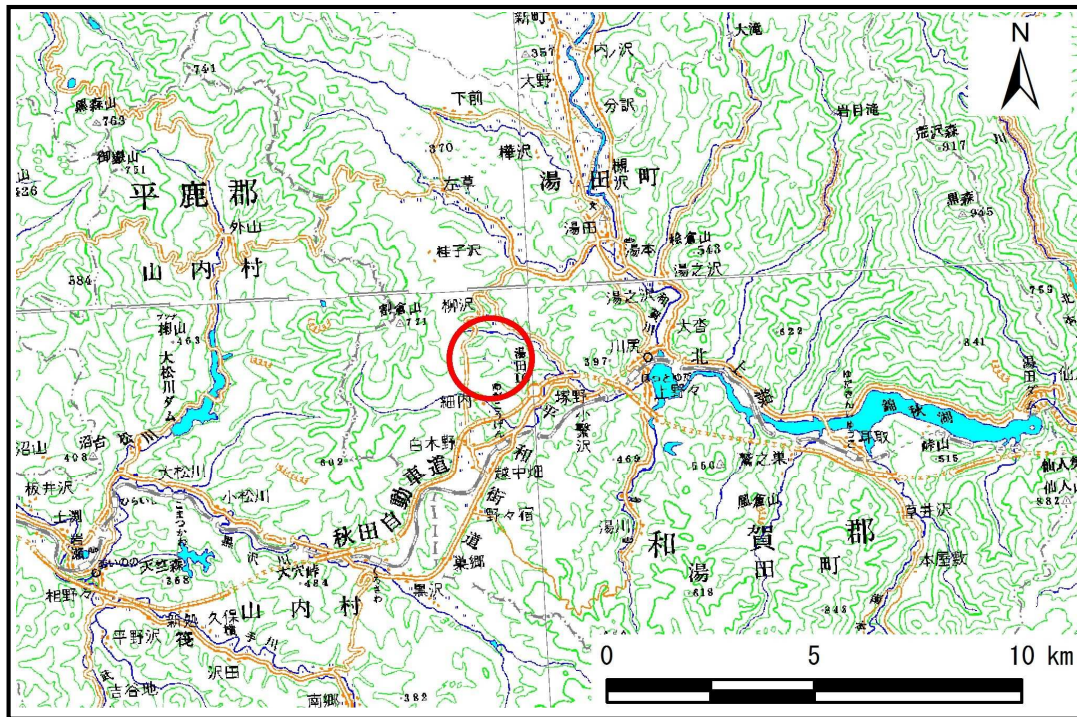


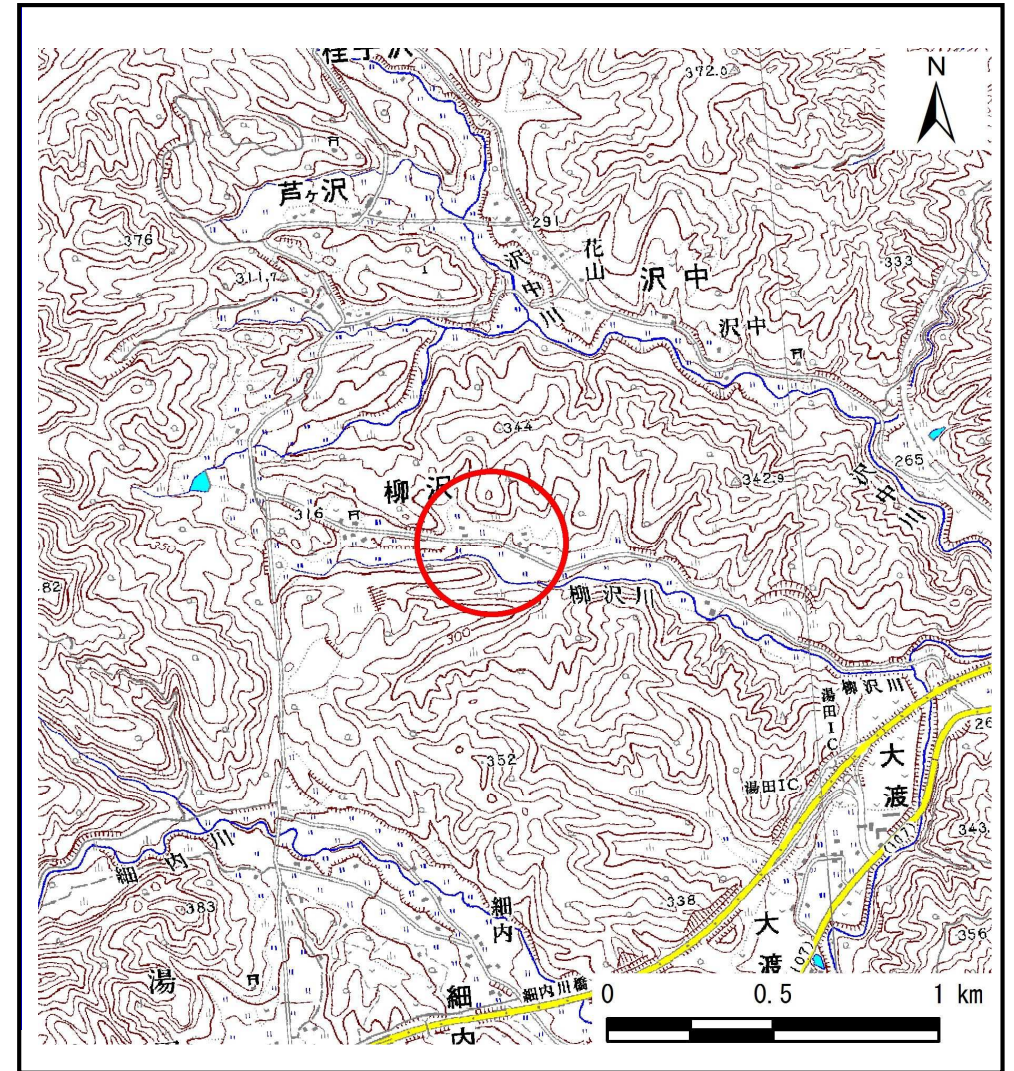
# 土砂災害防止に関する基礎調査(土石流)

表紙 位置,位置図

自然現象の種類	土石流
溪流番号	B130104
水系名	北上川
河川名	柳沢川
溪流名	柳沢四の沢
所在地	和賀郡西和賀町柳沢
調査機関	県南広域振興局土木部北上土木センター



位置図(S=1:200,000)

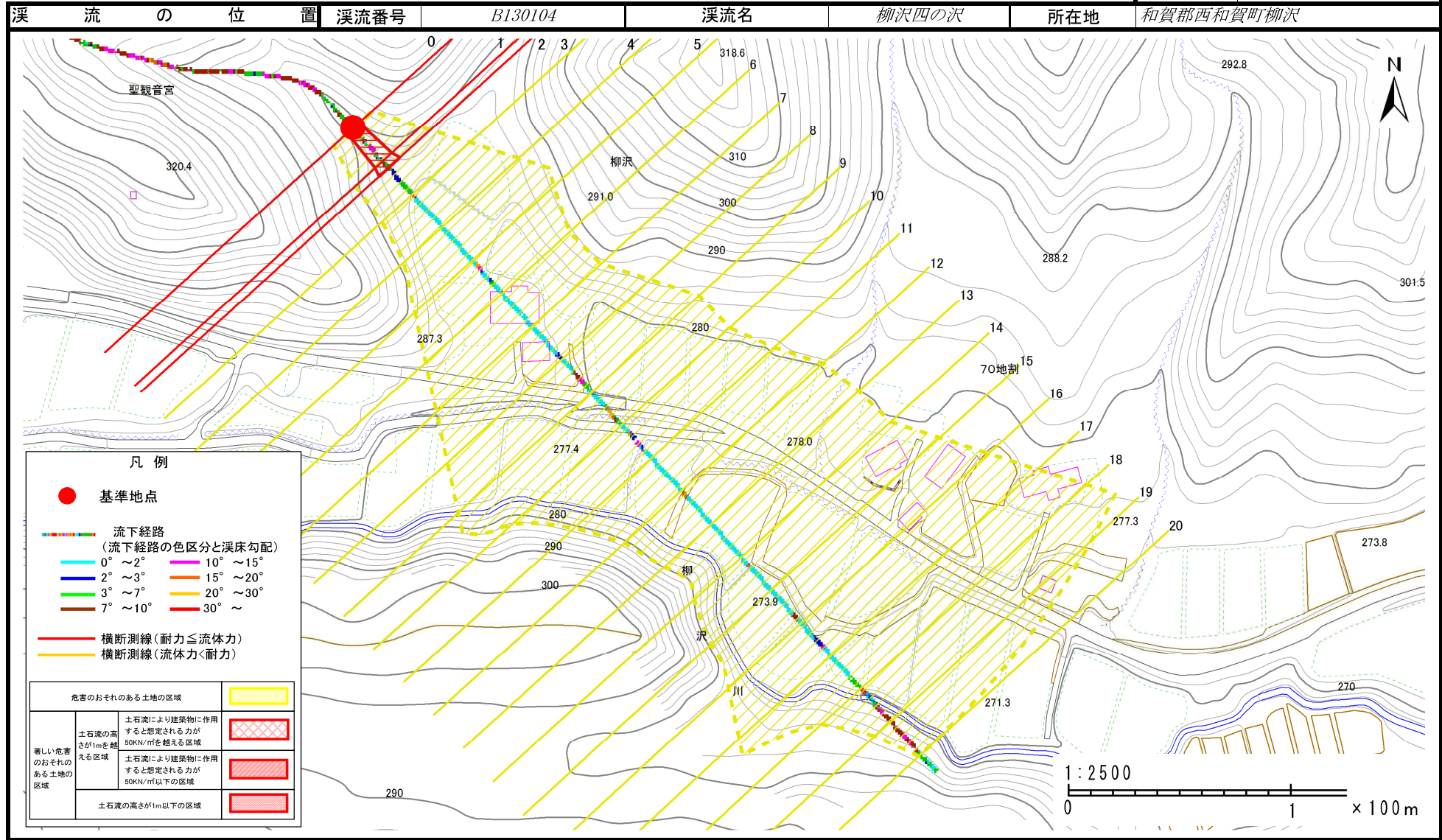


概況図(S=1:25,000)

# 土石流区域調査

様式3-1 危害のおそれのある土地、著しい危害のおそれのある土地の設定図

調査年度 平成25年度



# 土石流区域調書

様式3-2 建築物に作用すると想定される衝撃に関する事項

調査年度	平成25年度
------	--------

溪流の位置	溪流番号	B130104	溪流名	柳沢四の沢	所在地	和賀郡西和賀町柳沢	
横断測線番号	土石流の高さh(m)	土石流の流体力Fd(kN/m <sup>2</sup> )	建築物の耐力P2(kN/m <sup>2</sup> )	横断測線番号	土石流の高さh(m)	土石流の流体力Fd(kN/m <sup>2</sup> )	建築物の耐力P2(kN/m <sup>2</sup> )
No.0	0.87	21.27	8.56				
No.1	0.69	15.02	10.39				
No.2	0.60	12.47	11.66				
No.3	0.48	8.70	14.32				
No.4	0.47	6.76	14.61				
No.5	0.47	6.03	14.63				
No.6	0.47	5.26	14.56				
No.7	0.48	4.28	14.28				
No.8	0.49	3.65	13.93				
No.9	0.50	3.44	13.78				
No.10	0.50	3.34	13.69				
No.11	0.50	3.24	13.61				
No.12	0.53	2.75	13.10				
No.13	0.54	2.57	12.88				
No.14	0.54	2.48	12.74				
No.15	0.53	2.63	13.08				
No.16	0.53	2.57	12.95				
No.17	0.53	2.63	13.10				
No.18	0.52	2.67	13.18				
No.19	0.54	2.45	12.71				
No.20	0.72	1.17	9.95				